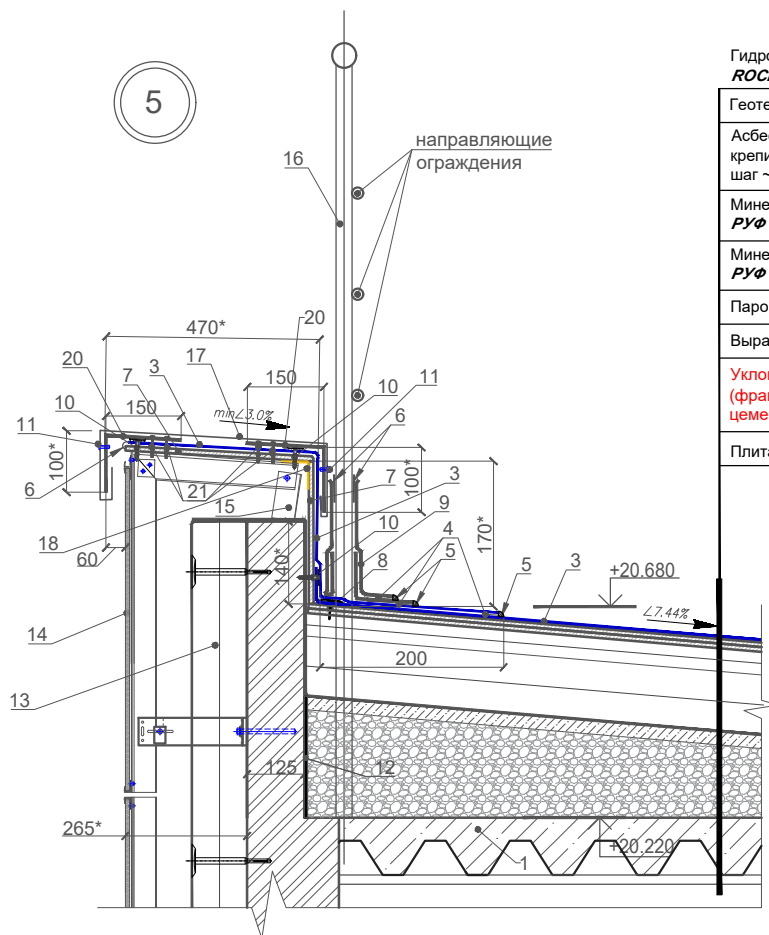


Экспликация материалов и деталей к узлу покрытия	
№ поз.	Наименование
1	Существующая плита покрытия
2	Минераловатные плиты Н $\gamma = 115 \text{ кг/м}^3$
3	Гидроизоляционная ПВХ мембрана армированная
4	Сварной шов 30мм
5	Выплав ПВХ-массы после прикатки шва
6	Герметик полиуретановый
7	Лист АЦЛ - 10 мм гидрофобизированный, см. примечание 1
8	Крепежный элемент - Овальный тарельчатый держатель (по типу ТехноНИКОЛЬ 50 мм ЕКН 458952); Саморез самосверлящий 32x5.5 мм оцинкованный (DIN7504N) шагом 200мм.
9	Гидроизоляционная ПВХ мембрана неармированная
10	Прижимная рейка алюминиевая (по типу ТехноНИКОЛЬ, 3,0 м. ЕКН 458949), Саморез самосверлящий 32x5.5 мм оцинкованный (DIN7504N) шагом 200мм
11	Металлическая тяговая заклепка для тонких пластин 4,0x6мм
12	Демпферная лента $t=10\text{мм}$, ширина 300 мм
13	Минераловатные плиты (по проекту вент. фасада) 120мм
14	Наружная облицовка на подсистеме (по проекту вент. фасада)
15	Силовой элемент (по проекту вент. фасада)
16	Стойка ограждения парапета мет. (сущ.)
17	Окрытие парапета (верхний лист) металлический лист 0,5 мм (ширина 730 мм, 102,6 м.п.) с полимерным покрытием, см. п.п.5
18	Уголок алюминиевый равнополочный 50x50x3 по ГОСТ 13737-90, L=200мм с шагом 600мм
19	Саморез крепления АЦЛ-листов, оцинкованный, потайная головка, 4*20мм.
20	Полоса стальная оцинкованная 40мм, $t=4\text{мм}$ по ГОСТ 19903-74, L=250мм с шагом 600мм
21	Крепление полосы (поз.20) - саморез с потайной головкой 4,2x25 мм



Примечания:

- поз.7 асбоцементные листы (АЦЛ) гидрофобизировать составом Гидроласт-концентрат или аналогом, по инструкции производителя, в сухом виде, до полного насыщения поверхности.
- поз.11 - обшивка листами АЦЛ 10мм, крепить к несущим конструкциям саморез-дюбелями, по месту, шагом 450мм, не менее 5-и точек крепления на элемент.
- Размеры со ""* даны для расчетов, при монтаже допускаются отклонения в большую или меньшую сторону исходя из условий монтажа.
- Все высотные отметки проверить по месту.
- Крепление листов покрытия (поз. 17) внахлест не менее 100мм на полиуретановый герметик тягловыми заклепками 4,0x6мм. Стыки перехлеста листов покрытия соответствуют шагу направляющих подконструкции парапета под АЦЛ 1200*мм.

Гидроизоляционная ПВХ мембрана ROCKmembrane ОПТИМА	- 1.5мм
Геотекстиль 180-200г/м	- 0.5мм
Асбестоцементная стяжка из 2-х листов по 10 мм - 20 мм крепить между собой саморезами (поз.19), шаг ~350-450мм, не менее 5-шт. на элемент.	
Минераловатные плиты РУФ БАТТС В ОПТИМА $B\gamma = 160 \text{ кг/м}^3$	- 50 мм
Минераловатные плиты РУФ БАТТС Н ЭКСТРА $H\gamma = 115 \text{ кг/м}^3$	- 130 мм
Пароизоляционная пленка ROCKbarrier	
Выравнивающая стяжка из ц/п р-ра	- 30мм
Уклонообразующий слой из керамзита (фракция 5-10мм) пролитый цементным молоком - от 50 до 230 мм	
Плита покрытия	