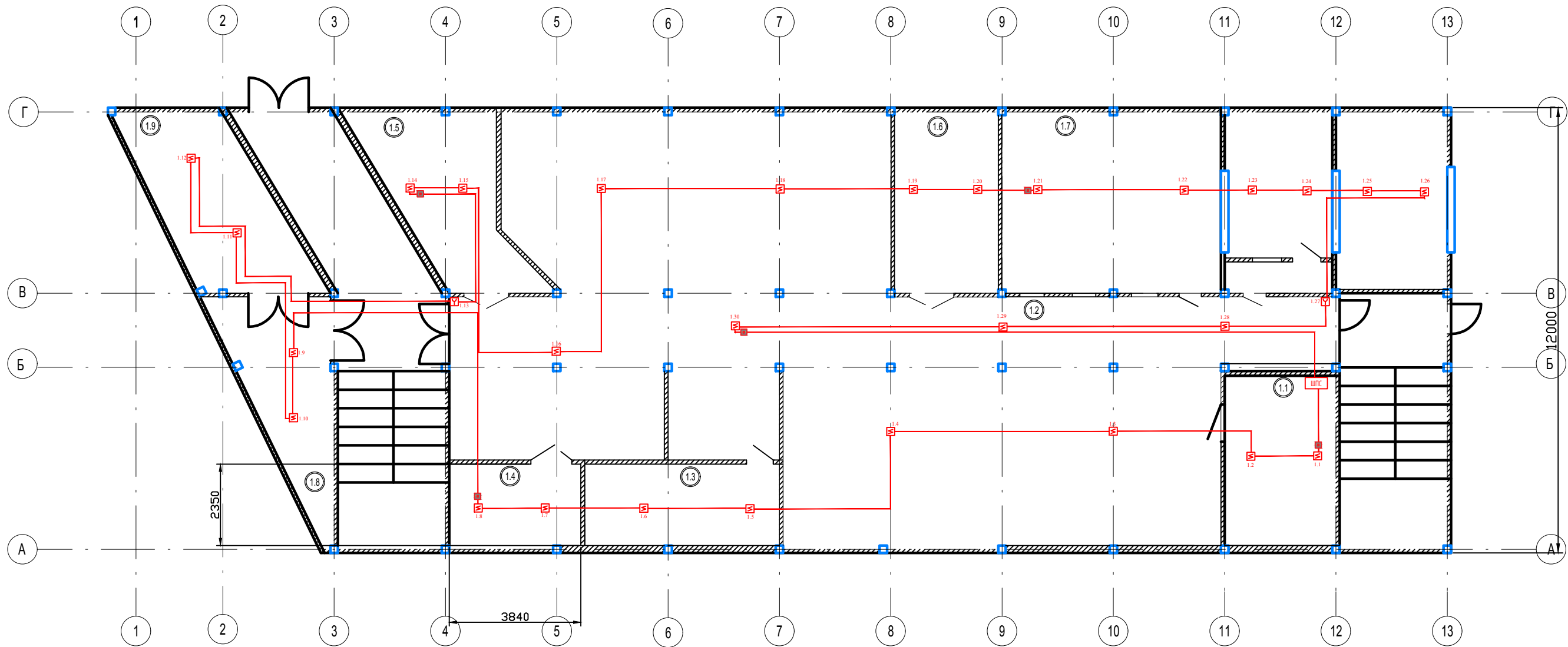


Условнографические обозначения

- Контроллер двухпроводной линии С2000-КДЛ
- Резервированный источник питания РИП-12 ИСП.56
- Адресный релейный блок С2000-СП4/220
- Контрольно-пусковой блок "С2000-КПБ" (управление оповещением)
- Контрольно-пусковой блок "С2000-КПБ" (Разблокировка СКУД)
- Контрольно-пусковой блок "С2000-КПБ" (Отключение вентиляции)
- Релейный блок УК-ВК
- Преобразователь интерфейсов "С200-Ethernet"
- Извещатель пожарный дымовой ДИП-34А-03
- Извещатель пожарный ручной ИПР 513-3АМ
- Блок разветвительно-изолирующий БРИЗ исп.03
- Оповещатель звуковой
- Оповещатель световой

						21-04/21-АПС			
Изм.	Кол. уч.	Лист	№ док.	Подпись	Дата				
Разработал					04.21	Автоматическая установка пожарной сигнализации и системы оповещения людей о пожаре	Стадия	Лист	Листов
ГИП					04.21		РП	2	



Условнографические обозначения

- Контроллер двухпроводной линии С2000–КДЛ
- Резервированный источник питания РИП–12 ИСП.56
- Адресный релейный блок С2000–СП4/220
- Контрольно–пусковой блок "С2000–КПБ" (управление оповещением)
- Контрольно–пусковой блок "С2000–КПБ" (Разблокировка СКУД)
- Контрольно–пусковой блок "С2000–КПБ" (Отключение вентиляции)
- Релейный блок УК–ВК
- Преобразователь интерфейсов "С200–Ethernet"
- Извещатель пожарный дымовой ДИП–34А–03
- Извещатель пожарный ручной ИПР 513–ЗАМ
- Блок разветвительно–изолирующий БРИЗ исп.03
- Оповещатель звуковой
- Оповещатель световой

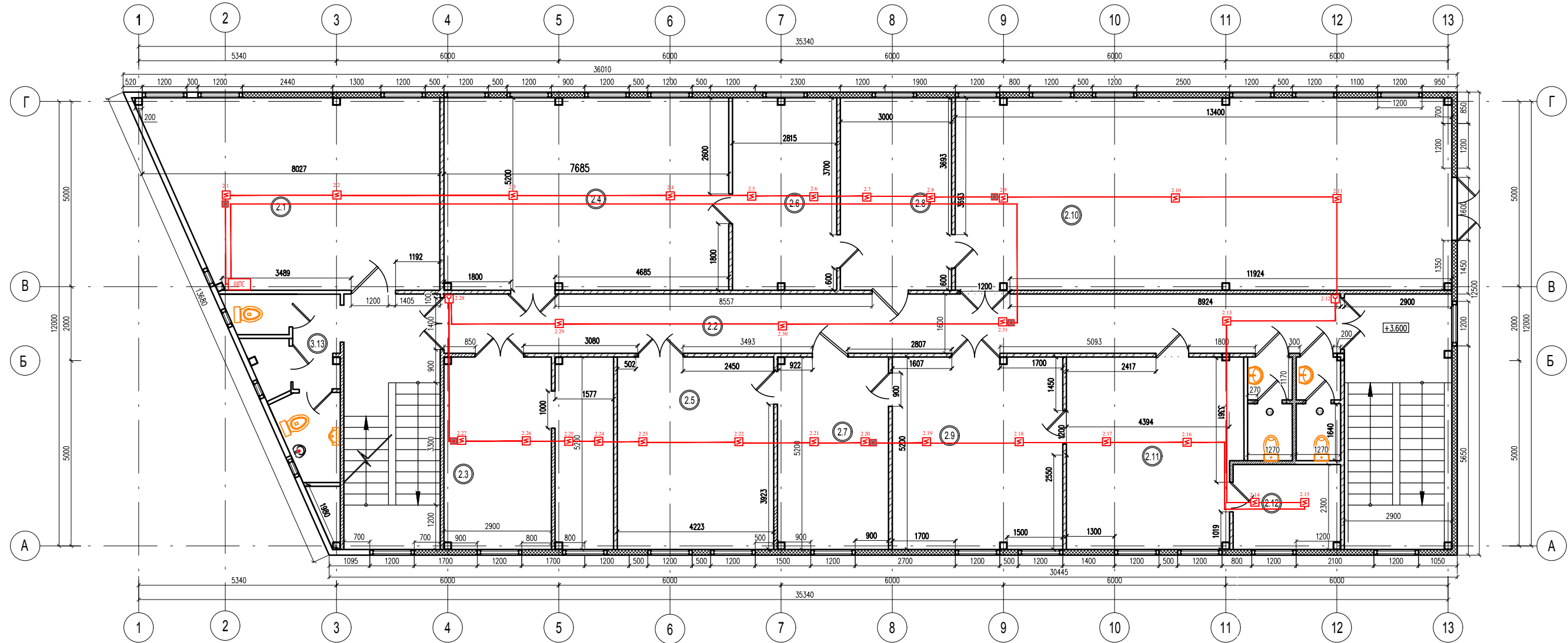
Экспликация помещений первого этажа

№ пом.	Наименование	Площ. кв.м.
1.1	Лаборатория контроля качества	
1.2	Цех №1	
1.3	Операторная	
1.4	Цех №2	
1.5	Цех №3	
1.6	Цех №4	
1.7	Цех для спекания пластин	
1.8	Слесарный участок	
1.9	Компрессорная	

						21-04/21-АПС			
Изм.	Кол. уч.	Лист	№ док.	Подпись	Дата				
Разработал					04.21	Автоматическая установка пожарной сигнализации и системы оповещения людей о пожаре	Стадия	Лист	Листов
ГИП					04.21		РП	3	
						г. Санкт-Петербурге			

Схема расстановки оборудования и прокладки кабельных трасс АПС 1 этаж

План второго этажа



Экспликация помещений
второго этажа

Условнографические обозначения

- Контроллер двухпроводной линии С2000-КДЛ
- Резервированный источник питания РИП-12 ИСП.56
- Агресный релейный блок С2000-СП4/220
- Контрольно-пусковой блок "С2000-КПБ" (управление оповещением)
- Контрольно-пусковой блок "С2000-КПБ" (Разблокировка СКУД)
- Контрольно-пусковой блок "С2000-КПБ" (Отключение вентиляции)
- Релейный блок УК-ВК
- Преобразователь интерфейсов "С200-Ethernet"
- Извещатель пожарный дымовой ДИП-34А-03
- Извещатель пожарный ручной ИПР 513-ЗАМ
- Блок разветвительно-изолирующий БРИЗ исп.03
- Оповещатель звуковой
- Оповещатель световой

№ пом.	Наименование	Площ. кв.м.
2.1	Вент.помещение	
2.2	Коридор	
2.3	Помещение инженеров	
2.4	Циркон	
2.5	Премил	
2.6	Печи циркона	
2.7	Операторская	
2.8	Операторская	
2.9	Лазер	
2.10	Арум+Датрон	
2.11	Техническое помещение	
2.12	Склад	
2.13,14,15	Сан. узлы	

Итого: 377.71

21-04/21-АПС					
Изм.	Кол. уч.	Лист	№ док.	Подпись	Дата
Разработал					04.21
ГИП					04.21
Автоматическая установка пожарной сигнализации и системы оповещения людей о пожаре					
Стадия					
Лист					
Листов					
РП					
4					
Листов					
г. Санкт-Петербурга					

Автоматическая установка пожарной сигнализации и системы оповещения людей о пожаре

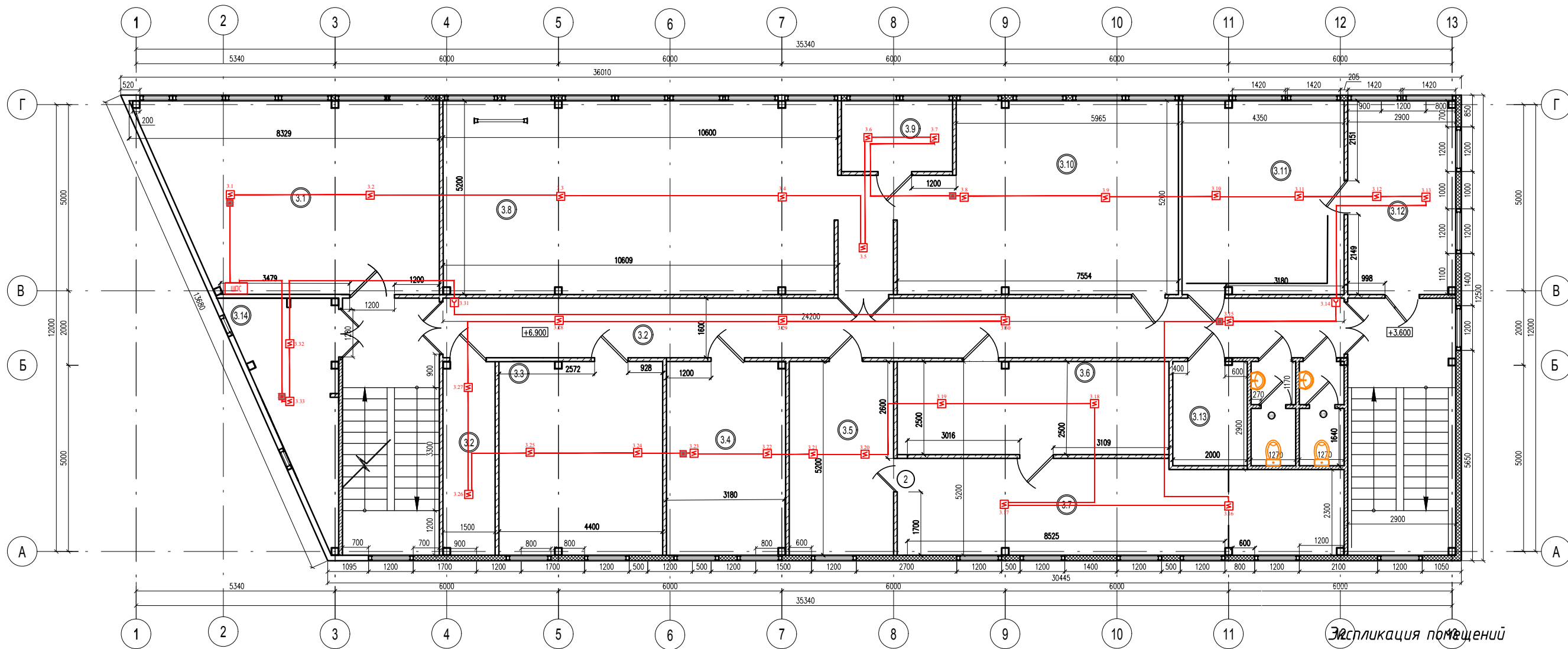
Стадия
Лист
Листов

РП
4

г. Санкт-Петербурга

Схема расстановки оборудования и прокладки кабельных трасс АПС 2 этаж

План третьего этажа



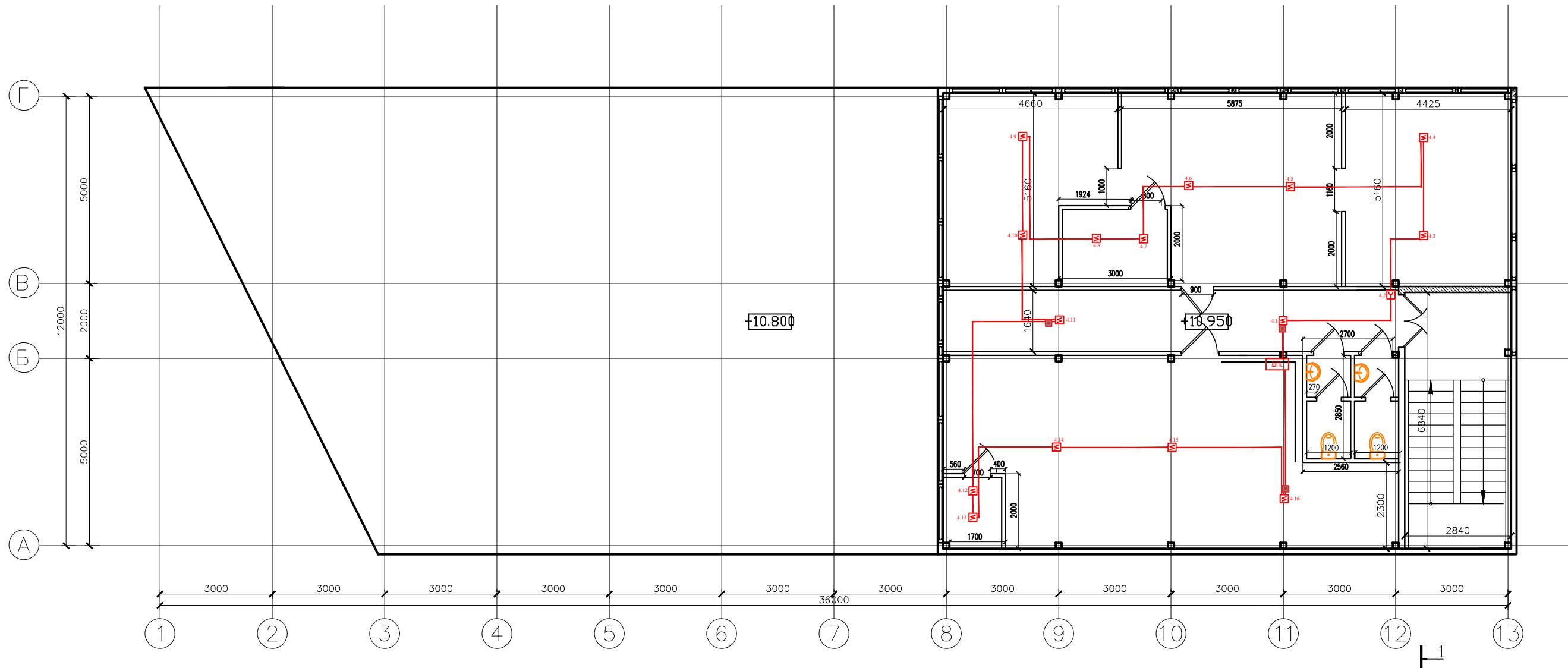
Экспликация помещений третьего этажа

Условнографические обозначения


- Контроллер двухпроводной линии С2000-КДЛ
- Резервированный источник питания РИП-12 ИСП.56
- Агресный релейный блок С2000-СП4/220
- Контрольно-пусковой блок "С2000-КПБ" (управление оповещением)
- Контрольно-пусковой блок "С2000-КПБ" (Разблокировка СКУД)
- Контрольно-пусковой блок "С2000-КПБ" (Отключение вентиляции)
- Релейный блок УК-ВК
- Преобразователь интерфейсов "С200-Ethernet"
- Извещатель пожарный дымовой ДИП-34А-03
- Извещатель пожарный ручной ИПР 513-ЗАМ
- Блок разветвительно-изолирующий БРИЗ исп.03
- Оповещатель звуковой
- Оповещатель световой

№ пом.	Наименование	Площ. кв.м.
3.1	Вент.помещение	
3.2	Коридор	
3.3	Женская раздевалка	
3.3	Мужская раздевалка	
3.4	Кухня	
3.5	Гипсовка	
3.6	ОТК и склад	
3.7	Припасовщики	
3.8	Моделировщики	
3.9	Смирнов, Петров	
3.10	Администрация	
3.11	Ресепшен	
3.12	Курьеры	
3.13	Сан. узлы	
3.14	Серверная	

						21-04/21-АПС			
Изм.	Кол. уч.	Лист	№ док.	Подпись	Дата				
Разработал					04.21	Автоматическая установка пожарной сигнализации и системы оповещения людей о пожаре	Стадия	Лист	Листов
ГИП					04.21		РП	5	
						Схема расстановки оборудования и прокладки кабельных трасс АПС 3 этаж	г. Санкт-Петербурге		

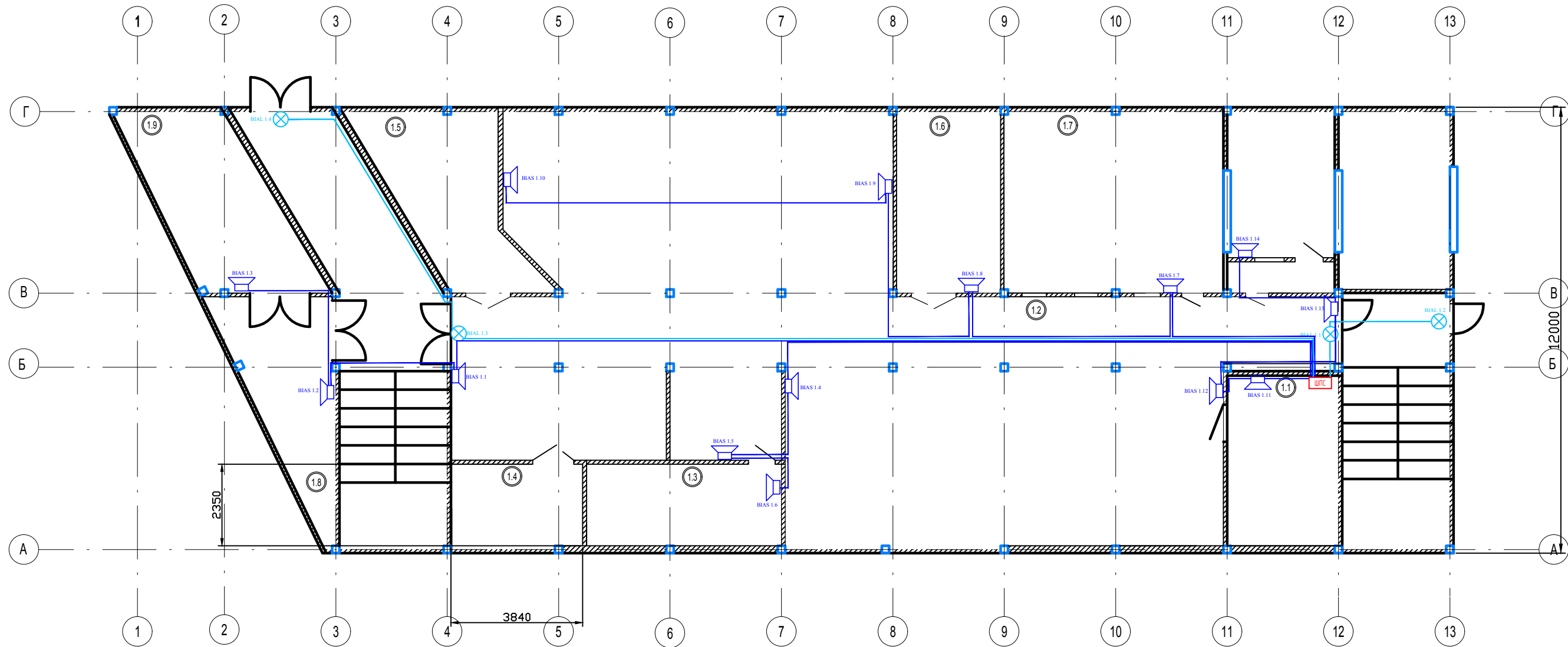


Условнографические обозначения

-  Контроллер двухпроводной линии С2000-КДЛ
-  Резервированный источник питания РИП-12 ИСП.56
-  Адресный релейный блок С2000-СП4/220
-  Контрольно-пусковой блок "С2000-КПБ" (управление оповещением)
-  Контрольно-пусковой блок "С2000-КПБ" (Разблокировка СКУД)
-  Контрольно-пусковой блок "С2000-КПБ" (Отключение вентиляции)
-  Релейный блок УК-ВК
-  Преобразователь интерфейсов "С200-Ethernet"
-  Извещатель пожарный дымовой ДИП-34А-03
-  Извещатель пожарный ручной ИПР 513-3АМ
-  Блок разветвительно-изолирующий БРИЗ исп.03
-  Оповещатель звуковой
-  Оповещатель световой

Экспликация помещений 4 этажа		
№	Наименование	м ²
67	Лестница	19.5
68	Санузел	3.2
69	Санузел	3.2
70	КУИ	16.1
71	Кабинет	38.5
72	Кабинет	38.5
73	Кабинет	22.3
74	Кабинет	14.9
	Площадь 4 этажа здания, м ²	156.20
	Общая площадь, м ²	1319,3

21-04/21-АПС								
Изм.	Кол. уч.	Лист	N док.	Подпись	Дата			
Разработал					04.21			
ГИП					04.21			
Автоматическая установка пожарной сигнализации и системы оповещения людей о пожаре						Стадия	Лист	Листов
						РП	6	
Схема расстановки оборудования и прокладки кабельных трасс АПС 4 этаж						г. Санкт-Петербурге		



Условнографические обозначения

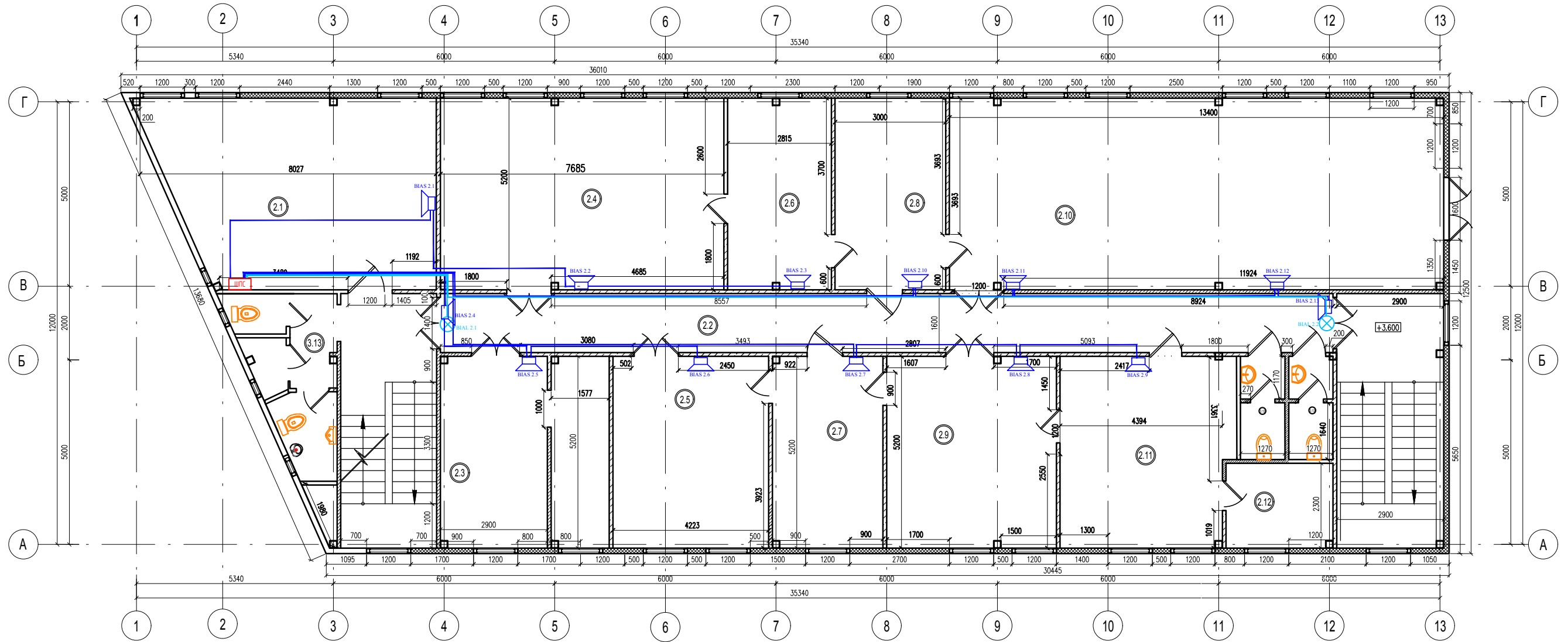
-  Контроллер двухпроводной линии С2000-КДЛ
-  Резервированный источник питания РИП-12 ИСП.56
-  Агресный релейный блок С2000-СП4/220
-  Контрольно-пусковой блок "С2000-КПБ" (управление оповещением)
-  Контрольно-пусковой блок "С2000-КПБ" (Разблокировка СКУД)
-  Контрольно-пусковой блок "С2000-КПБ" (Отключение вентиляции)
-  Релейный блок УК-ВК
-  Преобразователь интерфейсов "С200-Ethernet"
-  Извещатель пожарный дымовой ДИП-34А-03
-  Извещатель пожарный ручной ИПР 513-ЗАМ
-  Блок разветвительно-изолирующий БРИЗ исп.03
-  Оповещатель звуковой
-  Оповещатель световой

Экспликация помещений
первого этажа

№ пом.	Наименование	Площ. кв.м.
1.1	Лаборатория контроля качества	
1.2	Цех №1	
1.3	Операторная	
1.4	Цех №2	
1.5	Цех №3	
1.6	Цех №4	
1.7	Цех для спекания пластин	
1.8	Слесарный участок	
1.9	Компрессорная	

						21-04/21-АПС			
Изм.	Кол. уч.	Лист	№ док.	Подпись	Дата	Автоматическая установка пожарной сигнализации и системы оповещения людей о пожаре	Стадия	Лист	Листов
Разработал					04.21		РП	7	
ГИП					04.21				
						Схема расстановки оборудования и прокладки кабельных трасс СОУЭ 1 этаж			
						г. Санкт-Петербурге			

План второго этажа



Экспликация помещений второго этажа

Условнографические обозначения

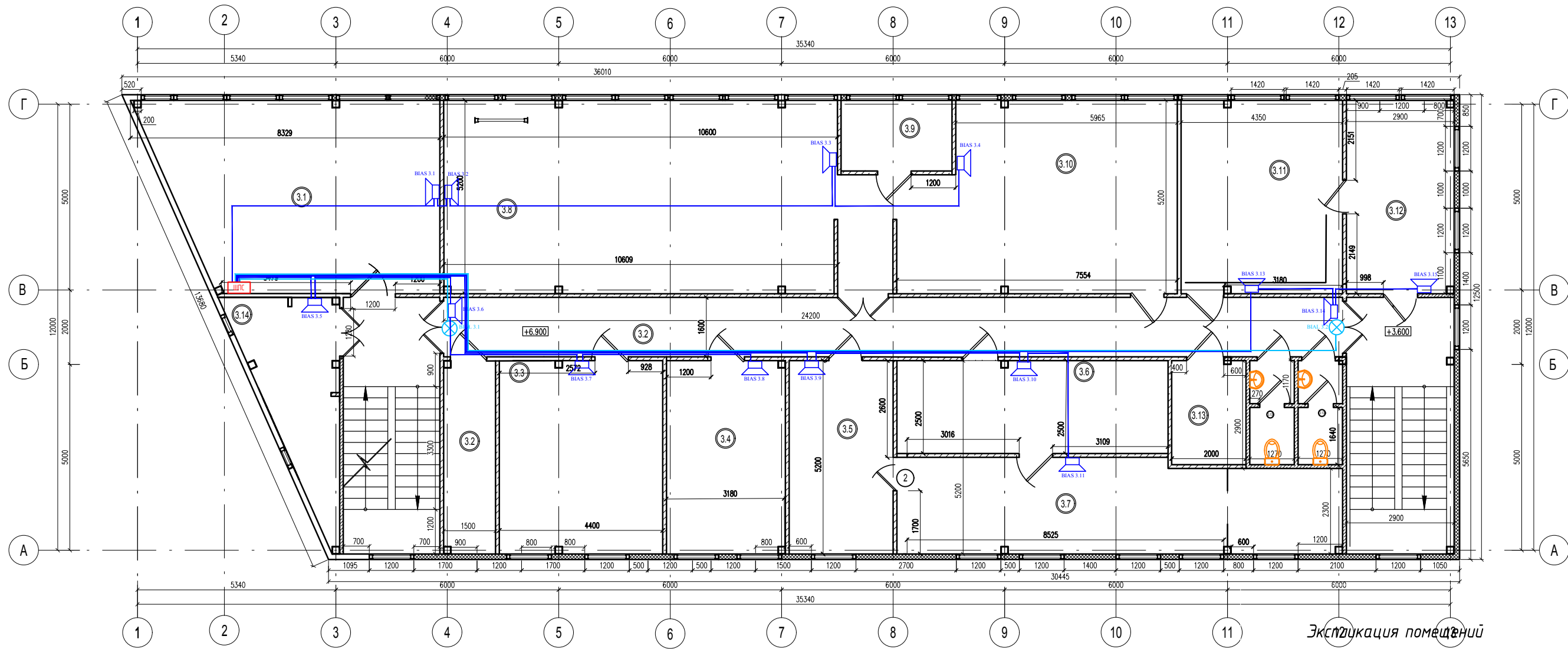
- Контроллер двухпроводной линии С2000-КДЛ
- Резервированный источник питания РИП-12 ИСП.56
- Агресный релейный блок С2000-СП4/220
- Контрольно-пусковой блок "С2000-КПБ" (управление оповещением)
- Контрольно-пусковой блок "С2000-КПБ" (Разблокировка СКУД)
- Контрольно-пусковой блок "С2000-КПБ" (Отключение вентиляции)
- Релейный блок УК-ВК
- Преобразователь интерфейсов "С200-Ethernet"
- Извещатель пожарный дымовой ДИП-34А-03
- Извещатель пожарный ручной ИПР 513-ЗАМ
- Блок разветвительно-изолирующий БРИЗ исп.03
- Оповещатель звуковой
- Оповещатель световой

№ пом.	Наименование	Площ. кв.м.
2.1	Вент.помещение	
2.2	Коридор	
2.3	Помещение инженеров	
2.4	Циркон	
2.5	Премил	
2.6	Печи циркона	
2.7	Операторская	
2.8	Операторская	
2.9	Лазер	
2.10	Арум+Датрон	
2.11	Техническое помещение	
2.12	Склад	
2.13,14,15	Сан. узлы	

Итого: 377.71

						21-04/21-АПС			
Изм.	Кол. уч.	Лист	№ док.	Подпись	Дата	Автоматическая установка пожарной сигнализации и системы оповещения людей о пожаре	Стадия	Лист	Листов
							РП	8	
						Схема расстановки оборудования и прокладки кабельных трасс СОУЭ 2 этаж	г. Санкт-Петербурге		

План третьего этажа



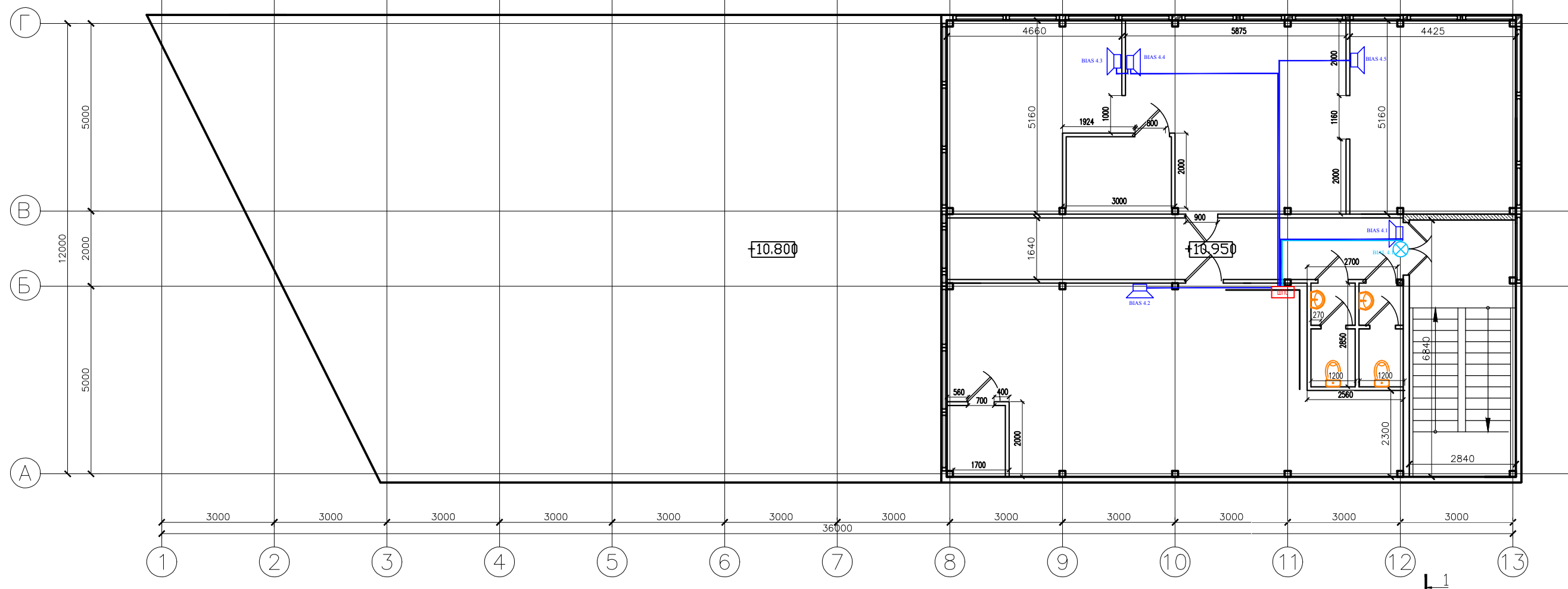
Экспликация помещений
третьего этажа

Условнографические обозначения



- Контроллер двухпроводной линии С2000-КДЛ
- Резервированный источник питания РИП-12 ИСП.56
- Агресный релейный блок С2000-СП4/220
- Контрольно-пусковой блок "С2000-КПБ" (управление оповещением)
- Контрольно-пусковой блок "С2000-КПБ" (Разблокировка СКУД)
- Контрольно-пусковой блок "С2000-КПБ" (Отключение вентиляции)
- Релейный блок УК-ВК
- Преобразователь интерфейсов "С200-Ethernet"
- Извещатель пожарный дымовой ДИП-34А-03
- Извещатель пожарный ручной ИПР 513-ЗАМ
- Блок разветвительно-изолирующий БРИЗ исп.03
- Оповещатель звуковой
- Оповещатель световой

№ пом.	Наименование	Площ. кв.м.
3.1	Вент.помещение	
3.2	Коридор	
3.3	Женская раздевалка	
3.3	Мужская раздевалка	
3.4	Кухня	
3.5	Гипсовка	
3.6	ОТК и склад	
3.7	Припасовщики	
3.8	Моделировщики	
3.9	Смирнов, Петров	
3.10	Администрация	
3.11	Ресепшен	
3.12	Курьеры	
3.13	Сан. узлы	
3.14	Серверная	

						21-04/21-АПС			
Изм.	Кол. уч.	Лист	№ док.	Подпись	Дата				
Разработал					04.21	Автоматическая установка пожарной сигнализации и системы оповещения людей о пожаре	Стадия	Лист	Листов
ГИП					04.21		РП	9	
						Схема расстановки оборудования и прокладки кабельных трасс СОУЭ 3 этаж	г. Санкт-Петербурге		

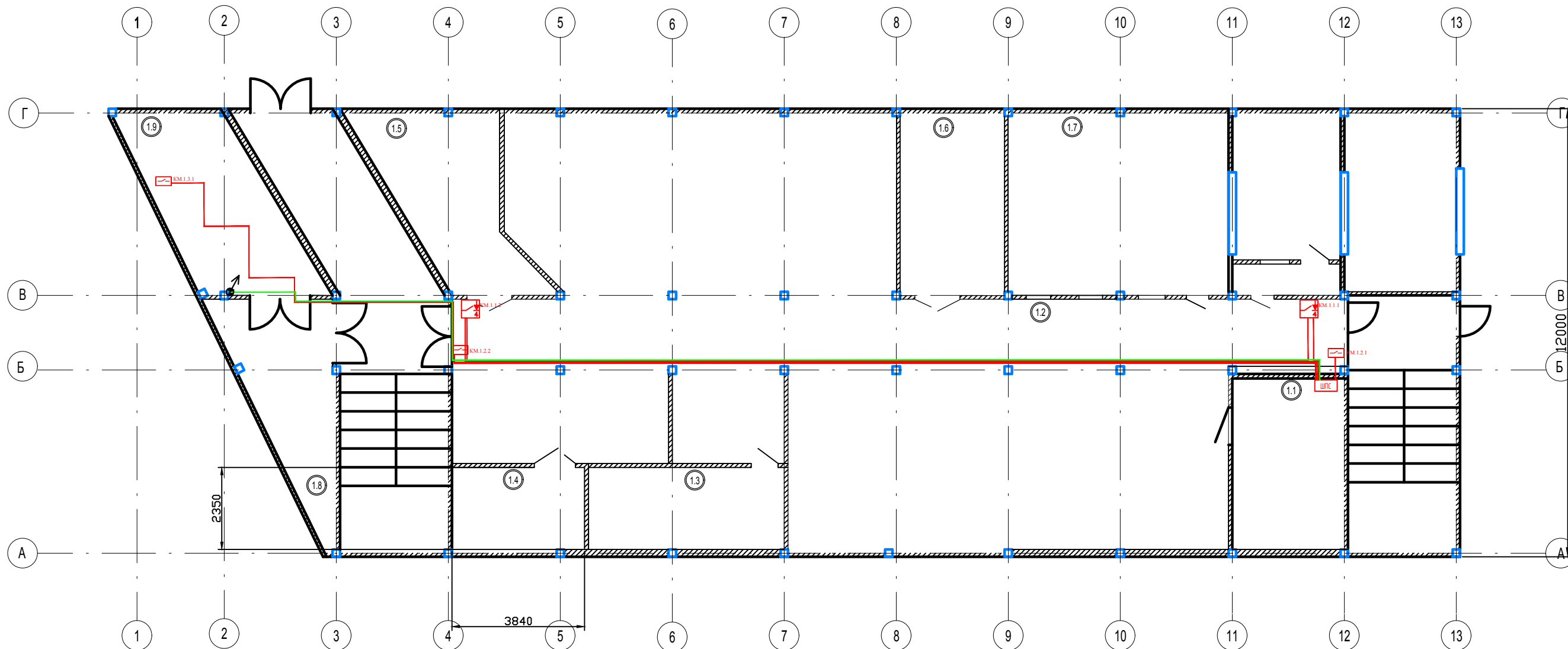


Условнографические обозначения

-  Контроллер двухпроводной линии С2000-КДЛ
-  Резервированный источник питания РИП-12 ИСП.56
-  Адресный релейный блок С2000-СП4/220
-  Контрольно-пусковой блок "С2000-КПБ" (управление оповещением)
-  Контрольно-пусковой блок "С2000-КПБ" (Разблокировка СКУД)
-  Контрольно-пусковой блок "С2000-КПБ" (Отключение вентиляции)
-  Релейный блок УК-ВК
-  Преобразователь интерфейсов "С200-Ethernet"
-  Извещатель пожарный дымовой ДИП-34А-03
-  Извещатель пожарный ручной ИПР 513-ЗАМ
-  Блок разветвительно-изолирующий БРИЗ исп.03
-  Оповещатель звуковой
-  Оповещатель световой

Экспликация помещений 4 этажа		
№	Наименование	м ²
67	Лестница	19.5
68	Санузел	3.2
69	Санузел	3.2
70	КУИ	16.1
71	Кабинет	38.5
72	Кабинет	38.5
73	Кабинет	22.3
74	Кабинет	14.9
	Площадь 4 этажа здания, м ²	156.20
	Общая площадь, м ²	1319,3

21-04/21-АПС								
Изм.	Кол. уч.	Лист	N док.	Подпись	Дата			
Разработал					04.21			
ГИП					04.21			
Автоматическая установка пожарной сигнализации и системы оповещения людей о пожаре						Стадия	Лист	Листов
						РП	10	
Схема расстановки оборудования и прокладки кабельных трасс СОУЭ 4 этаж						г. Санкт-Петербурге		



Условнографические обозначения

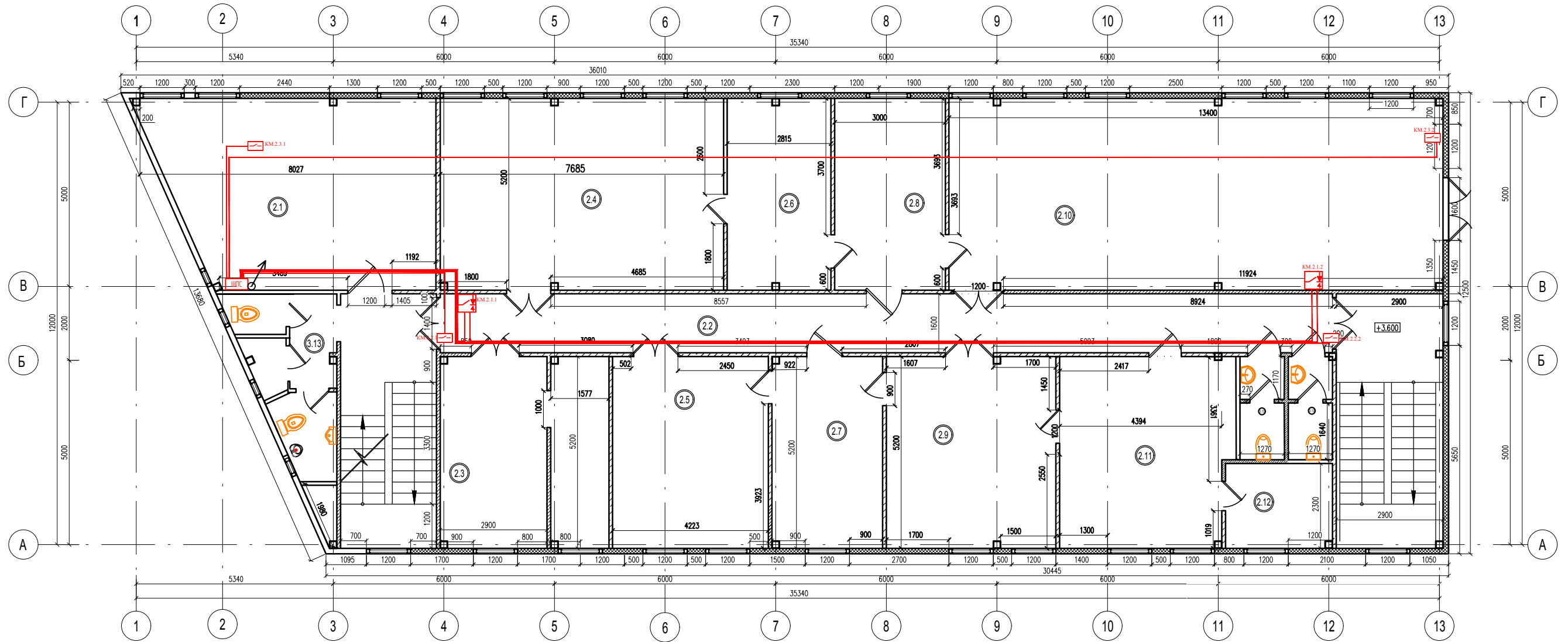
- Контроллер двухпроводной линии С2000–КДЛ
- Резервированный источник питания РИП–12 ИСП.56
- Агресный релейный блок С2000–СП4/220
- Контрольно– пусковой блок "С2000–КПБ" (управление оповещением)
- Контрольно– пусковой блок "С2000–КПБ" (Разблокировка СКУД)
- Контрольно– пусковой блок "С2000–КПБ" (Отключение вентиляции)
- Релейный блок УК–ВК
- Преобразователь интерфейсов "С200–Ethernet"
- Извещатель пожарный дымовой ДИП–34А–03
- Извещатель пожарный ручной ИПР 513–ЗАМ
- Блок разветвительно– изолирующий БРИЗ исп.03
- Оповещатель звуковой
- Оповещатель световой

Экспликация помещений первого этажа

№ пом.	Наименование	Площ. кв.м.
1.1	Лаборатория контроля качества	
1.2	Цех №1	
1.3	Операторная	
1.4	Цех №2	
1.5	Цех №3	
1.6	Цех №4	
1.7	Цех для спекания пластин	
1.8	Слесарный участок	
1.9	Компрессорная	

						21-04/21-АПС		
Изм.	Кол. уч.	Лист	№ док.	Подпись	Дата	Автоматическая установка пожарной сигнализации и системы оповещения людей о пожаре		
Разработал					04.21			
ГИП					04.21	РП 11		
						г. Санкт-Петербурге		

План второго этажа



Экспликация помещений
второго этажа

№ пом.	Наименование	Площ. кв.м.
2.1	Вент.помещение	
2.2	Коридор	
2.3	Помещение инженеров	
2.4	Циркон	
2.5	Премил	
2.6	Печи циркона	
2.7	Операторская	
2.8	Операторская	
2.9	Лазер	
2.10	Арум+Датрон	
2.11	Техническое помещение	
2.12	Склад	
2.13,14,15	Сан. узлы	

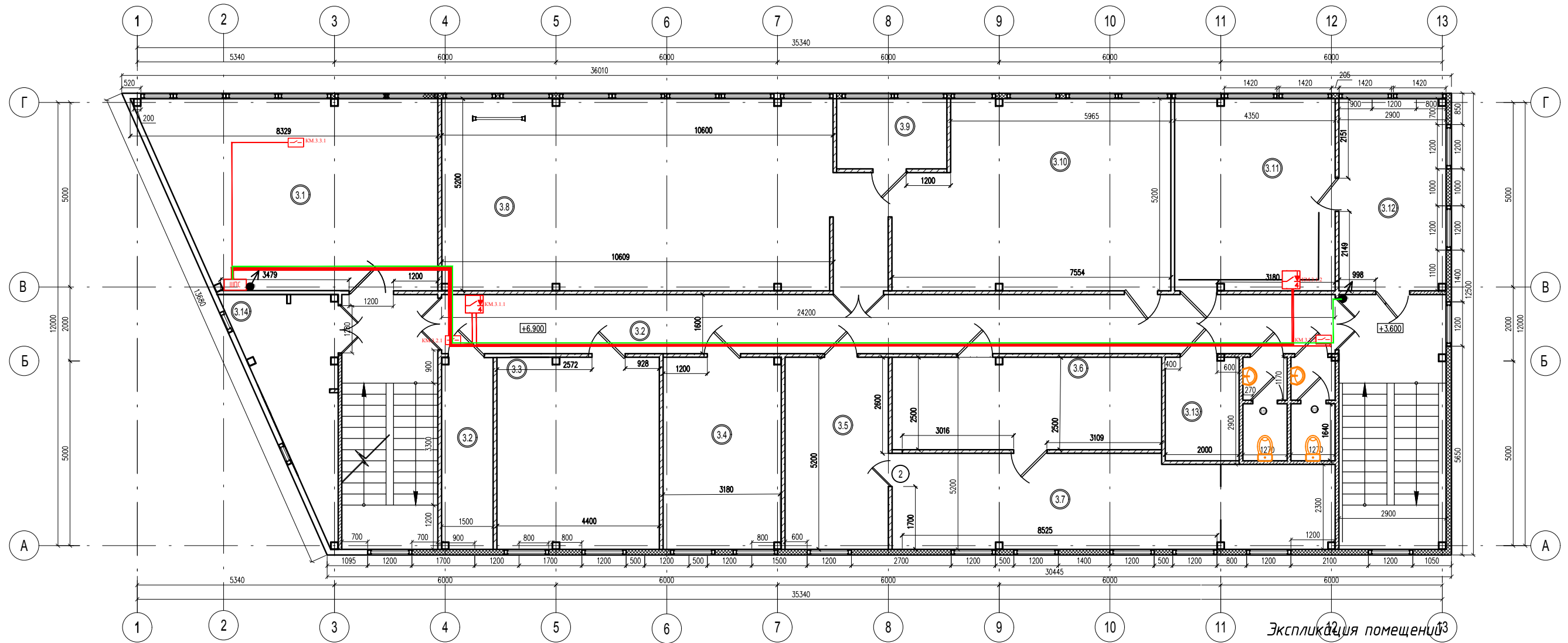
Итого: 377.71

Условнографические обозначения

- Контроллер двухпроводной линии С2000-КДЛ
- Резервированный источник питания РИП-12 ИСП.56
- Агресный релейный блок С2000-СП4/220
- Контрольно-пусковой блок "С2000-КПБ" (управление оповещением)
- Контрольно-пусковой блок "С2000-КПБ" (Разблокировка СКУД)
- Контрольно-пусковой блок "С2000-КПБ" (Отключение вентиляции)
- Релейный блок УК-ВК
- Преобразователь интерфейсов "С200-Ethernet"
- Извещатель пожарный дымовой ДИП-34А-03
- Извещатель пожарный ручной ИПР 513-ЗАМ
- Блок разветвительно-изолирующий БРИЗ исп.03
- Оповещатель звуковой
- Оповещатель световой

						21-04/21-АПС		
Изм.	Кол. уч.	Лист	№ док.	Подпись	Дата	Автоматическая установка пожарной сигнализации и системы оповещения людей о пожаре		
Разработал					04.21			
ГИП					04.21	Схема расстановки оборудования и прокладки кабельных трасс АППЗ 2 этаж		
						г. Санкт-Петербурга		

План третьего этажа



Экспликация помещений
третьего этажа

№ пом.	Наименование	Площ. кв.м.
3.1	Вент.помещение	
3.2	Коридор	
3.3	Женская раздевалка	
3.3	Мужская раздевалка	
3.4	Кухня	
3.5	Гипсовка	
3.6	ОТК и склад	
3.7	Припасовщики	
3.8	Моделировщики	
3.9	Смирнов, Петров	
3.10	Администрация	
3.11	Ресепшен	
3.12	Курьеры	
3.13	Сан. узлы	
3.14	Серверная	

Условнографические обозначения

- Контроллер двухпроводной линии С2000-КДЛ
- Резервированный источник питания РИП-12 ИСП.56
- Агресный релейный блок С2000-СП4/220
- Контрольно-пусковой блок "С2000-КПБ" (управление оповещением)
- Контрольно-пусковой блок "С2000-КПБ" (Разблокировка СКУД)
- Контрольно-пусковой блок "С2000-КПБ" (Отключение вентиляции)
- Релейный блок УК-ВК
- Преобразователь интерфейсов "С200-Ethernet"
- Извещатель пожарный дымовой ДИП-34А-03
- Извещатель пожарный ручной ИПР 513-ЗАМ
- Блок разветвительно-изолирующий БРИЗ исп.03
- Оповещатель звуковой
- Оповещатель световой

						21-04/21-АПС		
Изм.	Кол. уч.	Лист	№ док.	Подпись	Дата	Автоматическая установка пожарной сигнализации и системы оповещения людей о пожаре		
Разработал					04.21			
ГИП					04.21	РП 13		
						г. Санкт-Петербурге		

