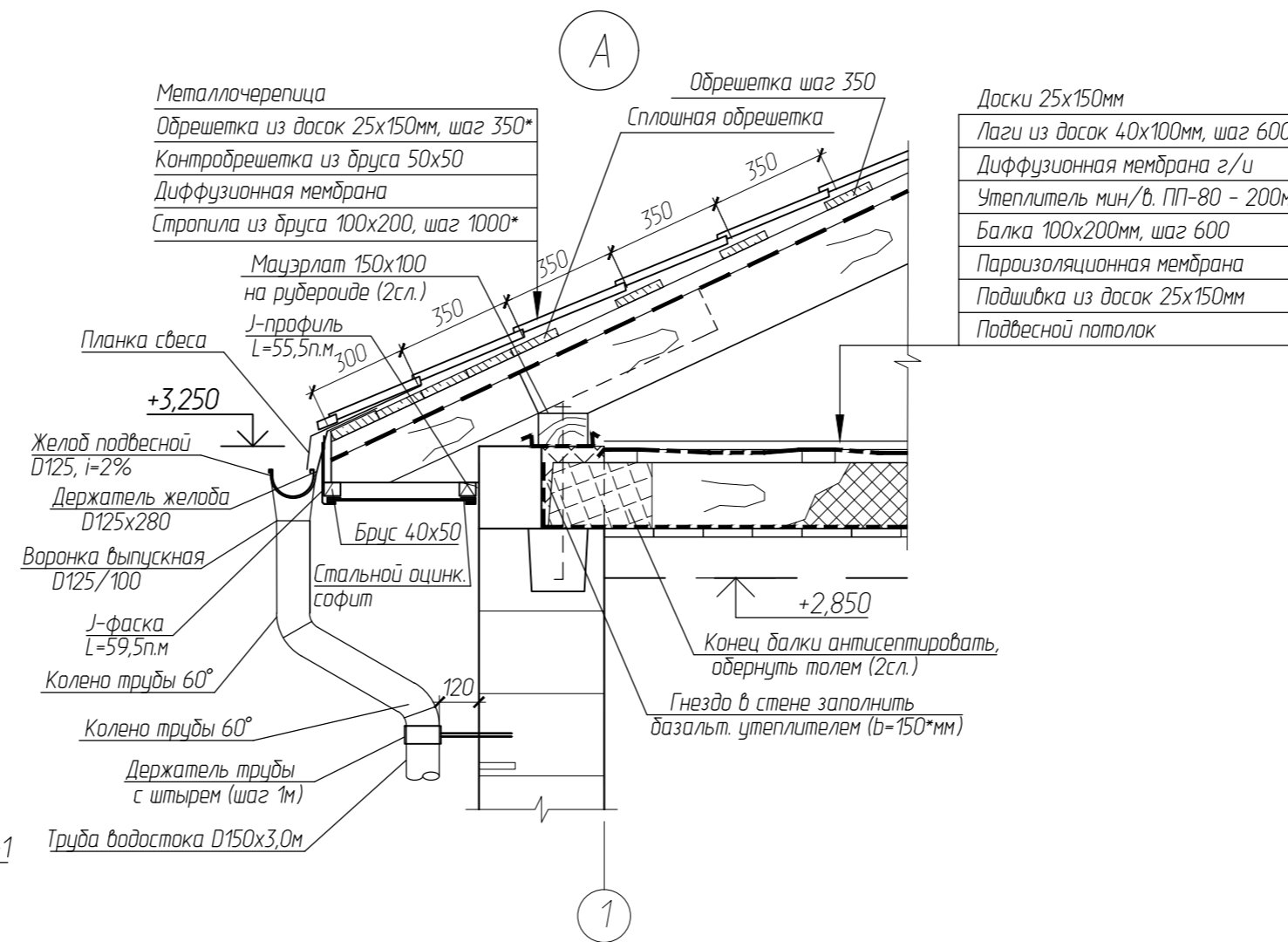
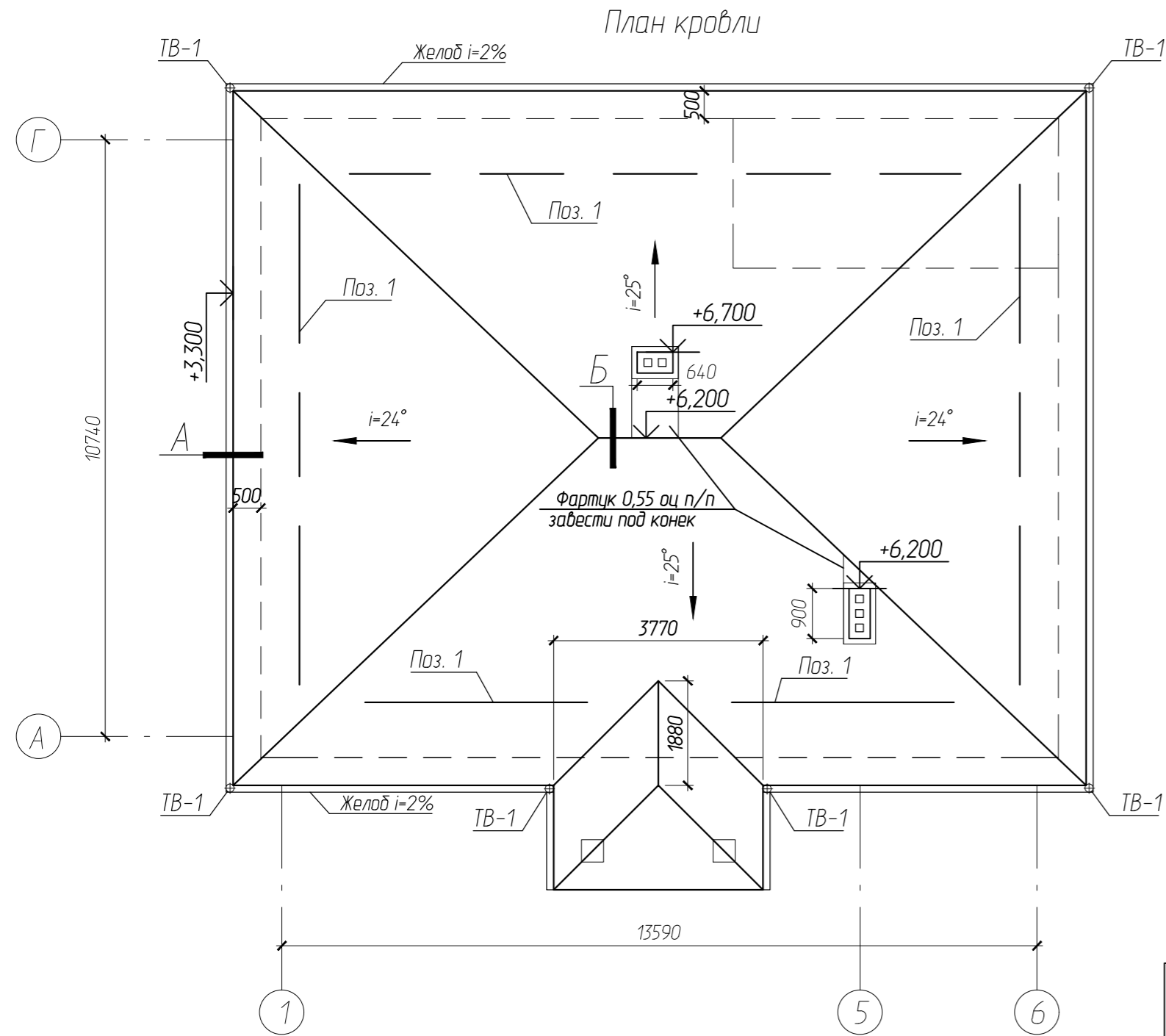


Дом Шепелева 16.05 (1). 7. План кровли 17.05.24.



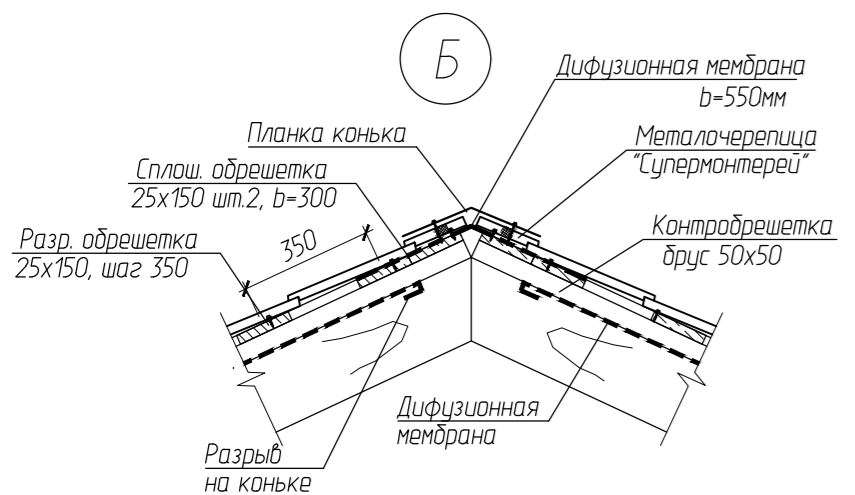
Спецификация элементов водосточной системы

Поз.	Обозначение	Наименование	Кол.	Масса ед,кг	Прим.
TB-1	Данный лист	Труба водосточная TB-1	6		
		Труба водосточная TB-1			
	000 "Металл Профиль"	Воронка выпускная D125/100	1		
	То же	Колено трубы D100 (60°)	2		
	- " -	Труба водосточная D100x3000	1		
	- " -	Колено сливное D100 (60°)	1		
	- " -	Держатель трубы D100(кирпич)	4		

Спецификация элементов кровли

Поз.	Обозначение	Наименование	Кол.	Масса ед,кг	Прим.
1	000 "Металл Профиль"	Снегозадержатель трубчатый D25мм 1000мм, L=37,0 п.м	37		
		Гидро-ветрозащитная диф. мембрана, ТЕХНОКОЛЬ АЛЬФА ВЕНТ 150, S=219,6*1.13=248,1м²			
	000 "Металл Профиль"	Металлочерепица Супермонтеррей (ПЛ-03-055), S=219,6м²			
	-- " --	Ветробая карнизная планка, L=59,5 п.м			
	-- " --	Планка конька плоского, L=45,7 п.м			
	-- " --	Планка ендовы нижняя, L=5,9 п.м			
	-- " --	Планка ендовы верхняя, L=5,9 п.м			
	-- " --	Планка карнизного свеса, L=59,5 п.м			
	-- " --	Подшивка из стального софита L-брус 150x240, L=59,5 п.м			26,18м²
	-- " --	Уплотнитель универсальный, L=51,6 п.м			
	-- " --	Жёлоб водосточный D185, L=56,2 п.м			
	-- " --	Держатель жёлоба, шаг 500	114		
	-- " --	Угол жёлоба наружный 90°	4		
	-- " --	Угол жёлоба внутренний 90°	2		
	-- " --	Деревянные элементы кровли			
	ГОСТ 8486-86*	Разреженная обрешетка доски 25x150, L=414,9 п.м	-		1,55 м³
	То же	Сплошная обрешетка доски 25x150, L=495,9п.м	-		1,86 м³
	-- " --	Краявая доска 50x100, L=59,5п.м	-		0,29 м³
	-- " --	Брус 40x50, L=119,0п.м	-		0,24 м³
	-- " --	Контробрешетка 50x50, L=166,3п.м	-		0,41 м³

- Площадь покрытия развернутой крыши - 219,6м². При закупке учесть нахлест и срез.
- Кровля запроектирована из металлочерепицы по основанию из обрешетки из досок 25x150 с шагом 350мм. Для краевой карнизной доски обрешетки использовать утолщенную доску 40x100мм. Первый шаг обрешетки принять от края 300мм, а далее 350мм к коньку. На коньке, карнизе, под элементами безопасности предусмотреть сплошную обрешетку из спаренных досок 25x150
- Крыша с холодным чердаком. Кровля - с устройством подкровельного вентиляционного канала высотой 50мм. По стропилам проложить гидроветрозащиту.
- Водосточную систему, фасонные элементы примыканий (планки примыканий верх/низ, ендовы верх/низ, конька плоского, торцевых и карнизных планок) закупить вместе с покрытием. Детали примыканий смотреть рабочие чертежи альбома производителя материала.

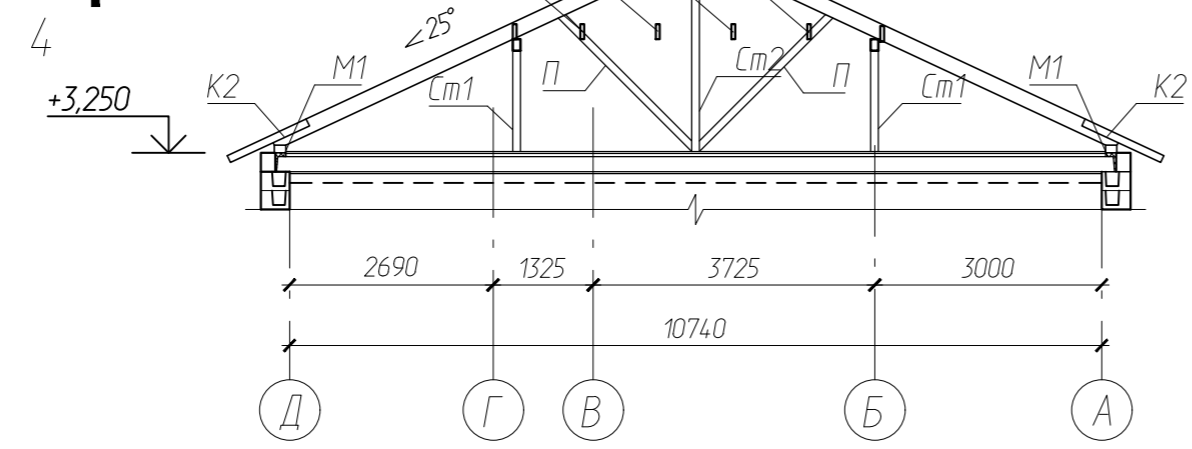
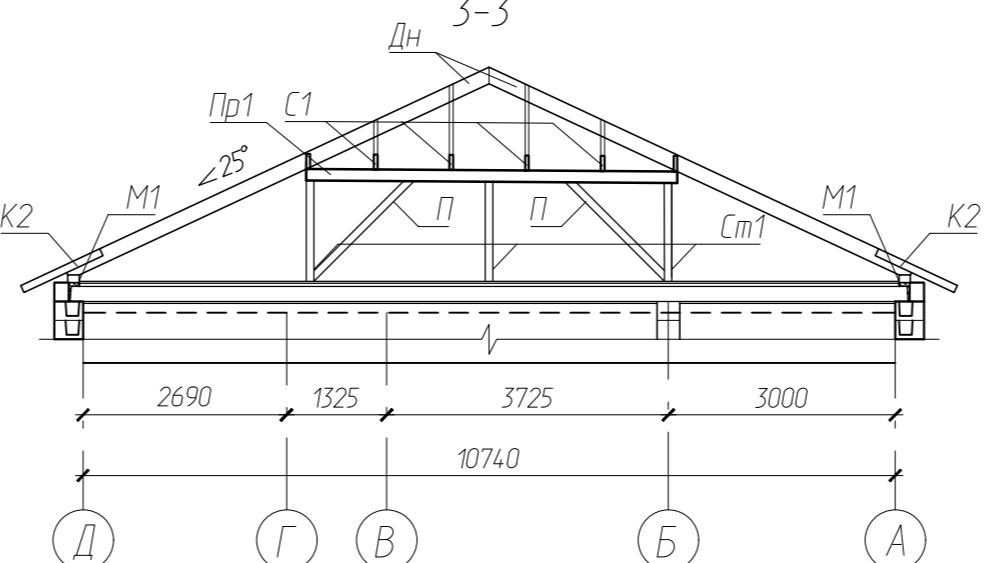
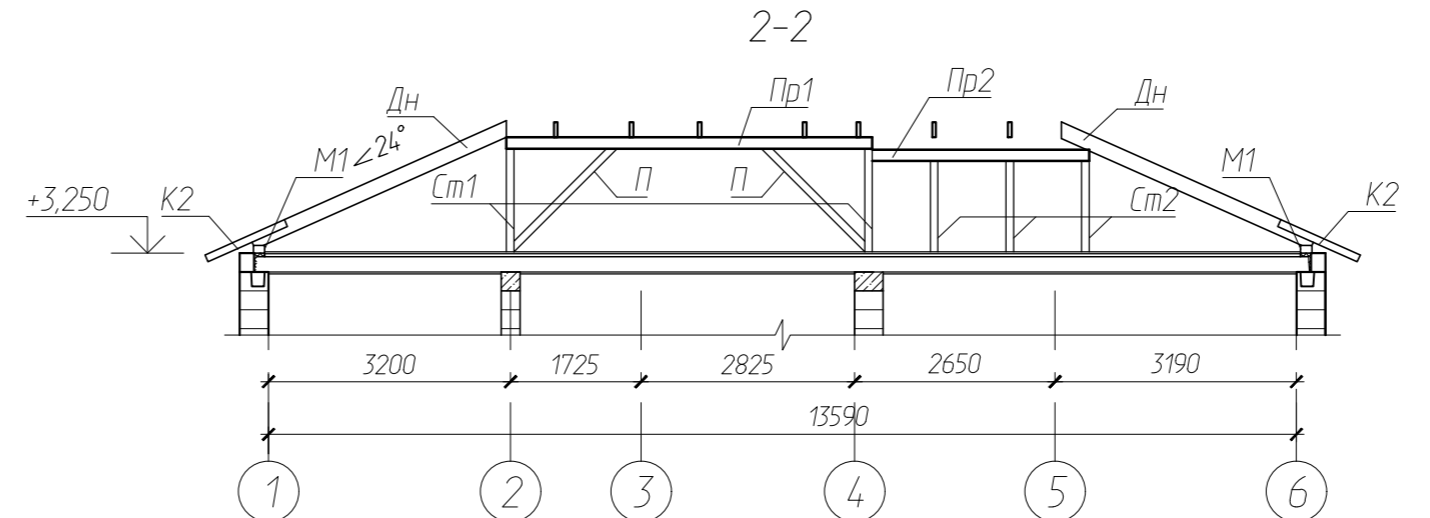
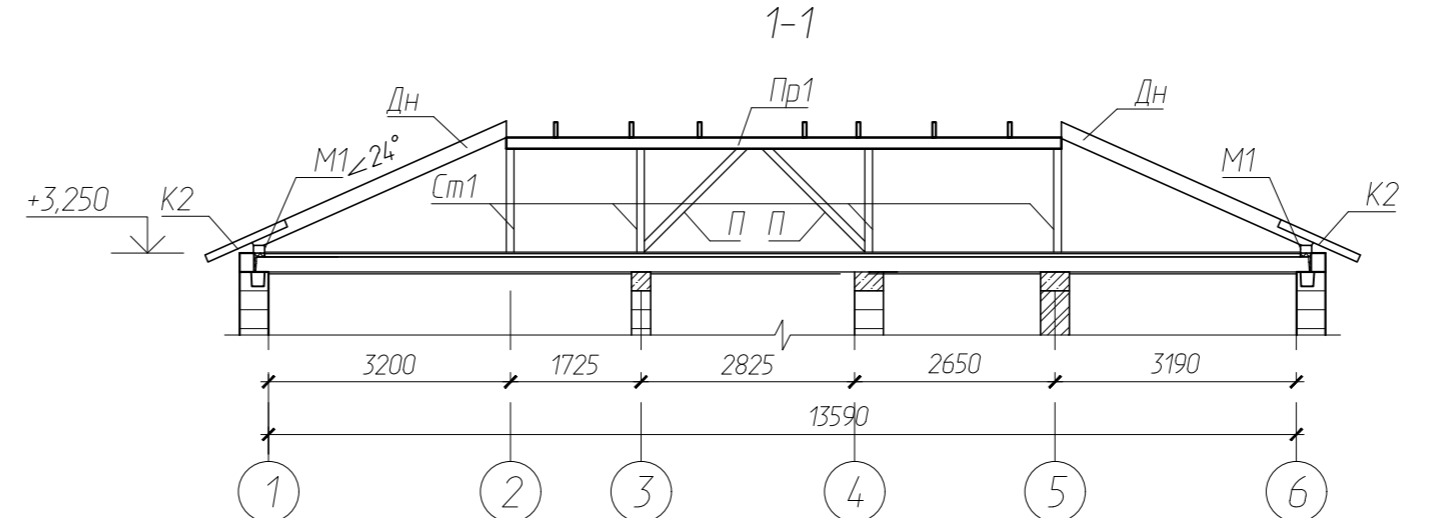
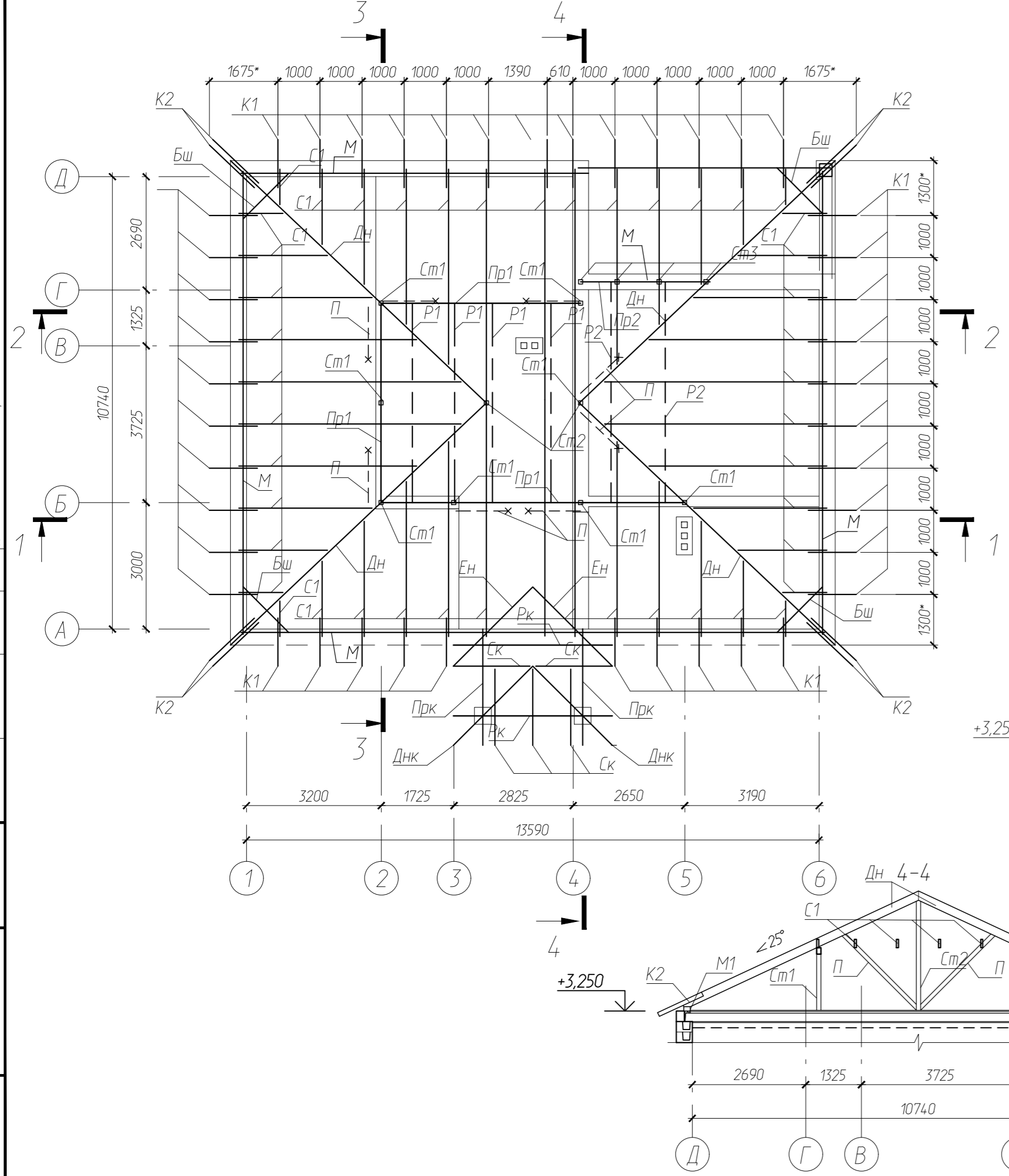


05-24-КР

Индивидуальный одноквартирный жилой дом, находящийся по адресу: Владимирская область, д. Шепелево, ул. Большая Шепелёвская, земельный участок 55

Изм.	Колуч.	Лист	И док.	Подпись	Дата	Стадия	Лист	Листов	
							П	7	
							План кровли		

Схема элементов стропильной системы



Ведомость материалов стропильной системы

Поз.	Наименование сечение (ахн), мм	Кол.	Масса ед., кг	Прим.
М	Мауэрлат 100x150, L=55,2п.м			0,83м ³
Ст1	Стойки 100x100 L=9,6п.м			0,1м ³
Ст2	Стойки 100x100 L=5,2п.м			0,05м ³
Ст3	Стойки 100x100 L=4,8п.м			0,05м ³
Пр1	Прогонь 100x150 L=14,2п.м			0,21м ³
С1	Строп. ноги 50x180 L=166,3п.м			1,50м ³
ДН	Диагональ.ноги 100x200 L=36,6п.м			0,73м ³
П	Подкосы 100x100 L=16,25п.м			0,16м ³
К1	Кобылка стропил 30x100 L=56,7п.м			0,17м ³
К2	Кобылка диагоналей 2x50x150 L=13,2п.м			0,1м ³
Ск	Стропило козырька 50x100 L=9,9п.м			0,05м ³
Рк	Рама козырька 50x100 L=15,9п.м			0,08м ³
Прк	Прогон козырька 50x100 L=5,5п.м			0,03м ³
Днк	Диагональ.ноги козырька 50x150 L=5,9п.м			0,04м ³
Пр2	Прогонь 100x150 L=2,9п.м			0,04м ³
Р1	Ригель затяжка стропилы 2x50x150 L=38,7п.м			0,29м ³
Р2	Ригель затяжка стропилы 2x50x150 L=21,4п.м			0,16м ³
Б	"Бабка" 150x150 L=7,2п.м			0,16м ³
Бш	Балка шпренгельная 100x150 L=6,0п.м			0,09м ³
ЕН	Ендава 50x150 L=5,9п.м			0,03м ³
Итого:				4,87м ³
Соединительные элементы, упорные доски 2%				0,09м ³
Всего:				4,96м ³

1. Стропила изготавливать из древесины хвойных пород влажностью не более 20%, категория древесины не ниже II.
2. Выполнить огнезащиту и антисептирование древесины "Пирилакс-классик" для II группы огнезащитной эффективности.
3. Элементы стропил, соприкасающиеся с кирпичной кладкой (железобетонной поверхностью), изолировать двумя слоями рубероида.

4. Соединения элементов стропил производить на скобах из круглой стали $\phi 8-10$ ГОСТ 2590-88, гвоздях по ГОСТ 4028-63*, шпильками М12. 5. Узлы выполнять согласно серий 1.160, 2.160 Детали крыш.
6. Зазор между поверхностями деревянных стропильных элементов и кирпичных дымовых шахт (труб) выполнить не менее 130мм.
7. Мауэрлат 100x150 крепить к кладке стен на анкерных болтах (винтах с дюбелями) 12x150...200мм с шагом 1,5-2,0м, установленных в пояс кладки из полнотелого кирпича с армированием в швах.
8. Стропильные ноги для восприятия ветрового давления через одну закрепить к ершам в кладке стены на провалке ЗВр-1.

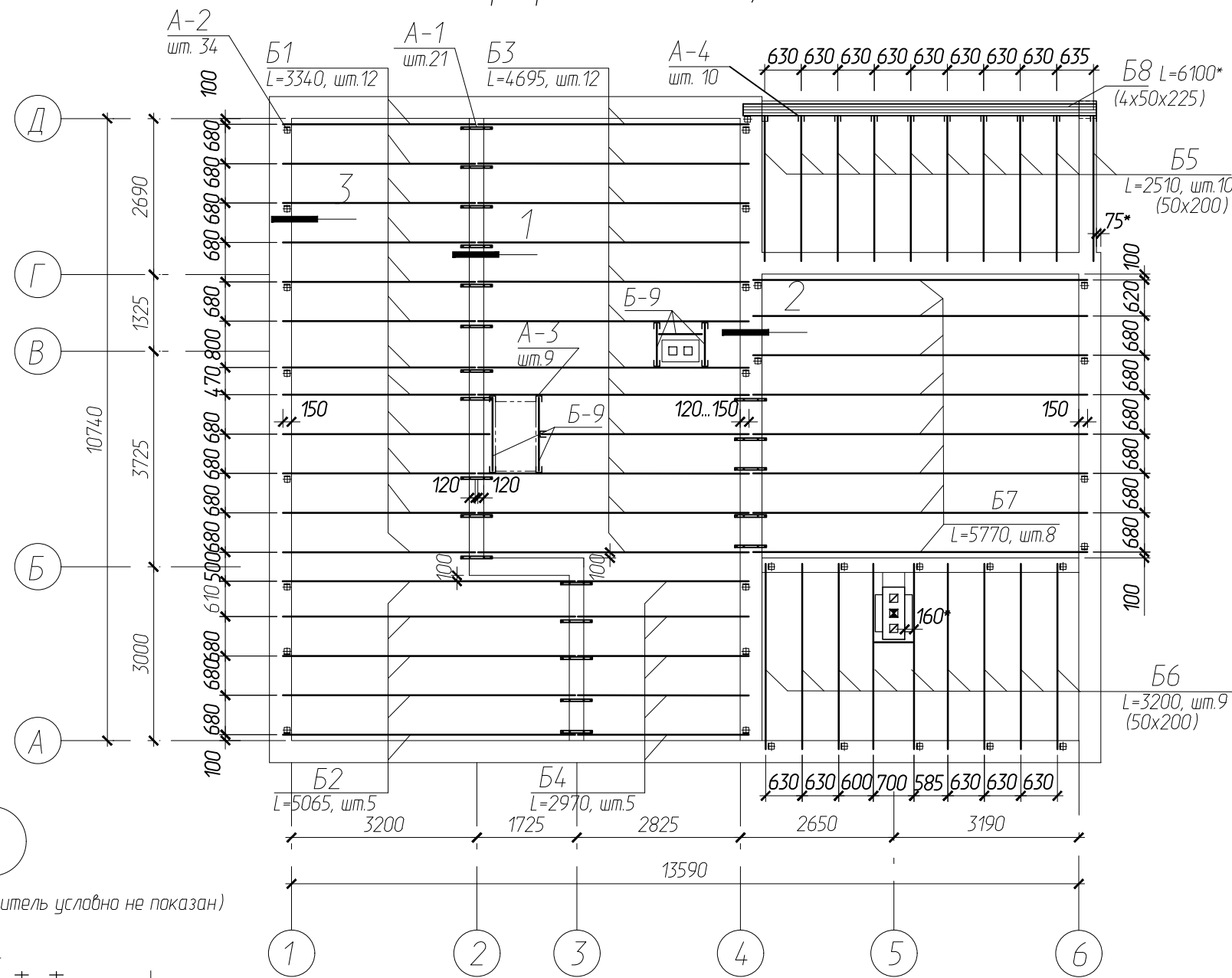
05-24-КР					
Индивидуальный одноквартирный жилой дом, находящийся по адресу: Владимирская область, д. Шепелево, ул. Большая Шепелевская, земельный участок 55					
Изм.	Колуч.	Лист	№ док.	Подпись	Дата
					Стадия
					Лист
					Листов
Схема элементов стропильной системы					П
					8

Дом Шепелево 16.05 (1). 8. Стр 17.05.24

Согласовано

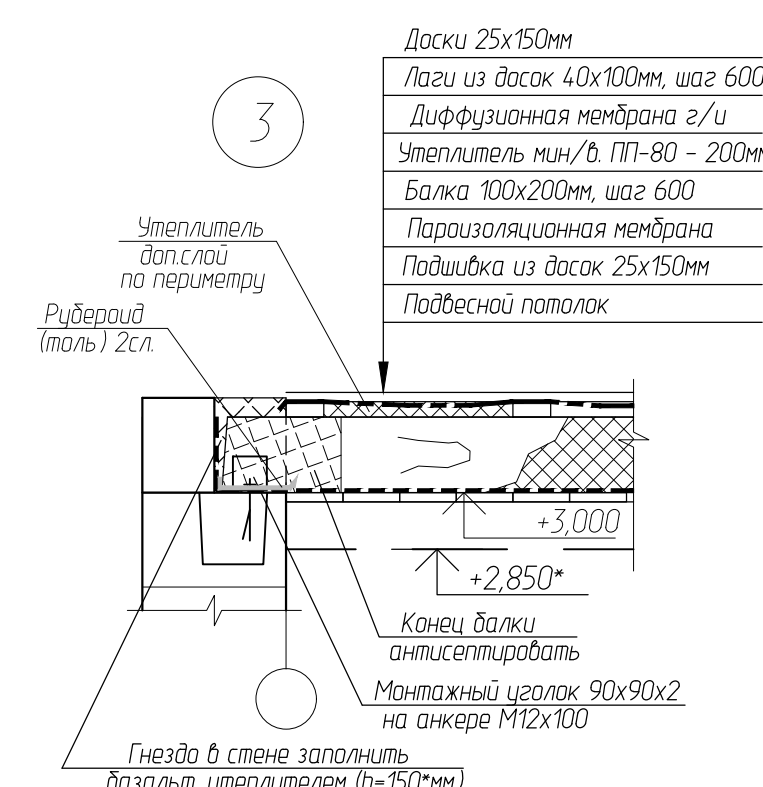
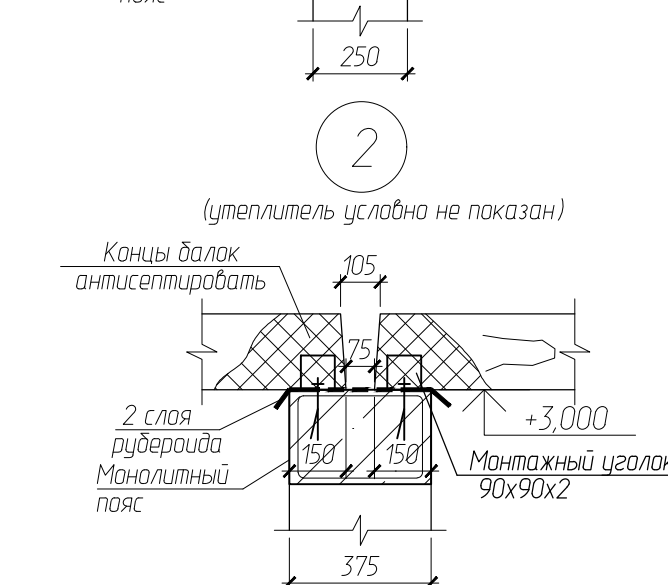
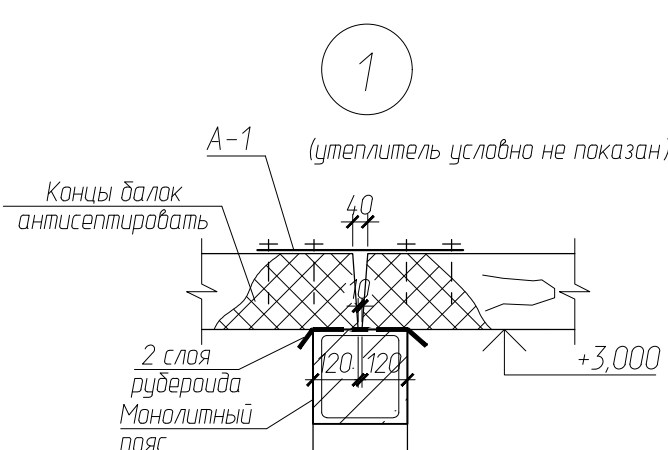
Взам. инв. №	
Подпись и дата	
Инв. № подл.	

Схема перекрытия на отм.+3,000



Ведомость материалов перекрытия

Поз.	Наименование сечение (ахв), мм	Кол.	Масса ед., кг	Прим.
Б1	друс 100x200 L=3340 ГОСТ 8486-86	12		0,80м³
Б2	друс 100x200 L=5065	5		0,51м³
Б3	друс 100x200 L=4695	12		1,13м³
Б4	друс 100x200 L=2970	5		0,30м³
Б5	доска 50x200 L=2510	10		0,25м³
Б6	доска 50x200 L=3200	9		0,29м³
Б7	друс 100x200 L=5770	8		0,92м³
Б8	доска 50x225 L=6100*	4		0,27м³
Б9	друс 100x200 L=4,66п.м			0,09м³
А-1	— 4x40, L=650 ГОСТ103-2006	16	0,82	шаг через одну 4 отв. Ø5
А-2	Монтажный L 90x90x2,0	34		метиз
А-3	Опора друса 100x200	9		метиз "башмак"
А-4	Опора друса 50x200	10		— " —
	Анкер клиновой 12x80 в комп. с глухарем	34		
	доски 25x150 L=6000 ГОСТ 8486-86 n=146/(0,15*6)	162		3,64м³
	доски 40x100 L=3000 n=146/(0,6*3)	81		шаг 600 0,97м³
	черновой потолок 25x150 L=6000 n=138/(0,15*6)	154		3,46м³
	Утеплитель минераловатный ПМ-80 ГОСТ9573-2012 V=138*0,2-(22,8*0,2)	-		23,04м³



1. Перекрытие деревянное по балкам из друса, утепленное.
2. Деревянные элементы изготавливать из древесины хвойных пород влажностью не более 20%.
3. Деревянные элементы балок на концах приопорных участков подвергнуть тщательному антисептированию.
4. Между поверхностями деревянных и каменных конструкций проложить 2 слоя рубероида.
5. Зазор со стенами уплотнить паклей смоченной в гипсовом растворе или аналогичным материалом.

						05-24-КР			
						Индивидуальный одноквартирный жилой дом, находящийся по адресу: Владимирская область, д. Шепелево, ул. Большая Шепелевская, земельный участок 55			
Изм.	Кол.уч.	Лист	№ док.	Подпись	Дата		Стадия	Лист	Листов
							П	9	
						План перекрытия на отм.+3,000			

Док. Шепелево 16.05 (1). 9. П. 17.05.24.

Согласовано:

Взам. инв. №

Подпись и дата

Инв. № подл.