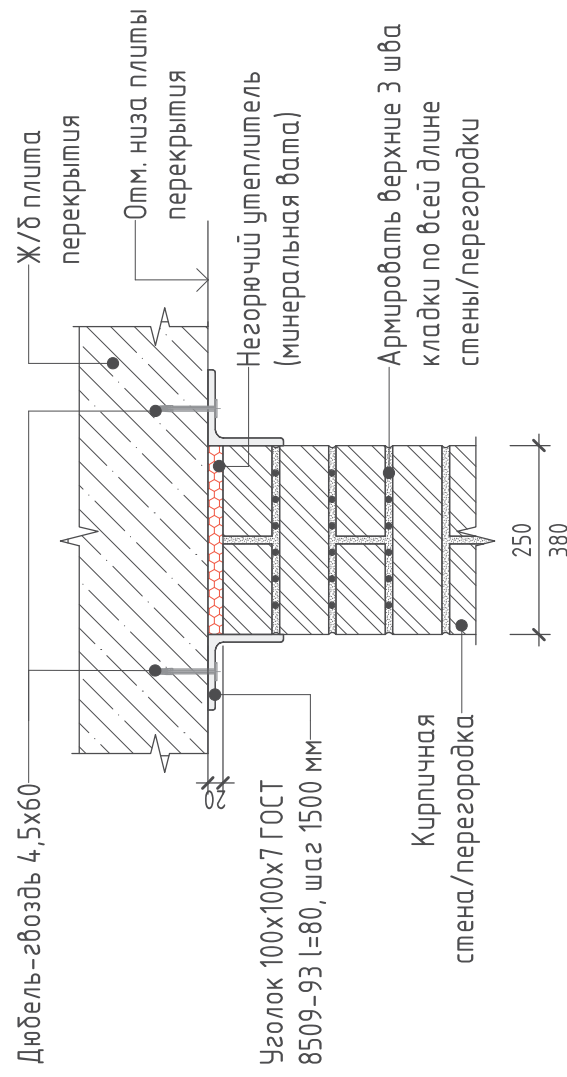
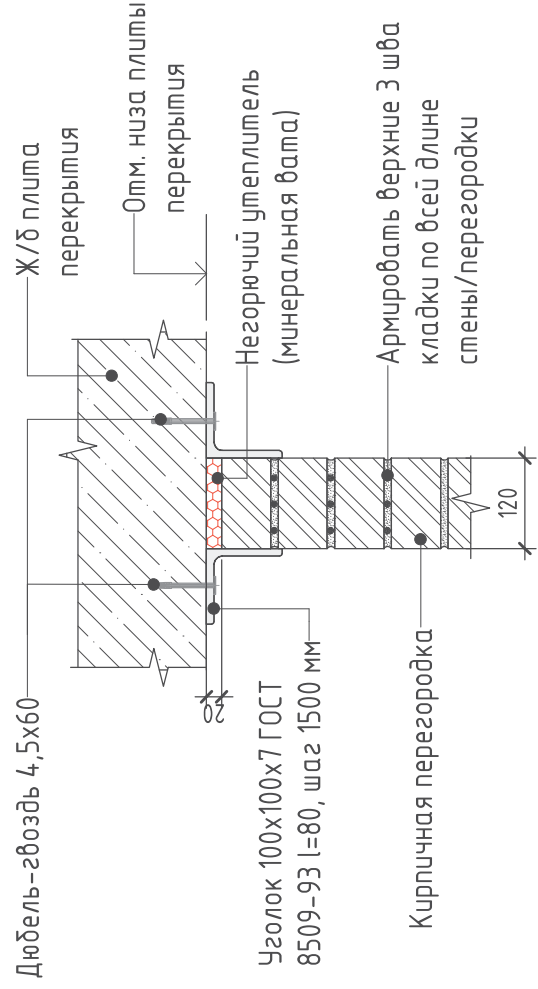


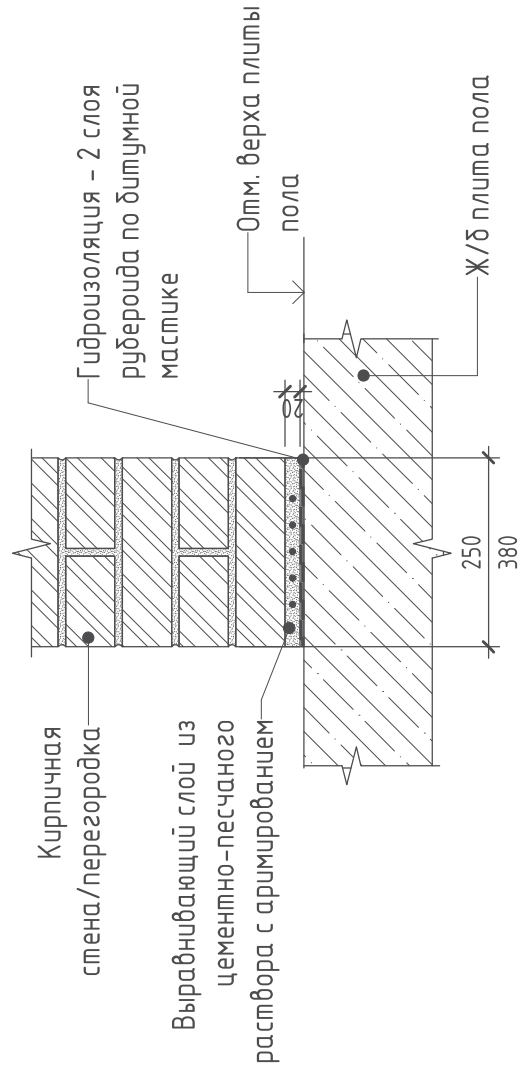
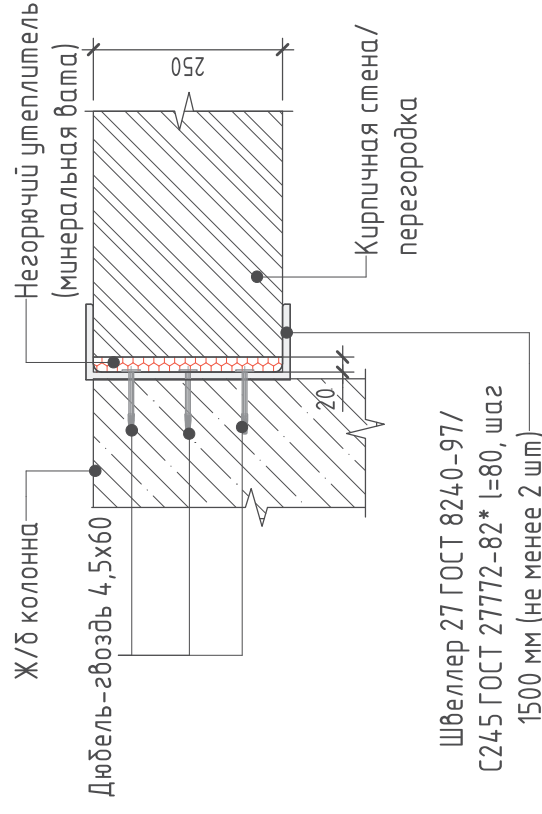
Примыкание стены к перекрытию



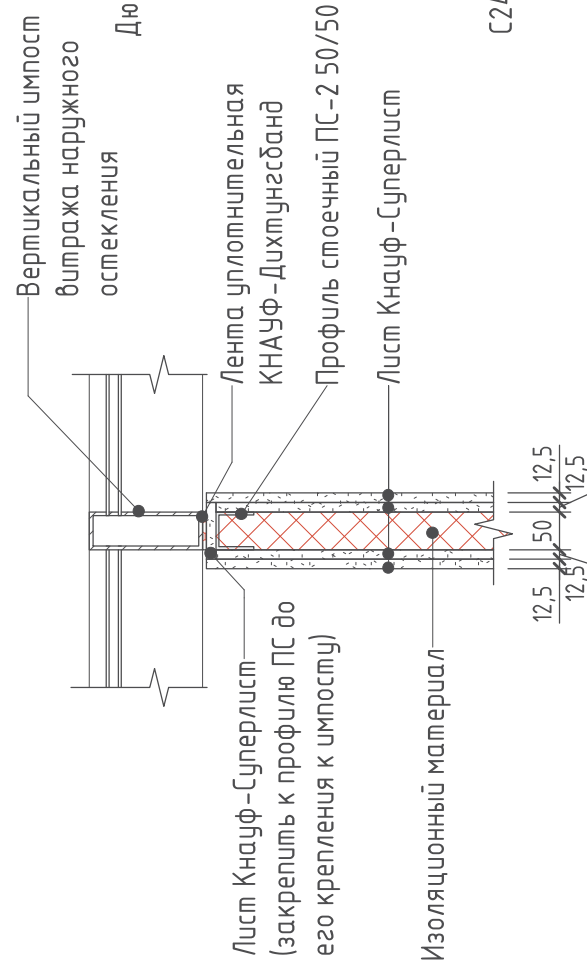
Примыкание к перекрытию



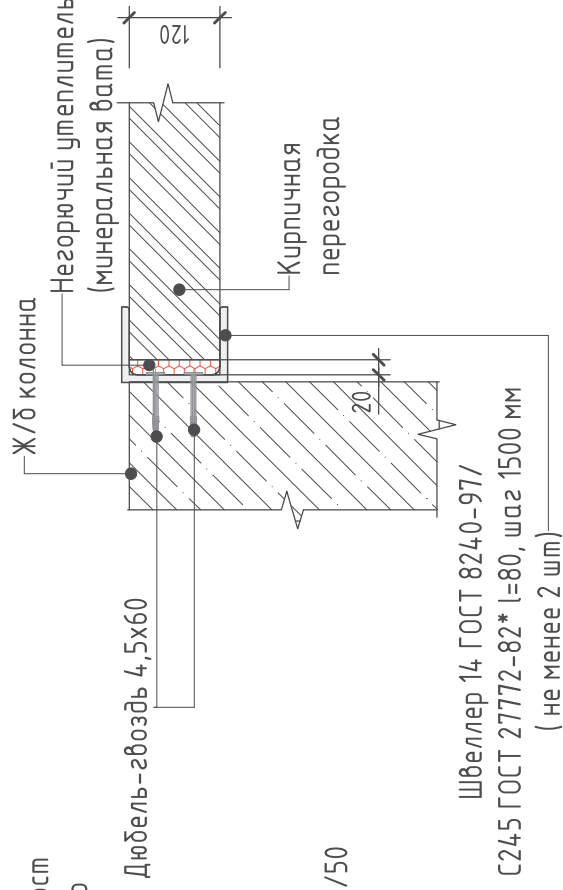
Примыкание к колонне



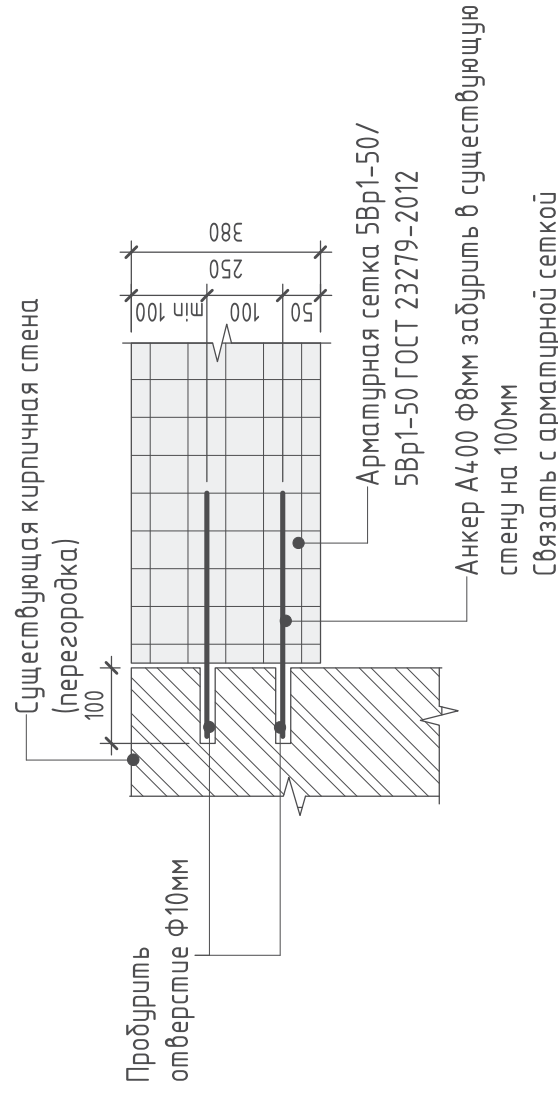
Примыкание перегородки к витражу



Примыкание к колонне



Примыкание к существующей кладке



1. Рассматривать совместно с кладочными планами.
2. Кирпичная кладка стен толщиной 250–380 мм выполняется сплошной кладкой КР–р-по 1НФ/150/2,0/50/ГОСТ 530–2012 на растворе М100, армируется через 5 рядов кладки по высоте сетками из стержней $\phi 5$ Вр-I шагом стержней 50x50мм
3. Кирпичную кладку вести в соответствии с СП 15.13330.2020 Каменные и армокаменные конструкции.
4. Монтаж каркасных перегородок и облицовок из ГВЛВ и листов АКВАПАНЕЛЬ вести согласно техническим листам и альбомам рабочих чертежей KNAUF.

USZ-24 399-2022 – AP.1.1									
Обустройство имущества комплекса для нужд филиала "Автопредприятия ПАО "Газпром", расположенного по адресу: г. Санкт-Петербург, ул. Земледельческая, 10-12									
Изм.	Кол.уч.	Лист	№ док.	Подп.	Дата				
Разраб.		Агапова			05.22				
Проверил		Боброва			05.22				
Капитальный ремонт здания для размещения производственно-технической базы филиала ПАО "Газпром" "Автопредприятия ПАО "Газпром"						Стадия	Лист	Листов	
						П	27		
Схема устройств примыкания стен и перегородок									
Н. контрп.		Мельникова			05.22				

ИИВ, № подл.	Подп. и дата	Взам. уиВ, №	Созмособно