



**НЕВСКАЯ
ПРОЕКТНАЯ
КОМПАНИЯ**

ООО «Невская Проектная Компания»
195196, г. Санкт-Петербург,
ул. Громова, д.4
тел.: (812) 309 75 47
spbnpk.ru
office@spbnpk.ru

Свидетельство №956 о допуске к работам по подготовке проектной документации, которые оказывают влияние на безопасность объектов капитального строительства, некоммерческого партнерства саморегулируемая организация объединения проектировщиков СРО А «Объединение проектировщиков» СРО-П-031-28092009. Дата выдачи: 03 декабря 2020 года.

Заказчик: ООО «Военно-исторический центр «Дорога Жизни»

ЗДАНИЕ МУЗЕЯ

по адресу: Ленинградская область, Кировский р-н, ул.Новоладожский канал, 3-я линия

РАБОЧАЯ ДОКУМЕНТАЦИЯ

«Архитектурные решения»

Шифр: 09/05-21АР

Том 3



**НЕВСКАЯ
ПРОЕКТНАЯ
КОМПАНИЯ**

ООО «Невская Проектная Компания»
195196, г. Санкт-Петербург,
ул. Громова, д.4
тел.: (812) 309 75 47
spbnpk.ru
office@spbnpk.ru

Свидетельство №956 о допуске к работам по подготовке проектной документации, которые оказывают влияние на безопасность объектов капитального строительства, некоммерческого партнерства саморегулируемая организация объединения проектировщиков СРО А «Объединение проектировщиков» СРО-П-031-28092009. Дата выдачи: 03 декабря 2020 года.

Заказчик: ООО «Военно-исторический центр «Дорога Жизни»

ЗДАНИЕ МУЗЕЯ

по адресу: Ленинградская область, Кировский р-н, ул.Новоладожский канал, 3-я линия

РАБОЧАЯ ДОКУМЕНТАЦИЯ

Архитектурные решения»

Шифр: 09/05-21АР

Том 3

Генеральный директор

_____ И.Р. Сорокин

«___» _____ 2021г

Главный инженер проекта

_____ Д.А. Козлов

«___» _____ 2021г

г. Санкт-Петербург
2023г

Ведомость рабочих чертежей

Лист	Наименование	Примечание
1	Общие данные	
2	План 1 этажа маркировочный	
3	План 1 этажа монтажный	
4	План 2 этажа маркировочный	
5	План 2 этажа монтажный	
6	План чердачного помещения маркировочный	
7	План чердачного помещения монтажный	
8	План кровли	
9	Разрезы 1-1, 2-2	
10	Фасады	
11	Спецификация элементов заполнения оконных и дверных проемов	
12	Экспликация полов. Вид отделки элементов интерьера	

Ведомость прилагаемых документов

Лист	Наименование	Примечание
1	"Эскизный проект выставочного зала" выполненный ООО "Северная пчела"	

1. Общие данные

Рабочая документация на строительство "Музея" расположенного по адресу: Ленинградская область, Кировский р-н, ул.Новоладожский канал, 3-я линия, 11.

выполнено в соответствии с планировочным заданием заказчика и учетом действующих нормативных документов:

- Принятые в проекте конструктивные решения обеспечивают конструктивную надёжность сооружения, пожаробезопасность в соответствии с:
- ГОСТ Р 54257-2010 "Надёжность строительных конструкций и оснований. Основные положения и требования";
- ФЗ №384-ФЗ от 30.12.2009 "Технический регламент о безопасности зданий и сооружений";
- ФЗ №123-ФЗ от 22.07.2008г "Технический регламент о требованиях пожарной безопасности";
- СП 20.13330.2011 "Нагрузки и воздействия" Актуализированная редакция СНиП 2.01.07-85*;
- СП СП 118.13330.2022 "Общественные здания и сооружения" ;
- СП 52-103-2007 "Железобетонные монолитные конструкции зданий и сооружений";
- СП 22.13330.2011 "Основания зданий и сооружений" Актуализированная редакция СНиП 2.02.01-83*;
- СП 28.13330.2012 "Защита строительных конструкций от коррозии" Актуализированная редакция СНиП 2.03.11-85;
- СП 45.13330.2012 "Земляные сооружения, основания и фундаменты" Актуализированная редакция СНиП 3.02.01-87;
- СП 48.13330.2011 "Организация строительства" Актуализированная редакция СНиП 12-01-2004.

2. Техническая характеристика.

Проект разработан для строительства и условий эксплуатации:

- климатический район по ГОСТ 16350-80 – II
- расчетной зимней температурой наружного воздуха – 26°C,
- расчетный вес снеговой нагрузки, IV район – 240 кгс/м²,
- нормативной ветровой нагрузки, II район – 30кгс/м²,

За относительную отметку 0,000 принята отметка чистого пола здания соответствующий абс. отм. 6.75 Разработанная документация не содержит впервые применяемых конструкций и изделий.

Железобетонный фундамент – монолитный бетон В25, F100, W6. Под подошвой фундамента организована подбетонка из бетона В7,5 – 50 мм. Под бетонной подготовкой выполнить подушку высотой 200 мм из песка средней крупности и 300 мм ПГС.

3. Архитектурные решения

Здание двухэтажное, имеет криволинейную форму. Размеры в плане 47 х 18м., Здание запроектировано со свободной планировкой и открытым пространством для устройства экспозиций. На 1м этаже имеется зона второго света.

Наружные стены – газобетон марки D400 с минераловатным утеплителем толщиной 50мм. Внутренние перегородки из листов ГВЛ по системе "Кнауф", толщ.120мм. Внутренние монолитные железобетонные. Внутренние перегородки штукатурятся, шпаклюются и окрашиваются водоземлемыми составами. В санузлах стены облицовываются керамической плиткой на всю высоту. Покрытие пола во всех помещениях латексное обеспыливающее покрытие, в с/у – плитка керамогранит, В высота 1-го этажа в свету 3720 мм, 2-го 3.000.

Двери главного входа – автоматические сдвижные, металлопластиковые. Ворота – ролевые.

Оконные блоки тамбуров– металлопластиковые с двойным остеклением.

Высота по коньку – 9.9м. Кровля холодная вентилируемая, стропильная система деревянная, четырёхскатная вальмовая.

Водоотведение наружное.

Для маломобильных групп населения предусмотрен въездной пандус главного входа. Конструкция и материалы отделки фасадов определяются заказчиком.

Заданием на цветовую гамму и декоративные элементы является "Эскизный проект выставочного зала" см. Прилагаемые документы.

3. Конструктивные решения

Здание выполнено по каркасной конструктивной схеме. Геометрическая неизменяемость обеспечивается колоннами и поперечно расположенными ригелями. Шаг колонн в продольном направлении 2.65, 6.35, 5 и 6м, в поперечном направлении – 6м. Колонны железобетонные, сечением 300х300мм. Сечение железобетонных ригелей 300х300мм. Толщина многослойных ж/б плит перекрытия 200мм. Высота здания 10.47м от ур.ч.п. (10.88м от уровня земли).

Кровля здания устраивается по многослойным ж/б плитам покрытия толщиной 200мм. Утеплитель– жесткие плиты на основе базальтового волокна.

Гидроизоляционный ковер из рулонных материалов.

Конструкция фундамента здания – плитное основание толщиной 300мм. Для защиты фундамента от промерзания и грунтовых вод использованы утеплитель "Пеноплэкс" и гидроизоляция "Изопласт".


Крыльца входа– монолитный железобетон. Здание имеет полное инженерное обеспечение– водопровод, канализацию, электроснабжение, отопление, вентиляцию, охранно-пожарную сигнализацию. По степени огнестойкости здание относится ко 2-ой категории, по классу функциональной пожарной опасности– к классу Ф-3.1.

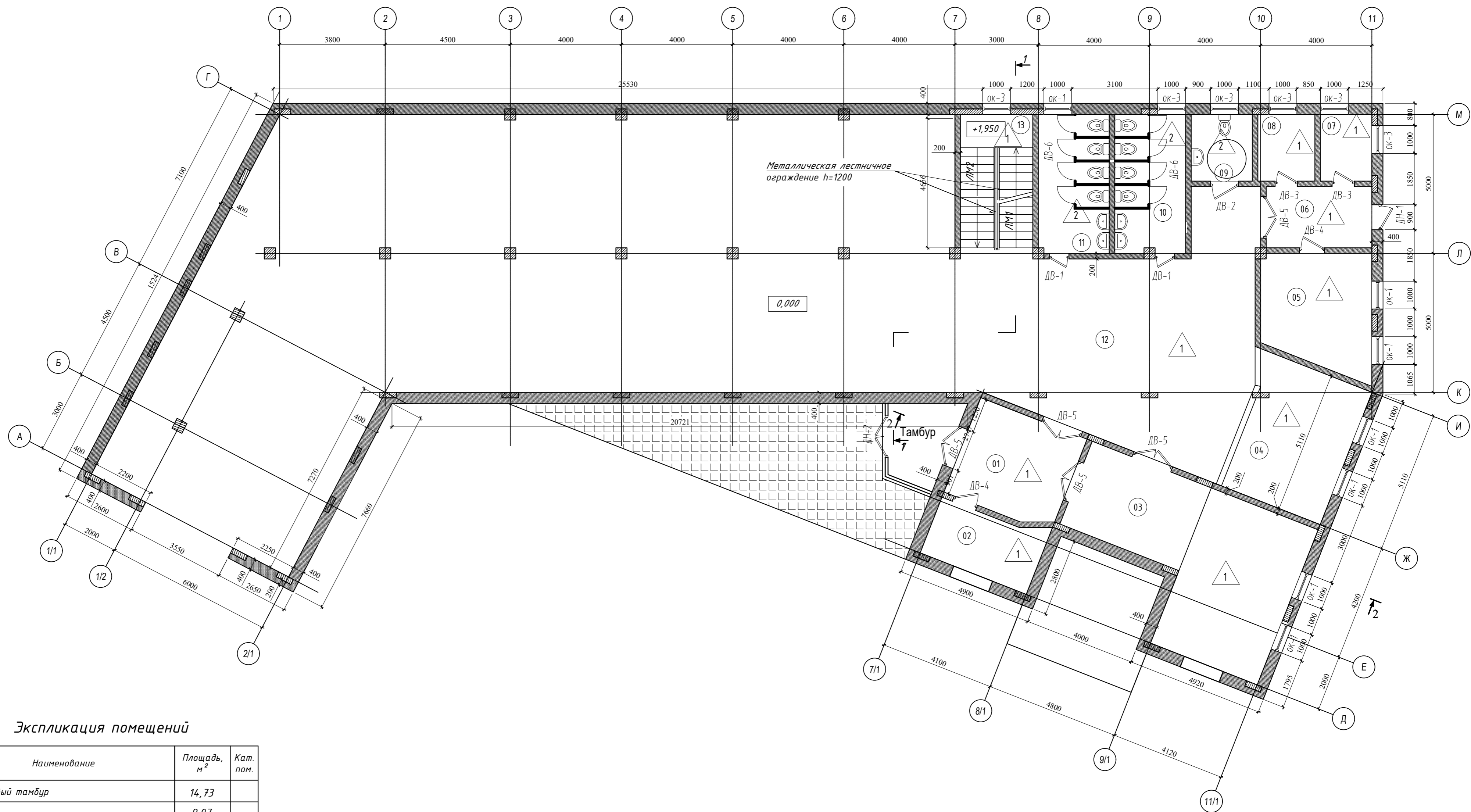
Основные технико-экономические показатели:

Наименование объекта	Площадь, м²		Строительный объём, м³	
	застройки	общая	надземной части	подземной части
Здание музея	640,3	1128,0	6080,5	—

Настоящий проект разработан в соответствии с требованиями строительных, экологических, санитарно-гигиенических, противопожарных и других норм, действующих на территории РФ, обеспечивающих безопасную для жизни и здоровья людей эксплуатацию установок, оборудования, помещений и зданий.

Главный инженер проекта: _____ Козлов Д.А. "30" июля 2023г

						2023	09/05-21- AP				
							Ленинградская область, Кировский р-н, ул.Новоладожский канал, 3-я линия, 11				
Изм.	Кол.уч.	Лист	И док.	Подп.	Дата	Здание Музея			Стадия	Лист	Листов
Разработал	Козлов				25.06				Р	1	12
Проверил	Сорокин				25.06	План 1 этажа маркировочный М 1:100					
Н. контр.	Мельникова				25.06						
ГИП	Козлов				25.06						



Экспликация помещений

Номер помещения	Наименование	Площадь, м ²	Кат. пом.
01	Кассовый тамбур	14,73	
02	Касса	9,07	
03	Вестибюль	39,45	
04	Гардероб	19,71	
05	Кабинет руководителя	15,95	
06	Тамбур	15,08	
07	Электрощитовая	4,44	
08	Индивидуальный тепловой пункт	4,92	
09	Санузел для посетителей (МГН)	5,28	
10	Санузел для посетителей с умывальниками в шлюзе (Ж)	12,69	
11	Санузел для посетителей с умывальниками в шлюзе (М)	12,71	
12	Холл	67,82	
13	Лестничная клетка	13,52	
14	Основная экспозиция	310,95	

Общая площадь 1 этажа 563,01 м²
 Полезная площадь 1 этажа 546,32 м²
 Площадь застройки 611,45 м²

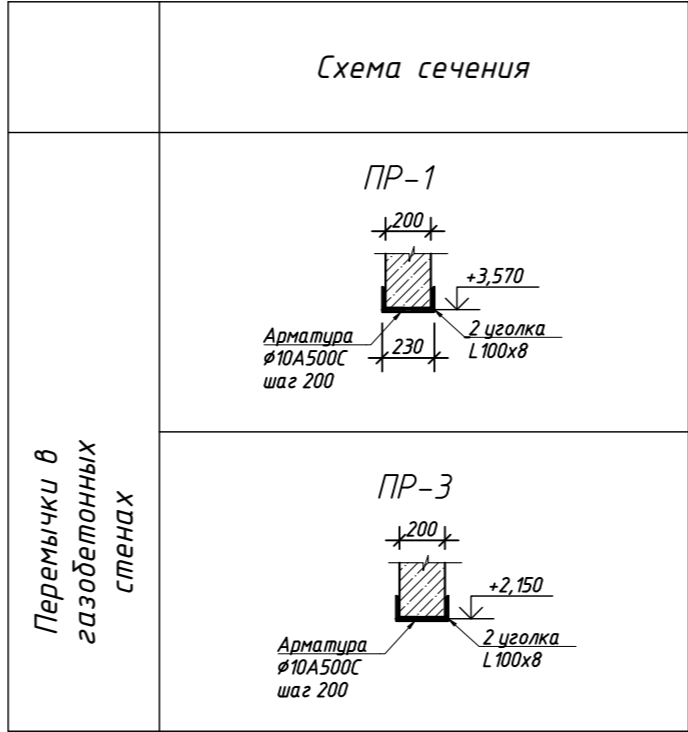
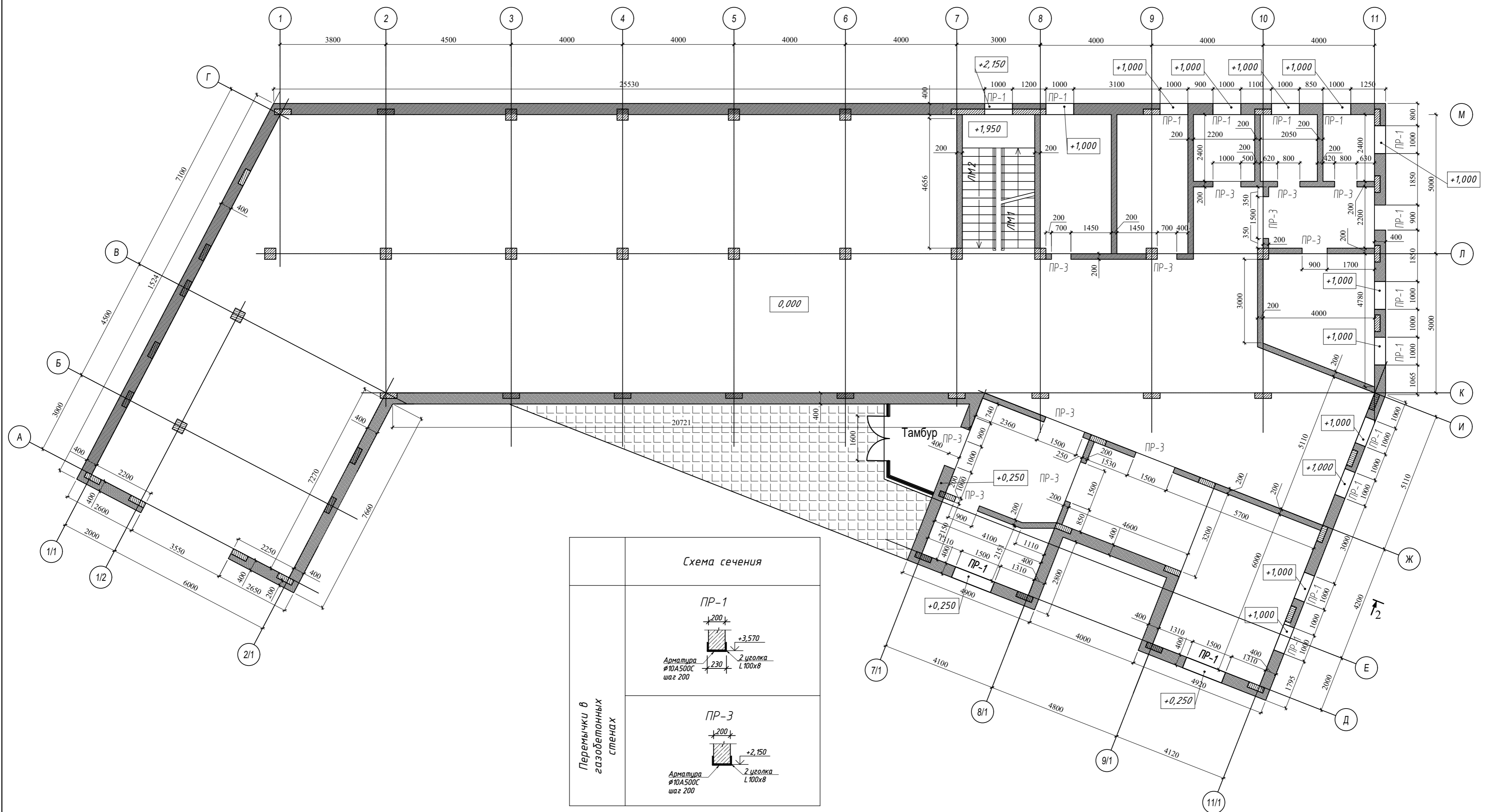
Условные обозначения:

- Перегородки из влагостойких листов ГКЛ 12,5 мм с заполнением минераловатными плитами t=100мм, ρ160 кг/м², t=100 мм

ДН, ДВ - Тип двери
 ОК-1 - Марка окна
 - Тип полов

1. За относительную отметку 0,000 принята абсолютная отметка чистого пола первого этажа.
2. Общие данные см. лист 1 АР.
3. Данный лист рассматривать совместно с чертежами марок КЖ.1 и КД.
4. Устройство полов и отделку выполнять после прокладки инженерных коммуникаций.
5. Все размеры уточнять по месту.
6. Сантехнические приборы в помещениях изображены условно.

						2023	09/05-21- АР				
						Ленинградская область, Кировский р-н, ул.Новоладожский канал, 3-я линия, 11					
Изм.	кол.уч.	Лист	№ док.	Подп.	Дата	Здание Музея			Стадия	Лист	Листов
Разработал	Козлов				25.06				Р	23ам.	
Проверил	Сорокин				25.06						
						План 1 этажа маркировочный М 1:100					
Н. контр.	Мельникова				25.06						
ГИП	Козлов				25.06						



1. За относительную отметку 0,000 принята абсолютная отметка чистого пола первого этажа.
2. Общие данные см. лист 1 АР.
3. Данный лист рассматривать совместно с чертежами марок КЖ.1 и КД.
4. Все размеры уточнять по месту.

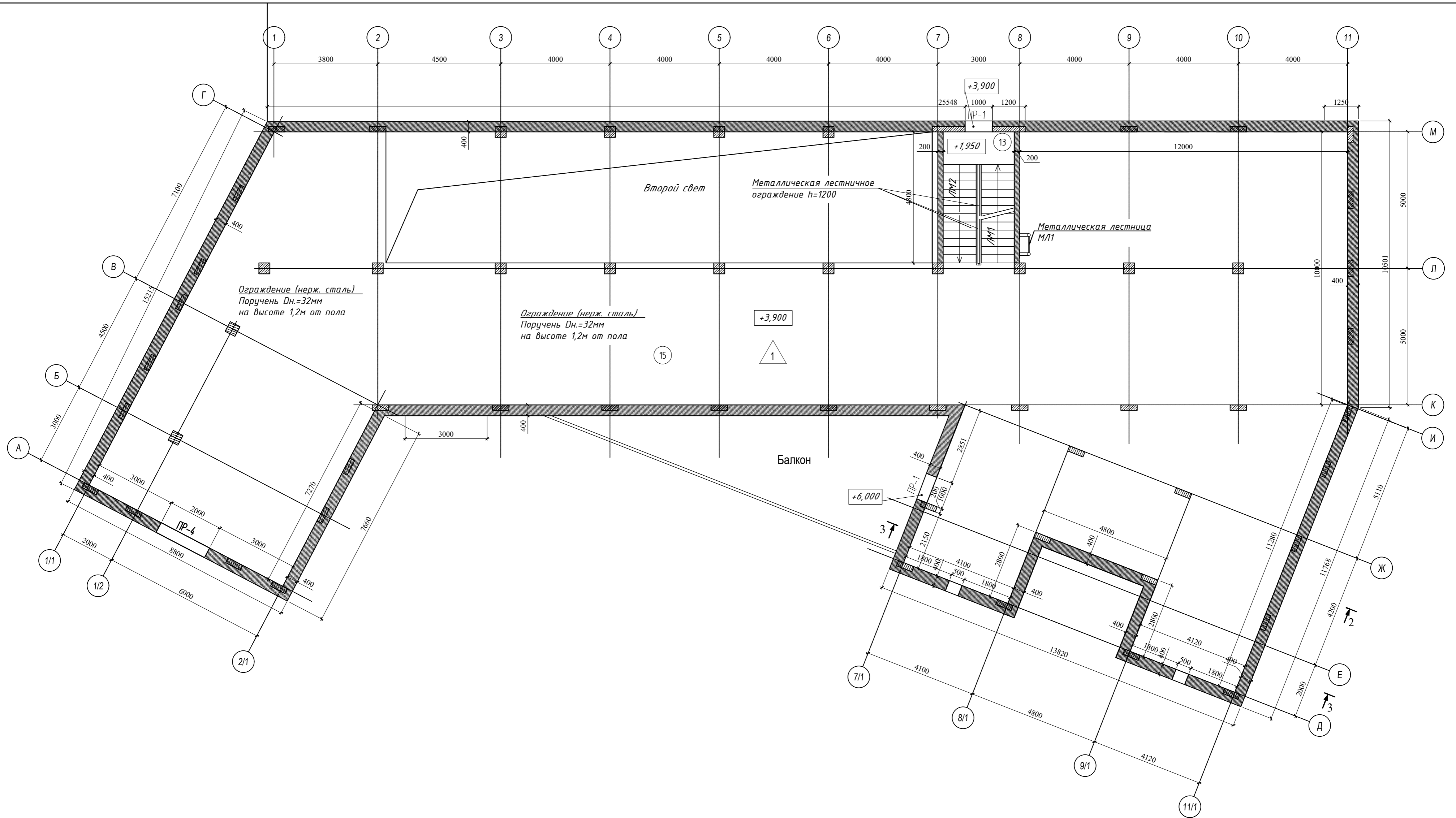
N п.п.	Материал	Наименование	Объем, м3, кг	Примечание
материалы:				
1.	ГОСТ 25485-2019	Бетоны ячеистые D600	210,0 м3	
2.	ГОСТ Р 52544-2006	Арматура Ø8 А240	1130,0 кг	
3.	ГОСТ 8509-93	Уголок 100x100x8 (длина на 400 мм больше проема)	674,0 кг	

Условные обозначения:

- Газобетонные блоки

ПР - Тип перемычки

					2023			09/05-21- АР					
Ленинградская область, Кировский р-н, ул.Новоладожский канал, 3-я линия, 11													
Изм.	кол.уч.	Лист	№ док.	Подп.	Дата	Здание Музея					Стадия	Лист	Листов
Разработал	Козлов				25.06						Р	Зам.	
Проверил	Сорокин				25.06	План 1 этажа монтажный М 1:100							
Н. контр.	Мельникова				25.06								
ГИП	Козлов				25.06	Формат А2							



Экспликация помещений

Номер помещения	Наименование	Площадь, м ²	Кат. пом.
13	Лестница на 2-й этаж	446,50	
15	Экспозиция №2	13,52	

Общая площадь 2 этажа 464,94 м²

Полезная площадь 1 этажа 460,02 м²

Ограждение (нерж. сталь), поручень Dн.=32мм на высоте 1,2м от пола Лощ.=25 м/п

1. За относительную отметку 0,000 принята абсолютная отметка чистого пола первого этажа.

2. Условные обозначения - см. лист 1 АР.

Условные обозначения:

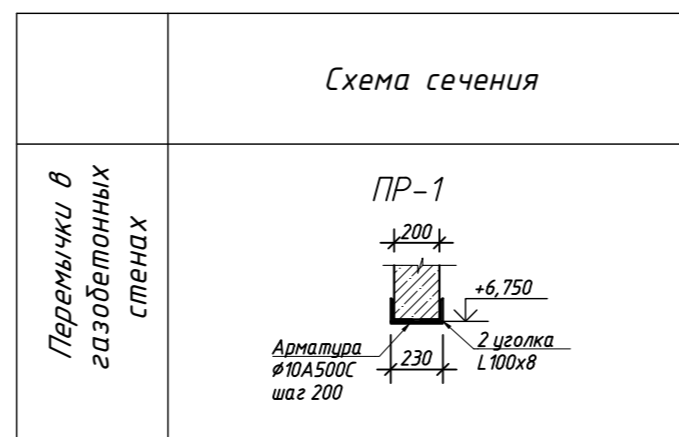
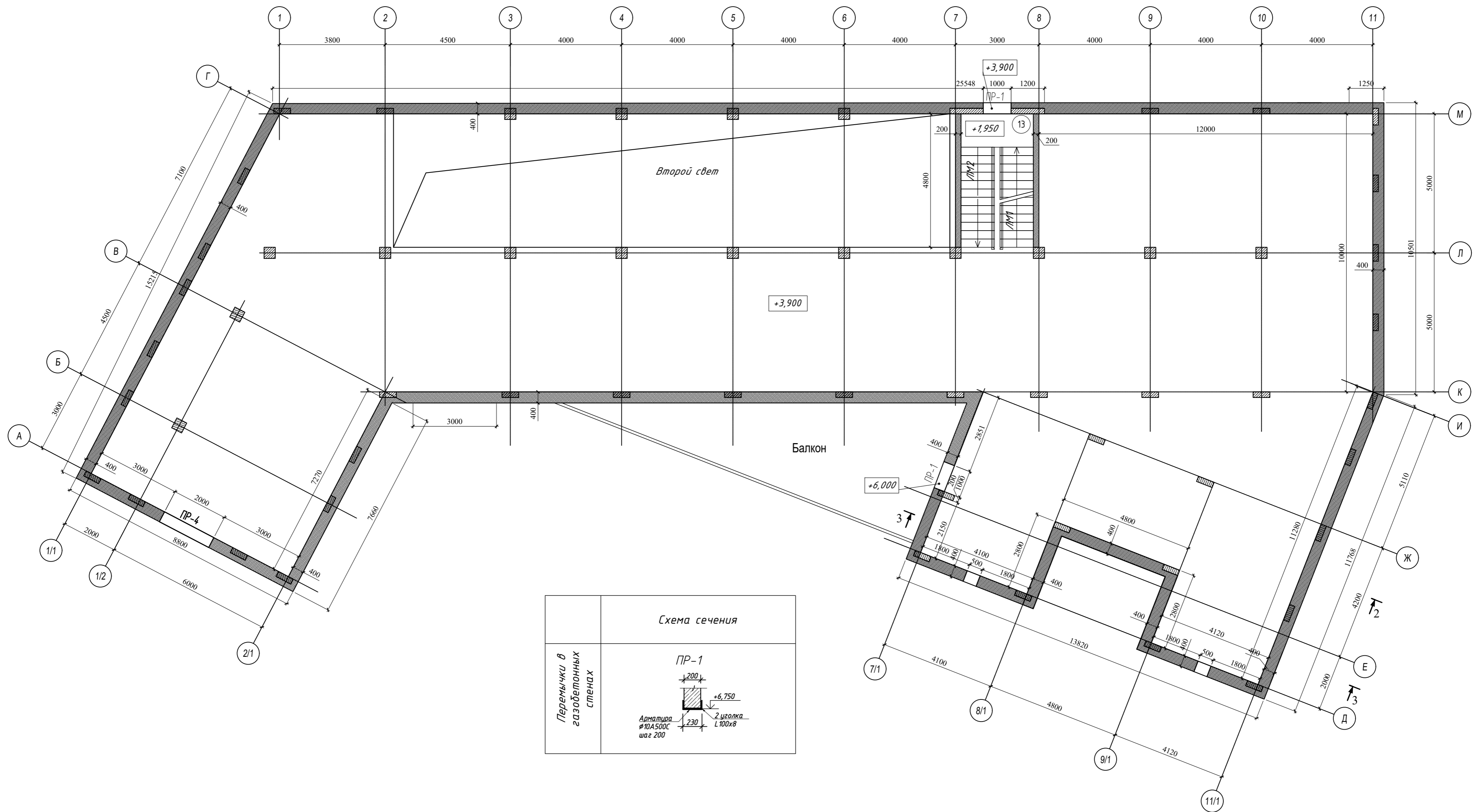
ДН, ДВ - Тип двери

△ - Тип полов

ОК-1 - Марка окна

1. За относительную отметку 0,000 принята абсолютная отметка чистого пола первого этажа.
2. Общие данные см. лист 1 АР.
3. Данный лист рассматривать совместно с чертежами марок КЖ.1 и КД.
4. Устройство полов и отделку выполнять после прокладки инженерных коммуникаций.
5. Все размеры уточнять по месту.

						2023	09/05-21- АР				
						Ленинградская область, Кировский р-н, ул.Новоладожский канал, 3-я линия, 11					
Изм.	кол.уч.	Лист	И док.	Подп.	Дата	Здание Музея			Стадия	Лист	Листов
Разработал	Козлов				25.06				Р	43ам.	
Проверил	Сорокин				25.06	План 2 этажа маркировочный М 1:100					
Н. контр.	Мельникова				25.06						
ГИП	Козлов				25.06						



1. За относительную отметку 0,000 принята абсолютная отметка чистого пола первого этажа.
2. Общие данные см. лист 1 АР.
3. Данный лист рассматривать совместно с чертежами марок КЖ.1 и КД.
4. Все размеры уточнять по месту.

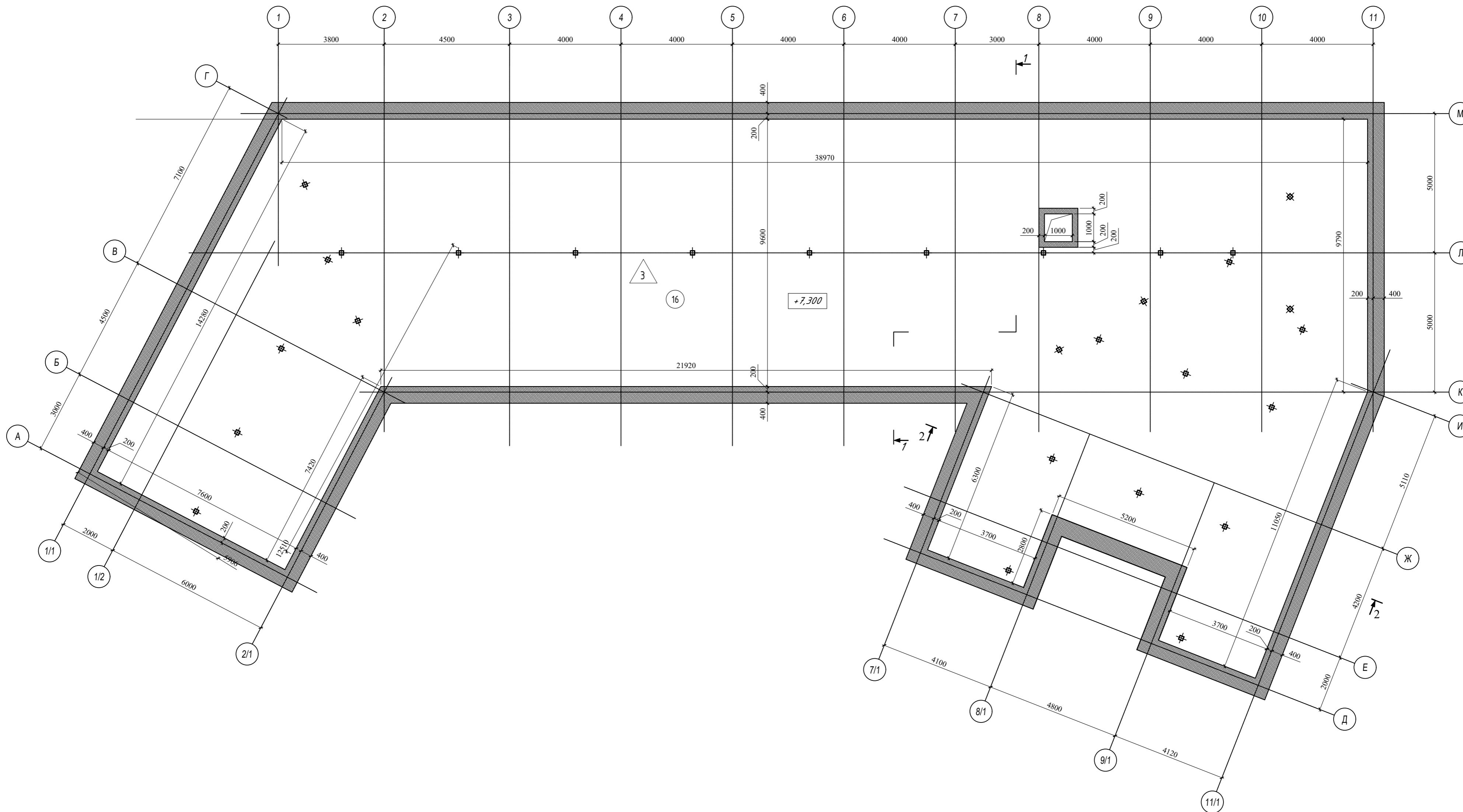
№ п.п.	Материал	Наименование	Объем, м ³ , кг	Примечание
		материалы:		
1.	ГОСТ 25485-2019	Бетоны ячеистые D600	176,0 м ³	
2.	ГОСТ Р 52544-2006	Арматура Ø8 А240	1900,0 кг	
3.	ГОСТ 8509-93	Уголок 100х100х8 (длина на 400 мм больше проёма)	686,0 кг	

Условные обозначения:

- Газобетонные блоки

PR - Тип перемычки

						2023	09/05-21- АР				
						Ленинградская область, Кировский р-н, ул.Новоладожский канал, 3-я линия, 11					
Изм.	кол.уч.	Лист	№ док.	Подп.	Дата	Здание Музея			Стадия	Лист	Листов
Разработал	Козлов	25.06			25.06				Р	5зам.	
Проверил	Сорокин	25.06				План 1 этажа монтажный М 1:100					
Н. контр.	Мельникова	25.06									
ГИП	Козлов	25.06									



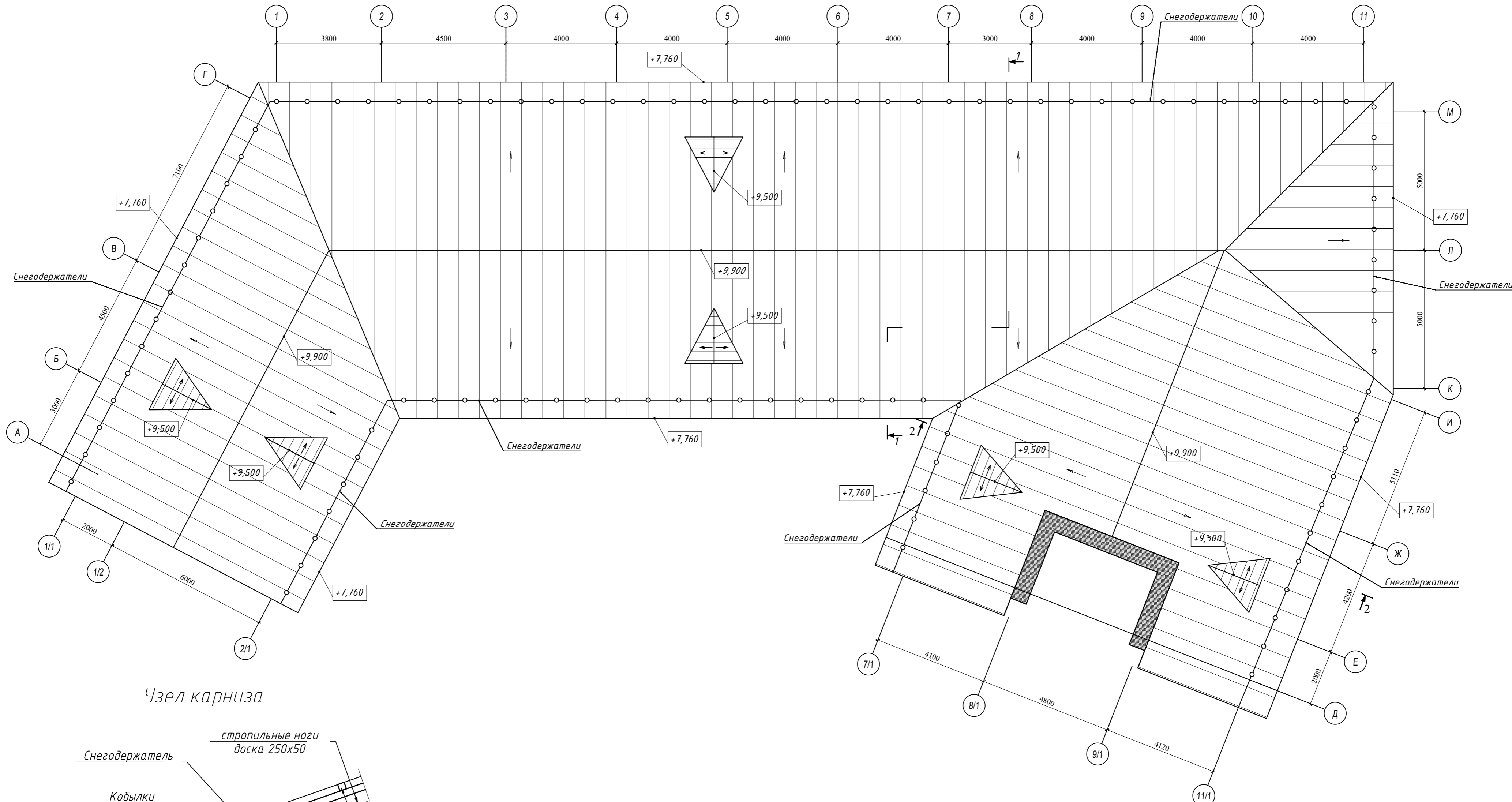
Экспликация помещений

Номер помещения	Наименование	Площадь, м ²	Кат. пом.
16	Чердачное помещение	550,36	

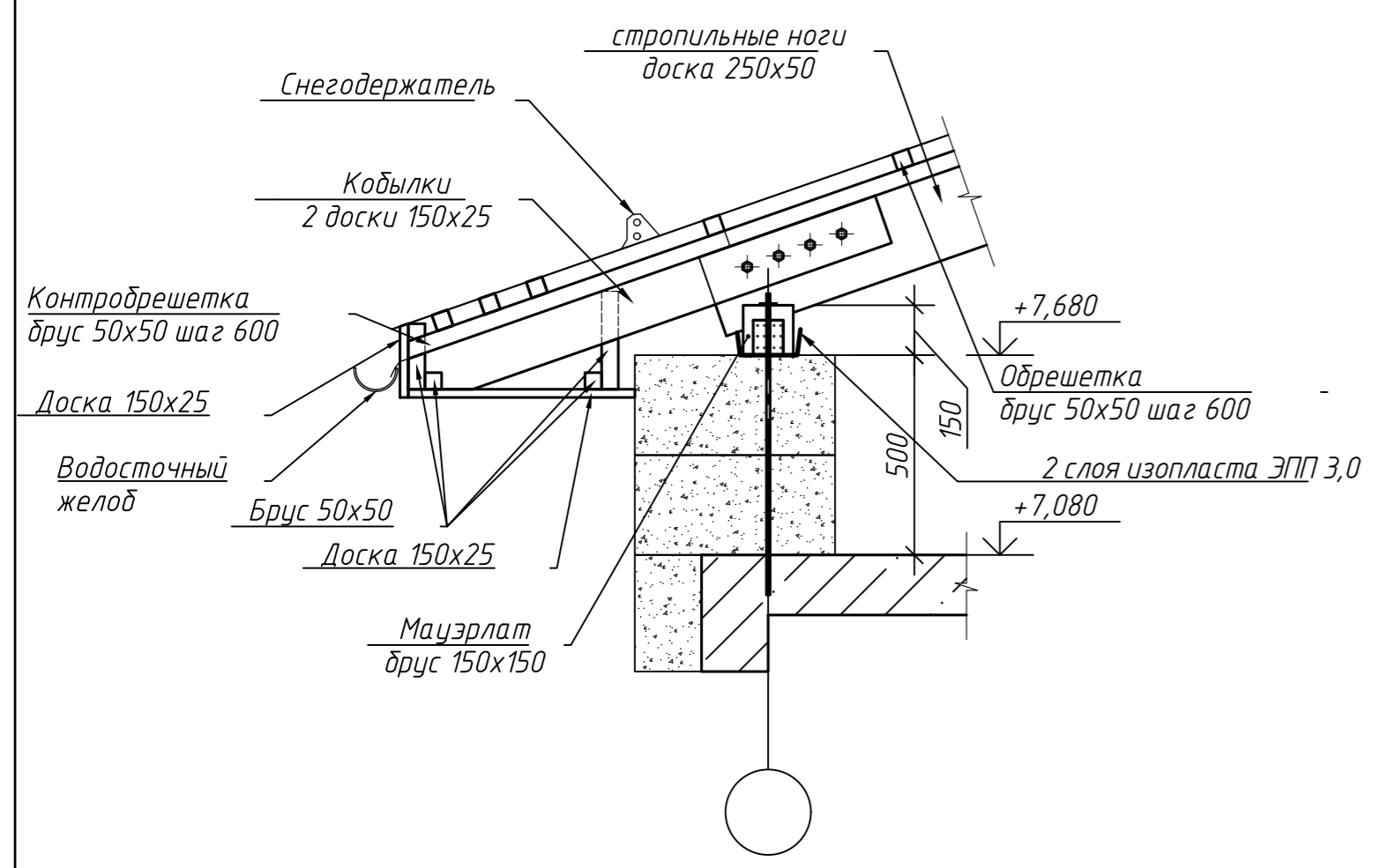
Общая площадь чердачного помещения 551,36 м²
 Полезная площадь 1 этажа 550,36 м²

1. За относительную отметку 0,000 принята абсолютная отметка чистого пола первого этажа.
2. Общие данные см. лист 1 АР.
3. Данный лист рассматривать совместно с чертежами марок КЖ.1 и КД.
4. Устройство полов и отделку выполнять после прокладки инженерных коммуникаций.
5. Все размеры уточнять по месту.

						2023	09/05-21- АР				
						Ленинградская область, Кировский р-н, ул.Новоладожский канал, 3-я линия, 11					
Изм.	кол.уч.	Лист	№ док.	Подп.	Дата	Здание Музея			Стадия	Лист	Листов
Разработал	Козлов	25.06							Р	63ам.	
Проверил	Сорокин	25.06				План чердачного помещения маркировочный М 1:100					
Н. контр.	Мельникова	25.06									
ГИП	Козлов	25.06									



Узел карниза



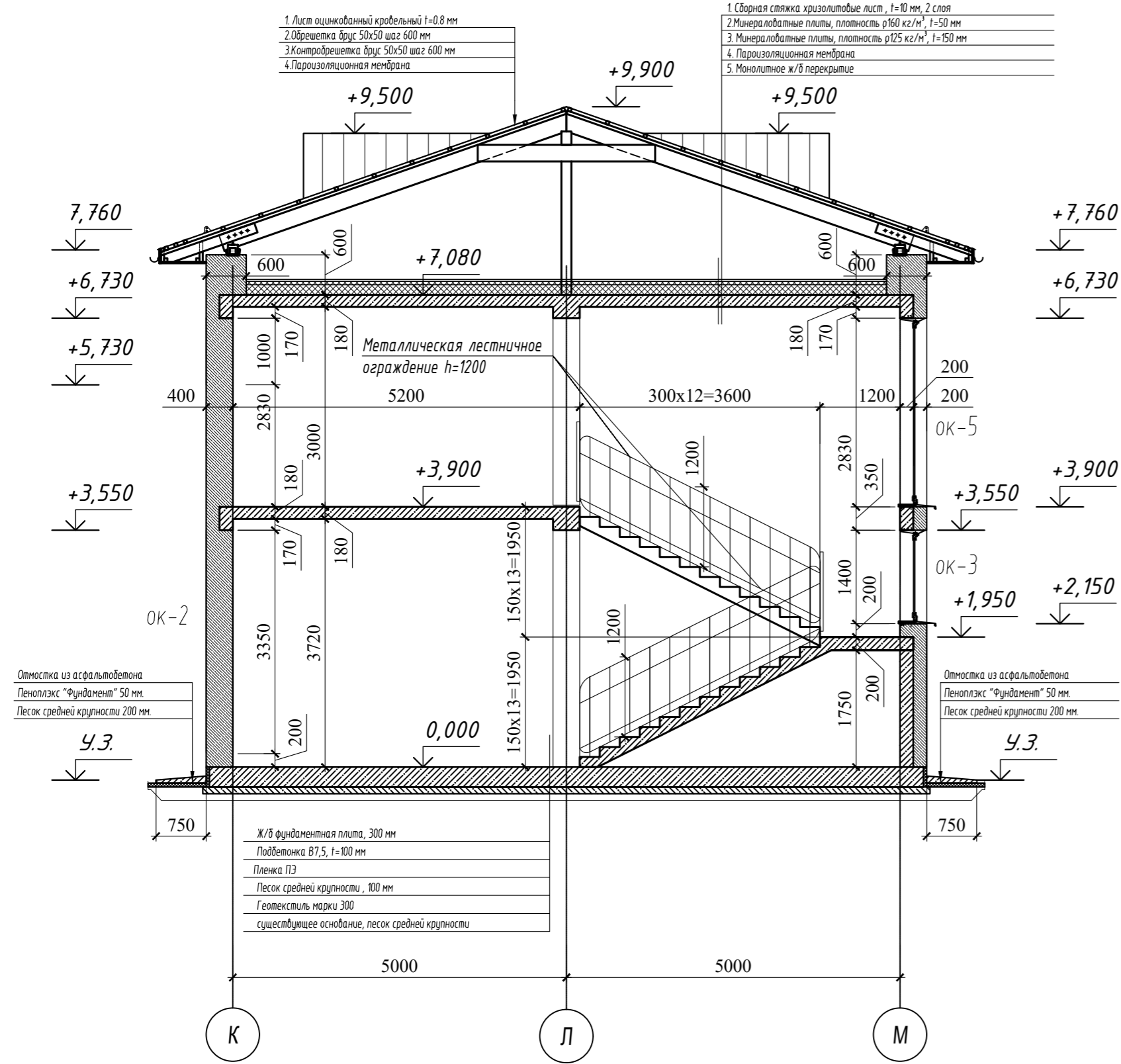
Общая площадь кровли 866,00 м²

1. За относительную отметку 0,000 принята абсолютная отметка чистого пола первого этажа.
2. Общие данные см. лист 1 АР.
3. Данный лист рассматривать совместно с чертежами марок КЖ.1 и КД.
4. Устройство полов и отделку выполнять после прокладки инженерных коммуникаций.
5. Все размеры уточнять по месту.

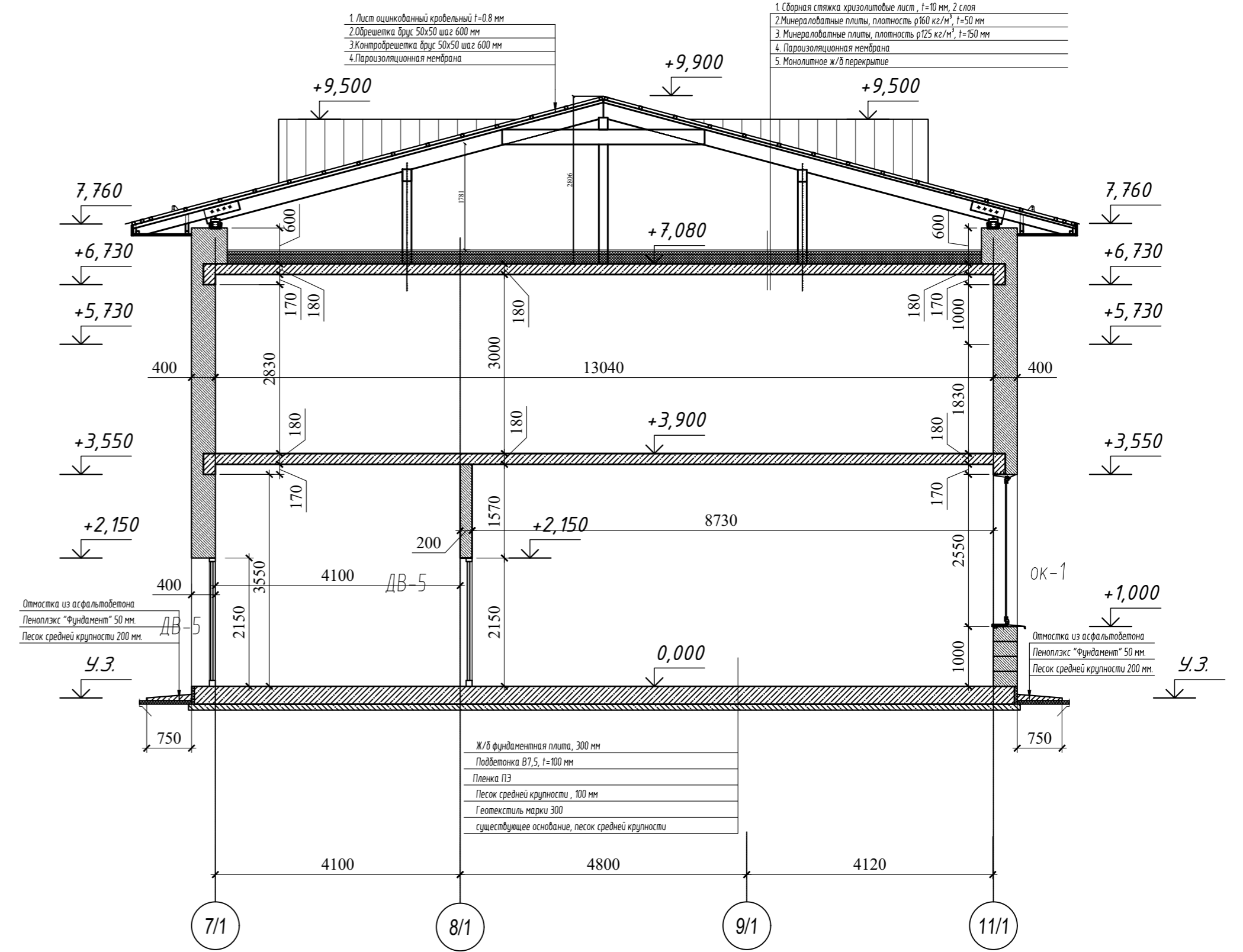
Спецификация материалов кровли:				
№ п.п.	Материал	Наименование	площадь, м ² объем, м ³ длина, м/п	Примечание
материалы:				
1.	Лист из оцинкованной стали t=0,8		866,0 м ²	
2.	Пароизоляционная мембрана		866,0 м ²	
3.	Снегодержатели		115,0 м/п	
4.	Водосточный желоб		120,0 м/п	

				2023		09/05-21- АР		
				Ленинградская область, Кировский р-н, ул.Новоладожский канал, 3-я линия, 11				
Изм.	кол.уч.	Лист	№ док.	Подп.	Дата	Здание Музея		
Разработал	Козлов				25.06			
Проверил	Сорокин				25.06	Р	8зам.	
				Н. контр. Мельникова		План кровли М 1:100		
				ГИП Козлов				

Разрез 1-1

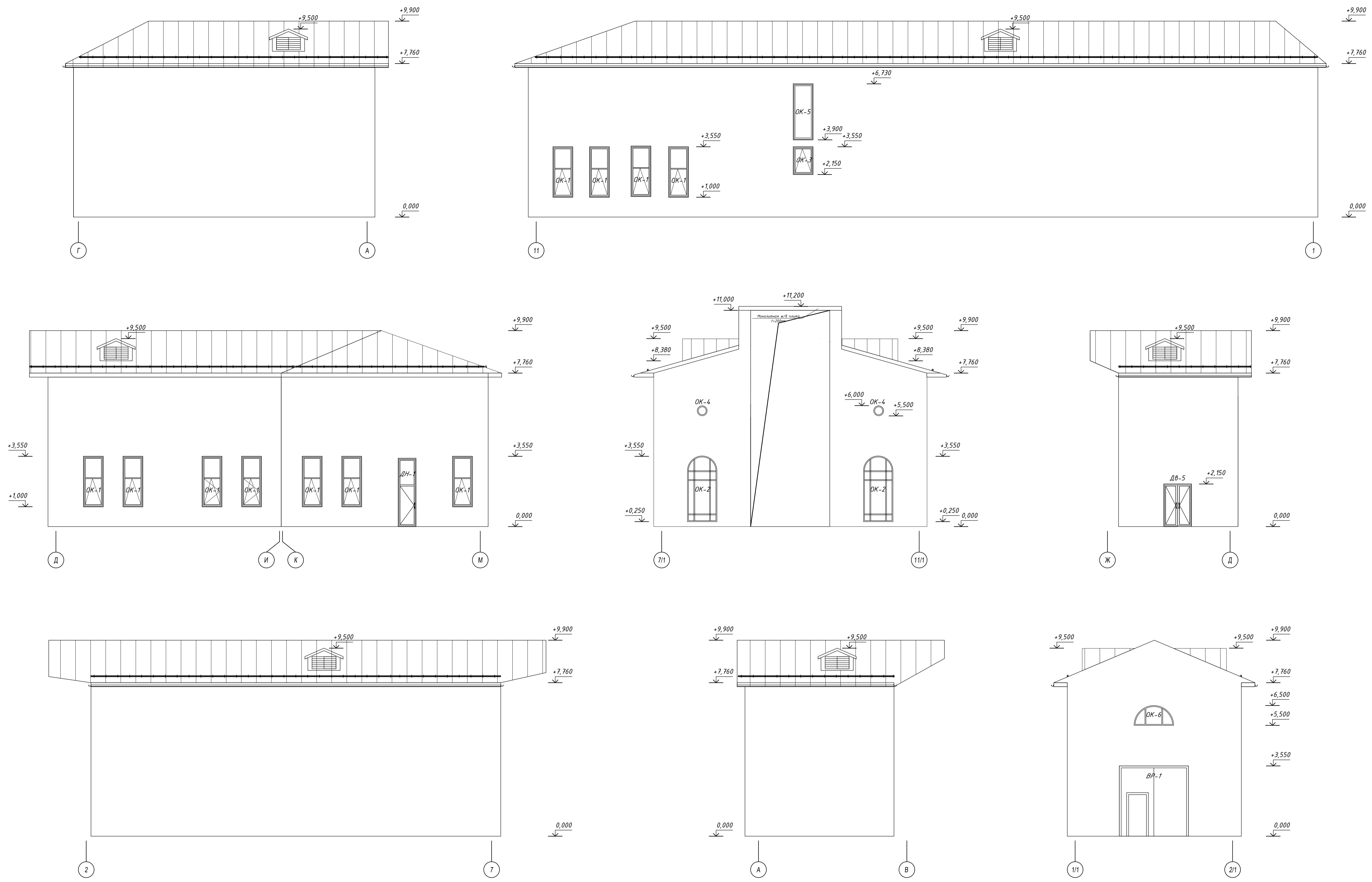


Разрез 2-2



1. За относительную отметку 0,000 принята абсолютная отметка чистого пола первого этажа.
2. Общие данные см. лист 1 АР.
3. Данный лист рассматривать совместно с чертежами марок КЖ.1 и КД.
4. Устройство полов и отделку выполнять после прокладки инженерных коммуникаций.
5. Все размеры уточнять по месту.

						2023	09/05-21- АР		
						Ленинградская область, Кировский р-н, ул.Новоладожский канал, 3-я линия, 11			
Изм.	кол.уч.	Лист	И док.	Подп.	Дата	Здание Музея			
Разработал					25.06				
Проверил					25.06	Р	9зам.		
Н. контр.					25.06	Разрезы 1-1, 2-2			
ГИП					25.06	М 1:75			



1. За относительную отметку 0,000 принята абсолютная отметка чистого пола первого этажа.
2. Общие данные см. лист 1 АР.
3. Данный лист рассматривать совместно с чертежами марок КЖ.1 и КД.
4. Устройство полов и отделку выполнять после прокладки инженерных коммуникаций.
5. Все размеры уточнять по месту.
6. Конструкция и материалы отделки фасадов определяются заказчиком.
7. Задаем на цветовую гамму и декоративные элементы является "Эскизный проект выставочного зала" см. Прилагаемые документы.

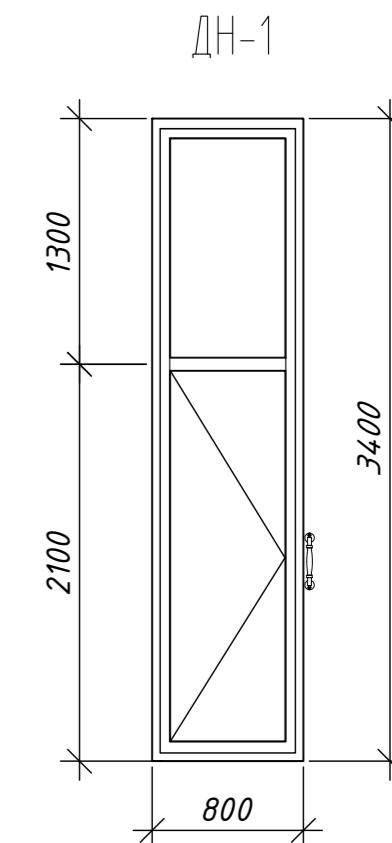
					2023	09/05-21-АР			
					Ленинградская область, Кировский р-н, ул.Новоладожский канал, 3-я линия, 11				
Изм.	Кол.уч.	Лист	№ док.	Проф.	Дата	Здание Музея	Стадия	Лист	Листов
Разработал	Козлов				25.06		Р	10зам.	
Проверил	Сорокин				25.06				
Н.контр.	Мельникова				25.06	Фасады М 1:100			
ГИП	Козлов				25.06				

Спецификация элементов заполнения оконных проемов

Марка поз.	Обозначение	Наименование	Схемы окон	Кол. на этаж		Итого шт.	Примечание
				1	2		
ОК-1 (1-эт.)	Индивидуальное изготовление	Двухкамерный стеклопакет		11	-	11	С подоконной доской ПВХ
ОК-3 (1-эт.)	Индивидуальное изготовление	Двухкамерный стеклопакет		1	-	1	С подоконной доской ПВХ
ОК-3 (1-эт.)	Индивидуальное изготовление	Двухкамерный стеклопакет		1	-	1	С подоконной доской ПВХ
ОК-4 (2-эт.)	Индивидуальное изготовление	Двухкамерный стеклопакет		-	2	2	
ОК-5 (2-эт.)	Индивидуальное изготовление	Двухкамерный стеклопакет		-	1	1	С подоконной доской ПВХ
ОК-6 (2-эт.)	Индивидуальное изготовление	Двухкамерный стеклопакет		-	1	1	С подоконной доской ПВХ

Спецификация элементов заполнения дверных проемов

Марка поз.	Обозначение	Наименование	Кол. на этаж		Итого	Примечание
			1-й	2-й		
ВР-1	3500x3500(h)	Ворота подъемно-секционные "Дорхан"	1	-	1	Встроенная калитка с доводчиком
ДН-1	800x3400(h)	Дверь стеклянная с фрампугой	1	-	1	с доводчиком
ДН-2	1400x2100(h)	Дверь стеклянная(стеклопакет), утепленная двухстворная из мет. профиля	1	-	1	с доводчиком
ДВ-1	600x2100(h)	Дверь глухая ламенированная "OLOVI"	2	-	2	с доводчиком
ДВ-2	900x2100(h)	Дверь глухая ламенированная "OLOVI"	1	-	1	с доводчиком
ДВ-3	700x2100(h)	Дверь глухая ламенированная "OLOVI"	2	-	2	с доводчиком
ДВ-3	700x2100(h)	Дверь глухая ламенированная "OLOVI"	2	-	2	с доводчиком
ДВ-4	800x2100(h)	Дверь глухая ламенированная "OLOVI"	2	-	2	с доводчиком
ДВ-5	1400x2100(h)	Дверь стеклянная двухстворная из ПВХ профиля	5	-	5	с доводчиком
ДВ-6	600x2100(h)	Дверь глухая двухстворная	8	-	8	с доводчиком



Примечания

- При заказе оконных и дверных блоков, балконных дверей, подоконных досок размеры проемов необходимо уточнить по месту путем замеров представителями фирмы-изготовителя. Изготовление и монтаж всех элементов заполнения проемов производится лицензированной организацией. Узлы установки оконных и дверных блоков выполнять по ГОСТ 30971-2012 "Швы монтажных узлов примыкания оконных блоков к стеновым проемам".
- Данный лист читать совместно со всеми маркировочными планами этажей и фасадами раздела АР.
- Расстекловка и схема открывания створок окон дана со стороны фасадов.
- Окна - металлопластиковый профиль со стеклопакетом по формуле 4-16-4-16-4, класса энергоэффективности в соответствии с классом энергоэффективности дома, с коэффициентом звукоизоляции не менее 30дБ. Сопротивление теплопередаче не менее Rок=0,54 м2ОС/Вт. 5. Цвет металлопластикового профиля окон темно-коричневый снаружи, изнутри белый фурнитура белая.
- Внутренние откосы - отделка панелями ПВХ белого цвета в административной части.
- При установке окон предусмотреть наружный отлив из оцинкованной стали с полимерным покрытием. Цвет согласовать с авторами проекта.
- Все применяемые материалы и изделия должны иметь сертификаты санитарно-гигиенического и пожарного соответствия.
- Оконные блоки изготовить в соответствии с положениями ГОСТ Р56926-2016

						2023	09/05-21- АР		
							Ленинградская область, Кировский р-н, ул.Новоладожский канал, 3-я линия, 11		
Изм.	кол.уч.	Лист	№ док.	Подп.	Дата				
Разработал		Козлов			25.06	Здание Музея	Стадия	Лист	Листов
Проверил		Сорокин			25.06		Р	11зам.	
Н. контр.		Мельникова			25.06	Спецификация элементов заполнения оконных и дверных проемов			
ГИП		Козлов			25.06				