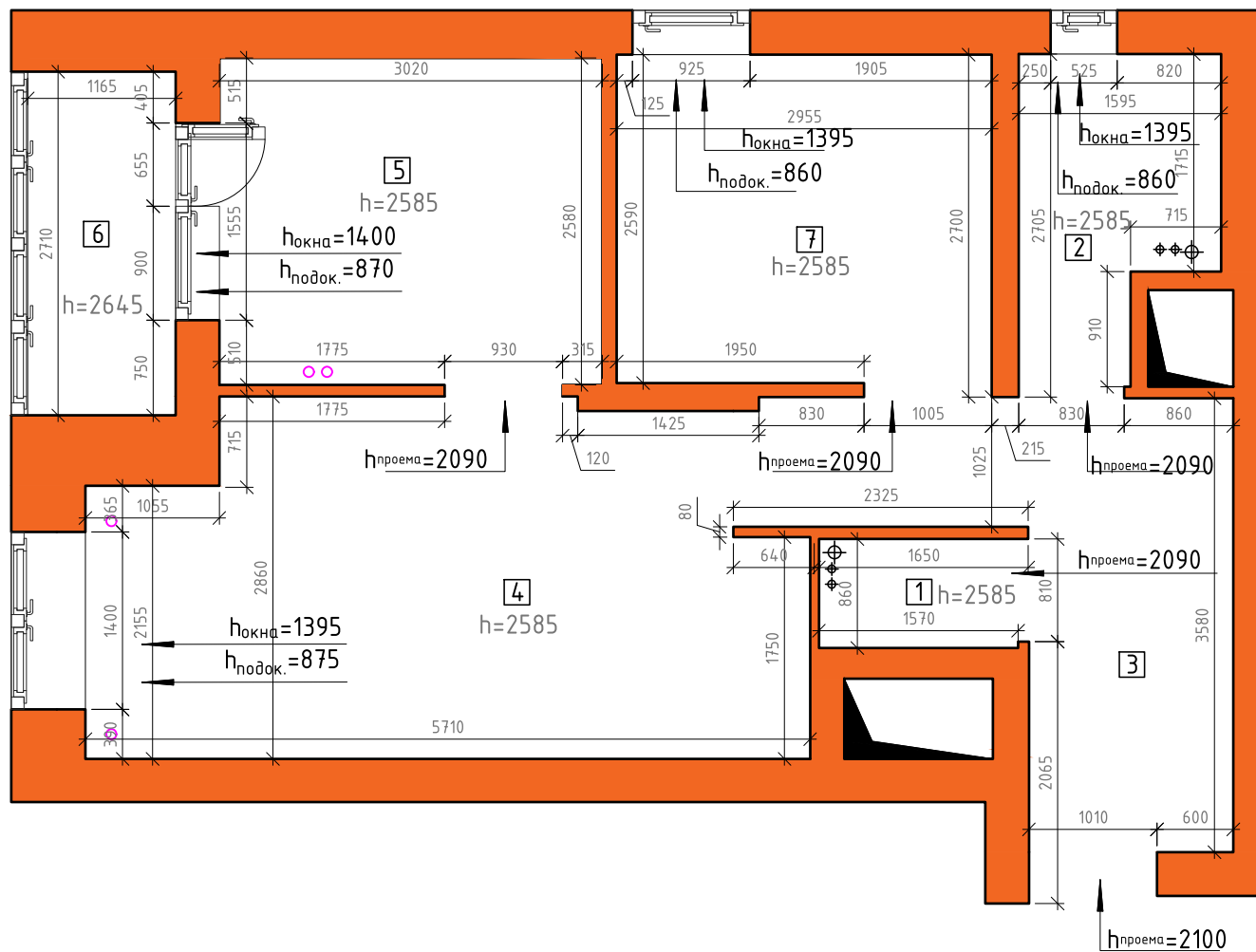


ЧЕРТЕЖ  
Обмерный чертеж  
М 1:40



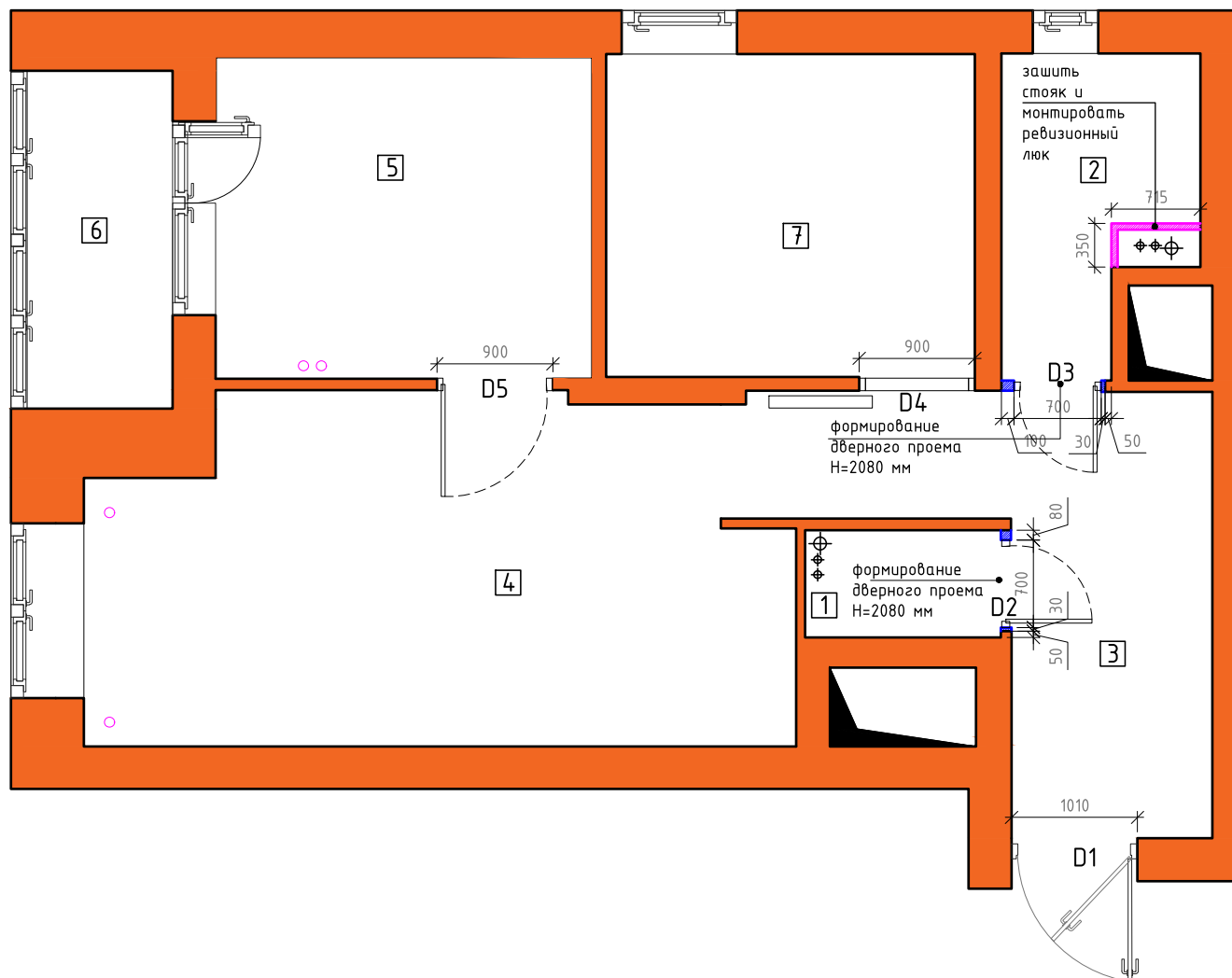
Экспликация помещений

Номер помещения	Наименование	Площадь (м2)
1	Санузел	1.41
2	Ванная	3.57
3	Коридор	6.67
4	Кухня	16.27
5	Спальная	7.74
6	Балкон	3.10
7	Детская	7.92
ИТОГО		46.48

Условные обозначения

	Стены
	Инженерные шахты
	Канализационный стояк
	Водопроводные стояки
	Газовые трубы

ЧЕРТЕЖ  
План монтажа  
М 1:40



Экспликация помещений

Номер помещения	Наименование	Площадь (м <sup>2</sup> )
1	Санузел	1.41
2	Ванная	3.57
3	Коридор	6.67
4	Кухня	16.27
5	Спальная	7.74
6	Балкон	3.10
7	Детская	7.92
ИТОГО		46.48

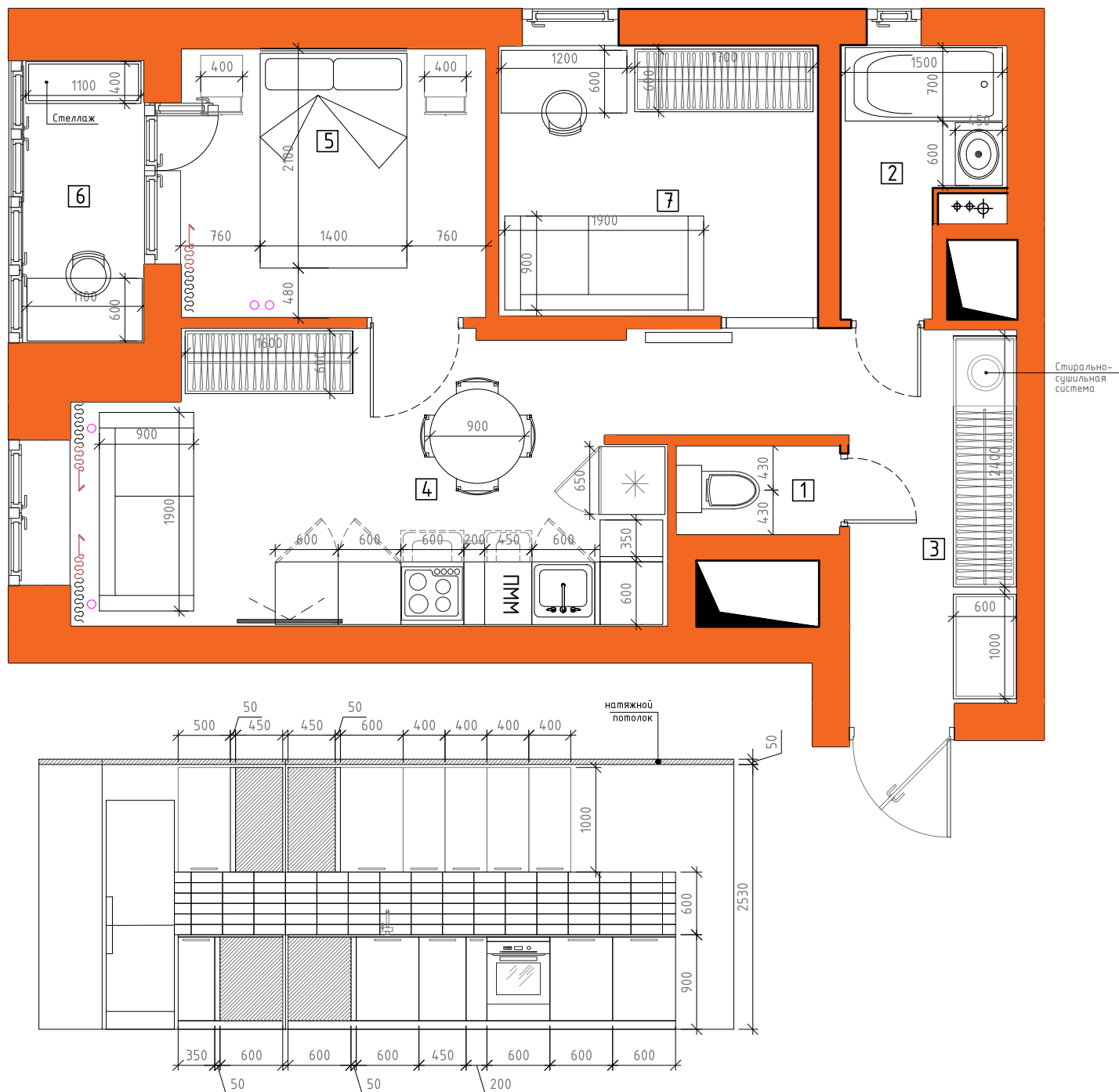
Ведомость дверных проемов

№	Проем в чистой отделке	Полотно двери	Открытие
D1	1010x2080 мм	900x2000	Правое
D2	700x2080 мм	600x2000 мм	Левое
D3	700x2080 мм	600x2000 мм	Правое
D4	900x2080 мм	800x2000 мм	Сдвижное
D5	900x2080 мм	800x2000 мм	Левое

Условные обозначения

Обозначение	Наименование
	Возводимые стены ГКЛВ
	Обшивка/короб ГКЛВ

**ПЕТРОВИЧ**

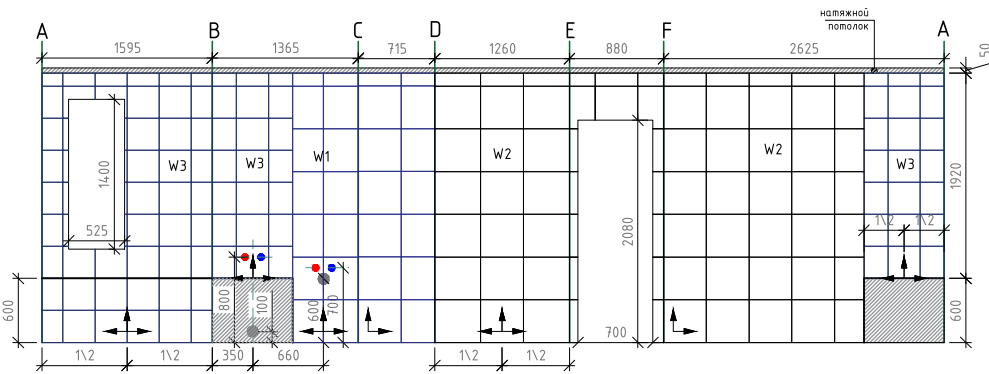


ЧЕРТЕЖ  
План  
расстановки мебели  
М 1:40

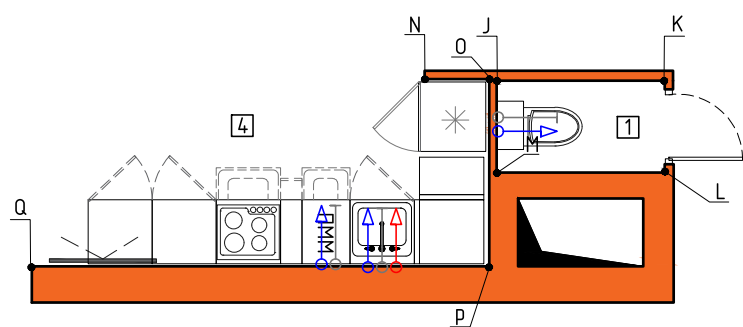
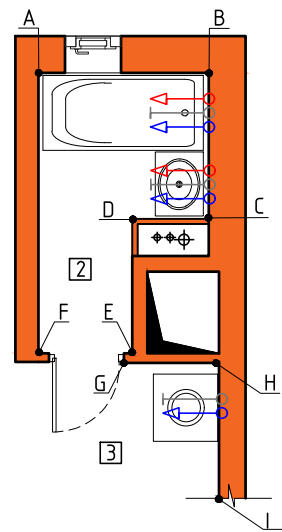
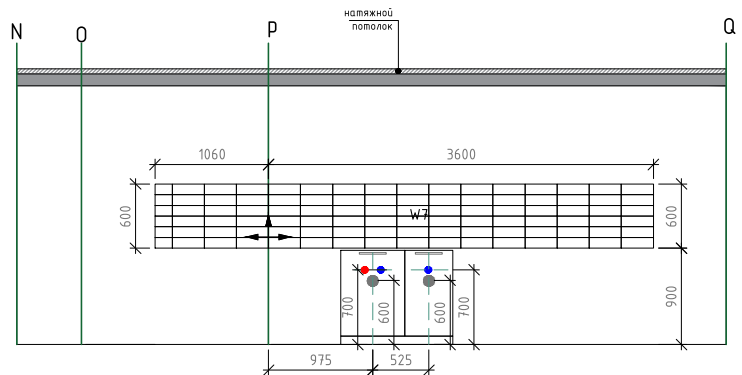
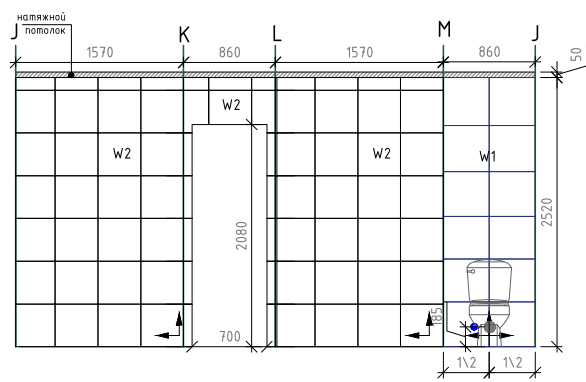
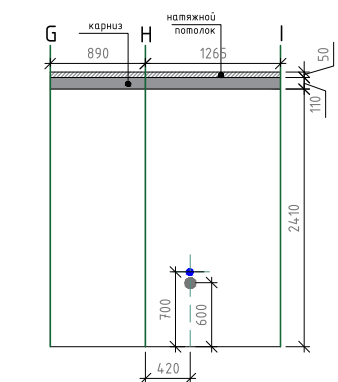
Экспликация помещений

Номер помещения	Наименование	Площадь (м2)
1	Санузел	1.41
2	Ванная	3.57
3	Коридор	6.67
4	Кухня	16.27
5	Спальная	7.74
6	Балкон	3.10
7	Детская	7.92
ИТОГО		46.48

# ЧЕРТЕЖ План расстановки мебели М 1:40



Раскладка плитки на борт ванны



### Условные обозначения

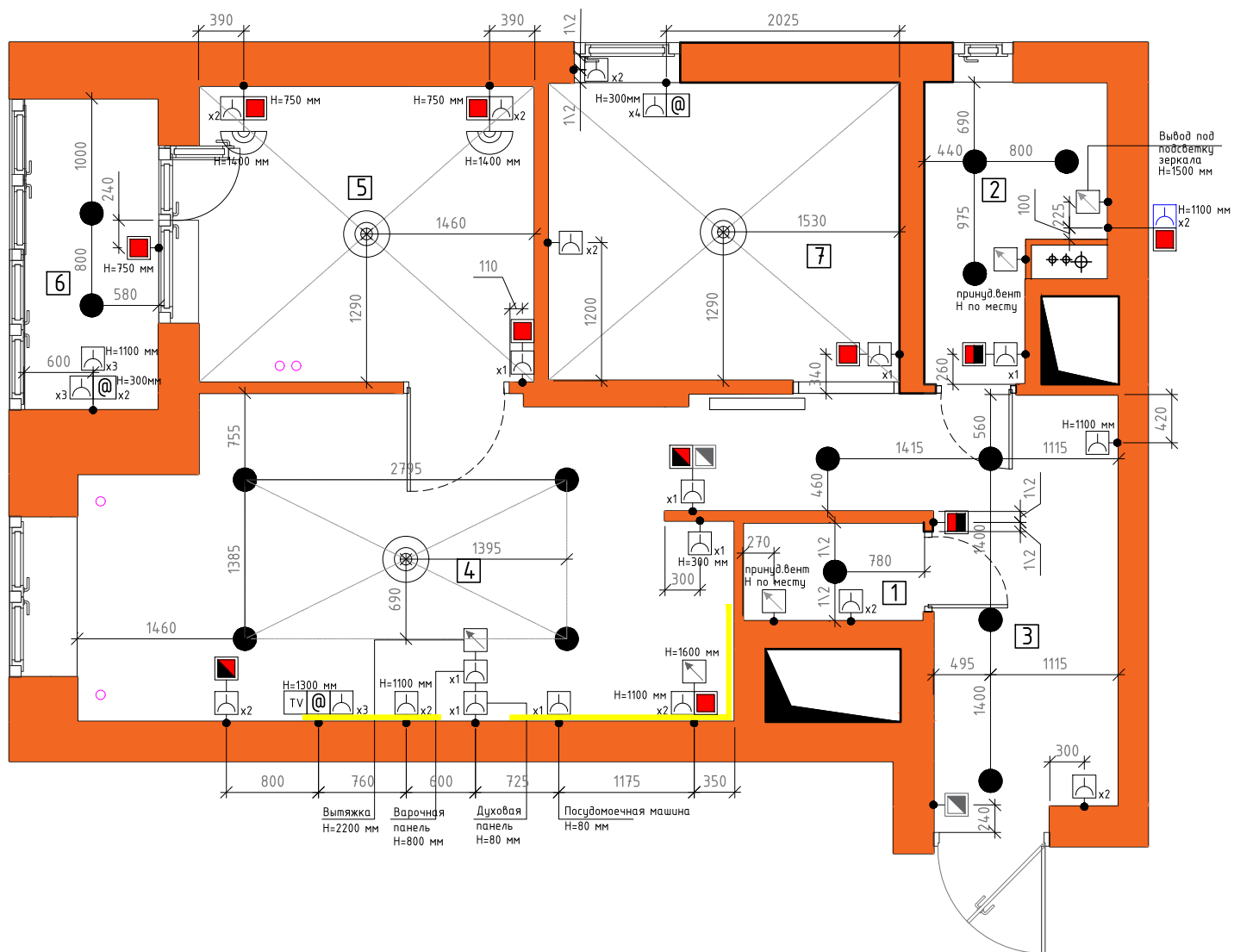
№	Обозначение	Наименование	Количество
		Вывод горячей воды	
		Вывод холодной воды	
		Вывод канализации	
		Ось центра сантехнического прибора	

### Экспликация настенной плитки

№ пом	Обозначение	Наименование	Количество
1	W1	Керамогранит Graso Classic Marble белый матовый 400x400x8 мм	2.16 м2
1	W2	Керамогранит Керамин Денвер 1 светло-серый 400x400x8 мм	8.62 м2
2	W1	Керамогранит Graso Classic Marble белый матовый 400x400x8 мм	3.35 м2
2	W2	Керамогранит Керамин Денвер 1 светло-серый 400x400x8 мм	8.86 м2
2	W3	Мозаика Sagamelle La Luna белый моноколор из керамогранита 300x300x6 мм	39 шт
7	W7	Плитка облицовочная Corsa Deco Plain Brick white 100x300x7,5 мм	2.82 м2

Высота сантехнических выводов может варьироваться в зависимости от выбранной модели сантехнического прибора.  
Количество материалов указано без учета на подрезку.  
Предусмотреть ревизионные люки.

# ЧЕРТЕЖ Схема электрики М 1:40



## Экспликация помещений

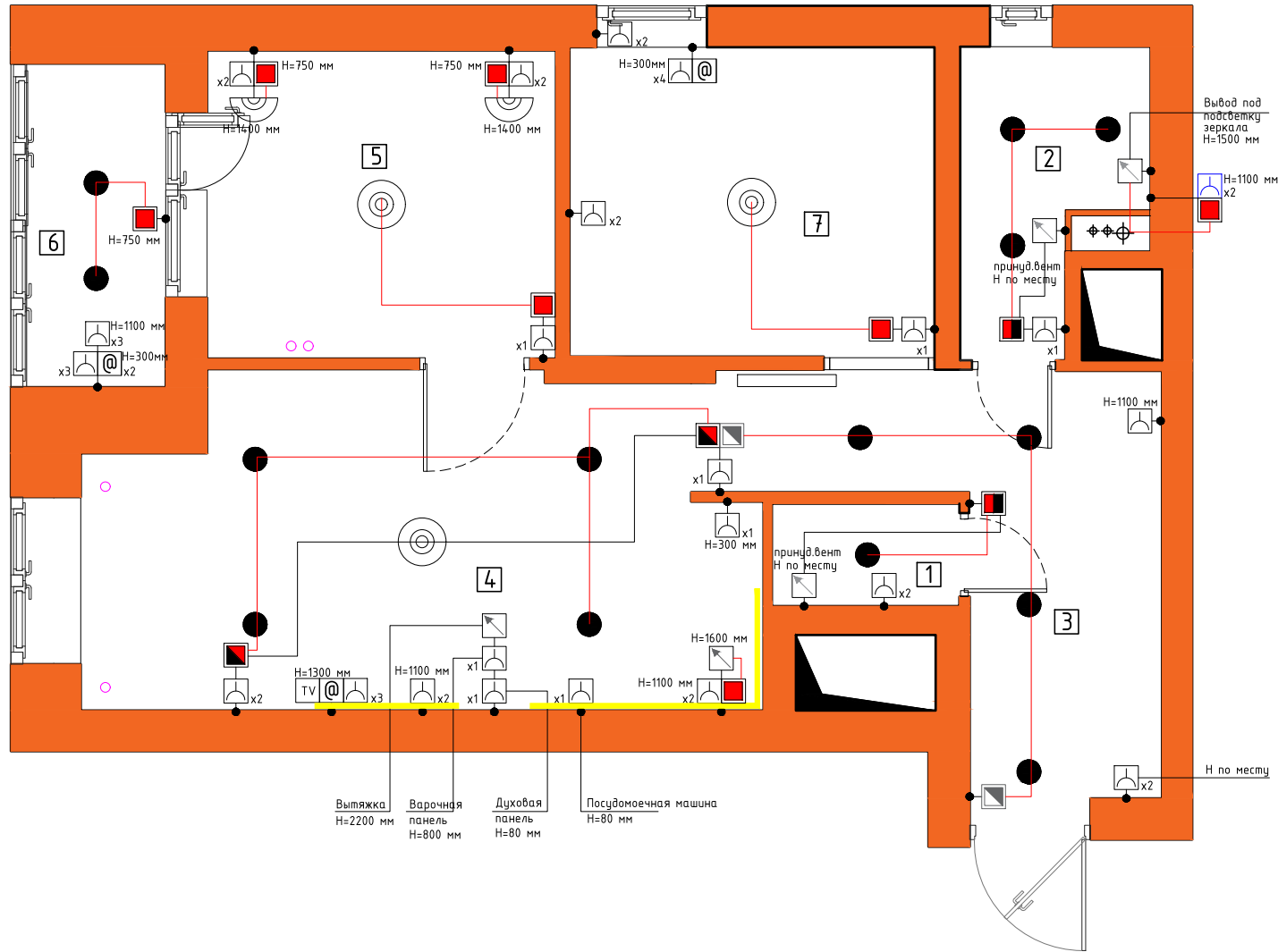
Номер помещения	Наименование	Площадь (м2)
1	Санузел	1.41
2	Ванная	3.57
3	Коридор	6.67
4	Кухня	16.27
5	Спальная	7.74
6	Балкон	3.10
7	Детская	7.92
ИТОГО		46.48

## Условные обозначения

	Одноклавишный выключатель		Электрический вывод
	Двухклавишный выключатель		Интернет розетка
	Одноклавишный проходной выключатель		ТВ розетка
	Двухклавишный проходной выключатель		Сладочный вывод
	Розетка		Светильник подвесной
	Розетка влагозащитенная		Светильник встроенный

Чертежи смотреть совместно с чертежом логическая схема освещения. Все розетки располагать на высоте 300 мм от чистого пола, если не указана иная высота. Все выключатели на высоте 900 мм от чистого пола, если не указана иная высота. Размеры указаны до центра механизма.

ЧЕРТЕЖ  
Логика электрики  
М 1:40



Экспликация помещений

Номер помещения	Наименование	Площадь (м2)
1	Санузел	1.41
2	Ванная	3.57
3	Коридор	6.67
4	Кухня	16.27
5	Спальная	7.74
6	Балкон	3.10
7	Детская	7.92
ИТОГО		46.48

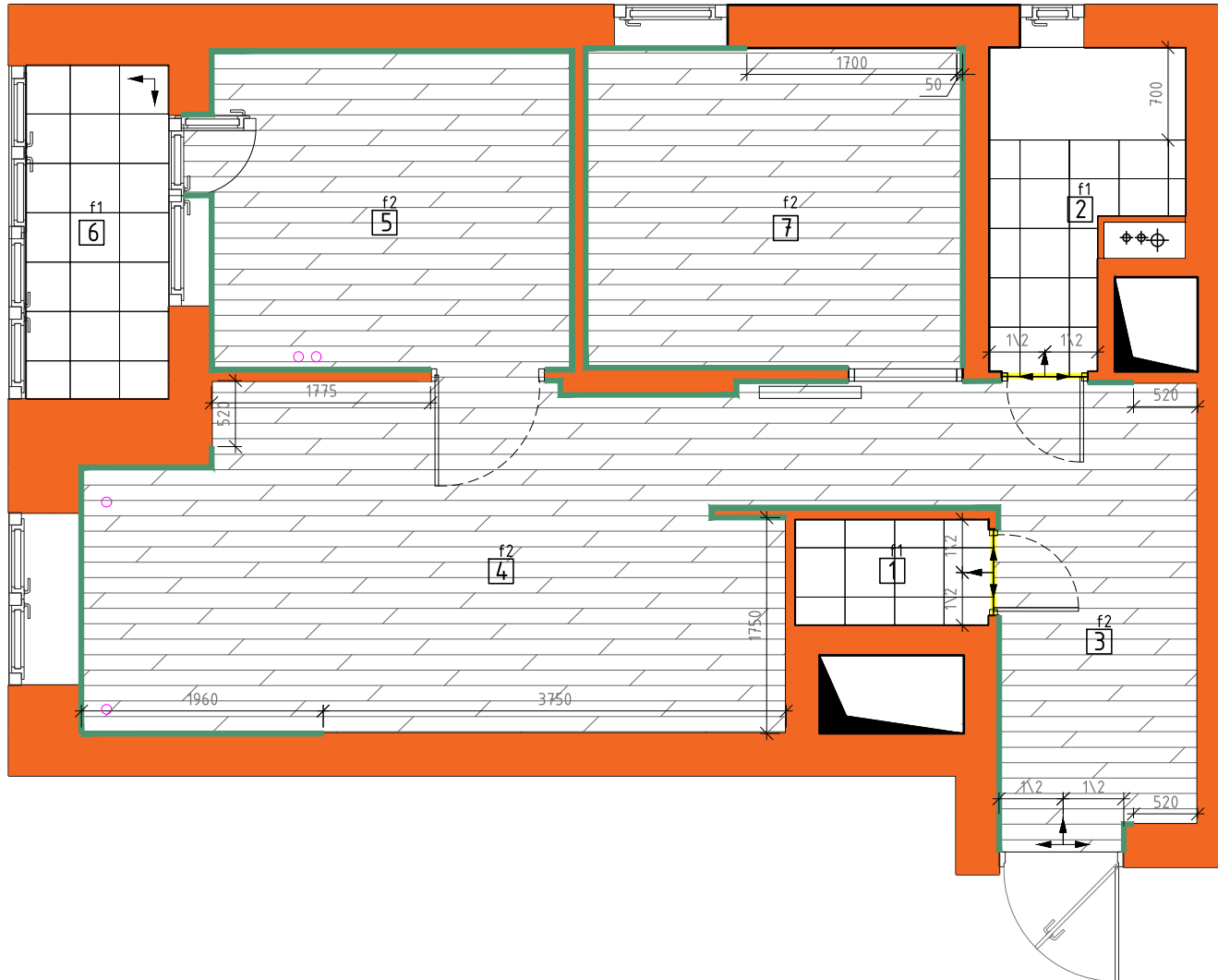
Условные обозначения

	Одноклавишный выключатель		Электрический вывод
	Двухклавишный выключатель		Интернет розетка
	Одноклавишный проходной выключатель		ТВ розетка
	Двухклавишный проходной выключатель		Сладочный вывод
	Розетка		Светильник подвесной
	Розетка влагозащитенная		Светильник встроенный

# ЧЕРТЕЖ

## План полов

### М 1:40



#### Условные обозначения

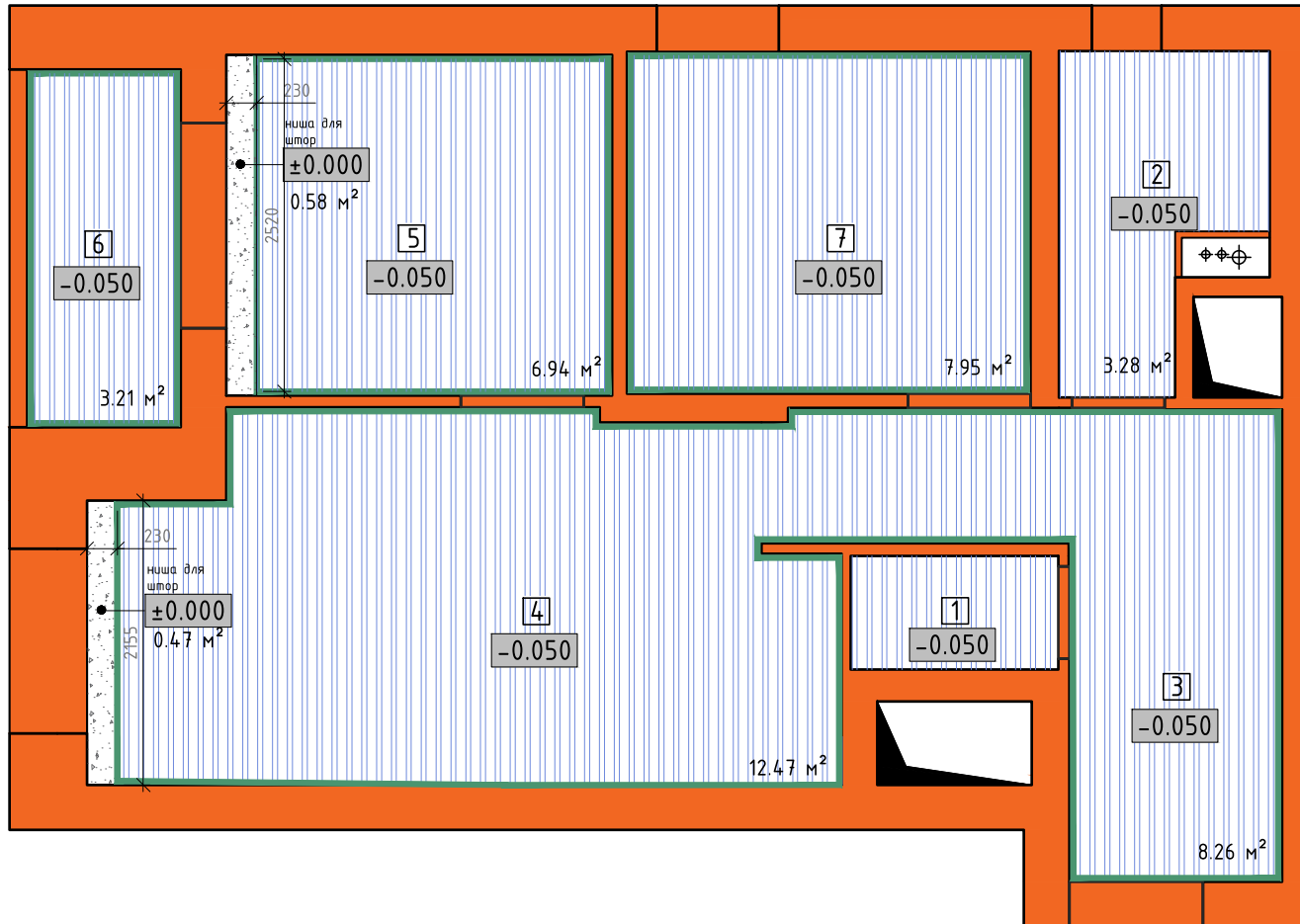
№ пом.	Обозначение	Наименование	Количество
1		(f1)Керамогранит КераминДенвер1 светло-серый400x400x8мм	2.08 м2
2		(f1)Керамогранит КераминДенвер1 светло-серый400x400x8мм	1.41 м2
3		(f2)Ламинат Clic&Go by Quick-Step 33 класс	6.67 м2
4		(f1) Керамогранит Граните Сандра ID080 матовый 600x600x10 мм	16.27 м2
5		(f2)Ламинат Quick Step Eigna 32 класс дуб светлый	7.74 м2
6		(f2)Ламинат Quick Step Eigna 32 класс дуб светлый	3.79 м2
7		(f1)Керамогранит КераминДенвер1 светло-серый400x400x8мм	7.92 м2
8		Контур теплого пола	22.09 м2
		Компенсаторный порог	4.19 м2
		Начало раскладки напольного покрытия	1.60 пм

#### Расчет плинтуса

№ пом.	Обозначение	Наименование	Количество п.м.
3		Напольный плинтус	6.12
4		Напольный плинтус	7.61
5		Напольный плинтус	9.46
6		Напольный плинтус	8.66

Чертежи смотреть совместно с чертежом расстановки мебели.  
Количество материалов указано без учета на подрезку.  
Стык напольных покрытий выполнять четко под полотном двери.



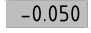
ЧЕРТЕЖ  
План  
расстановки мебели  
М 1:40







Экспликация помещений

Номер помещения	Наименование	Площадь (м <sup>2</sup> )
1	Санузел	1.41
2	Ванная	3.57
3	Коридор	6.67
4	Кухня	16.27
5	Спальная	7.74
6	Балкон	3.10
7	Детская	7.92
ИТОГО		46.48

Условные обозначения

Обозначение	Наименование	Количество
	Штукатурка	1.2 м <sup>2</sup>
	Натяжной потолок	42.89 м <sup>2</sup>
	Уровень опуска потолка	

Расчет карнизов

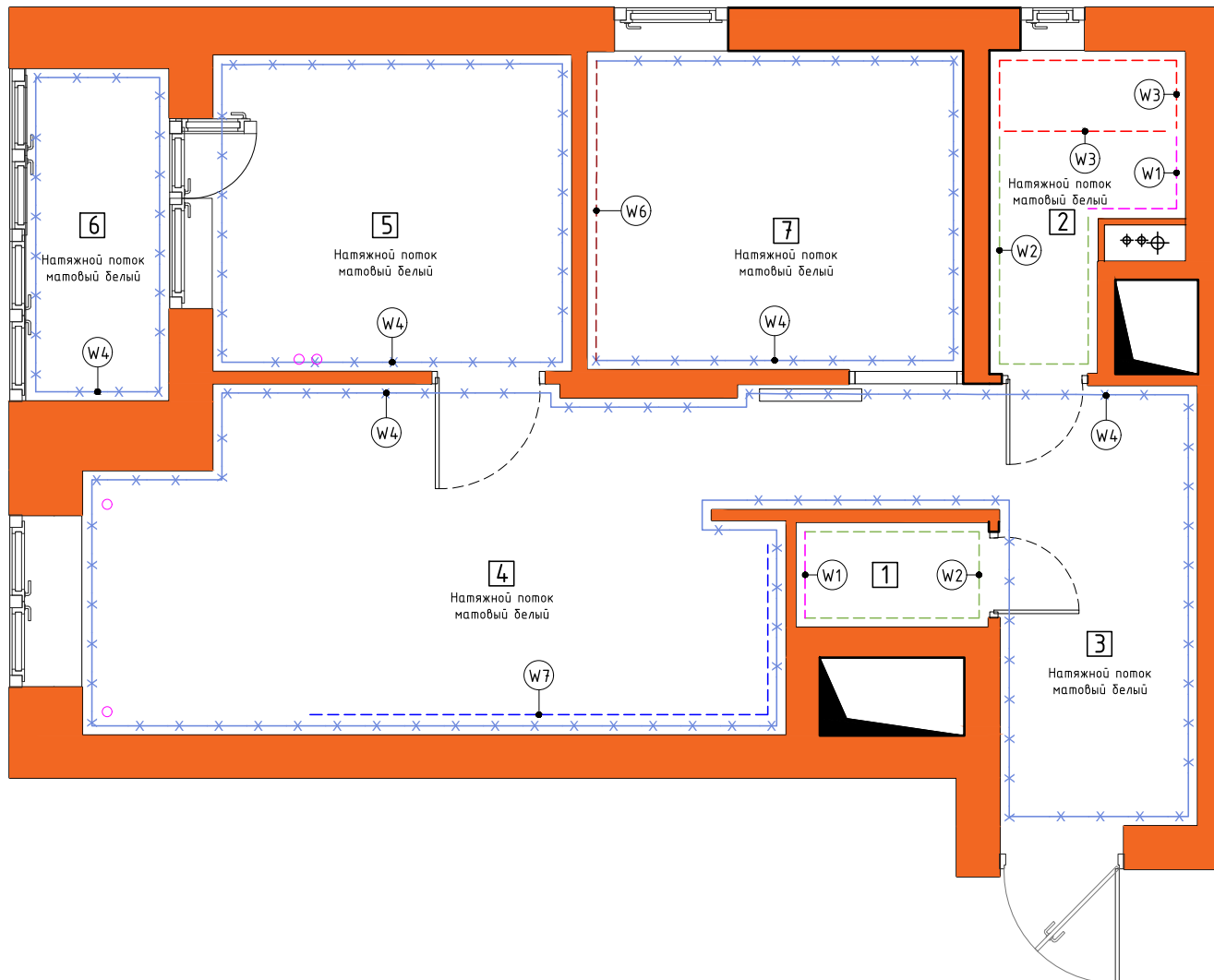
№ пом.	Обозначение	Наименование	Количество п.м.
3-4		Потолочный плинтус	29.78
5		Потолочный плинтус	10.36
6		Потолочный плинтус	11.05
7		Потолочный плинтус	7.54

Чертежи смотреть совместно с чертежом схема электрики.  
Предусмотреть отверстия под выбранные заказчиком  
встраиваемые светильники.  
Количество материалов указано без учета на подрезку.

**ПЕТРОВИЧ**



ЧЕРТЕЖ  
План  
расстановки мебели  
М 1:40



Условные обозначения

№ пом	Обозначение	Наименование	Количество
1	W1	Керамогранит Grasarо Classic Marble белый матовый 400x400x8 мм	2.16 м2
1	W2	Керамогранит Керамин Денвер 1 светло-серый 400x400x8 мм	8.62 м2
2	W1	Керамогранит Grasarо Classic Marble белый матовый 400x400x8 мм	3.35 м2
2	W2	Керамогранит Керамин Денвер 1 светло-серый 400x400x8 мм	8.86 м2
2	W3	Мозаика Sagamelle La Luna белый моноколор из керамогранита 300x300x6 мм	39 шт
3-4	W4	Малярный флизелин Marburg Patent Vlies 9395 (1,06x25 м) плотность 120 г/кв.м	3 рулона
5	W4	Малярный флизелин Marburg Patent Vlies 9395 (1,06x25 м) плотность 120 г/кв.м	1 рулон
6	W4	Малярный флизелин Marburg Patent Vlies 9395 (1,06x25 м) плотность 120 г/кв.м	2 рулона
6	W5	Обои виниловые на флизелиновой основе Rasch Uptown 402025 (0,53x10 м)	2 рулона
7	W1	Керамогранит Grasarо Softmarble серый 600x600x10 мм	7.82 м2
7	W4	Малярный флизелин Marburg Patent Vlies 9395 (1,06x25 м) плотность 120 г/кв.м	7 шт