

Архитектурный проект
"Реконструкция жилого дома "

Адрес строительства: ЛО, Кировский район,
жд станция 45 км, садоводство "Дозовец"

Име. № подл.	Архитектор	Мальцева А.Ю.	08.01.20	Архитектурный проект - АР		
				Стадия	Лист	Масштаб
				П	1	1:100
Подп. и дата						
Взам. инв. №						

Содержание

1. Пояснительная записка. Общие данные
 - 1.1. Общая характеристика объекта
 - 1.2. Конструктивные решения
 - 1.3. Ведомость отделки внутренних помещений
2. Спецификация оконных и дверных блоков
3. План свайного поля
4. План опорных балок пола 1 этажа
5. План лаг пола 1 этажа
6. План первого этажа
7. План второго этажа
8. План кровли
9. Фасады
10. Разрезы
11. Трехмерные изображения

Взам. инв. №									
Подп. и дата									
Инв. № подл.					Архитектурный проект				- АР
							Стадия	Лист	Масштаб
	Архитектор	Мальцева А.Ю.	08.01.20		Содержание		П	2	1:100

Общая часть

Проектные материалы подлежат предоставлению на рассмотрение заинтересованных организаций с учетом требований исходно-разрешительной документации.

Общая характеристика объекта

Реконструкция жилого дома. Основной материал стен существующей части - кирпичная кладка толщиной 250мм. Пристраиваемая часть и мансардный этаж - каркасная конструкция. Строение предполагает круглогодичное использование. За отметку чистого пола 1 этажа существующей части принята отметка 0,000. Пол первого этажа пристраиваемой части делается в одном уровне с полом 1 этажа существующей части.

Конструктивные решения пристраиваемой части и мансардного этажа

Фундамент - сваи диаметром 160мм

Наружные террасы и лестницы:

Лестницы наружные- Деревянные прозрачные, влагозащитные брусья и 3-ех угольная конструкция.

Терраса на свайном фундаменте. Шаг террасных лаг сечением 50x150мм - 600мм. Террасные лаги пропитаны антисептиком.

Стены-каркасная конструкция, толщ. 257 мм-наружные,130мм-внутренние, с утеплением толщиной 150мм. Каркас наружных стен 150мм. Отделка фасадов: сайдинг с горизонтальной раскладкой. Каркас внутренних несущих стен 100мм,отделка согласно ведомости отделки.

Перекрытие - по брусомым деревянным балкам, с утеплением. Толщина утеплителя-шумоизоляции 200мм.

Кровля - Двускатная по деревянным стропилам кровля с покрытием металлочерепицей. Толщина утеплителя в кровле 250мм. Площадь кровли 134.9 кв.м.

Террасное ограждение - горизонтальное реечное

Внутренняя отделка

Стены - в с/у - гипрок с последующей отделкой кафелем, в остальных помещениях- панель по типу профиля бруса 20x180мм, согласно ведомости отделки внутренних помещений

Потолки - во всех помещениях потолочная вагонка, согласно ведомости отделки помещений

Полы - кафель во всех помещениях 1 этажа, половая доска в помещениях 2 этажа

Внутренняя лестница - деревянная, с зашитыми подступенками, модель согласно чертежам. Изготавливается на заказ после сборки дома. Все параметры уточняются при выборе компании-производителя лестницы.

Ведомость отделки внутренних помещений

№	Наименование	Площ., кв.м		Площ. расч., кв.м	Предполагаемая отделка помещений			Примечание
					Пол	Стены	Потолок	
1.1	Терраса	8.44	0.5	4.22	Террасная доска			
1.2	Прихожая	9.82	1	9.82	кафель	панель по типу профиля бруса	потолочная вагонка	
1.3	С/у	4.03	1	4.03	кафель	гипрок + кафель	потолочная вагонка	
2.1	Холл	20.25		9.64	Половая доска	панель по типу профиля бруса	потолочная вагонка	
			$h > 1.6m$					
2.1	Жилая комната	41.00	1	41.00	половая доска	панель по типу профиля бруса	потолочная вагонка	
		83.50		68.71				

Взам. инв. №

Подп. и дата

Инв. № подл.

Архитектурный проект - АР

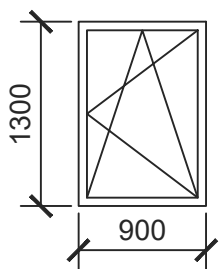
Стадия Лист Масштаб

Пояснительная записка П 3 1:100

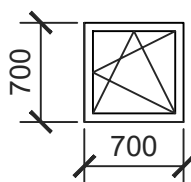
Спецификация оконных блоков

Вид окон указан изнутри помещения, открывание внутрь

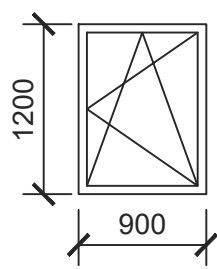
ОК-1



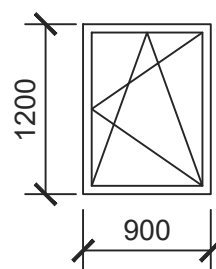
ОК-2



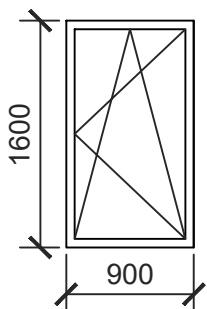
ОК-3



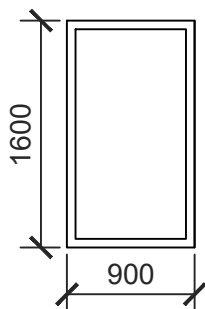
ОК-4



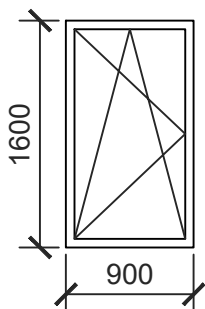
ОК-5



ОК-6



ОК-7



Характеристики окон:

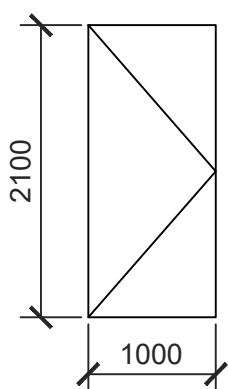
1. стеклопакет двухкамерный с энергосбережением
2. рамы - металлопластик, цвет профиля: снаружи-белый, изнутри- белый
3. ручки белые
4. без москитных сеток

Спецификация дверных блоков

Вид дверей указан со стороны открывания

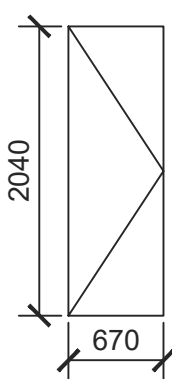
ДВ-1

входная дверь, вид с улицы,
открывание наружу



ДБ-1

дверь в с/у



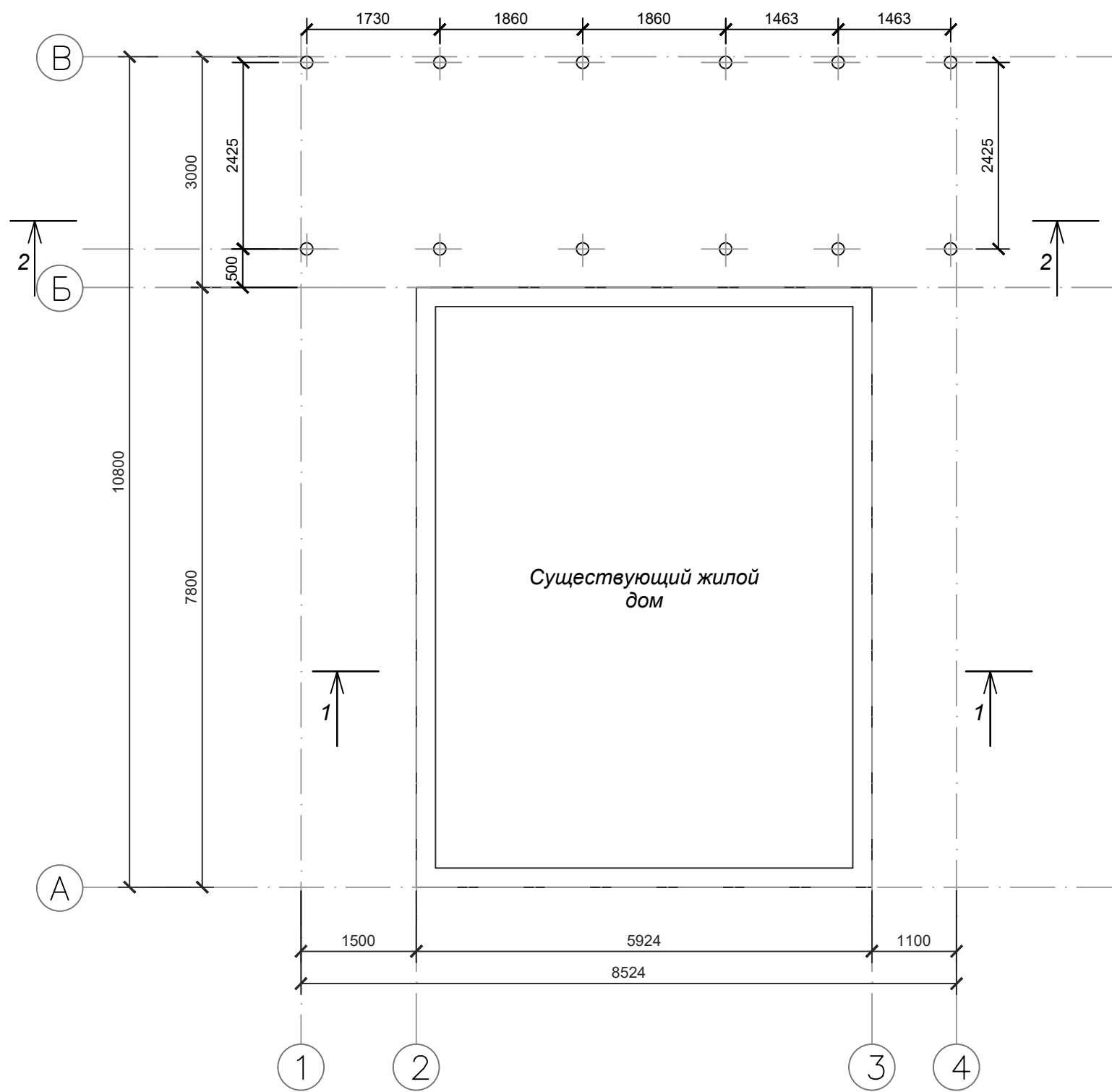
	размер по полотну	размер по коробке	размер по проему	
ДВ 1		1000x2100		металлическая дверь, существует на объекте размеры уточняются на объекте
ДБ 1	600x2000	670x2040	700x2060	межкомнатная дверь Страна производитель: Россия

Примечание:

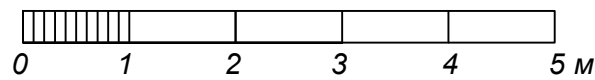
1. Размеры оконных и дверных блоков указаны по коробке готового изделия
2. При заказе оконных и дверных блоков произвести точные замеры проемов по факту

Име. № подл.	Взам. инв. №			Архитектурный проект - АР		
	Подп. и дата					
Архитектор	Мальцева А.Ю.	08.01.20	Спецификация оконных и дверных блоков	Стадия	Лист	Масштаб
				П	4	1:100

План свайного поля

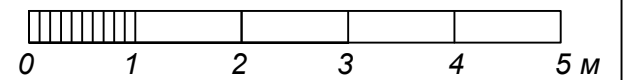
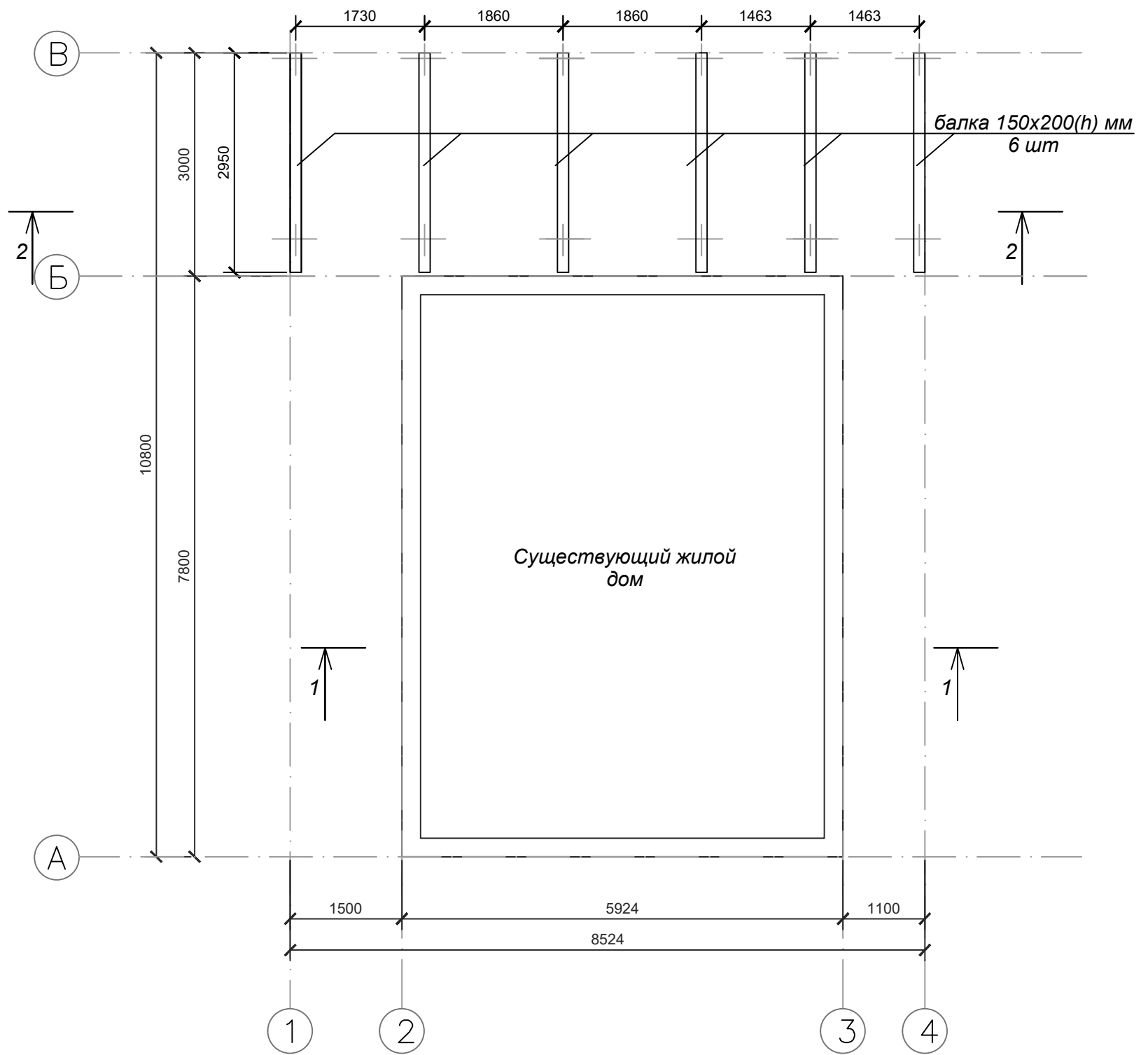


Примечание: сваи 12шт, диаметр 160мм, сваи обвязать для обеспечения жесткости
Отметка верха свай -0.440 (относительно отметки пола 1 этажа существующего дома 0.000)



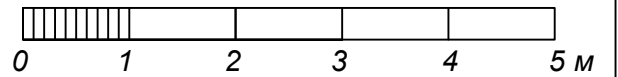
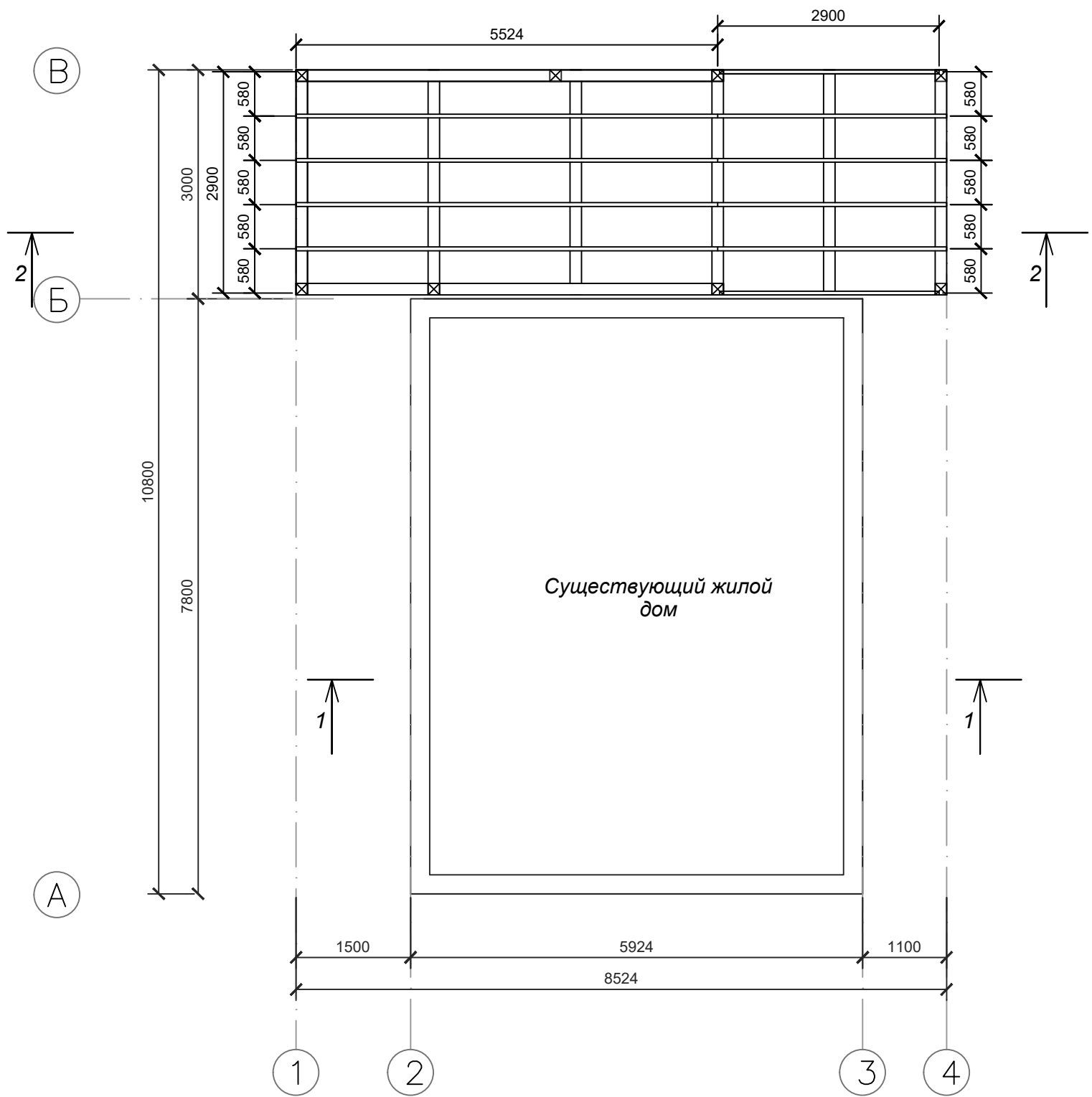
Име. № подл.	Взам. инв. №			Архитектурный проект - АР		
	Подп. и дата					
Архитектор	Мальцева А.Ю.	08.01.20	План свайного поля			Стадия П
						Лист 5
						Масштаб 1:100

План опорных балок пола 1 этажа



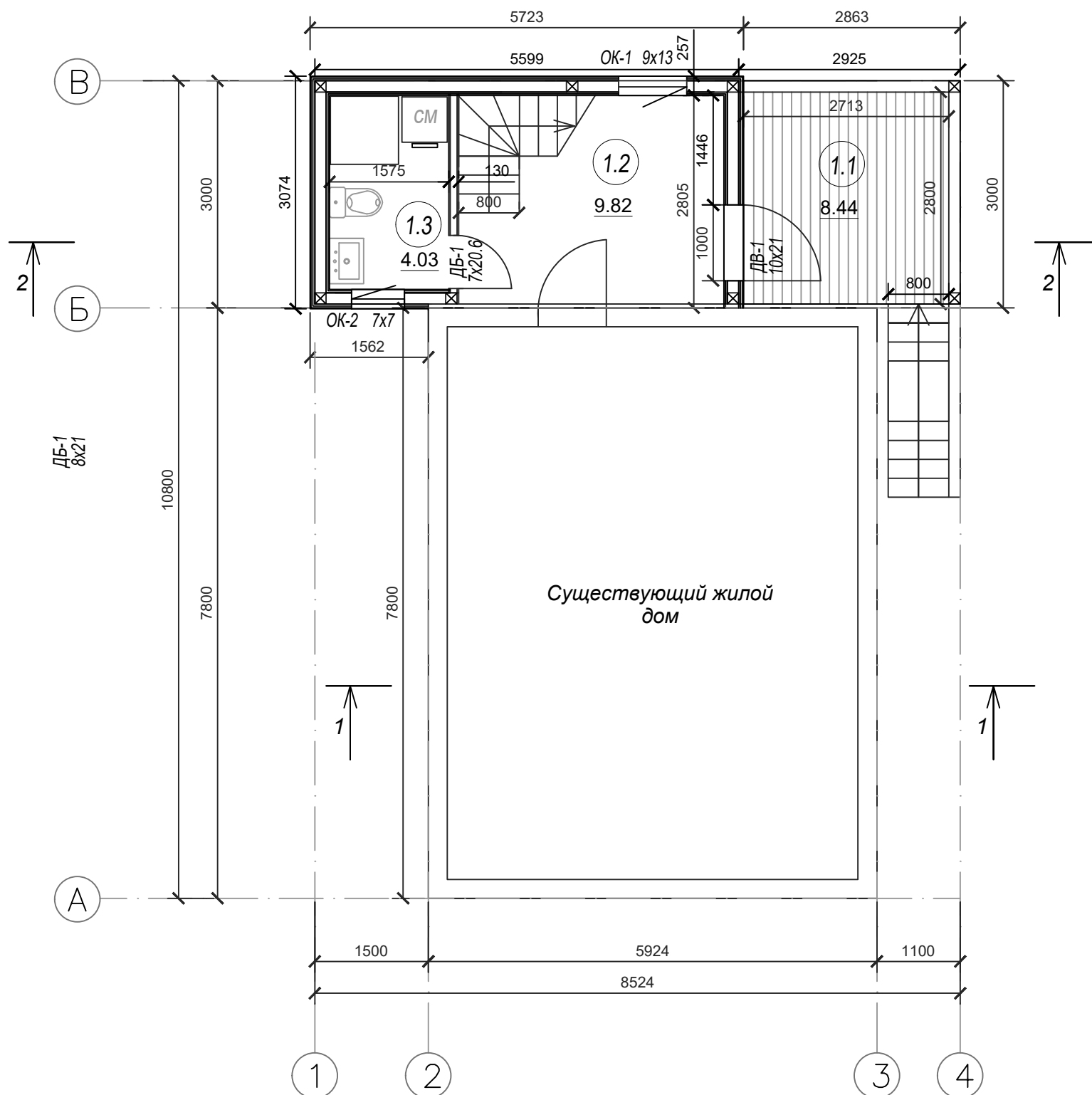
Име. № подл.	Взам. инв. №			Архитектурный проект - AP				
	Подп. и дата							
Архитектор	Мальцева А.Ю.	08.01.20	План опорных балок пола 1 этажа			Стадия П	Лист 6	Масштаб 1:100

План лаг пола 1 этажа



Име. № подл.	Подп. и дата	Взам. инв. №	Архитектурный проект			- АР		
			Архитектор	Мальцева А.Ю.	08.01.20	План лаг пола 1 этажа	Стадия	Лист
						П	7	1:100

План 1 этажа

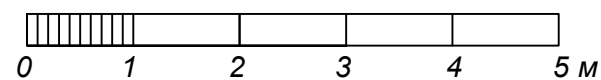


Экспликация помещений 1 этажа

№	Наименование	Площадь, кв.м
1_1	Терраса	8,44
1_2	Прихожая	9,82
1_3	С/у	4,03

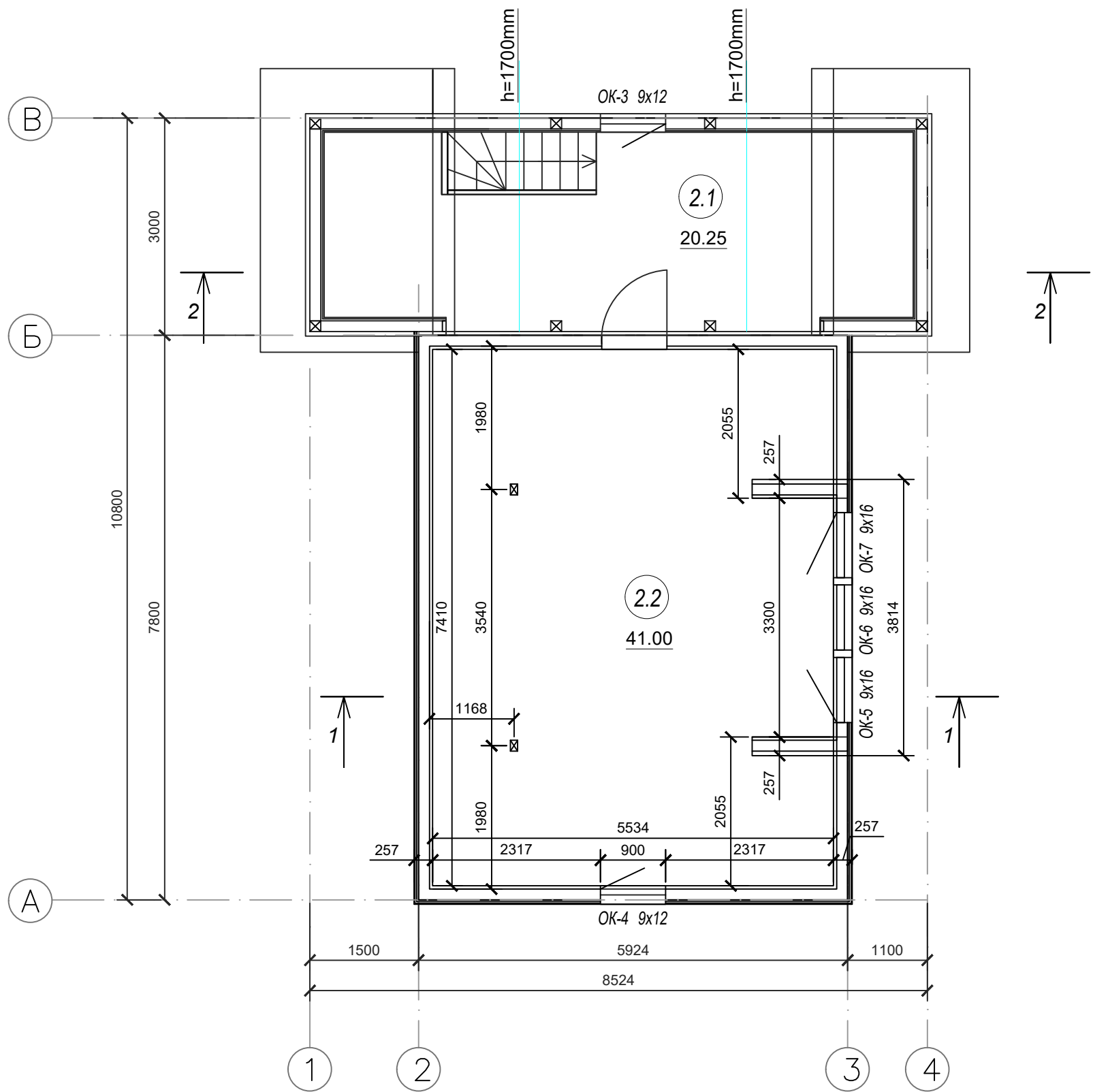
Примечание:

1. Размеры окон и дверей указаны по коробке готового изделия. При разработке раздела КД учесть необходимый монтажный зазор в размере проемов.
2. При заказе встроенной мебели произвести точный замер по факту.



Име. № подл.	Взам. инв. №			Архитектурный проект			- АР		
	Подп. и дата			План 1 этажа			Стадия	Лист	Масштаб
Архитектор	Мальцева А.Ю.	08.01.20				П	8	1:100	

План 2 этажа

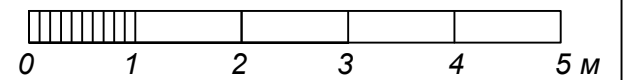


Экспликация помещений 2 этажа

№	Наименование	Площадь, кв.м
2_1	Холл	20,25
2_2	Жилая комната	41,00

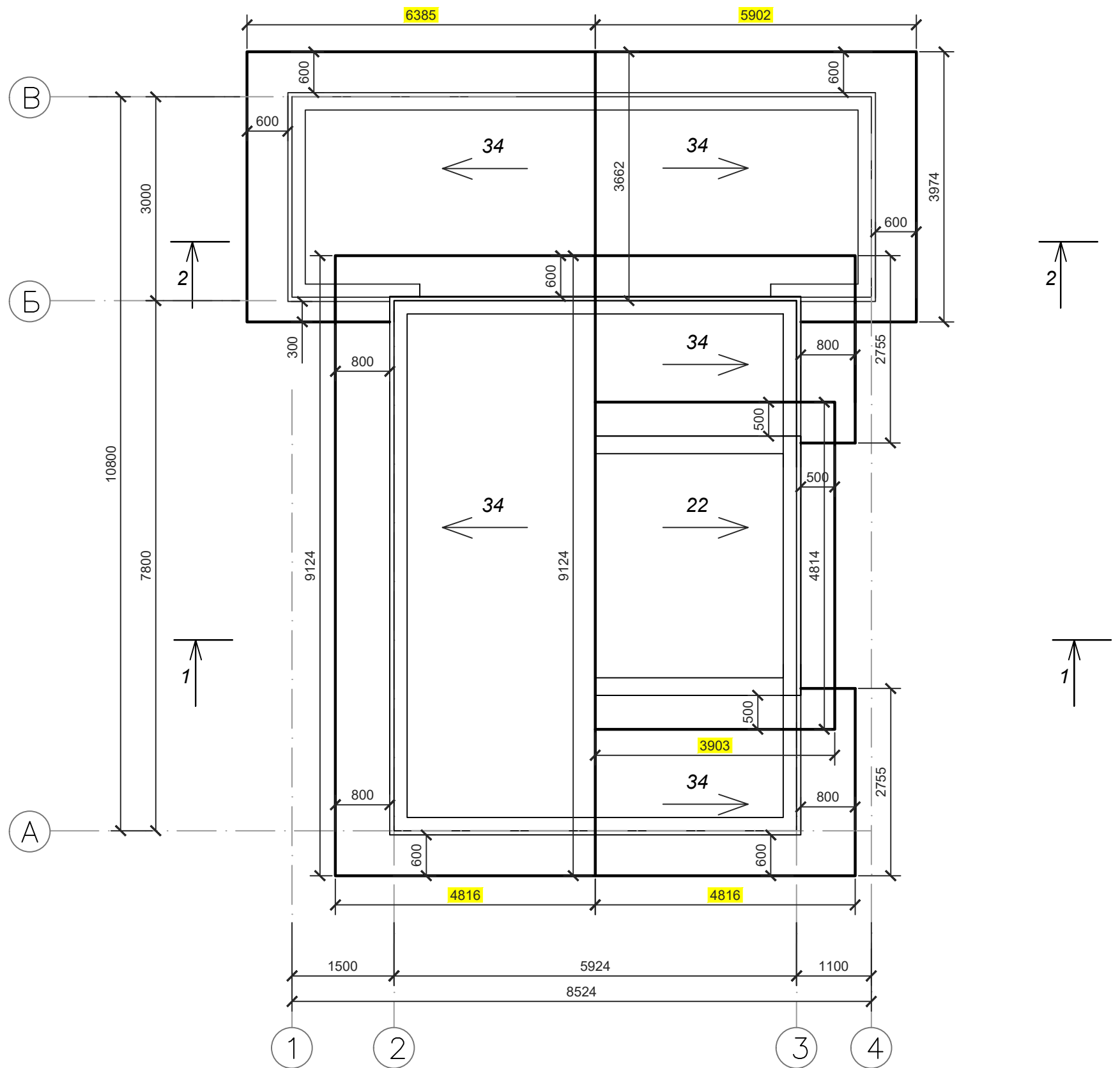
Примечание:

1. Размеры окон и дверей указаны по коробке готового изделия. При разработке раздела КД учесть необходимый монтажный зазор в размере проемов.
2. При заказе встроенной мебели произвести точный замер по факту.



Име. № подл.	Взам. инв. №	Подп. и дата	Архитектурный проект		- AP		
			Архитектор	Мальцева А.Ю.	08.01.20	План 2 этажа	Стадия
					П	9	1:100

План кровли



Примечание:

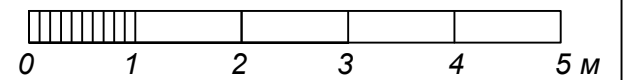
4816 размер дан по скату кровли

Площадь кровли 134.9 кв.м

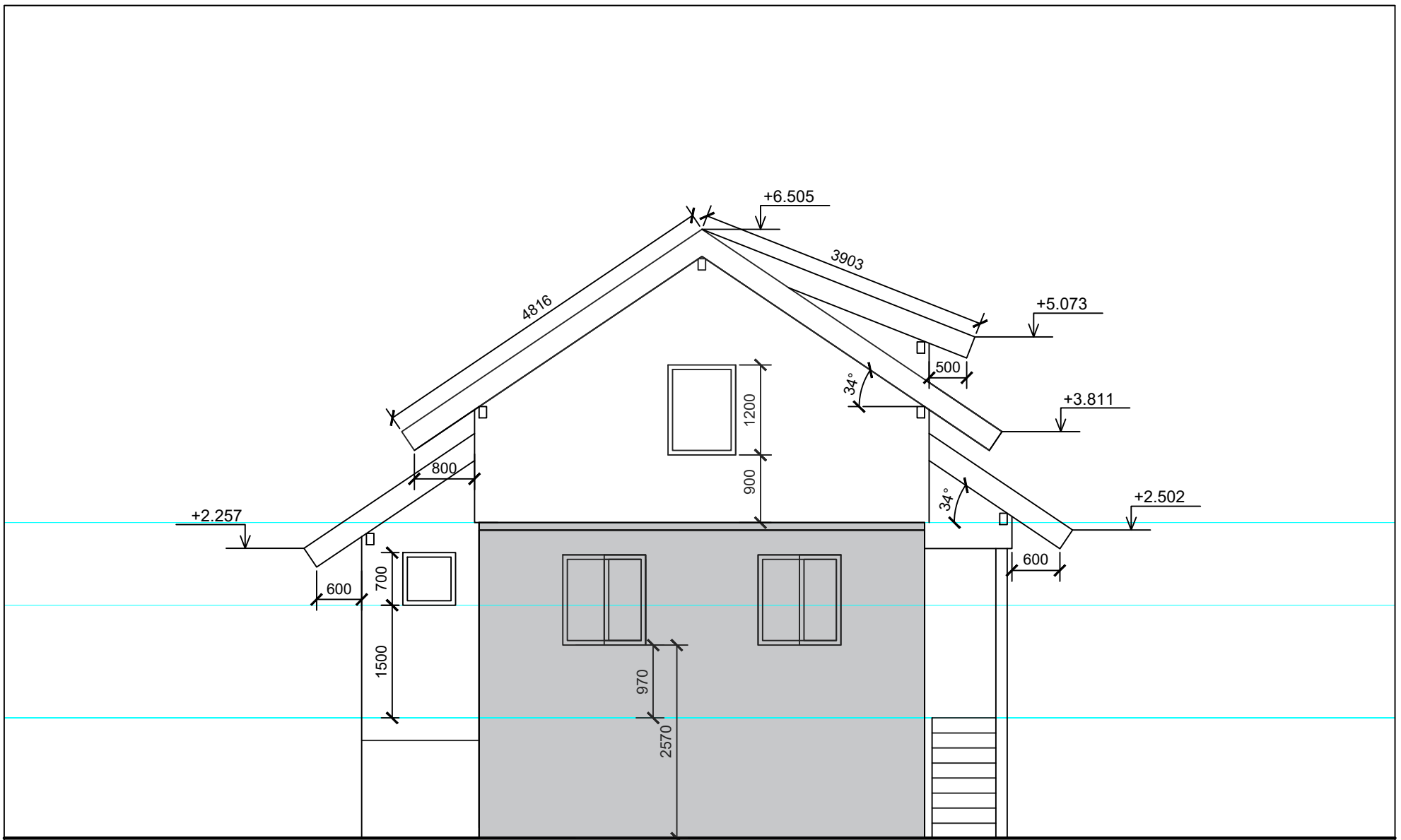
Материал кровли: металлочерепица, цвет коричневый RR32

Водосточная система: металлическая, коричневая RR32

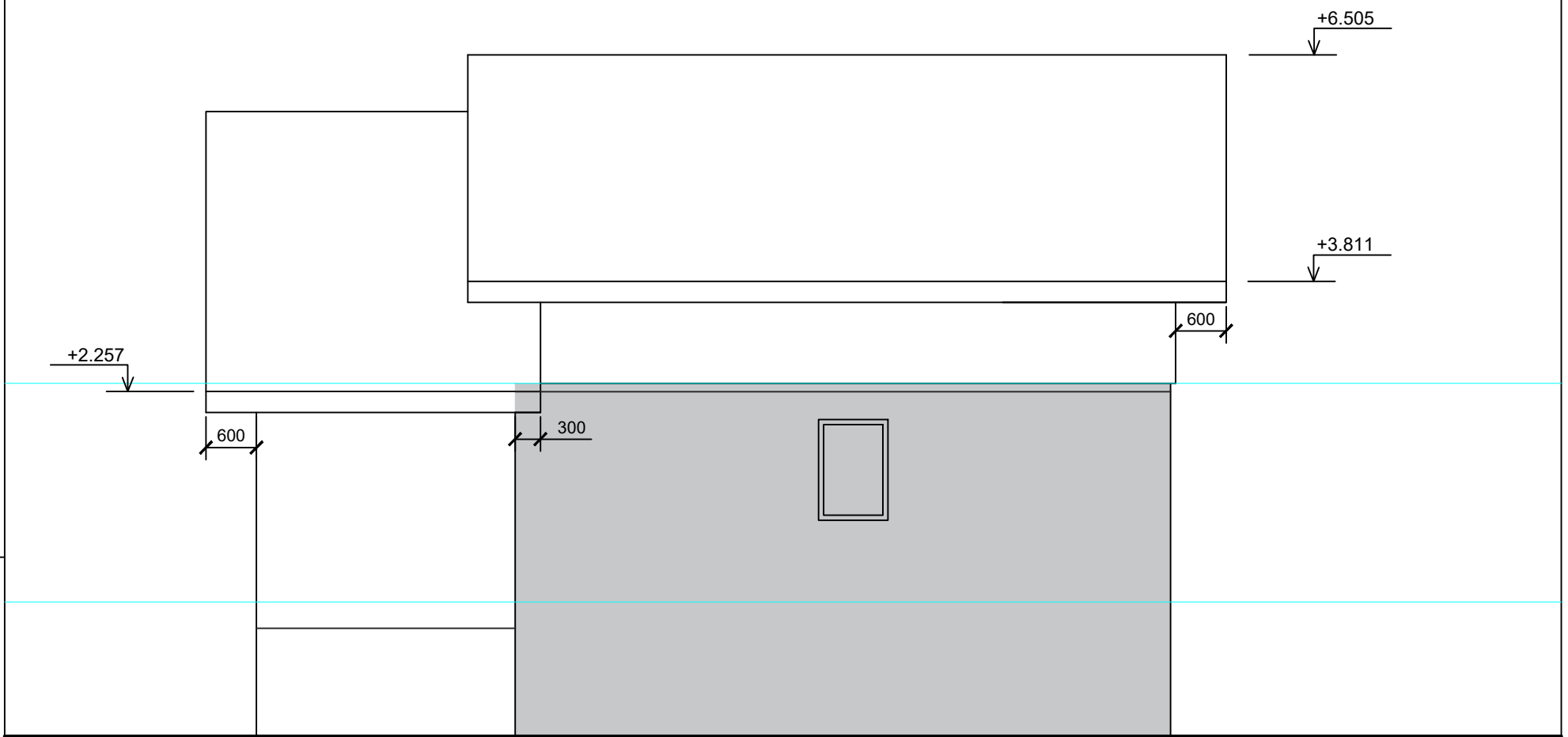
Снегозадержание трубчатое в цвет кровли



Име. № подл.	Взам. инв. №			Архитектурный проект - AP		
	Подп. и дата					
Архитектор	Мальцева А.Ю.	08.01.20	План кровли			Стадия П
						Лист 10
						Масштаб 1:100



Фасад в осях 1-4



Фасад в осях B-A

Взам. инв. №

Подп. и дата

Инв. № подл.

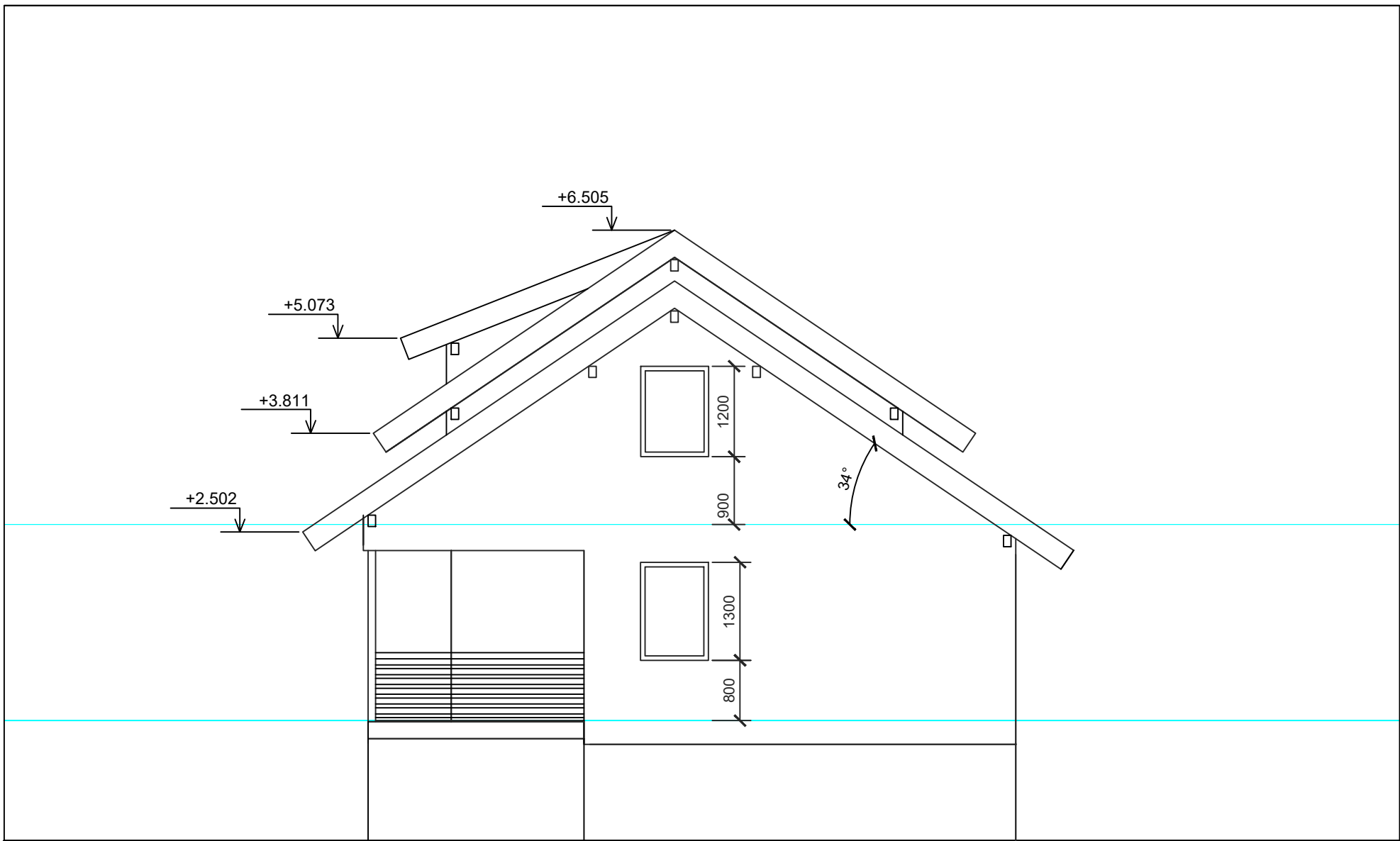
Архитектор	Мальцева А.Ю.	08.01.20
------------	---------------	----------

Архитектурный проект

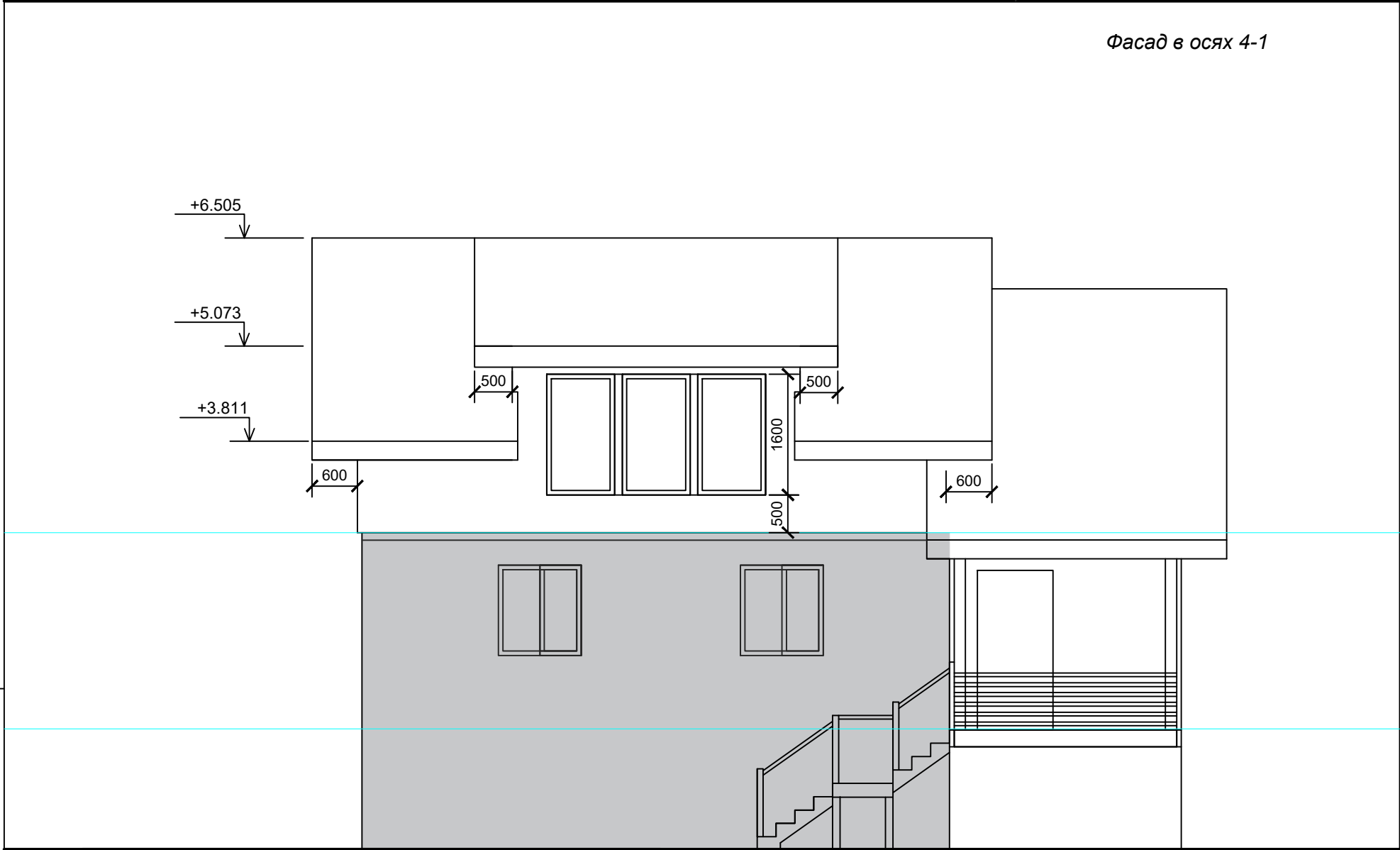
- AP

Фасады


Стадия	Лист	Масштаб
П	11	1:100

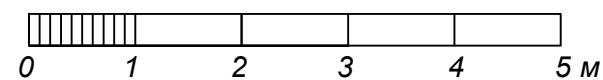


Фасад в осях 4-1

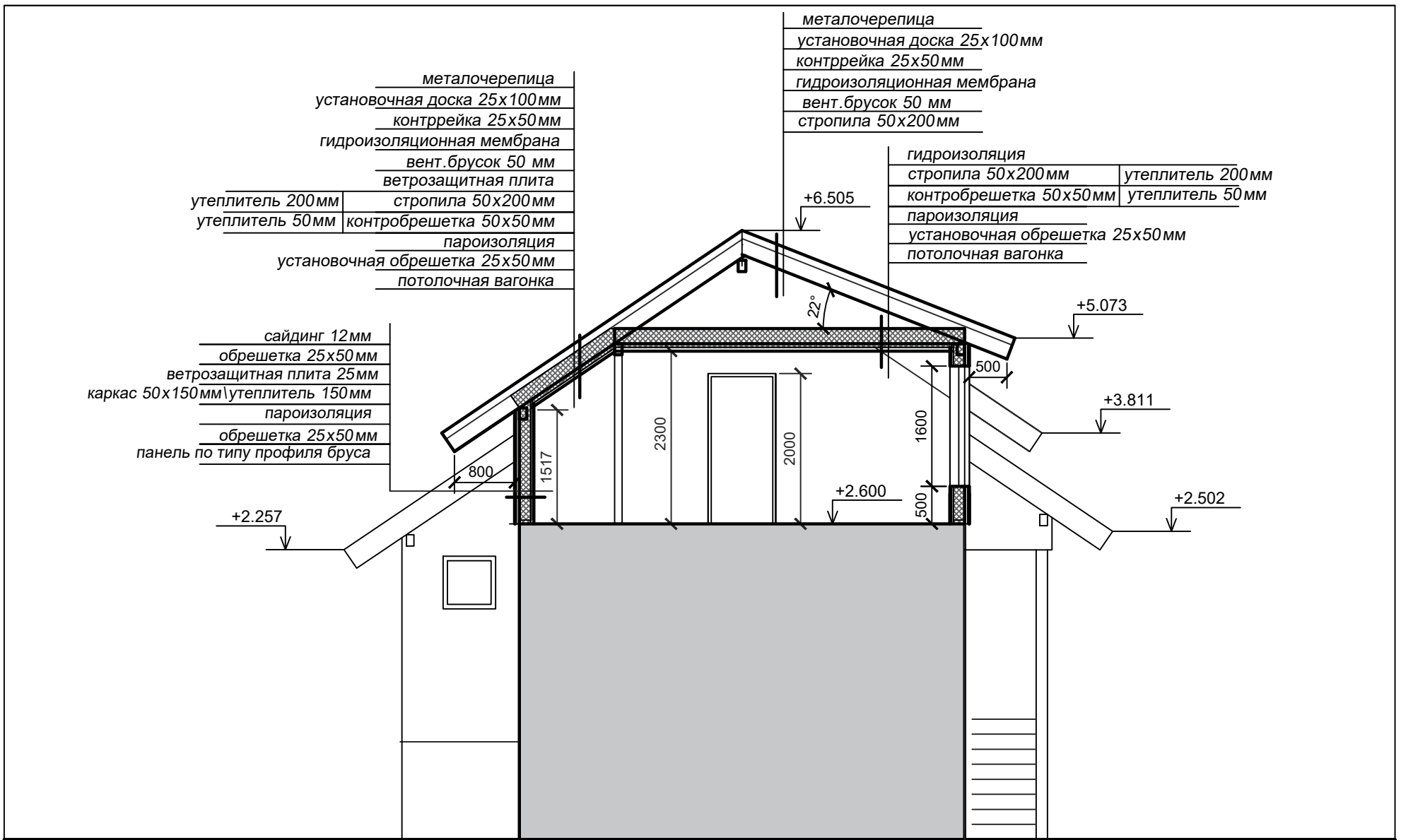


Фасад в осях А-В

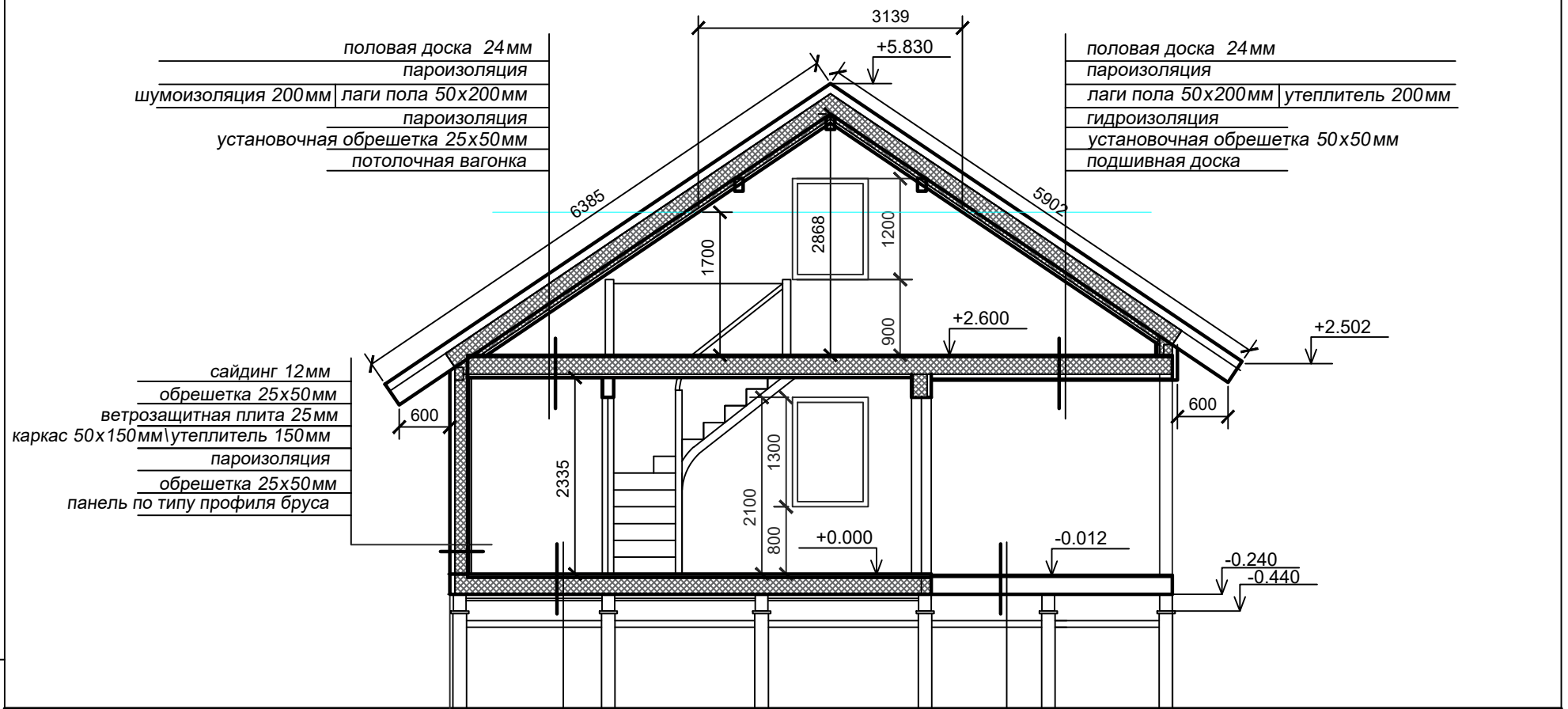
 Существующий жилой дом



Взам. инв. №				Архитектурный проект			- AP		
Подп. и дата				Фасады			Стадия	Лист	Масштаб
							П	12	1:100
Инв. № подл.									
	Архитектор	Мальцева А.Ю.	08.01.20						



Разрез 1-1

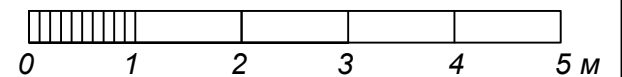


Разрез 2-2

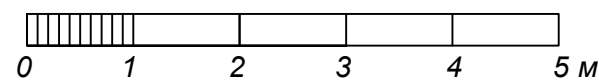
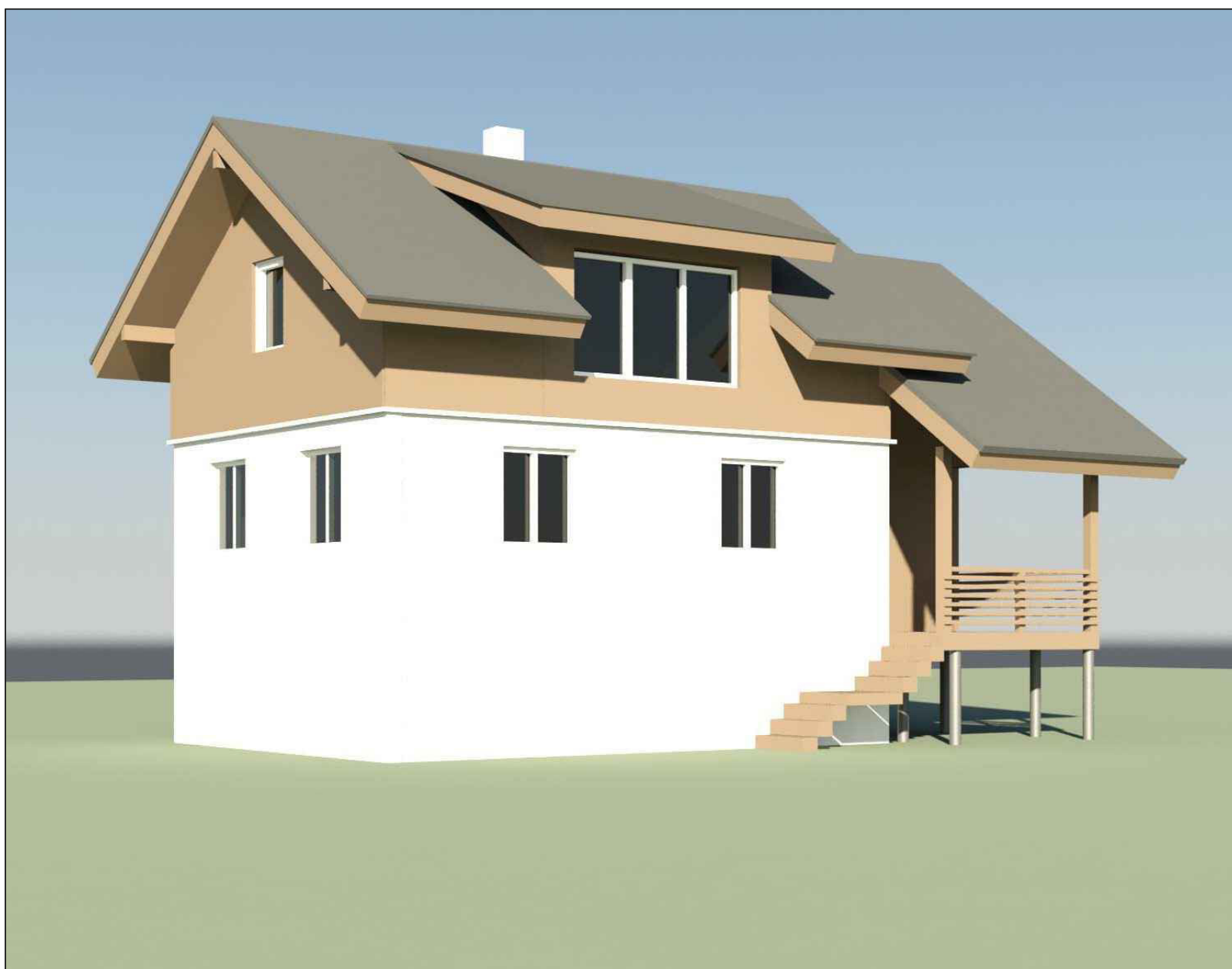
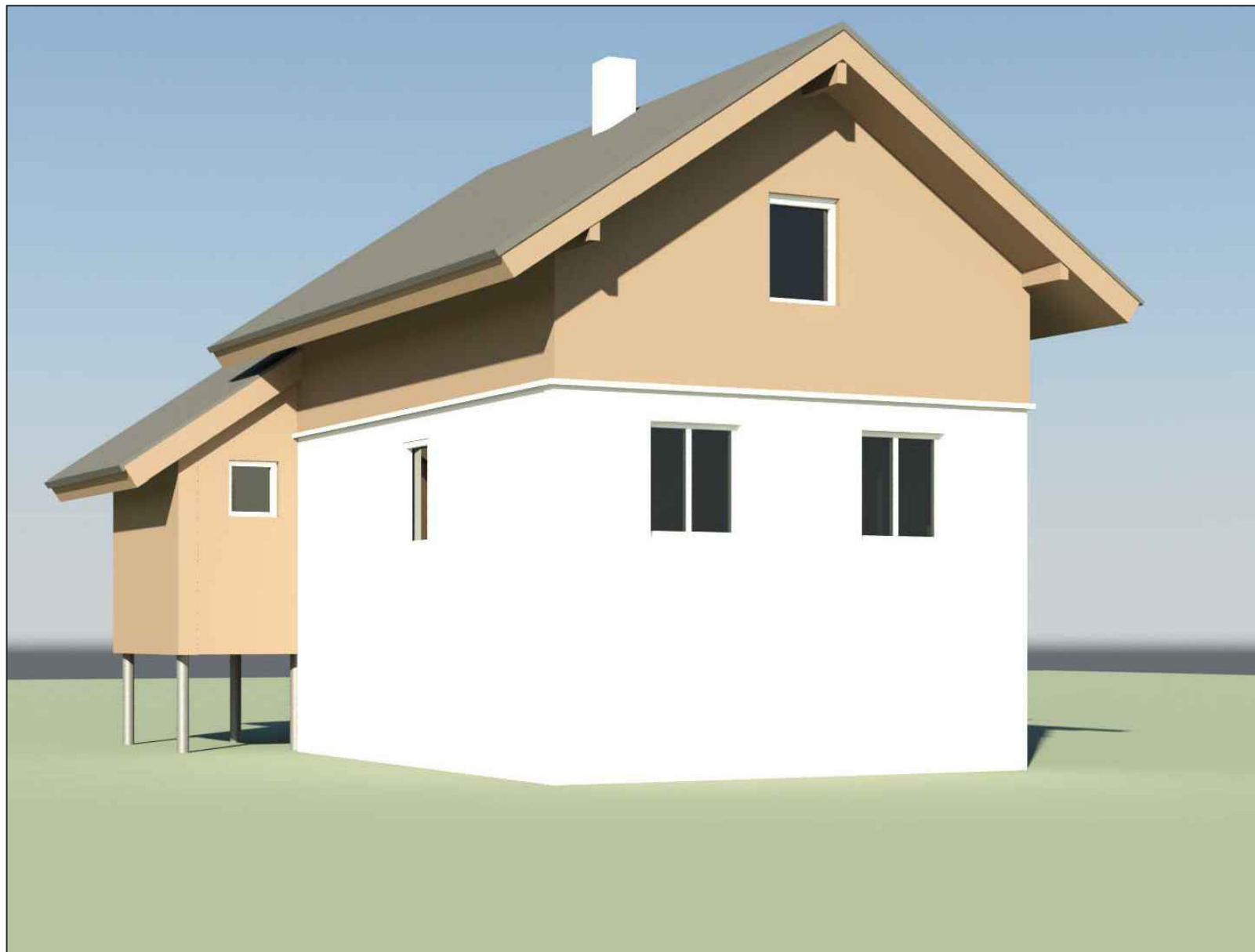
финишная отделка пола 16мм
фанера в 2 слоя 24мм
пароизоляция
лаги пола 50x200мм | утеплитель 200мм
гидроизоляция
установочная обрешетка 50x50мм
черновая доска

террасная доска 28мм
лаги террасы 50x200мм

■ Существующий жилой дом



Взам. инв. №				Архитектурный проект - AP		
				Стадия Лист Масштаб		
Подп. и дата				П 13 1:100		
Инв. № подл.	Архитектор	Мальцева А.Ю.	08.01.20	Разрезы		



Име. № подл.	Подп. и дата			Взам. инв. №		
Име. № подл.	Архитектурный проект			- AP		
				Стадия	Лист	Масштаб
	Архитектор	Мальцева А.Ю.	08.01.20	Трехмерные изображения	П	14