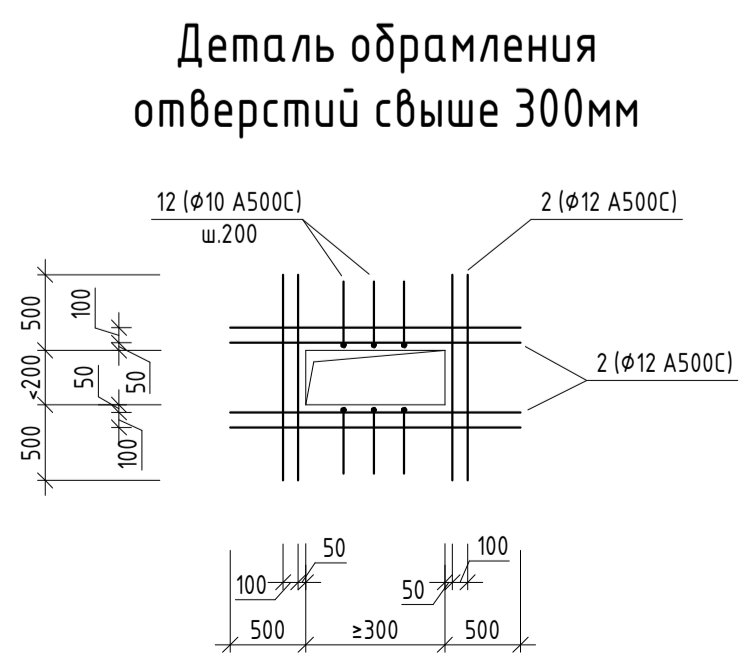
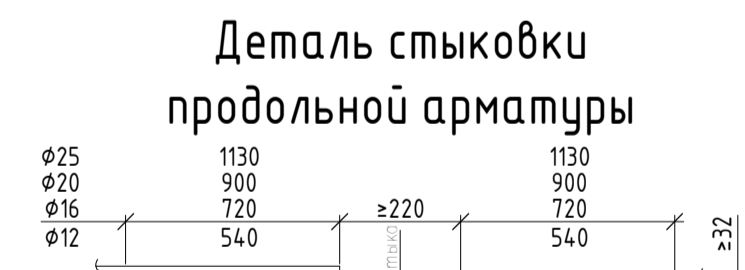
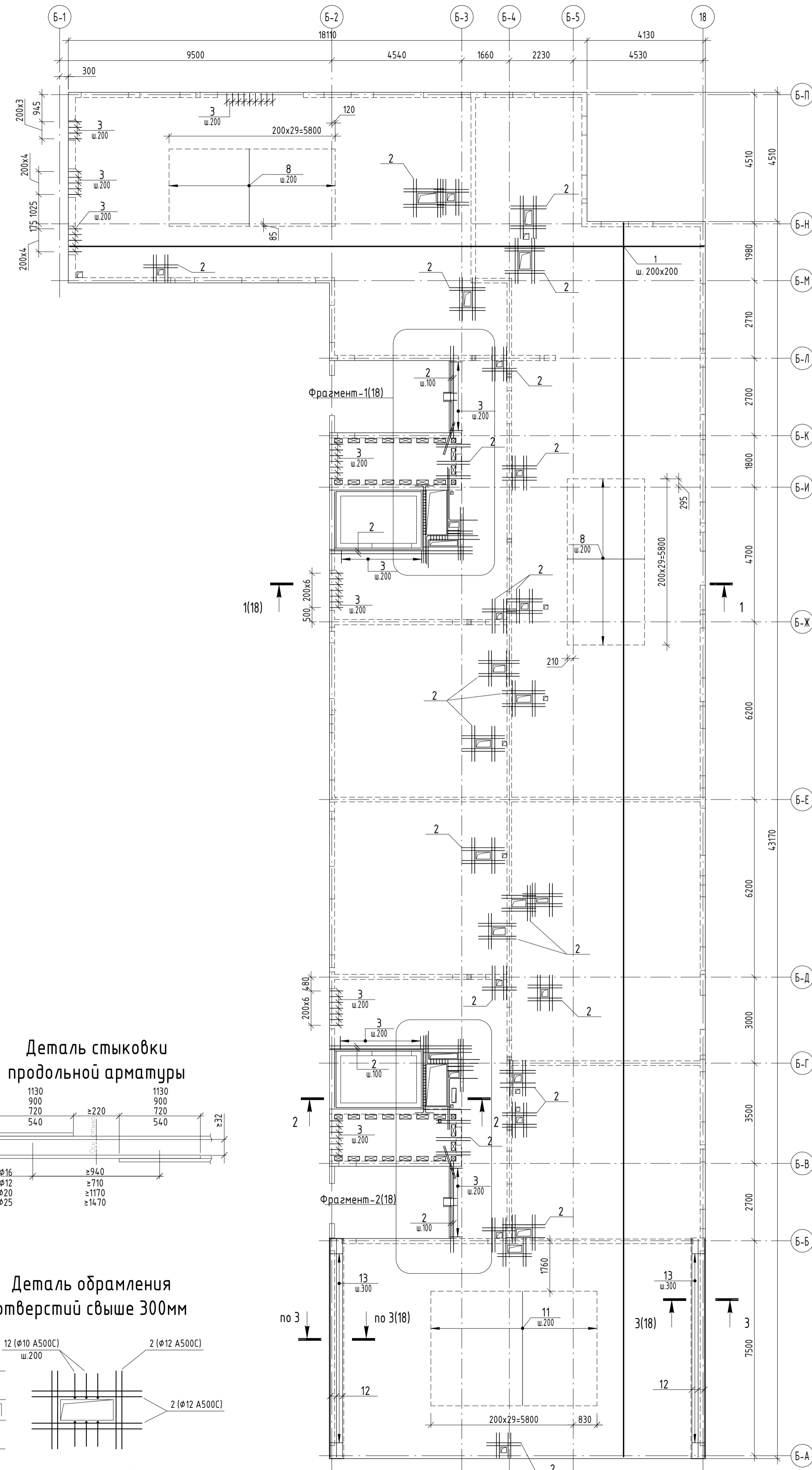
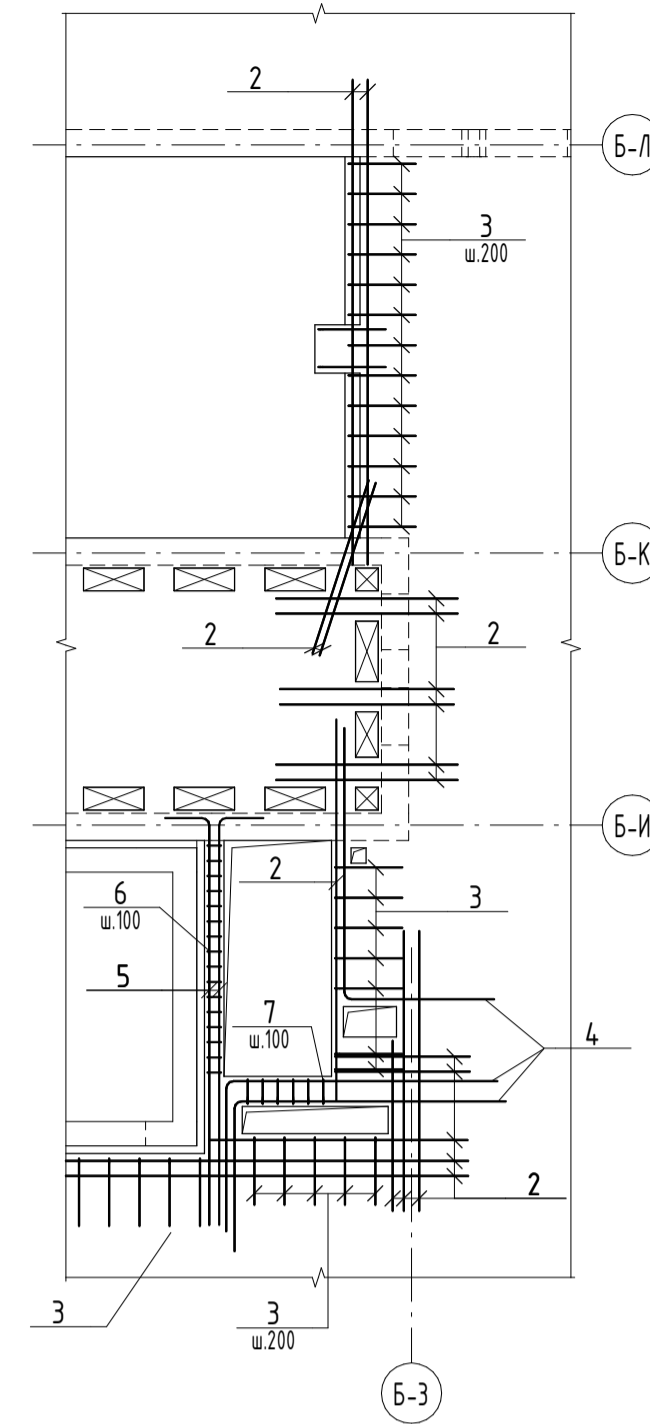


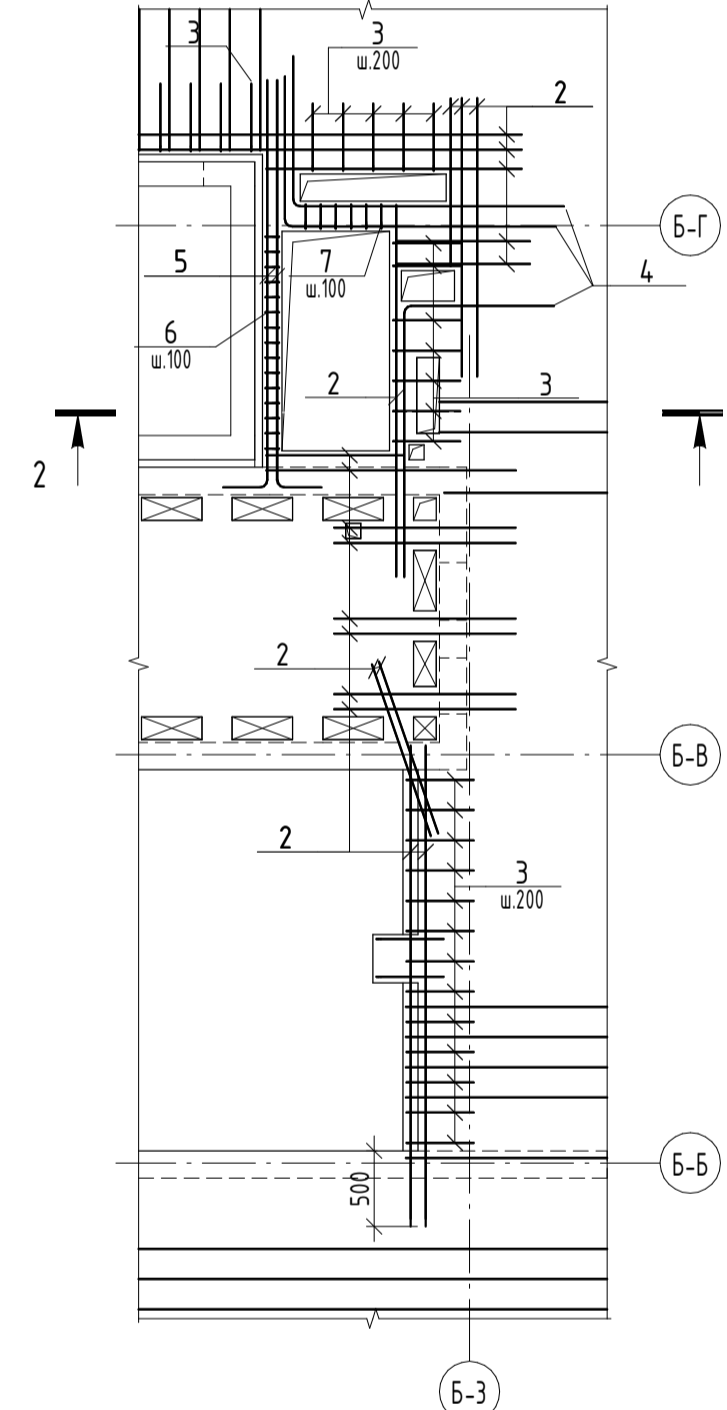
Схема расположения нижней арматуры



Фрагмент-1



Фрагмент-2



Ведомость деталей

Поз.	Эскиз	А	В	Н
3		A=90	B=440	
4		A=1000	B=1800	
5		A=2700	B=300	
6		A=125	B=85	H=49,5
7		A=125	B=155	H=49,5
10		A=150	B=80	C=272,5 D=272,5
12		A=7600	B=150	
13		A=500	B=450	H=62,47 787
14		A=7600	B=200	

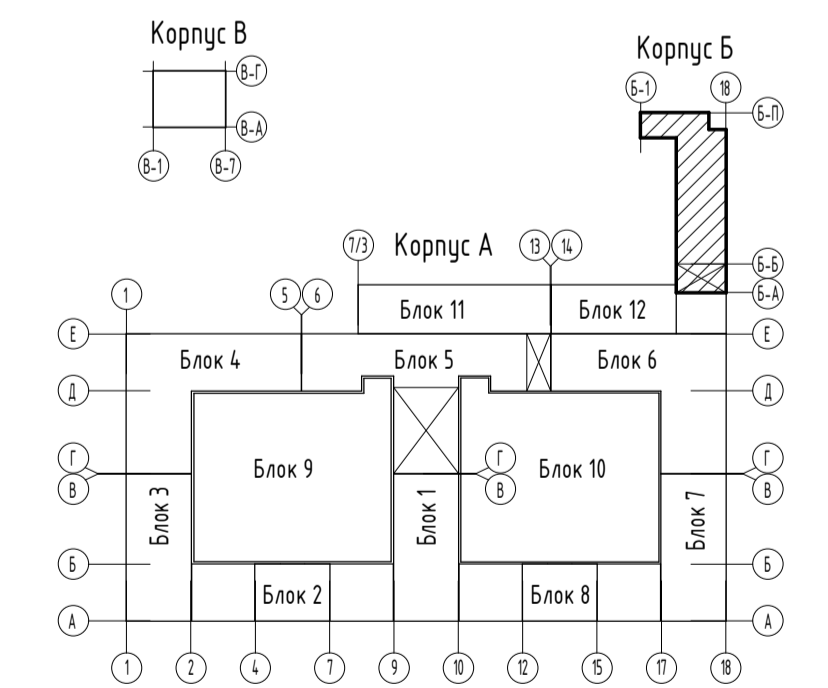
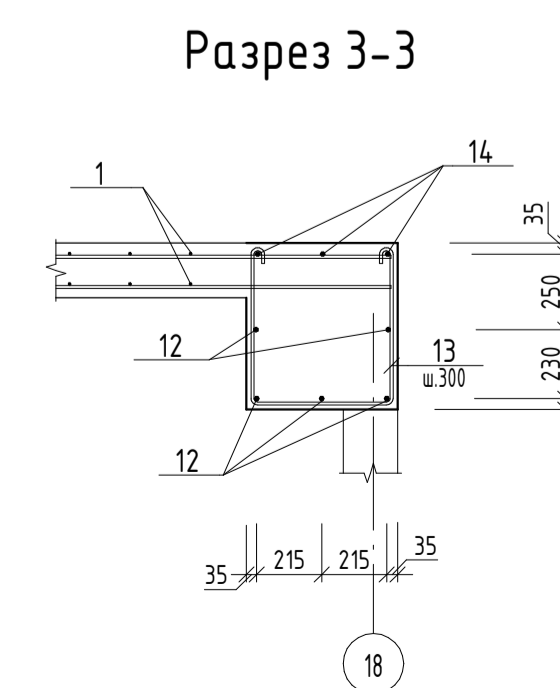
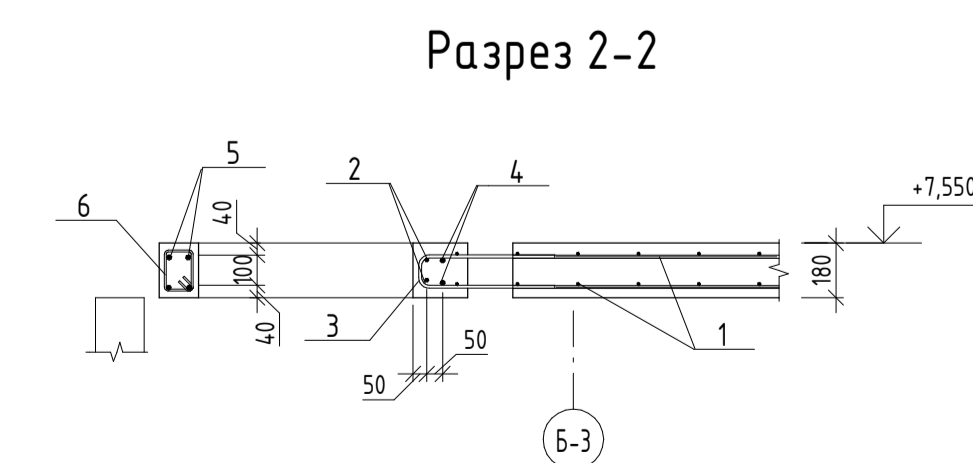
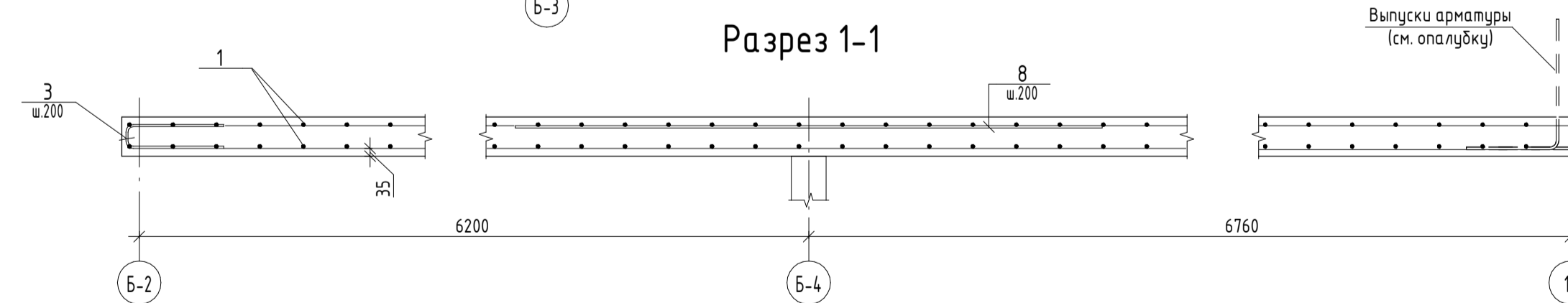
Спецификация

Поз.	Обозначение	Наименование	Кол-во	Масса ед.кж	Примечание
<b>Детали</b>					
1	ГОСТ 34.028-2016	Ø10 А500С Лобц	12325	0,62	м.п.
2	ГОСТ 34.028-2016	Ø12 А500С Лобц	634	0,89	м.п.
3	ГОСТ 34.028-2016	Ø10 А500С L= 965	201	0,60	
4	ГОСТ 34.028-2016	Ø16 А500С L= 2765	12	4,37	
5	ГОСТ 34.028-2016	Ø16 А500С L= 2965	8	4,68	
6	ГОСТ 34.028-2016	Ø6 А240 L= 525	31	0,12	
7	ГОСТ 34.028-2016	Ø6 А240 L= 665	12	0,15	
8	ГОСТ 34.028-2016	Ø10 А500С L= 2700	110	1,67	
9	ГОСТ 34.028-2016	Ø10 А500С L= 2600	46	1,60	
10	ГОСТ 34.028-2016	Ø10 А240 L= 785	2175	0,48	
11	ГОСТ 34.028-2016	Ø10 А500С L= 4000	30	2,47	
12	ГОСТ 34.028-2016	Ø12 А500С L= 7850	10	6,97	
13	ГОСТ 34.028-2016	Ø10 А240 L= 1600	46	0,99	
14	ГОСТ 34.028-2016	Ø12 А500С L= 7775	6	6,90	
<b>Материалы</b>					
		Бетон В30, F75, W4	115,5		м³

Ведомость расхода стали, кг

Марка элемента	Изделия арматурные							Всего
	Арматура класса							
	A240			A500С				
	ГОСТ 34.028-2016			ГОСТ 34.028-2016				
	Ø6	Ø10	Итого	Ø10	Ø12	Ø16	Итого	
	5,37	1098,80	1104,17	8056,61	674,46	89,85	8820,92	9925,08

- Перечень чертежей и общие указания к проекту см. лист 1.
  - Опалубка плиты перекрытия на отм.+7.550 и схема расположения выпусков разработана на листе 17.
  - Фоновую арматуру стыковать вразбежку в соответствии с деталью, приведенной на данном листе. Нижнюю арматуру стыковать в пределах 1/3 пролета от опор, верхнюю - в средней трети пролета. Стыковка фоновой арматуры в зонах установки дополнительной не допускается.
  - Расход арматуры, учтенной в погонных метрах, приведен с учетом перерасхода на перехлест при стыковке: для d10 - 4%.
  - Для фиксации верхней арматуры в проектном положении использовать деталь поз. 10. Деталь устанавливать с шагом 500x500 мм.
- Поз. 3 устанавливается на свободных от опор краях плиты с шагом 200мм. (см. схему расположения нижней арматуры и деталь обрамления отверстий с размерами свыше 300мм. На схеме верхнего армирования детали условно не показаны)



ООО "ЛЕГЕНДА КОНСТРАКШН"  
В ПРОИЗВОДСТВО РАБОТ  
13.12.2023г.  
Подпись \_\_\_\_\_



БС32-07/21 -КЖ2-Б

Изм.	Кол-во	Лист	№ док.	Подпись	Дата	Многоквартирные жилые дома со встроенно-пристроенными помещениями, встроенными ДДУ, встроенно-пристроенной подземной автостоянкой (корпуса А, Б, В)	Страница	Лист	Листов
						Р	18		
РФ, г. Санкт-Петербург, пр. Большой Сампсониевский, дом 32, земельный участок 10. Кад. номер участка - 78:36:0005010:3398						Корпус Б. Плита на отм.+7.550 Нижнее армирование			
Изм. контр. Хибрич						ООО "Евгений Герасимов и партнеры"			