

Приложение №2 - Техническое задание, к договору №65 от 02.09.2020г.
Комплектация Дома из бруса профилированного 195x145 мм.

Обвязка по фундаменту	Брус 200x150 мм. 150x150мм.
Второй венец обвязки.	Брус 150x150 мм.
Стены дома профилированный брус	195x145мм.
Перегородки профилированный брус	145x90мм
Балки пола первый этаж	Брус 150x100 мм.
Балки межэтажные	Брус 150x100 мм.
Стропильная система	150x50мм шаг 59см.
Обрешотка крыши	Доска 150x25 мм.
Фронтоны профилированный брус.	195x145мм.
Паро-гидро изоляция	Изоспан А
Высота первый этаж	2,7м +- 5см.
Высота второй этаж	2,6м.
Высота подъема стен второго этажа	1,5 м.
Кровля крыши	Скользящие опоры
Покрытие крыши	Рубероид.
Фундамент свайный Ж.Б 3м. оголовки 200x200мм.	36шт.

Так же включено в стоимость:

1. Дополнительный материал: (джут, гвозди, нагеля, рубероид, бензин, масло.)
2. Погрузка, разгрузка материала при подъезде обычного короткого Камаза или Маза.
3. Сборка Дома под крышу на готовом фундаменте, на участке заказчика.
4. Доставка до Участка.

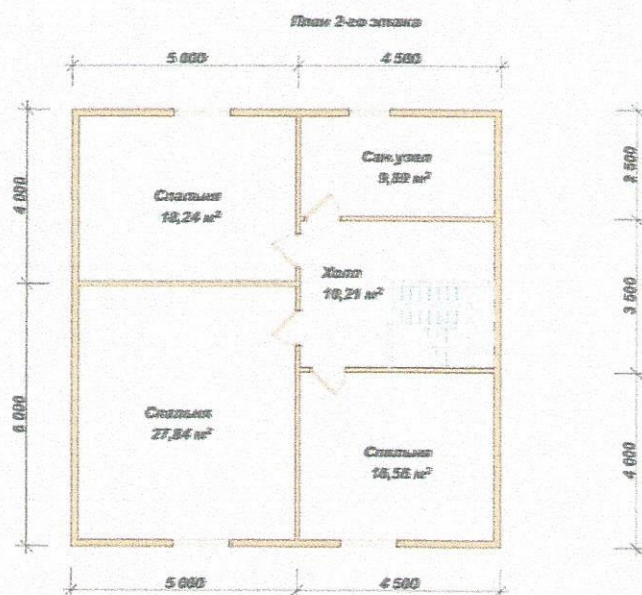
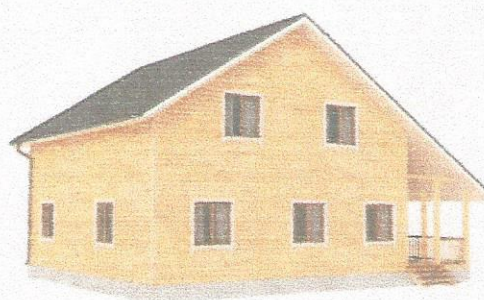
Заказчик



Подрядчик



Приложение № 1 к договору №65 от 02.09.2020г.



Заказчик

Подрядчик