

ТЕХНИЧЕСКОЕ ЗАДАНИЕ

на выполнение работ по косметическому ремонту входной группы входа № 2 объекта по адресу Выборгское шоссе, дом 34

№ п/п	Перечень основных данных и требований	Характеристика
	1. Общие и исходные данные	
1.1	Заказчик	ООО «Марафон»
1.2	Адрес заказчика	СПб, Выборгское шоссе, дом 34
1.3	Адрес объекта	СПб, Выборгское шоссе, дом 34
1.4	Обоснование для проведения работ по косметическому ремонту наружных лестниц	Необходимость обеспечения безопасности эксплуатации сооружений для здоровья и жизни людей.
1.5	Источник финансирования	Средства бюджета ООО «ХК «Эврика групп».
1.6	Краткая техническая характеристика объекта	Объект – Дом бытовых услуг Год завершения строительства: 1934 г. Количество этажей: надземных – 4, подземных – 0. 2 лестничных пролёта
	2. Требования, предъявляемые к работам	
2.1	Срок выполнения работ	30 (тридцать) календарных дней от даты подписания договора.
2.2	При выполнении работ Подрядчик руководствуется следующей нормативно-правовой документацией	- РД здания разделы АР, АС, КЖ - Градостроительный кодекс Российской Федерации от 29.12.2004 г. №190-ФЗ; - Земельный кодекс Российской Федерации от 25.10.2001 г. №136-ФЗ; - Федеральный закон от 30.12.2009 г. №384-ФЗ «Технический регламент о безопасности зданий и сооружений»; - Федеральный закон от 22.07.2008 г. №123-ФЗ «Технический регламент о требованиях пожарной безопасности»; - ГОСТ 12.1.004-91 «Пожарная безопасность»; - СП 70.13330.2012 «Несущие и ограждающие конструкции» (утв. приказом Федерального агентства по строительству и жилищно-коммунальному хозяйству от 25.12.2012 г. № 109/ГС); - СНиП 12-04-2002 «Безопасность труда в строительстве. Часть 2. Строительное производство» (утв. Постановлением Госстроя РФ от 17.09.2002 г. № 123); - иными действующими нормативными документами.
	3.Объём выполняемых работ	
3.1	Ремонт крыльца - демонтаж наружной плитки; - выравнивание цементным раствором с применением опалубки;	Крыльцо со сколом и отвалившейся на ребре плитке

- укладка гранитного камня вместо плитки;
- устройство металлического уголка на рёбрах крыльца



Морозостойкая антигололёдная керамогранитная плитка для крыльца



3.2 Ремонт ступеней лестничной клетки
- Заделка выбоин ступеней (расшивка, смачивание спец. раствором, склейка выбоин и сколов с помощью специального клеящего состава в цвет, полировка аварийных мест

Выбоины на лестничной клетке. **8 штук**



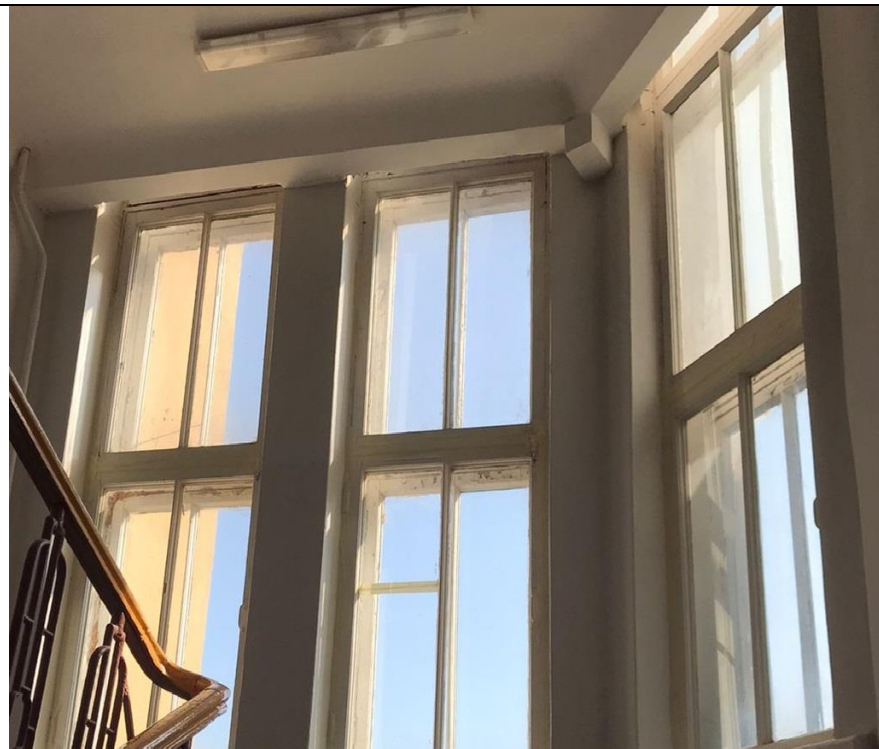
3.3 Демонтаж старых перил с поручнями по всей высоте лестничного пролёта.
Монтаж новых перил с поручнями, из нержавеющей стали с леерами (типа «Перегородки СПб»), как на рисунке



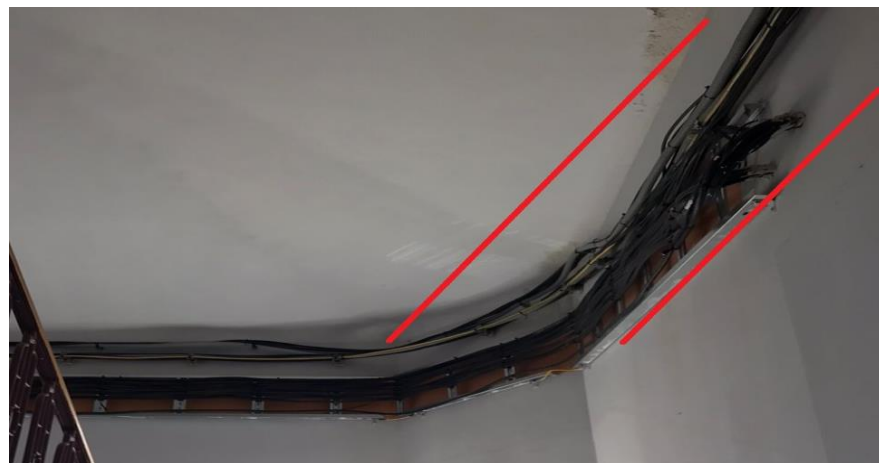
3.4 Демонтаж навеса над крыльцом, устройство нового навеса из алюминиевого профиля и листа поликарбоната



3.5 Замена окон на стеклопакеты двухкамерные (правые части открывающиеся и поворотные) с откосами, отливами, подоконными досками. Профиль Veka или Milke
12 окон под замену (по 3 на каждом этаже).



3.6 Этажные электрические кабеля, не на этажных клетках, демонтировать, уложить в пластиковые кабельканалы одинакового размера, закрепить на стенах



3.7 Стены на этажах лестничных клеток защитить листами ГКЛ на всю высоту по металлокаркасу 60 мм, обклеить флазеллиновыми обоями под покраску. Выкрасить в 2 слоя. Цвет согласовать с Заказчиком





3.8 Потолочные светильники заменить на светодиодные

Потолочные светильники, факт




Светодиодные светильники на замену

		
3.9	<p>Входная дверь. Заменить на металлическую с доводчиком.</p>	

3.10	<p>Тамбур перед входом Выполнить косметический ремонт с частичной шпаклёвкой и покраской стен. На рёбра стен установить пластиковые уголки</p>		
3.11	<p>Покраску ЛК выполнять после всех монтажных работ и финишной шпаклёвки стен, ГКЛ с флизелиновыми обоями, устройства кабельканалов. Колер согласовать с Заказчиком</p>		
3.12	<p>Замена этажных дверей. Произвести замену на однотипные металлические. Замене подлежат: 2-е двери на 1-ом этаже 1-а дверь на 3-м этаже 1-а дверь на 4-м этаже</p>	<p>Двери на 1-м этаже подлежат замене на однотипные</p>	



3.13	<p>Демонтаж существующего пожарного стояка на 1-3 этажах. Прокладка нового. Проходы межэтажные в гильзах. Покраска по СП. Укладка в короб из ГКЛ по металлокаркасу.</p>	
3.15	<p>Ремонт наружного фасада по периметру лестничного пролёта. Устранение нарушения гидроизоляции от попадания под отделку влаги, восстанавливаем отделку фасадов, осуществление гидрофобизации. Шпаклёвка, покраска участка фасада.</p>	
3.16	<p>Вывоз и утилизация мусора по мере накопления организывает Исполнитель. Место установки контейнера для мусора согласовывает с Заказчиком</p>	

22.08.24 г. Семёнов Е.Н.