

*Московская обл., Истринский р-н, Обушковское с.п., д.Чесноково,
коттеджный поселок "Ренессанс Парк"*

*Участок № 93
"Дополнительная постройка"*

*Рабочая документация
Чертежи марки КР*

*Москва
2020*

Ведомость рабочих чертежей основного комплекта КР

Лист	Наименование	Примечание
КЖ-1	Ведомость чертежей.	
КЖ-2	План фундаментных балок. План фундаментной плиты (опалубка, армирование)	
КЖ-3	Фундамент. Сечение 1-1	
КЖ-4	Фундамент. Сечение 2-2. Спецификация	
КЖ-5	План перемычек первого этажа. Ведомость перемычек. Спецификация	
КЖ-6	План плит перекрытий первого этажа, с отм. низа +2.800. Спецификация	
КЖ-7	Плита перекрытия. Сечения 1-1, 2-2, 3-3	
КЖ-8	Металлические балки в осях "2"/"А-Б". Спецификация	
КЖ-9	План стропил	
КЖ-10	План мауэрлатов и стоек	
КЖ-11	Кровля. Сечение 1-1. Спецификация	
КЖ-12	Конструкции кровли. Узел 1	
КЖ-13	Конструкции кровли. Узел 2	

- Архитектурные планы и разрезы здания смотри чертежи марки АР.
- Привязку здания на ген. плане смотри соответствующие чертежи.
- За нулевую отметку принят уровень чистого пола 1-го этажа
- На плане фундаментов, по углам здания, даны относительные отметки планировки.
- Конструкции фундаментов разработаны для грунтов основания с расчетным сопротивлением $R_0=2.0$ кг/см². Нормативная глубина сезонного промерзания $H_n=1.4$ м. Грунтовые воды отсутствуют.
Для исключения обводнения грунтов и поступления поверхностных вод к фундаментам здания, следует выполнить организацию поверхностного водостока.
- В качестве средства строительного водопонижения при производстве работ нулевого цикла рекомендуется открытый водоотлив из зумпфов, располагаемых в углах котлована.
- Защитный слой для рабочей арматуры плит фундаментов принять 40мм.
- Все поверхности фундаментов, соприкасающиеся с грунтом, обмазать горячим битумом за 2 раза.
- Горизонтальная гидроизоляция выполняется из 2-х слоев техноэласта насухо по фундаментной плите.
- Обратную засыпку пазух производить непучинистым грунтом с послойным уплотнением при оптимальной влажности.
- При устройстве фундаментов необходимо предусмотреть отверстия для ввода и вывода коммуникаций.
- Вскрытый котлован следует освидетельствовать геологам с составлением соответствующего акта.
- Разуплотнение, замачивание и промораживание грунтов основания при строительстве сооружений являются недопустимыми.

Согласовано

Взам. инв. №

Подп. и дата

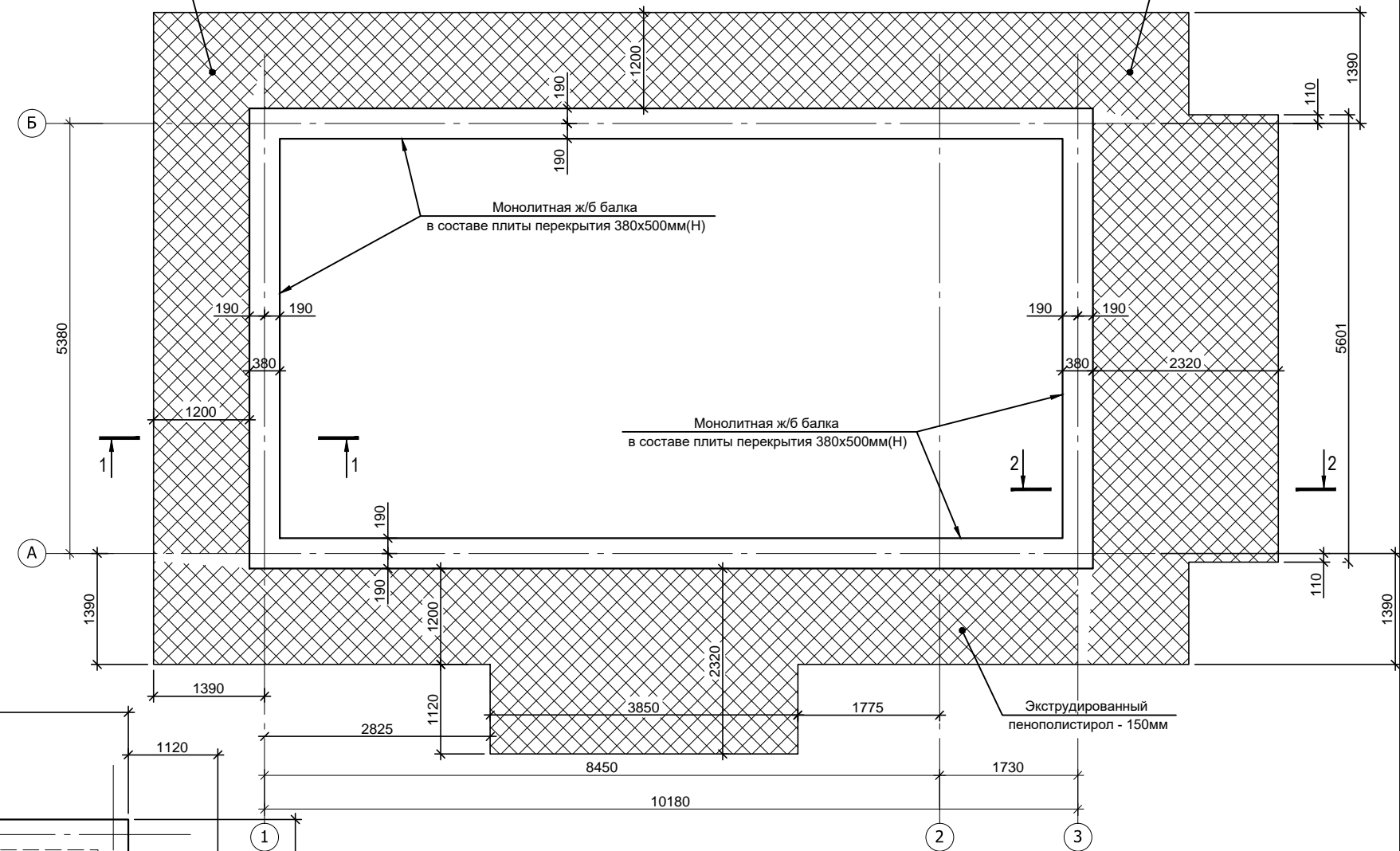
Инв. № подл.

						КР				
						Московская область, Истринский р-н, Обушковское с.п., вблизи дер. Чесноково и дер. Козенки, к/п "Ренессанс парк",				
Изм.	Кол.уч.	Лист	№ док.	Подпись	Дата					
						Участок № 93 Дополнительная постройка		Стадия	Лист	Листов
Выполнил	Полушин					РД	1	13		
						Ведомость чертежей.				

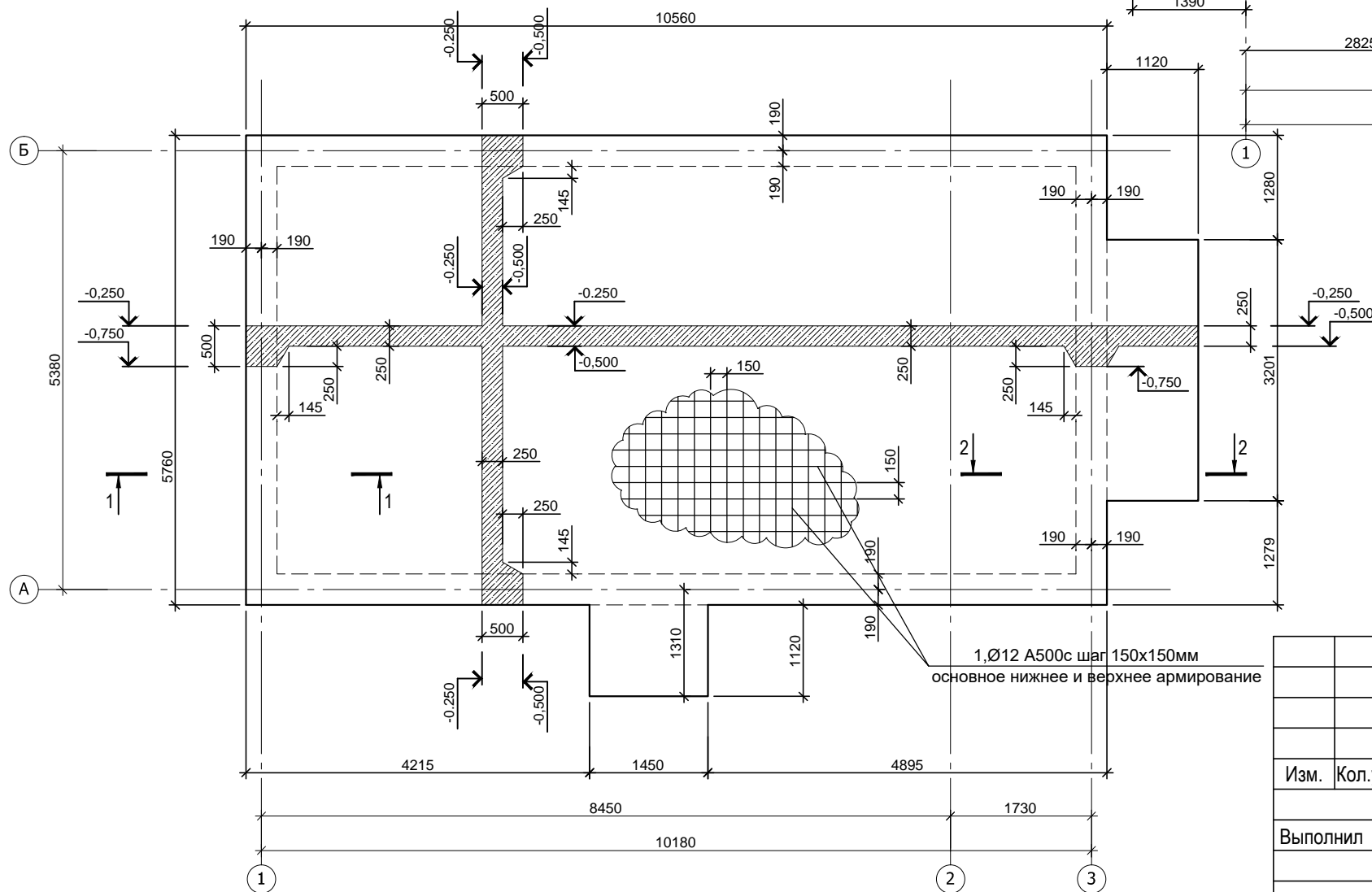
Экструдированный пенополистирол - 150мм

План фундаментных балок

Экструдированный пенополистирол - 150мм



План фундаментной плиты (опалубка, армирование)



Спецификация материалов на общестроительные работы

Поз.	Наименование	Кол.	ед изм	Примечание
1	S, площадь экструдированного пенополистирола Пеноплекс фундамент - 150мм	56.0	м2	

Согласовано

Взам. инв. №

Подп. и дата

Инв. № подл.

КР

Московская область, Истринский р-н, Обушковское с.п.,
вблизи дер. Чесноково и дер. Козенки, к/п "Ренессанс парк",

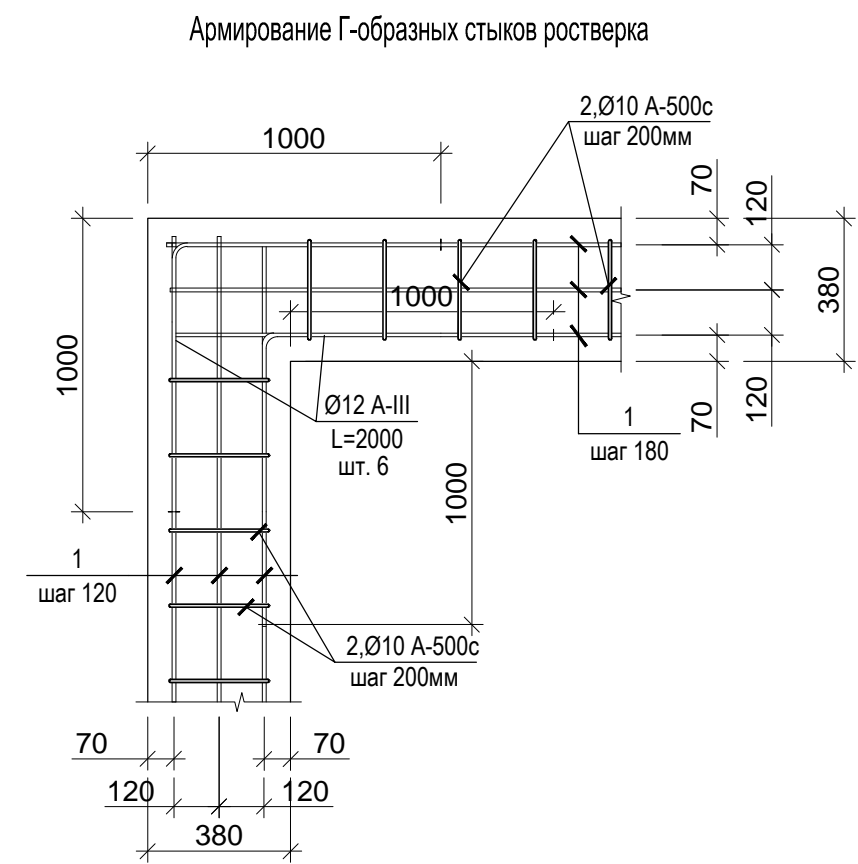
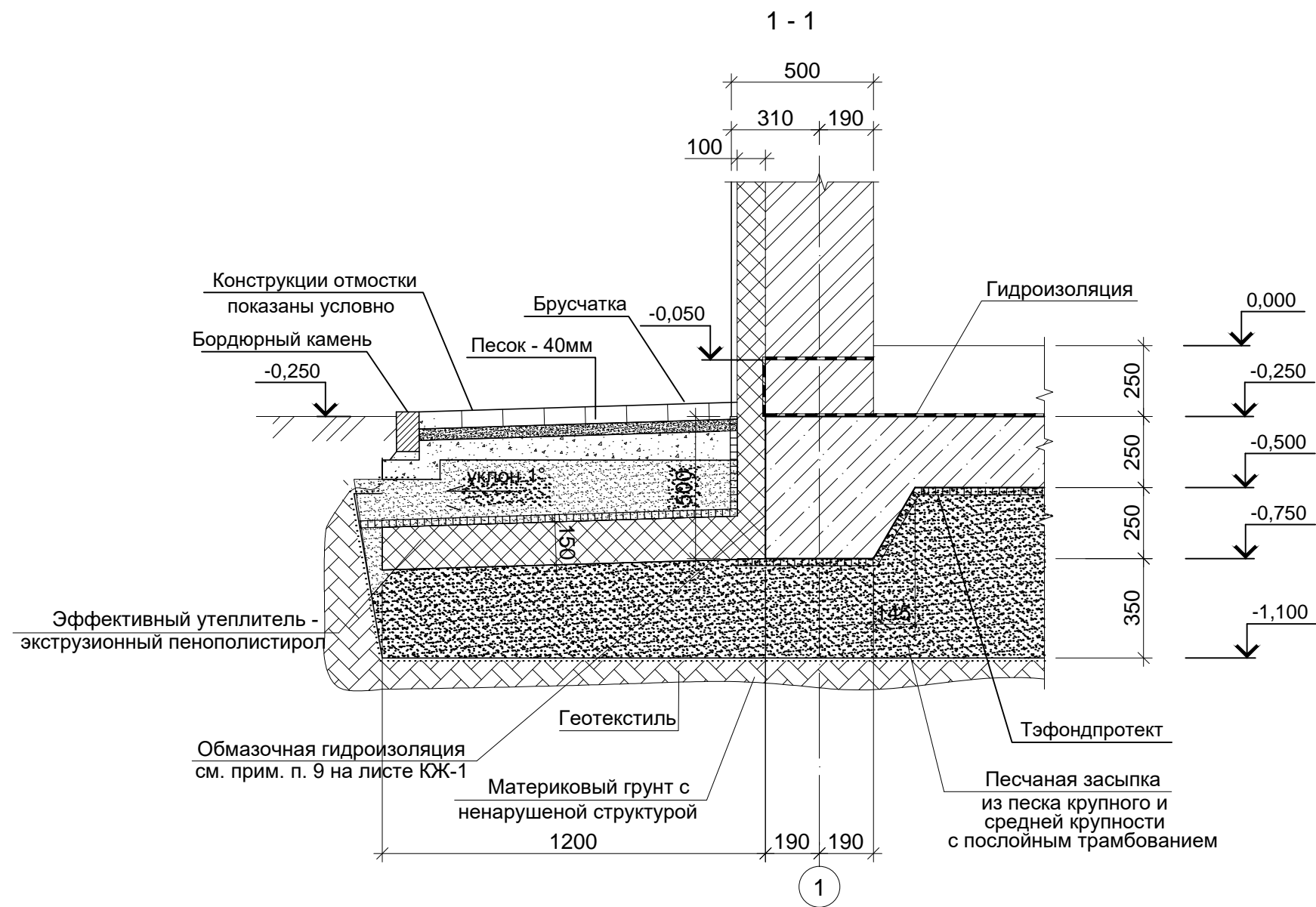
Изм.	Кол.уч.	Лист	N док.	Подпись	Дата
Выполнил		Полушин			

Участок № 93
Дополнительная постройка
План фундаментных балок. План
фундаментной плиты (опалубка,
армирование)

Стадия	Лист	Листов
РД	2	

Копировал

Формат А3



1. Данный лист см. совместно с листами КЖ-2, КЖ-4.
2. Защитный слой рабочей арматуры принять 30-70мм.
3. Пересечение стержней соединять вязальной проволокой.
4. Спецификации расхода материала смотри лист КЖ-4.
5. Отметка указана ориентировочно. Гидроизоляцию следует уложить в горизонтальный шов кирпичной кладки.
6. Все соединения отдельных стержней арматуры - внахлестку без сварки. Длина нахлеста арматуры - не менее 51 диаметров арматуры (при количестве стыкуемой в одном расчётном сечении элемента рабочей растянутой арматуры не более 50%) и не менее 102 диаметров арматуры (при стыковке в одном расчётном сечении элемента всей рабочей растянутой арматуры). Стыки арматуры попадают в одно расчётное сечение, если между их центрами менее 67 диаметров стыкуемой арматуры.
7. Минимальный диаметр оправки для арматуры принять в зависимости от диаметра стержня :
 - диаметр оправки не менее 5 диаметров стержня при диаметре стержня меньше 20 мм;
 - диаметр оправки не менее 8 диаметров стержня при диаметре стержня больше или равном 20 мм.

						КР			
						Московская область, Истринский р-н, Обушковское с.п., вблизи дер. Чесноково и дер. Козенки, к/п "Ренессанс парк",			
Изм.	Кол.уч.	Лист	N док.	Подпись	Дата	Участок № 93 Дополнительная постройка	Стадия	Лист	Листов
Выполнил	Полушин						РД	3	
						Фундамент. Сечение 1-1			

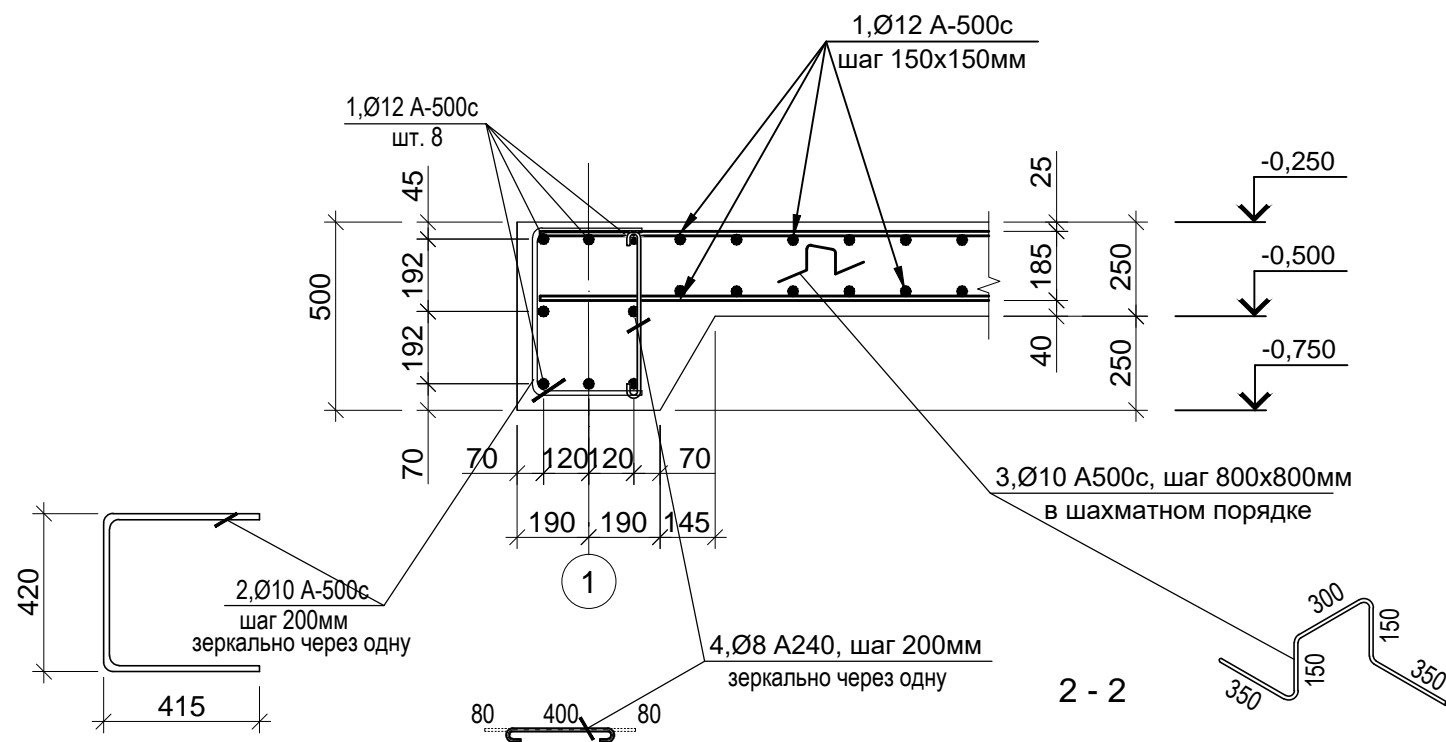
Согласовано			
Изм. № подл.			
Подп. и дата			
Взам. инв. №			

Спецификация расхода материалов

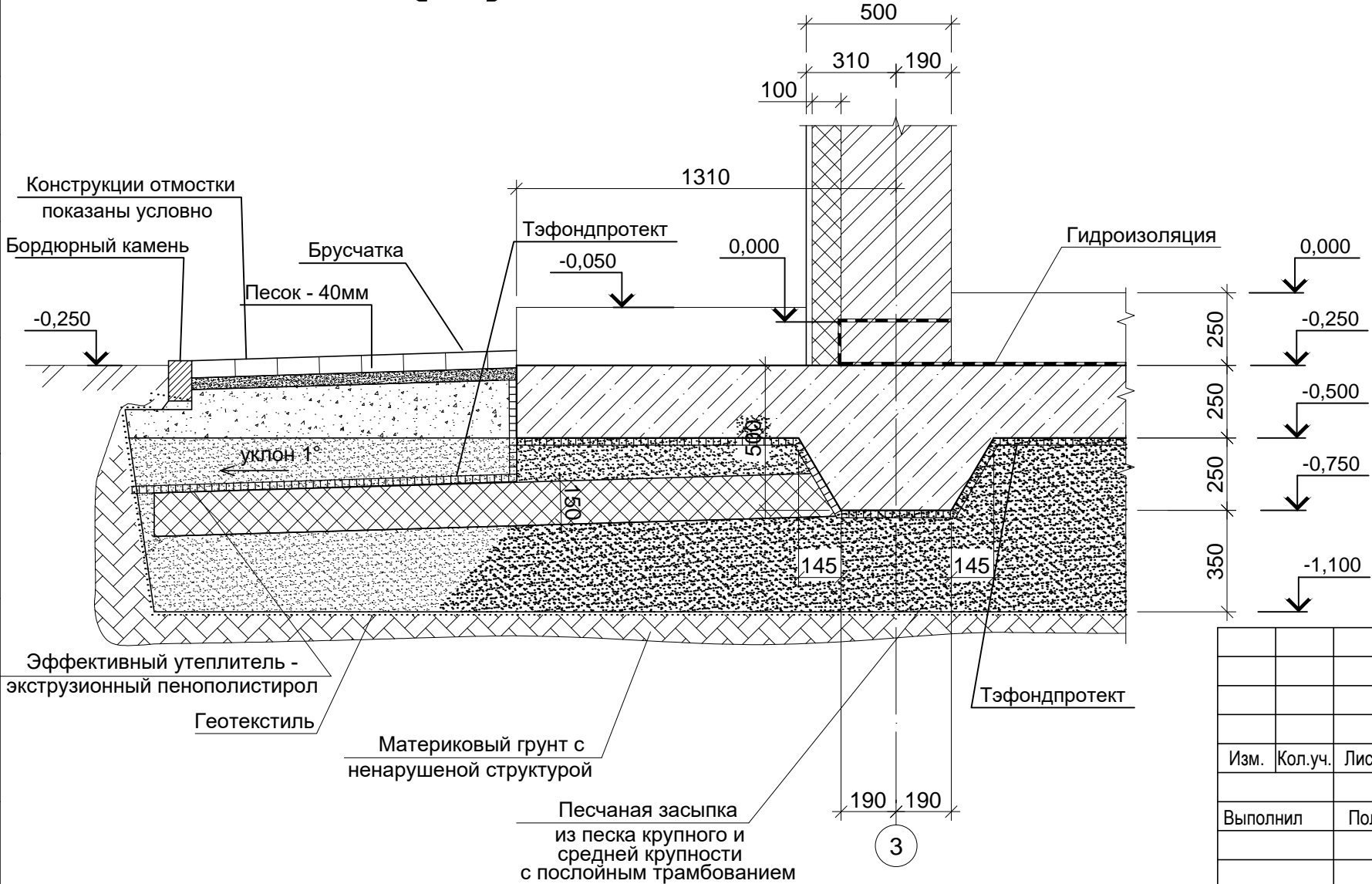
Поз.	Обозначение	Наименование	Кол.	Масса ед., кг	Примечание
Фундаментная плита					
1	ГОСТ Р 52544-2006	Ø 12 А500С Лобщ. = 2350 п.м.	-	-	2087.9
2	ГОСТ Р 52544-2006	Ø 10 А500с L = 1250	150	0.77	115.7
3	ГОСТ Р 52544-2006	Ø 10 А500с L = 1300	100	0.80	80.2
4	ГОСТ Р 52544-2006	Ø 8 А240 L = 560	150	0.22	33.2
Бетон класса В 25 -20.5 м³					

Позиции замаркированные в спецификации "*" см. ведомость деталей.

1 - 1
Армирование



2 - 2

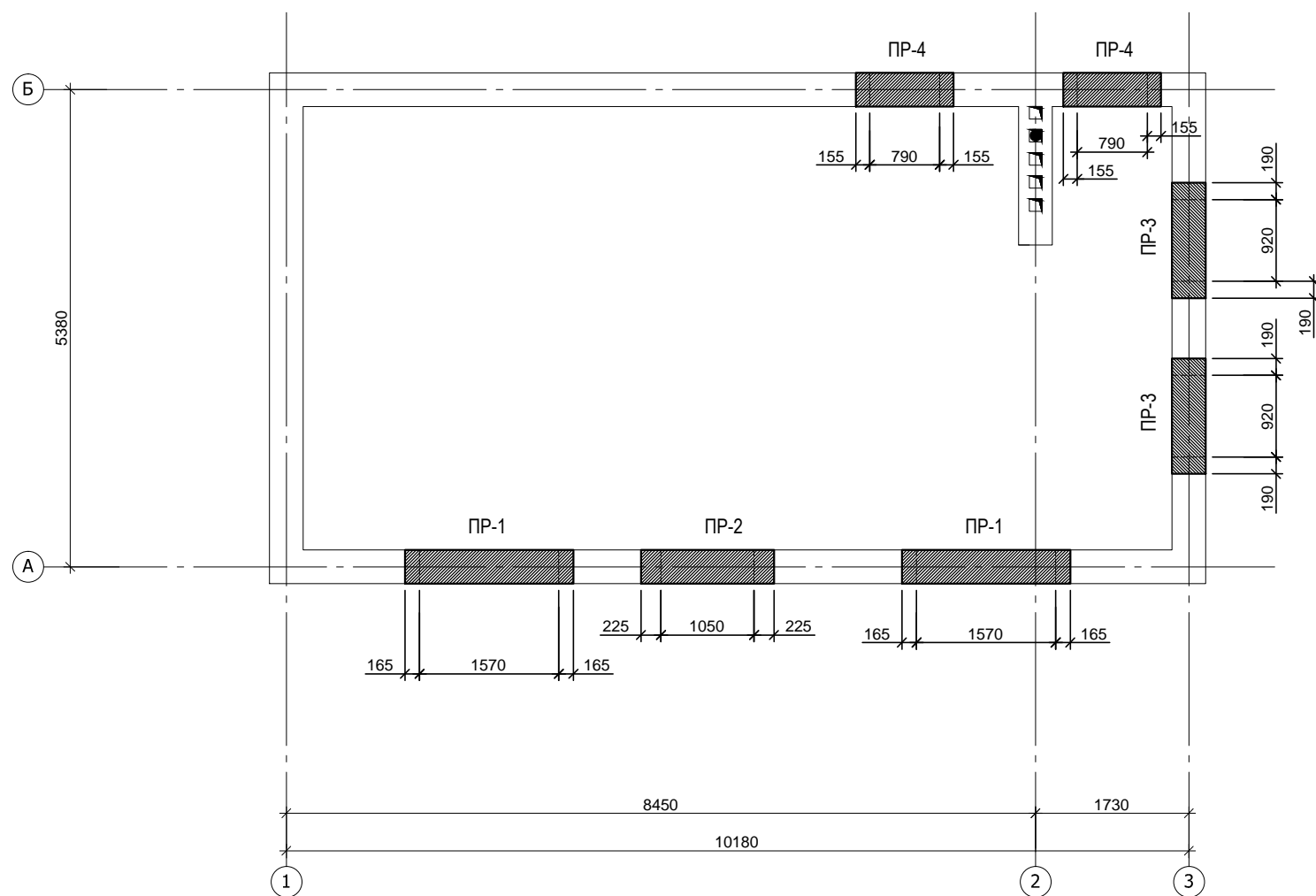


1. Данный лист см. совместно с листами КЖ-2, КЖ-3.
2. Защитный слой рабочей арматуры принять 30-70мм.
3. Пересечение стержней соединять вязальной проволокой.
4. Отметка указана ориентировочно. Гидроизоляцию следует уложить в горизонтальный шов кирпичной кладки.
6. Все соединения отдельных стержней арматуры - внахлестку без сварки. Длина нахлеста арматуры - не менее 51 диаметров арматуры (при количестве стыкуемой в одном расчётном сечении элемента рабочей растянутой арматуры не более 50%) и не менее 102 диаметров арматуры (при стыковке в одном расчётном сечении элемента всей рабочей растянутой арматуры). Стыки арматуры попадают в одно расчётное сечение, если между их центрами менее 67 диаметров стыкуемой арматуры.
5. Минимальный диаметр оправки для арматуры принять в зависимости от диаметра стержня:
 - диаметр оправки не менее 5 диаметров стержня при диаметре стержня меньше 20 мм;
 - диаметр оправки не менее 8 диаметров стержня при диаметре стержня больше или равном 20 мм.

КР					
Московская область, Истринский р-н, Обушковское с.п., вблизи дер. Чесноково и дер. Козенки, к/п "Ренессанс парк",					
Изм.	Кол.уч.	Лист	N док.	Подпись	Дата
Выполнил	Полушин				
Участок № 93 Дополнительная постройка			Стадия	Лист	Листов
			РД	4	
Фундамент. Сечение 2-2. Спецификация					

Согласовано
 Взам. инв. №
 Подп. и дата
 Инв. № подл.

План перемычек первого этажа



Ведомость перемычек

Марка	Схема сечения
ПР-1 1 эт. шт.2	
ПР-2 1 эт. шт.1	
ПР-3 1 эт. шт.2	
ПР-4 1 эт. шт.2	

Спецификация сборных элементов перемычек

Поз.	Наименование	Количество на этаж, шт.	Масса ед., кг.
		1 этаж	
1	ЗПБ-19-37п	6	130
2	ЗПБ-15-37п	3	95
3	ЗПБ-13-37п	6	73
4	ЗПБ-11-37п	6	68

1. Планы этажей, разрезы, фасады смотри чертежи марки АР.
2. Ж.б. перемычки укладывать на цементно-песчаном растворе марки М 100 толщиной 20 мм.
3. Кладку простенков выполнять из отборного кирпича марки М 125 согласно СНиП 3.03.01-87 "Несущие и ограждающие конструкции". Армировать сетками из Ø3 Вр-I с ячейками 50x50 мм через 3 ряда по высоте кирпичной кладки.
4. Под опорными частями перемычек кирпичную кладку выполнять из отборного полнотелого кирпича. Размер кладки минимум 380x380x240 (h). Кладку из полнотелого кирпича перевязать с основной кладкой стен. Армирование в каждом ряду.
5. Защитный слой бетона для рабочей арматуры принять 20 мм.
6. Пересечение стержней соединять вязальной проволокой.

Согласовано

Взам. инв. №

Подп. и дата

Инв. № подл.

КР

Московская область, Истринский р-н, Обушковское с.п.,
вблизи дер. Чесноково и дер. Козенки, к/п "Ренессанс парк",

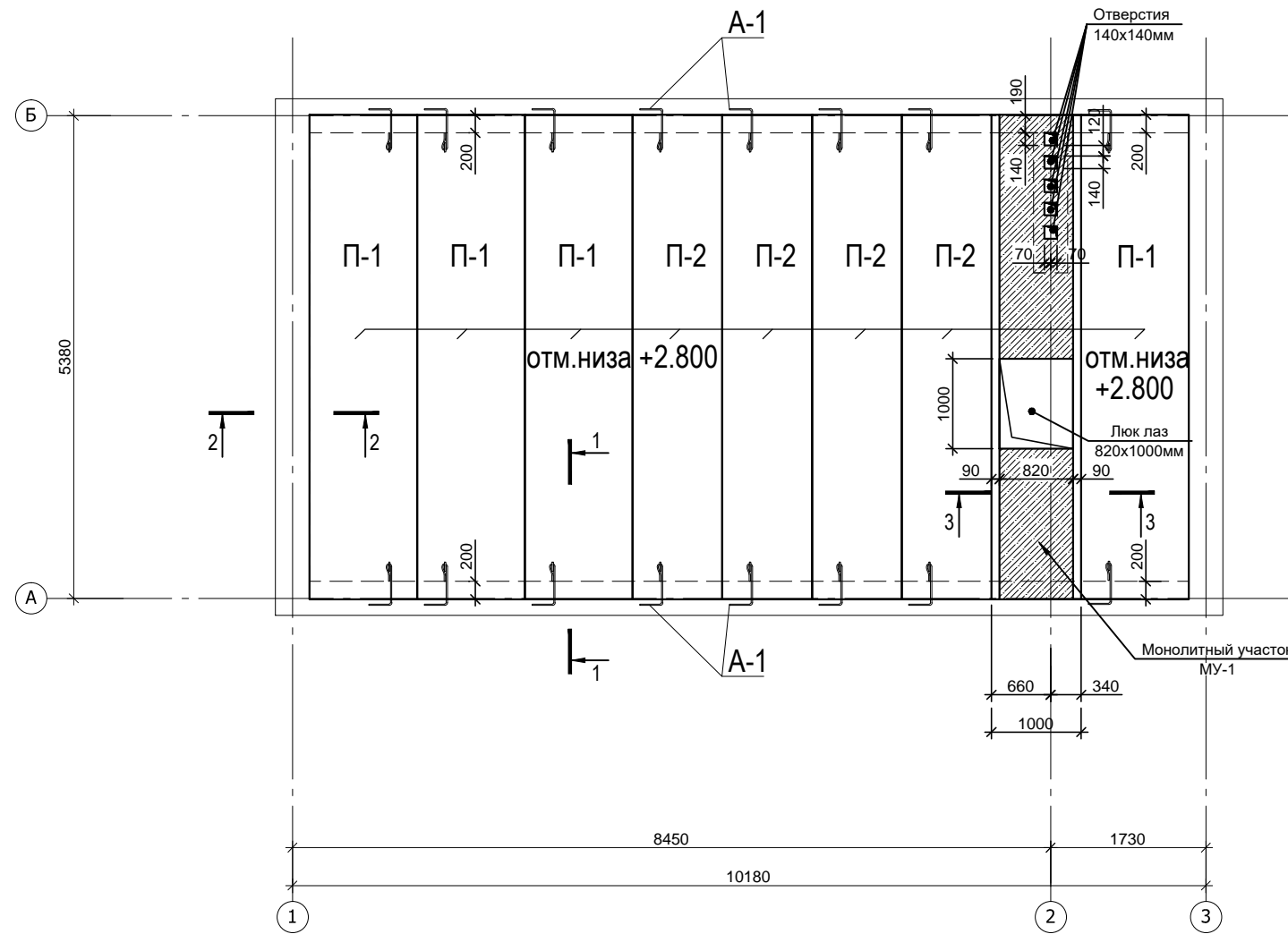
Изм.	Кол.уч.	Лист	N док.	Подпись	Дата

Участок № 93
Дополнительная постройка

План перемычек первого этажа.
Ведомость перемычек. Спецификация

Стадия	Лист	Листов
РД	5	

План плит перекрытий первого этажа , с отм. низа +2.800

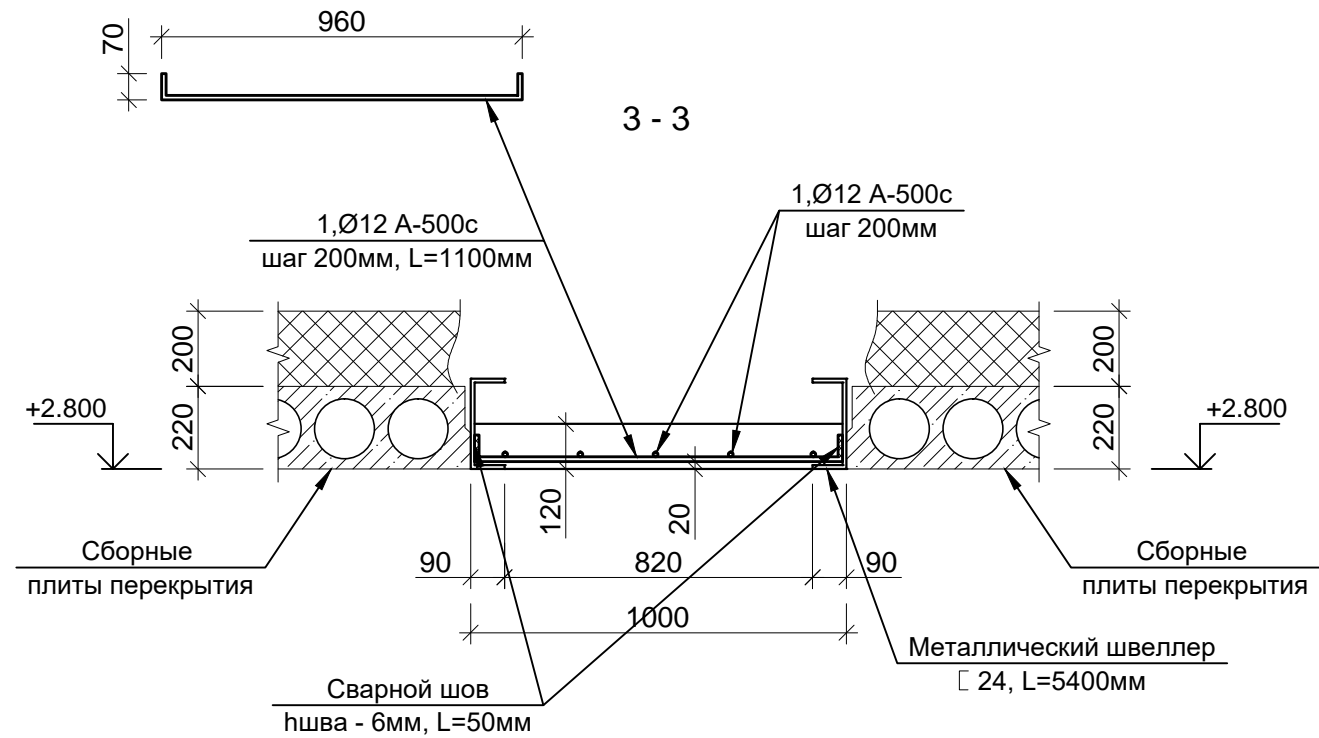
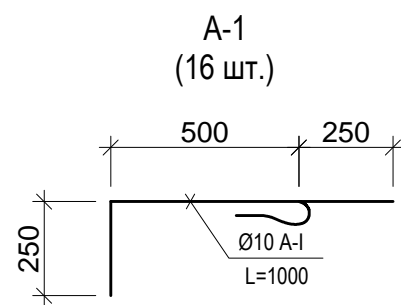
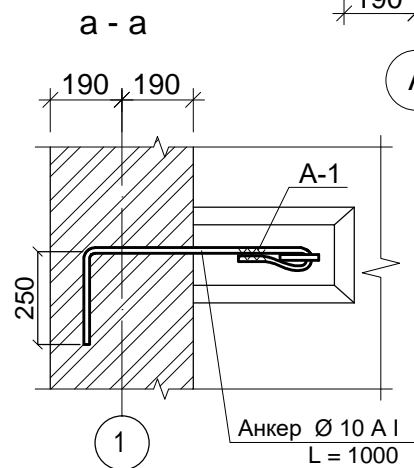
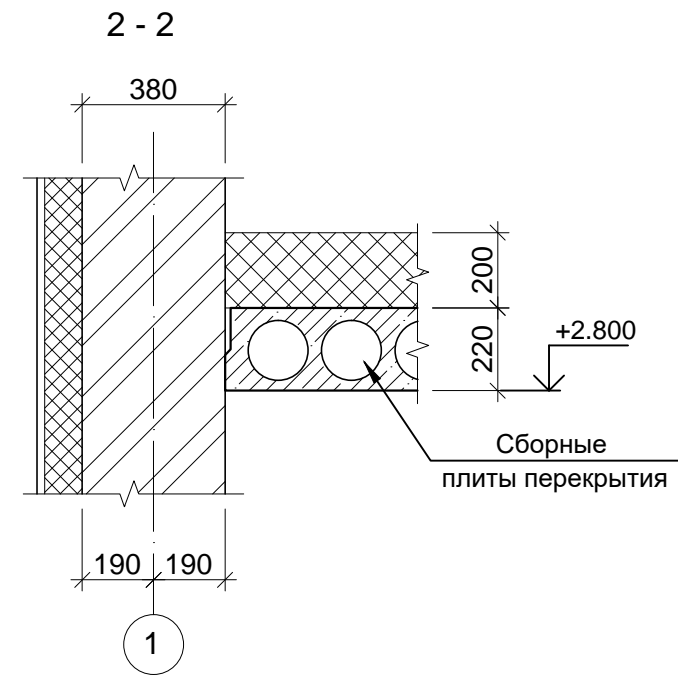
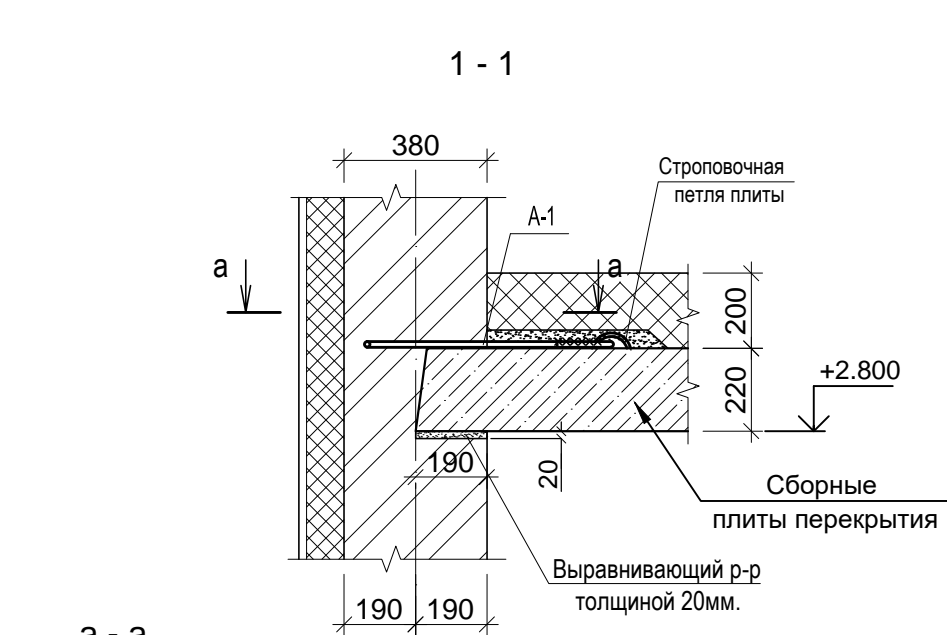


Спецификация сборных элементов перекрытия с отм . низа +2.800

Обозначение	Наименование	Кол-во шт.	Масса ед. кг.	Изготовитель
П-1	ПК 54.12.8	4	1950	
П-2	ПК 54.10.8	4	1600	
Изделия арматурные				
A-1	Анкер Ø10 A240 L=1000	16	0.62	9.9

1. Перекрытия рассчитаны на временную нормативную равномерно -распределенную нагрузку - 75 кг/м.
2. Монтаж плит вести с учетом требований СП 70.13330.2012.
3. Плиты перекрытия укладывать по слою свежееуложенного цементно -песчаного раствора марки М100 толщиной 20 мм.
4. Швы между плитами расчистить и заделать цементно -песчаным раствором марки М100.
5. Пустоты плит в местах опирания на стены должны быть заделаны бетоном класса В 7.5 на крупном заполнителе на глубину min 200 мм.
6. Отверстия в плитах перекрытия для пропуска коммуникаций не более d=100 мм выполнить по месту сверлением без нарушения ребер плит .
7. Сечения 1-1 ÷ 3-3 смотри листы КЖ-7 ÷ КЖ-8.
8. Спецификацию сборных элементов перекрытия см . данный лист. Спецификацию монолитных участков смотри лист КЖ-7
9. Петли плит смежных пролетов стянуть между собой . Стяжки выполнить из арматуры 10 А-I . Сварить при плотном зацеплении за монтажные петли ручной дуговой сваркой (электроды Э42, высота шва 6 мм, длина не менее 50 мм). Смотри сечение 1-1 на листе КЖ-7.

						КР
						Московская область, Истринский р-н, Обушковское с.п., вблизи дер. Чесноково и дер. Козенки, к/п "Ренессанс парк",
Изм.	Кол.уч.	Лист	N док.	Подпись	Дата	
Выполнил	Полушин					Участок № 93 Дополнительная постройка Стадия РД Лист 6 Листов
						План плит перекрытий первого этажа , с отм. низа +2.800. Спецификация

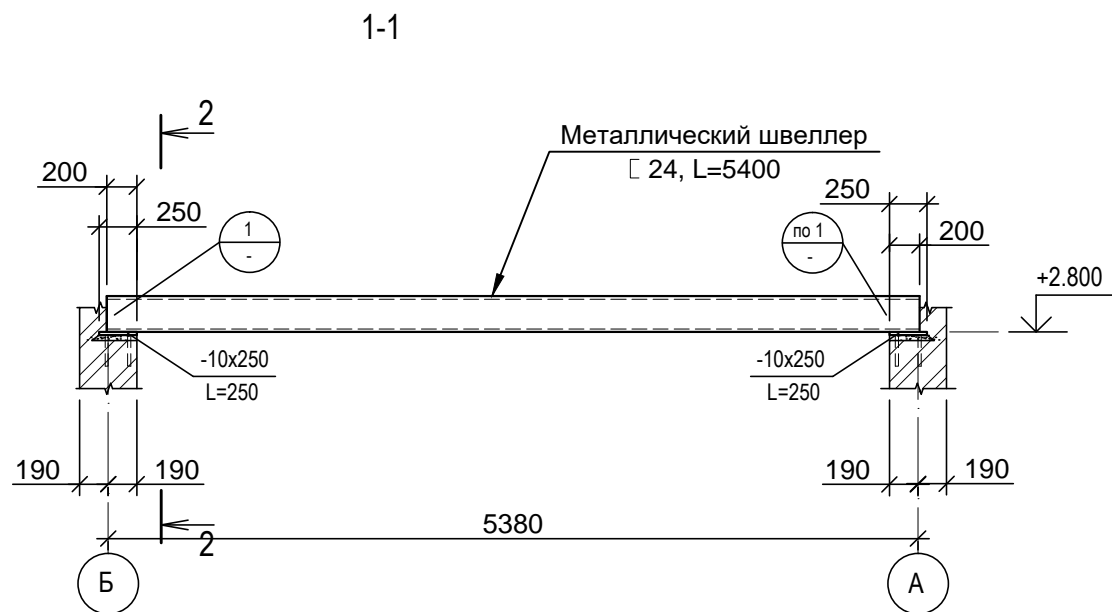
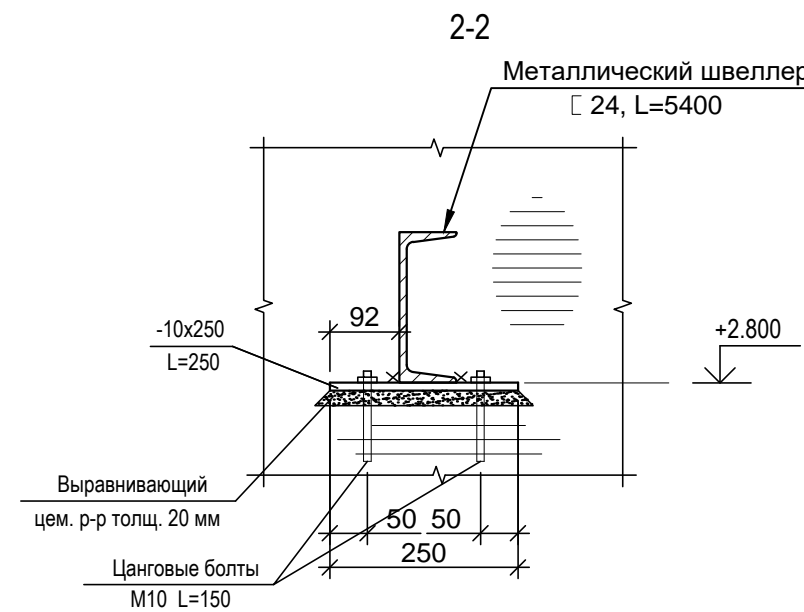
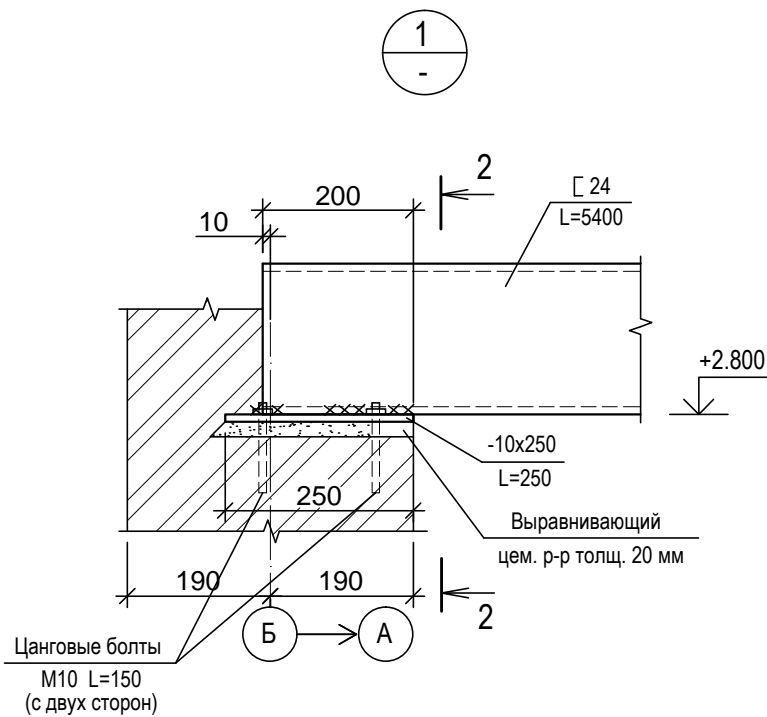
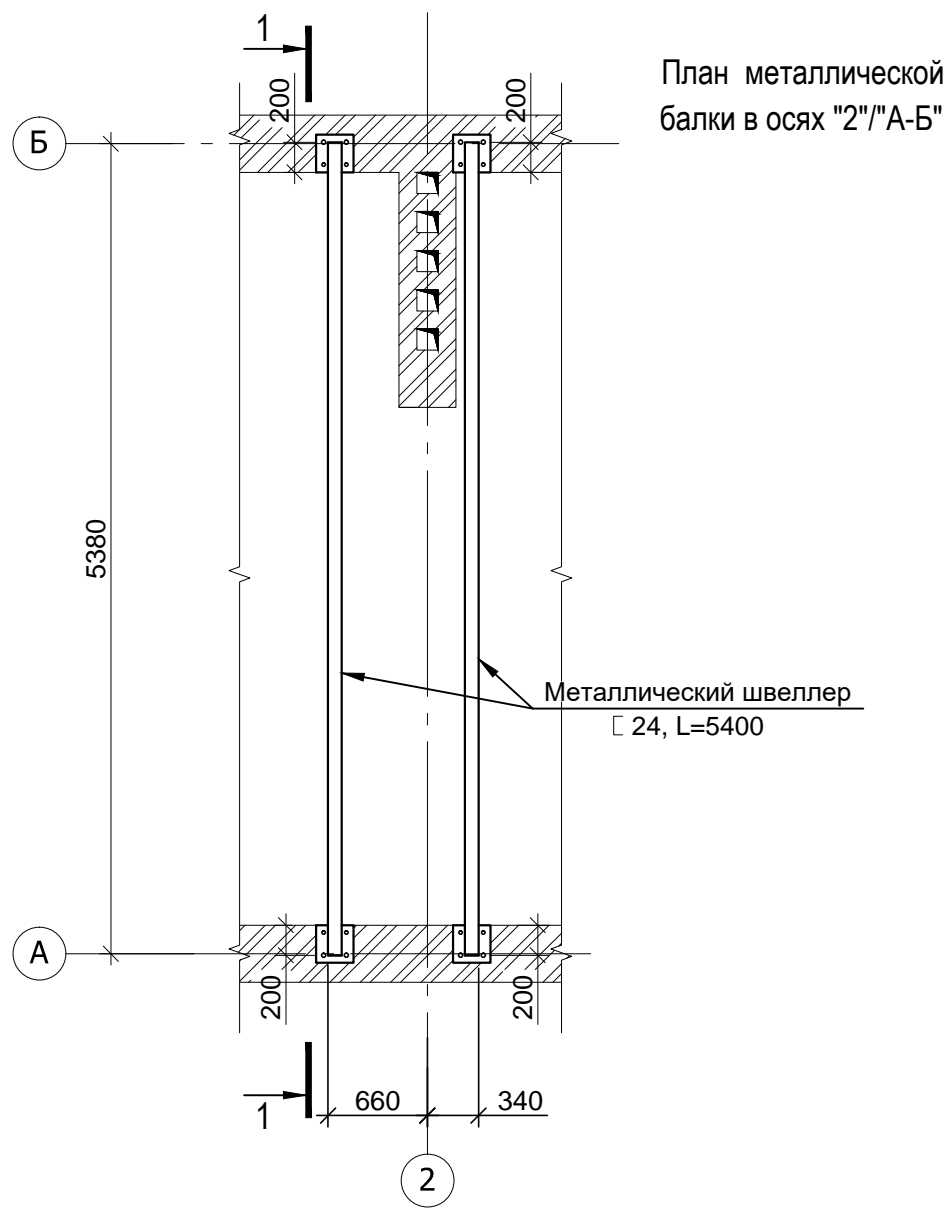


Спецификация расхода материалов

Поз.	Обозначение	Наименование	Кол.	Масса ед., кг	Примечание
Монолитный участок МУ-1					
1	ГОСТ Р 52544-2006	Ø 12 A500C Лобщ. = 40 п.м.	-	-	35.5
Бетон класса В 20 -0.5 м³					

Позиции замаркированные в спецификации ""*"" см. ведомость деталей.

						КР		
						Московская область, Истринский р-н, Обушковское с.п., вблизи дер. Чесноково и дер. Козенки, к/п "Ренессанс парк",		
Изм.	Кол.уч.	Лист	N док.	Подпись	Дата			
Выполнил Полушин						Участок № 93 Дополнительная постройка		Стадия РД
						Лист 7		Листов
						Плита перекрытия. Сечения 1-1, 2-2, 3-3		



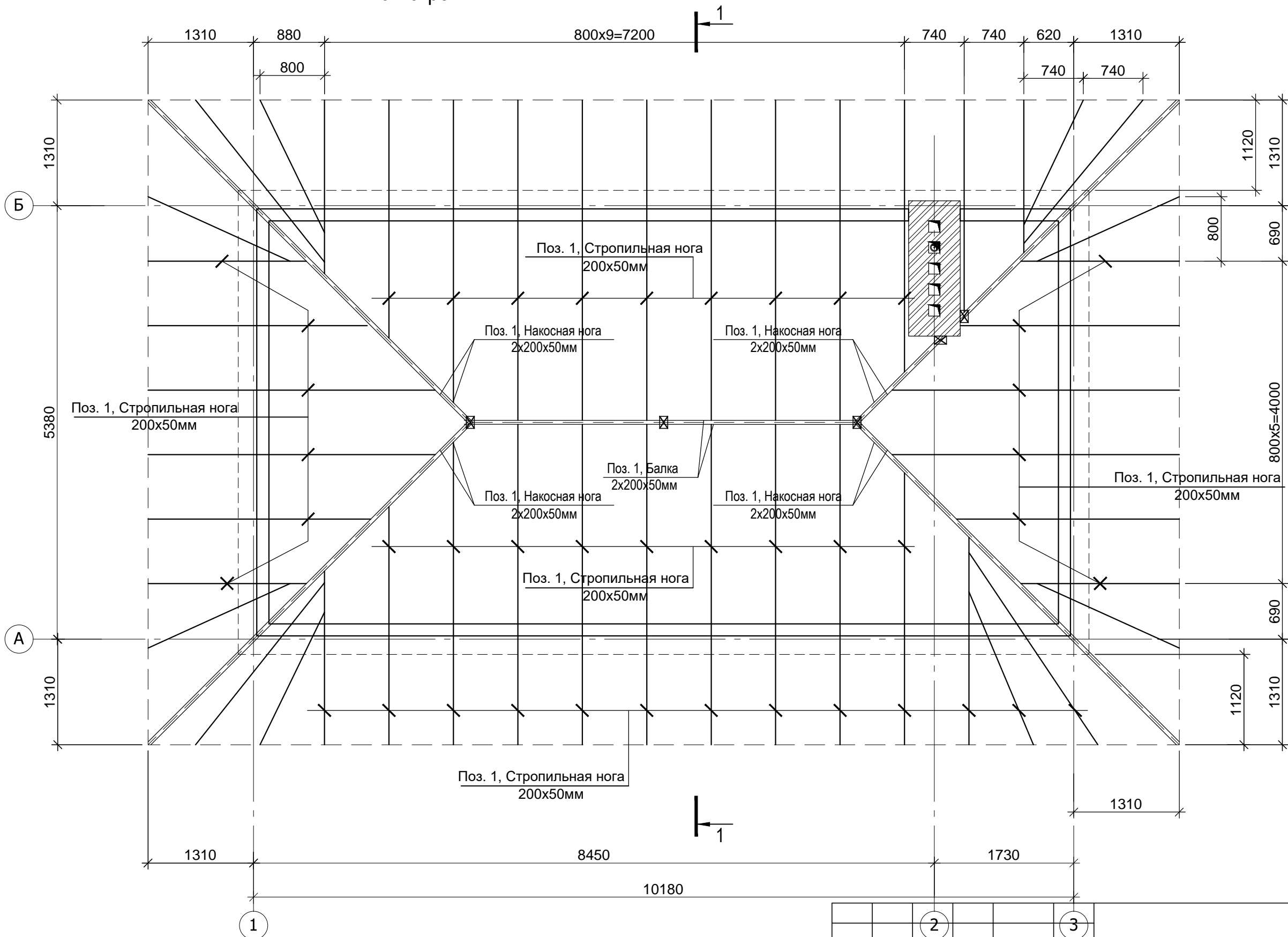
Спецификация расхода материалов на
металлические балки перекрытия на отм. +2.800

Наименование стали	Наименование проката	Сечение	Общая длина, м	Общая масса, кг
С 235	Швеллер - ГОСТ 8240-89	□ 24 (L=5400 2 шт.)	10.8	259.2
	Сталь листовая - ГОСТ 19903-90	- 6=10	-	17.8
Итого:				277.0

1. Данный лист смотреть совместно с листами КЖ-6.
2. Сварку производить электродами Э42 по ГОСТ 9467-75 h=6мм.
3. Изготовление и монтаж конструкций выполнять в соответствии со СНиП 3.03.01-87 "Несущие и ограждающие конструкции"
4. Все элементы металлоконструкций огрунтовать.

Изм.	Кол.уч.	Лист	N док.	Подпись	Дата	КР			
						Московская область, Истринский р-н, Обушковское с.п., вблизи дер. Чесноково и дер. Козенки, к/п "Ренессанс парк",			
						Участок № 93	Стадия	Лист	Листов
						Дополнительная постройка	РД	8	
						Металлические балки в осях "2"/"А-Б". Спецификация			

План стропил

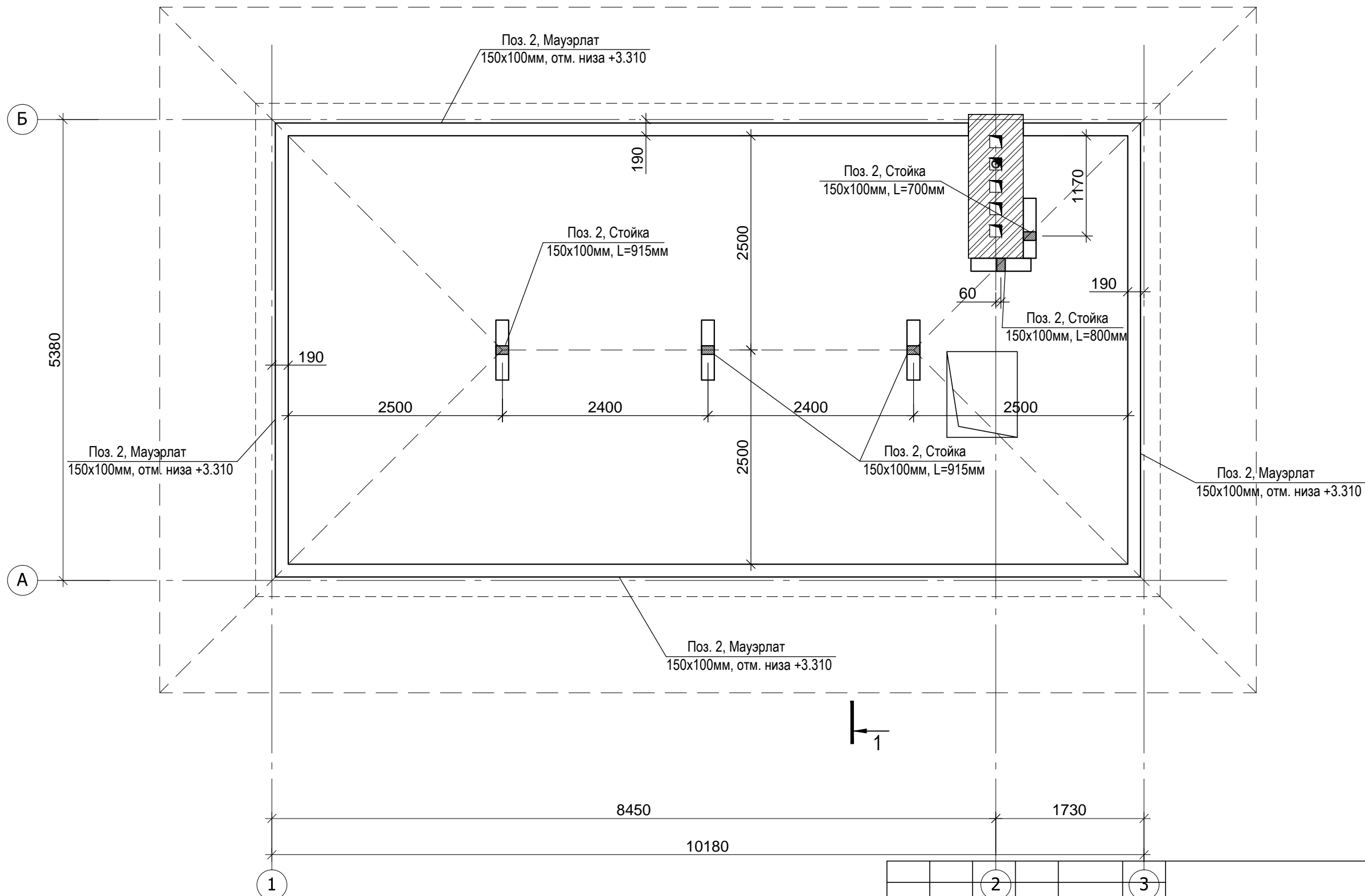


Согласовано			
Ив. № подл.	Подп. и дата	Взам. инв. №	

Изм.	Кол.уч.	Лист	№ док.	Подпись	Дата	
				Полушин		

КР			
Московская область, Истринский р-н, Обушковское с.п., вблизи дер. Чесноково и дер. Козенки, к/п "Ренессанс парк",			
Участок № 93		Стадия	Лист
Дополнительная постройка		РД	9
План стропил			

План мауэрлатов и стоек



Согласовано

Взам. инв. №

Подп. и дата

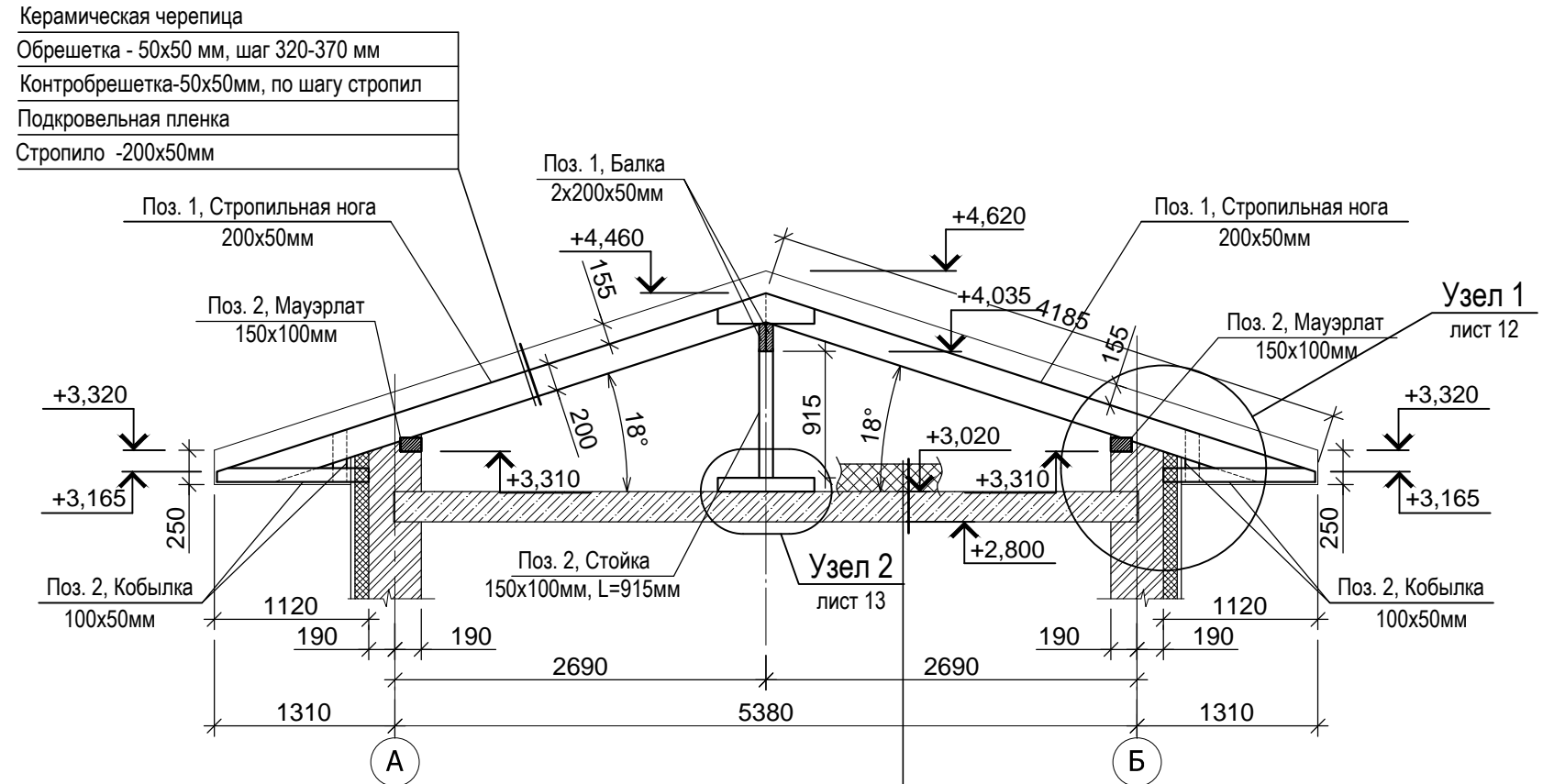
Инв. № подл.

1. Рабочие чертежи марки КД выполнены на основании архитектурных чертежей и в соответствии с действующими нормами и правилами.
2. Для изготовления несущих конструкций должны применяться пиломатериалы хвойных пород по ГОСТ 8486-86. Древесина должна быть не ниже 2-го сорта с расчетными характеристиками по СП 64.13330.2011. Размеры пиломатериалов приняты в соответствии с ГОСТ 24454-80.
3. В местах контакта деревянных конструкций с кирпичной кладкой, ж.б. и металлическими элементами проложить 2 слоя рулонного гидроизоляционного материала (гидростеклоизола).
4. Все деревянные элементы стропил обработать антисептиками и антипиренами.
5. Соединения элементов деревянных конструкций выполнять на гвоздях, шпильках и деревянных накладках.
6. При монтаже стропил использовать временные связи, распорки и др. элементы крепления.
7. Керамическую кровлю выполнять в соответствии с рекомендациями фирмы-производителя, узлы и состав покрытия уточнить в соответствии с техническими регламентами производителя кровли.

Изм.	Кол.уч.	Лист	N док.	Подпись	Дата
Выполнил	Полушин				

КР			
Московская область, Истринский р-н, Обушковское с.п., вблизи дер. Чесноково и дер. Козенки, к/п "Ренессанс парк",			
Участок № 93 Дополнительная постройка		Стадия РД	Лист 10
План мауэрлатов и стоек			

1 - 1



- Керамическая черепица
- Обрешетка - 50x50 мм, шаг 320-370 мм
- Контробрешетка-50x50мм, по шагу стропил
- Подкровельная пленка
- Стропило -200x50мм

- Ходовая доска: 50x200, шаг 500мм
- Теплоизоляция: минераловатная плита 200 мм
- Пароизоляция: армированная пленка ПВХ
- Плита перекрытия -200 мм

Спецификация элементов кровли

Поз.	Наименование	Сечение мм	Длина мм	Кол-во шт.	Общая длина п.м	Общий объем м³	Примечание
1	Стропила	50x200	-	-	150	1.5	2.05
	Балка		-	-	10	0.1	
	Накосные ноги		-	-	45	0.5	
2	Мауэрлат	150x100	-	-	30	0.5	0.6
	Стойки		-	-	8	0.1	
3	Кобылка	100x50	-	-	70	0.4	0.4
4	Контробрешетка	50x50	-	-	195	0.5	1,30
5	Обрешетка	50x50	-	-	310	0.8	

Спецификация металлических элементов кровли

Поз.	Наименование	Сечение мм	Длина мм	Кол-во шт.	Общая длина п.м	Общий вес кг	Примечание
6	Шпилька Ø12	-	250	17	4.3	3.8	
7	Анкер M12	-	160	10	-	-	-
8	Анкер M12	-	350	40	-	-	-
9	Металлический уголок	100x8	100	10	1.0	12.25	-

Информация для составление сметы

Поз.	Наименование	Кол-во	Примечание
1	Площадь утепления и пароизоляции по перекрытию	48.0 м²	-
2	Площадь кровли	108.0 м²	-
3	Шаг крепления мауэрлатов	-	800 мм

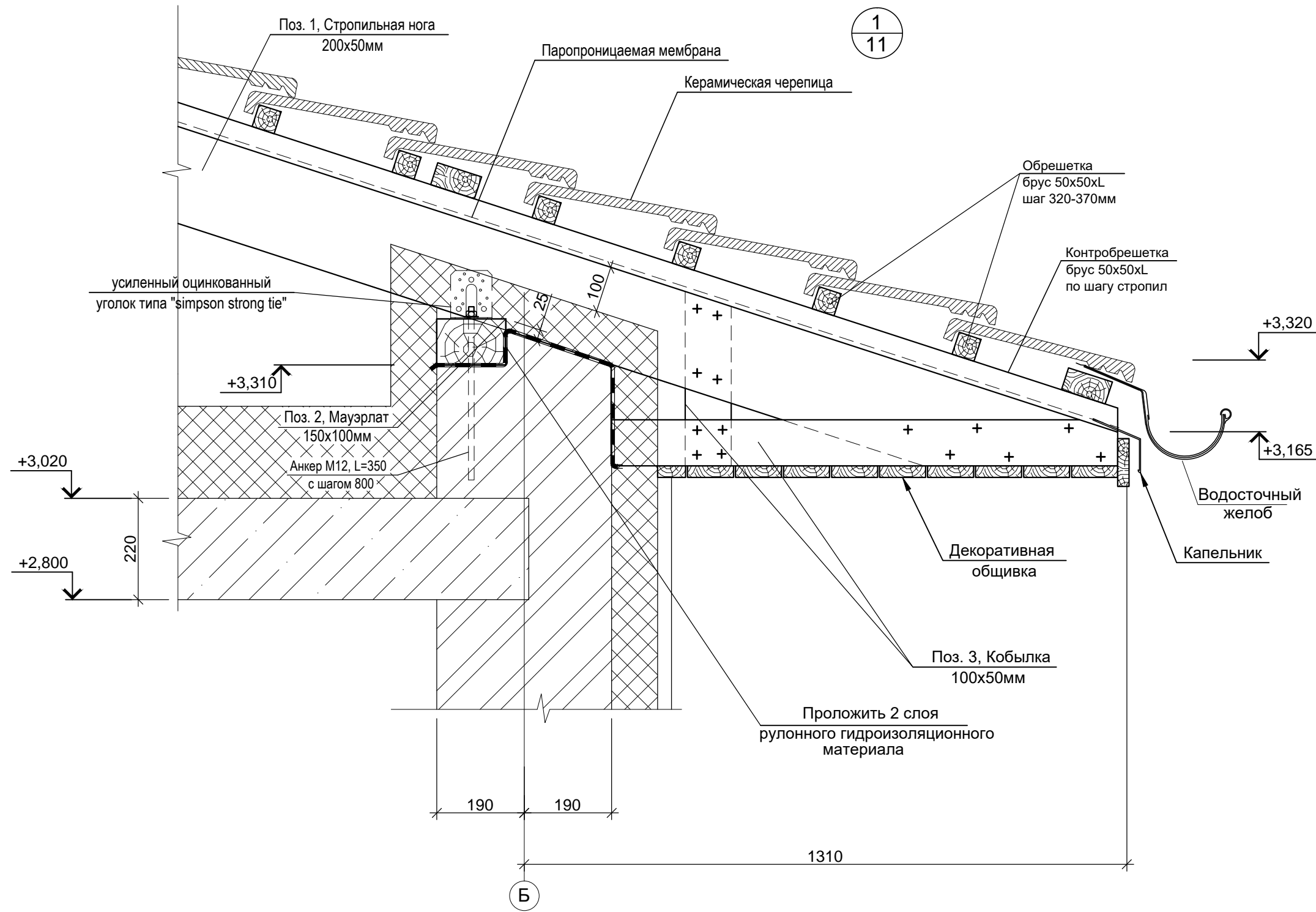
						КР				
						Московская область, Истринский р-н, Обушковское с.п., вблизи дер. Чесноково и дер. Козенки, к/п "Ренессанс парк",				
Изм.	Кол.уч.	Лист	N док.	Подпись	Дата					
Выполнил: Полушин						Участок № 93 Дополнительная постройка		Стадия РД	Лист 11	Листов
						Кровля. Сечение 1-1. Спецификация				

Согласовано

Взам. инв. №

Подп. и дата

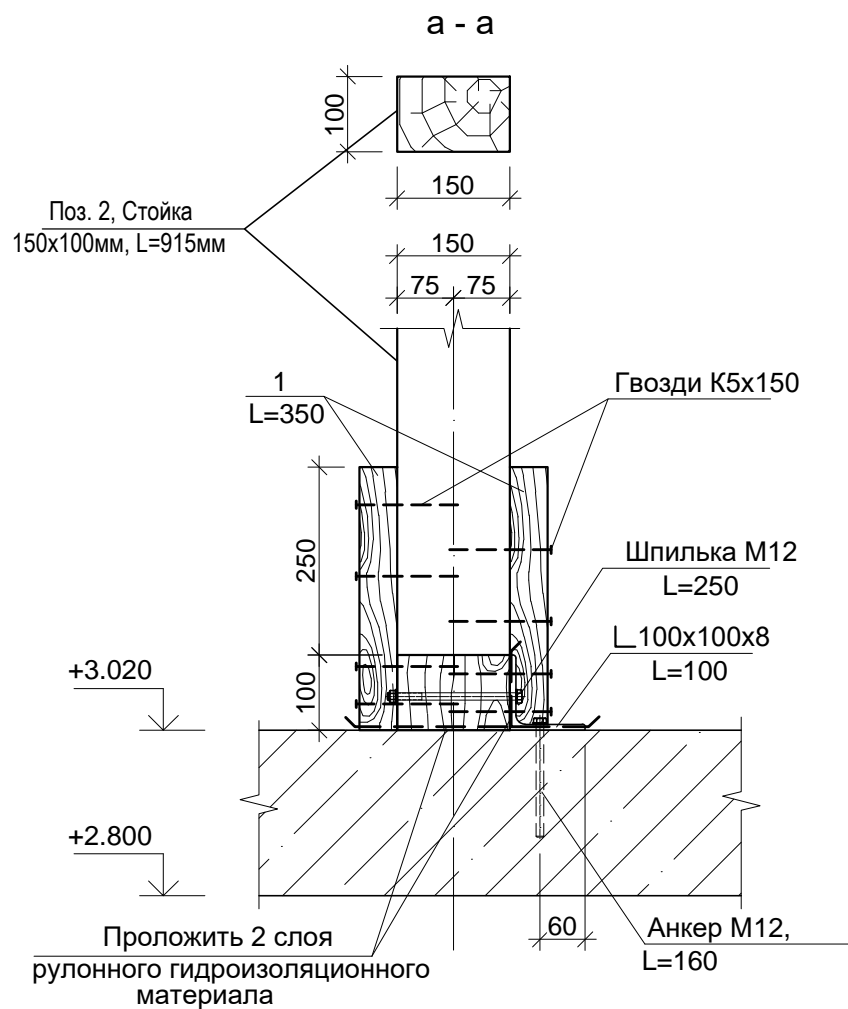
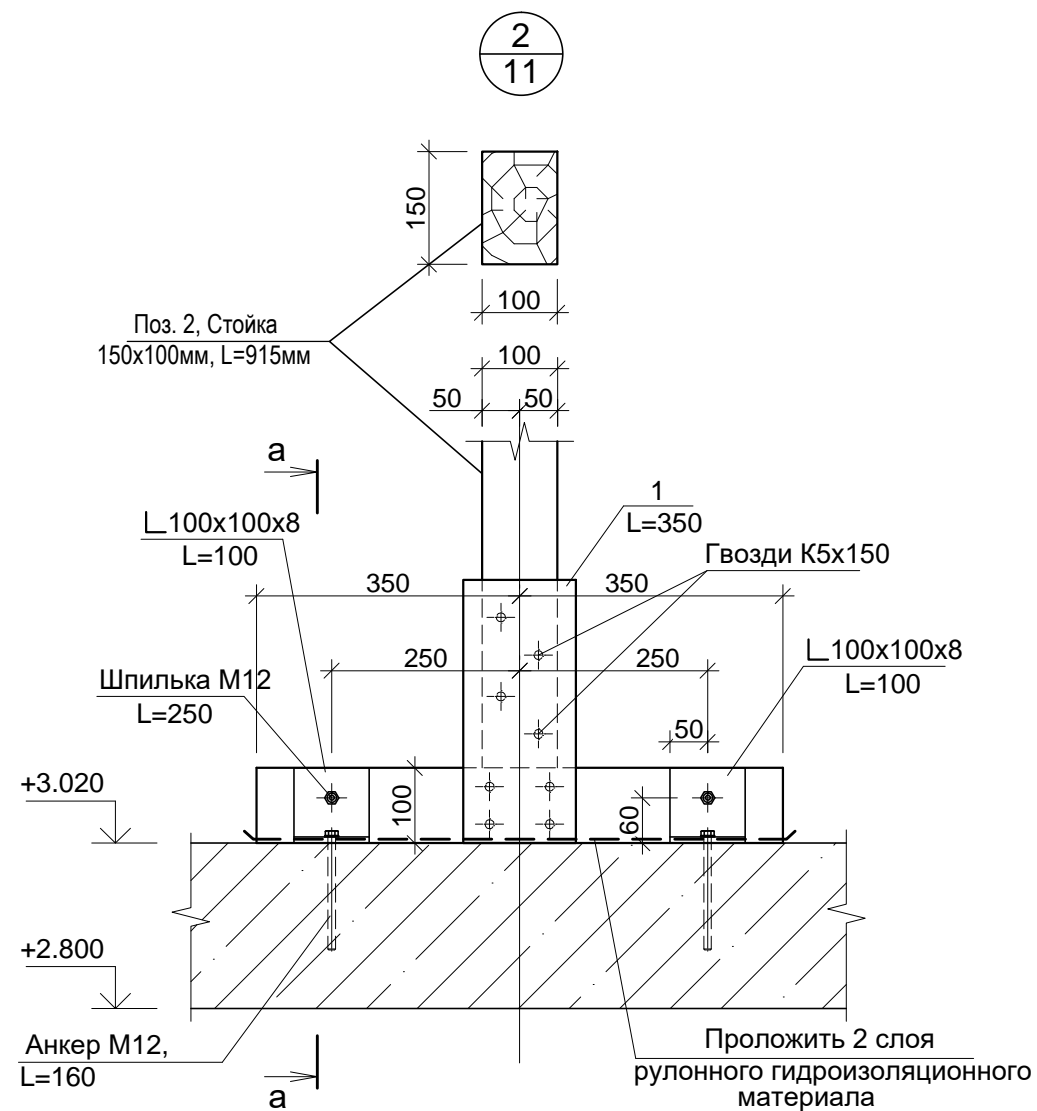
Инв. № подл.



Согласовано

Инд. № подл.	Подп. и дата	Взам. инв. №

						КР			
						Московская область, Истринский р-н, Обушковское с.п., вблизи дер. Чесноково и дер. Козенки, к/п "Ренессанс парк",			
Изм.	Кол.уч.	Лист	№ док.	Подпись	Дата	Участок № 93 Дополнительная постройка	Стадия	Лист	Листов
							РД	12	
Выполнил	Полушин					Конструкции кровли. Узел 1			



Согласовано

Взам. инв. №

Подп. и дата

Инв. № подл.

						КР				
						Московская область, Истринский р-н, Обушковское с.п., вблизи дер. Чесноково и дер. Козенки, к/п "Ренессанс парк",				
Изм.	Кол.уч.	Лист	N док.	Подпись	Дата			Стадия	Лист	Листов
Выполнил	Полушин					Участок № 93 Дополнительная постройка		РД	13	
						Конструкции кровли. Узел 2				

Копировал

Формат А3