

Technical drawing of a rectangular plate. The top horizontal edge is dimensioned as 1800. The left vertical edge is dimensioned as 950. On the left and right sides, there are support symbols consisting of a horizontal line above a vertical line with a small circle at the base, indicating the plate is supported at its corners.

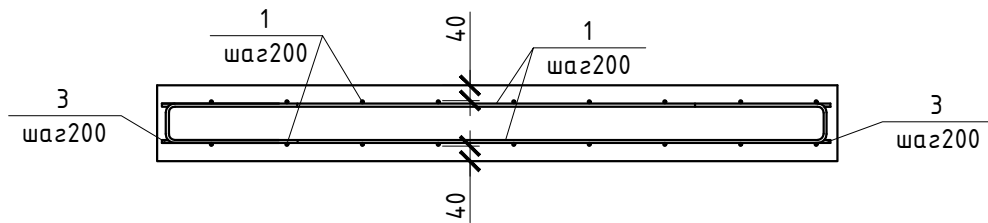
Поз.	Эскиз
3	<p>105</p> <p>600</p>
4	<p>120</p> <p>600</p>

Поз.	Обозначение	Наименование	Всего	Масса, ед., кг	Примечание
		Детали			
1	ГОСТ 34028-2016	Ø12A500C L=м.п.	34,2	0,888	
3		Ø12A500C L=705	10	0,7	
4		Ø12A500C L=720	18	0.7	
		Материалы			
		Бетон В25, W8, F150	0,4		м³

Марка элемента	Изделия арматурные			Общий расход
	Арматура класса		Всего	
	А500С			
	ГОСТ 34028-2016			
	Ø12	Итого		
Фундаментная плита под наружный блок кондиционера	50.0	50.0	50.0	50.0

Technical drawing of a road cross-section. The drawing shows a 1800mm wide asphalt pavement layer on a 150mm high base. The drawing includes labels for 'Асфальт' (Asphalt), '1800', '150', '+0,050', '0.000', and 'Ур. 3.'.


1-1 (армирование)



Гл. спец.

Инв. N подл.

Инв. N подл.

Изм.	Кол.уч.	Лист	N док.	Подп.	Дата			
Разработал	Бозунов				05.25		Стадия	Лист
							Р	
						Фундаментная плита под наружный блок кондиционера		