



ОБЩЕСТВО С ОГРАНИЧЕННОЙ ОТВЕТСТВЕННОСТЬЮ

«ГК «Инжзащита»

Свидетельство СРО АС «СтройИзыскания» СРО-И-033-16032012

Заказчик: ООО «СБД»

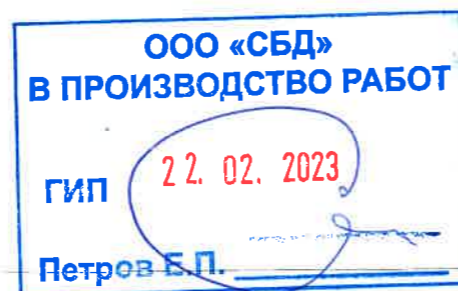
Подлежащий проектированию и строительству альтернативный въезд на территорию объекта: «Всесезонный курорт «Манжерок», по адресу: Российская Федерация, Республика Алтай, Майминский район, район оз.Манжерокского, с юго-восточной стороны, а также земельный участок с кадастровым номером 04:01:020211:36, расположенный в с.Манжерок Майминского района Республики Алтай

РАБОЧАЯ ДОКУМЕНТАЦИЯ

Основной комплект рабочих чертежей

**Благоустройство территории
Контрольно-пропускной пункт**

МАН00-1.4Р/14-33-КПП.АР



2023 г



ОБЩЕСТВО С ОГРАНИЧЕННОЙ ОТВЕТСТВЕННОСТЬЮ

«ГК «Инжзащита»

Свидетельство СРО АС «СтройИзыскания» СРО-И-033-16032012

Заказчик: ООО «СБД»

Подлежащий проектированию и строительству альтернативный въезд на территорию объекта: «Всесезонный курорт «Манжерок», по адресу: Российская Федерация, Республика Алтай, Майминский район, район оз.Манжерокского, с юго-восточной стороны, а также земельный участок с кадастровым номером 04:01:020211:36, расположенный в с.Манжерок Майминского района Республики Алтай

РАБОЧАЯ ДОКУМЕНТАЦИЯ

Основной комплект рабочих чертежей

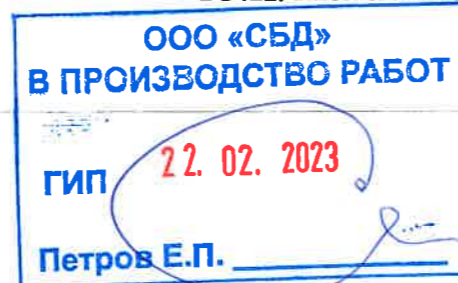
Благоустройство территории
Контрольно-пропускной пункт

МАН00-1.4Р/14-33-КПП.АР

Главный инженер проекта

Ю.П. Мележиков

2023 г



Изм. № подл.	Подп. и дата	Взам. инв. №

Ведомость рабочих чертежей основного комплекта

Лист	Наименование	Примечание
1	Общие данные	
2	Фасады в осях 1-7, 7-1, А-Е, Е-А	
3	План на отм. 0,000	
4	План на отм. +3,500	
5	Разрезы 1-1, 2-2, 3-3, конструкция потолка	
6	Спецификация проемов, Состав (пирог) пола и кровли, Ведомость отделки помещений	
7	Ведомость наружной отделки фасадов	
8	Узлы	

- Сведения о документах, на основании которых принято решение о разработке рабочей документации:
 - задание на проектирование;
 - Настоящая рабочая документация разработана в соответствии с действующими на территории РФ нормами и правилами и обеспечивает безопасность людей при эксплуатации сооружений.
 - Документация разработана в соответствии с:
 - ГОСТ 20700-75*, ГОСТ 8486-86, ГОСТ 25820-2014, ГОСТ 24866-2014, ГОСТ Р 21.1101-2013.
 - Условия строительства и эксплуатации:
 - место строительства - Республика Алтай, Майминский район, вблизи озера Манжерок;
 - климатический район и подрайон по СП 131.13330.2020 - IV;
 - расчетная температура наружного воздуха по СП 131.13330.2020 (обеспеченностью 0.92): наиболее холодных суток - минус 42°C;
 - вес снегового покрова по СП 20.13330.2016 - 2.0 кН/м² (IV снеговой район);
 - нормативное ветровое давление по СП 20.13330.2016 - 433Па (III ветровой район);
 - категория грунтов площадки по сейсмическим свойствам по СП 14.13330.2018 - III;
 - сейсмичность площадки строительства - 8 баллов.
- Вид строительства - Новое строительство.
 Климатический район - IV;
 Система высот - Балтийская;
 Система координат - местная;
 Сейсмичность площадки - 8 баллов.
- За относительную отметку 0.000 принят уровень чистого пола первого этажа проектируемого здания, что соответствует абсолютной отметке над уровнем моря +378,800.
 Здание относится к II степени огнестойкости, С1-класс конструктивной пожарной опасности, Ф4.3 - класс функциональной пожарной опасности. Здание одноэтажное.
 - Наружные стены выполняются из железобетона (до отм. 0,000) δ=200 мм, бетонного блока (выше отм. 0,000) с последующей установкой металлической подсистемы из крштейнов и профилей, затем производится укладка наружного утеплителя Пеноплекс "ГЕО" δ=100 мм. Последующее покрытие - мембрана ИЗОСПАН гидро-ветрозащитная АМ, далее - крепление металлических кассет либо деревянных ламелей. Внутренние стены выполняются из бетонных блоков δ=200 мм, с покрытием: штукатурка, грунтовка бетонных поверхностей, нанесение дисперсионного клея, покрытие керамической плиткой "Керлайф" (или эквивалент). Колонны - железобетон, сечение 300x300 мм и 450x450 мм, покрытие: штукатурка, грунтовка бетонных поверхностей, нанесение дисперсионного клея, металлические кассеты.
 - Внутренние перегородки выполнить из газоблока, δ=150 мм с покрытием (в помещении санитарного узла и в холле, коридоре): штукатурка, грунтовка бетонных поверхностей, нанесение дисперсионного клея, покрытие керамической плиткой "Керлайф" (или эквивалент); в остальных помещениях: штукатурка с последующим покрытием краской "Тиккурила" Argentum 20" (или эквивалент).
 - Крепление санитарных приборов в помещениях напольное.
 - Площадь помещений посчитана по размерам, измеряемым между отделанными поверхностями стен и перегородок (толщина отделки - 10мм) на уровне пола без учета плинтусов.
 - Двери внутренние - глухие из ПВХ профилей (входные двери - глухие, алюминиевые профили). Витражи - с алюминиевыми профилями. Стекла с алюминиевыми профилями, с наружной стороны - тонированные.
 - Кровля - плоская неэксплуатируемая.
 - Строительные материалы и конструкции по содержанию должны отвечать требованиям норм радиационной безопасности и указаниям МЗ РСФСР об "Ограничении облучения населения от природных источников ионизирующего излучения" N43-10/796 от 05.12.90 г.
 - Все строительные материалы, изделия и конструкции применены в проекте в соответствии с требованиями постановления Минстроя РФ N 18-25 от 19.04.96 г. и правительства РФ N 1636.

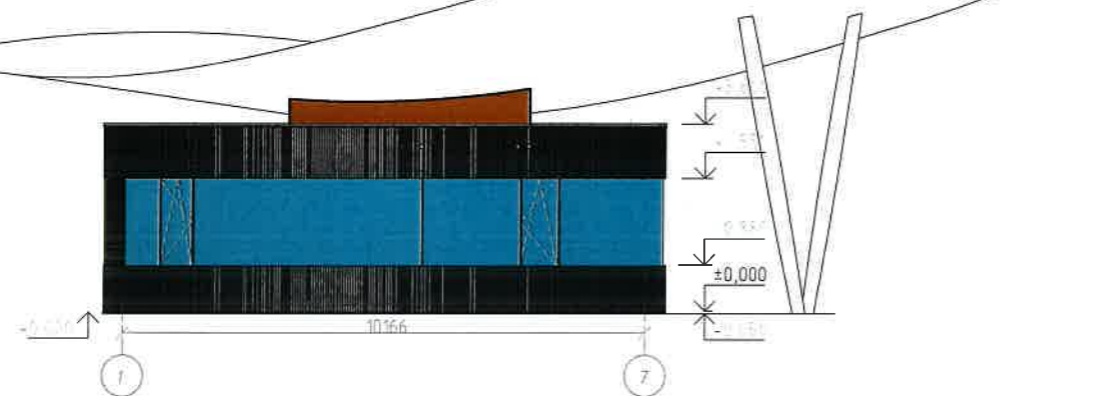
Согласовано

Инв. № подл. Подп. и дата. Взам. инв. №

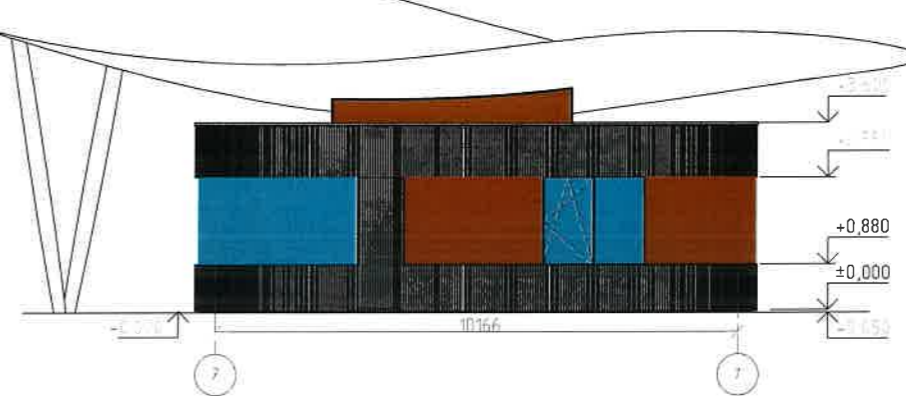


Изм.						Кол.уч.			Лист			№ док.			Подп.			Дата		
Разраб.						Семенова			[Подпись]			02.23								
Проверил						Мележиков			[Подпись]			02.23								
Н. контр.						Турунцев			[Подпись]			02.23								
ГИП						Мележиков			[Подпись]			02.23								
												МАН00-1.4Р/14-33-КПП.АР								
Подлежит проектированию и строительству и/или интернативный объект на территории объекта: «Всесезонный курорт «Манжерок», по адресу: Российская Федерация, Республика Алтай, Майминский район, район оз.Манжерокского, с юго-восточной стороны, а также земельный участок с кадастровым номером 04:01:020211:36, расположенный в с.Манжерок Майминского района Республики Алтай																				
Архитектурные решения												Стадия			Лист			Листов		
												РД			1					
Общие данные												ООО ГК «Инжзащита»								

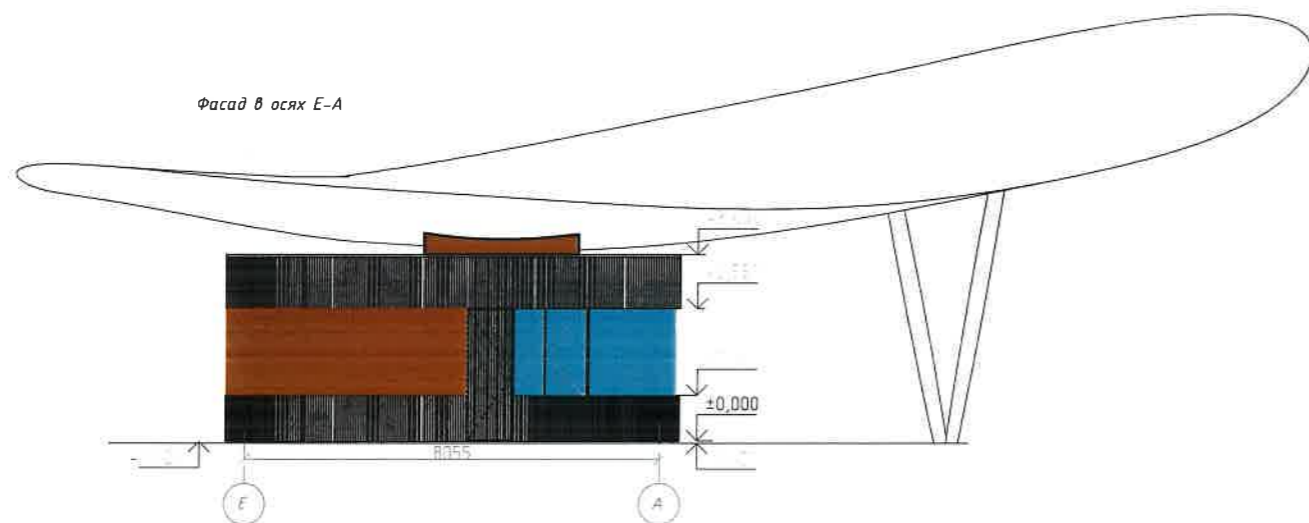
Фасад в осях 1-7



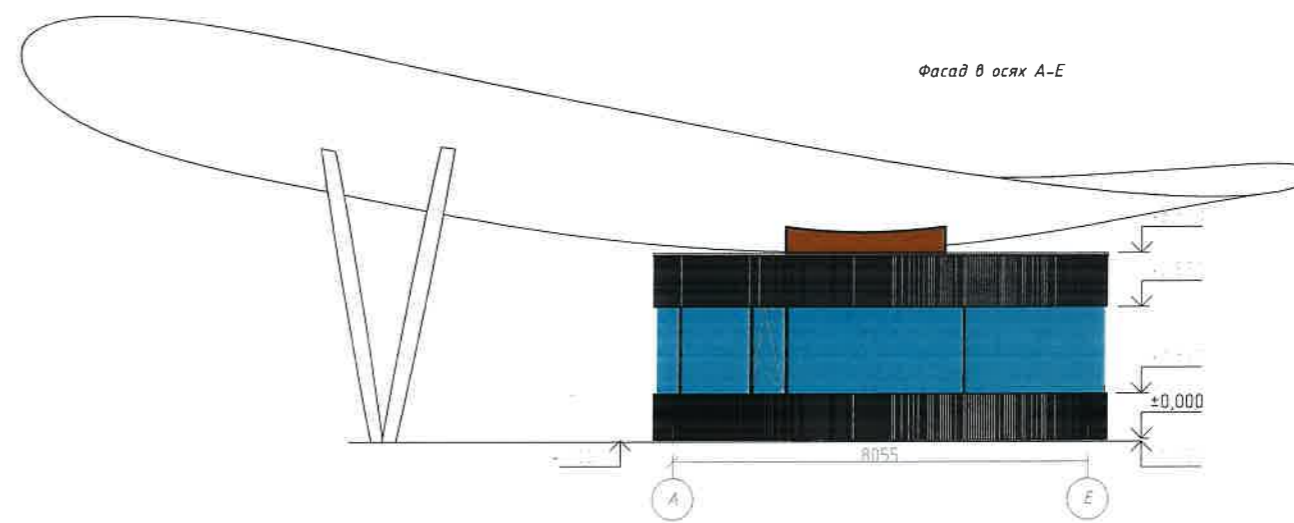
Фасад в осях 7-1






Фасад в осях E-A







Фасад в осях A-E



Условные обозначения:

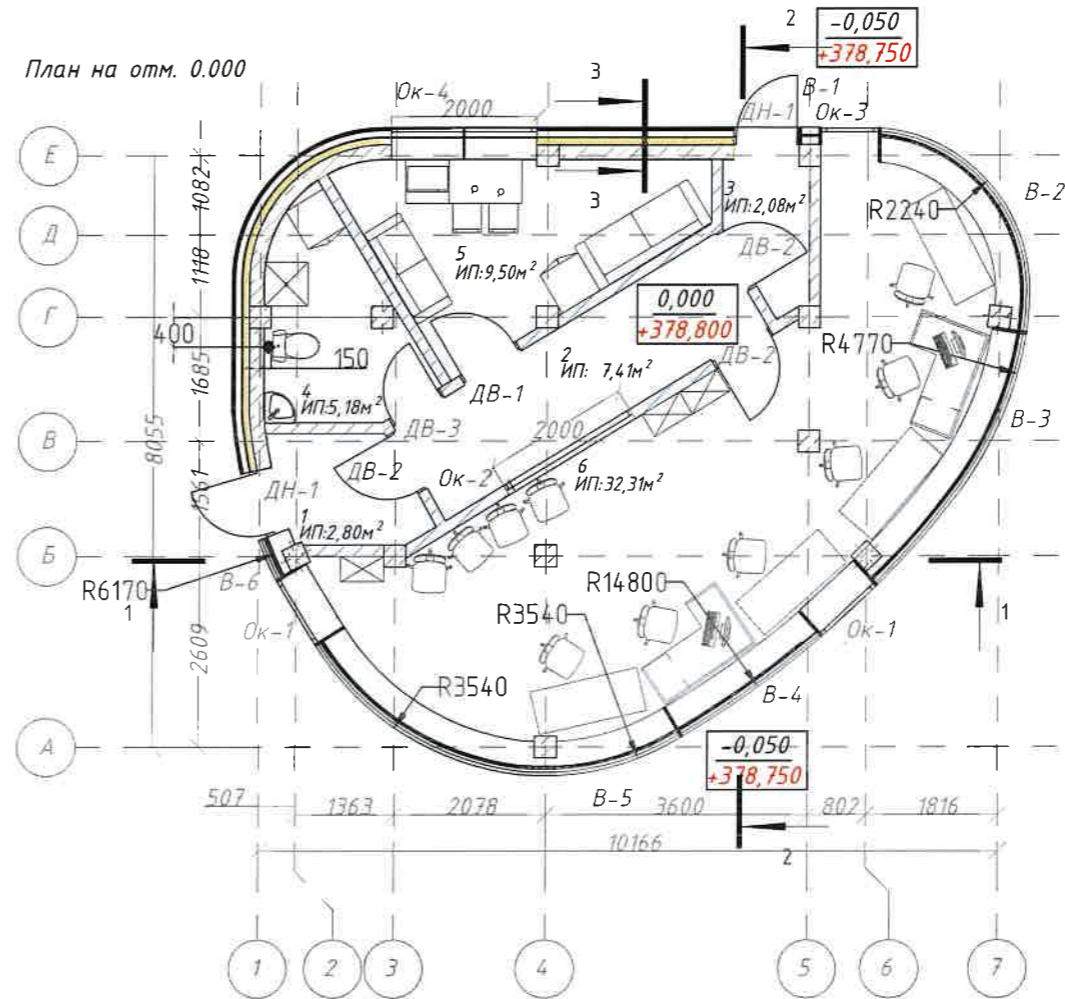
-  - деревянные ламели, цвет: "Дуб корбридж";
-  - металлические кассеты цвет: "Кортен";
-  - остекление;

ООО «СБД»
В ПРОИЗВОДСТВО РАБОТ
 ГИП **22.02.2023**
 Петров Е.П.

МАН00-14Р/14-33-КПП.АР					
<small>Подлежности проектированию и строительству альтернативной дъезд на территории объекта «Всесезонный курорт «Манжерок», по адресу: Российская Федерация, Республика Алтай, Майтинский район, район оз Манжерокского, с юго-восточной стороны, а также земельный участок с кадастровым номером 04:0102021136, расположенный в с.Манжерок Майтинского района Республики Алтай</small>					
Изм.	Колуч	Лист	№ док.	Подп.	Дата
Разраб.	Семенова				02.23
Проверил	Мележиков				02.23
Архитектурные решения					
Фасад в осях 1-7, 7-1, А-Е, Е-А					
Н. контр.	Турунцев				02.23
ГИП	Мележиков				02.23
				Стадия	Лист
				РД	2
				ООО ГК «Инжзащита»	

Согласовано

Инв. № подл. Подп. и дата. Взам. инв. №



Условные обозначения:

--- контур фундаментной плиты;

▨ перегородки из бетонного блока;

▨ сечение по несущей стене;

▨ сечение по витражу;

0,000
+378,800 - высотная отметка относительно: здания
балтийской системы высот

№	Наименование	Площадь, м2
1	Тамбур	2,8
2	Коридор (зона досмотра)	7,41
3	Тамбур	2,08
4	Санитарный узел	5,18
5	Комната отдыха персонала	9,5
6	Комната контроля	32,31
Всего:		59,28

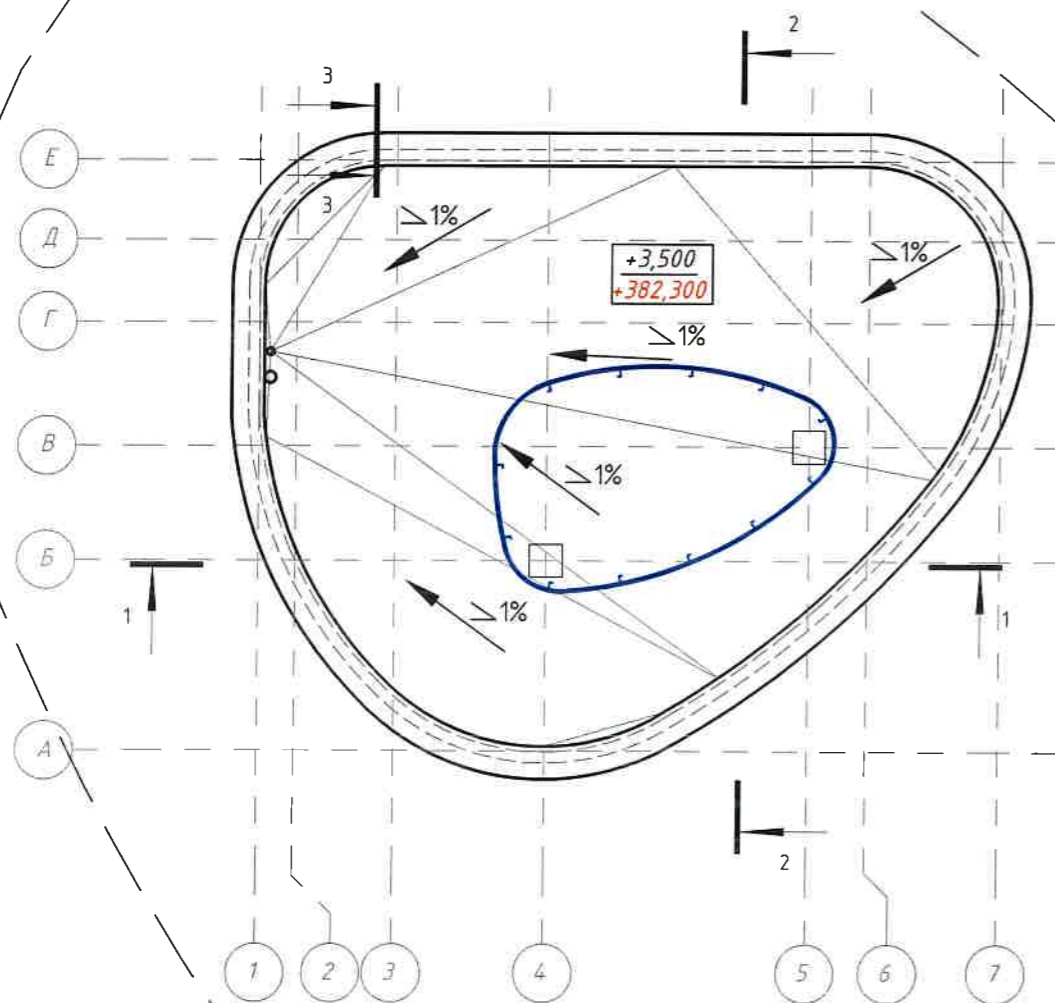


Примечание:

1. Разрез 1-1, 2-2 и 3-3 см. на листе 5.

Изм.						Ман00-1.4Р/14-33-КПП.АР		
Подлежащий проектированию и строительству альтернативный въезд на территорию объекта: «Всесезонный курорт «Манжерок», по адресу: Российская Федерация, Республика Алтай, Майминский район, район оз.Манжерокского, с юго-восточной стороны, а также земельный участок с кадастровым номером 04:01:020211:36, расположенный в с.Манжерок Майминского района Республики Алтай						Стадия	Лист	Листов
Разраб.	Семенова	02.23				РД	3	
Проверил	Мележиков	02.23				Архитектурные решения		
Н. контр.	Турунцев	02.23				План на отм. 0.000		
ГИП	Мележиков	02.23				ООО ГК «Инжзащита»		

План на отм. +3,500



Условные обозначения:

--- --- --- контур навеса;

□ □ □ □ сечение по парапету;

□ оцинкованный отлив по парапету;

— — — — — металлические кассеты по аквапанели;

+3,500
+382,300 - высотная отметка относительно: здания
балтийской системы высот

Примечание:
1. Разрез 1-1, 2-2 и 3-3 см. на листе 5.

ООО «СБД»
В ПРОИЗВОДСТВО РАБОТ
 ГИП **22.02.2023**
 Петров Е.П.

МАН00-1.4Р/14-33-КПП.АР					
Подлежащий проектированию и строительству альтернативный въезд на территорию объекта: «Всесезонный курорт «Манжерок», по адресу: Российская Федерация, Республика Алтай, Майминский район, район оз.Манжерокского, с юго-восточной стороны, а также земельный участок с кадастровым номером 04:01:020211:36, расположенный в с.Манжерок Майминского района Республики Алтай					
Изм.	Кол.уч.	Лист	№ док.	Подп.	Дата
Разраб.		Семенова		<i>[Signature]</i>	02.23
Проверил		Мележиков		<i>[Signature]</i>	02.23
Архитектурные решения					
План на отм. +3,500					
Н. контр.		Турунцев		<i>[Signature]</i>	02.23
ГИП		Мележиков		<i>[Signature]</i>	02.23
				Стадия	Лист
				РД	4
				Листов	
ООО ГК «Инжзащита»					

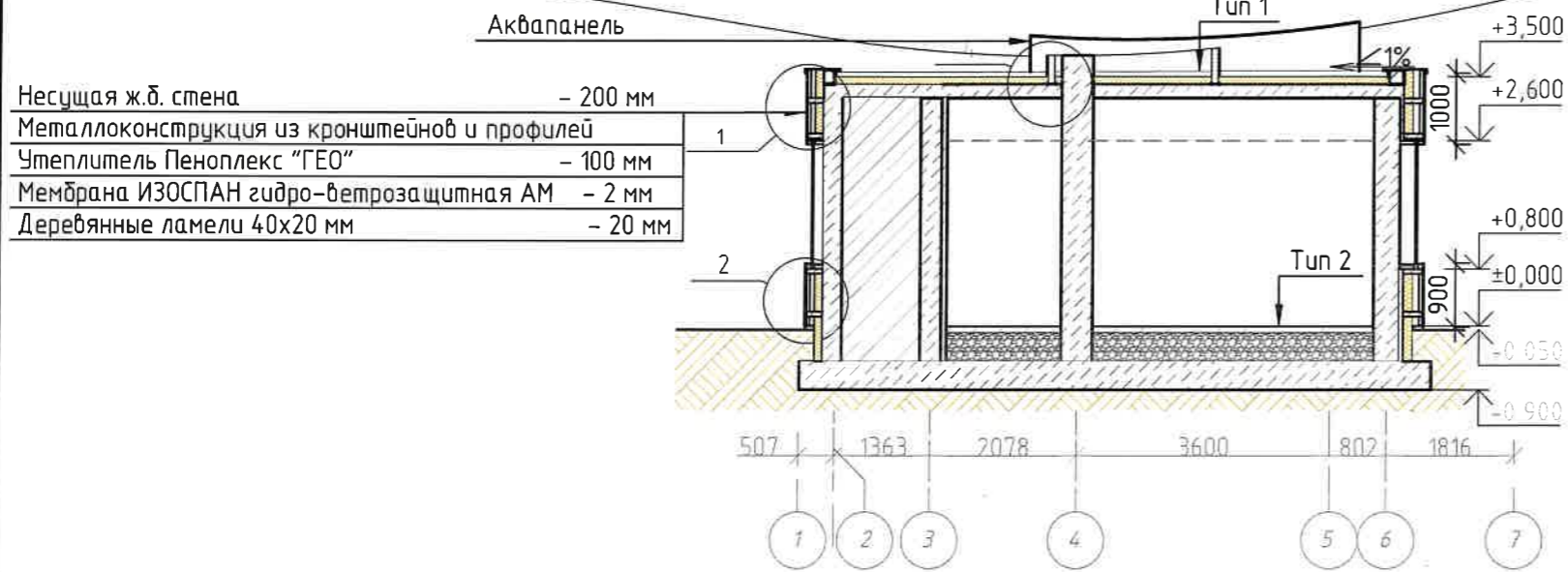
Согласовано

Взам. инв. №

Подп. и дата

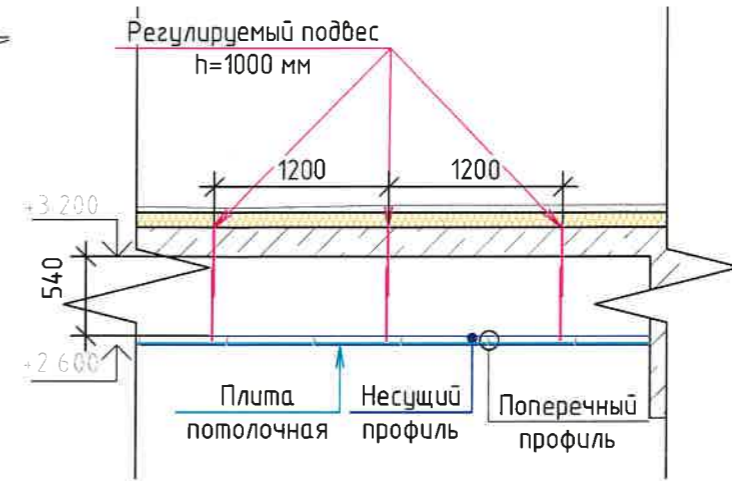
Инв. № подл.

Разрез 1-1



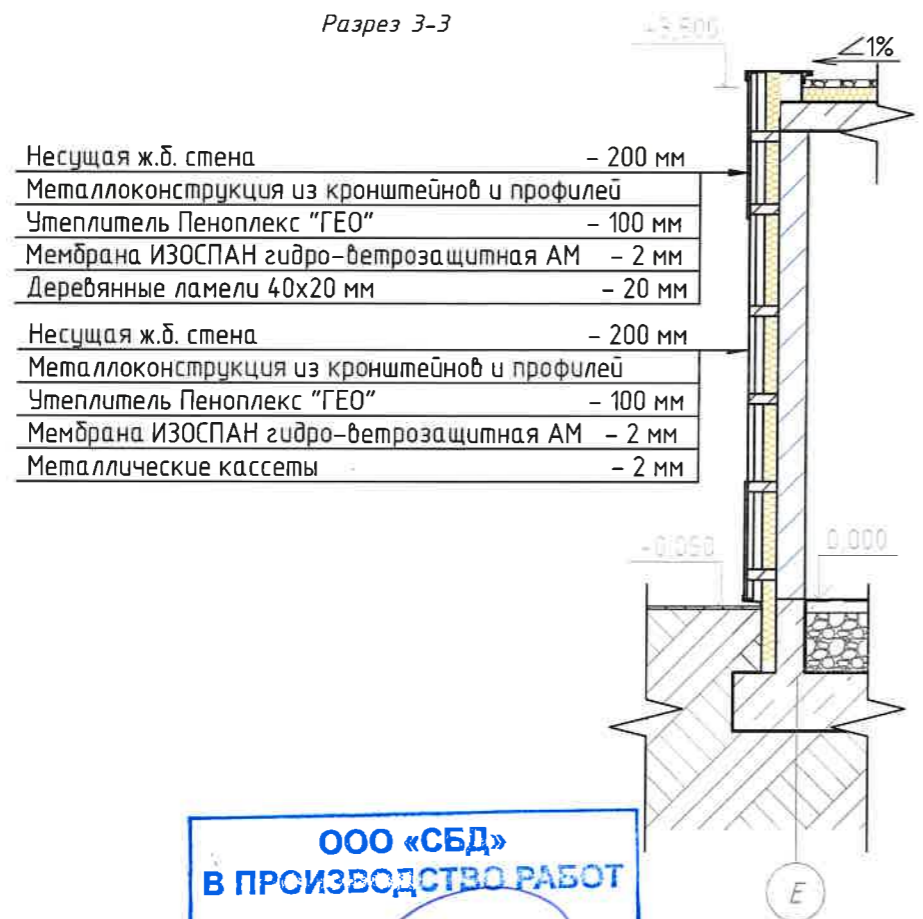
Несущая ж.б. стена	- 200 мм
Металлоконструкция из кронштейнов и профилей	
Утеплитель Пеноплекс "ГЕО"	- 100 мм
Мембрана ИЗОСПАН гидро-ветрозащитная АМ	- 2 мм
Деревянные ламели 40x20 мм	- 20 мм

Конструкция потолка



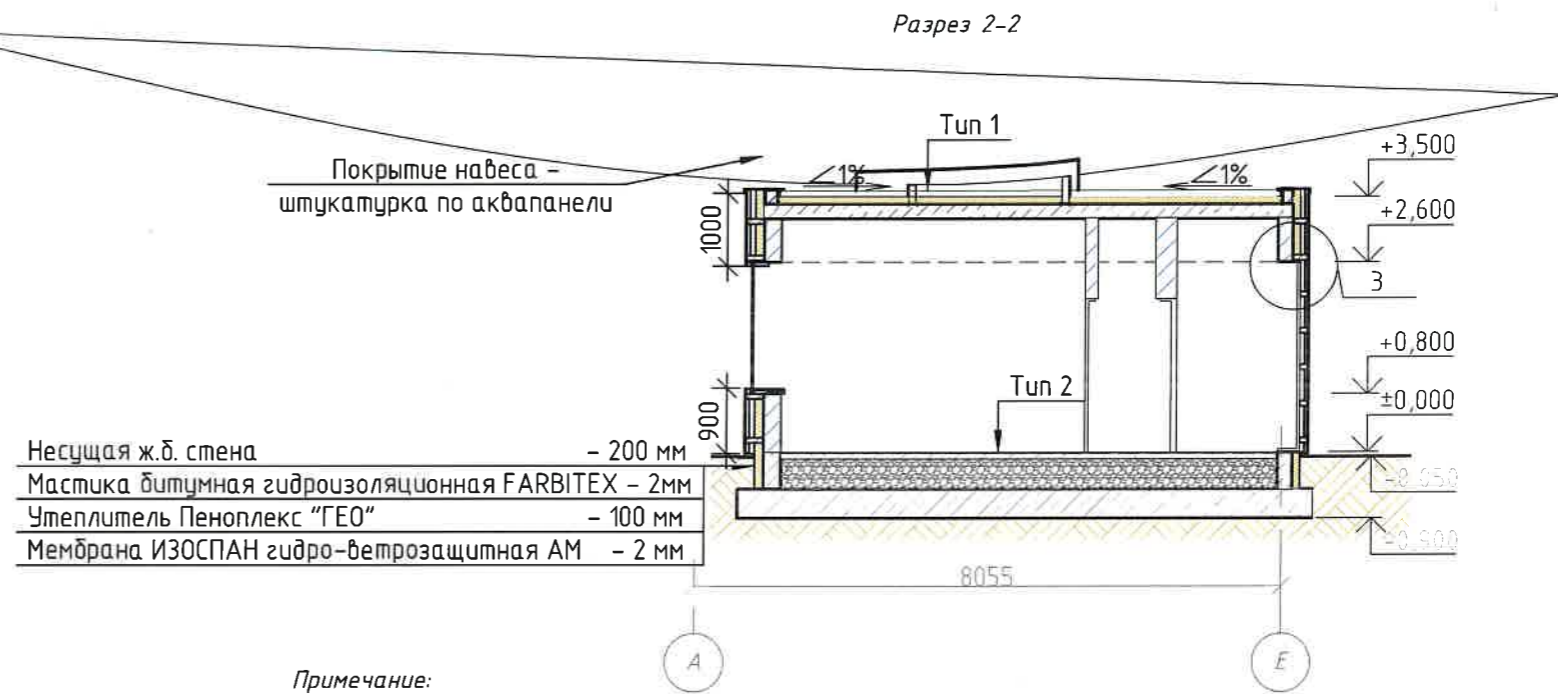
Экспликация отделки потолка			
Наименование элемента потолка	Кол-во	Примечание	Номер цвета или образец колера
Армстронг	59,28 м ²		Белый

Разрез 3-3



Несущая ж.б. стена	- 200 мм
Металлоконструкция из кронштейнов и профилей	
Утеплитель Пеноплекс "ГЕО"	- 100 мм
Мембрана ИЗОСПАН гидро-ветрозащитная АМ	- 2 мм
Деревянные ламели 40x20 мм	- 20 мм
Несущая ж.б. стена	- 200 мм
Металлоконструкция из кронштейнов и профилей	
Утеплитель Пеноплекс "ГЕО"	- 100 мм
Мембрана ИЗОСПАН гидро-ветрозащитная АМ	- 2 мм
Металлические кассеты	- 2 мм

Разрез 2-2



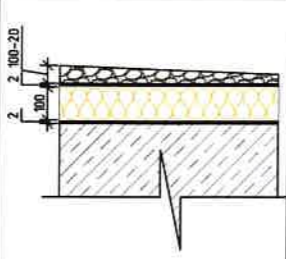
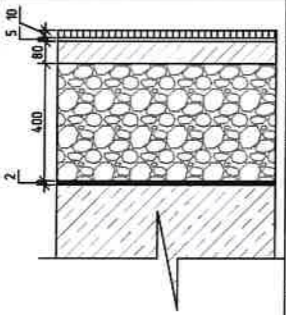
Несущая ж.б. стена	- 200 мм
Мастика битумная гидроизоляционная FARBITEX	- 2 мм
Утеплитель Пеноплекс "ГЕО"	- 100 мм
Мембрана ИЗОСПАН гидро-ветрозащитная АМ	- 2 мм

Примечание:
1. Узел 1, 2 и 3 см. на листе 8.

ООО «СБД»
В ПРОИЗВОДСТВО РАБОТ
ГИП 22.02.2023
Петров Е.П.

МАН00-1.4Р/14-33-КПП.АР					
<small>Подлежащий проектированию и строительству альтернативный въезд на территорию объекта: «Всесезонный курорт «Манжерок», по адресу: Российская Федерация, Республика Алтай, Майминский район, район оз.Манжерокского, с юго-восточной стороны, а также земельный участок с кадастровым номером 04:01:020211:36, расположенный в с.Манжерок Майминского района Республики Алтай</small>					
Изм.	Кол.уч.	Лист	№ док.	Подп.	Дата
Разраб.	Семенова				02.23
Проверил	Мележиков				02.23
Н. контр.	Турдыев				02.23
ГИП	Мележиков				02.23
Архитектурные решения					Стадия
Разрезы 1-1, 2-2, 3-3, конструкция потолка					РД
					Лист
					5
					Листов
					ООО ГК «Инжзащита»

Согласовано
Инв. № подл.
Подп. и дата
Взам. инв. №

Состав (пирог) пола и кровли				Спецификация проемов					
Наименование или номер помещения	Тип пола по проекту	Схема пола	Элементы пола и их толщина, мм	Поз. обозн.	Обозначение	Наименование	Кол.-во	Масса ед., кг	Примеч.
Кровля	1		Покрытие Тип 1: Кровля - Гранитный щебень фр. 20-40 - 20-100 мм - Мембрана ИЗОСПАН гидро-ветрозащитная АМ - 2 мм - Утеплитель Пеноплекс "ГЕО" - 100 мм - Мембрана ИЗОСПАН гидро-ветрозащитная АМ - 2 мм Ширина покрытия ≈ 150 мм - Железобетонная плита перекрытия	В-1	Индивидуального изготовления. Производитель: Crystalvision	Витраж 1800(н)-300(л)	1		Алюминий, стекло
				В-2		Витраж 1800(н)-3900(л), R=2240	1		Алюминий, стекло
				В-3		Витраж 1800(н)-4050(л), R=4770	1		Алюминий, стекло
				В-4		Витраж 1800(н)-2350(л), R=14800	1		Алюминий, стекло
				В-5		Витраж 1800(н)-4800(л), R=3540	1		Алюминий, стекло
				В-6		Витраж 1800(н)-1550(л), R=6170			Алюминий, стекло
1-6	2		Покрытие Тип 2: - Керамический гранит с нескользящей поверхностью по ГОСТ 6787-2001 - 10 мм - Клеевой состав на основе цемента (по ГОСТ Р 56387-2015) - 5 мм - Ц.п. стяжка - 80 мм - Керамзит - 400 мм - Мастика битумная гидроизоляционная FARBITEX - 2 мм Ширина покрытия ≈ 200 мм - Железобетонная фундаментная плита	Ок-1	ГОСТ 21519-2003 Производитель: Crystalvision	О А СПД 10-18 ПО	2		Алюминий, стекло
				Ок-2		О А СПО 20-18 Р	1		Алюминий, стекло
				Ок-3		О А СПД 8-18 ПО	1		Алюминий, стекло
				Ок-4		О А СПД 20-18 ПО	1		Алюминий, стекло
				Дверной блок					
				Дн-1	ГОСТ 23747-2015	ДПН Г Л Оп Р 2600x900	2		Алюминий
				Дв-1	ГОСТ 30970-2014	ДПВ Г Бпр Оп Пр 2100x900	1		ПВХ
				Дв-2		ДПВ Г Бпр Оп Л 2100x900	3		ПВХ
				Дв-3		ДПВ Г Бпр Оп Л 2100x800	1		ПВХ

Ведомость отделки помещений

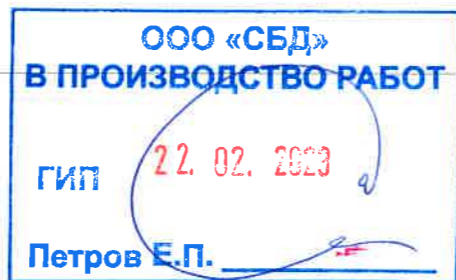
Номер помещения	Вид отделки помещений							Примечание
	Потолок	Площадь, м²	Стены, перегородки	Площадь, м²	Колонны	Площадь, м²	Плинтус	
1, 2, 3, 4	Подвесной потолок Армстронг. Плиты потолочные по металлическому каркасу из реек, угловых профилей, пружинных подвесов и дюбелей	17,47	Штукатурка, Грунтовка бетонных поверхностей, нанесение дисперсионного клея, покрытие керамической плиткой "Керлайф" (или эквивалент)	117,12	Штукатурка, Грунтовка бетонных поверхностей, нанесение дисперсионного клея, металлические кассеты - 2 мм	51,4	Из плитки по типу "сапожок"	36,6
5, 6		41,81						Штукатурка с последующим покрытием краской "Тиккурила" Argentum 20" (или эквивалент)

МАН00-1.4Р/14-33-КПП.АР

Подлежащий проектированию и строительству альтернативный въезд на территорию объекта: «Всесезонный курорт «Манжерок», по адресу: Российская Федерация, Республика Алтай, Майминский район, район оз.Манжерокского, с юго-восточной стороны, а также земельный участок с кадастровым номером 04:01:020211:36, расположенный в с.Манжерок Майминского района Республики Алтай

Изм.	Кол.уч.	Лист	№ док.	Подп.	Дата
Разраб.		Семенова			02.23
Проверил		Мележиков			02.23
Н. контр.		Туртунцев			02.23
ГИП		Мележиков			02.23

Архитектурные решения	Стадия	Лист	Листов
	РД	6	
Спецификация проемов, Состав (пирог) пола и кровли, Ведомость отделки помещений			ООО ГК «Инжзащита»

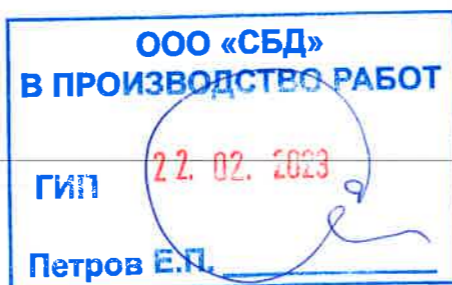


Ведомость наружной отделки фасадов

Позиция отделки	Наименование элемента фасада	Наименование материала, способ отделки	Кол-во	Примечание	Наименование и номер эталона цвета или образец колера
1	Плоскость стены (металлические кассеты)	-наружная стена; -металлоконструкция из кронштейнов и профилей; -утеплитель Пеноплекс "ГЕО" -100мм; -металлоконструкция из кронштейнов и профилей; -мембрана ИЗОСПАН гидро-ветрозащитная АМ -2мм; -металлические кассеты -2мм	h=1,8 м l=8,7 м S=15,7 м ²		Цвет металлических кассет - "Кортен" Производитель: "Бастсион"
2	Плоскость стены (деревянные ламели)	-наружная стена; -металлоконструкция из кронштейнов и профилей; -утеплитель Пеноплекс "ГЕО" -100мм; -металлоконструкция из кронштейнов и профилей; -мембрана ИЗОСПАН гидро-ветрозащитная АМ -2мм; -деревянные ламели 40x20 мм -12 мм	h=1,00 м l=32,5 м S=32,5 м ² (в. рейки); h=0,9 м l=30,7 м S=27,6 м ² (н. рейки); h=2,6 м l=1,8 м S=4,7 м ² (дверные рейки)		Цвет деревянных ламелей - "Дуб кордбридж"

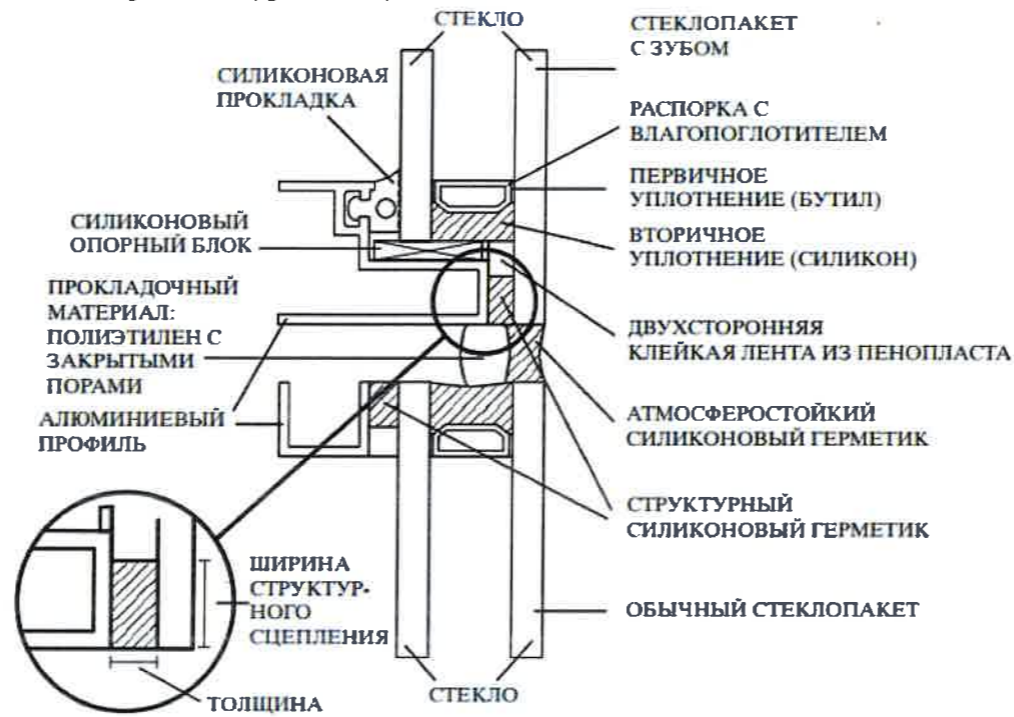
Ведомость наружной отделки фасадов

3	Отделка колонн на кровле	-наружная колонна; -металлоконструкция из швеллеров и профилей; -металлические кассеты - 2 мм	h=0,4-0,8 5 м l=12,5 м S=9,0 м ²		Производитель: "Бастсион"
4	Подвальные стены	-наружная стена (железобетон); -мастика битумная гидроизоляционная FARBITEX- 2мм; -утеплитель Пеноплекс "ГЕО" -100мм; -мембрана ИЗОСПАН гидро-ветрозащитная АМ 2 мм	h=0,50 м l=32,5 м S=16,25 м ²		
5	Наружные двери	Из алюминиевых профилей с покрытием деревянными ламелями	2 шт.		Цвет деревянных ламелей - "Дуб кордбридж"
6	Витражи	Из алюминиевых профилей, с заполнением стеклопакетом	6 шт.		Производитель: "Crystalvision"
7	Наружные окна	Из алюминиевых профилей, с заполнением стеклопакетом	4 шт.		Производитель: "Crystalvision"
8	Оцинкованный отлив	Оцинкованный отлив	49,0 пог.м (1), 32,3 пог.м (2), 32,5 пог.м (3)	1-обрамление витражной системы, 2-обрамление кровельного парапета, 3-обрамление низа деревянных ламелей	

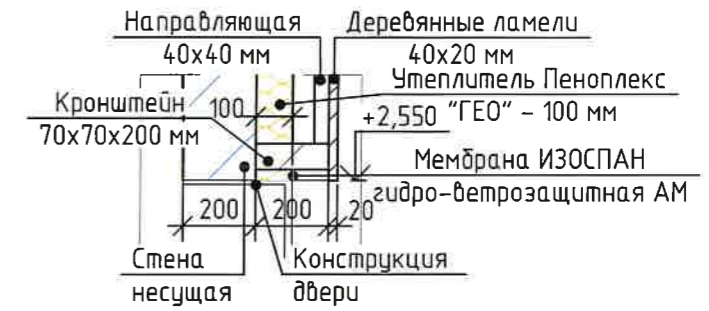


Изм.						Кол.уч.			Лист			№ док.			Подп.			Дата		
МАН00-1.4Р/14-33-КПП.АР																				
Подлежащий проектированию и строительству альтернативный въезд на территорию объекта: «Всесезонный курорт «Манжерок», по адресу: Российская Федерация, Республика Алтай, Майминский район, район оз.Манжерокского, с юго-восточной стороны, а также земельный участок с кадастровым номером 04:01:020211:36, расположенный в с.Манжерок Майминского района Республики Алтай																				
Архитектурные решения												Стадия	Лист	Листов						
Ведомость наружной отделки фасадов												РД	7							
ООО ГК «Инжзащита»																				

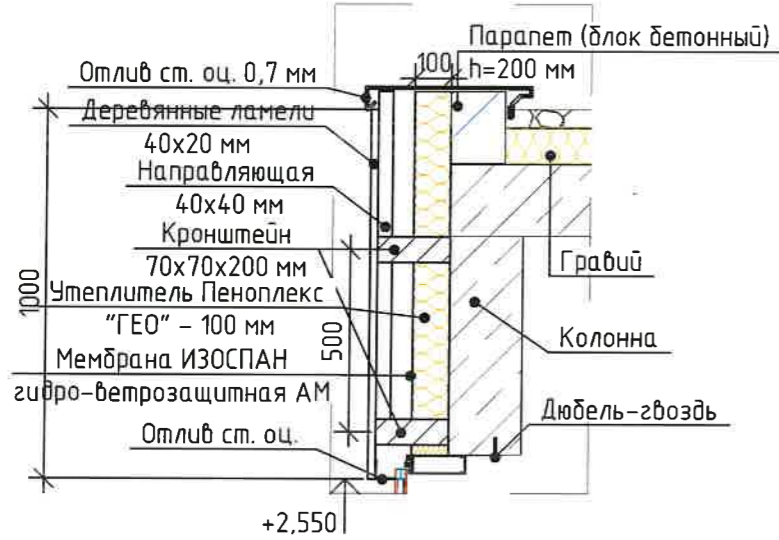
Типовой узел конструкции витража М 1:10



Узел 1 М 1:20

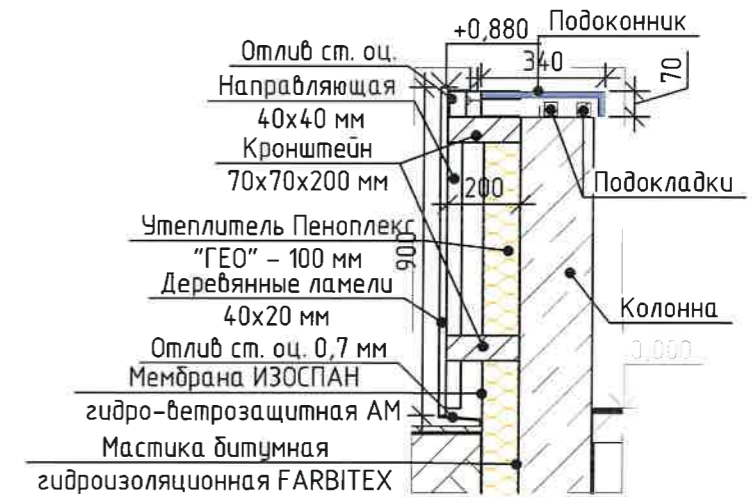


Узел 3 М 1:20



ООО «СБД»
В ПРОИЗВОДСТВО РАБОТ
ГИП 22.02.2023
Петров Е.П.

Узел 2 М 1:20



Узел 4 М 1:10



Примечание:

1. Узел 1, 2 и 3 см. на листе 5.

МАН00-1.4Р/14-33-КПП.АР							
Подлежащий проектированию и строительству альтернативный въезд на территорию объекта: «Всесезонный курорт «Манжерок», по адресу: Российская Федерация, Республика Алтай, Майминский район, район оз.Манжерокского, с юго-восточной стороны, а также земельный участок с кадастровым номером 04:01:020211:36, расположенный в с.Манжерок Майминского района Республики Алтай							
Изм.	Кол.уч.	Лист	№ док.	Подп.	Дата		
Разраб.		Семенова			02.23		
Проверил		Мележиков			02.23		
Н. контр.		Турунцев			02.23		
ГИП		Мележиков			02.23		
Архитектурные решения					Стадия	Лист	Листов
					РД	8	
Узлы					ООО ГК «Инжзащита»		