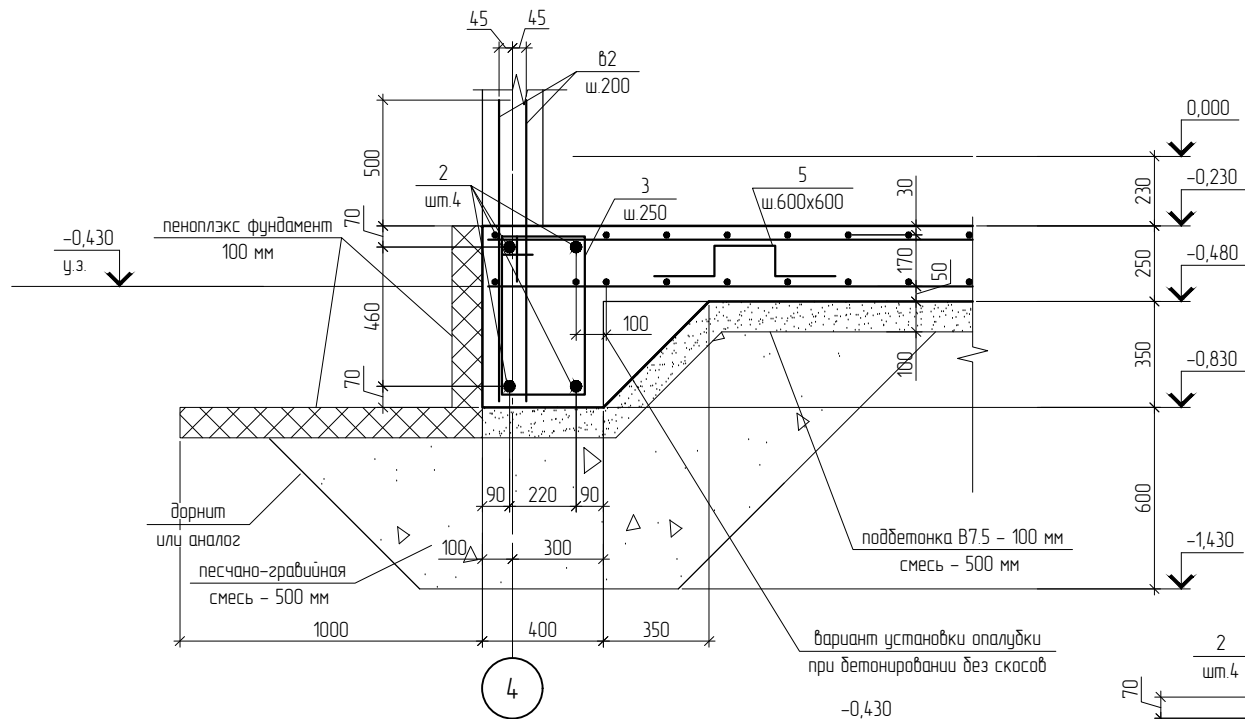
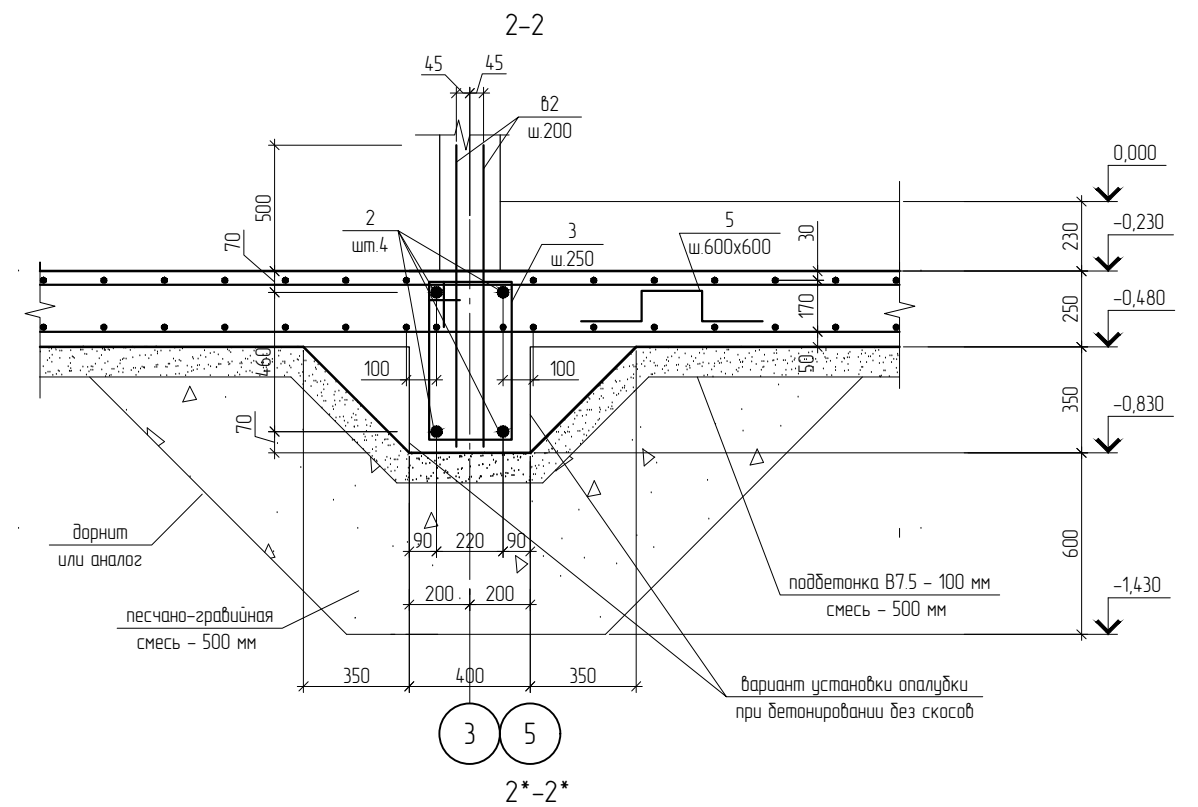


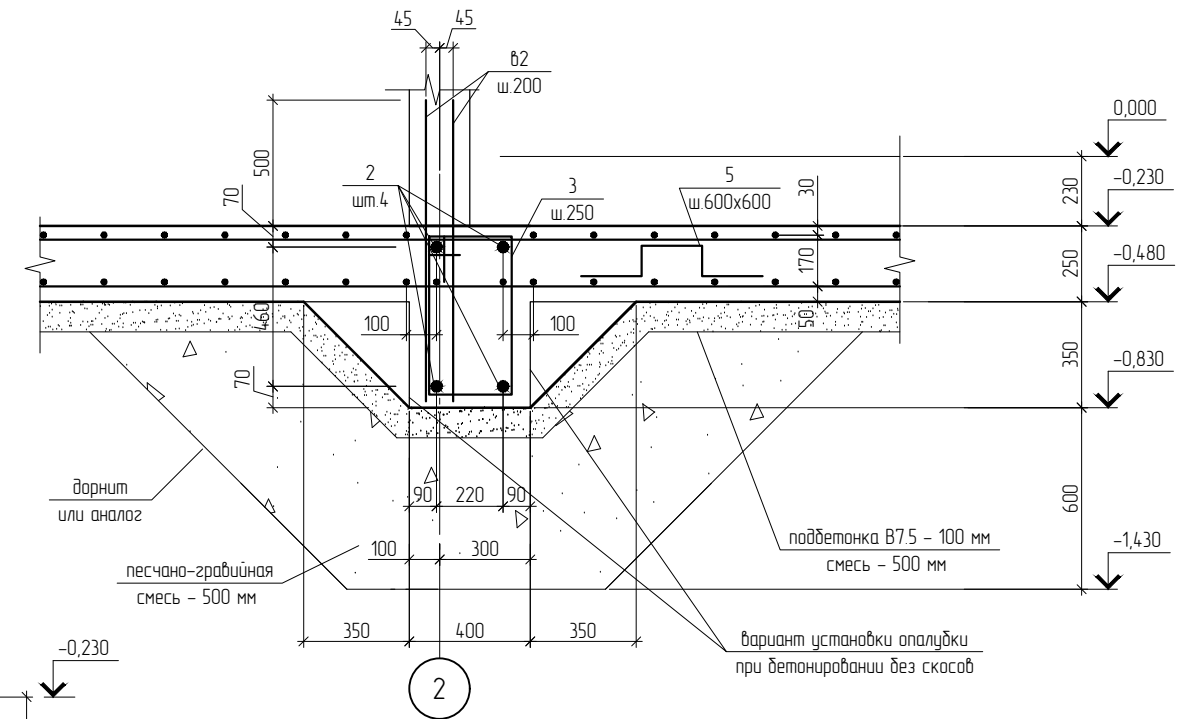
1 7
1*-1*



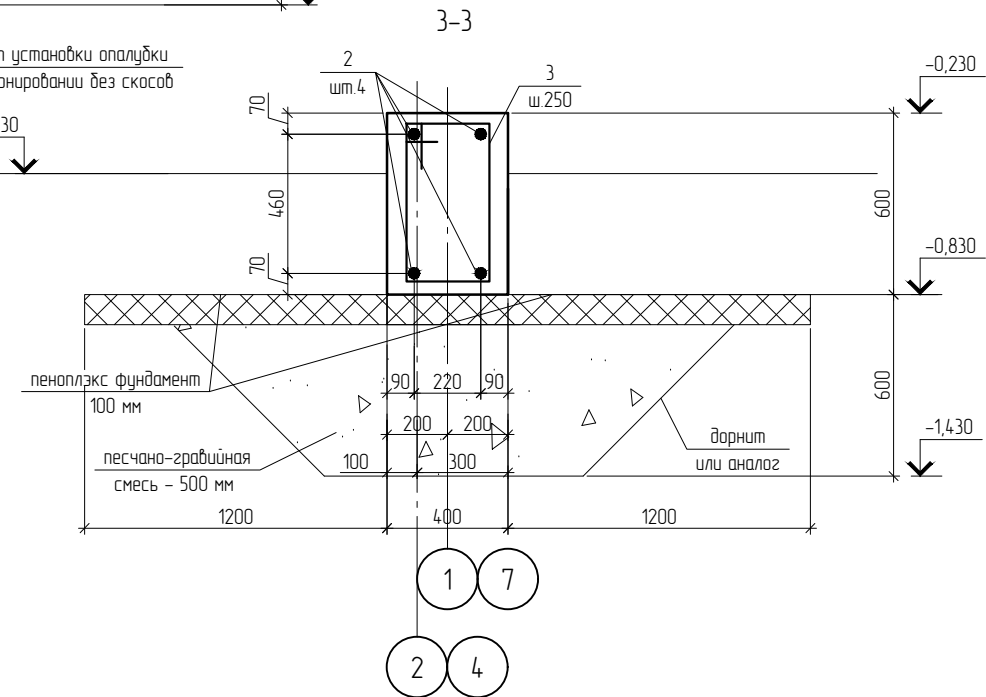
4



3 5
2*-2*



2



1 7
2 4

1. Расположение разрезов смотри листы 3-4.
2. Выполнение подбетонки и армирование фундаментов выполнять после устройства наружных сетей и вводов в здание
3. Схемы расположения выпусков смотри лист 5
4. Спецификацию смотри лист 8
5. Стыковку арматуры выполнять вразбежку не более 50% стержней в одном сечении. Перехлест арматуры принимать 50d.
6. Песчано-гравийную смесь выполнять с коэффициентом стандартного уплотнения 0.95