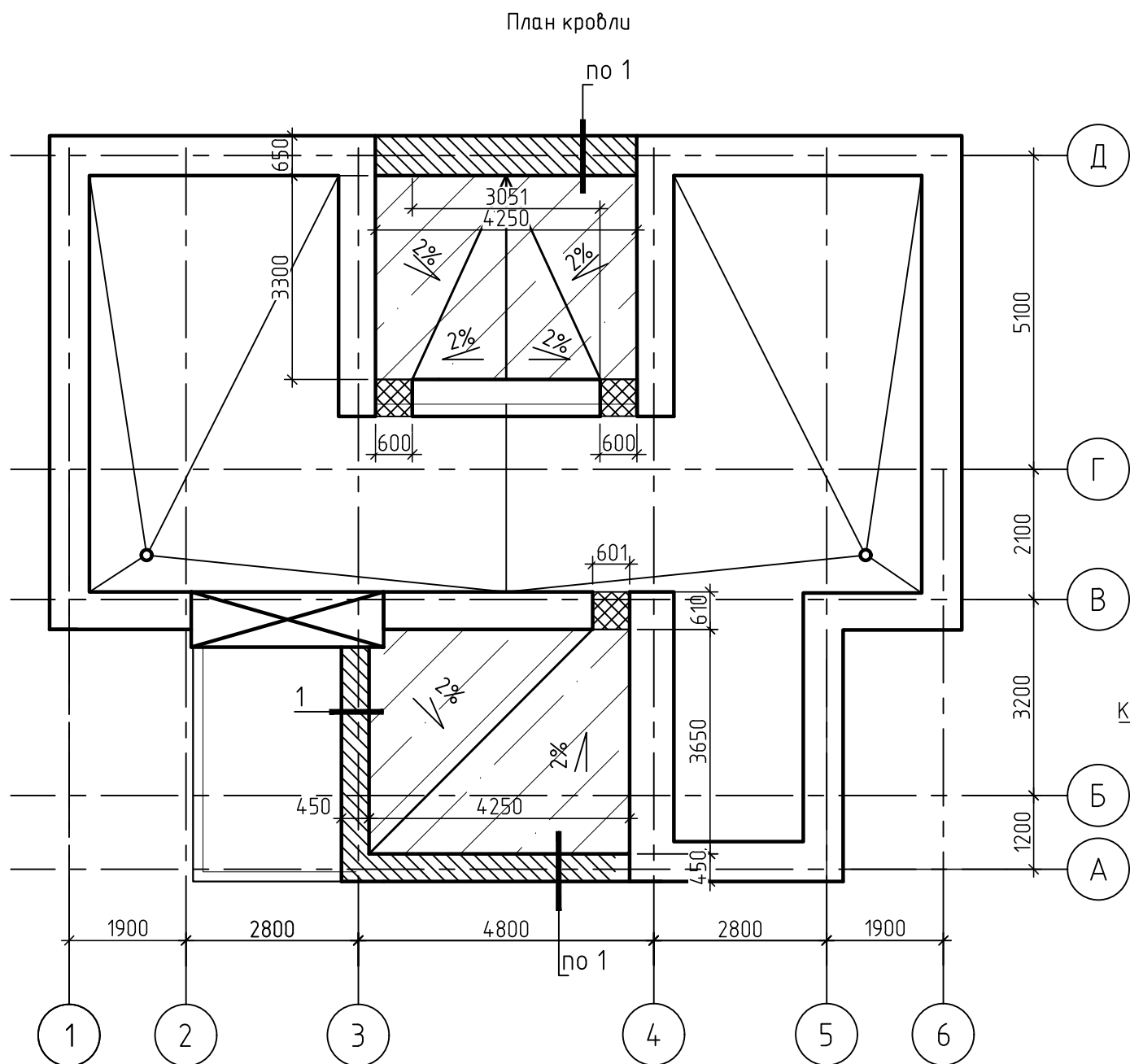



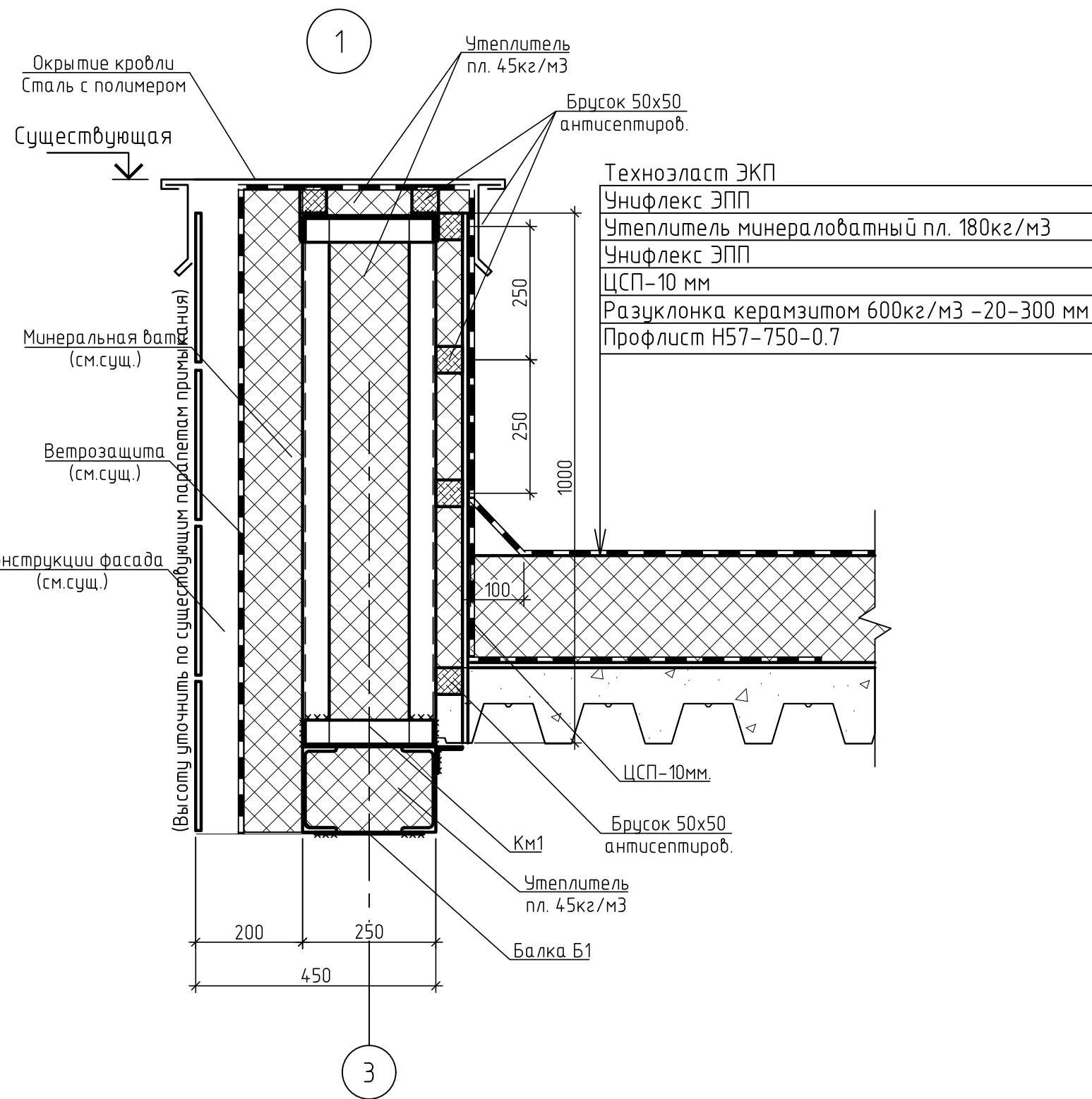


Инв. № подл.	Подп. и дата	Взам. инв. №	Согласовано			

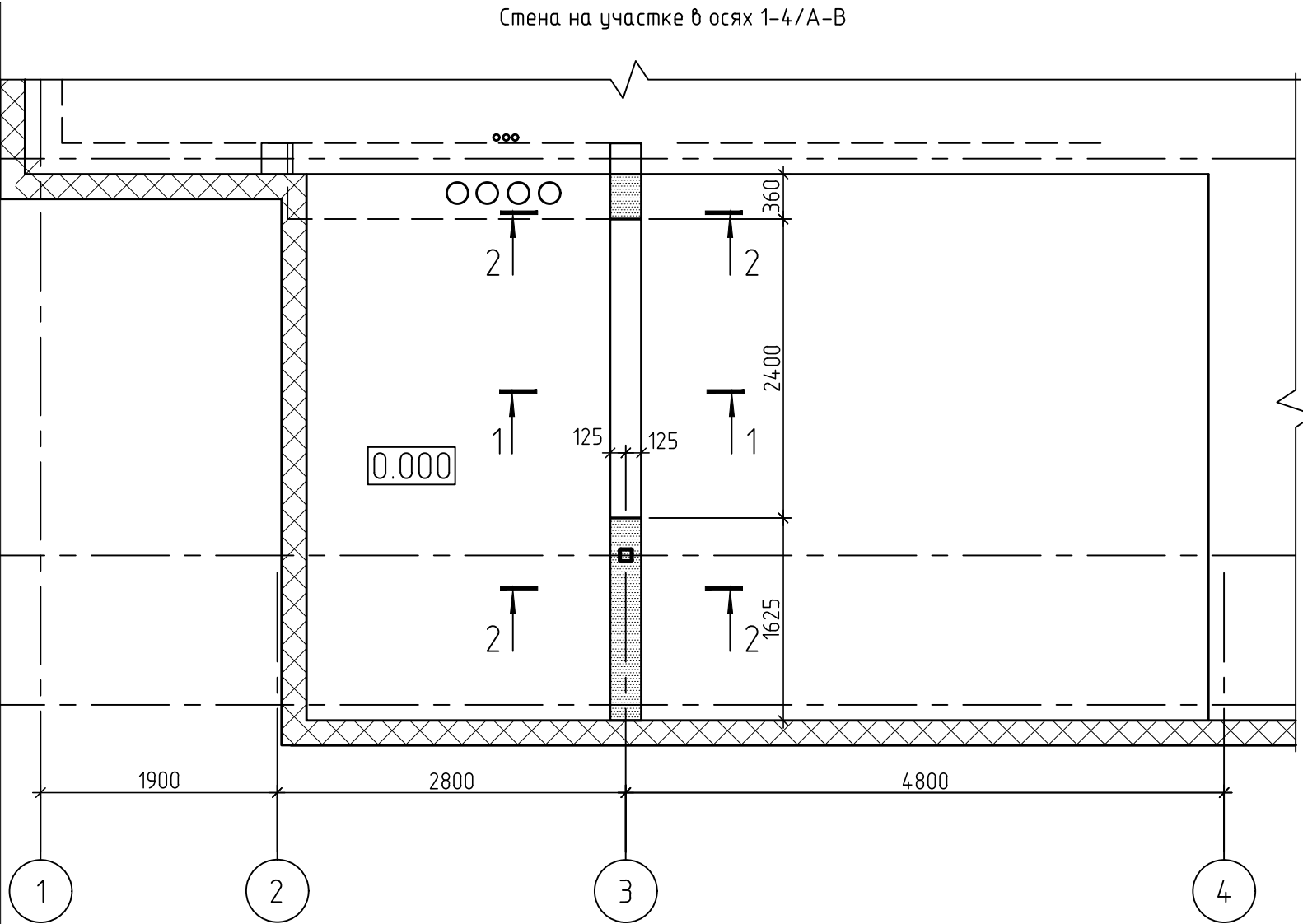
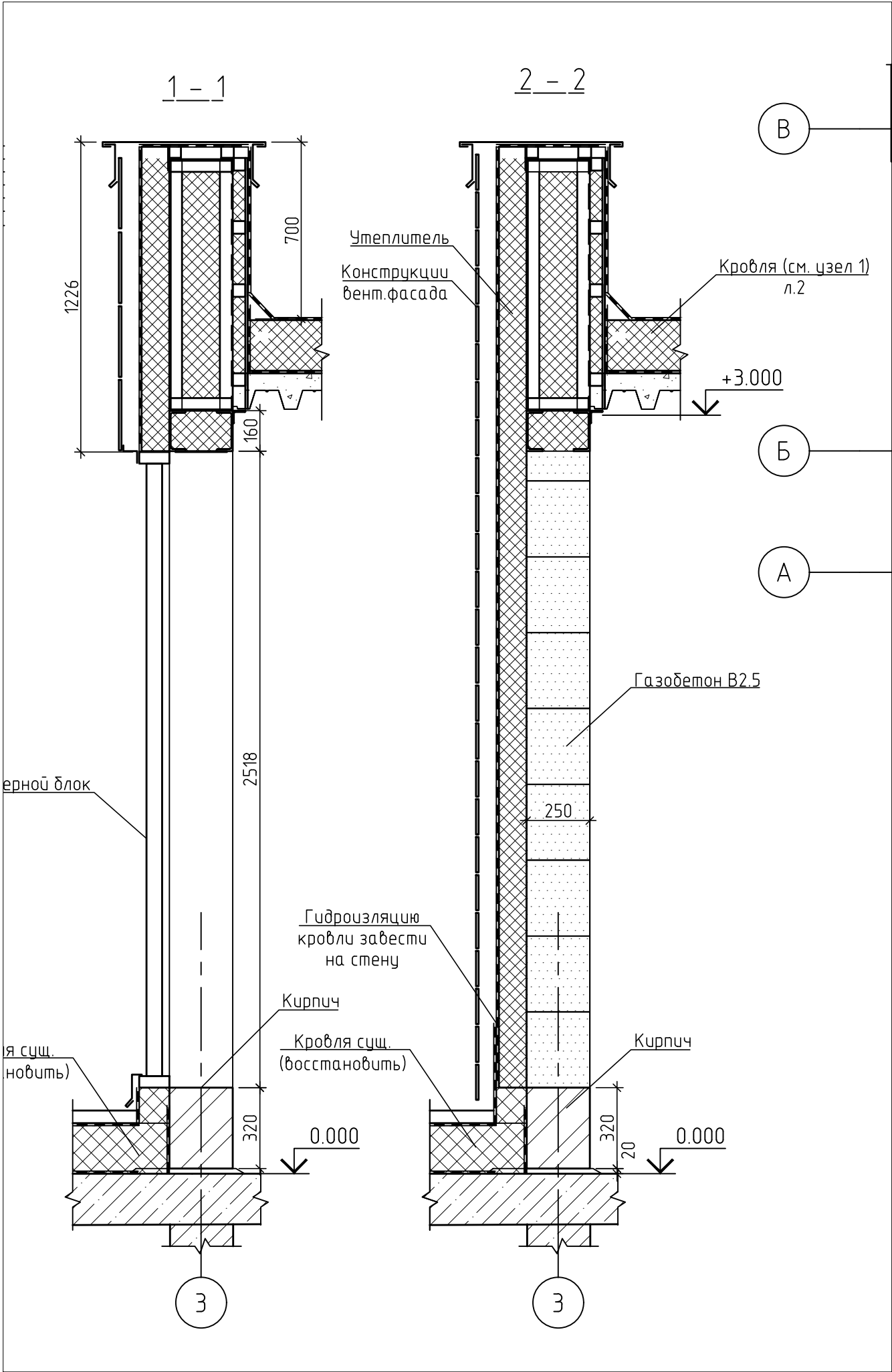


Условные обозначения	
	Кровля проектируемая
	Парапет проектируемый
	Проемы в сущ. парапете для пропуска дождевой воды



						- АС			
						г.Санкт-Петербург, ул.Новая, д.51, кв.32			
Изм.	Кол.уч.	Лист	№ док	Подп.	Дата	Покрытия над балконами	Стадия	Лист	Листов
Разраб.		Самылин			01.12.20		Р	2	8
ГИП		Горский			01.12.20				
Н.контр.					01.12.20	План кровли. Узел 1 к плану кровли.			

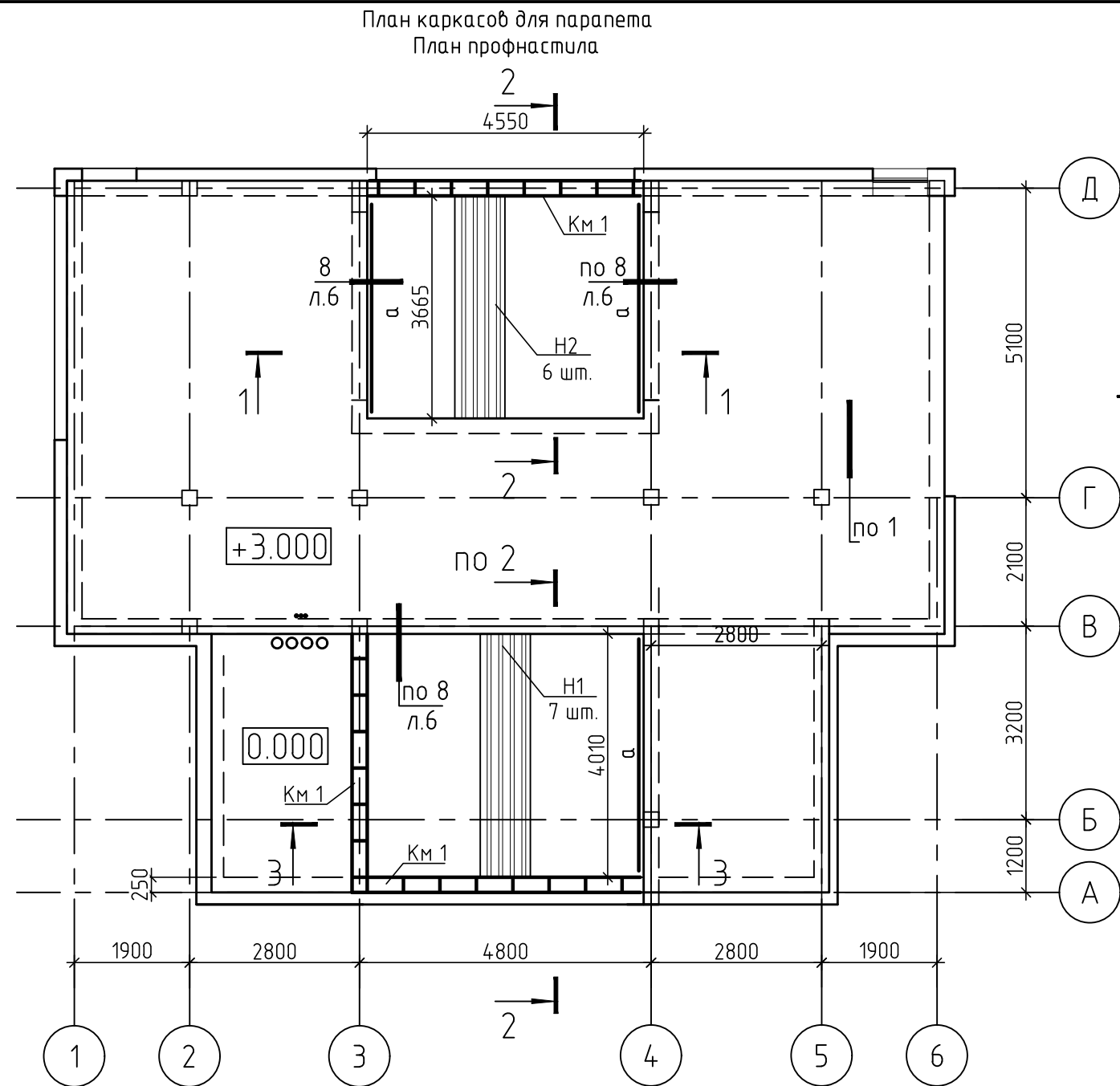
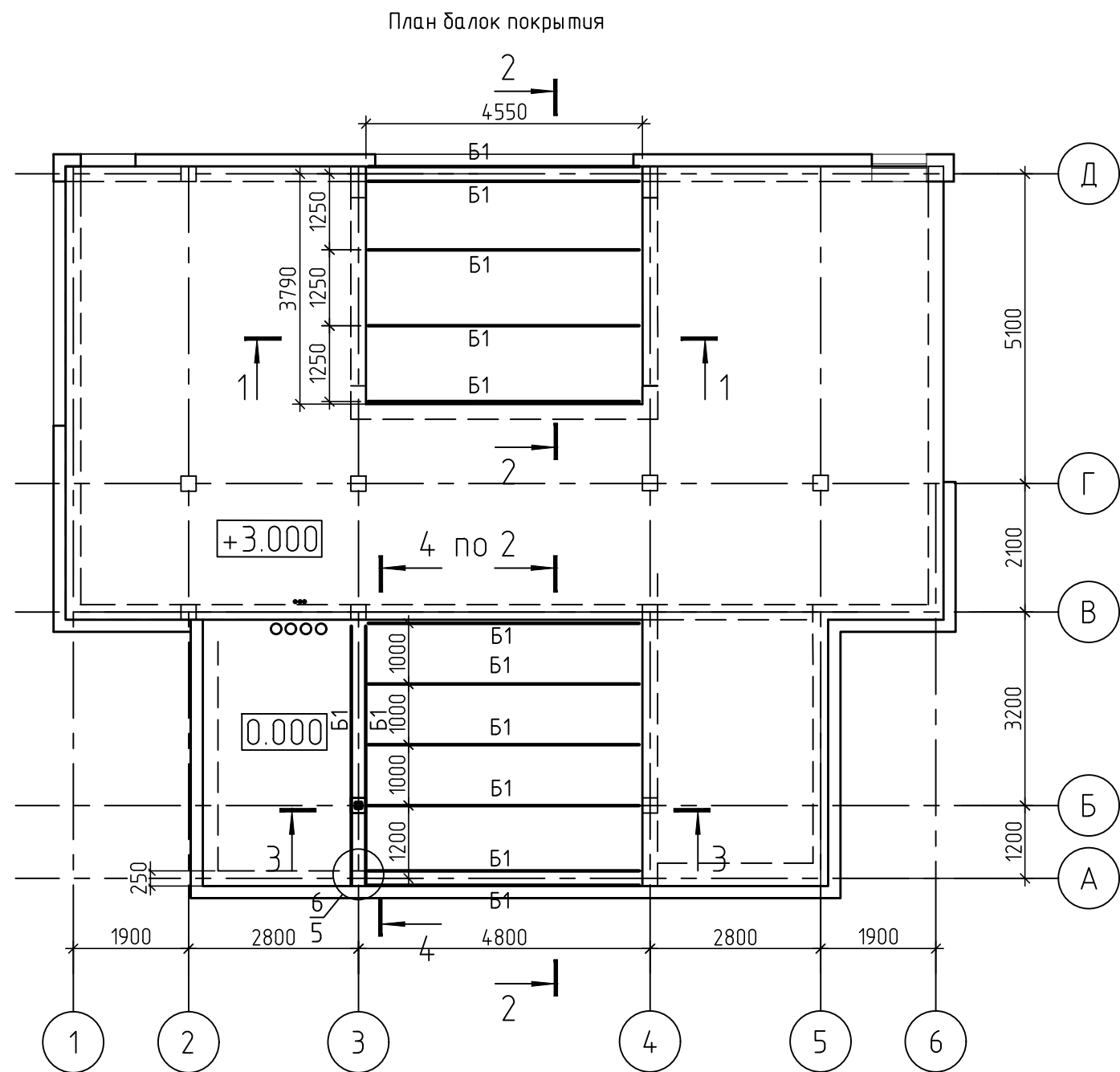
Согласовано					
Взам. инв. №					
Подп. и дата					
Инв. № подл.					



1. Гидроизоляцию кровли балкона завести на 400 мм под вент фасад. Конструкцию узла примыкания эксплуатируемой кровли определить по месту при вскрытии существующей. Конструкцию повторить.
2. Состав стены вент фасада, подсистему, материалы и их толщины определить при вскрытии. Конструкцию повторить.
3. Количество материалов для восстановления фасадов и стен определить при по месту.
4. Все деревянные элементы парапетов антисептировать.
5. Уклоны проектируемых кровель определить по месту по факту определения отметок существующих кровель в местах примыкания к ним.
6. При необходимости для организации разуклонок под ЦСП применить деревянные направляющие.
7. Окрытие парапетов выполнять по образцу существующих, используя подобные материалы и цвет по RAL.

						-АС			
						г.Санкт-Петербург, ул.Новая, д.51, кв.32			
Изм.	Кол.уч.	Лист	№ док	Подп.	Дата	Покрытия над балконами	Стадия	Лист	Листов
Разраб.		Самылин			01.12.20		Р	3	8
ГИП		Горский			01.12.20				
Н.контр.					01.12.20	Стена на участке 1-4/А-В. Разрез 1-1,2-2			

Согласовано		
Взам. инв. №		
Подп. и дата		
Инв. № подл.		



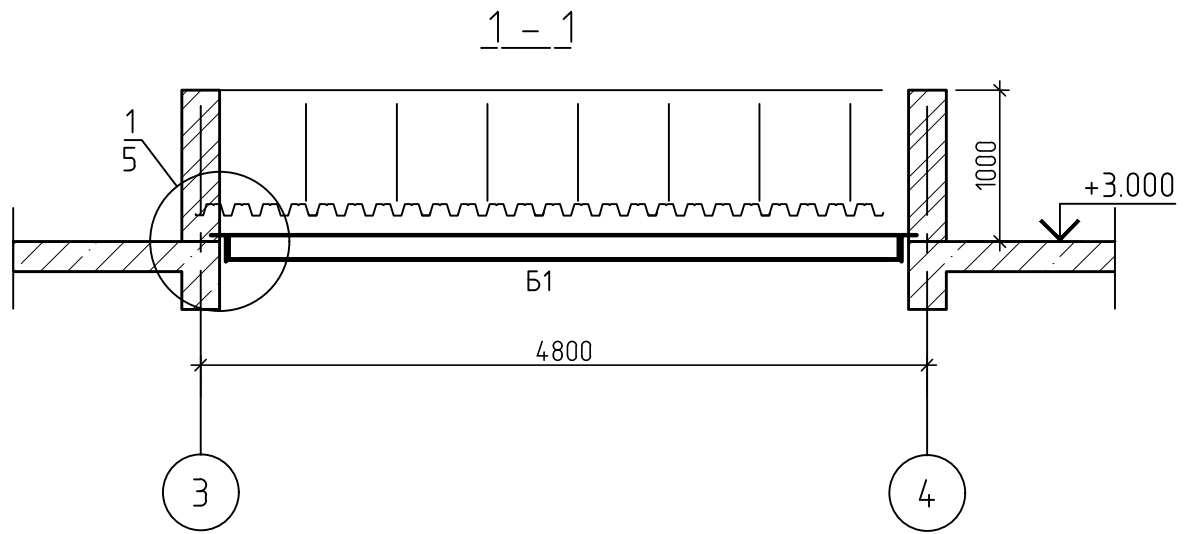
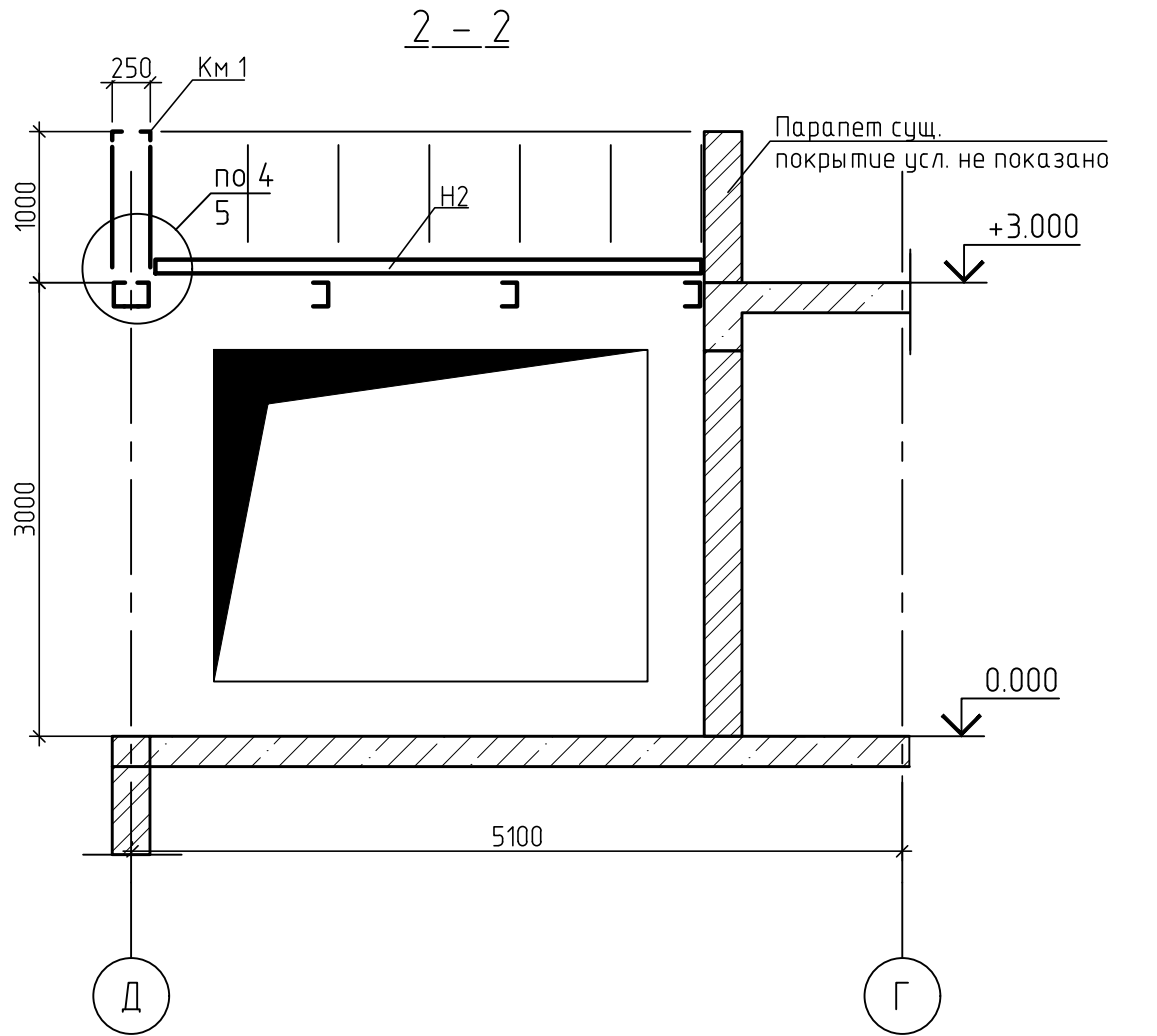
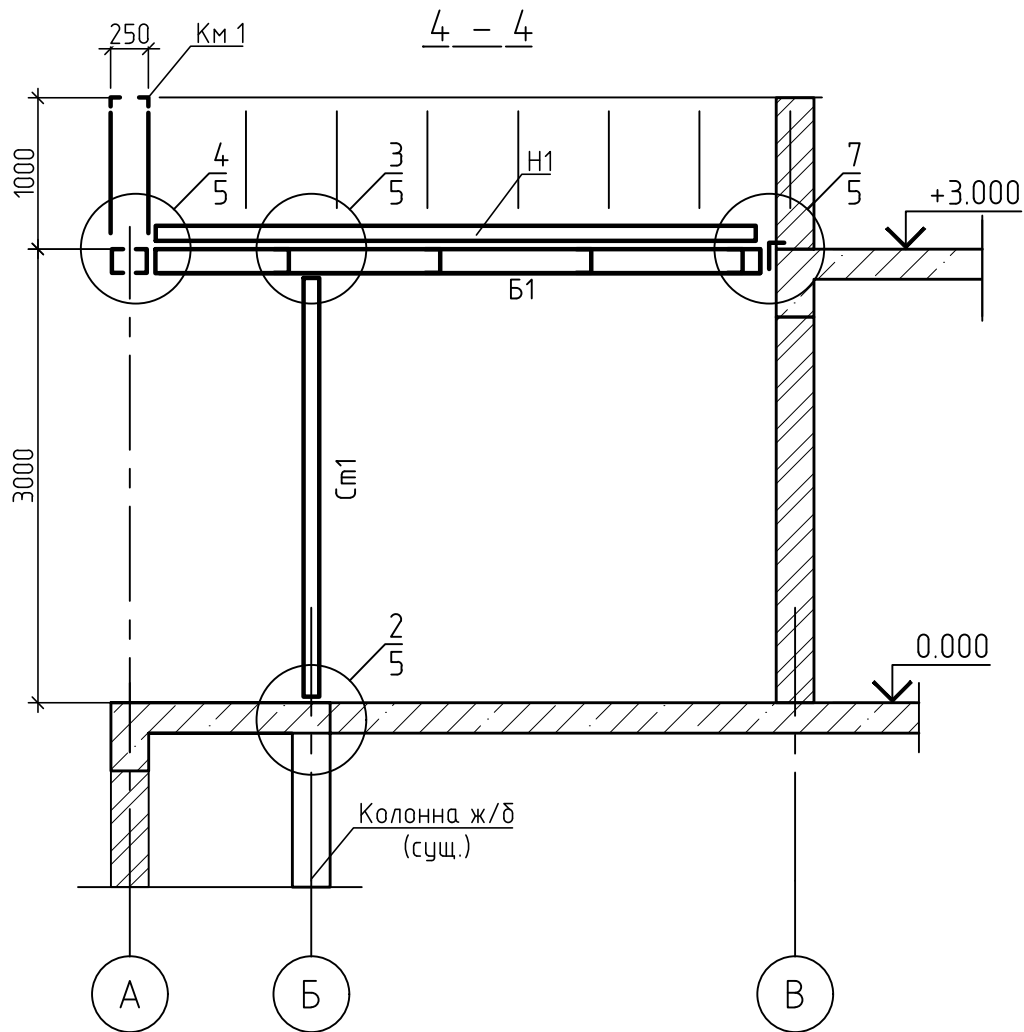
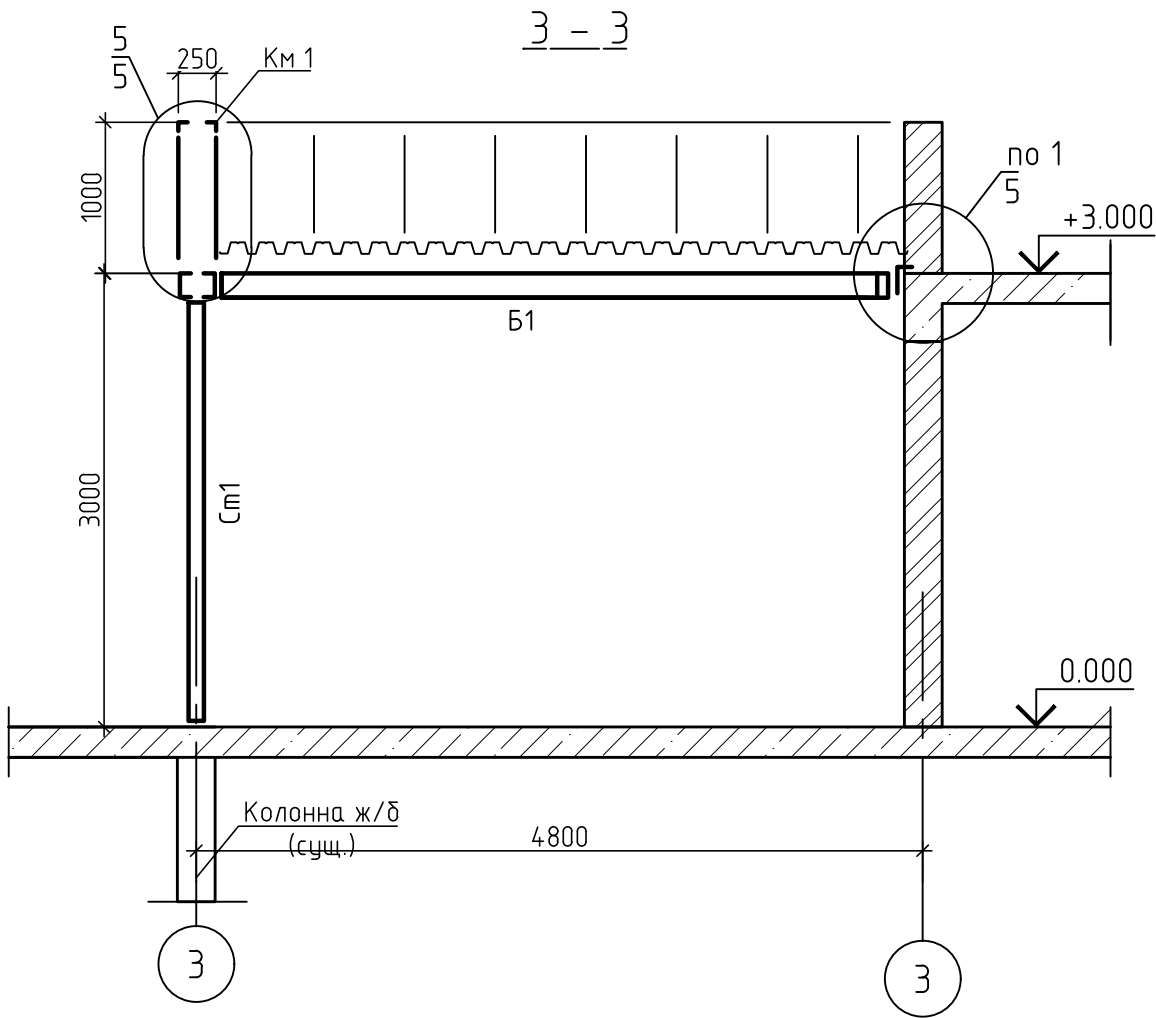
Ведомость элементов

Марка элемента	Сечение			Усилие для крепления			Наименование или марка металла	Примечание
	эскиз	поз.	состав	А, м	Н, м	М, м*м		
Б1			16П				С245	
Ст1			Гн. 100x100x4		3.5		С245	
КМ1	сложное		L50x4				С245	
Н1			H57-750-0.7				Ст3кп2	
Н2			H57-750-0.7				Ст3кп2	
а			L50x4				С245	

1. Разрез см. на листе 5.
2. За отм. 0.000 принята отметка верха ж/б плиты перекрытия 2 этажа.

						-АС			
						г.Санкт-Петербург, ул.Новая, д.51, кв.32			
Изм.	Кол.уч.	Лист	№ док	Подп.	Дата	Покрытия над балконами	Стадия	Лист	Листов
Разраб.	Самылин				01.12.20		Р	4	8
ГИП	Горский				01.12.20				
Н.контр.					01.12.20				
						План балок покрытия. План каркасов парапетов. Ведомость элементов.			

Инв. № подл.	Подп. и дата	Взам. инв. №	Согласовано	



						-АС			
						г.Санкт-Петербург, ул.Новая, д.51, кв.32			
Изм.	Кол.уч.	Лист	№ док	Подп.	Дата	Покрытия над балконами	Стадия	Лист	Листов
Разраб.	Самылин				01.12.20		Р	5	8
ГИП	Горский				01.12.20				
Н.контр.					01.12.20	Разрезы 1-1,...,4-4 к планам балок.			

Спецификация металла

Поз.	Обозначение	Наименование	Кол.	Масса ед.,кг.	Примечание
1	ГОСТ 8240-97	Швеллер 16П ГОСТ 8240-97 м.п.	58.8	14.2	835
2	ГОСТ 30245-2003	Профиль 100х100х4 ГОСТ 30245-2003 L=3000 С245 ГОСТ 27772-2015	1	36.0	36.0
3	ГОСТ 8509-93	Уголок 50х50х4 ГОСТ 8509-93 м.п.	11.9	3.05	36.3
4	ГОСТ 8509-93	Уголок 100х100х10 ГОСТ 8509-93 L=150 С245 ГОСТ 27772-2015	22	2.27	49.9
5	ГОСТ 8509-93	Уголок 50х50х4 ГОСТ 8509-93 L=260 С245 ГОСТ 27772-2015	4	0.79	3.16
6	ГОСТ 8509-93	Уголок 50х50х4 ГОСТ 8509-93 L=980 С245 ГОСТ 27772-2015	46	2.99	138
7	ГОСТ 8509-93	Уголок 50х50х4 ГОСТ 8509-93 L=100 С245 ГОСТ 27772-2015	23	0.30	6.90
8	ГОСТ 8509-93	Уголок 50х50х4 ГОСТ 8509-93 L=240 С245 ГОСТ 27772-2015	46	0.73	33.6
9	ГОСТ 8509-93	Уголок 50х50х4 ГОСТ 8509-93 м.п.	27	3.05	82.3
10	ГОСТ 19903-2015	Лист 4х60х200 ГОСТ 19903-2015 С245 ГОСТ 27772-2015	23	0.38	8.74
11	ГОСТ 19903-2015	Лист 4х140х140 ГОСТ 19903-2015 С245 ГОСТ 27772-2015	23	0.62	14.3
12	ГОСТ 19903-2015	Лист 6х143х240 ГОСТ 19903-2015 С245 ГОСТ 27772-2015	1	1.62	1.62
13	ГОСТ 19903-2015	Лист 6х80х145 ГОСТ 19903-2015 С245 ГОСТ 27772-2015	5	0.55	2.75
14	ГОСТ 19903-2015	Лист 10х200х200 ГОСТ 19903-2015 С245 ГОСТ 27772-2015	3	3.14	9.42

Профлист Н57-750-0.7 -50.0 п.м.

Спецификация общестроительная

Поз.	Обозначение	Наименование	Кол.	Масса ед.,кг	Приме- чание
		Кровля и парапеты			
		Наплавляемая гидроизоляция "Унифлекс ХПП, м2	68		уточнить
		Наплавляемая гидроизоляция "Унифлекс ЭПП, м2	75		уточнить
		Минвата пл. 100 кг/м3 (заполнение зазоров, устройство выкружки кровли), м3	4.5		уточнить
		Минвата пл. 180 кг/м3 (покрытие), м3	7.0		уточнить
		ЦСП толщ. 12 мм м2	57.0		уточнить
		Керамзит пл. 600 кг/м3	5.3		уточнить
		Брусok деревянный 50х50. п.м.	100		уточнить
		Сталь с полимерным покрытием, м2	18.0		уточнить
		Крепеж			
		Анкер "HIL TI HST" M10, шт.	26		
		DIN 7504-K 5,5х38 бур 14 мм, шт.	120		
		Заклепки тяговые типа 3 К -10 шт.	150		
		Дюбель-гвоздь М6, шт.	25		

ПРИМЕЧАНИЯ:

1. В спецификации не включены материалы, связанные с работами по восстановлению вент фасадов, восстановлению существующих парапетов после проведения изоляционных работ в связи с предполагаемым использованием уже существующих.
2. В спецификации не включены материалы по устройству стены по оси 3.

Согласовано			
Взам. инв. №			
Подп. и дата			
Инв. № подл.			

						- АС			
						г.Санкт-Петербург, ул.Новая, д.51, кв.32			
Изм.	Кол.уч.	Лист	№ док	Подп.	Дата	Покрывтия над балконами	Стадия	Лист	Листов
Разраб.		Самылин			01.12.20		Р	7	8
ГИП		Горский			01.12.20				
Н.контр.					01.12.20				
						Спецификация			

Техническая спецификация металла

Наименование профиля ГОСТ, ТУ	Наименование или марка металла ГОСТ, ТУ	Номер или размеры профиля, мм	N п.п.	Масса металла, т		Общая масса, т.
1	2	3	4	5	6	7
Уголки равнополочные ГОСТ 8509-93	С245 ГОСТ 27772-2015	50х50х4	1	0.300		0.300
		100х100х10	2	0.050		0.050
			3			
	Итого:		4	0.350		0.350
Всего профиля:			5	0.350		0.350
Швеллеры П ГОСТ 8240-97	С245 ГОСТ 27772-2015	16П	6	0.835		0.835
			7			
	Итого:		8	0.835		0.835
Всего профиля:			9	0.835		0.835
Профиль (ГОСТ 30245-2003) ГОСТ 30245-2003	С245 ГОСТ 27772-2015	100х100х4	10	0.036		0.036
			11			
	Итого:		12	0.036		0.036
Всего профиля:			13	0.036		0.036
Лист стальной горячекатаный ГОСТ 19903-2015	С245 ГОСТ 27772-2015	-4	14	0.023		0.023
		-6	15	0.005		0.005
		-10	16	0.009		0.009
			17			
	Итого:		18	0.037		0.037
Всего профиля:			19	0.037		0.037
Всего масса металла:			20	1.258		1.258
В том числе по маркам или наименованиям:			21			1.258
С245			22	1.258		1.258
Масса конструкций (K=1.0403)			23	1.309		1.309

Профлист Н57-750-0.7 -50.0 п.м.

Согласовано			Лист стальной горячекатаный ГОСТ 19903-2015	С245 ГОСТ 27772-2015	-4	14	0.023		0.023		
					-6	15	0.005		0.005		
					-10	16	0.009		0.009		
						17					
				Итого:		18	0.037		0.037		
				Всего профиля:		19	0.037		0.037		
				Всего масса металла:		20	1.258		1.258		
				В том числе по маркам или наименованиям:		21			1.258		
				С245		22	1.258		1.258		
				Масса конструкций (K=1.0403)		23	1.309		1.309		
Взам. инв. №			Профлист Н57-750-0.7 -50.0 п.м.								
	Подп. и дата							-АС			
								г.Санкт-Петербург, ул.Новая, д.51, кв.32			
	Инв. № подл.	Изм.	Кол.уч.	Лист	№ док	Подп.	Дата	Покрытия над балконами	Стадия	Лист	Листов
		Разраб.	Самылин			01.12.20	Р		8	8	
		ГИП	Горский			01.12.20					
		Н.контр.				01.12.20					
							Техническая спецификация металла				