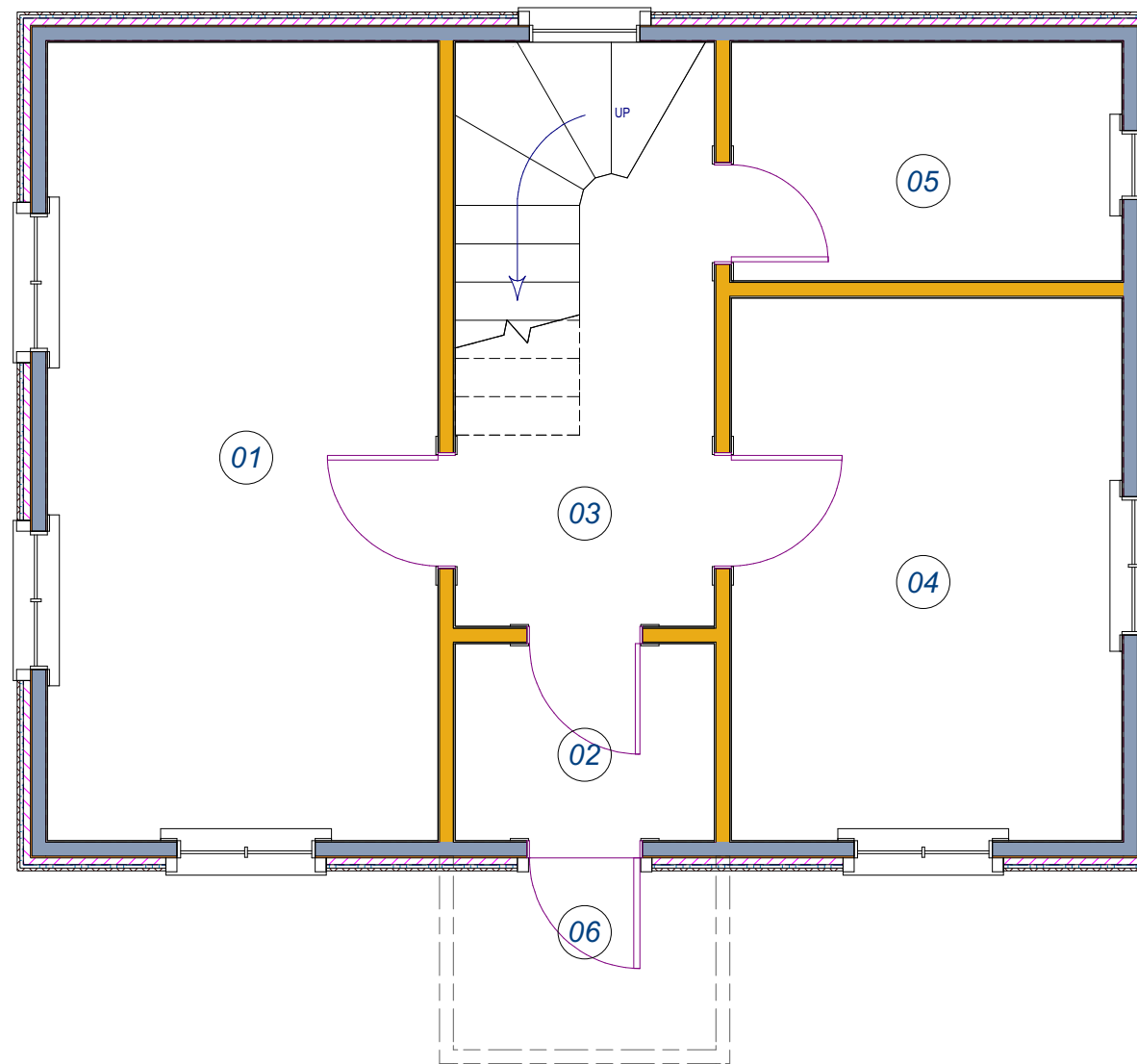



План 1-го этажа (низ на отм. 0.000), М1:50

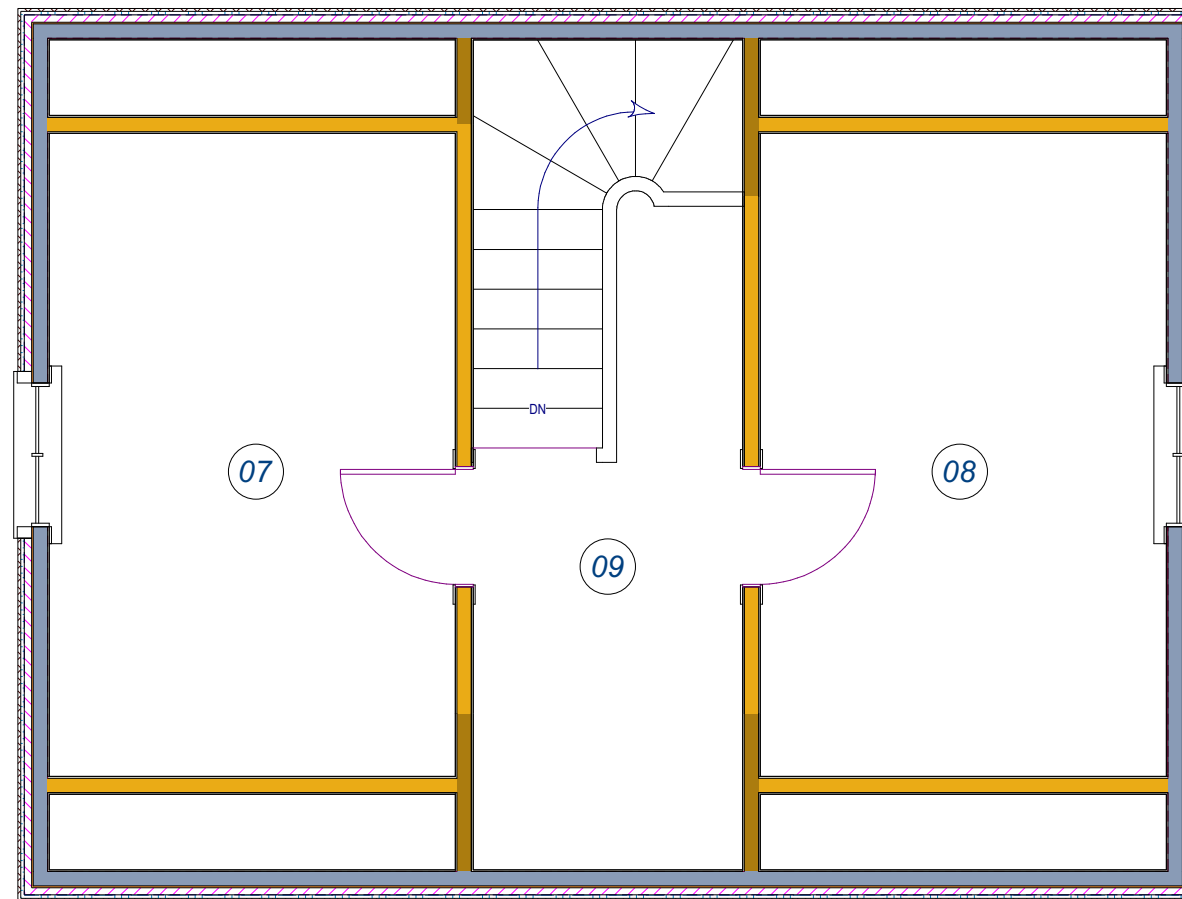


Согласовано	
Взам. инв. №	
Подп. и дата	
Инв. № подл.	

ЭКСПЛИКАЦИЯ ПОМЕЩЕНИЙ			
№	Наименование	Размеры, мм	Площадь, кв м
1	Гостиная	2 826 x 5 776	16.32
2	Тамбур	1 876 x 1 426	2.68
3	Холл	1 876 x 4 226	7.93
4	Спальная комната	2 826 x 3 926	11.09
5	Ванная	2 826 x 1 726	4.88
6	Крыльцо	2 100 x 1 393	2.93
Итого:			45.83

						АС-08Б/2020			
						Малоэтажный жилой каркасный дом			
Изм.	Кол. уч.	Лист	№ док.	Подп.	Дата	Графическая часть проекта	Стадия	Лист	Листов
Разработал							РП	4	16
Проверил									
Т.контр						План 1-го этажа , М1:50	 Дом Каркасный		
Н.контр									
Утвердил									

План 2-го этажа (низ на отм. 3.018), М1:50




Согласовано	

Взам. инв. №	

Подп. и дата	

Инв. № подл.	

ЭКСПЛИКАЦИЯ ПОМЕЩЕНИЙ			
№	Наименование	Размеры, мм	Площадь, кв м
7	Спальная комната	2 826 x 4 476	12.65
8	Спальная комната	2 826 x 4 476	12.65
9	Холл	1 876 x 4 823	7.28
	Лестничный проем	1 876 x 2 840	3.56
	Итого:		36.14

						АС-08Б/2020			
						Малоэтажный жилой каркасный дом			
Изм.	Кол. уч.	Лист	№ док.	Подп.	Дата	Графическая часть проекта	Стадия	Лист	Листов
Разработал							РП	5	16
Проверил									
Т.контр									
Н.контр						План 2-го этажа , М1:50	 Дом Каркасный		
Утвердил									

Визуализация 3D




Согласовано	
Взам. инв. №	
Подп. и дата	
Инв. № подл.	

ПРИМЕЧАНИЕ

Строительство домов должно осуществляться по утвержденной в установленном порядке проектной документации, разработанной в соответствии с требованиями строительных норм и правил для соответствующих климатических, инженерно-геологических и других условий района строительства.

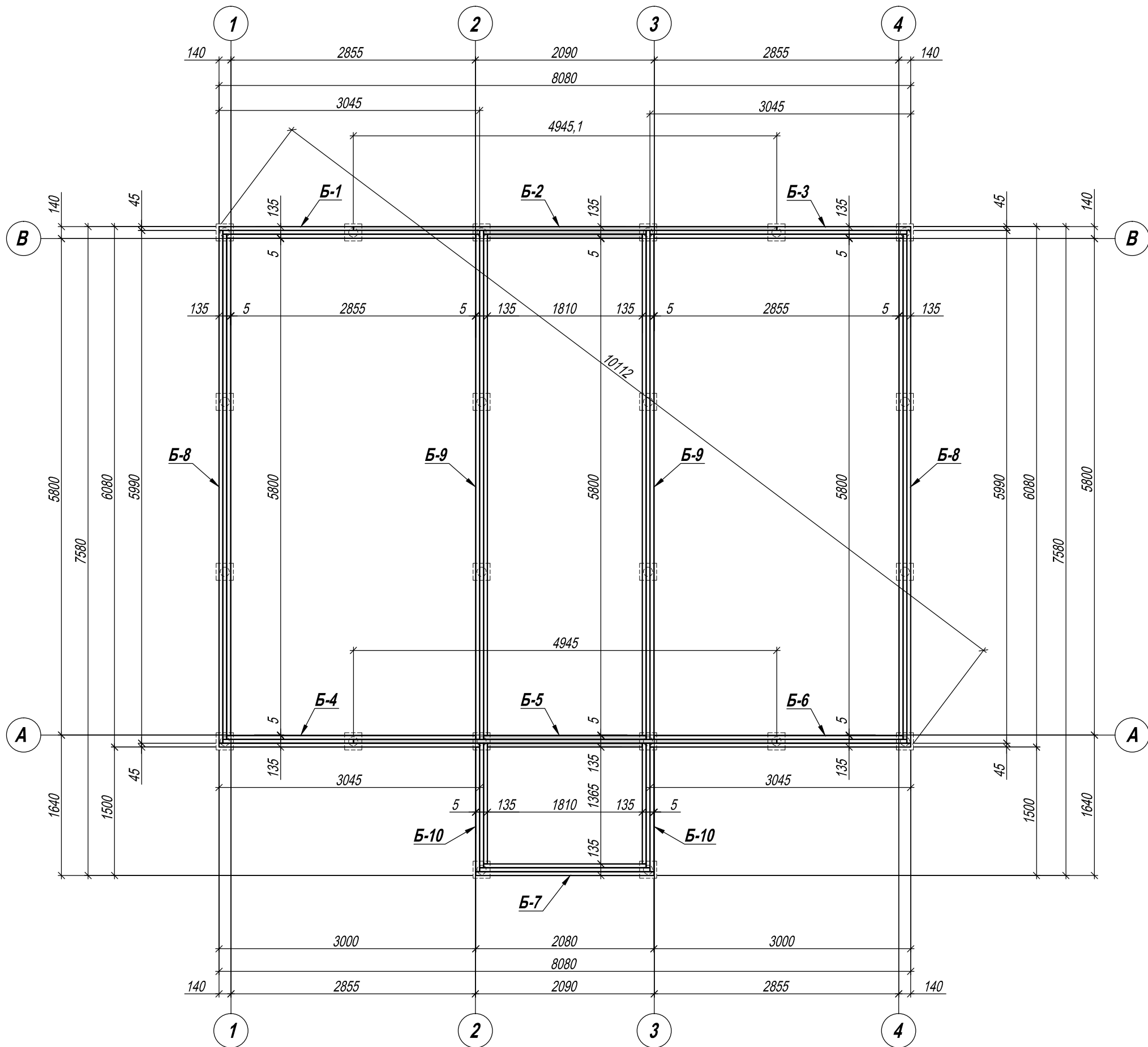
При назначении противопожарных расстояний между зданиями и прокладке сетей пожарного водоснабжения следует считать зданиями III степени огнестойкости, класса конструктивной пожарной опасности С2. Дома высотой 1-2 этажа при обшивке их стен и перекрытий гипсокартонными или гипсоволокнистыми листами в один слой следует относить к зданиям IV степени огнестойкости, класса С2, при обшивке листами из материалов групп горючести Г2 или Г3 - к зданиям V степени, огнестойкости, класса С3.

						АС-08Б/2020					
						Малоэтажный жилой каркасный дом					
Изм.	Кол. уч.	Лист	№ док.	Подп.	Дата	Графическая часть проекта		Стадия	Лист	Листов	
Разработал								РП	13	16	
Проверил											
Т.контр											
Н.контр						Визуализация 3D		 Дом Каркасный			
Утвердил											

Согласовано:

Инв. №	Подпись и дата	Вместо инв. №			

ПЛАН БАЛОК ОБВЯЗКИ РОСТВЕРКА М1:50



1. При установке и монтаже балок ростверка необходимо руководствоваться требованиями СП 31-105-2002 "Проектирование и строительство энергоэффективных одноквартирных жилых домов с деревянным каркасом" п. 6 Перекрытия и СНиП 31-02.
2. Балки ростверка составного сечения (строенные балки) сбивать между собой гвоздями в соответствии с требованиями п. 6.2.6.1, 6.2.6.2 и 6.2.6.3 СП 31-105-2002.
3. Гвоздевые соединения элементов каркаса должны осуществляться в соответствии с таблицей 6-1 (п. 6.2.12.1) СП 31-105-2002.

						Проект каркасного дома			
Изм.	К-во	Лист	№ док.	Подпись	Дата	Каркасный дом	Стадия	Лист	Листов
							КД	5	
Разраб.						План балок обвязки ростверка М1:50.		Дом Каркасный	
Н. Контр.									