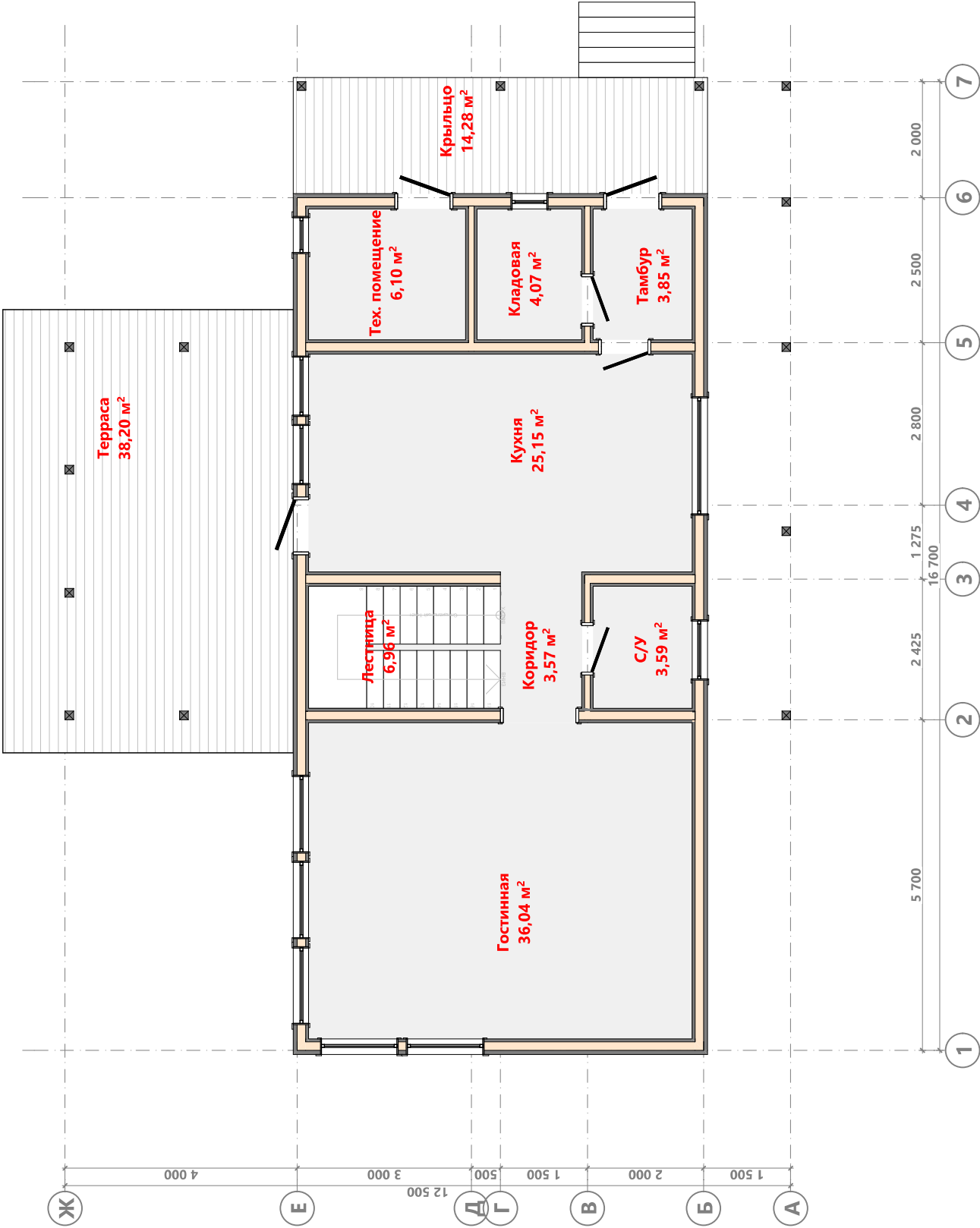
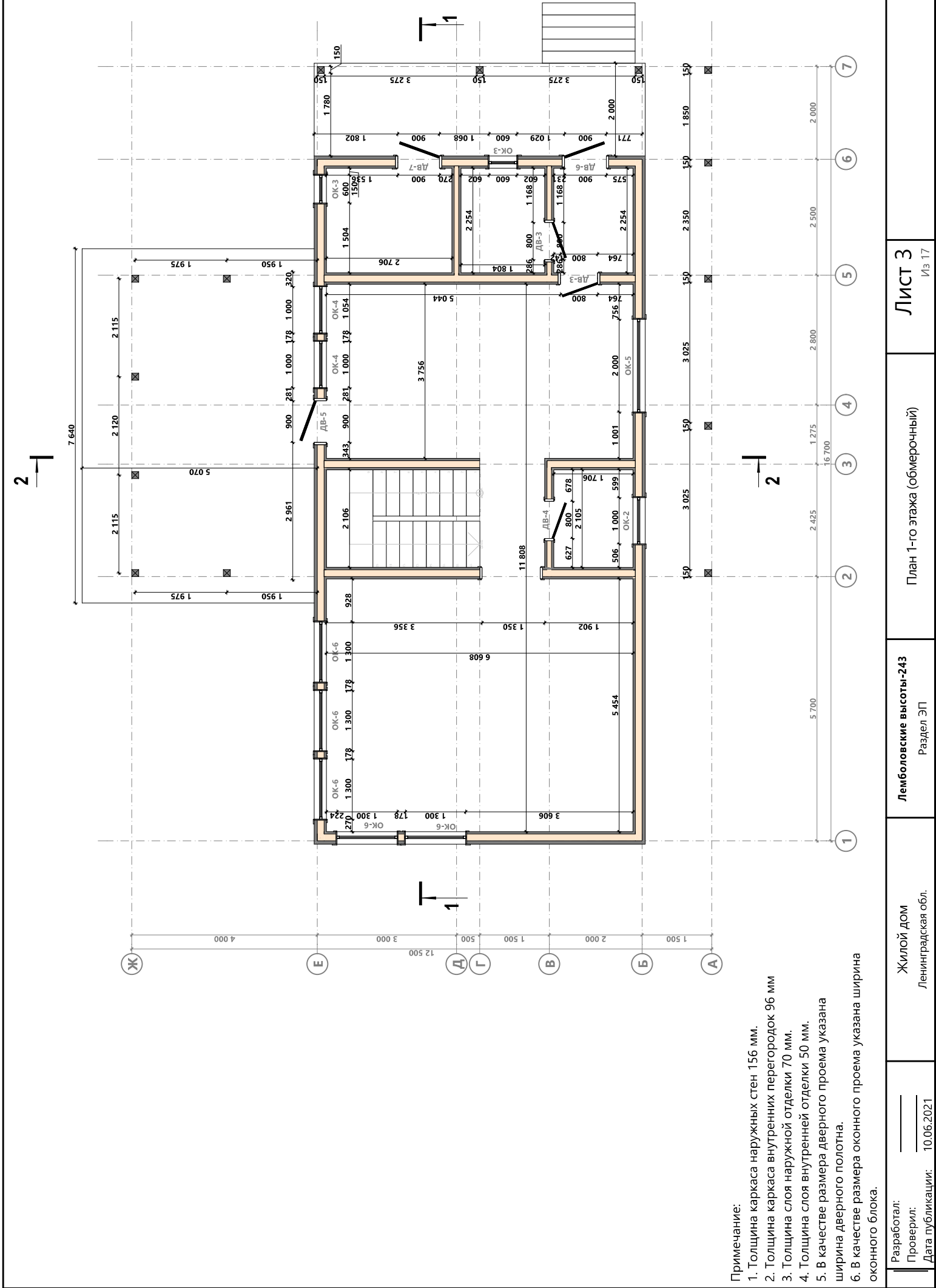


Ведомость помещений 1-го этажа

№ п/п	Наименование	Площадь
1.1	Тех. помещение	6,10
1.2	Тамбур	3,85
1.3	Кладовая	4,07
1.5	Кухня	25,15
1.6	Коридор	3,57
1.6	Лестница	6,96
1.7	Гостинная	36,04
1.8	С/У	3,59
1.10	Крыльцо	14,28
1.11	Терраса	38,20
		141,80 м²



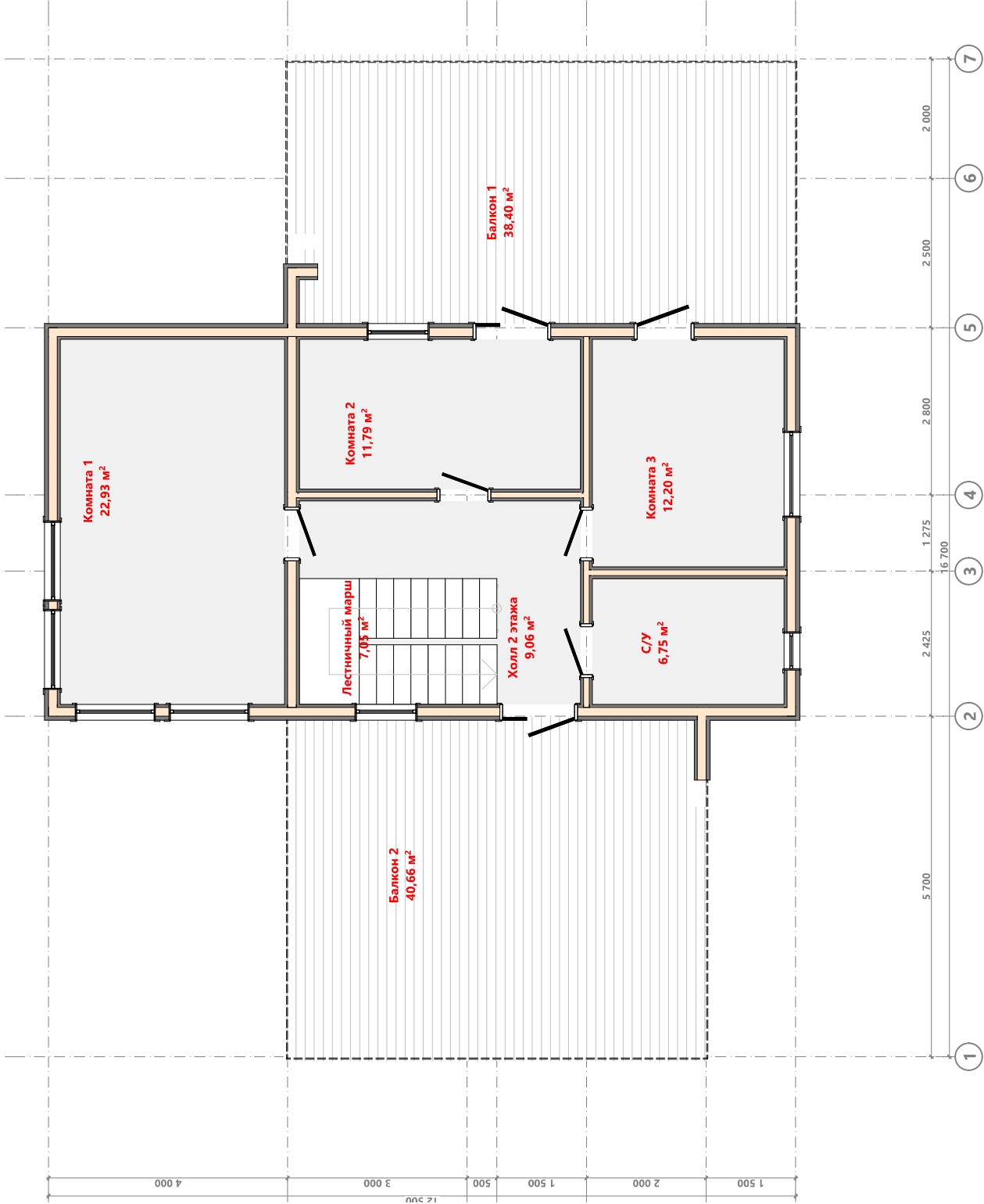


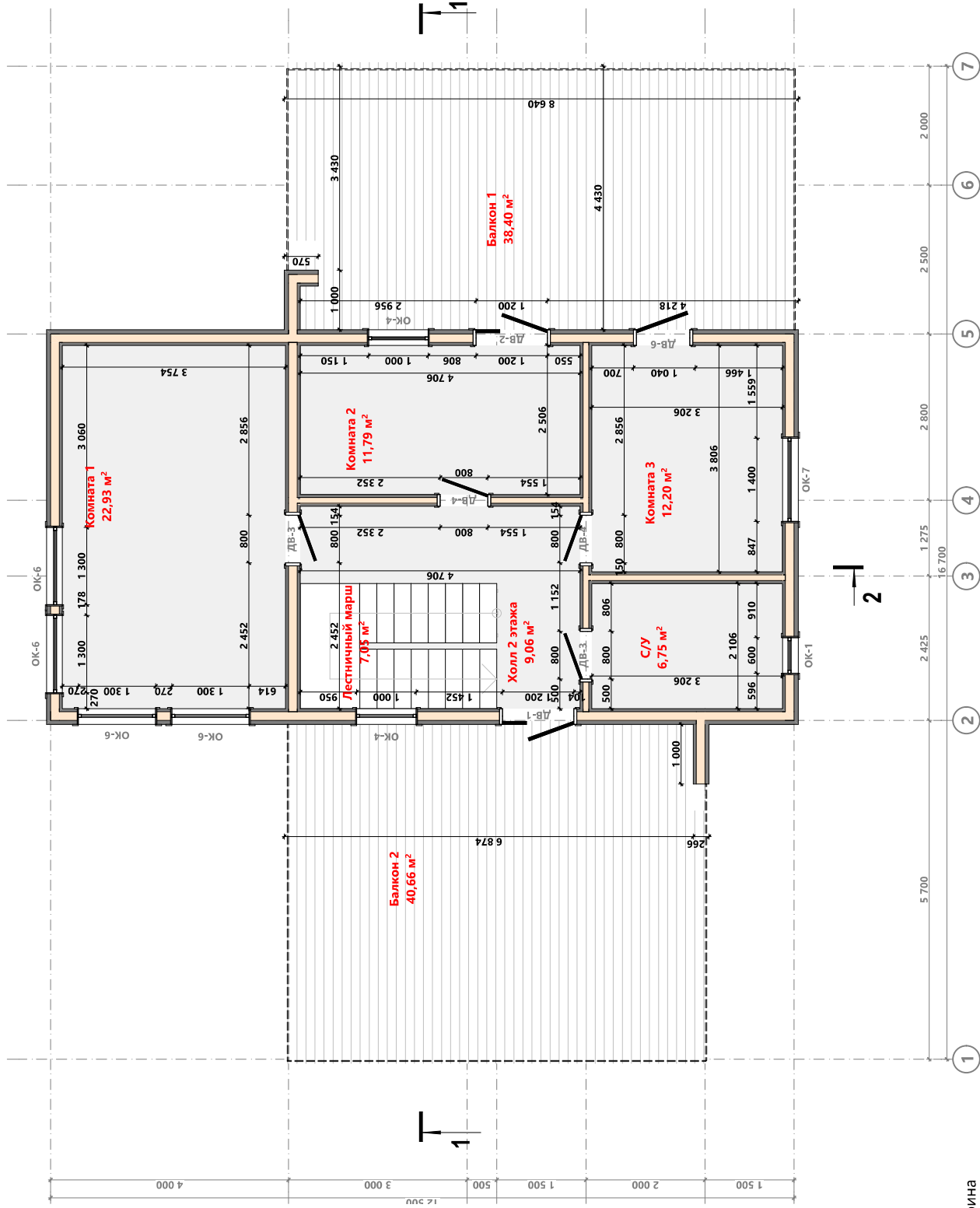
Примечание:

1. Толщина каркаса наружных стен 156 мм.
2. Толщина каркаса внутренних перегородок 96 мм
3. Толщина слоя наружной отделки 70 мм.
4. Толщина слоя внутренней отделки 50 мм.
5. В качестве размера дверного проема указана ширина дверного полотна.
6. В качестве размера оконного проема указана ширина оконного блока.

Зоны Ведомость помещений 2-го этажа

№ п/п	Наименование	Площадь
2.1	Балкон 1	38,40
2.2	Балкон 2	40,66
2.3	Комната 1	22,93
2.4	Комната 2	11,79
2.5	Комната 3	12,20
2.6	С/У	6,75
2.7	Холл 2 этажа	9,06
2.8	Лестничный марш	7,05
		148,84 м²





Примечание:

1. Толщина каркаса наружных стен 156 мм.
2. Толщина каркаса внутренних перегородок 96 мм
3. Толщина слоя наружной отделки 70 мм.
4. Толщина слоя внутренней отделки 50 мм.
5. В качестве размера дверного проема указана ширина дверного полотна.
6. В качестве размера оконного проема указана ширина оконного блока.

Разработал: _____
Проверил: _____
Дата публикации: 10.06.2021

Жилый дом
Ленинградская обл.

Лембовские высоты-243
Раздел КР

План 2-го этажа (обмерочный)

Лист 5
Из 88