

Техническое задание

Подольск

РАЗДЕЛ 1. НАИМЕНОВАНИЕ ВЫПОЛНЯЕМЫХ РАБОТ

Капитальный ремонт стендовой котельной

№ дефекта	Конструктивный элемент здания	Перечень видов работ по устранению обнаруженных дефектов	Схема расположения дефекта
1	Стена по фасаду «К-А» в осях «Б-Д» на отм. +5,00...+12,00 м: Трещины в кирпичной кладке шириной раскрытия до 5 мм.	Затирка трещин цементнопесчаным раствором марки по прочности не ниже М100 и марки по морозостойкости не ниже F50.	Рис. 1, лист 5
2	Стена по фасаду «20-1» в осях «2-3» на отм. +13,10 м: Трещины, разрушение кирпичной кладки на <u>локальных участках.</u>	Разборка кирпичной кладки в местах разрушения. При глубине разрушения более 120 мм выполнить новую кирпичную кладку, _____	Рис. 2, лист 5
3	Стена по фасаду «20-1» в осях «7-8» на отм. +13,10 м: Локальное разрушение кирпичной кладки, выкрашивание цементно-	менее - оштукатурить стены по всей площади разрушения цементно-песчаным раствором марки по прочности не ниже М1 00 и марки по морозостойкости не	Рис. 2, лист 5
4	Стена в осях «1-2/Д» на отм. +16,90 м: Сквозная трещина в кирпичной кладке.	Разработка проекта по усилению стенового ограждения здания. Выполнение усиления кирпичной кладки. Восстановление штукатурного слоя и окраска.	Рис. 3, лист 6
5	Стена с внутренней стороны по ряду «Д» на отм. +10,80 и выше между осями «1»-«2»: Вертикальная трещина в стеновом ограждении		Рис. 4, лист 6
6	Покрытие одноэтажного павильона из сборных железобетонных ребристых плит в осях «1- 20/Е-К»: Разрушение межпанельного	Удаление отслаивающегося, рыхлого слоя межплитного заполнителя. Затирка межплитных швов.	Рис. 5, лист 7

РАЗДЕЛ 3. ТРЕБОВАНИЯ К ТЕХНИЧЕСКИМ ХАРАКТЕРИСТИКАМ РАБОТ Подраздел
3.1 Технические требования при выполнении работ

Схему расположения дефекта № 1 см. рис. 1.

Схему расположения дефектов № 2 и № 3 см. рис. 2.

Схему расположения дефекта № 4 см. рис. 3.

Схему расположения дефекта № 5 см. рис. 4.

Схему расположения дефекта № 6 см. рис. 5.

Рис. 1. Схема расположения дефекта № 1 на фасаде К-А.

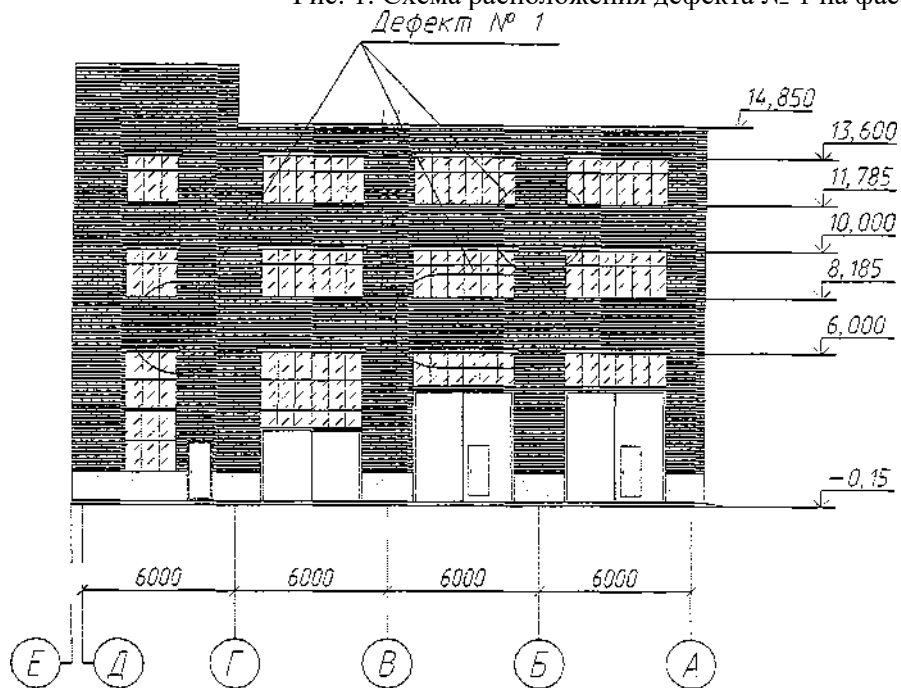


Рис. 2. Схема расположения дефектов № 2 и № 3 на фасаде 20-1.

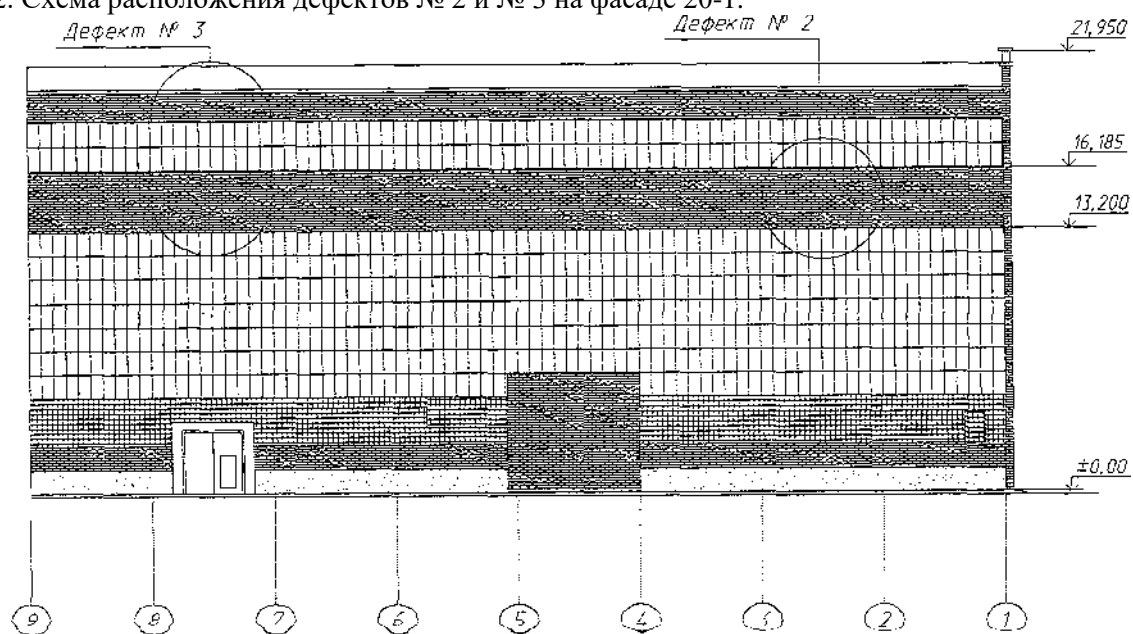


Рис. 3. Схема расположения дефекта № 4 на фасаде 1-20 стена «1-2/Д»

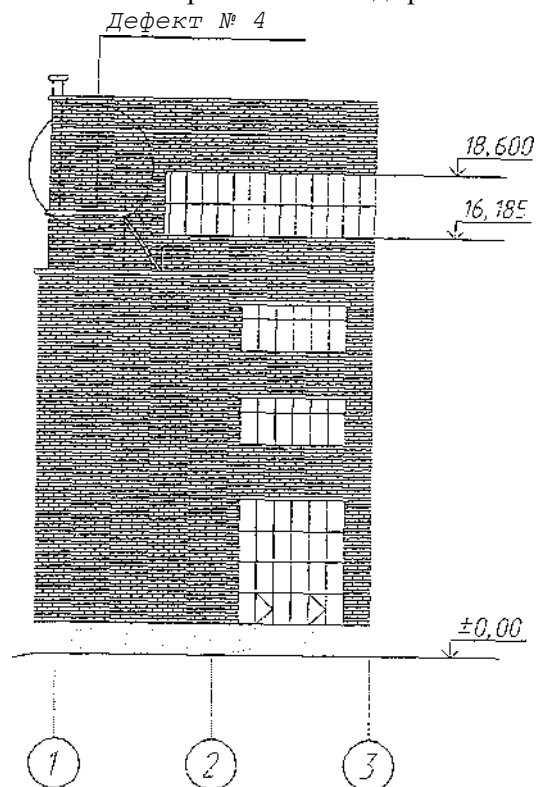


Рис. 4. Схема расположения дефекта № 5. Стена с внутренней стороны по ряду «Д» на отм. +10,80 и выше между осями «1»-«2».

Фрагмент плана на отм. +10,80 м

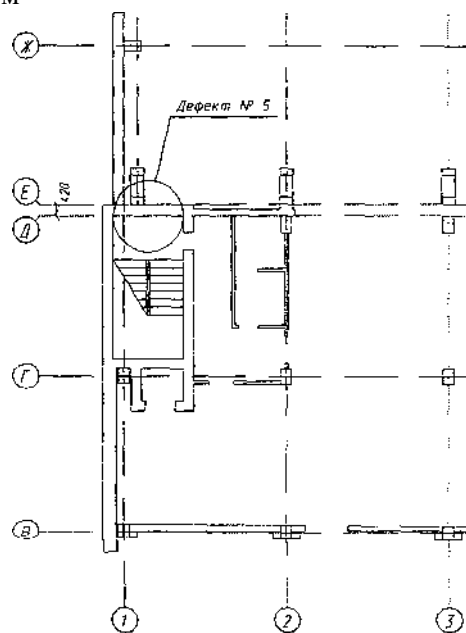
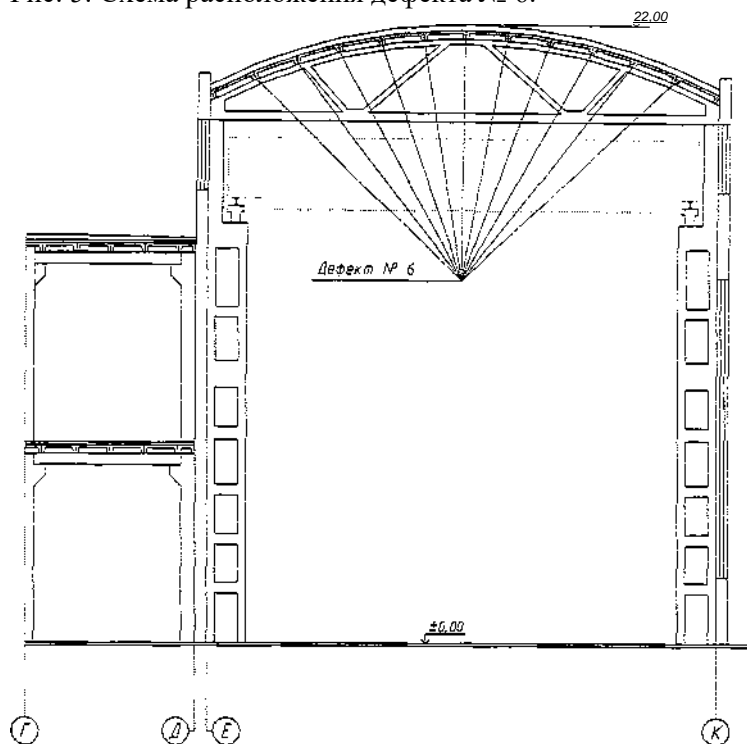


Рис. 5. Схема расположения дефекта № 6.



Методы устранения дефекта 6.

Подготовка ремонтируемых стыков панелей должна включать:

- расчистку от краски и загрязнений;
- удаление потрескавшегося раствора.

Расчистку стыков производить до полного удаления заполнителя из устья стыка.

Расчистку стыков допускается выполнять вручную - с помощью скребка и молотка или механизированным способом.

В расчищенных стыках полости просушить продувкой сжатым воздухом.

Полости стыков заполнить монтажной пеной.

Замоноличивание краев восстанавливаемых стыков производить цементно-полимерными растворами с тщательной затиркой. Арматурные выпуски (каркасы, сетки), обнажившиеся в местах повреждений, должны быть сохранены.

После проведения ремонта стыков все поверхности торцов панелей должны быть окрашены.

Подраздел 3.2 Требования к оформлению и составу проекта производства работ (ППР)

ППР выполнять в соответствии с МДС 12-81.2007 Методические рекомендации по разработке и оформлению проекта организации строительства и проекта производства работ.

ППР должен в себя включать следующие основные разделы:

- пояснительная записка;
- организация и технология выполнения работ;
- требования к качеству и приемке работ;
- календарный план производства работ;
- мероприятия по охране труда;
- нормативно-технические документы;
- график выхода на работу лиц, ответственных за безопасное производство работ;
- перечень работников, которых необходимо ознакомить с ППР.

В составе проекта производства работ обязательно должны быть отражены мероприятия по охране труда, указаны типовые стандартные и требующие проектной проработки мероприятия. Любое отступление от ППР при производстве работ должно согласовываться с Заказчиком.

РАЗДЕЛ 4. ВЕДОМОСТЬ ФИЗИЧЕСКИХ ОБЪЕМОВ РАБОТ

Ведомость объемов ремонтных работ			
№ п/п	Мероприятия по устранению дефектов	Объемы работ	Примечание
1	Стена по фасаду «К-А» в осях «Б-Д» на отм. +5,00...+12,00 м: Трещины в кирпичной кладке шириной раскрытия до 5 мм.		
	Затирка трещин цементно-песчаным раствором марки по прочности не ниже М100 и марки по морозостойкости не ниже F50.	12 м	
2	Стена по фасаду «20-1» в осях «2-3» на отм. +13,10 м: Трещины, разрушение кирпичной кладки на локальных участках.		
	Разборка кирпичной кладки в местах разрушения. При глубине разрушения более 120 мм выполнение новой кирпичной кладки.	8 м2	
	Менее 120 мм - оштукатурить стены по всей площади разрушения цементно-песчаным раствором марки по прочности не ниже М100 и марки по морозостойкости не ниже F50.	12 м2	
3	Стена по фасаду «20-1» в осях «7-8» на отм. +13,10 м: Локальное разрушение кирпичной кладки, выкрашивание цементно-песчаного раствора.		
	Разборка кирпичной кладки в местах разрушения. При глубине разрушения более 120 мм выполнить новую кирпичную кладку.	18 м2	
	Менее 120 мм - оштукатурить стены по всей площади разрушения цементно-песчаным раствором марки по прочности не ниже М100 и марки по морозостойкости не ниже F50.	22 м2	
4	Стена в осях «1-2/Д» на отм. +16,90 м: Сквозная трещина в кирпичной кладке. (Разработка проекта по усилению стенового ограждения здания - при необходимости).		
	Выполнение усиления кирпичной кладки методом частичной замены кирпичной кладки и инъектирования (трещин до 4 мм)	16 м2	
	Восстановление штукатурного слоя.	16 м2	
	Окраска водно-дисперсионная.	16 м2	
5	Стена с внутренней стороны по ряду «Д» на отм. +10,80 и выше между осями «1»-«2»: Вертикальная трещина в стеновом ограждении лестничной клетки с шириной раскрытия от 0,2 до 10 мм и длиной более 3,0 м. Разрушение штукатурного слоя. (Разработка проекта по усилению стенового ограждения здания - при необходимости).		
	Выполнение усиления кирпичной кладки методом инъектирования и частичной замены кирпичной кладки.	18 м2	
	Восстановление штукатурного слоя.	18	
	Окраска водно-дисперсионная.	18 м2	

6	Покрытие одноэтажного павильона из сборных железобетонных ребристых плит в осях «1-20/Е-К»: Разрушение межпанельного заполнителя швов плит покрытия.		
	Удаление отслаивающегося, рыхлого слоя межплитного заполнителя.	1254 м	
	Запенивание полостей швов монтажной пеной.	21 м3	
	Зачеканка межплитных швов с затиркой.	1254 м	
	Окраска водно-дисперсионная.	620 м2	
7	Погрузка и вывоз строительного мусора на 20 км	25 т	

Ведомость материалов

№ п.п.	Наименование материалов (тип, марка, технические характеристики и т.п.)	Единица измерения	Кол-во
1	Кирпич силикатный одинарный рядовой полнотелый марки по прочности М1 50, марки по морозостойкости F50, класса средней плотности 1,8 ГОСТ 379-2015	шт	2000
2	Раствор цементно-песчаный кладочный, прочность на сжатие не ниже М100, марка по морозоустойчивости не ниже F50 ГОСТ 28013-98	м3	1
3	Раствор цементно-песчаный штукатурный, прочность на сжатие не ниже М1 00, марка по морозоустойчивости не ниже F50 ГОСТ 28013-98	м3	1,5
4	Раствор цементно-полимерный, прочность на сжатие не ниже М100, марка по морозоустойчивости не ниже F50 ГОСТ 28013-98	м3	12
5	Пена монтажная профессиональная ТехноНИКОЛЬ (или аналог)	л	350
6	Краска водно-дисперсионная типа ВД-АК-111 по ГОСТ 28196-89 (или аналог)	кг	230