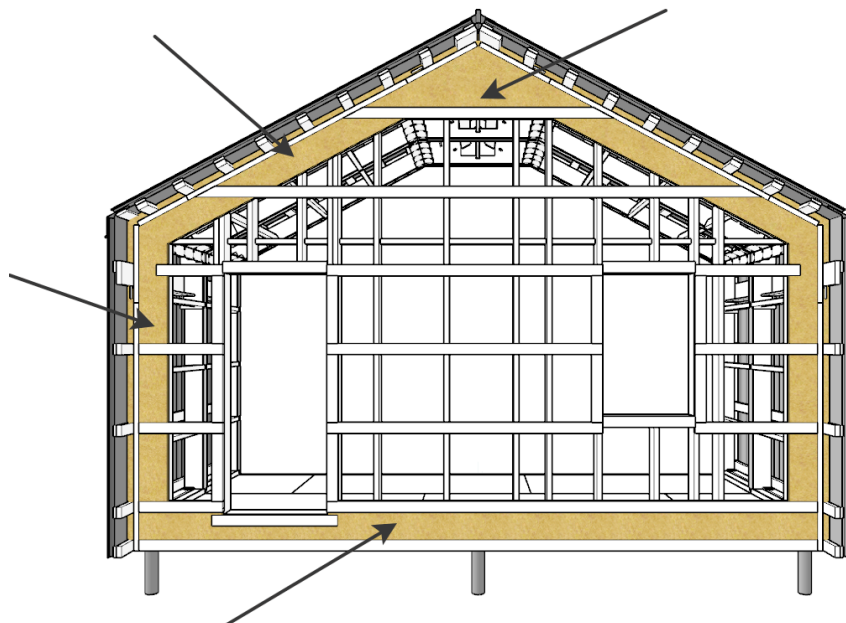


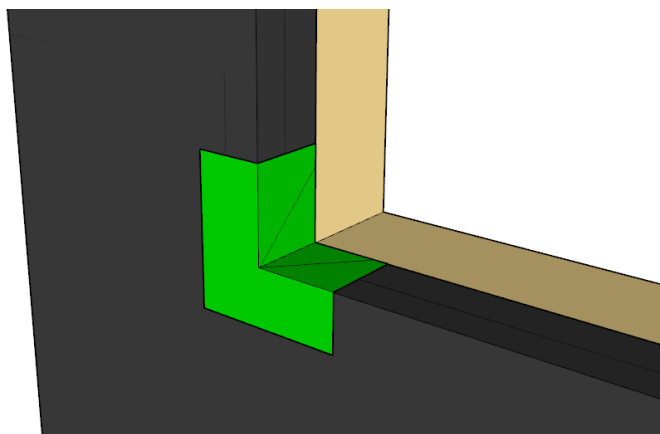
Ветрозащитная мембрана

Перед установкой ветрозащиты заложить **утеплитель 50 мм** на углы и торцы каркаса, потом после ветрозащиты будет очень сложно туда подсунуть утеплитель и сделать надежный узел утепления.

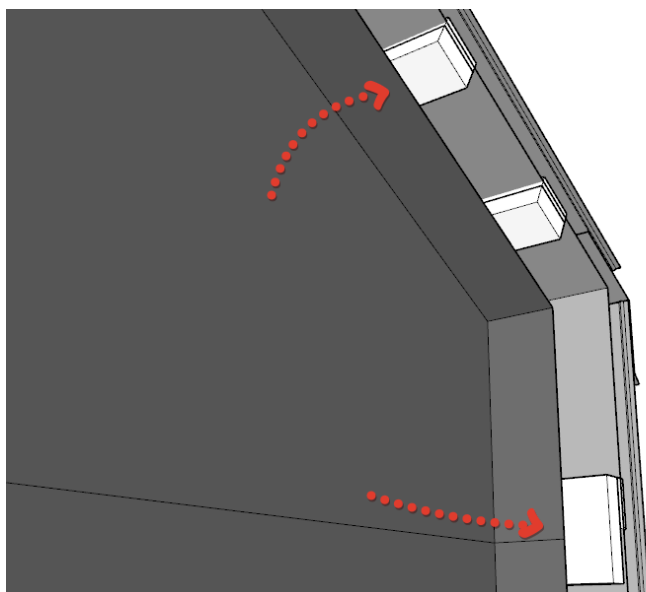


Ветрозащиту крепить на силовую обрешетку горизонтальными рулонами снизу вверх с перехлестом швов 100-150 мм. Перехлест рулонов располагать на досках силовой обрешетки. Швы проклеить **двусторонней клейкой лентой**.

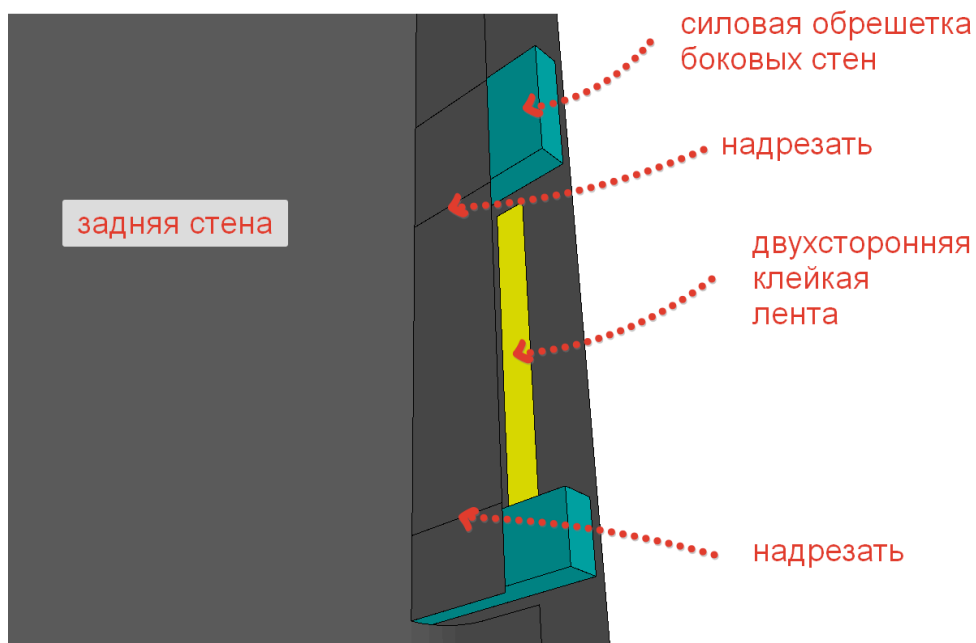
Вырезать проем в ветрозащите и завернуть ветрозащиту внутрь проема на 100 мм. На внутренних углах требуется закрыть детали каркаса фрагментами ветрозащиты и приклеить их **клейкой лентой для изоляции**.



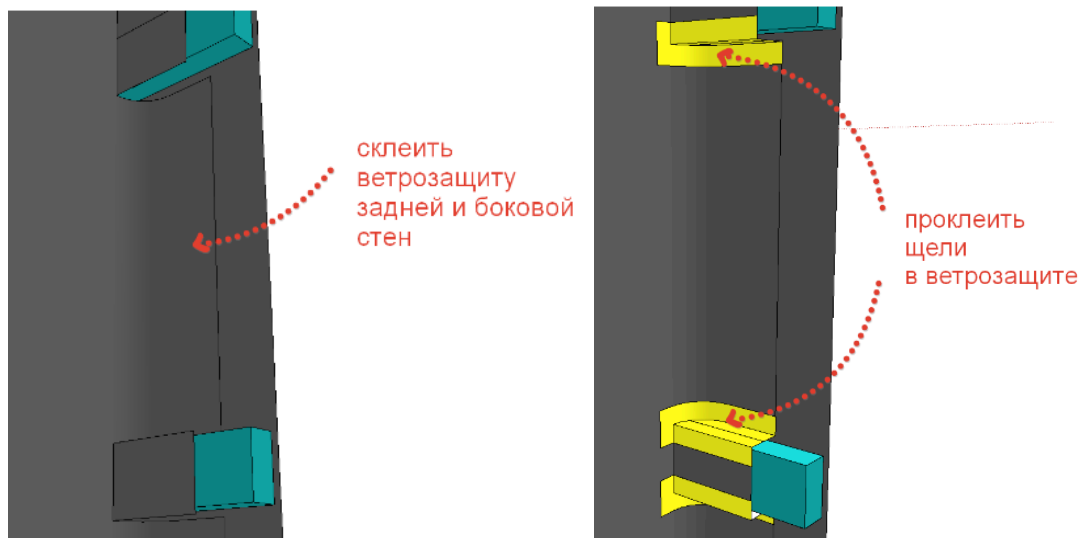
По периметру ветрозащиту завести на силовую обрешетку боковых стен и кровли на 150 мм..



Ветрозащиту в местах примыкания к силовой обрешетке надрезать и приклеить к ветрозащите боковых стен на **двухстороннюю клейкую ленту**.



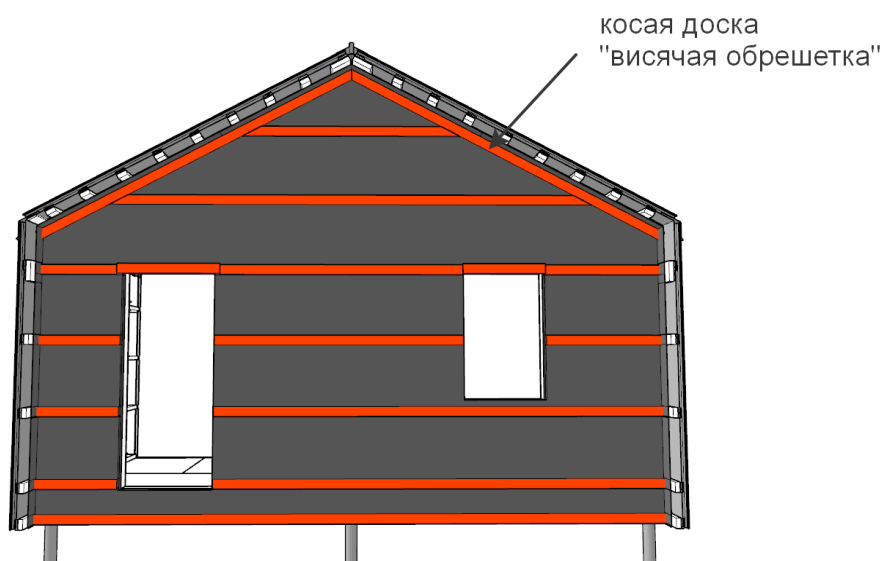
Места надреза и образовавшиеся разрезы в ветрозащите проклеить снаружи **клеякой лентой**.



Обрешетка фасада

Обрешетка фасада из доски 20x95 мм.

Обрешетка крепится к силовой обрешетке стены. В верхней части стены закрепить две косых доски "висячей" обрешетки под скаты.



Крепление обрешетки на **гвозди 50 мм или саморезы** с шагом 300-400 мм.

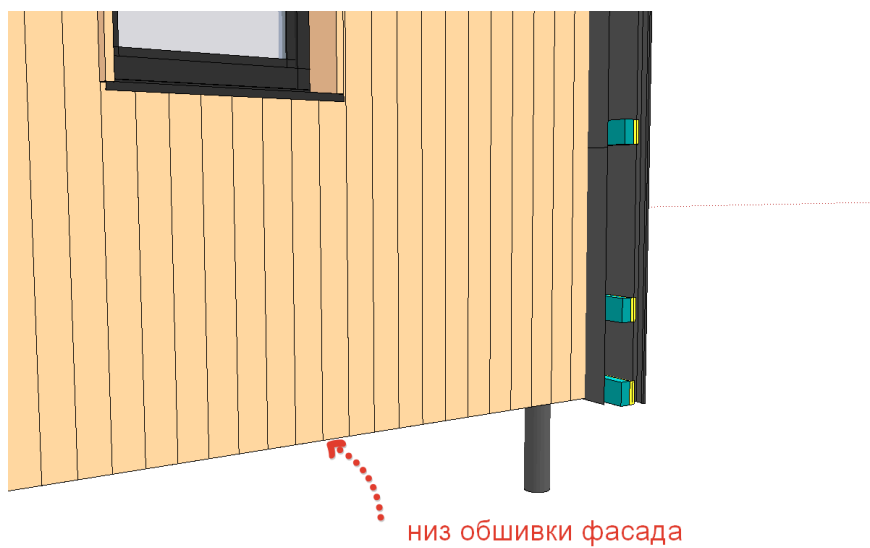
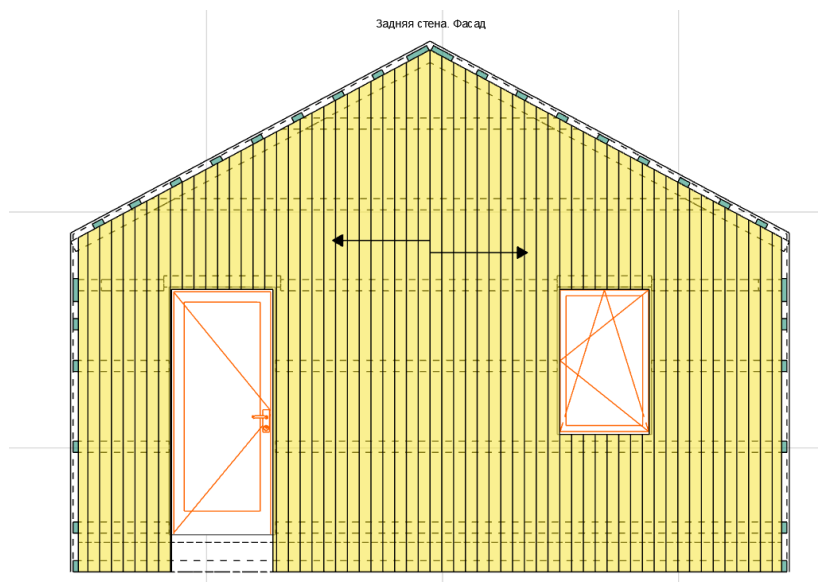
Обшивка фасада

Нанести разметку на доски обрешетки по 10 см.

Разметку и монтаж досок фасада начинать с середины фасада.

Доски фасада прикрепить к обрешетке на гвозди (саморезы) по 2 шт на каждое пересечение.

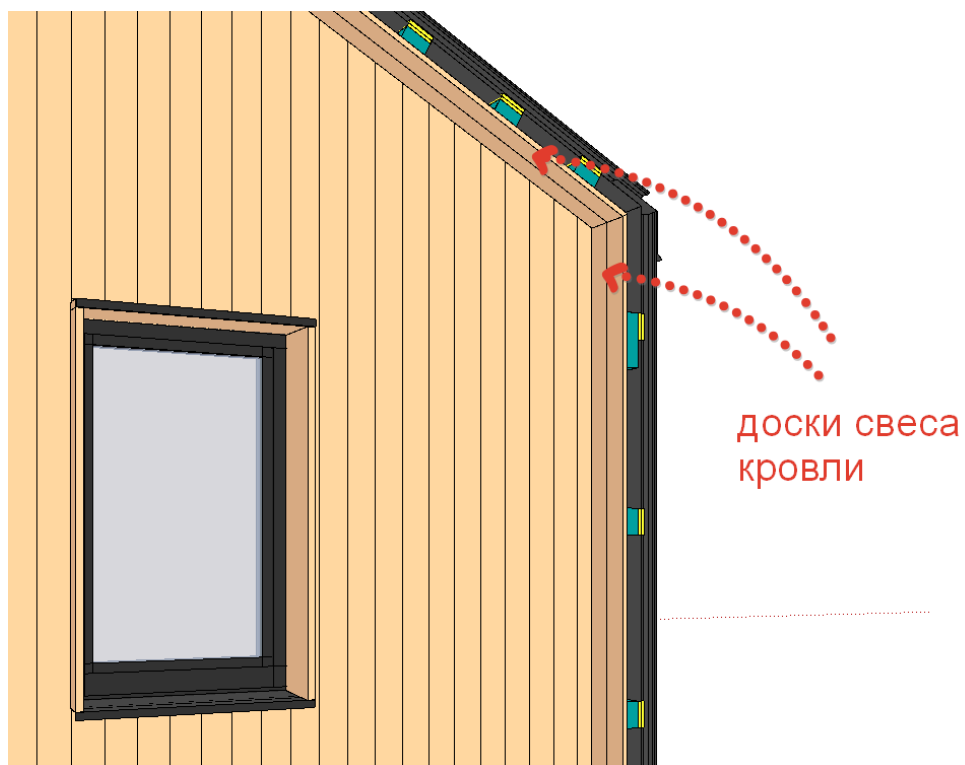
Низ обшивки фасада - в уровне с низом каркаса палубы



Подшивка свеса кровли

Подшивка свеса кровли из доски 20x95 мм.

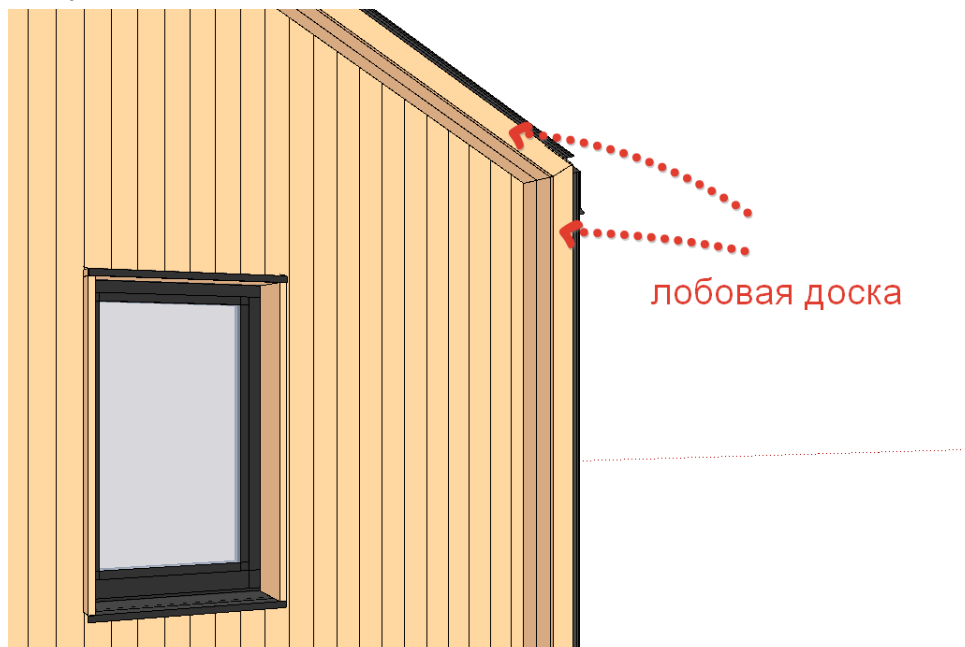
Крепление подшивки к доскам силовой обрешетки боковых стен и кровли на гвозди(саморезы) по 2 шт на каждое пересечение.



Лобовая доска

Лобовая доска 20x95 мм.

Доску прикрепить к торцам досок силовой обрешетки.



Передний фасад

Порядок работы:

- обрешетка подшивки кровли веранды
- обшивка фасада
- подшивка кровли веранды
- подшивка свеса кровли
- обшивка фронтона
- лобовая доска
- торцевая планка кровли

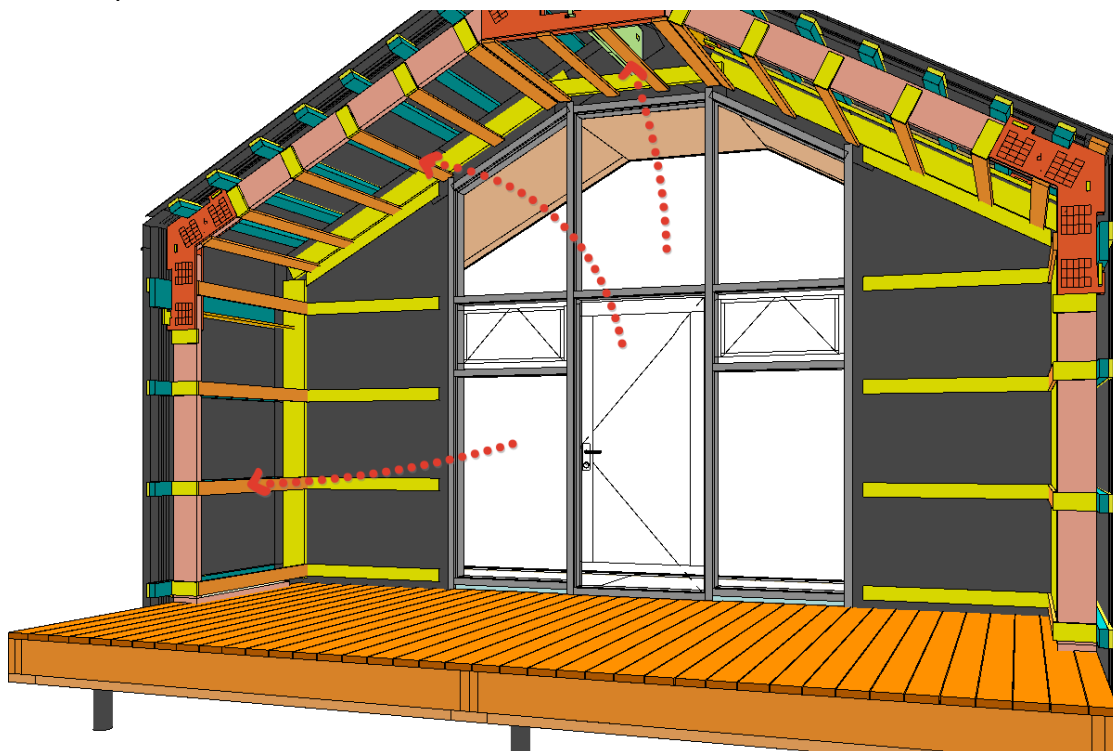
Обрешетка подшивки кровли веранды

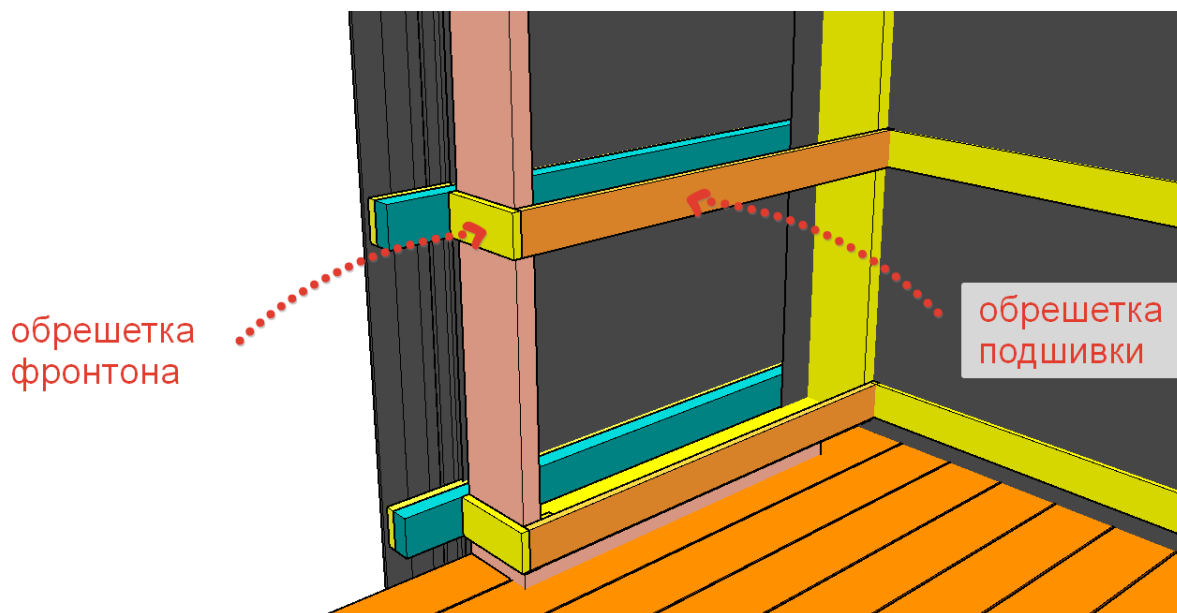
Обрешетка подшивки веранды из доски 20x95 мм.

Обрешетку прикрепить к передней раме каркаса и к фальш-раме переднего фасада на гвозди(саморезы) по 2-3 шт на каждое пересечение.

Обрешетка фронтона из доски толщиной 20 мм.

Прикрепить к доскам передней рамы на гвозди(саморезы) по 3-4 шт на каждый фрагмент обрешетки.





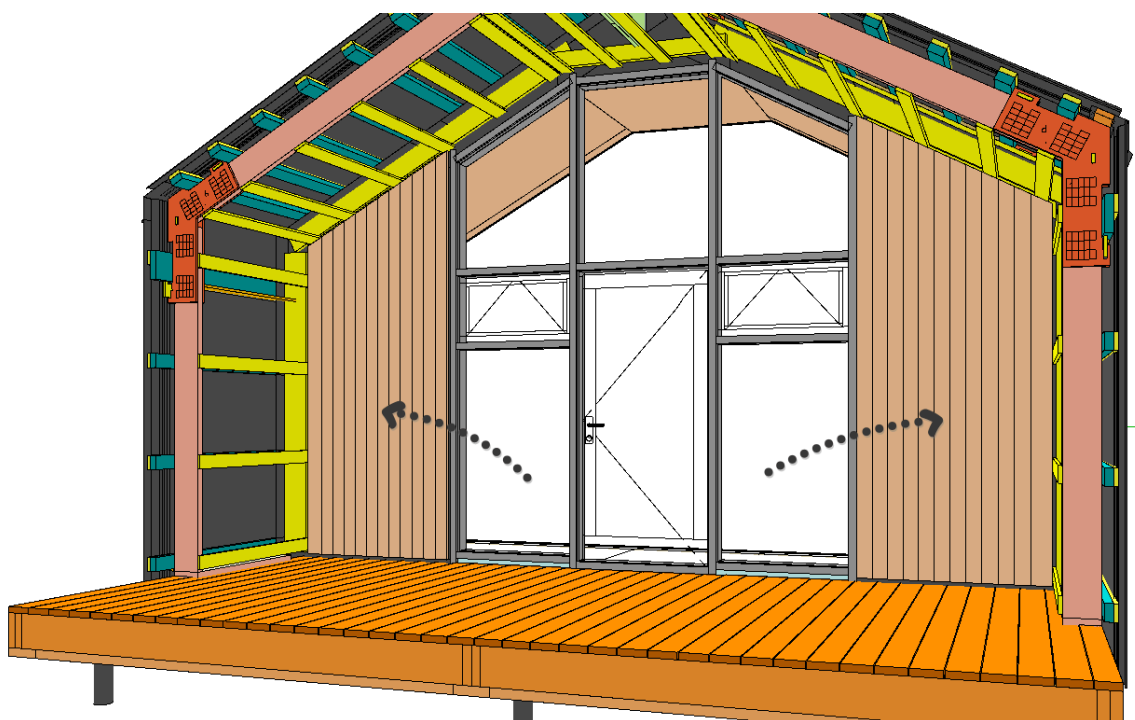
Обшивка фасада

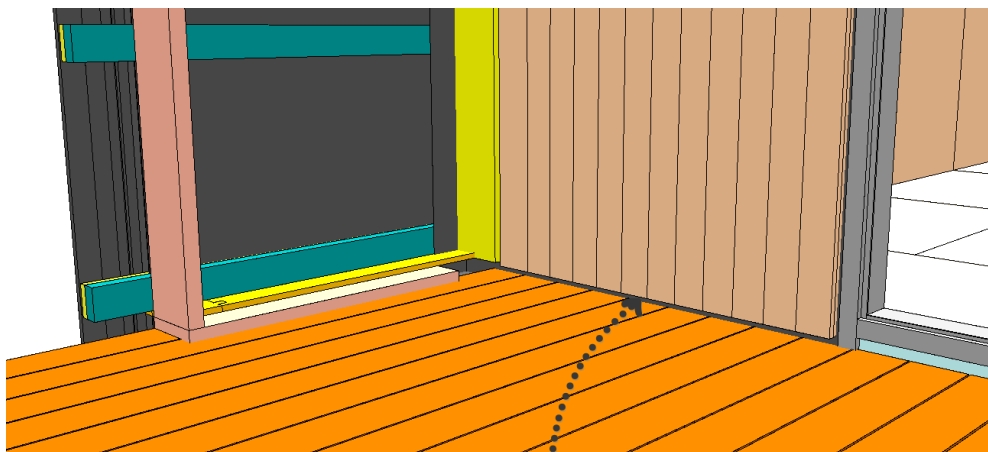
Обшивку переднего фасада выполнить аналогично обшивке заднего фасада.

Обшивку вертикальными досками начать от витража в стороны.

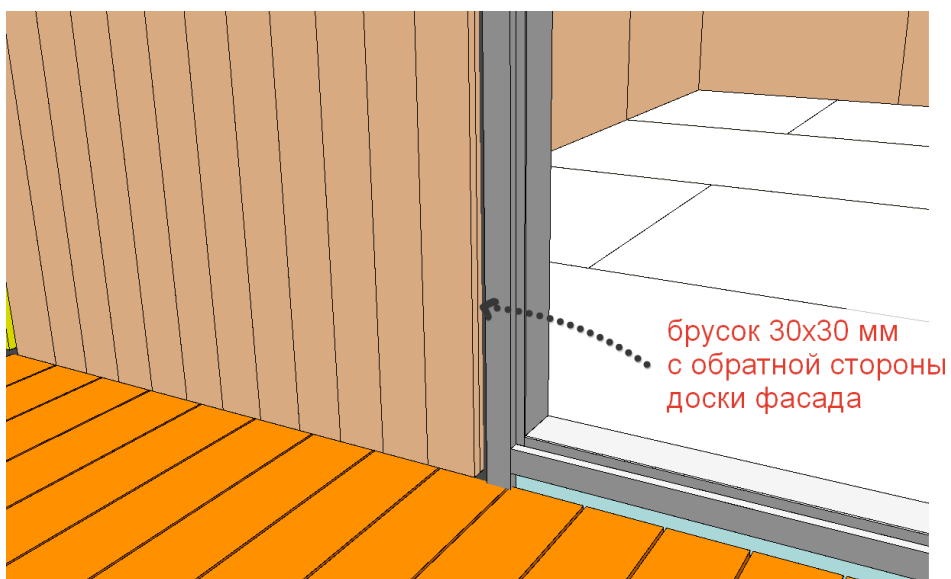
Снизу выдержать зазор до доски пола террасы 15 мм.

На первую доску со стороны витража к внутренней поверхности прикрепить брусок 30x30 мм (нащельник).





зазор 15 мм



брусок 30x30 мм
с обратной стороны
доски фасада

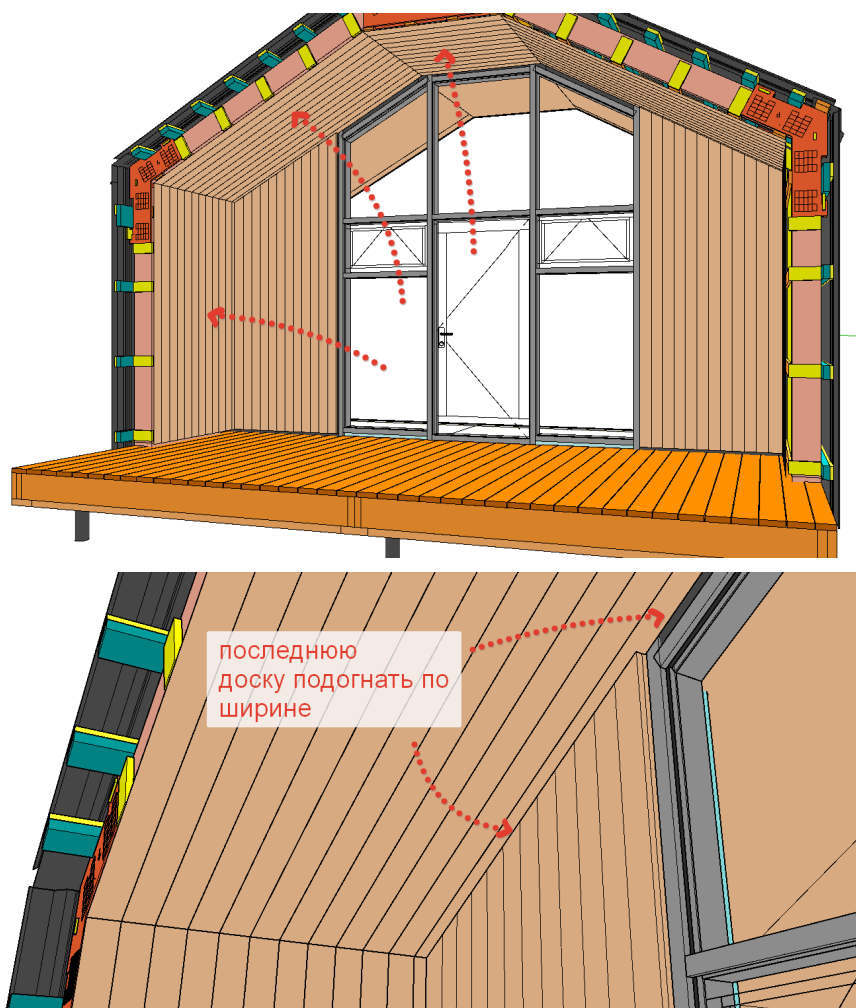
Подшивка кровли веранды

Подшивка из доски 20x95 мм. Доски расположить вертикально.

Выполнить разметку по обрешетке с шагом 100 мм. Начало обшивки от переднего края обрешетки.

Снизу выдержать зазор до доски пола террасы 15 мм.

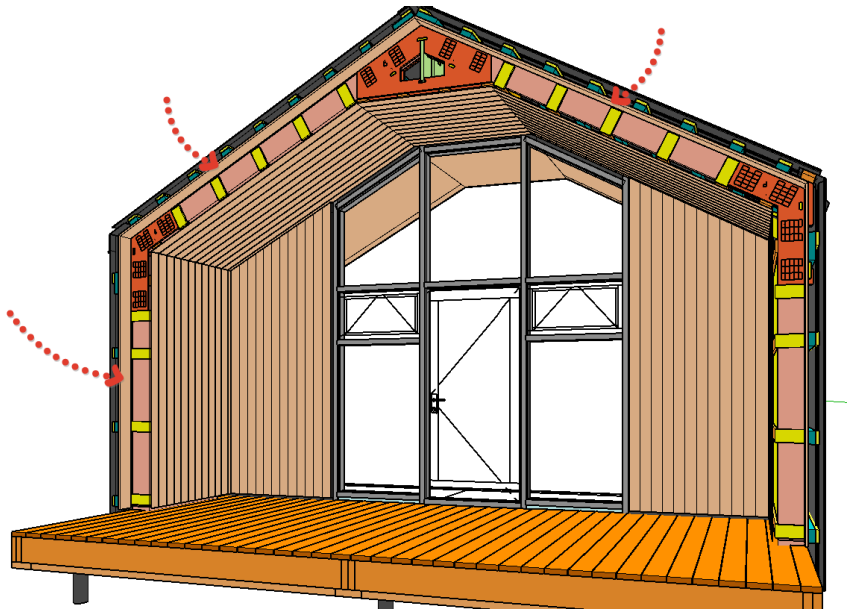
Доски ближние к фасаду и витражу подрезать по ширине.



Подшивка свеса кровли

Подшивка из доски 20x135 мм. Доску прикрепить к доскам силовой обрешетки боковых стен и кровли на саморезы по 2 шт на каждое пересечение.

Доски подшивки совместить по переднему краю с концом досок силовой обрешетки.

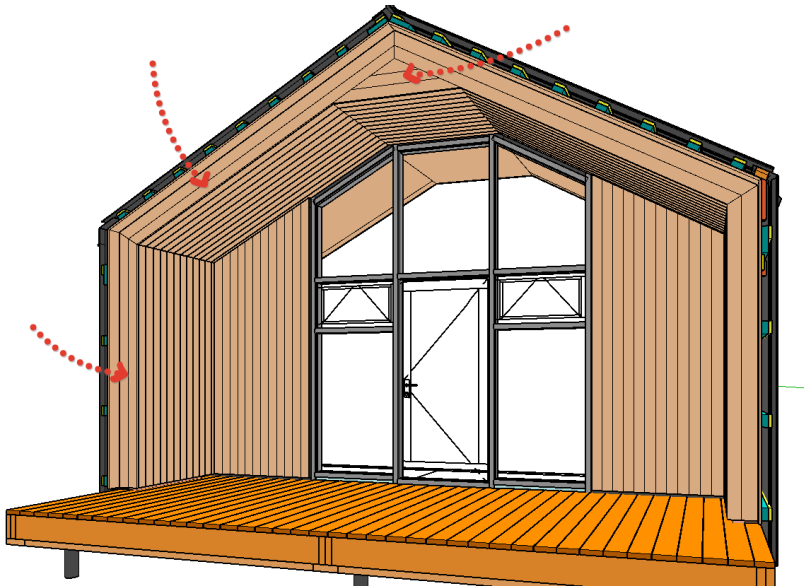


Обшивка фронтона

Обшивка из доски 20x95 мм.

Обшивку прикрепить к доскам обрешетки фронтона на саморезы по 2 шт на каждое пересечение.

В коньке фронтона 3 горизонтальные доски прикрепить к коннектору передней рамы.

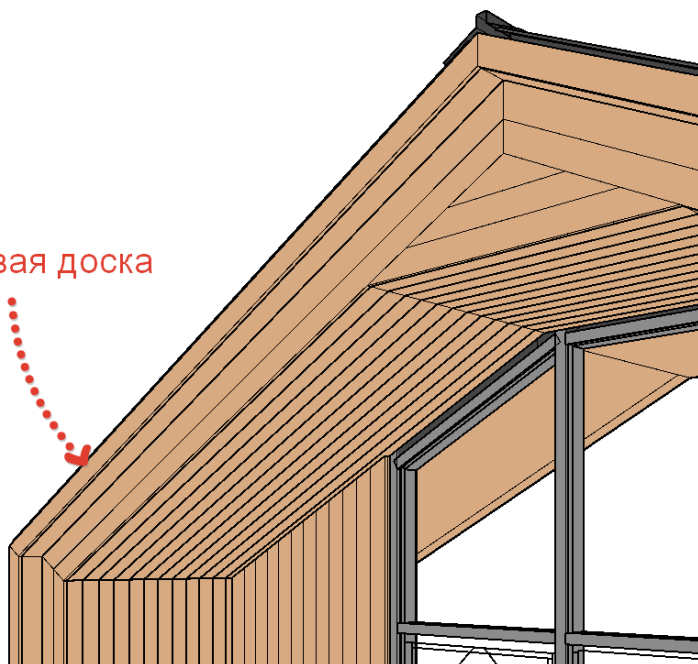


Лобовая доска

Лобовая доска 20x95 мм.

Доску прикрепить к торцам досок силовой обрешетки.

лобовая доска

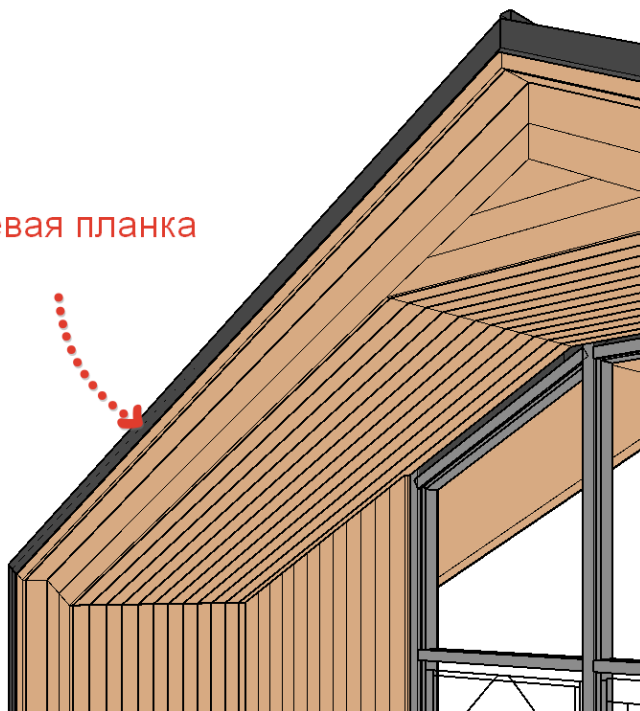


Торцевая планка кровли

Торцевую планку кровли прикрепить к профлисту кровли на кровельные саморезы с шагом 40 см.

Торцевую планку прикрепить к лобовой доске на кровельные саморезы с шагом 40 см. кровельные саморезы с шагом 40 см.

торцевая планка



Торцевые планки прикрепить снизу вверх. Сначала - на стену, затем на скат кровли.
Торцевую планку подсунуть под коньковую планку.

