

Общество с ограниченной ответственностью
ООО "Газобетонстрой"

ГАЗОБЕТОНСТРОЙ
gazobetonstroi.ru

Индивидуальный жилой дом

Ленинградская область, Всеволожский
муниципальный район, Колтушское сельское
поселение, деревня Старая Пустошь, ул.
Саврасова, уч. № 25

Архитектурные решения

2003 -16 – АР(Р)

Рабочая документация

Разработал

Радайкина В.А.

Заказчик

Бурковский А.В.

Ведомость основных комплектов рабочих чертежей

Обозначение	Наименование	Примечания
	Архитектурные решения	ГАЗОБЕТОНСТРОЙ gazobetonstroj.ru
-	Конструктивные решения	

Ведомость рабочих чертежей основного комплекта

Лист	Наименование	Примечание
1-3	Общие данные	
4	План первого этажа	
5	План второго этажа	
6	План чердачного перекрытия	
7	План кровли	
8	Фасад 1-2	
9	Фасад Б-А	
10	Фасад 2-1	
11	Фасад А-Б	
12	Разрез 1-1	
13	Разрез 2-2	
14	Разрез 3-3	
15	Спецификация элементов заполнения оконных проемов	
16	Спецификация элементов заполнения оконных проемов	
17	Спецификация элементов заполнения дверных проемов	

2003 -16 - АР(Р)					
Ленинградская область, Всеволожский муниципальный район, Колтушское сельское поселение, деревня Старая Пустошь, ул. Саврасова, уч. № 25					
Изм.	Кол.уч.	Лист	№ Док.	Подп.	Дата
Разработал	Радайкина				
Проверил	Мелентьев				
Заказчик	Бурковский А.В.				
Индивидуальный жилой дом					
Ведомость чертежей					
			Стадия	Лист	Листов
			Р	1	17
ГАЗОБЕТОНСТРОЙ gazobetonstroj.ru					

ОБЩИЕ ДАННЫЕ

1. Класс конструктивной пожарной опасности здания "С0" СНиП 21-01-97.

По функциональной пожарной опасности Ф 1.4 СНиП 21-01-97.

Степень огнестойкости здания, сооружения – II таб.4* СНиП 21-01-97.

Уровень ответственности здания – II.

Коэффициент надежности – 0,95.

2. Климатический район строительства II В /СНиП 23-01-99

Влажность наружного воздуха	влажная
Относительная влажность воздуха в помещении	< 60%
Температура воздуха внутри жилых помещений	+20-22°C
Расчетная температура наружного воздуха:	
Средняя наиболее холодной пятидневки, обеспеченностью 92%	-26°C
Средняя наиболее холодных суток	-30°C
Средняя температура наиболее холодного периода	-11°C
Протяженность холодного периода года со среднесуточной температурой воздуха -8°C, сут	- 220

3. Нормативная величина скоростного напора ветра по II району 0.30 к/Па СНиП 2.01. 07-85

Нормативное значение веса снегового покрова по III району 1,5 к/Па СНиП 2.01.7-85*

4. За отметку 0.000 принят уровень верха ростверка.

5. Основные строительные показатели :

Общая площадь – 420,5 м²
Площадь застройки – 189,5 м²
Количество этажей – 2
Высота в коньке – 9,424 м

Технические решения, принятые в рабочих чертежах, соответствуют требованиям экологических, санитарно-гигиенических, противопожарных и других норм действующих на территории Российской Федерации и обеспечивают безопасную для жизни и здоровья людей эксплуатацию объекта при соблюдении предусмотренных рабочими чертежами мероприятий.

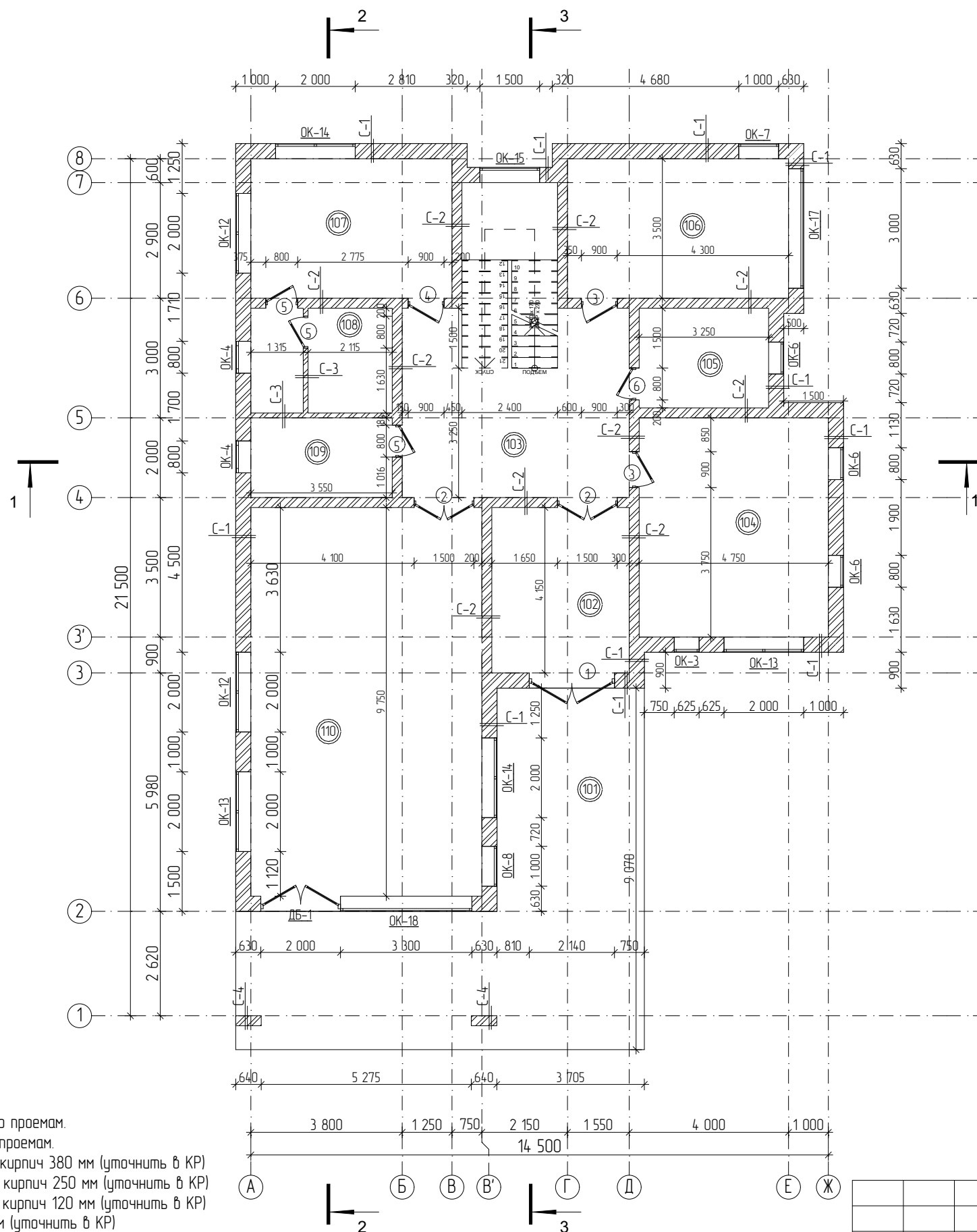
Ведущий архитектор проекта / ----- / Радайкина В.А.

ОБЩИЕ ПРИМЕЧАНИЯ

1. Участок проектирования расположен по адресу: Ленинградская область, Всеволожский муниципальный район, Колтушское сельское поселение, деревня Старая Пустошь, ул. Саврасова, уч. № 25
2. Проект разработан в соответствии с заданием Заказчика по общей площади, этажности и составу помещений. Дом запроектирован в одном уровне; предусмотрено функциональное зонирование.
На плане первого этажа – кухня-гостиная, спальня, кабинет, технические помещения.
На плане второго этажа – 4 спальни, 2 санузла, гардеробные, постирочная.
3. За относительную отм. 0,000 принят уровень верха плиты фундамента.
4. При проектировании использованы следующие документы и нормативная литература:
–СП 20.13330.2016 “Нагрузки и воздействия”;
–СП 70.13330.2012 “Несущие и ограждающие конструкции”;
–СП 28.13330.2017 “Защита строительных конструкций от коррозии”;
–СП 50.13330.2012 “Тепловая Защита зданий”;
–СП 55.13330.2016 “Дома жилые многоквартирные”;
–СП 54.13330.2016 “Жилые здания”.
5. Конструктивная схема здания – монолитный фундамент: плита 250 мм с ростверком 200 мм, несущие стены поризованный кирпич 380 мм, перекрытие первого этажа монолитная плита 250 мм, межэтажное перекрытие монолитная плита 220 мм, чердачное перекрытие силовой каркас 200 мм, кровельное перекрытие силовой каркас 200 мм, кровля над террасой – силовой каркас 200 мм.
Наружная отделка здания будет выбрана позднее заказчиком.
Внутренняя отделка выполняется заказчиком самостоятельно, его силами и средствами.
6. Внутренние перегородки выполнены из поризованного кирпича толщиной 120 мм и 250 мм.
7. Покрытие кровли здания – металлочерепица по деревянной стропильной системе.
Отвод воды с кровли – наружный организованный.
8. Устройство пирога пола выполняется заказчиком самостоятельно, его силами и средствами.
9. Светопрозрачные заполнения (окна) выполнять с переплетами ПВХ с заполнением двухкамерными стеклопакетами. Размеры окон в проекте приведены по проемам. При изготовлении окон учесть монтажный зазор.
Заполнение проемов дверей производить по схемам заполнения проемов.
10. Все деревянные конструкции должны быть антисептированы защитными материалами, а также покрыты огнезащитными составами.
11. В случае не предоставления заказчиком отчета о инженерно-геологических изысканиях грунта с места строительства, компания ООО “ГазобетонСтрой” снимает с себя гарантийные обязательства за последствия, наступившие вследствие отсутствия данной информации при проектировании и строительстве.
12. Установка снегозадержателей не снимает ответственности с заказчика по очистке снега с кровли.
Гарантия не распространяется на крепление снегозадержателей при сходе снежной лавины.

Экспликация помещений

№ п/п	Наименование помещения	Площадь, м ²
101	Терраса	52,6
102	Тамбур	14,3
103	Холл	33,7
104	Спальня	26,1
105	Санузел	8,1
106	Кабинет	19,4
107	Комната отдыха	17,7
108	Сауна	9,2
109	Котельная	7,1
110	Кухня-гостиная	56,6
Площадь помещений этажа (без учета террас, крылец и навесов)		192,2
Площадь террас, крылец и навесов (площадь показана с учетом ступеней)		52,6
Расчетная площадь (по внешним сторонам теплового контура)		231,0



Примечание:

- Размеры дверей приведены по проемам.
- Размеры окон приведены по проемам.
- Тип стен С-1: поризованный кирпич 380 мм (уточнить в КР)
Тип стен С-2: поризованный кирпич 250 мм (уточнить в КР)
Тип стен С-3: поризованный кирпич 120 мм (уточнить в КР)
Тип стен С-4: кирпич 250 мм (уточнить в КР)
- Тип фундамента: монолитная плита 250 мм с ростверком 200 мм (уточнить в КР).
- Тип пола террасы: стяжка с разуклонкой по плите монолитной плите 200 мм (уточнить в КР).
- Внутренние размеры помещений даны без учета отделки.
Внутренняя отделка выполняется заказчиком самостоятельно, его силами и средствами.
- Проектирование межэтажной лестницы является заданием для разработки в КР. Межэтажные лестницы - монолитные.
- За отм. 0,000 принят уровень верха плиты фундамента.
- Расположение дымохода показано условно. Дымоход: блоки Schiedel, тип, вес, размер уточнить в КР.
Тип, вес и размеры камин будут выбраны позднее и является заданием для разработку производителю соответствующих работ.
- Расположение, количество, сечение и материал балок и столбов уточнить в КР.
- Организация и утепление отмостки производится на этапе ландшафтных работ.
- При разработке конструктивного раздела, компания оставляет за собой право смещения проёмов окон и дверей для оптимизации проекта.

Условные обозначения:

- 101 номер помещения
- 1 заполнение дверного проема
- С-1 маркировка стен
- ОК-1 заполнение оконного проема
- ДБ-1 заполнение дверного балконного проема

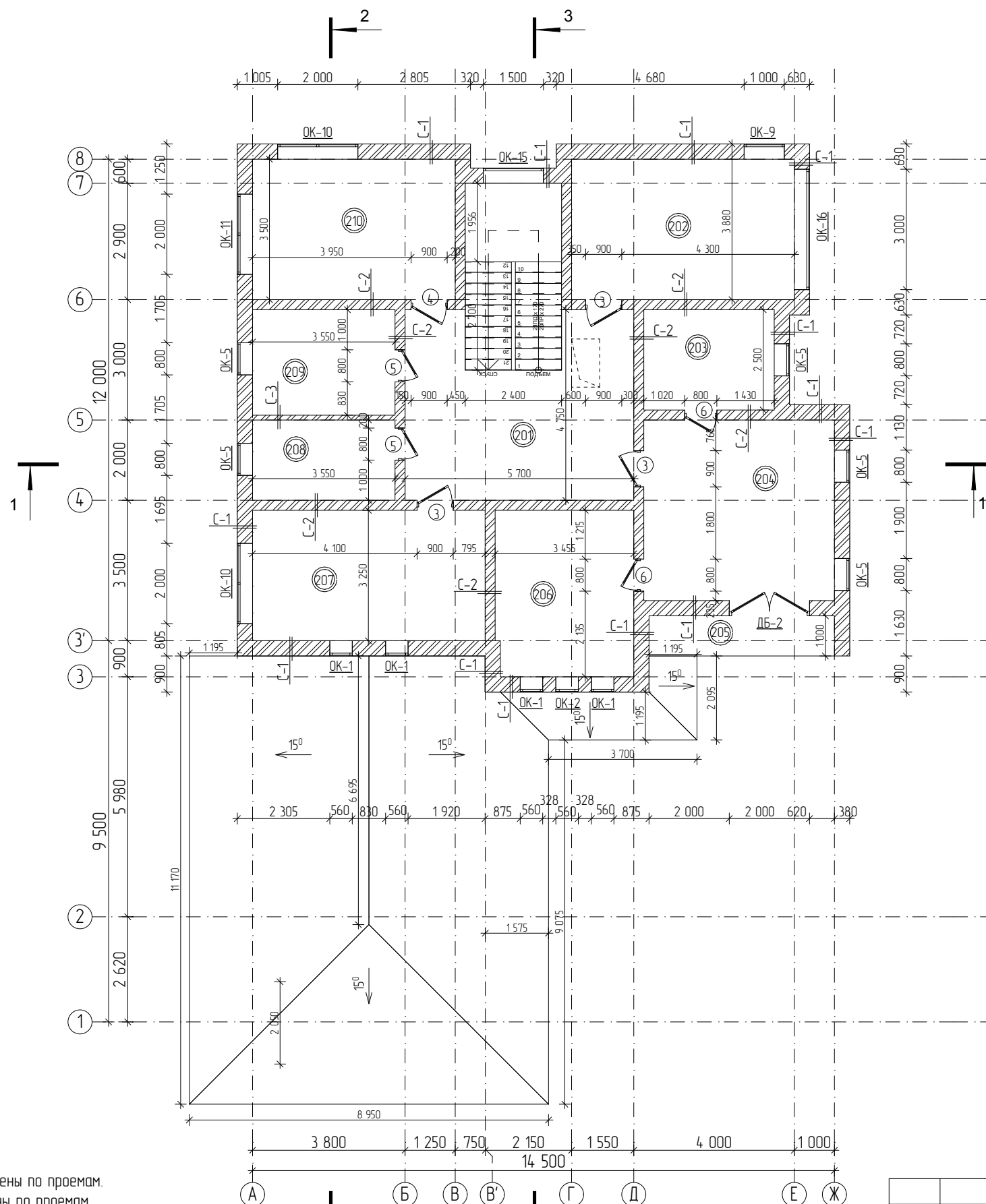
2003 -16 - АР(Р)

Ленинградская область, Всеволожский муниципальный район, Колтушское сельское поселение, деревня Старая Пустошь, ул. Саврасова, уч. № 25

Изм	Колуч	Лист	№Док	Подп	Дата	Стадия	Лист	Листов	
Разработал	Радайкина					Индивидуальный жилой дом	Р	4 / 17	
Проверил	Мелентьев								
Заказчик	Бурковский А.В.								
План 1-го этажа							ГАЗОБЕТОНСТРОЙ gazobetonstroi.ru		

Экспликация помещений

№ п/п	Наименование помещения	Площадь, м ²
201	Холл	23,4
202	Спальня	19,4
203	Санузел	8,1
204	Спальня	21,4
205	Балкон	4,6
206	Гардероб	14,2
207	Спальня	18,9
208	Постирочная	7,1
209	Санузел	9,2
210	Спальня	17,7
Площадь помещений этажа (без учета террас, крылец и навесов)		139,4
Площадь террас, крылец и навесов (площадь показана с учетом ступеней)		4,6
Расчетная площадь (по внешним сторонам теплозо контура)		189,5



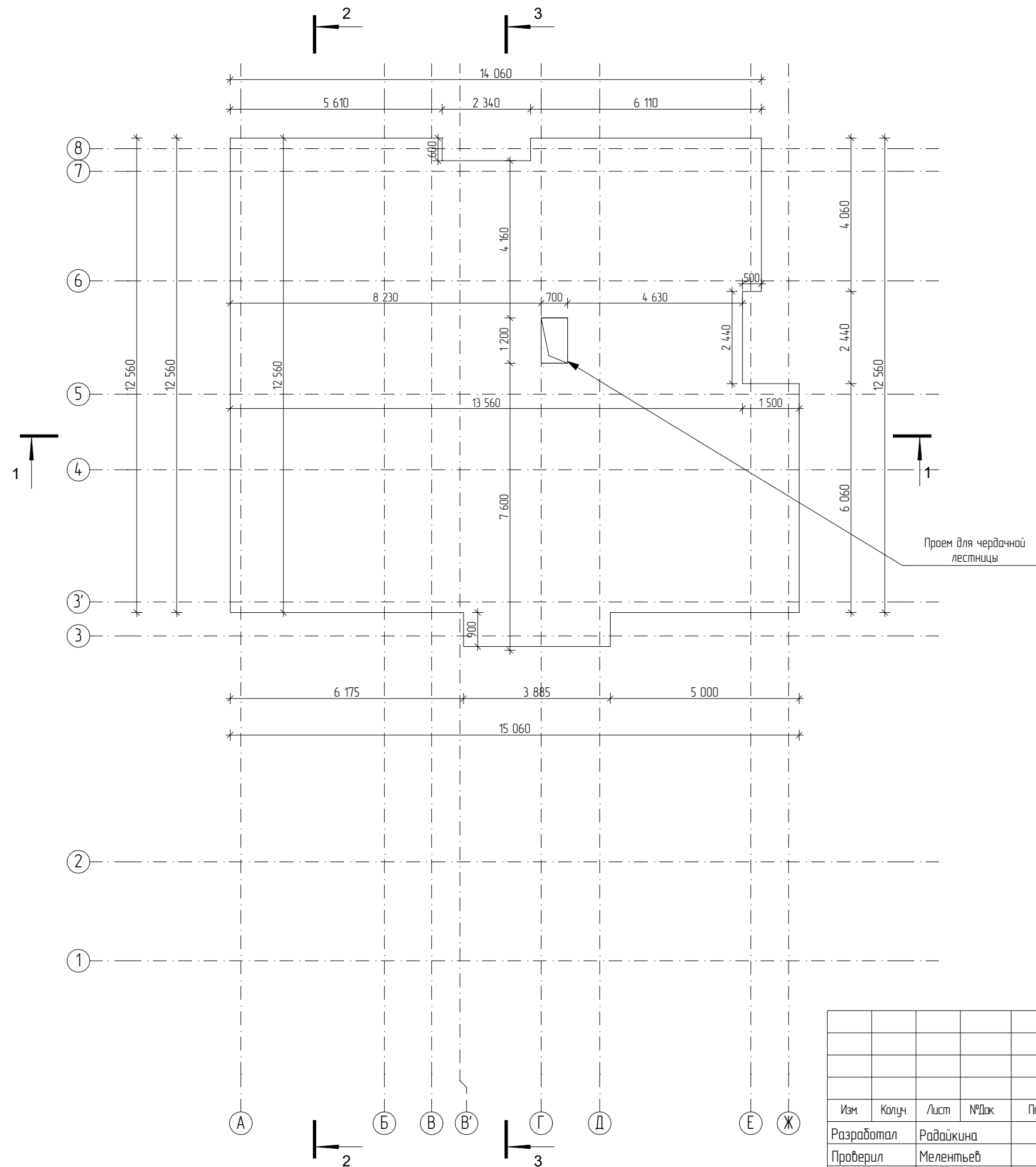
Примечание:

1. Размеры дверей приведены по проемам.
2. Размеры окон приведены по проемам.
3. Тип стен С-1: поризованный кирпич 380 мм (уточнить в КР)
Тип стен С-2: поризованный кирпич 250 мм (уточнить в КР)
4. Тип фундамента: монолитная плита 250 мм с ростверком 200 мм (уточнить в КР).
5. Тип межэтажного перекрытия: монолитная плита 220 мм (уточнить в КР).
6. Внутренние размеры помещений даны без учета отделки.
Внутренняя отделка выполняется заказчиком самостоятельно, его силами и средствами.
7. Проектирование межэтажной лестницы является заданием для разработки в КР. Межэтажная лестница – монолитные.
8. За отм. 0,000 принят уровень верха плиты ростверка.
9. Расположение дымохода показано условно. Дымоход: блоки Schiedel, тип, вес, размер уточнить в КР.
Тип, вес и размеры камина будут выбраны позднее и является заданием для разработки производителю соответствующих работ.
10. Расположение, количество, сечение и материал балок и столбов уточнить в КР.
11. При разработке конструктивного раздела, компания оставляет за собой право смещения проёмов окон и дверей для оптимизации проекта.

Условные обозначения:

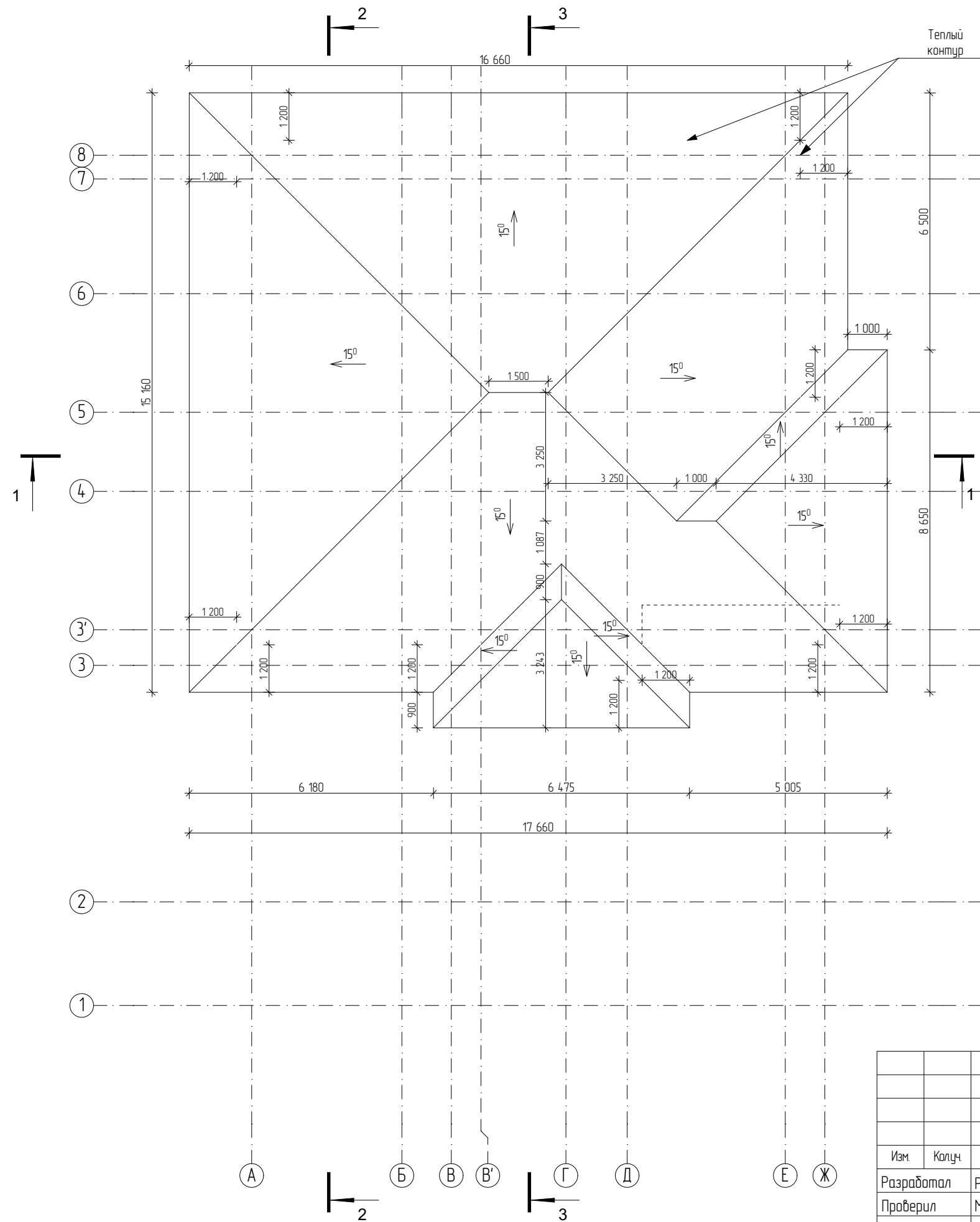
- (101) номер помещения
- ① заполнение дверного проема
- С-1 маркировка стен
- ОК-1 заполнение оконного проема
- ДБ-1 заполнение дверного балконного проема

						2003 -16 - АР(Р)			
						Ленинградская область, Всеволожский муниципальный район, Колтушское сельское поселение, деревня Старая Пустошь, ул. Саврасова, уч. № 25			
Изм	Колуч	Лист	№Док	Подп.	Дата	Индивидуальный жилой дом	Стация	Лист	Листов
Разработал	Радайкина						Р	5	17
Проверил	Мелентьев								
Заказчик	Бурковский А.В.								
						План 2-го этажа	ГАЗОБЕТОНСТРОЙ gazobetonstroi.ru		



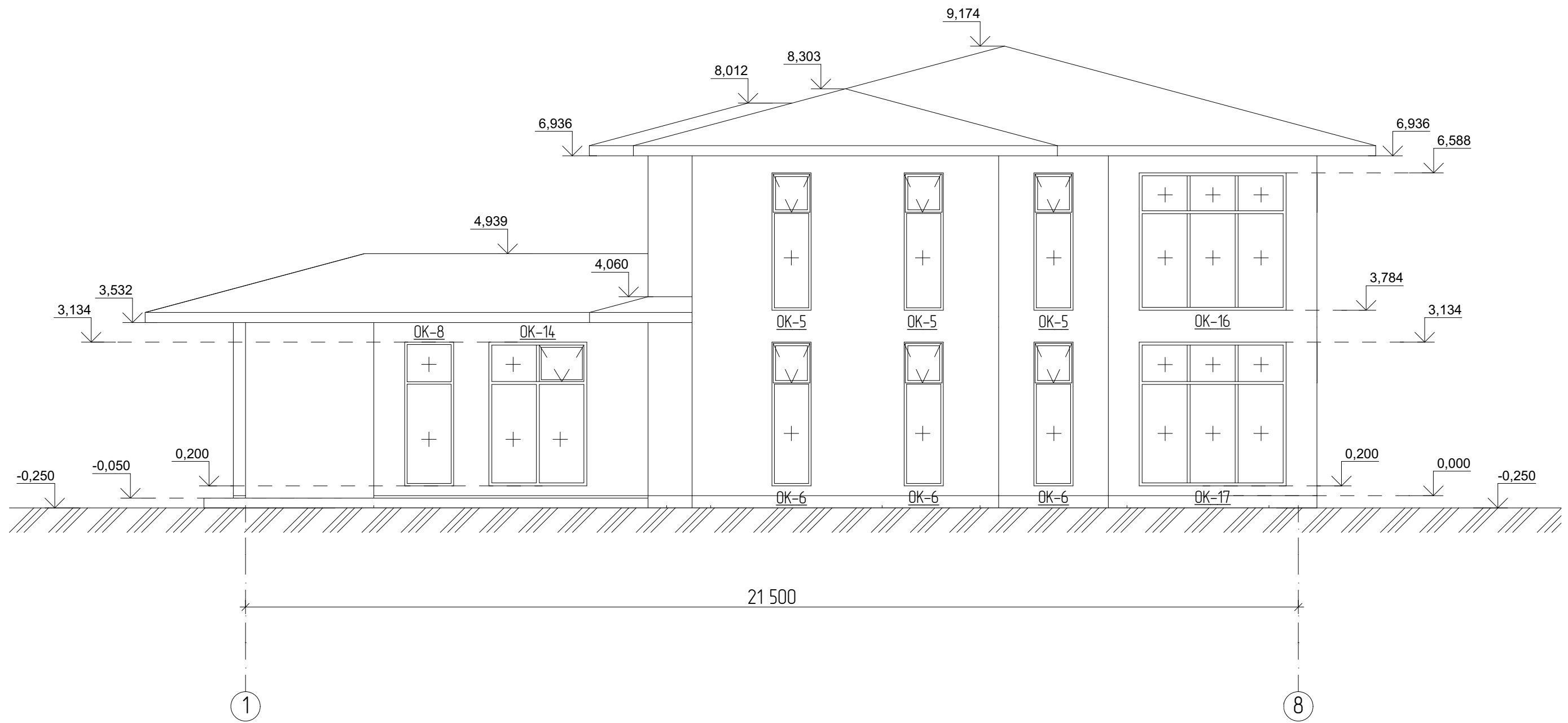
Примечание:
1. Расположение дымохода показано условно. Дымоход: блоки Schiedel, тип, вес, размер уточнить в КР.

						2003 -16 - AP(P)			
						Ленинградская область, Всеволожский муниципальный район, Колтушское сельское поселение, деревня Старая Пустошь, ул. Саврасова, уч. № 25			
Изм	Колуч	Лист	№Док	Подп.	Дата	Индивидуальный жилой дом	Стадия	Лист	Листов
Разработал	Радайкина						Р	6	17
Проверил	Мелентьев								
Заказчик	Бурковский А.В.					План чердачного перекрытия		ГАЗОБЕТОНСТРОЙ gazobetonstroj.ru	



Примечание:
 1. Расположение вентиляционных проходных элементов показано условно и может незначительно измениться в зависимости от особенностей монтажа черепицы.

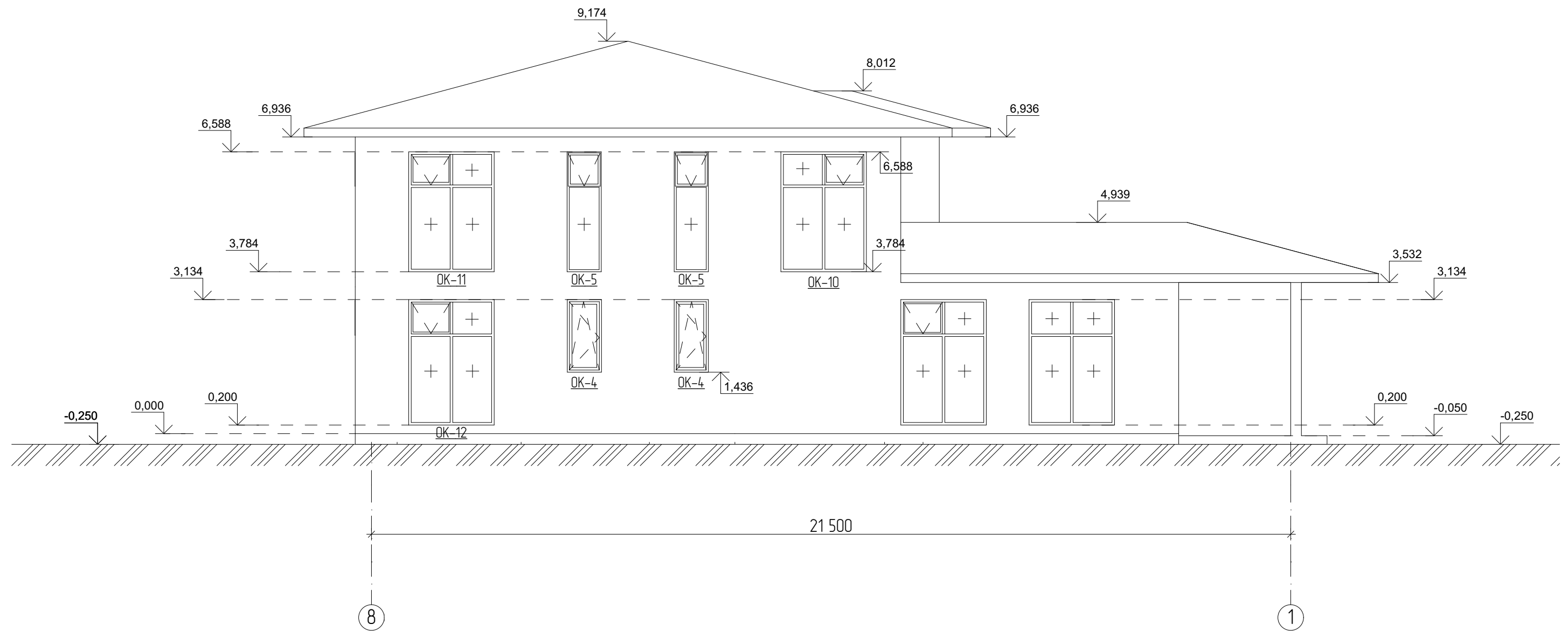
						2003 -16 - AP(P)			
						Ленинградская область, Всеволожский муниципальный район, Колтушское сельское поселение, деревня Старая Пустошь, ул. Саврасова, уч. № 25			
Изм	Колуч	Лист	№Док	Подп.	Дата	Индивидуальный жилой дом	Стадия	Лист	Листов
Разработал	Радайкина						Р	7	17
Проверил	Мелентьев								
Заказчик	Бурковский А.В.								
						План кровли			
						ГАЗОБЕТОНСТРОЙ gazobetonstroj.ru			



Примечание:

1. Цвет и тип материалов будут выбраны позднее при дополнительном согласовании с заказчиком.
2. Фундамент показан условно и уточняется в разделе КР.
3. Отметка уровня земли показана условно и уточняется при дополнительном измерении на этапе ландшафтного проектирования силами заказчика.
4. Расположение стоек и балок, их отметки высот, размеры и сечения уточнить в разделе КР

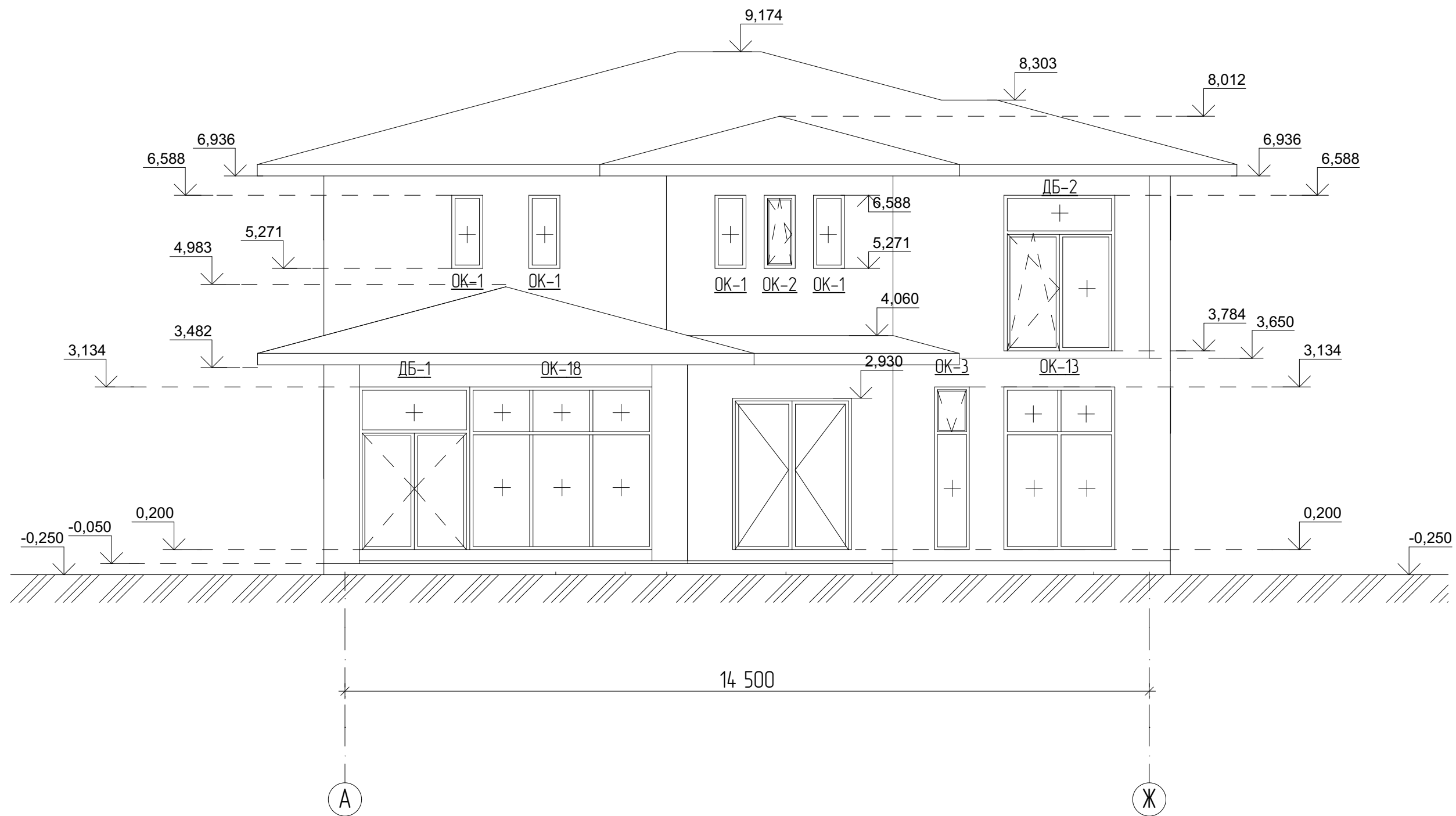
						2003 -16 - AP(P)			
						Ленинградская область, Всеволожский муниципальный район, Колтушское сельское поселение, деревня Старая Пустошь, ул. Саврасова, уч. № 25			
Изм	Колуч	Лист	№Док	Подп.	Дата	Индивидуальный жилой дом	Стадия	Лист	Листов
Разработал	Радайкина						Р	8	17
Проверил	Мелентьев								
Заказчик	Бурковский А.В.								
						Фасад 1-2	ГАЗОБЕТОНСТРОЙ gazobetonstroj.ru		



Примечание:

1. Цвет и тип материалов будут выбраны позднее при дополнительном согласовании с заказчиком.
2. Фундамент показан условно и уточняется в разделе КР.
3. Отметка уровня земли показана условно и уточняется при дополнительном измерении на этапе ландшафтного проектирования силами заказчика.
4. Расположение стоек и балок, их отметки высот, размеры и сечения уточнить в разделе КР

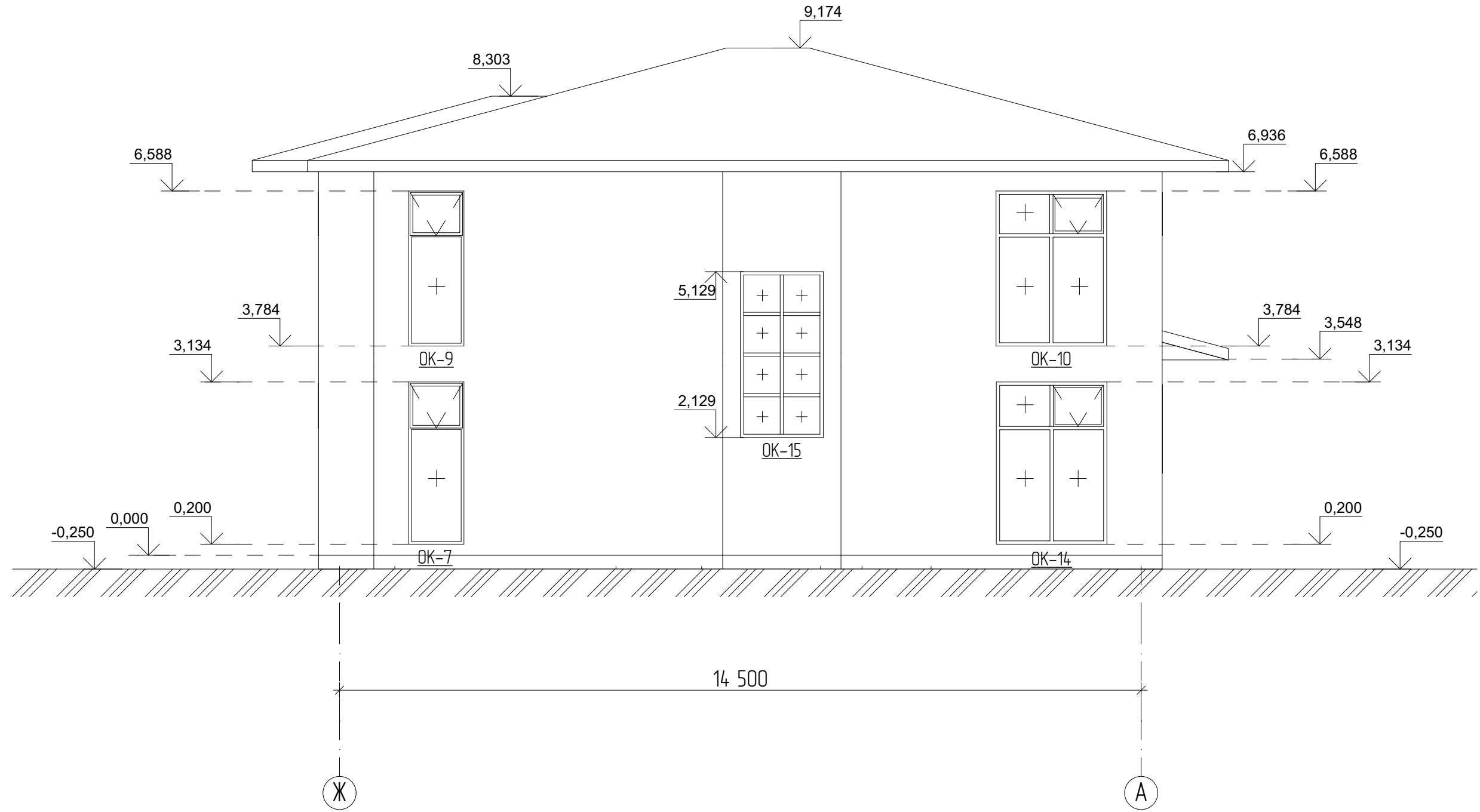
						2003 -16 - AP(P)			
						Ленинградская область, Всеволожский муниципальный район, Колтушское сельское поселение, деревня Старая Пустошь, ул. Саврасова, уч. № 25			
Изм.	Колуч	Лист	№Док	Подп.	Дата	Индивидуальный жилой дом	Стадия	Лист	Листов
Разработал	Радайкина						Р	9	17
Проверил	Мелентьев								
Заказчик	Бурковский А.В.					Фасад 2-1		ГАЗОБЕТОНСТРОЙ gazobetonstroj.ru	



Примечание:

1. Цвет и тип материалов будут выбраны позднее при дополнительном согласовании с заказчиком.
2. Фундамент показан условно и уточняется в разделе КР.
3. Отметка уровня земли показана условно и уточняется при дополнительном измерении на этапе ландшафтного проектирования силами заказчика.
4. Расположение стоек и балок, их отметки высот, размеры и сечения уточнить в разделе КР

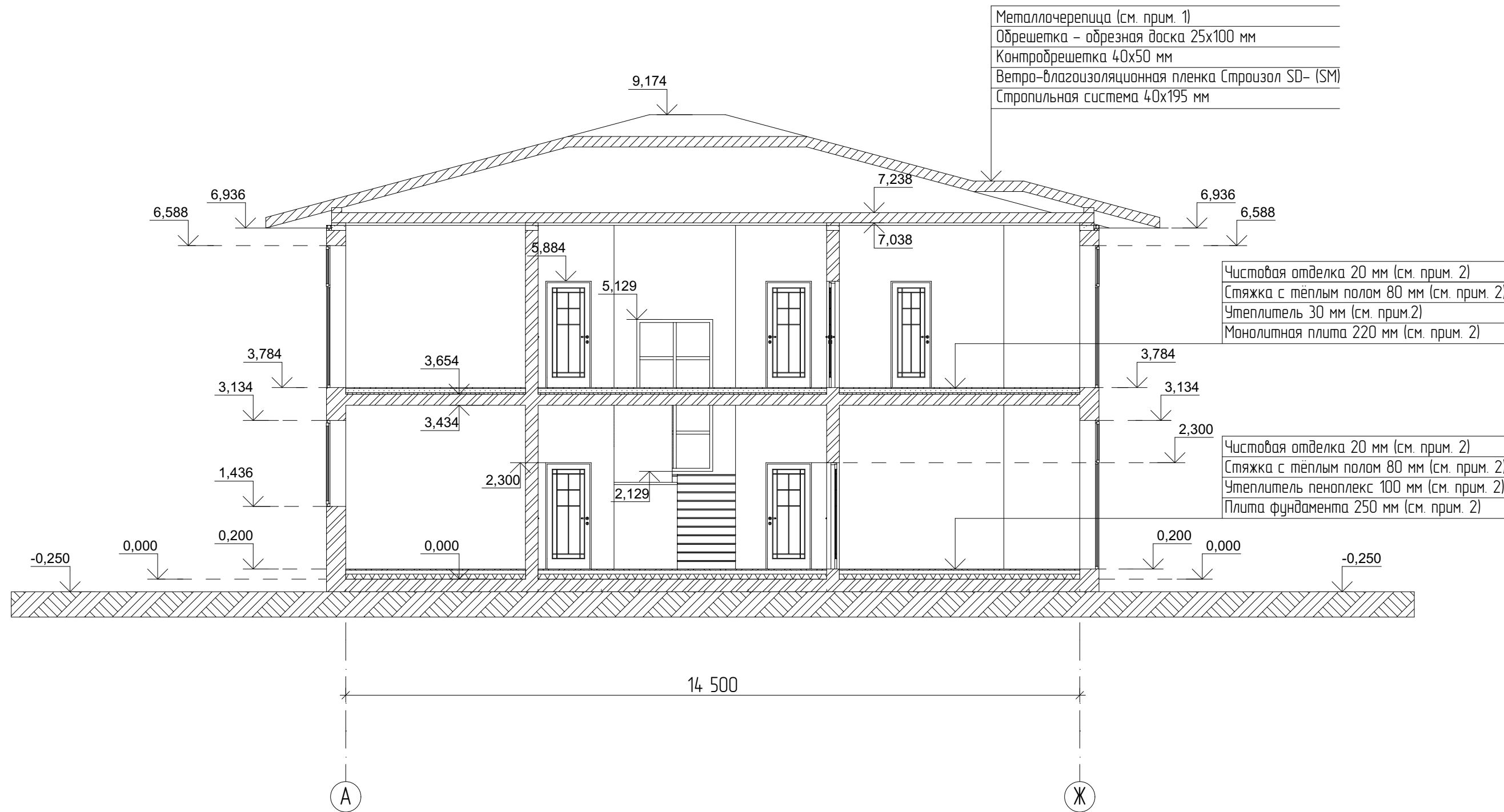
						2003 -16 - АР(Р)			
						Ленинградская область, Всеволожский муниципальный район, Колтушское сельское поселение, деревня Старая Пустошь, ул. Саврасова, уч. № 25			
Изм.	Колуч.	Лист	№Док	Подп.	Дата	Индивидуальный жилой дом	Стадия	Лист	Листов
Разработал	Радайкина						Р	10	17
Проверил	Мелентьев								
Заказчик	Бурковский А.В.								
						Фасад А-Б	ГАЗОБЕТОНСТРОЙ gazobetonstroj.ru		



Примечание:

1. Цвет и тип материалов будут выбраны позднее при дополнительном согласовании с заказчиком.
2. Фундамент показан условно и уточняется в разделе КР.
3. Отметка уровня земли показана условно и уточняется при дополнительном измерении на этапе ландшафтного проектирования силами заказчика.
4. Расположение стоек и балок, их отметки высот, размеры и сечения уточнить в разделе КР

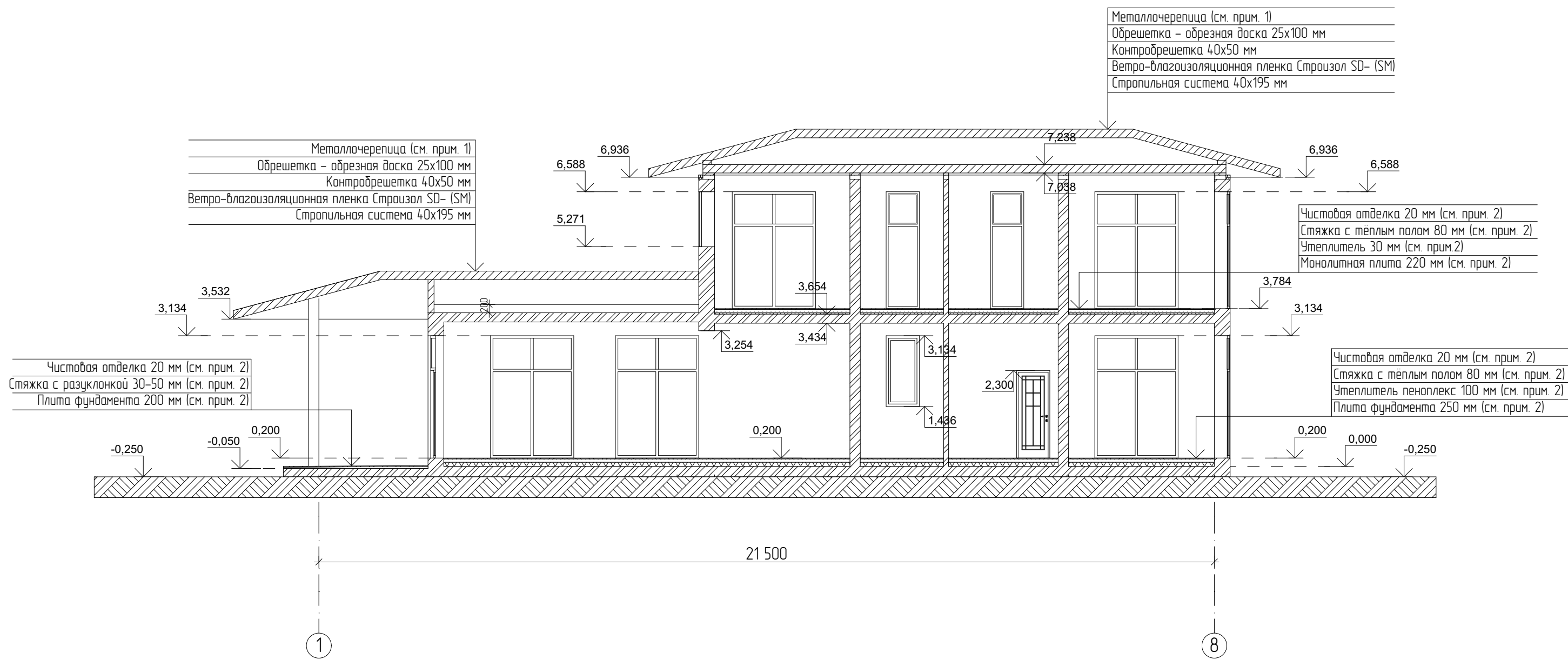
						2003 -16 - АР(Р)			
						Ленинградская область, Всеволожский муниципальный район, Колтушское сельское поселение, деревня Старая Пустошь, ул. Саврасова, уч. № 25			
Изм.	Колуч	Лист	№Док	Подп.	Дата	Индивидуальный жилой дом	Стадия	Лист	Листов
Разработал	Радайкина						Р	11	17
Проверил	Мелентьев								
Заказчик	Бурковский А.В.								
						Фасад Б-А	ГАЗОБЕТОНСТРОЙ gazobetonstroj.ru		



Примечание:

1. Цвет и тип материалов будут выбраны позднее при дополнительном согласовании с заказчиком.
2. Тип фундамента: монолитная плита 250 мм с ростверком 200 мм (уточнить в разделе КР).
Пирог пола 1 этажа уточнить в КР.
Тип пола 2 этажа: монолитная плита 220 мм (уточнить в разделе КР).
Тип чердачного перекрытия: каркас 200 мм (уточнить в разделе КР).
Окончательная толщина монолитной плиты определяется конструктивным разделом после расчетов на нагрузки (уточнить в КР)
3. Отметка уровня земли показана условно и уточняется при дополнительном измерении на этапе ландшафтного проектирования силами заказчика.
4. Расположение стоек и балок, их отметки высот, размеры и сечения уточнить в разделе КР
5. Дымоход: блоки Schiedel, тип, вес, размер уточнить в КР.
Тип, вес и размеры камина будут выбраны позднее и является заданием для разработки производителю соответствующих работ.
6. Конструкция перекрытия и подготовка основания фундамента определяется конструктивным разделом после расчетов на нагрузки (уточнить в КР)

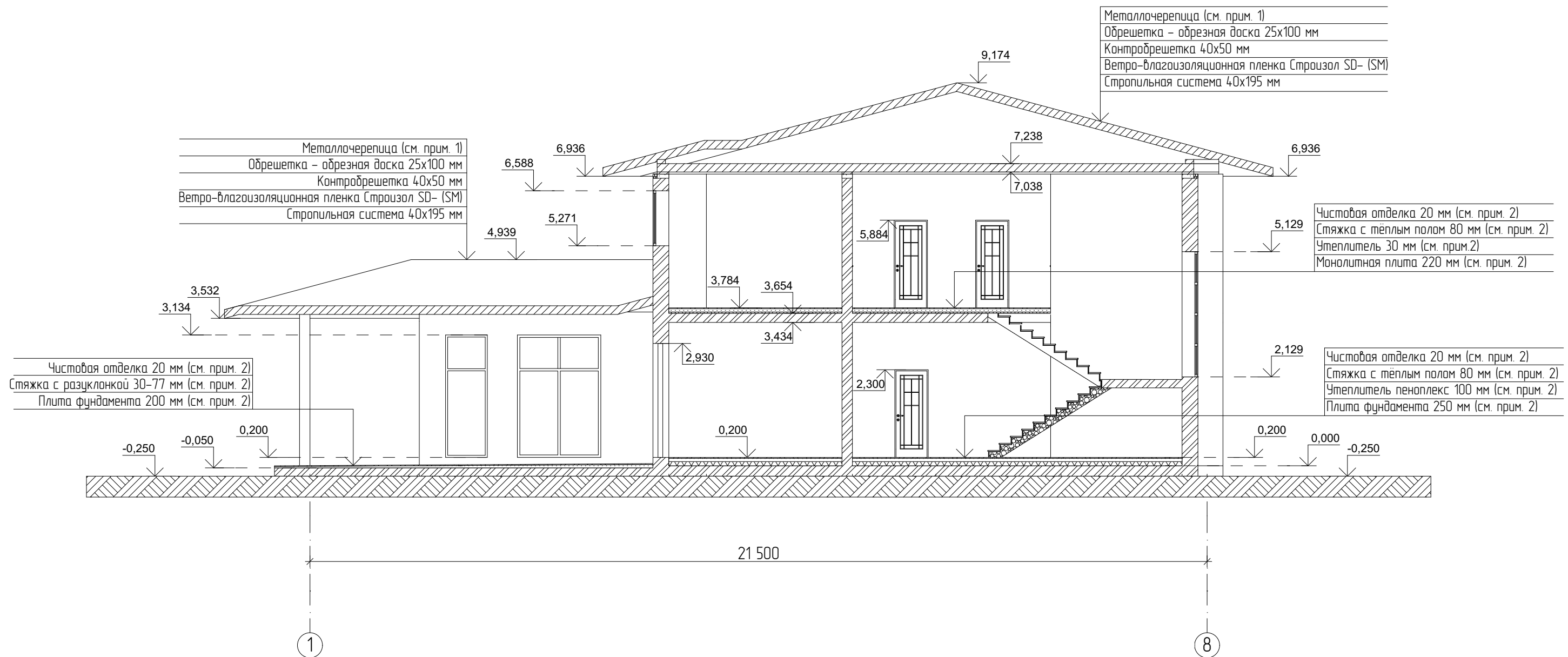
						2003 -16 – АР(Р)			
						Ленинградская область, Всеволожский муниципальный район, Колтушское сельское поселение, деревня Старая Пустошь, ул. Саврасова, уч. № 25			
Изм.	Колуч	Лист	№Док	Подп.	Дата	Индивидуальный жилой дом	Стадия	Лист	Листов
Разработал	Радайкина						Р	12	17
Проверил	Мелентьев								
Заказчик	Бурковский А.В.								
						Разрез 1-1	ГАЗОБЕТОНСТРОЙ gazobetonstroj.ru		



Примечание:

- Цвет и тип материалов будут выбраны позднее при дополнительном согласовании с заказчиком.
- Тип фундамента: монолитная плита 250 мм с ростверком 200 мм (уточнить в разделе КР).
Пирог пола 1 этажа уточнить в КР.
Тип пола 2 этажа: монолитная плита 220 мм (уточнить в разделе КР).
Тип чердачного перекрытия: каркас 200 мм (уточнить в разделе КР).
Окончательная толщина монолитной плиты определяется конструктивным разделом после расчетов на нагрузки (уточнить в КР)
- Отметка уровня земли показана условно и уточняется при дополнительном измерении на этапе ландшафтного проектирования силами заказчика.
- Расположение стоек и балок, их отметки высот, размеры и сечения уточнить в разделе КР
- Дымоход: блоки Schiedel, тип, вес, размер уточнить в КР.
Тип, вес и размеры камин будут выбраны позднее и является заданием для разработки производителю соответствующих работ.
- Конструкция перекрытия и подготовка основания фундамента определяется конструктивным разделом после расчетов на нагрузки (уточнить в КР)

						2003 -16 - AP(P)			
						Ленинградская область, Всеволожский муниципальный район, Колтушское сельское поселение, деревня Старая Пустошь, ул. Саврасова, уч. № 25			
Изм.	Колуч	Лист	№Док	Подп.	Дата	Индивидуальный жилой дом	Стадия	Лист	Листов
Разработал	Радайкина						Р	13	17
Проверил	Мелентьев								
Заказчик	Бурковский А.В.								
						Разрез 2-2	ГАЗОБЕТОНСТРОЙ gazobetonstroi.ru		



Примечание:

- Цвет и тип материалов будут выбраны позднее при дополнительном согласовании с заказчиком.
- Тип фундамента: монолитная плита 250 мм с ростверком 200 мм (уточнить в разделе КР).
Пирог пола 1 этажа уточнить в КР.
Тип пола 2 этажа: монолитная плита 220 мм (уточнить в разделе КР).
Тип чердачного перекрытия: каркас 200 мм (уточнить в разделе КР).
Окончательная толщина монолитной плиты определяется конструктивным разделом после расчетов на нагрузки (уточнить в КР)
- Отметка уровня земли показана условно и уточняется при дополнительном измерении на этапе ландшафтного проектирования силами заказчика.
- Расположение стоек и балок, их отметки высот, размеры и сечения уточнить в разделе КР
- Дымоход: блоки Schiedel, тип, вес, размер уточнить в КР.
Тип, вес и размеры камина будут выбраны позднее и является заданием для разработки производителю соответствующих работ.
- Конструкция перекрытия и подготовка основания фундамента определяется конструктивным разделом после расчетов на нагрузки (уточнить в КР)

						2003 -16 - AP(P)			
						Ленинградская область, Всеволожский муниципальный район, Колтушское сельское поселение, деревня Старая Пустошь, ул. Саврасова, уч. № 25			
Изм.	Колуч	Лист	№Док	Подп.	Дата	Индивидуальный жилой дом	Стадия	Лист	Листов
Разработал	Радайкина						Р	14	17
Проверил	Мелентьев								
Заказчик	Бурковский А.В.								
						Разрез 3-3	ГАЗОБЕТОНСТРОЙ gazobetonstroi.ru		

Спецификация оконных проемов

ID Элемента	OK-1	OK-2	OK-3	OK-4	OK-5	OK-6	OK-7	OK-8	OK-9
3D-фронтальный вид									
Количество	4	1	1	2	5	3	1	1	1
Размеры Отверстия в Стене	560×1 317	560×1 317	625×2 934	800×1 698	800×2 804	800×2 934	1 000×2 934	1 000×2 934	1 000×2 804
Номинальная Площадь Проема...	0,7 ⁵	0,7 ⁵	1,8 ⁵	1,3 ⁵	2,2 ⁵	2,3 ⁵	2,9 ⁵	2,9 ⁵	2,8

ID Элемента	OK-10	OK-11	OK-12	OK-13	OK-14	OK-15	OK-16
3D-фронтальный вид							
Количество	2	1	2	2	2	1	1
Размеры Отверстия в Стене	2 000×2 804	2 000×2 804	2 000×2 934	2 000×2 934	2 000×2 934	1 500×3 000	3 000×2 804
Номинальная Площадь Проема...	5,6	5,6	5,8 ⁵	5,8 ⁵	5,8 ⁵	4,5	8,4

Условные обозначения:

- — — — — Открытие внутрь.
- + Створка блока глухая без открывания.

Примечания:

- Виды наружных блоков в спецификации показаны снаружи здания.
- Размеры приведены по проемам.
- Данная спецификация элементов заполнения наружных оконных проемов является заданием для разработки спецификации от производителя данных изделий.
- Изделия заполнения наружных оконных проемов изготавливаются и монтируются по спецификациям и технологии производителя данных изделий.
- Цвет, материал и тип блока будут выбраны позднее при дополнительном согласовании с заказчиком.
- Перед заказом изделий произвести контрольный замер проемов.

						2003 -16 - AP(P)				
						Ленинградская область, Всеволожский муниципальный район, Колтушское сельское поселение, деревня Старая Пустошь, ул. Саврасова, уч. № 25				
Изм.	Колуч	Лист	№Док	Подп.	Дата	Индивидуальный жилой дом	Стация	Лист	Листов	
Разработал	Радайкина						Спецификация элементов заполнения оконных проемов	Р	15	17
Проверил	Мелентьев									
Заказчик	Бурковский А.В.									
						ГАЗОБЕТОНСТРОЙ gazobetonstroi.ru				

Спецификация оконных проемов

ID Элемента	ОК-17	ОК-18	ДБ-1	ДБ-2	Общая площадь
3D-фронтальный вид					
Количество	1	1	1	1	
Размеры Отверстия в Стене	3 000×2 934	3 300×2 934	2 000×2 934	2 000×2 804	
Номинальная Площадь Проема...	8,8	9,7	5,8 ⁵	5,6	118,6 м ²

Условные обозначения:

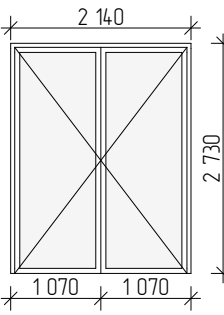
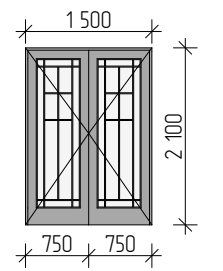
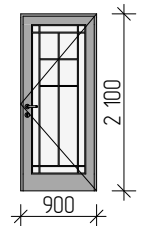
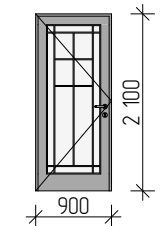
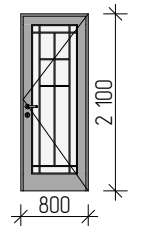
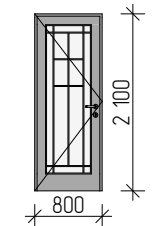
1. — — — — Открытие внутрь.
2. + Створка блока глухая без открывания.

Примечания:

1. Виды наружных блоков в спецификации показаны снаружи здания.
2. Размеры приведены по проемам.
3. Данная спецификация элементов заполнения наружных оконных проемов является заданием для разработки спецификации от производителя данных изделий.
4. Изделия заполнения наружных оконных проемов изготавливаются и монтируются по спецификациям и технологии производителя данных изделий.
5. Цвет, материал и тип блока будут выбраны позднее при дополнительном согласовании с заказчиком.
6. Перед заказом изделий произвести контрольный замер проемов

2003 -16 - AP(P)					
Ленинградская область, Всеволожский муниципальный район, Колтушское сельское поселение, деревня Старая Пустошь, ул. Саврасова, уч. № 25					
Изм.	Колуч	Лист	№Док	Подп.	Дата
Разработал	Радайкина				
Проверил	Мелентьев				
Заказчик	Бурковский А.В.				
Индивидуальный жилой дом					
			Стация	Лист	Листов
			Р	16	17
Спецификация элементов заполнения оконных проемов					ГАЗОБЕТОНСТРОЙ gazobetonstroj.ru

Спецификация дверных проемов

ID Элемента	1-входная	2-межкомнат...	3-межкомн...	4-межкомн...	5-межкомн...	6-межкомн...	Общая площадь
3D-фронтальный вид							
Количество	1	2	5	2	5	3	
Размер Ш x В	2 140×2 730	1 500×2 100	900×2 100	900×2 100	800×2 100	800×2 100	
Номинальная Площадь Проема...	5,8 ⁵	3,1 ⁵	1,9	1,9	1,7	1,7	36,3 м ²

Условные обозначения:

1. ———— Открывание наружу.

Примечания:

1. Виды дверных блоков приведены со стороны открывания.
2. Размеры приведены по дверному проему.
3. Данная спецификация элементов заполнения дверных проемов является заданием для разработки спецификации от производителя данных изделий.
4. Изделия заполнения дверных проемов изготавливаются и монтируются по спецификациям и технологии производителя данных изделий.
5. Материал и цвет блока будут выбраны позднее.
6. Перед заказом изделий произвести контрольный замер проемов.
7. В случае установки входной двери с улицы:
 - без оборудования козырька, исключающего попадание осадков и длительного воздействия прямых солнечных лучей на полимерное покрытие;
 - без оборудования холодного, вентилируемого тамбура с внутренней стороны глубиной не менее одного метра с целью исключения возможности возникновения конденсата или инея в холодное время года на различных частях и механизмах двери. Относительная влажность в тамбуре не должна превышать 40%;
 гарантия на дверь не распространяется.

						2003 -16 – AP(P)			
						Ленинградская область, Всеволожский муниципальный район, Колтушское сельское поселение, деревня Старая Пустошь, ул. Саврасова, уч. № 25			
Изм	Колуч	Лист	№Док	Подп.	Дата	Индивидуальный жилой дом	Стадия	Лист	Листов
Разработал	Радайкина						Р	17	17
Проверил	Мелентьев								
Заказчик	Бурковский А.В.								
						Спецификация элементов заполнения дверных проемов	ГАЗОБЕТОНСТРОЙ gazobetonstroj.ru		