

Техническое описание помещений лаборатории

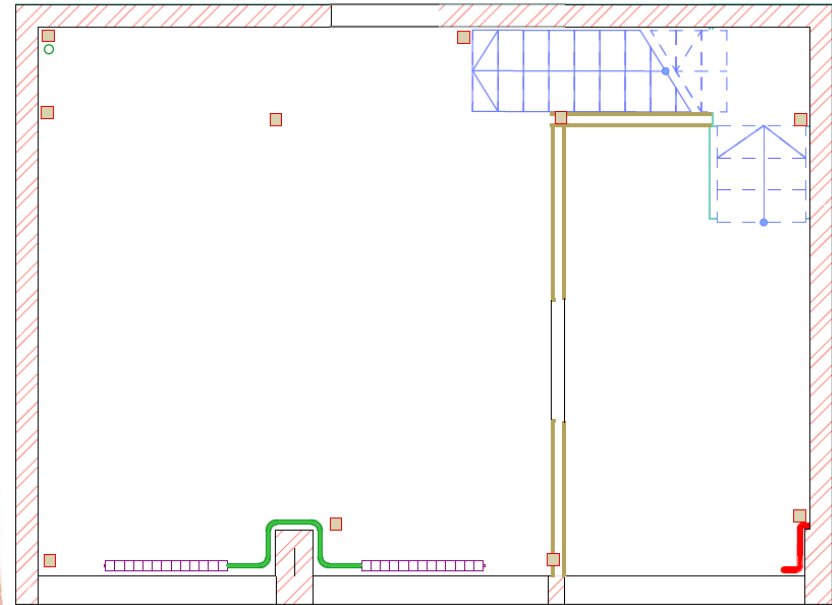
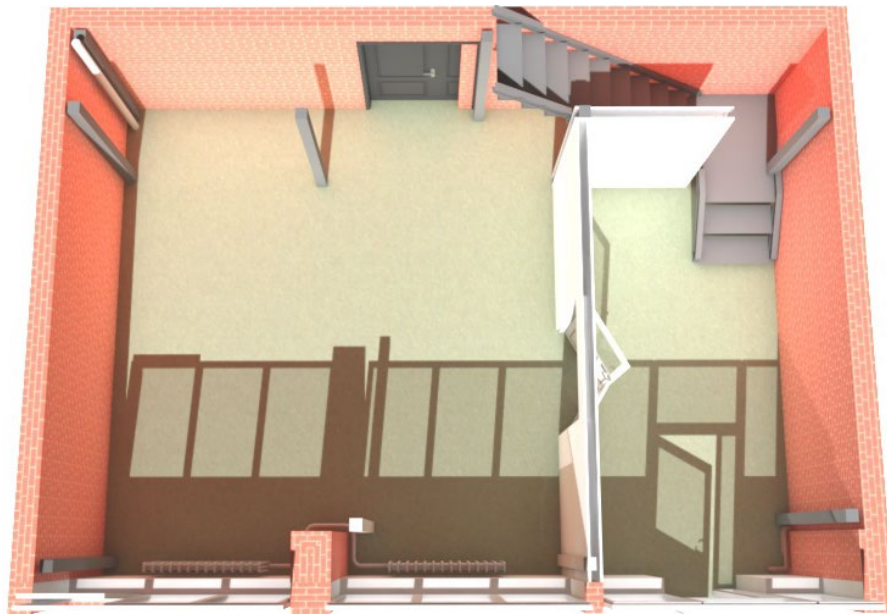
I. Общие требования к помещениям лаборатории.

1. Поверхность стен, полов и потолков помещений должна быть гладкой, без дефектов, легкодоступной для влажной уборки и устойчивой к обработке моющими и дезинфицирующими средствами. При использовании панелей их конструкция также должна обеспечивать гладкую поверхность
2. Покрытие пола должно плотно прилегать к основанию. Сопряжение стен и полов должны быть герметичными. При использовании линолеумных покрытий края линолеума у стен могут быть подведены под плинтусы или возведены на стены. Швы примыкающих друг к другу листов линолеума должны быть пропаяны.
3. В помещениях с влажностным режимом (душевых, ванных залах и пр.), в "грязных" помещениях (помещения разборки и хранения грязного белья, временного хранения отходов и других) отделка должна обеспечивать влагостойкость на всю высоту помещения. Для покрытия пола следует применять водонепроницаемые материалы
4. В местах установки раковин и других санитарных приборов, а также оборудования, эксплуатация которого связана с возможным увлажнением стен и перегородок, следует предусматривать отделку последних керамической плиткой или другими влагостойкими материалами на высоту 1,6 м от пола и на ширину не менее 20 см от оборудования и приборов с каждой стороны.
5. Допускается применение подвесных, натяжных, подшивных и других видов потолков, обеспечивающих гладкость поверхности и возможность проведения их влажной очистки и дезинфекции
6. Нагревательные приборы должны иметь гладкую поверхность, исключая адсорбирование пыли и устойчивую к воздействию моющих и дезинфицирующих растворов. Их следует размещать у наружных стен, под окнами.
При устройстве ограждений отопительных приборов должен быть обеспечен свободный доступ для текущей эксплуатации и уборки.
- 7.

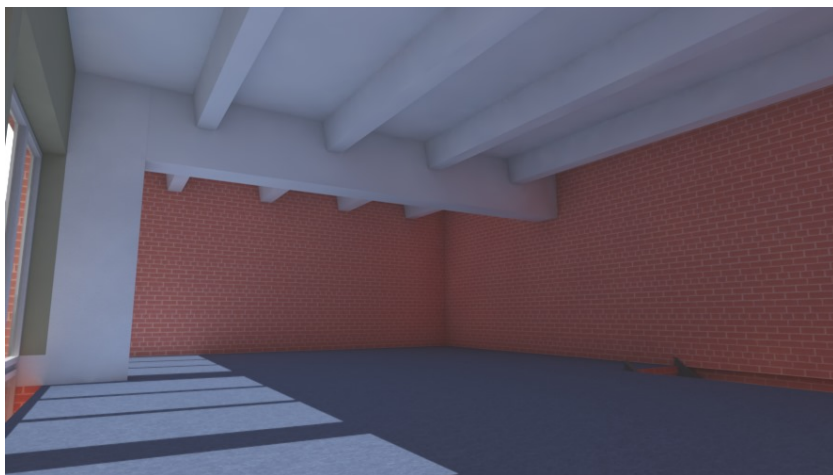
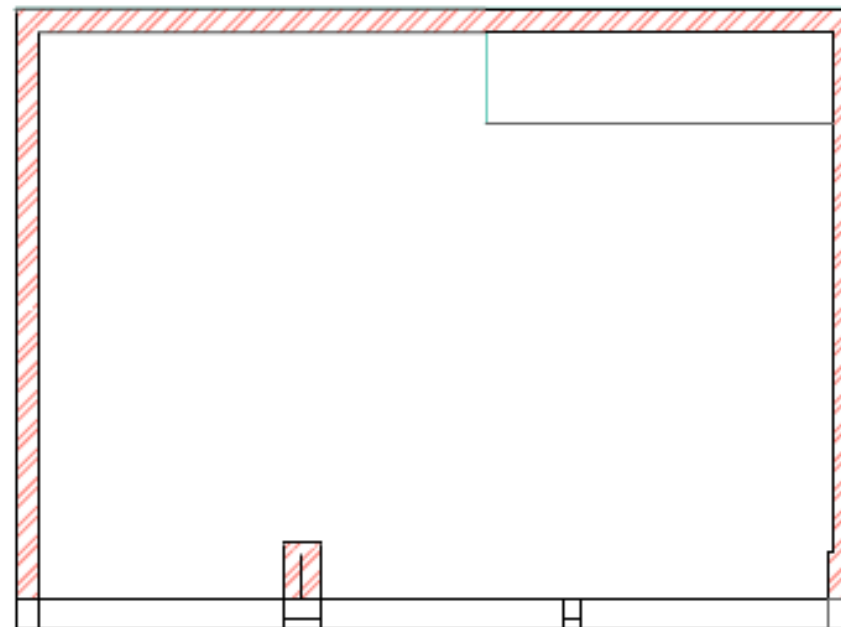
Наименование помещений	Класс чистоты помещений	Санитарно-микробиологические показатели		Допустимая температура воздуха (расчетная)	Рекомендуемый воздухообмен в 1 час, не менее*		Кратность вытяжки при естественном воздухообмене
		общее количество микроорганизмов в 1 м ³ воздуха (КОЕ/м ³)			приток	вытяжка	
		до начала работы	во время работы				
1	2	3	4	5	6	7	8
Клинико-диагностические лаборатории (помещения для исследований)	Г	Не нормируется	Не нормируется	20-26 (20)	-	3	2

II. Текущее состояние объекта

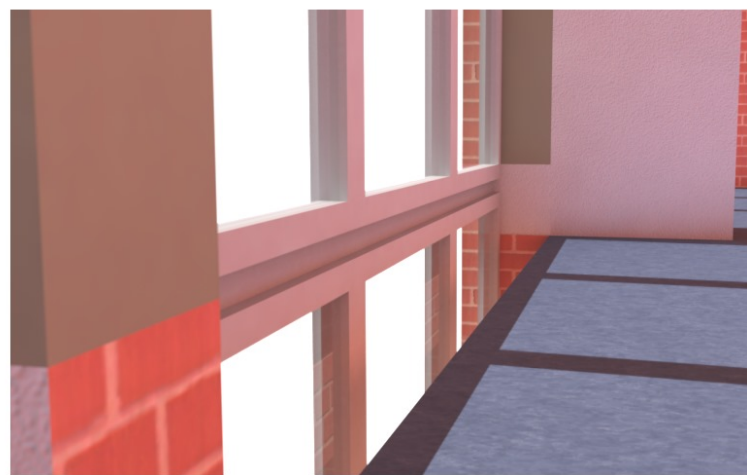
1 этаж



2 этаж



Вид потолочных балок второго этажа

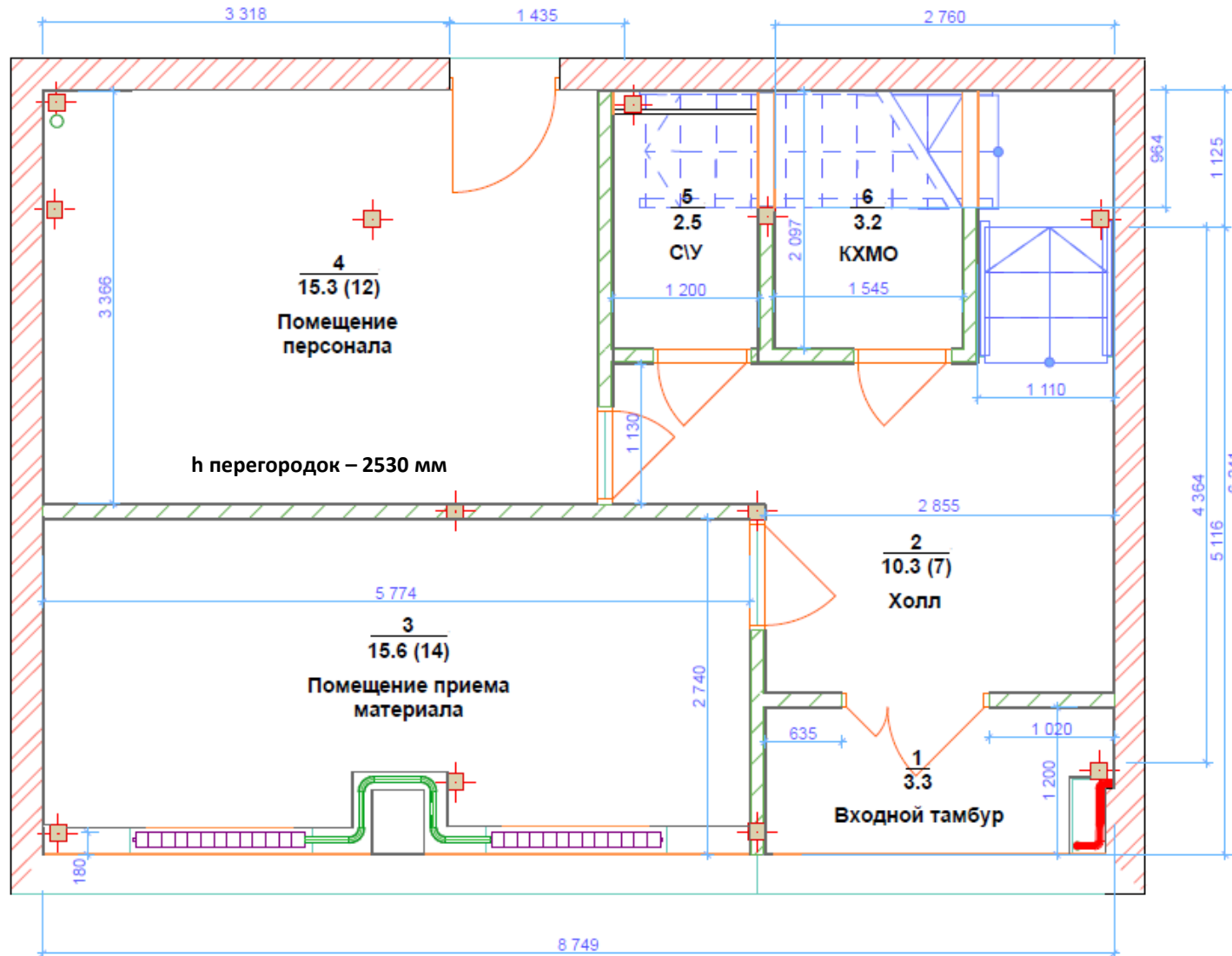


Вид стыка окон и пола второго этажа.

III. Требуемые подготовительные и демонтажные работы

1. Демонтаж существующей гипсокартонной перегородки на первом этаже.
2. Демонтаж металлопластиковой двери с сохранением для дальнейшей установки ее в другое место помещения.
3. Демонтаж потолка Армстронг на первом этаже с сохранением потолочных плиток (в хорошем состоянии).
4. Демонтаж существующего напольного покрытия (линолеум) на первом и втором этажах.
5. Демонтаж распределительных электрощитов (2 шт).
6. Демонтаж существующего освещения - потолочные светильники Армстронг на первом этаж и накладные светильники на балках на втором этаже.

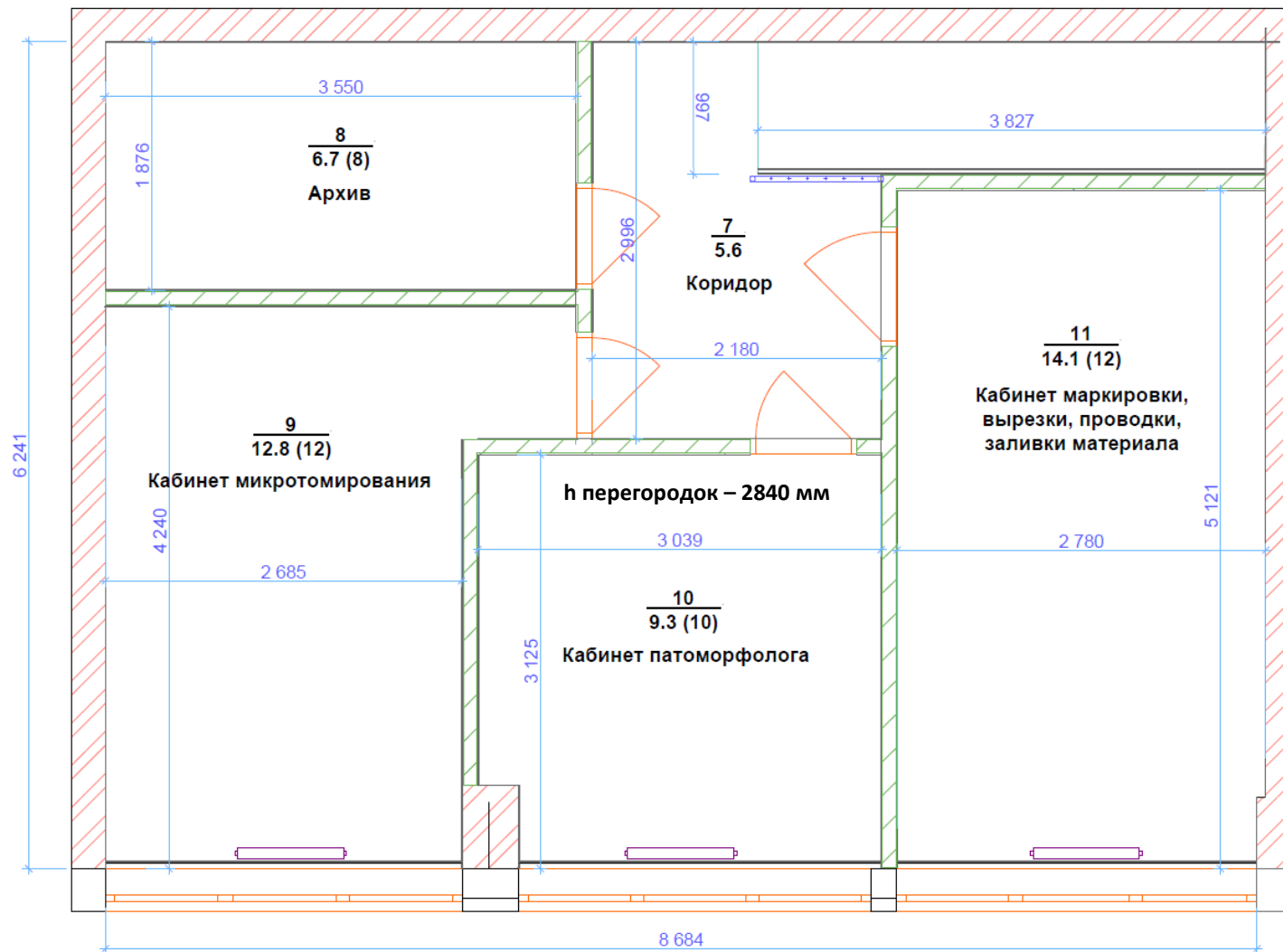
IV. Общий план 1 этаж



Указанные размеры (с учетом финишных покрытий) даны для справок. Допускается небольшое отклонение по длинам стен и площадям помещений в процессе проведения работ.

Площадь помещения в скобках «(хх)» - требуемая минимальная площадь помещения по нормативам, если таковые прописаны.

2 этаж



Указанные размеры (с учетом финишных покрытий) даны для справок. Допускается небольшое отклонение по длинам стен и площадям помещений в процессе проведения работ.

Площадь помещения в скобках «(xx)» - требуемая минимальная площадь помещения по нормативам, если таковые прописаны.

V. Рекомендуемые материалы стен, потолков и покрытий

1. Материал возводимых межкомнатных стен, перегородок, декоративных стен (зона лестничных маршей) и коробов – гипсокартон.
2. Материал отделки полов:
 - a. Линолеум гомогенный коммерческий. Класс применения 34, 43, толщина покрытия не менее 2 мм. Производитель - Tarkett, марка - Primo Plus https://www.tarkett.ru/ru_RU/collection-C000885-primo-plus
 - b. Плитка керамическая и керамогранит:
Напольный - размер не менее 300х300 мм. Класс истирания не ниже PEI IV (4). <https://spb.kerama-marazzi.ru/catalog/keramicheskij-granit/kamen/filter/series-is-9ad64b5ad91e89c69bea0efad3db8e3f/apply/>
Настенный – размер 300*200 мм. https://spb.kerama-marazzi.ru/catalog/keramicheskaya-plitka/dve_venetsii/filter/series-is-229e49fbd3eb968bb2346356034ffec/apply/
 - c. Плинтус гибкий, пластифицированный ПВХ. Производитель - ООО ПК "ПЗ". <https://ppz-spb.ru/plintus/gibkiy-plintus/>
 - d. Краска износостойкая. Производитель – «-». Марка – «ОС-52-20». <https://www.egocolor.ru/po-metallu/os-52-20.html>
3. Материал отделки стен:
 - a. Основа - стеклообои. Плотность не ниже 120 г\кв.м
Стеклообои Nortex 81703 Рогожка крупная 1*25м - [https://steklooboi.com/steklooboi/steklooboi-nortex/nortex-81703-rogozhka-krupnaja-1_25m/](https://steklooboi.com/steklooboi/steklooboi-nortex/nortex-steklooboi/steklooboi-nortex-81703-rogozhka-krupnaja-1_25m/)
Стеклообои Ромб мелкий P92 Profitex 1*25м - <https://steklooboi.com/steklooboi-bautex/steklooboi-Profitex/steklooboi-romb-melkij-p92-profitex-1-25m/>
Стеклообои Nortex 81717 Паркет 1*25м - https://steklooboi.com/steklooboi/steklooboi-nortex/nortex-steklooboi/steklooboi-nortex-81717-parket-1_25m/
 - b. Внешнее покрытие – краска высокопрочная. Производитель - Rezolux, марка - NanoSilver (НаноСильвер). <https://tdmitsar.ru/nanosilver/nanosilver-rezolux-baza-a-14-kg/>
Цвета по каталогу Тиккурилла «Симфония» - «Y485», «X454 Рис», «J497», «G445» или «G396 Оникс»
4. Материал отделки потолков:
 - a. Система Армстронг. Производитель – «ARMSTRONG», марка – «BIOGUARD PLAIN BOARD 600х600х12»
 - b. Гипсокартон влагостойкий.
 - c. Краска влагостойкая.

Цвет и фактуру выбранных материалов необходимо предварительно согласовать с заказчиком!

Таблица используемых отделочных материалов по помещениям

№	Категория	Тип покрытия	Наименование	Серия\марка\модель	Характеристики	Помещения	Общий объем	Ссылка
1	Пол, бордюры	Керамогранит	Керама Марации	«Гилфорд»	Цвет «серый-темный», Размер 300*300 мм	№1 - Входной тамбур	4,95 м2	https://spb.kerama-marazzi.ru/catalog/keramicheskiy-granit/kamen/gilford_seryy_temnyy_sg910200n/
2	Пол, бордюры	Керамогранит	Керама Марации	«Гилфорд»	Цвет «Бежевый», Размер 300*300 мм	№2 - Холл	11,86 м2	https://spb.kerama-marazzi.ru/catalog/keramicheskiy-granit/kamen/gilford_bezh_sg910100n/
3	Пол, бордюры	Керамогранит	Керама Марации	«Гилфорд»	Цвет «Серый», Размер 300*300 мм	№6 – Кладовая (КХМО) №5 - Санузел	7,67 м2	https://spb.kerama-marazzi.ru/catalog/keramicheskiy-granit/kamen/gilford_seryy_sg910000n/
4	Пол	Плинтус	Плинтусная лента	JL55x20	Размер 55*20 мм	№3 – Помещение приема материала №4 – Помещение персонала №7 – Коридор №8 - Архив №9 – Кабинет микромирования №10 – Кабинет патоморфолога №11 – Кабинет маркировки	93,8 м	https://primoplast.ru/cntnt/profil_pvh/produkcija/plintus1/plintusnay2/plintus_jl.html
5	Пол	Линолеум	Tarkett	«Primo Plus»	Цвет - CPRPI - 308	№3 – Помещение приема материала №4 – Помещение персонала №8 - Архив	36,2 м2	http://www.stm-spb.ru/catalog/linoleum/linoleum_kommercheskiy/linoleum_gomogennyj/linoleum_primo_plus_primo_plyus_2_0_mm_tarkett/linoleum_primo_plyus_primo_plus_cprpi_308.html
6	Пол	Линолеум	Tarkett	«Primo Plus»	Цвет - CPRPI - 316	№7 – Коридор №9 – Кабинет микромирования №10 – Кабинет патоморфолога №11 – Кабинет маркировки	41,2 м2	http://www.stm-spb.ru/catalog/linoleum/linoleum_kommercheskiy/linoleum_gomogennyj/linoleum_primo_plus_primo_plyus_2_0_mm_tarkett/linoleum_primo_plyus_primo_plus_cprpi_316.html
7	Пол	Краска	CERTA	OC-52-20	Цвет - темно-серый	Лестница	5 м2	https://www.egocolor.ru/po-metallu/os-52-20.html
8	Стены	Плитка кафельная	Керама Марации	«Золотой пляж»	Цвет «Бежевый светлый», Размер 300*200 мм	№5 - Санузел	9,26 м2	https://spb.kerama-marazzi.ru/catalog/keramicheskaya-plitka/dve_venetsii/zolotoy_plyazh_svetlyy_bezh_8262/
9	Стены	Плитка кафельная	Керама Марации	«Золотой пляж»	Цвет «Бежевый темный», Размер 300*200 мм	№5 – Санузел №4 – Помещение персонала №9 – Кабинет микромирования №11 – Кабинет маркировки	13,07 м2	https://spb.kerama-marazzi.ru/catalog/keramicheskaya-plitka/dve_venetsii/zolotoy_plyazh_temnyy_bezh_8263/

10	Стены	Стеклообои	Nortex	81703 Рогожка крупная		№3 – Помещение приема материала №5 – Санузел №6 – Кладовая (КХМО) №8 - Архив	76,5 м2	https://steklooboi.com/steklooboi/steklooboi-nortex/nortex-steklooboi/steklooboi-nortex-81703-rogozhka-krupnaja-1_25m/
11	Стены	Стеклообои	Profitex	Ромб мелкий P92		№4 – Помещение персонала № 9 – Кабинет микромирования №11 – Кабинет маркировки	99,85 м2	https://steklooboi.com/steklooboi/steklooboi-nortex/nortex-steklooboi/steklooboi-nortex-81717-parket-1_25m/
12	Стены	Стеклообои	Nortex	81717 Паркет		№1 - Входной тамбур №2 – Холл (+ лестница) №7 – Коридор №10 – Кабинет патоморфолога	111,65 м2	https://steklooboi.com/steklooboi/steklooboi-nortex/nortex-steklooboi/steklooboi-nortex-81717-parket-1_25m/
13	Стены	Краска	Rezolux	NanoSilver	Цвет по каталогу Тиккурилла «Симфония» - Y485	№1 - Входной тамбур №2 – Холл (+ лестница) №4 – Помещение персонала №6 – Кладовая (КХМО) №7 – Коридор	136,5 м2 (40 кг)	https://tdmitsar.ru/nanosilver/nanosilver-rezolux-baza-a-14-kg/
14	Стены	Краска	Rezolux	NanoSilver	Цвет по каталогу Тиккурилла «Симфония» - Y348	№3 – Помещение приема материала №8 - Архив № 9 – Кабинет микромирования №10 – Кабинет патоморфолога №11 – Кабинет маркировки	151,5 м2 (43 кг)	https://tdmitsar.ru/nanosilver/nanosilver-rezolux-baza-a-14-kg/
15	Стены, Потолок	Краска	Rezolux	Primer (Праймер)	эластичный грунт	Все поверхности под покраску	353 м2 (53 кг)	https://tdmitsar.ru/elasticnyy-grunt-primer/
16	Потолок	Краска	Rezolux	«ВД-АК 224»	Цвет - белый	№5 – Санузел №6 – Кладовая (КХМО) №1 - Входной тамбур + Потолки второго этажа полностью	65 м2 (20 кг)	https://tdmitsar.ru/vd-ak-224/
17	Потолок	Армстронг	Армстронг	BIOGUARD PLAIN BOARD	Размер - 600x600x12	№2 – Холл (+ лестница) №3 – Помещение приема материала №4 – Помещение персонала	39 м2	https://petrovich.ru/catalog/1540/131186/
18	Окна	Жалюзи	-	-	Цвет – Серый. Вертикальные. Метод открытия – «от центра»	№3 – Помещение приема материала № 9 – Кабинет микромирования №10 – Кабинет патоморфолога №11 – Кабинет маркировки	5 шт	http://jaluzi812.ru/plastikovye.html
19	Стены	Гипсокартон	Кнауф	Сапфир	2500x1200x12.5		160 шт	https://petrovich.ru/catalog/113714477/163084/
20	Стены	Шумоизолятор	Rockwool	Акустик Баттс	50x600x1000 мм		19 уп	https://petrovich.ru/catalog/224461898/106934/

* Все объемы используемых материалов даны приблизительно, согласно имеющимся чертежам и рекомендациям по использованию материалов. Точное количество необходимо определить в процессе ремонта.

Таблица покупных изделий

№	Категория	Тип изделия	Наименование	Серия\марка\модель	Характеристики	Помещения	Общий объем	Ссылка
21	Перила	Ограждение	ARTENS		1 м.	№7 - Коридор	1 шт	https://spb.leroymerlin.ru/product/komplekt-ograzhdeniya-artens-na-1-m-iz-nerzhaveyushchey-stali-aisi-304-82404790/
22	Перила	Фланец	ARTENS			№7 - Коридор	1 шт	https://spb.leroymerlin.ru/product/flanec-dlya-krepleniya-ograzhdeniya-artens-k-stene-iz-nerzhaveyushchey-stali-aisi-304-82404735/
23	Радиатор	Решетка радиатора		Готико	120x60 см, цвет - дуб серый	№3 – Помещение приема материала	2 шт	https://spb.leroymerlin.ru/product/ekran-dlya-radiatora-gotiko-120h60-sm-18732795/
24	Короба	Решетка вентиляционная	AWENTA	T-50	165x240	№ 9 – Кабинет микромирования №10 – Кабинет патоморфолога №11 – Кабинет маркировки	3 шт	https://spb.vseinstrumenti.ru/rashodnie-materialy/klimat-obor/dlya-ventilyacionnogo-oborudovaniya/reshetki-ventilyatsionnye/awenta/5903263991496/
25	Двери*	Межкомнатная	VELLDORIS	Летиция	70x200 см, ПВХ, цвет дуб пломбир, с фурнитурой	№5 – Санузел	1 шт	https://spb.leroymerlin.ru/product/dver-mezhkomnatnaya-gluhaya-leticiya-82258682/#nav-characteristics
26	Двери*	Межкомнатная	VELLDORIS	Летиция	80x200 см, ПВХ, цвет дуб пломбир, с фурнитурой	№4 – Помещение персонала №6 – Кладовая (КХМО) №8 - Архив №10 – Кабинет патоморфолога	4 шт	https://spb.leroymerlin.ru/product/dver-mezhkomnatnaya-gluhaya-leticiya-82258682/#nav-characteristics
27	Двери*	Межкомнатная	VELLDORIS	Летиция	90x200 см, ПВХ, цвет дуб пломбир, с фурнитурой	№3 – Кабинет приема материала № 9 – Кабинет микромирования №11 – Кабинет маркировки	3 шт	https://spb.leroymerlin.ru/product/dver-mezhkomnatnaya-gluhaya-leticiya-82258682/#nav-characteristics

* Двери допускается заменить на аналогичные, более бюджетные. Покрытие – ПВХ, цвет – белый, филенки – от 2 шт.

VI. Рекомендации и требования к помещениям

Общие требования и технология.

А. Выравнивание **полов** самовыравнивающимся составом. **НЕ ТРЕБУЕТСЯ** выводить полы в идеал и горизонт, достаточно добиться более-менее ровной поверхности по основной площади. В случае если есть большие перепады высот по полу (в частности во входном тамбуре), то они нивелируются укладкой напольной плитки, даже если останутся небольшие неровности.

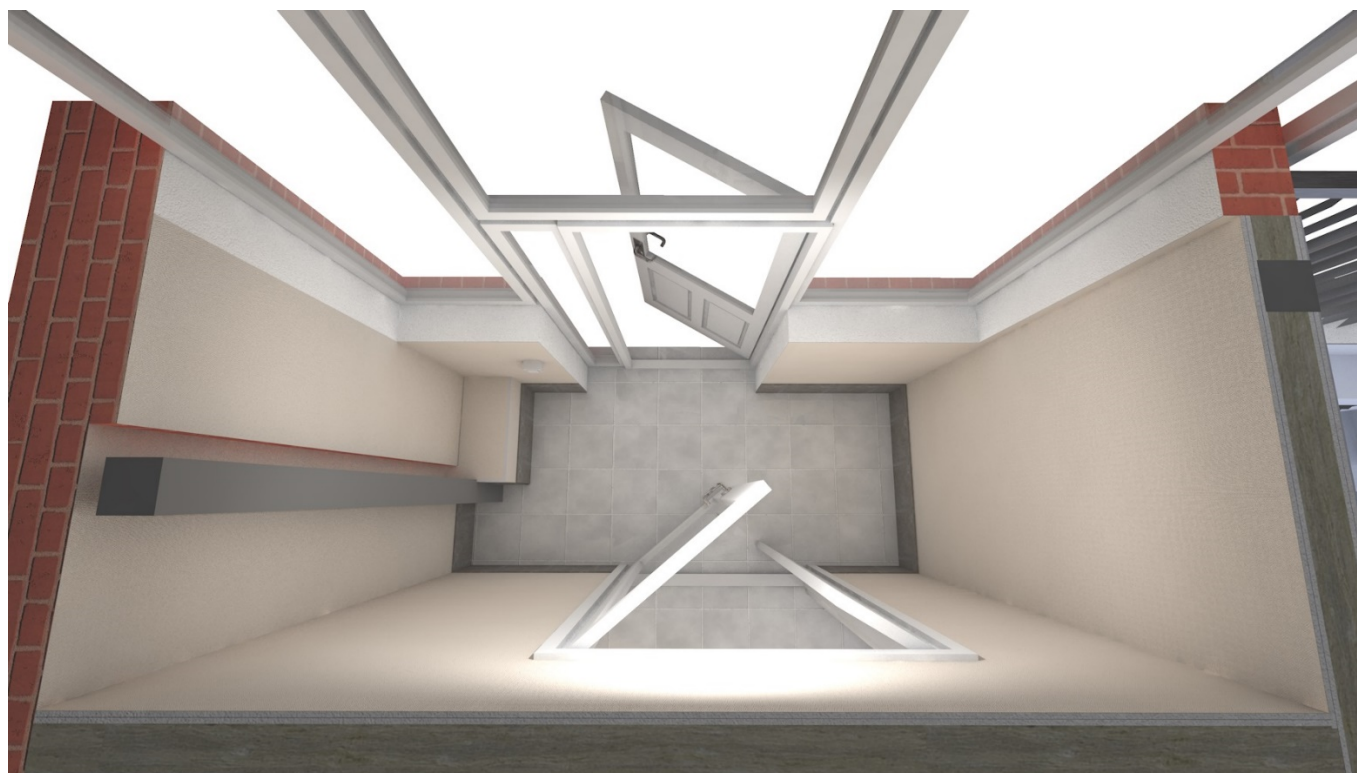
Б. Выравнивание текущих стен **НЕ ТРЕБУЕТСЯ!** На них присутствуют неровности, изгибы, но они нивелируются оклейкой стеклохолста и окраской.

В. Стены из гипсокартона. Укладка ГКЛ в два слоя с прокладкой мин.ватой. Толщина возводимых стен 100-150 мм. Закладные под мебель и технику **НЕ ТРЕБУЮТСЯ**. Шпатлевка - только стыков ГКЛ и саморезов. Шпатлевка всей поверхности ГКЛ **НЕ ТРЕБУЕТСЯ**. Далее оклеивание стеклохолстом и покраска.

Г. Опоры перекрытия (металлические колонны) окрашиваются в цвет стен того помещения, где эти опоры находятся. Если опора находится в плоскости стены из ГКЛ и не зашивается листом, то опора также оклеивается стеклохолстом и окрашивается.

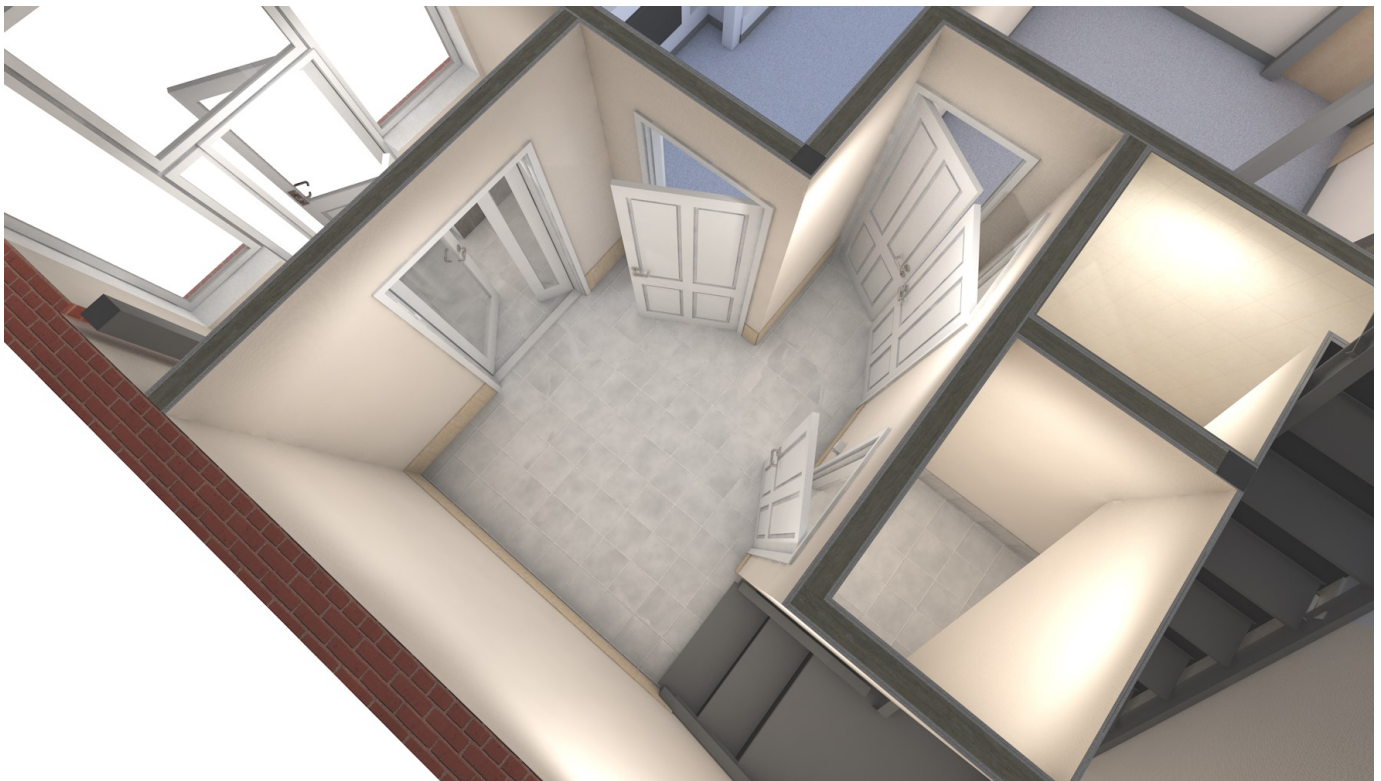
Д. Откосы окон оклеиваются стеклохолстом и окрашиваются тем же материалом и цветом, что и помещение, в котором это окно находится.

1. Входной тамбур

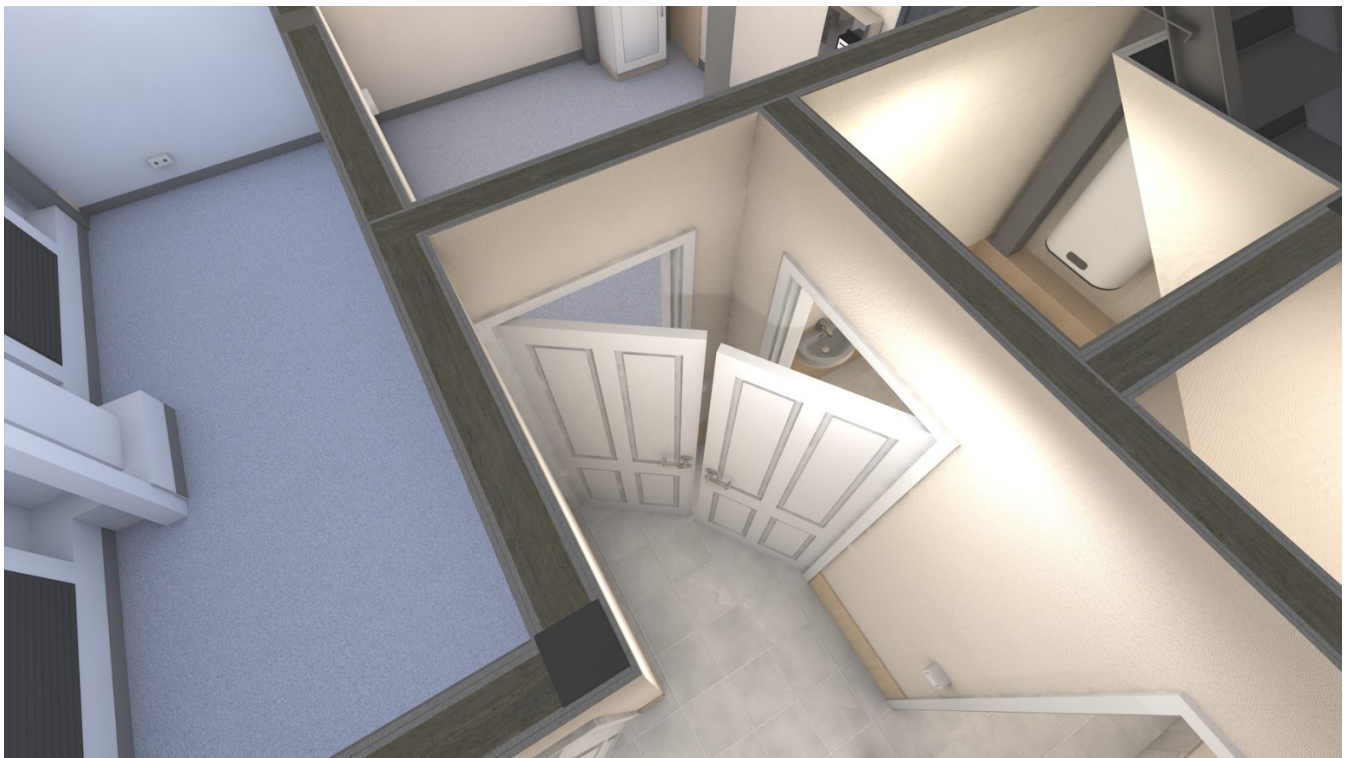


	№ материала	Примечание
Полы	1	
Бордюры	1	Высота бордюра 300 мм (высота одной плитки)
Стены	12 + 15 + 13	
Короб	19 + 12 + 15 + 13	Высота короба – 500-600 мм. Размер – 630x360 мм. В коробе должен быть предусмотрен ревизионный лючок.
Откосы окон	12 + 15 + 13	Покраска до высоты межэтажного перекрытия
Потолок	19 + 15 + 16	На высоте потолка Армстронг
Дверь	Тонировочная пленка зеркальная	Тонировка стекол двери, установленной между входным тамбуром и холлом.

2. Холл

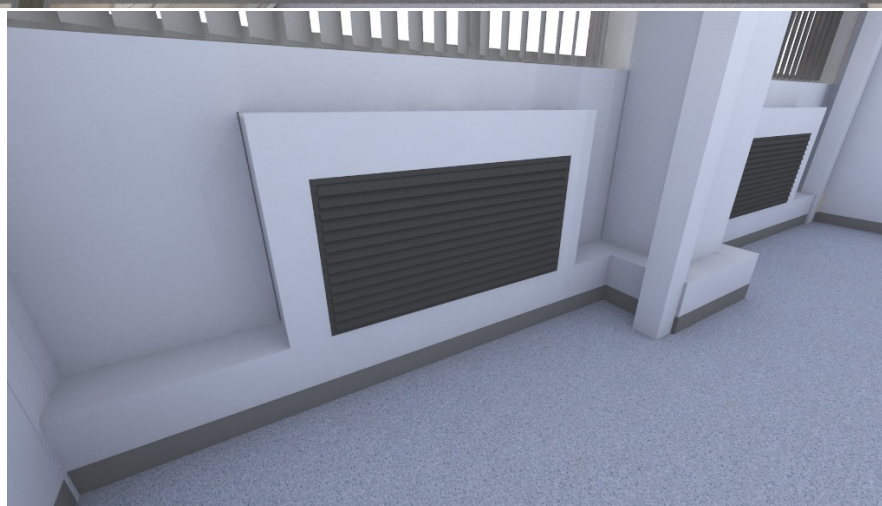
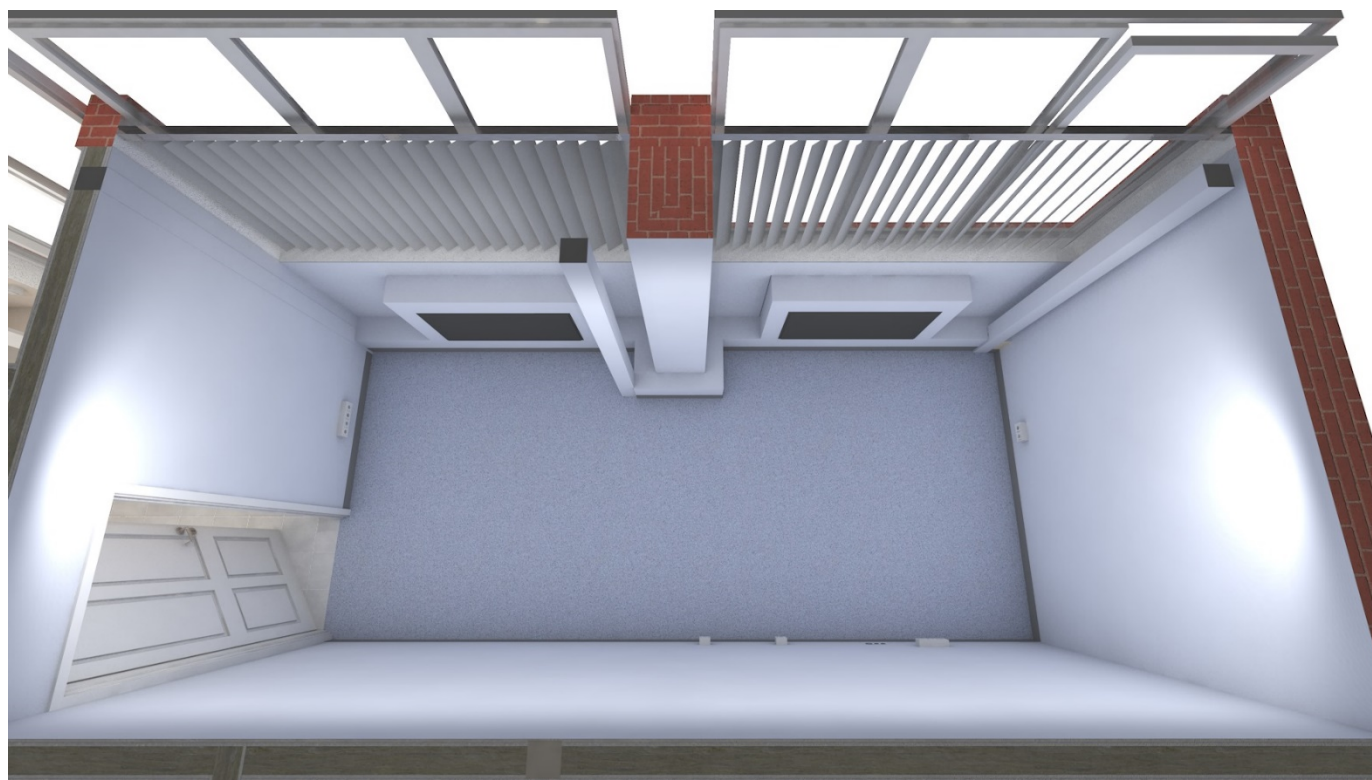


	№ материала	Примечание
Полы	2	Керамогранит должен заходить под нижнюю ступеньку лестницы.
Бордюры	2	Высота бордюра 300 мм (высота одной плитки)
Стены	12 + 15 + 13	
Потолок	17	



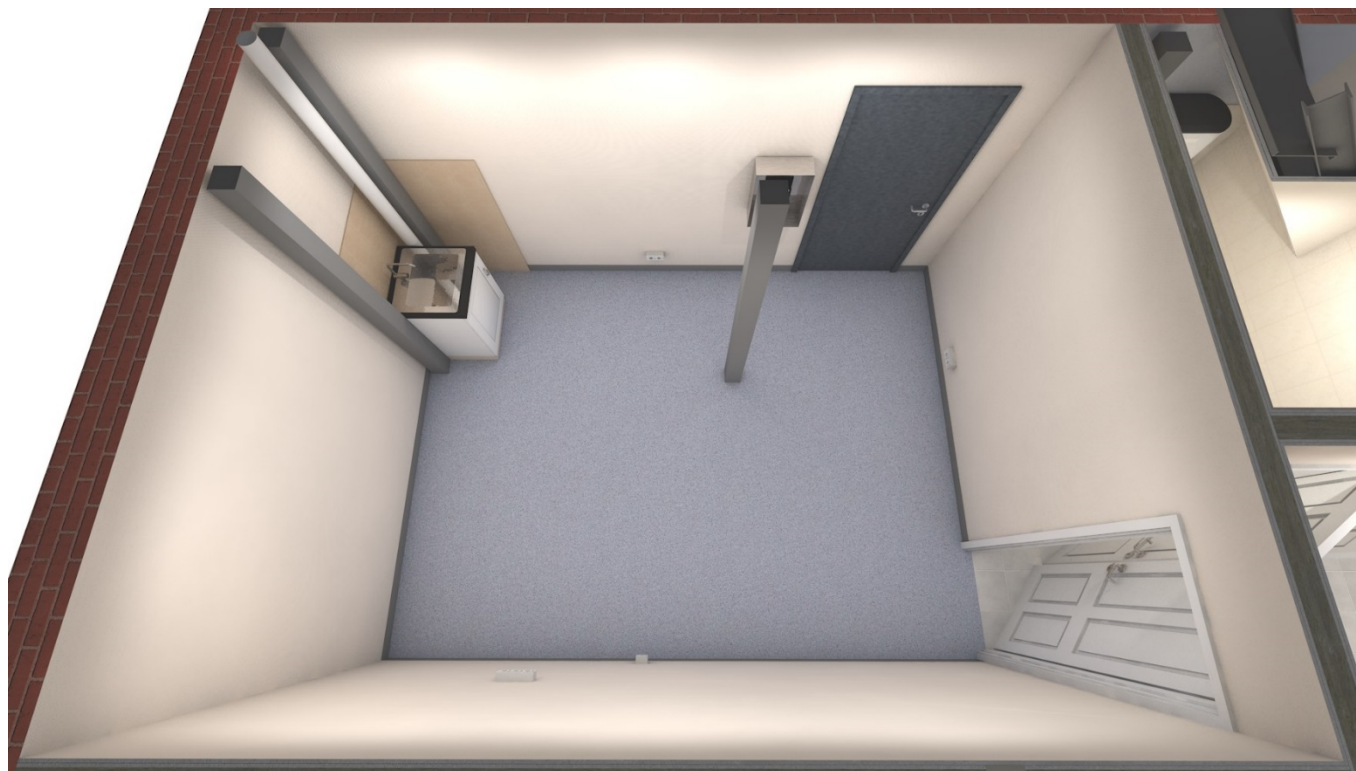
*Двери Помещения для персонала и Санузла устанавливаются на максимальном удалении друг от друга таким образом, чтобы они не мешали одновременному открытию.

3. Помещение приема материала



	№ материала	Примечание
Полы	5	
Плинтус	4	
Стены	10 + 15 + 14	
Короб	19 + 10 + 15 + 14 + 23	Короб монтируется вокруг радиаторов отопления и труб. В зоне размещения радиаторов необходимо смонтировать вентиляционную решетку. У кранов радиаторов – ревизионные лючки.
Откосы окон	10 + 15 + 14	Покраска до высоты межэтажного перекрытия
Окна	18	Метод крепления и размеры – определить в процессе ремонта
Потолок	17	
Дверь	27	

4. Помещение персонала



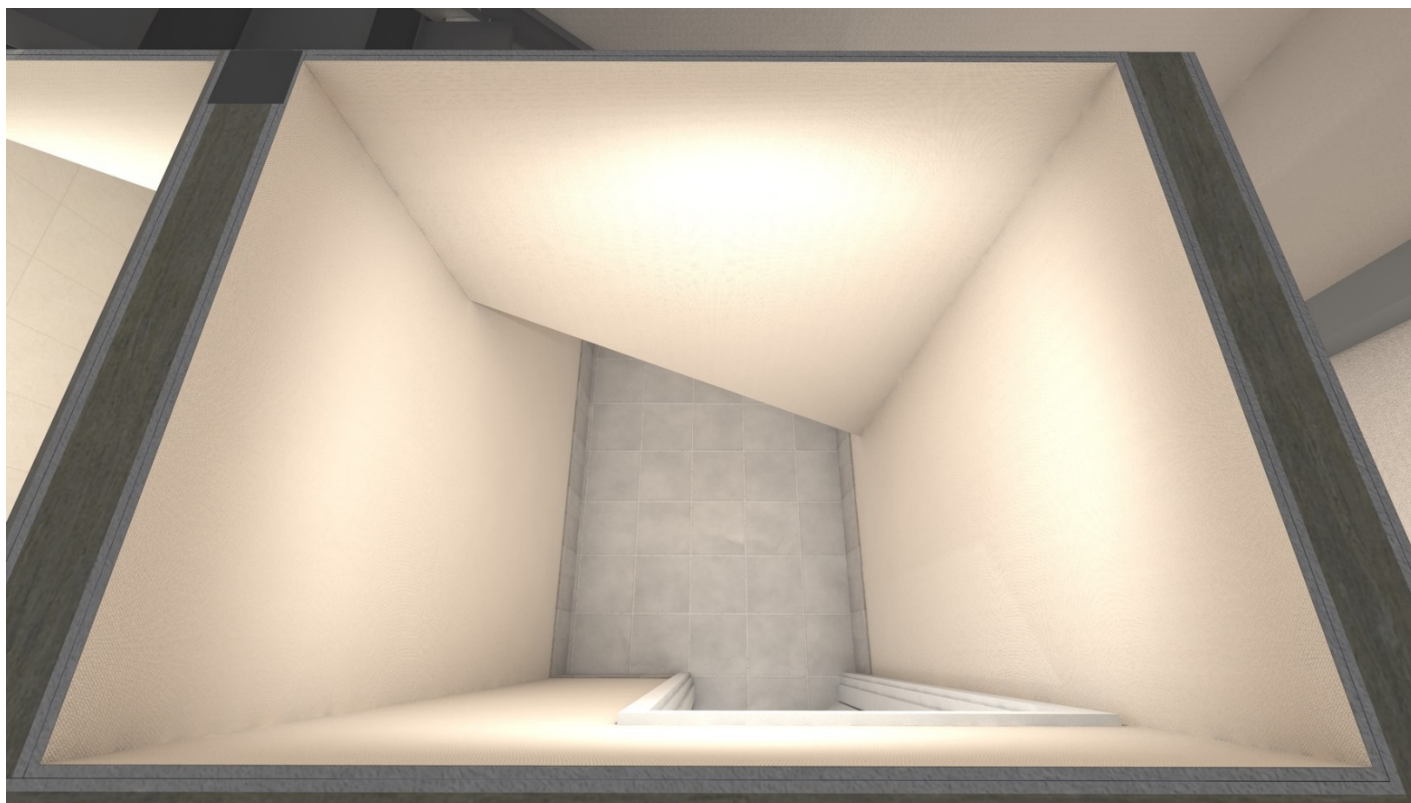
	№ материала	Примечание
Полы	5	
Плинтус	4	
Стены	11 + 15 + 13	
Фартук	9	Высота фартука не менее 1500 мм, но кратно высоте плитки. Ширина фартука – кратно ширине плитки, но не менее 700 мм от угла.
Короб	19 + 9 + 11 + 15 + 13	Короб монтируется вокруг трубы канализации и счетчиков учета воды. У кранов и счетчиков - ревизионные лючки. Расстояние от короба до второй опоры перекрытия – не менее 600 мм, для установки тумбы с раковиной.
Опоры перекрытия	13	
Потолок	17	
Дверь	26	
«Пожарная дверь»		Металлическая, противопожарная. Ширина проема – от 900 мм. Направление открытия – в помещение. Покраска в цвет стен при возможности

5. Санузел



	№ материала	Примечание
Полы	3	
Стены	8 + 9	Высота плитки №8 – 900 мм (кратно высоте плитки), №9 – от высоты 900 мм до потолка.
Короб	19 + 8	Декоративный. Высота – 900 мм (кратно высоте плитки №8) Глубина от стены - в уровень с опорой (около 200 мм)
Потолок	19 + 15 + 16	На высоте потолка Армстронг
Дверь	25	
Лестничный пролет	19 + 10 + 15 + 16	

6. Кладовая (КХМО)



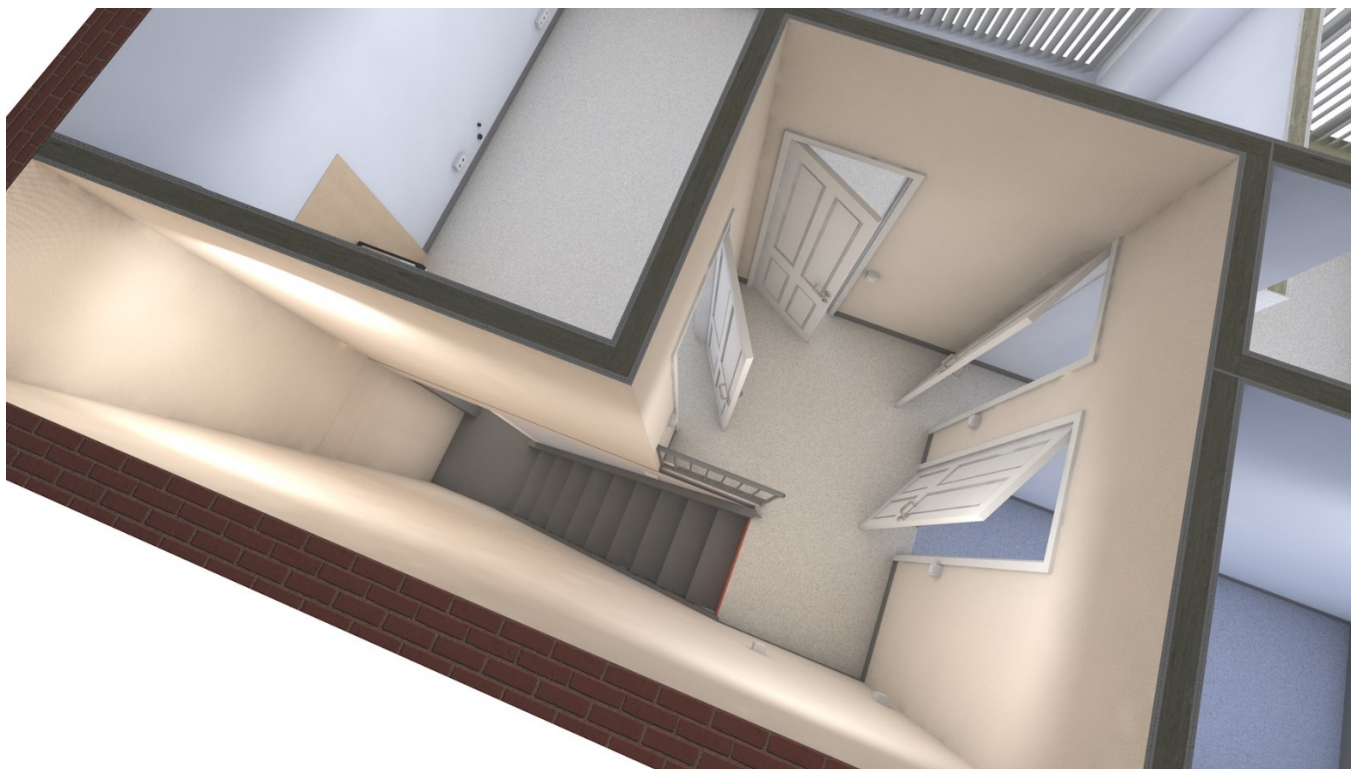
	№ материала	Примечание
Полы	3	
Бордюры	3	Высота бордюра 300 мм (высота одной плитки)
Стены	10 + 15 + 13	
Потолок	19 + 15 + 16	На высоте потолка Армстронг
Дверь	26	
Лестничный пролет	19 + 10 + 15 + 13	

7. Лестничный пролет



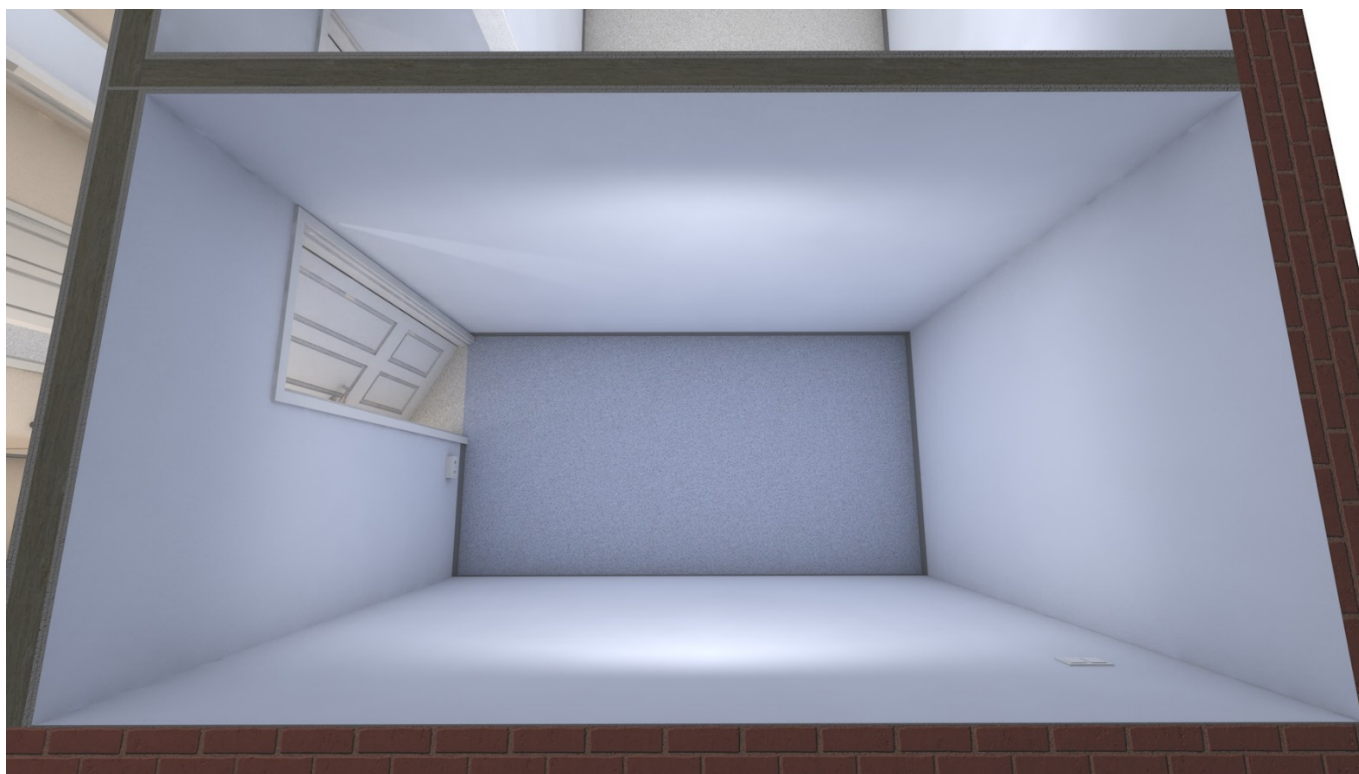
	№ материала	Примечание
Лестница	7	
Стены	12 + 15 + 13	
«Подшивка»	19 + 7	Подшивка должна закрывать отверстия за ступенями по всей высоте лестницы. Покраска подшивки со стороны ступеней – в цвет лестницы краской №7. Со стороны помещений см. в описании Санузла и Кладовой (КХМО)

8. Коридор



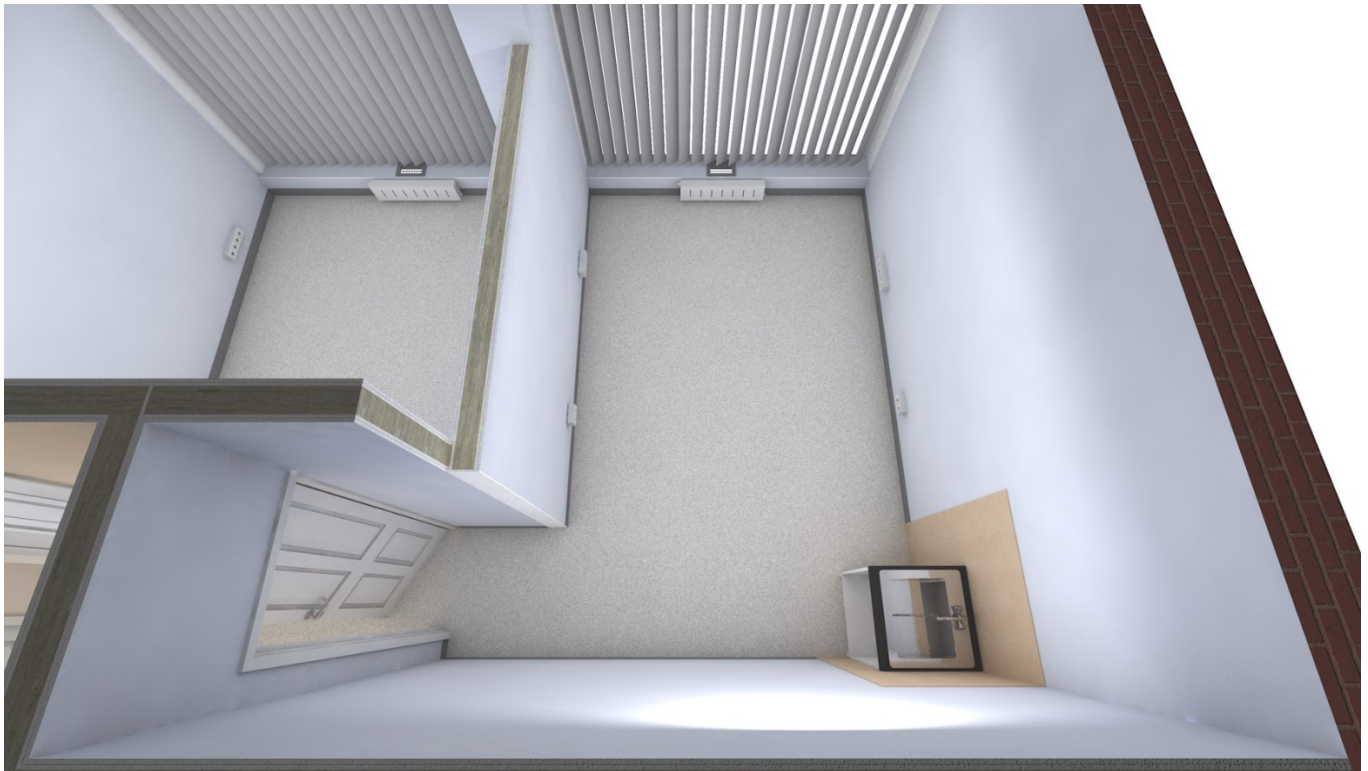
	№ материала	Примечание
Полы	6	
Плинтус	4	
Стены	12 + 15 + 13	
Потолок	15 + 16	
Лестница	21 + 22	Смонтировать перила.

9. Архив



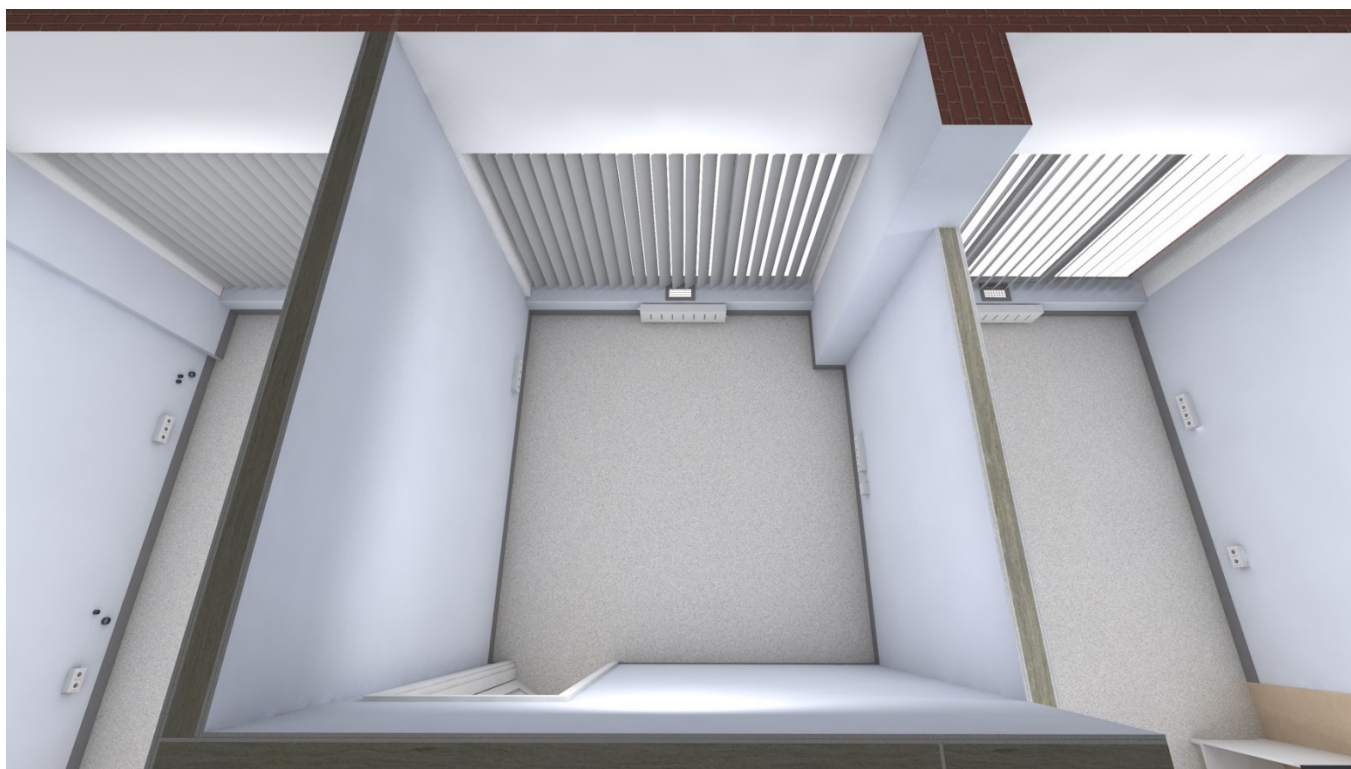
	№ материала	Примечание
Полы	5	
Плинтус	4	
Стены	10 + 15 + 14	
Потолок	15 + 16	
Дверь	26	

10. Кабинет микромирания



	№ материала	Примечание
Полы	6	
Плинтус	4	
Короб	19 + 11 + 15 + 14 + 24	См. подробное описание короба ниже
Стены	11 + 15 + 14	
Окна	18	Метод крепления и размеры – определить в процессе ремонта
Фартук	9	Высота фартука не менее 1500 мм, но кратно высоте плитки. Ширина фартука – кратно ширине плитки, но не менее 700 мм от угла.
Потолок	15 + 16	
Дверь	27	

11. Кабинет патоморфолога

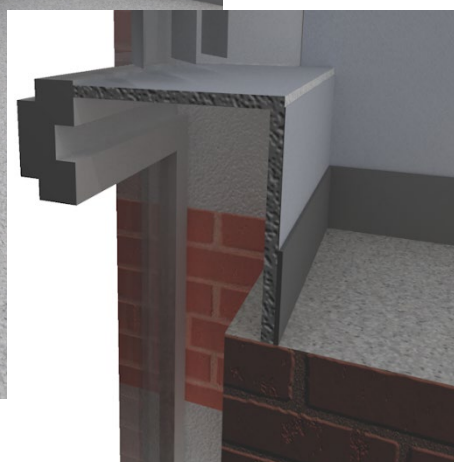
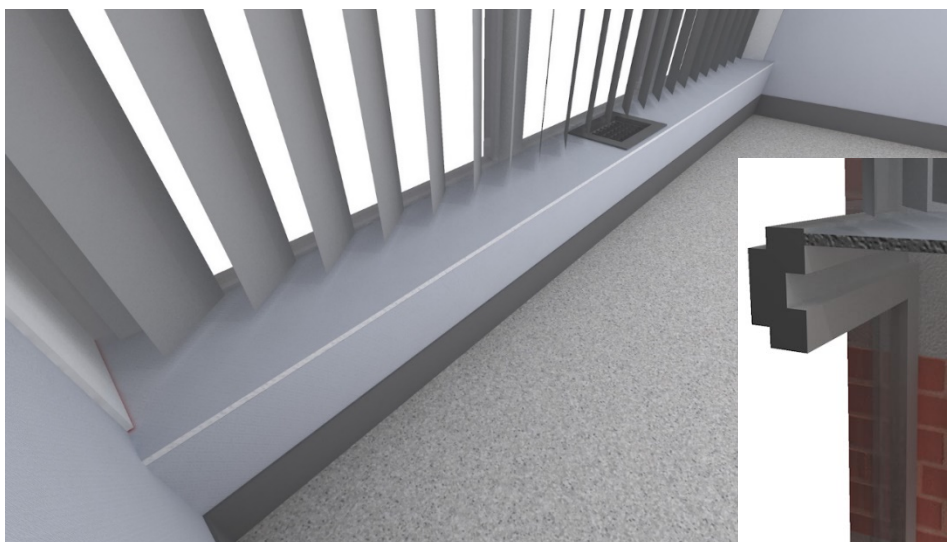


	№ материала	Примечание
Полы	6	
Плинтус	4	
Короб	19 + 12 + 15 + 14 + 24	См. подробное описание короба ниже
Стены	12 + 15 + 14	
Окна	18	Метод крепления и размеры – определить в процессе ремонта
Потолок	15 + 16	
Дверь	26	

12. Кабинет маркировки



	№ материала	Примечание
Полы	6	
Плинтус	4	
Короб	19 + 11 + 15 + 14 + 24	*См. подробное описание короба ниже
Стены	11 + 15 + 14	
Окна	18	Метод крепления и размеры – определить в процессе ремонта
Фартук	9	Высота фартука не менее 1500 мм, но кратно высоте плитки. Ширина фартука – кратно ширине плитки, но не менее 700 мм от угла.
Потолок	15 + 16	
Дверь	27	



* Короб монтируется на высоте стыка оконных рам и примыкает к ним. Глубина короба от рамы – 250-260 мм. В центре короба монтируется вентиляционная решетка. Щели на стыках со стенами и окном не допускаются.

VII. Электроснабжение. Общие требования и характеристики.

1. Общая выделенная мощность – 15 кВт, 3 фазы.
2. Наличие заземления в электросети обязательно.
3. Электроустановочные изделия – накладного монтажа.
4. Электропроводка открытого типа в пластиковых кабель-каналах.
5. Используемый электрокабель – трехжильный с моножилами, пониженной горючести, «ВВГнг» или аналог.

Таблица потребляемой мощности размещенного оборудования и электроприборов и их линии подключения:

	Штук всего	Номинальная мощность, Вт.	Общая пиковая мощность, Вт.	Единовременно работающие, шт.	Общая единовременная пиковая мощность, Вт.	№ линии подключения	Точка подключения
Стейнер ALS-96	1	120	120	1	120	1	PS-1
Гистопроцессор TLP-144	1	450	450	1	450	1	PS-4
Станция вырезки	1	1500	1500	1	1500	7	PS-17
Термостат	2	250	500	1	250	3	PS-9
Микротом RMD-3000	2	70	140	2	140	3	PS-8, PS-10
Станция заливки ESD-2800	1	2500	2500	1	2500	4	PS-11
Холодильник лабораторный	2	250	500	2	500	6	PS-14, PS-15
Холодильник бытовой	1	250	250	1	250	6	PS-16
Микроскоп	1	200	200	1	200	2	PS-6
Водонагреватель накопительный	1	2000	2000	1	2000	5 (2 спец)	PS-12 (SW-1)*
Ноутбук	4	200	800	4	800	1, 2, 7	PS-3, PS-5, PS-6, PS-13
Электрочайник	1	2500	2500	1	2500	8	PS-19
СВЧ печь	1	1000	1000	1	1000	8	PS-19
Другое (зарядные устройства, офисная техника, настольное освещение)	-	2000	2000	-	2000	7	PS-2, PS-7, PS-18, PS-20, PS-21, PS-22
Вентиляционное оборудование	2	100	200	2	200	10-VENT	-**
СКУД	1	200	200	1	200	SEC	PS-23***
ИТОГО		13590	14860		14410		

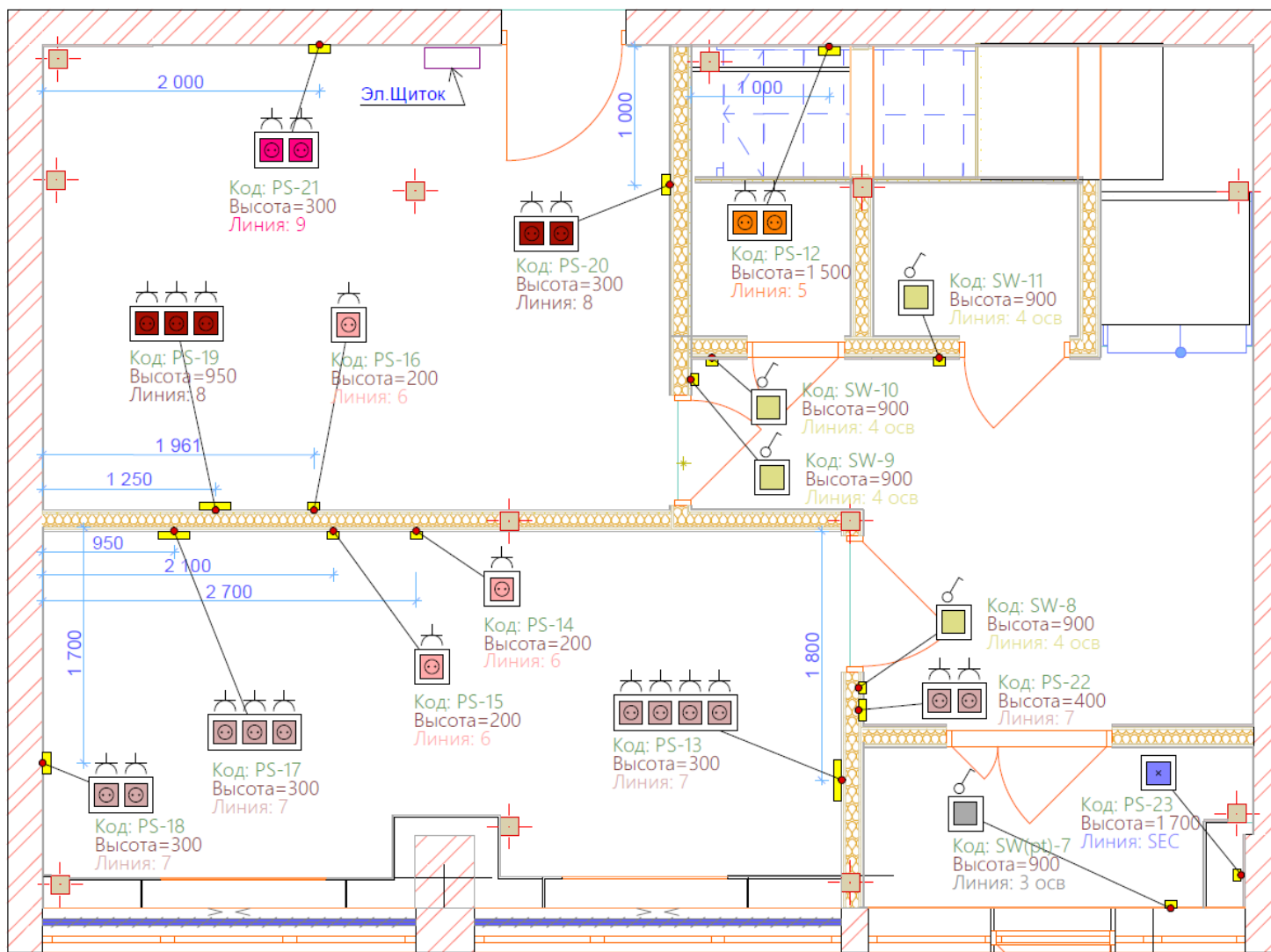
* Выключатель SW-1 подключается к розетке питания водонагревателя. Номинальный ток выключателя должен быть не менее 16А!

** Устанавливаются распределительные коробки без розеток.

*** Устанавливается распределительная коробка без розетки.

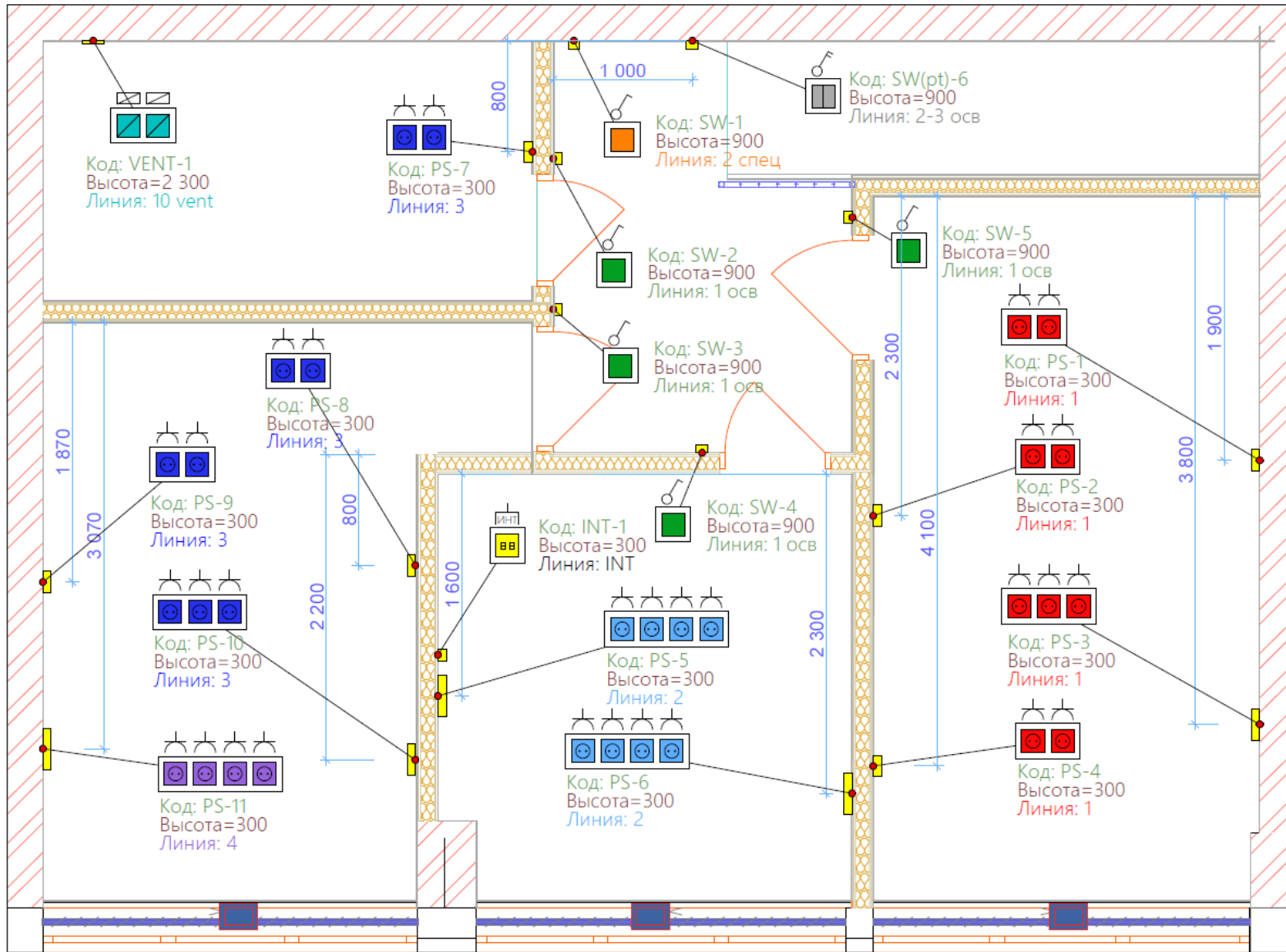
VIII. Схема размещения электроустановочных изделий.

1 этаж



Указанные размеры даны для справок. Допускается небольшое отклонение от указанных значений для удобства монтажа.

2 этаж



Указанные размеры даны для справок. Допускается небольшое отклонение от указанных значений для удобства монтажа.

IX. Электроосвещение. Общие требования освещенности, характеристики и линии подключения.

Помещение	Линия освещения	Выключатель	Тип выключателя	Подсветка	Допустимая нагрузка	Количество клавиш	Количество светильников	Номера светильников	Крепление	Освещенность не менее, ЛК
1	3 осв	SW(pt)-6 и SW(pt)-7	Проходной*	да	10А	2 и 1	1	1	накладной	75
2	3 осв	SW(pt)-6 и SW(pt)-7	Проходной*	да	10А	2 и 1	3	2, 3, 4	Армстронг встраиваемый	150
3	4 осв	SW-8	обычный	да	10А	1	5	5, 6, 7, 8, 9	Армстронг встраиваемый	500
4	4 осв	SW-9	обычный	да	10А	1	6	10, 11, 12, 13, 14, 15	Армстронг встраиваемый	400
5	4 осв	SW-10	обычный	да	10А	1	1	16	Встраиваемый	100
6	4 осв	SW-11	обычный	да	10А	1	1	17	Встраиваемый	75
7	2 осв	SW(pt)-6	проходной	да	10А	2	1	18	Накладной	75
8	1 осв	SW-2	обычный	да	10А	1	1	19	Накладной	200
9	1 осв	SW-3	обычный	да	10А	1	3	20, 21, 22	Накладной	500
10	1 осв	SW-4	обычный	да	10А	1	2	23, 24	Накладной	400
11	1 осв	SW-5	обычный	да	10А	1	3	25, 26, 27	Накладной	400
Лестничный пролет	3 осв	SW(pt)-6 и SW(pt)-7	проходной	да	10А	1	1	28	Накладной	150

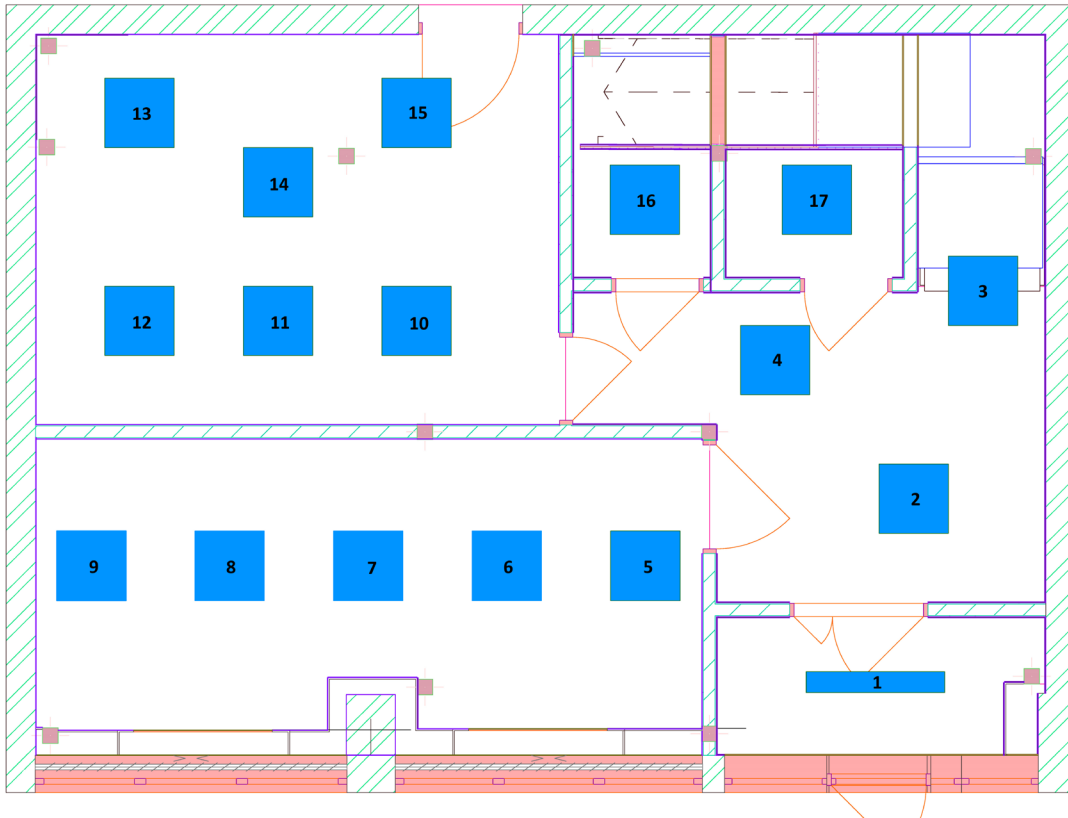
* SW(pt)-6 проходной двухклавишный. Первая клавиша на светильник 18, вторая клавиша – светильники 1, 2, 3, 4, 28. SW(pt)-7 – проходной одноклавишный на светильники 1, 2, 3, 4, 28.

Таблица используемых осветительных приборов

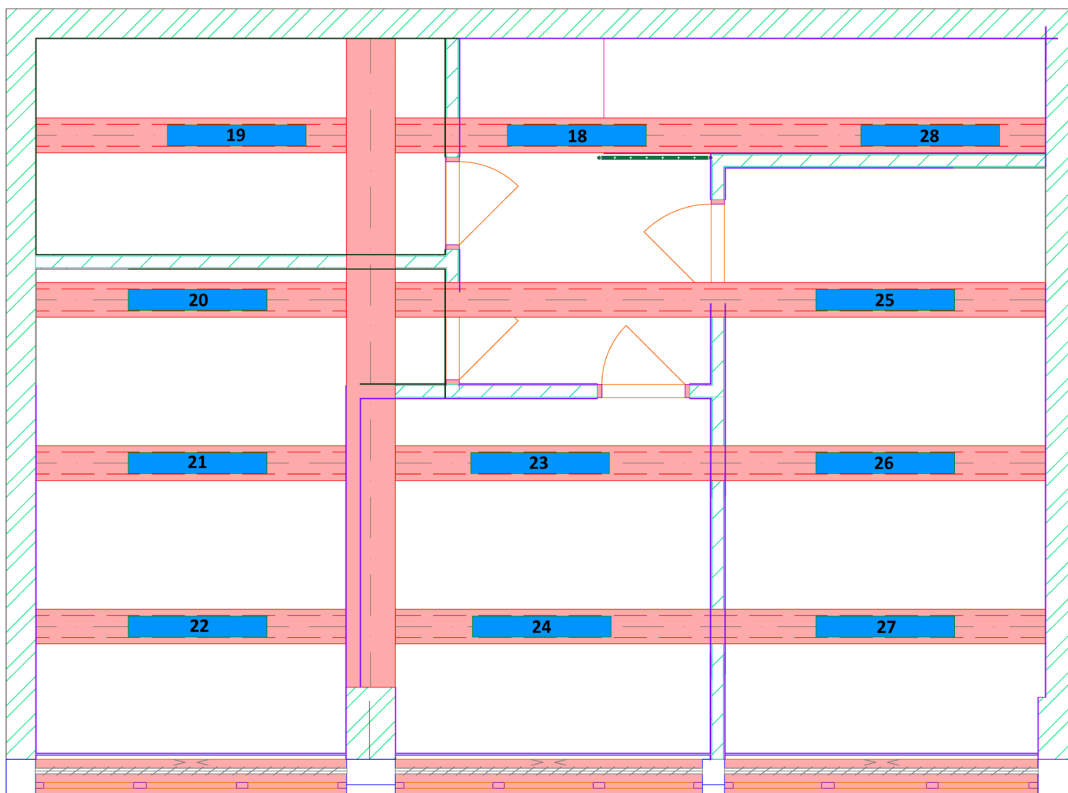
Производитель	Модель	Драйвер	Мощность, Вт	Габариты, мм	Тип рассеивателя	Количество всего, шт	Цвет. темп., К	Световой поток, Лм	Ссылка
Фабрика Света	FS-RO-36-40-595*595*40	Встроен	36	600x600x40	«Колотый лед»	16	5000	4900	https://spb.terra-led.ru/ofisnye-svetodiodnye-svetilniki/svetilnik-ofisny-armstrong-fs2-ro-35-arm-4400-lm-ip-40/
Фабрика Света	FS2-RO-45-PN	Встроен	45	1195x180x40	«Колотый лед»	12	5000	5625	https://spb.terra-led.ru/ofisnye-svetodiodnye-svetilniki/svetilnik-ofisny-1200mm-fs2-ro-45-pn-5625-lm/#tab2

Х. Схема расположения светильников по помещениям.

1 этаж



2 этаж



1. Светильники первого этажа размещаются согласно схеме, но учитывая раскладку потолка Армстронг. На чертеже указан только принцип раскладки светильников, а не точное расположение.
2. При установке потолочных светильников в потолки типа «Армстронг» необходимо заложить запас кабеля на каждый светильник в отдельности, для возможности переноса светильника в соседние ячейки потолка.
3. Светильники второго этажа размещаются на несущих балках перекрытия.