

ДИЗАЙН - ПРОЕКТ ФАСАДОВ ДОМА



г. Санкт-Петербург
2020

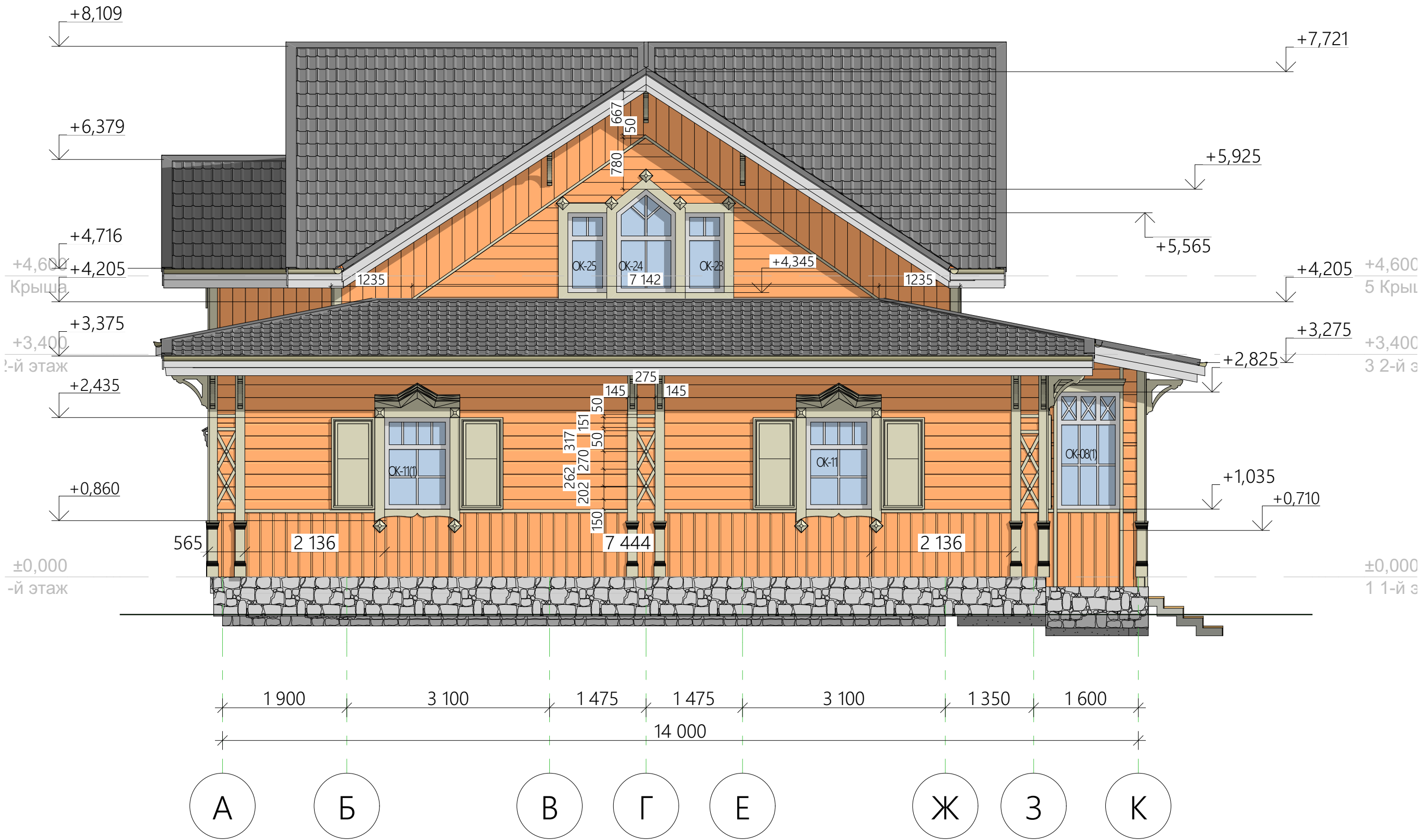
Общие данные

Ведомость чертежей		
Лист	Наименование	Примечание
1.1	Титульный лист	
1.2	Общие данные	
1.3	Южный Фасад	
1.4	Северный Фасад	
1.5	Восточный Фасад	
1.6	Западный Фасад	
1.7	Вид 1	
1.8	Вид 2	
1.9	Вид 3	
1.10	Вид 4	
1.11	Вид 5	
1.12	Вид 6	
1.13	Вид 7	
1.14	Вид 8	
1.15	Вид 9	
1.16	Вид 10	
1.17	Вид 11	
1.18	Вид 12	
1.19	Вид 13	
1.20	Детали. Кронштейн	
1.21	Детали. Окна 1 этаж западный фасад	
1.22	Детали. Наличники и окна западный фасад 2 этаж	
1.23	Детали. Наличники окон 2 этаж	
1.24	Детали. Окно западный фасад 1 этаж	
1.25	Детали. Окна 1 этаж северный фасад	
1.26	Детали. Окна 1 этаж северный фасад	
1.27	Детали. Окна 1 этаж восточный и южный фасад	
1.28	Детали. Окно 1 этаж восточный фасад	
1.29	Детали. Окно 1 этаж восточный фасад	
1.30	Детали. Окно 1 этаж южный фасад	
1.31	Детали. Окно 1 этаж восточный фасад	
1.32	Детали. Эркер	

Ведомость чертежей		
Лист	Наименование	Примечание
1.33	Детали окно эркера	
1.34	Детали. База колонны	
1.35	Декор. Проем 1, северный фасад	
1.36	Детали. Проемы, восточный фасад	
1.37	Площадь фасадов	
1.38	Спецификации	
1.39	Ведомость заполнения оконных проемов	
1.40	Ведомость заполнения дверных наружных проемов	

Примечание:
Все материалы даны в чистоте. Материалы заказывать с запасом
рекомендуемым фирмами-производителями.

Южный Фасад



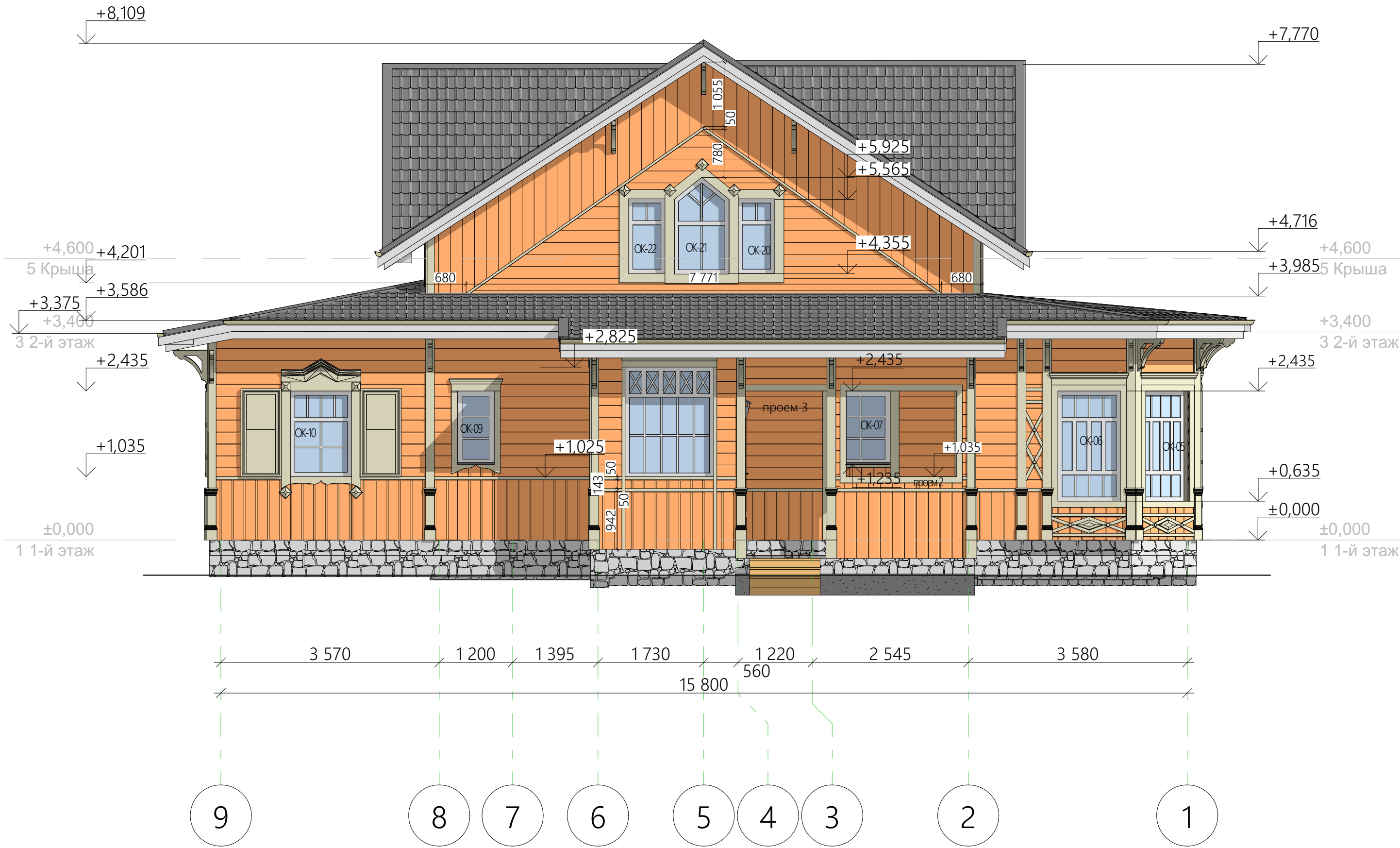
Северный Фасад



Изм.	Кол.	Лист	№ док.	Подп.	Дата
					04.06.2020

Северный Фасад

Восточный Фасад



Изм.	Кол.	Лист	№ док.	Подп.	Дата
					04.06.2020

Восточный Фасад

Западный Фасад



Изм.	Кол.	Лист	№ док.	Подп.	Дата
					04.06.2020

Западный Фасад

Вид 1



Изм.	Кол.	Лист	№ док.	Подп.	Дата
					04.06.2020

Вид 1

Вид 2



Изм.	Кол.	Лист	№ док.	Подп.	Дата
					04.06.2020

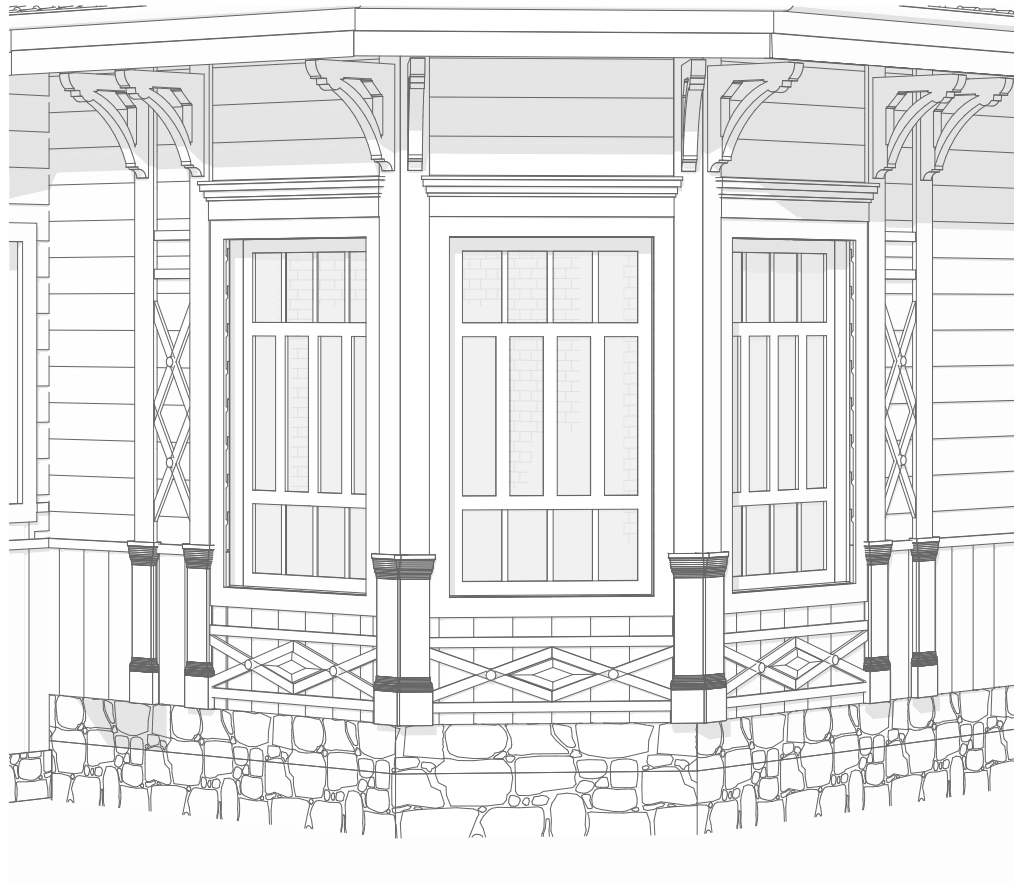
Вид 2

Вид 3



Изм.	Кол.	Лист	№ док.	Подп.	Дата
					04.06.2020

Вид 4



Изм.	Кол.	Лист	№ док.	Подп.	Дата
					04.06.2020

Вид 4

Вид 5



Изм.	Кол.	Лист	№ док.	Подп.	Дата
					04.06.2020

Вид 5

Вид 6



Изм.	Кол.	Лист	№ док.	Подп.	Дата
					04.06.2020

Вид 7



Вид 8



Изм.	Кол.	Лист	№ док.	Подп.	Дата
					04.06.2020

Вид 8

Вид 9



Изм.	Кол.	Лист	№ док.	Подп.	Дата
					04.06.2020

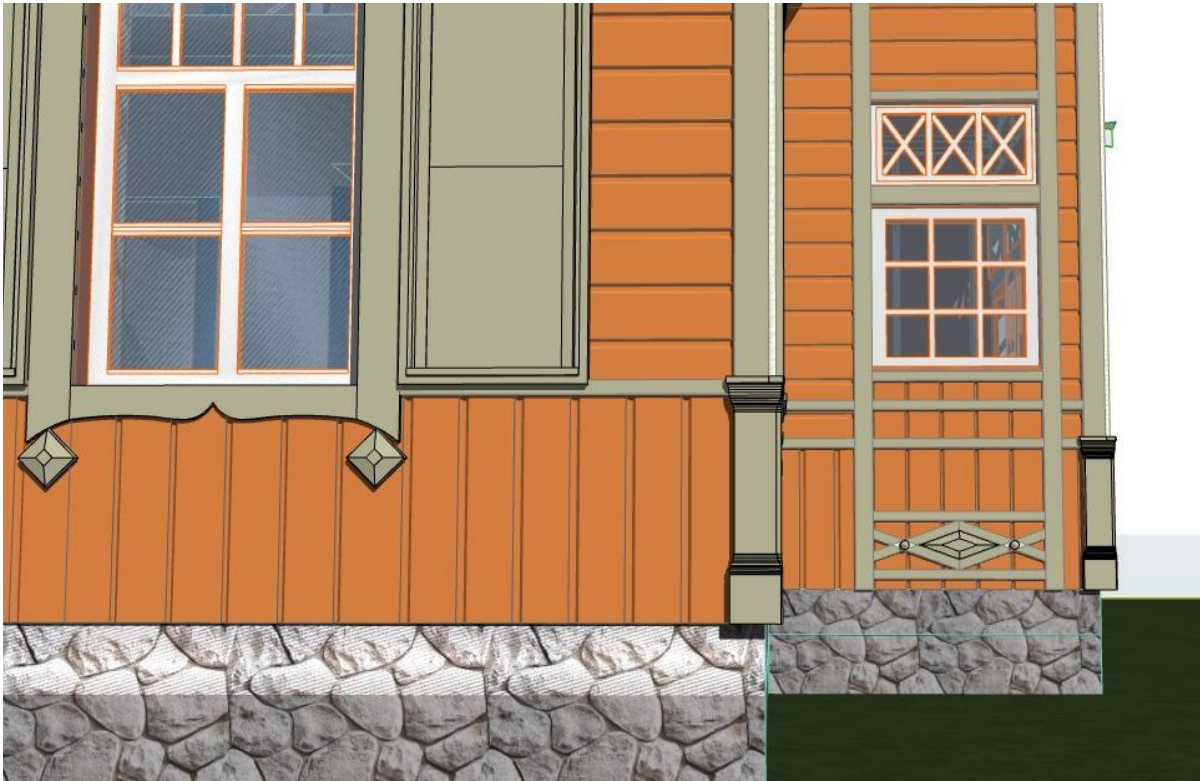
Вид 10



Изм.	Кол.	Лист	№ док.	Подп.	Дата
					04.06.2020

Вид 10

Вид 11



Изм.	Кол.	Лист	№ док.	Подп.	Дата
					04.06.2020

Вид 11

Вид 12



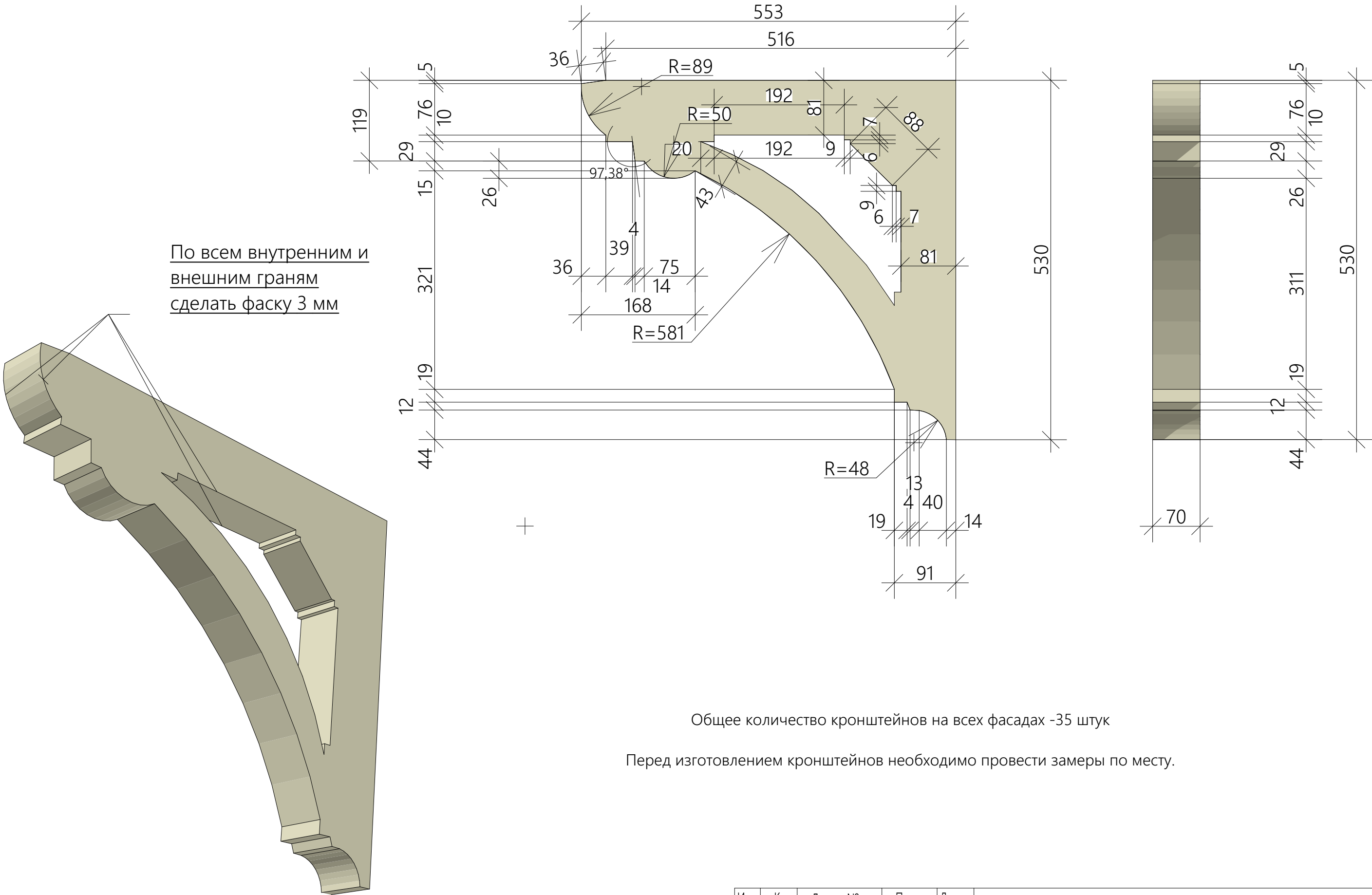
Изм.	Кол.	Лист	№ док.	Подп.	Дата
					04.06.2020

Вид 12



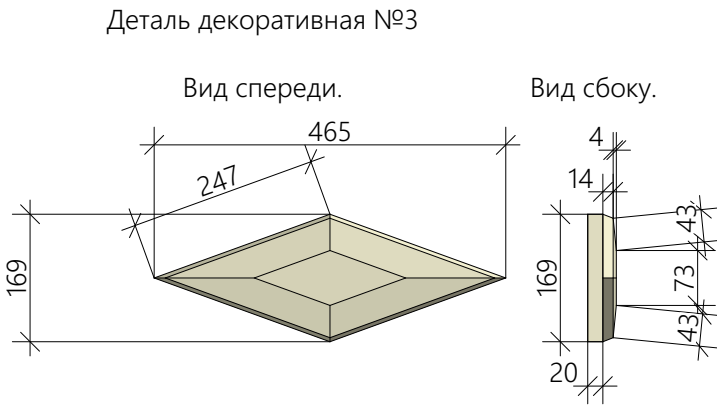
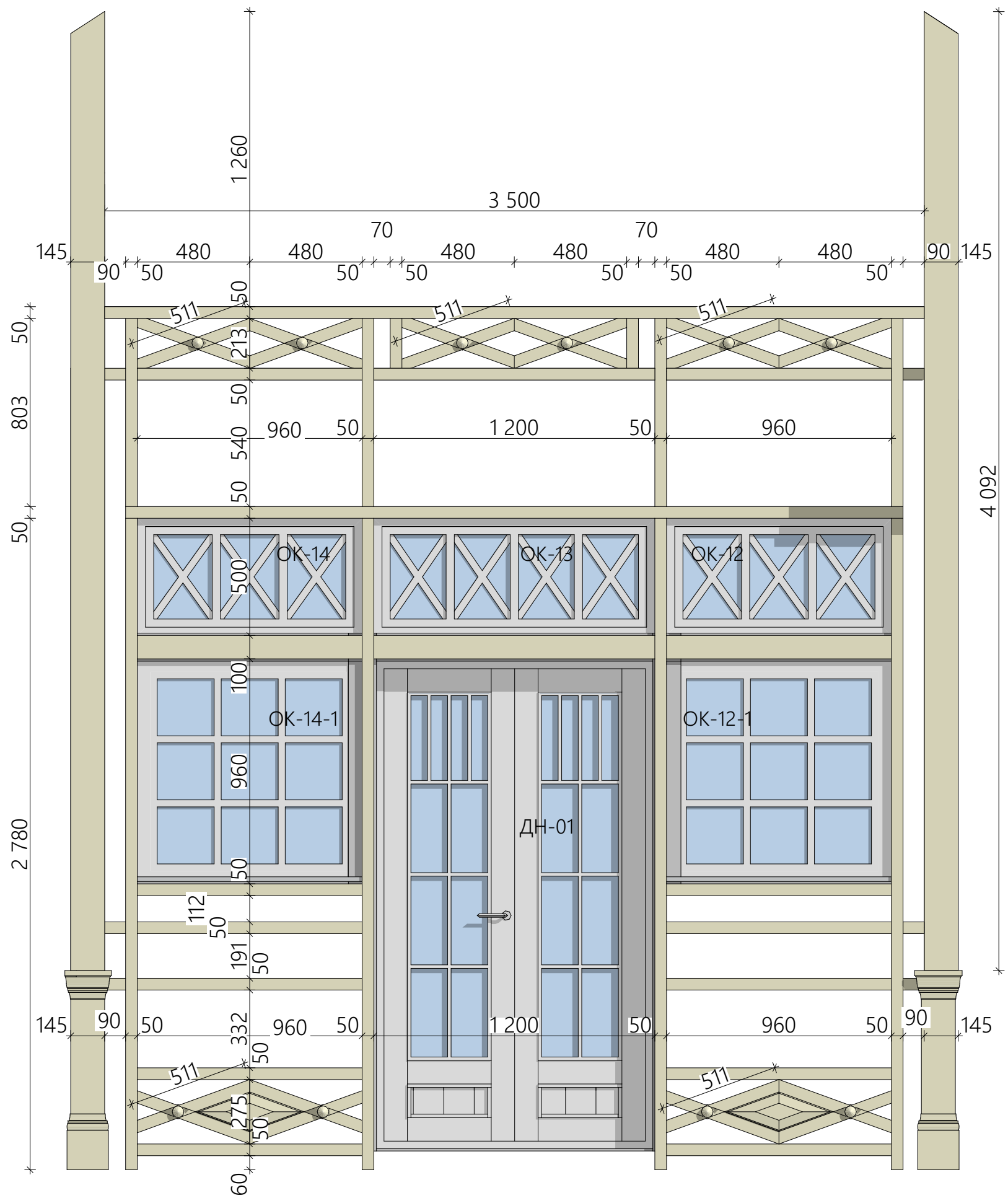
Изм.	Кол.	Лист	№ док.	Подп.	Дата
					04.06.2020

Кронштейн деталь № 6

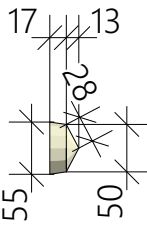


Изм.	Кол.	Лист	№ док.	Подп.	Дата
					04.06.2020

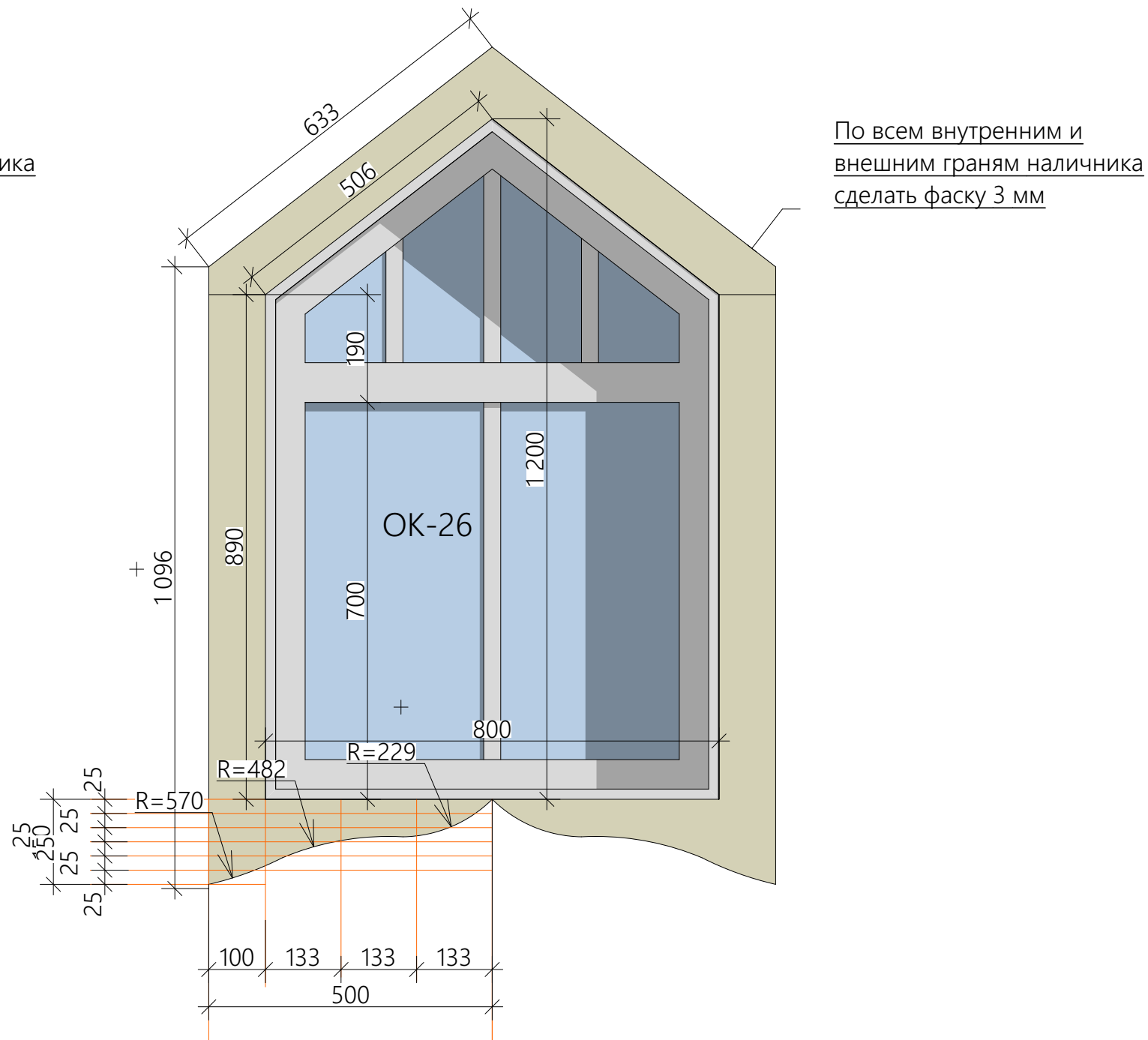
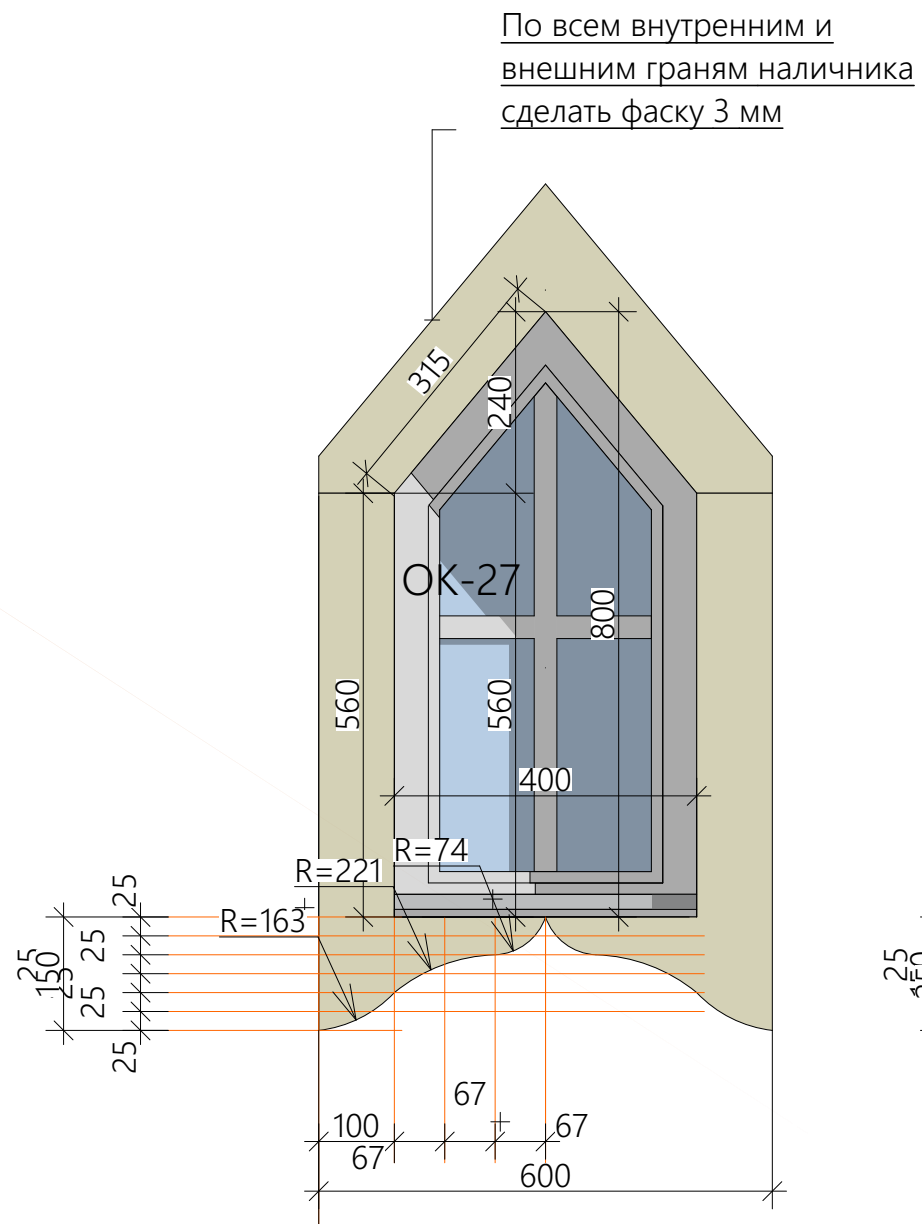
Детали. Окна 1 этаж западный фасад



Деталь декоративная №4



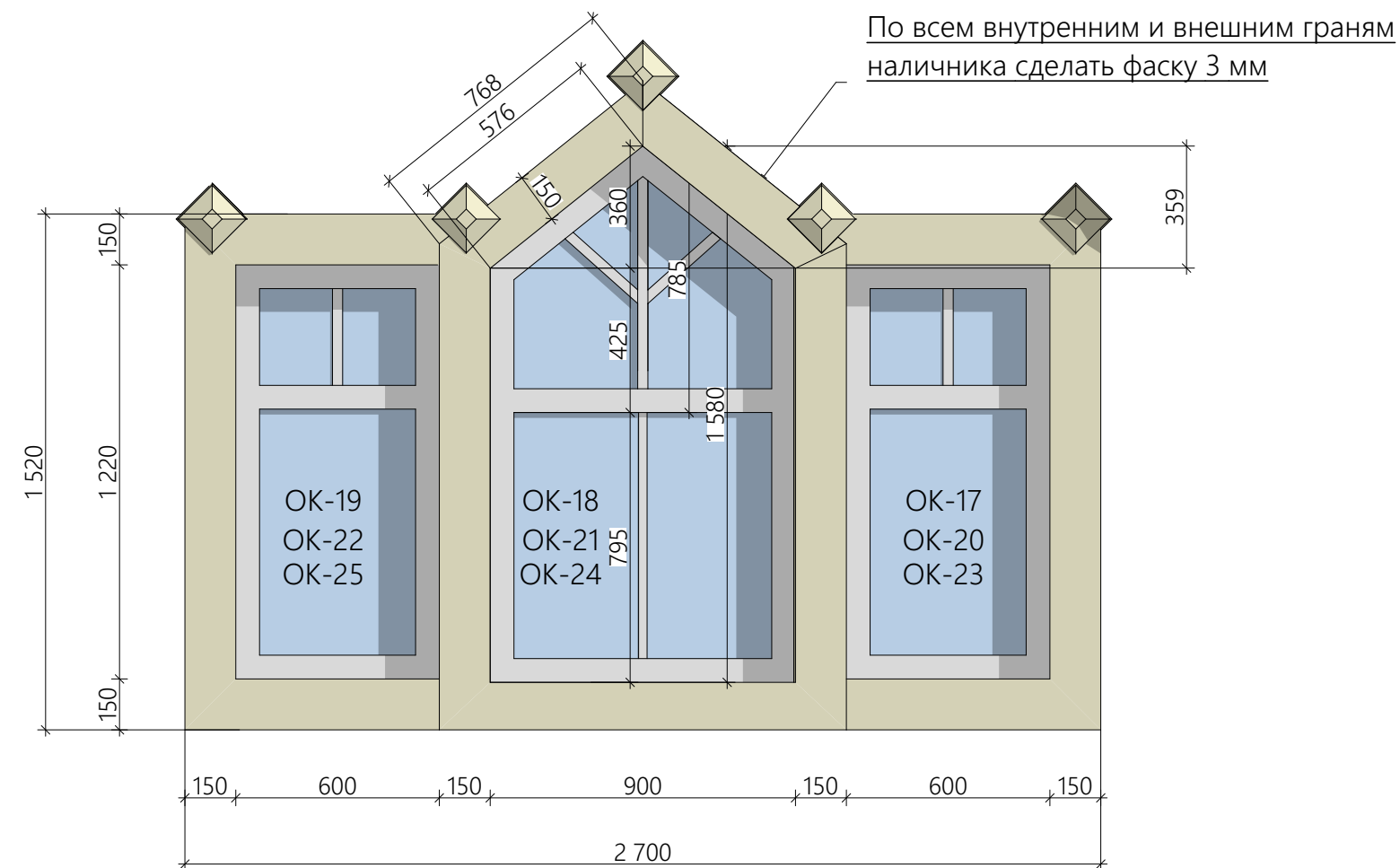
Количество изделий: Ромбов 6 штук на весь дом
Круглых мапленьких деталей 30 штук на весь дом



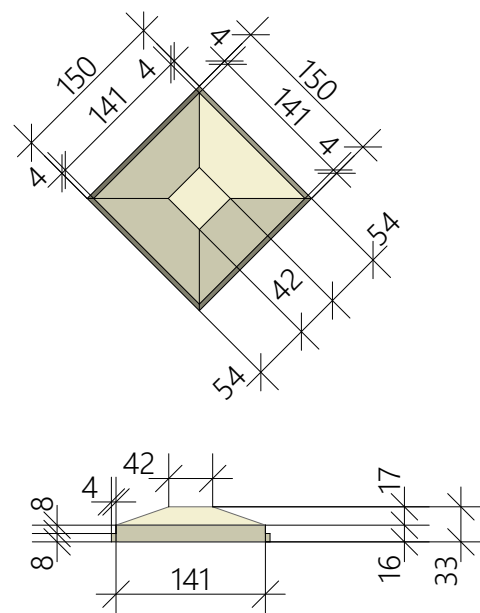
Сечение наличника доска 20x100 мм

Перед изготовлением наличников и окон необходимо провести замеры по месту.

Изм.	Кол.	Лист	№ док.	Подп.	Дата	Детали. Наличники и окна западный фасад 2 этаж	Лист
					04.06.2020		1.22



Декоративная деталь № 5 кристалл



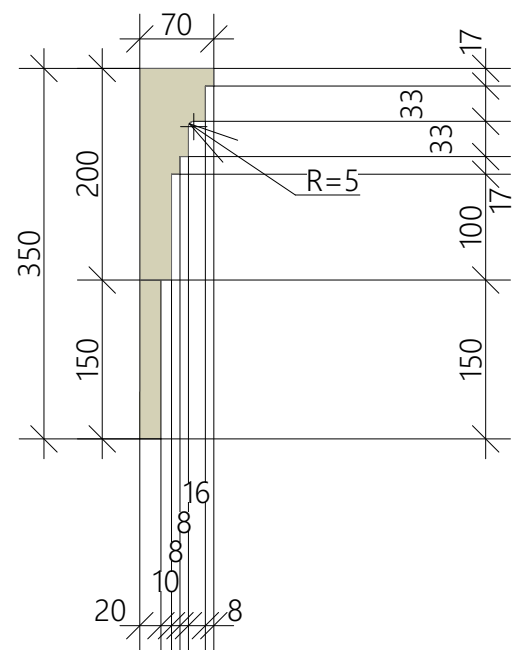
Оконный блок состоит из трех окон. Всего оконных блоков три. Блоки расположены на втором этаже по восточному, северному и южному фасадам. На каждом блоке расоложено по 5 декоративных деталей - кристаллов. Всего на втором этаже декоративных деталей -кристаллов 15 штук. Всего кристаллов на дом 39 штук.

Сечение наличника доска 20х150 мм

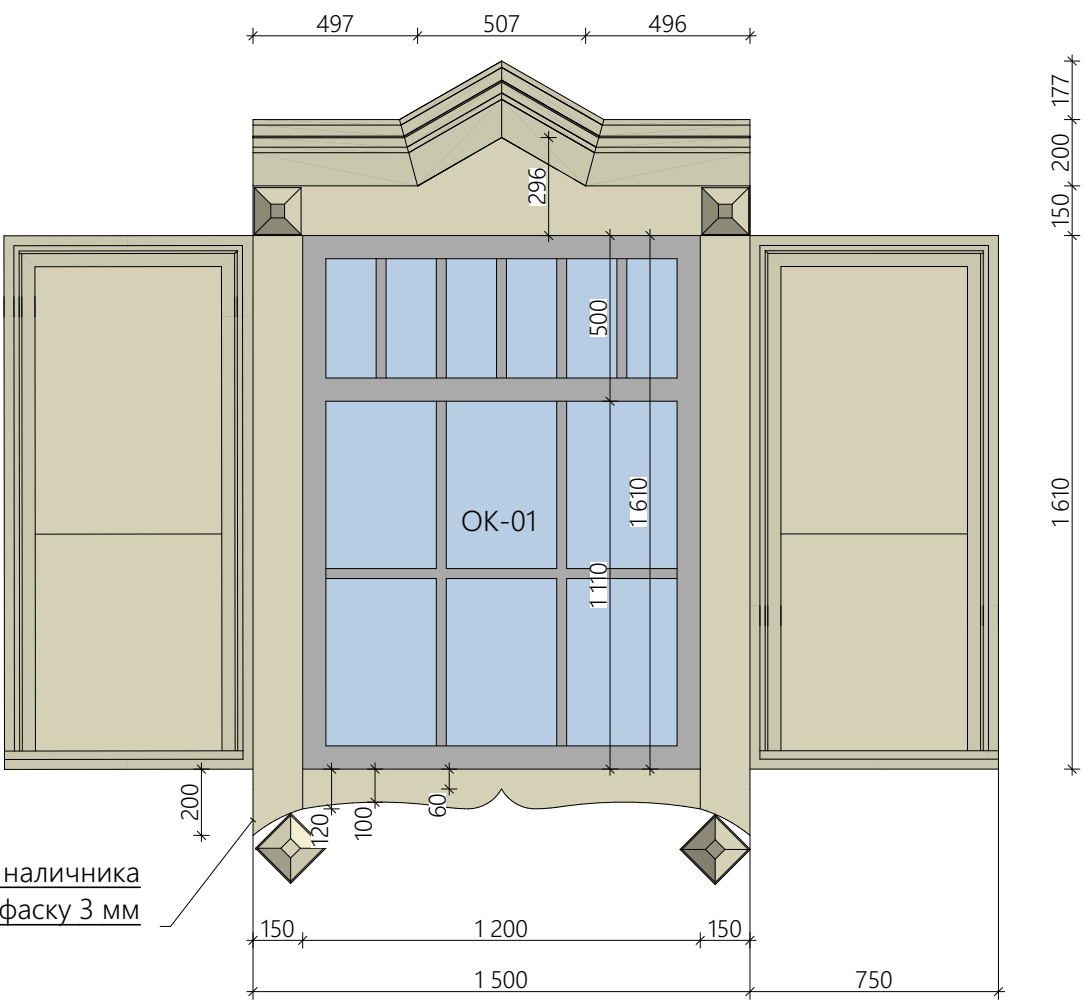
Перед изготовлением наличников и окон необходимо провести замеры по месту.

Изм.	Кол.	Лист	№ док.	Подп.	Дата	Детали. Наличники окон 2 этаж	Лист
					04.06.2020		1.23

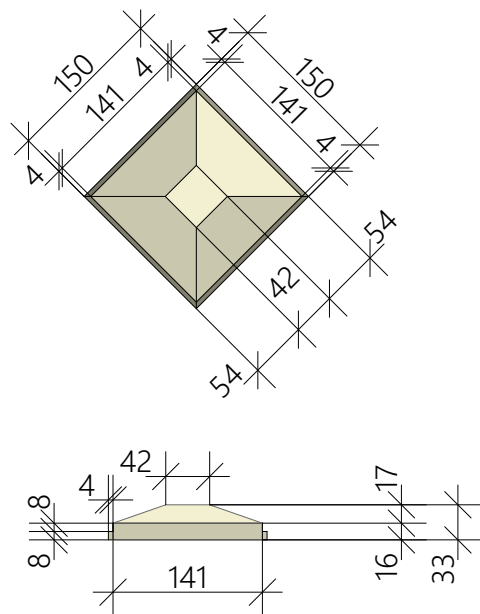
Абрис карниза №1 над окнами



По всем внутренним и внешним граням наличника и нижней декоративной детали сделать фаску 3 мм



Декоративная деталь № 5 кристалл

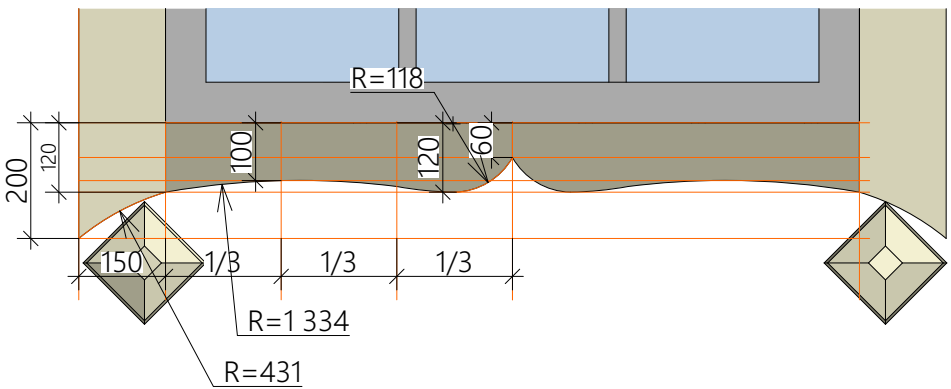


Сечение наличника доска 20x150 мм

Перед изготовлением наличников и окон необходимо провести замеры по месту.

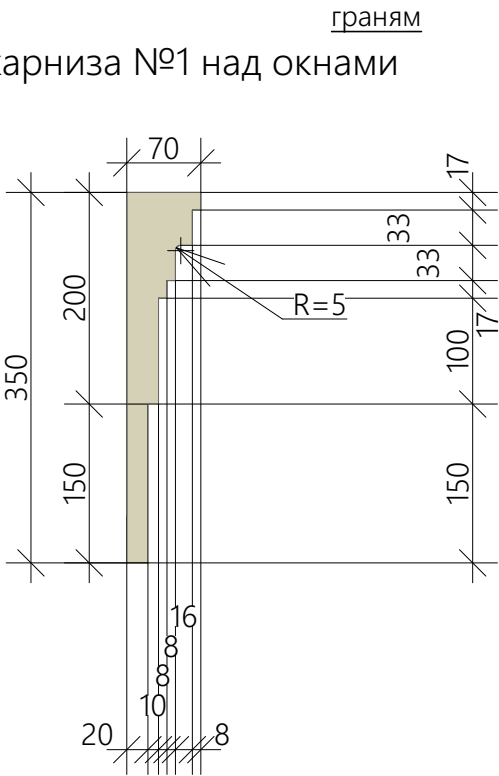
Примечание: Размер ставней определяет производитель окон исходя из технических характеристик своего изделия.

Количество кристаллов на окно 4 штуки, всего на весь дом количество кристаллов 39 штук.

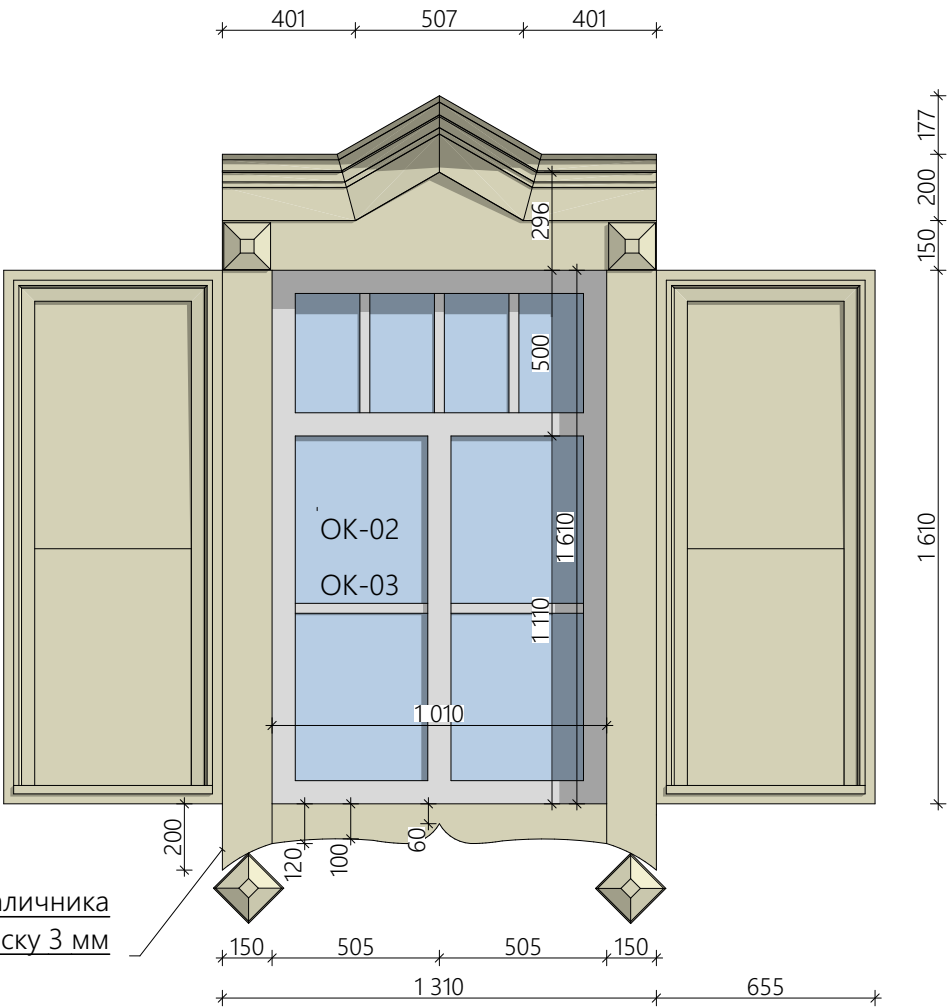


Нижняя деталь окон на первом этаже рассчитывается по формуле 1/3. Высоты радиусов детали - строго соблюдаются. Применять указанные высоты и формулу ко всем подобным деталям. Деталь вставляется между наличниками окна. По всему периметру детали сделать фаску 3 мм.

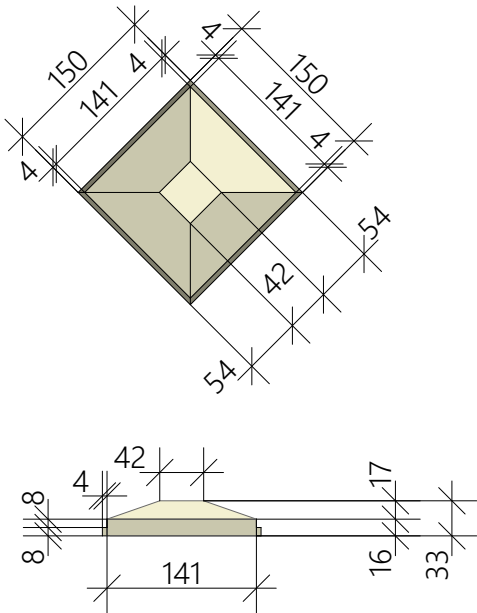
Абрис карниза №1 над окнами



По всем внутренним и внешним граням наличника и нижней декоративной детали сделать фаску 3 мм



Декоративная деталь № 5 кристалл

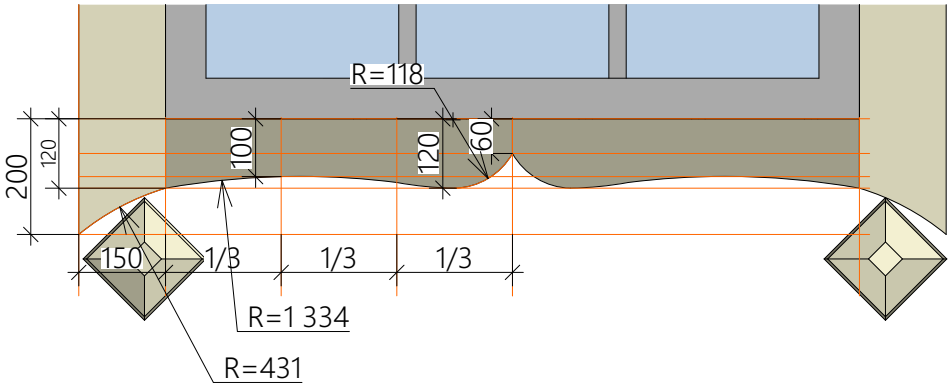


Сечение наличника доска 20x150 мм

Перед изготовлением наличников и окон необходимо провести замеры по месту.

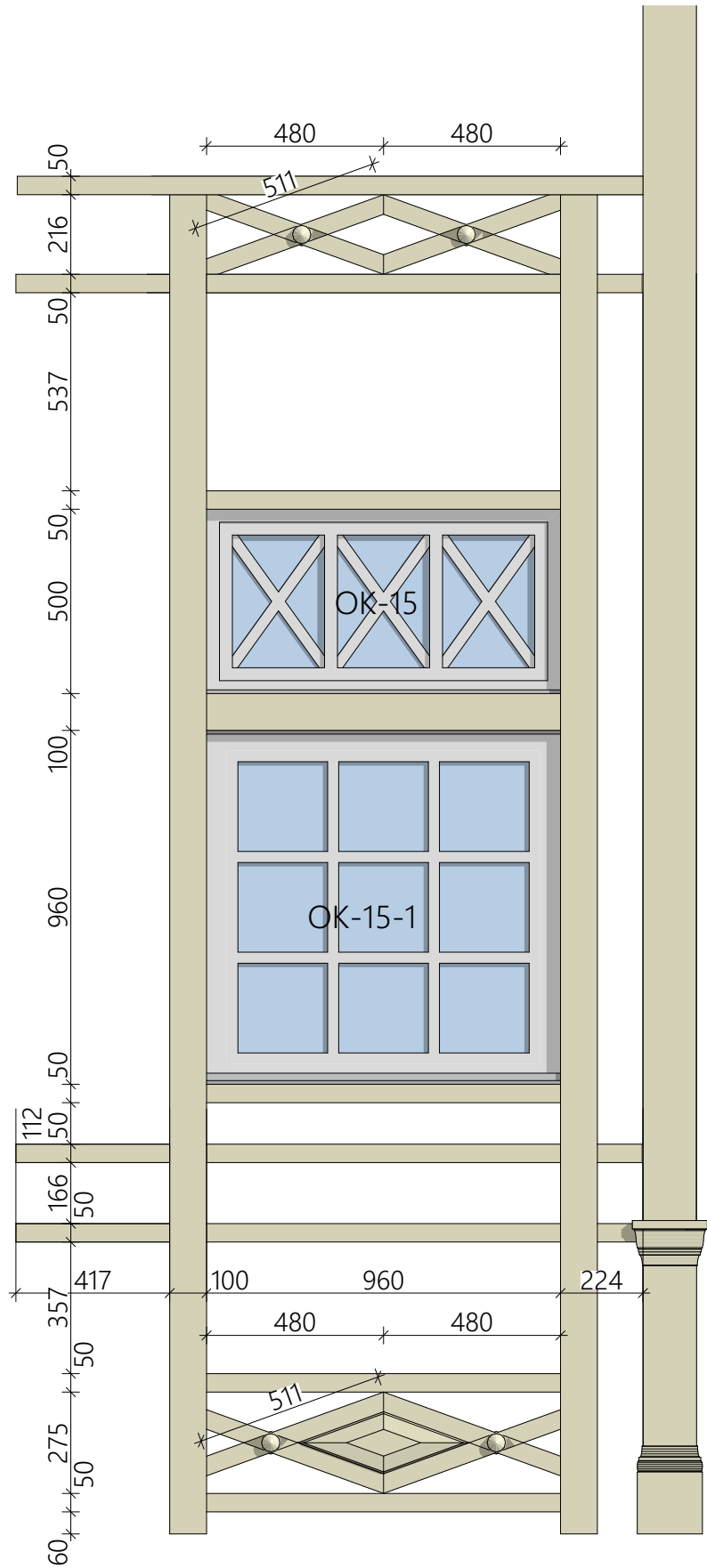
Примечание: Размер ставней определяет производитель окон исходя из технических характеристик своего изделия.

Количество кристаллов на окно 4 штуки, всего на весь дом количество кристаллов 39 штук.

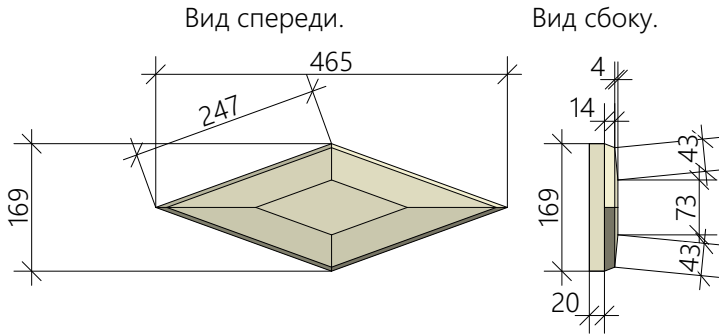


Нижняя деталь окон на первом этаже рассчитывается по формуле 1/3. Высоты радиусов детали - строго соблюдаются. Применять указанные высоты и формулу ко всем подобным деталям. Деталь вставляется между наличниками окна. По всему периметру детали сделать фаску 3 мм.

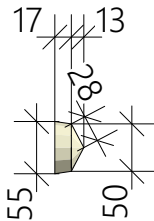
Детали. Окна 1 этаж северный фасад



Деталь декоративная №3

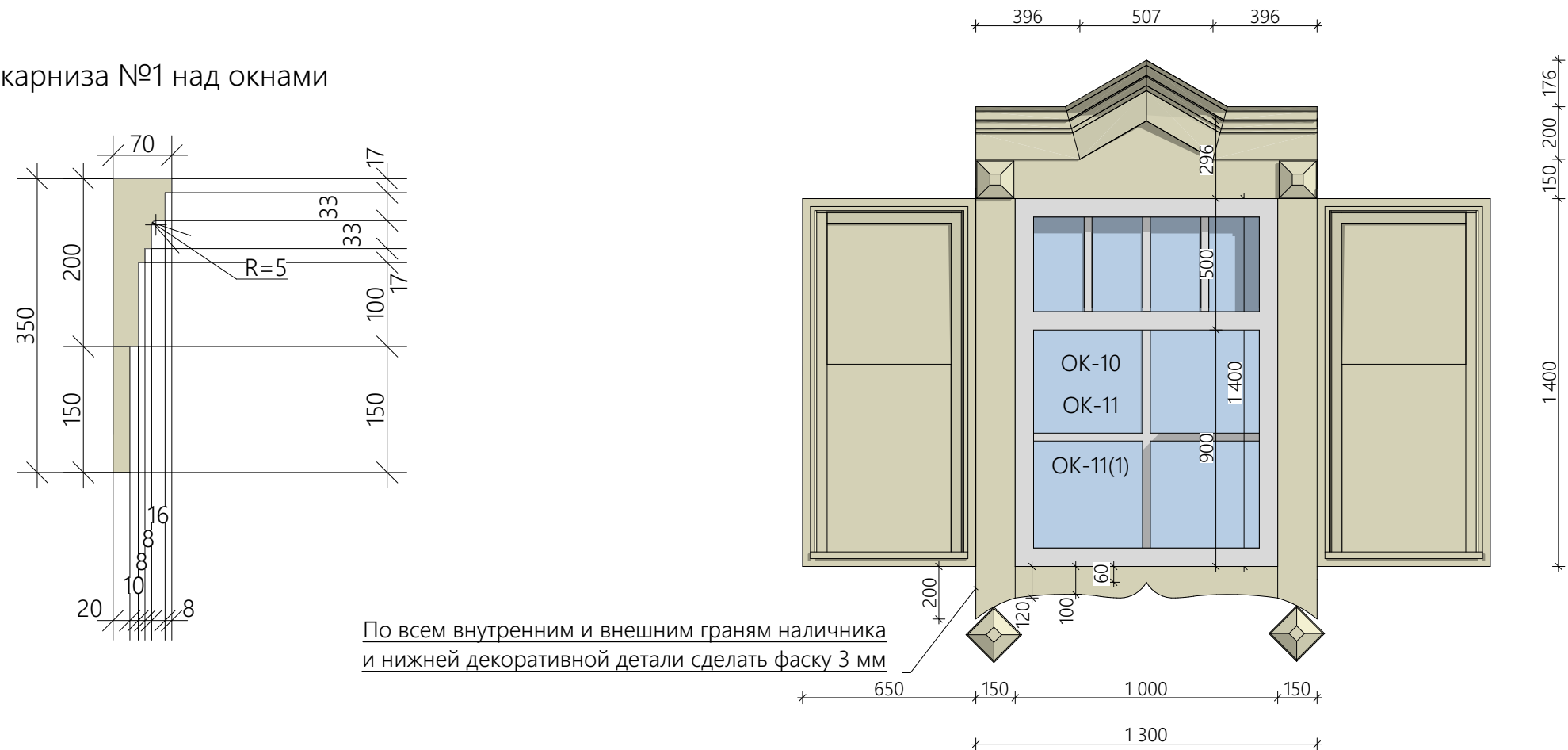


Деталь декоративная №4

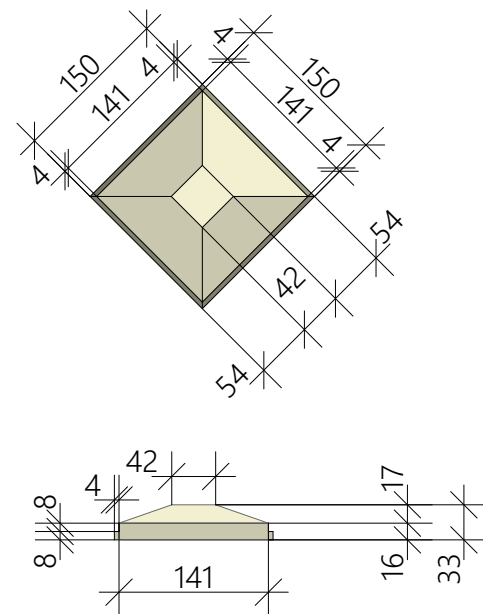


Количество изделий: Ромбов 6 штук на весь дом
Круглых мапленьких деталей 30 штук на весь дом

Абрис карниза №1 над окнами



Декоративная деталь № 5 кристалл

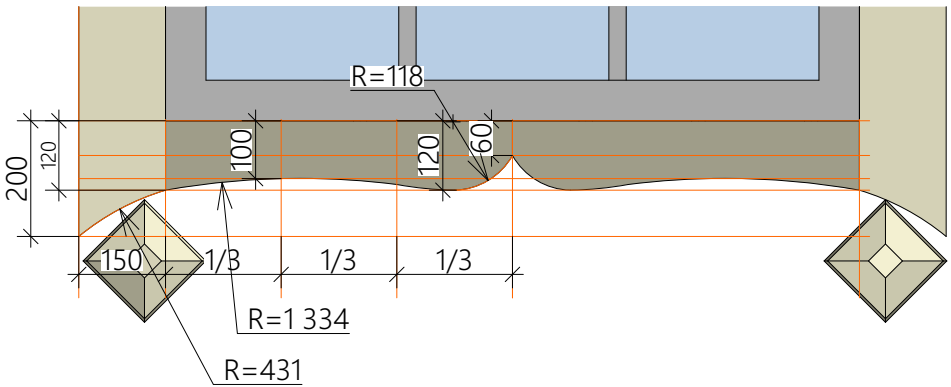


Сечение наличника доска 20x150 мм

Перед изготовлением наличников и окон необходимо провести замеры по месту.

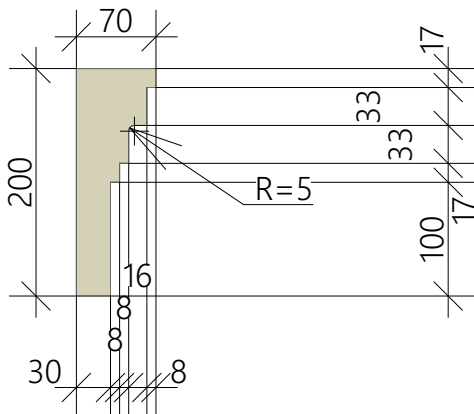
Примечание: Размер ставней определяет производитель окон исходя из технических характеристик своего изделия.

Количество кристаллов на окно 4 штуки, всего на весь дом количество кристаллов 39 штук.

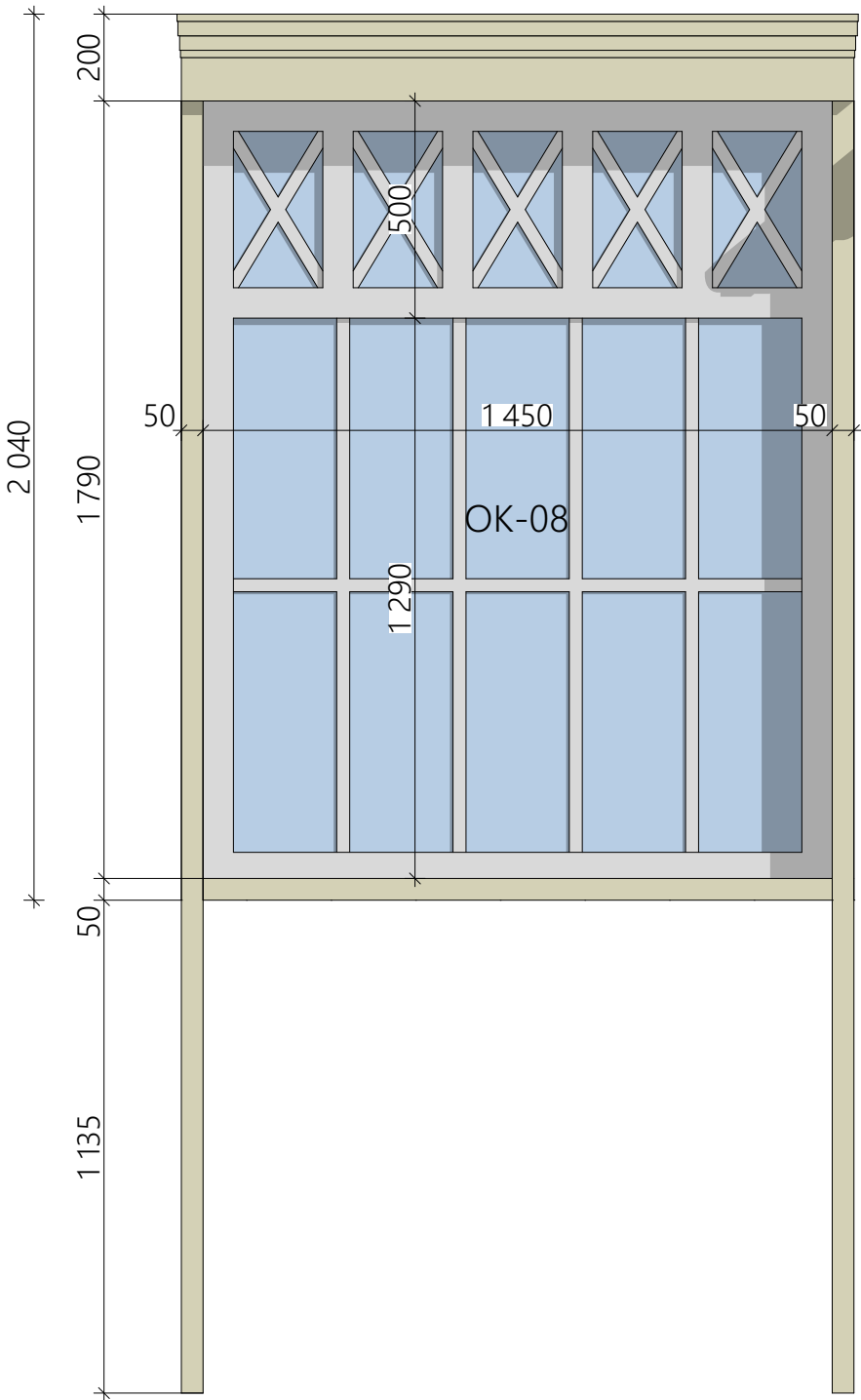


Нижняя деталь окон на первом этаже рассчитывается по формуле $1/3$. Высоты радиусов детали - строго соблюдаются. Применять указанные высоты и формулу ко всем подобным деталям. Деталь вставляется между наличниками окна. По всему периметру детали сделать фаску 3 мм.

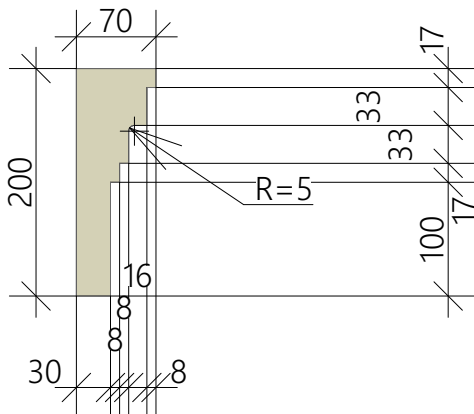
Абрис карниза №2 над окнами



Сечение наличника доска 20х50 мм
Перед изготовлением наличников и окон необходимо провести замеры по месту.

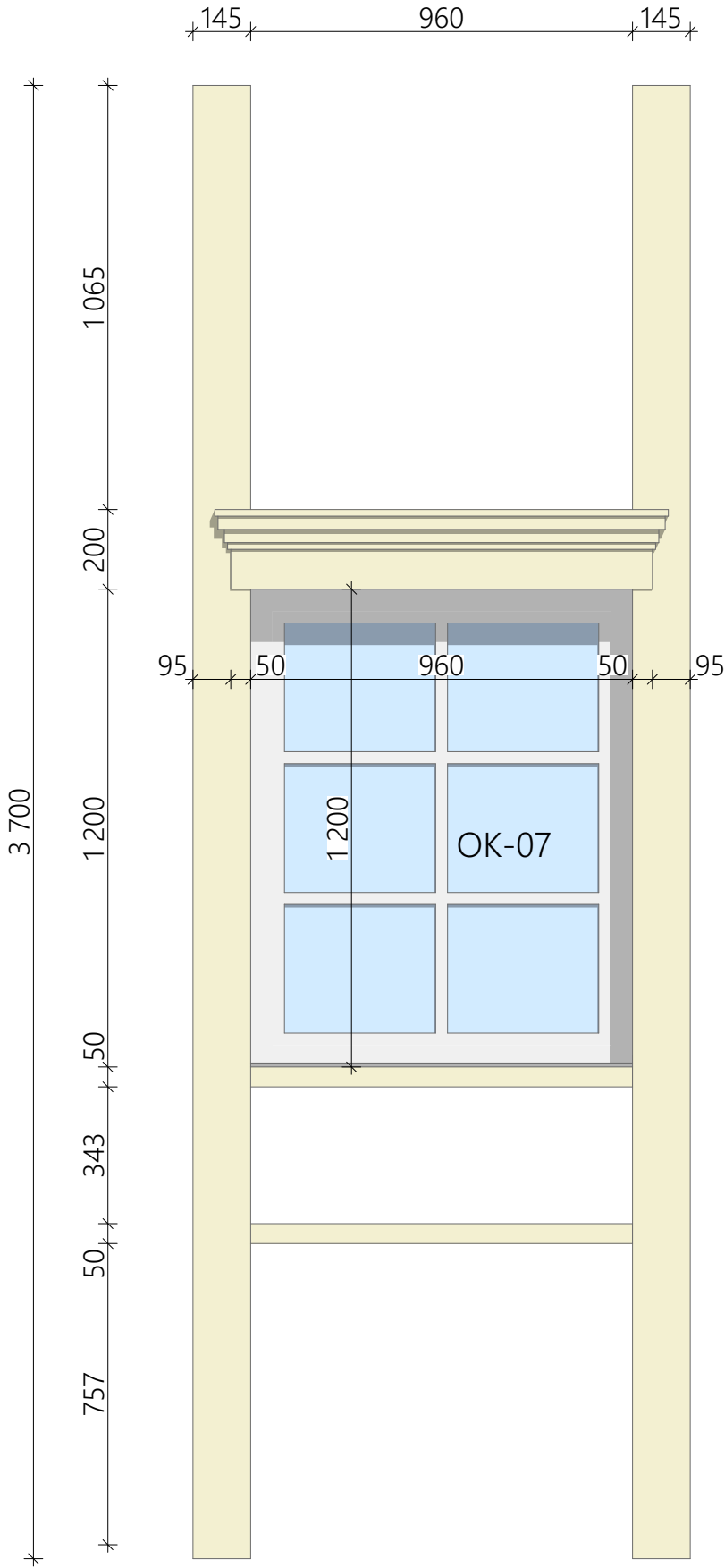


Абрис карниза №2 над окнами

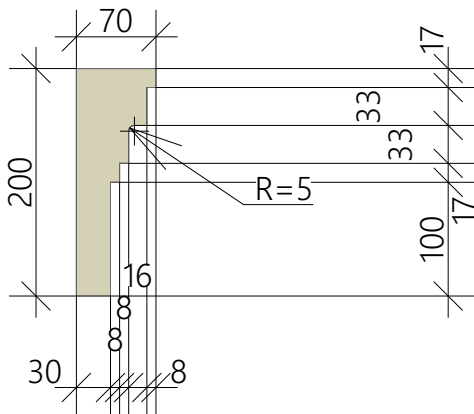


Сечение наличника доска 145x25 20x50 мм

Перед изготовлением наличников и окон необходимо провести замеры по месту.

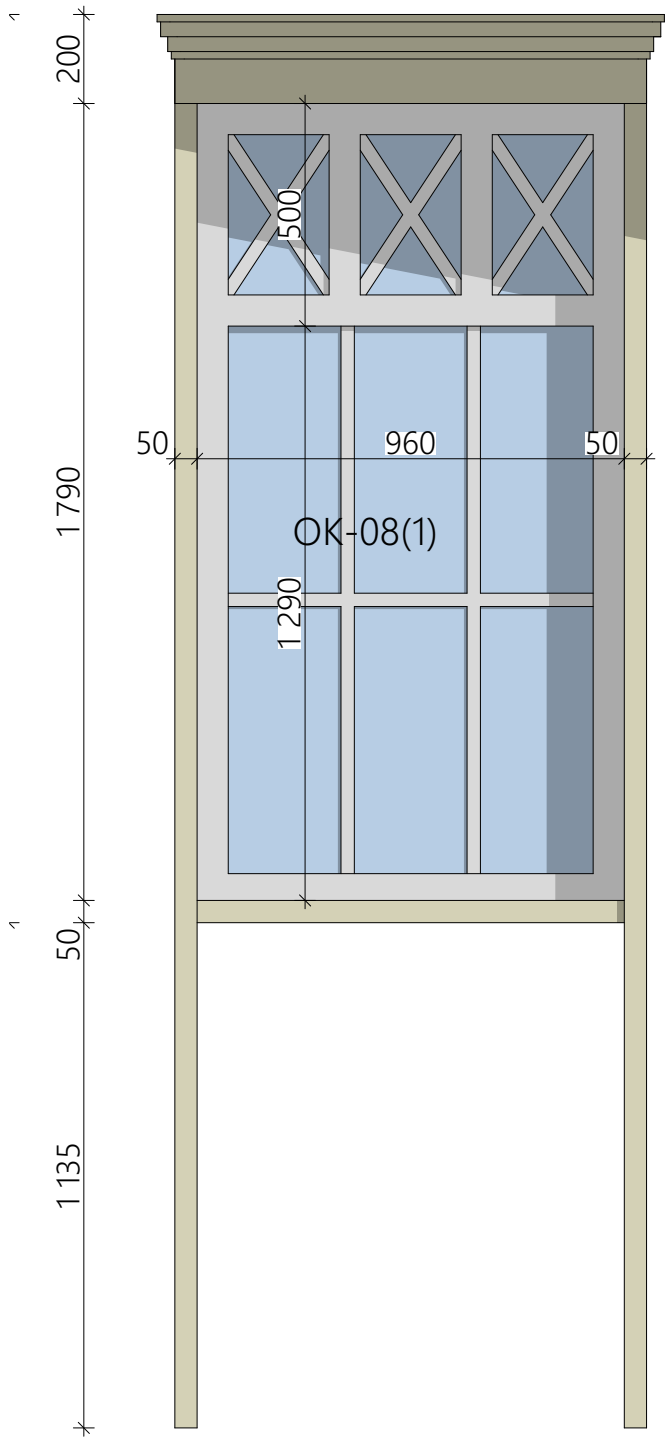


Абрис карниза №2 над окнами

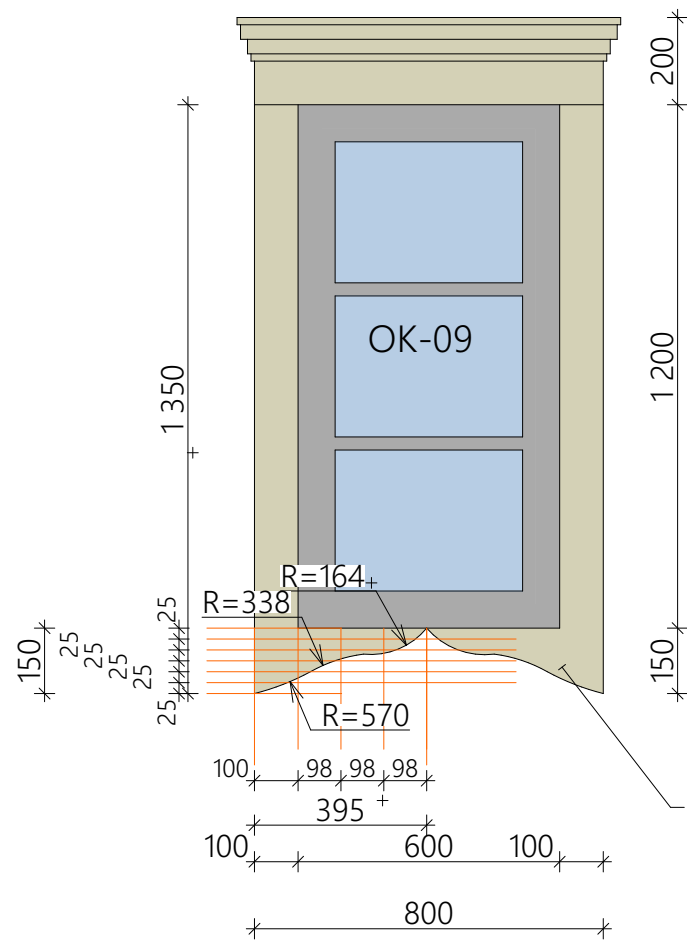
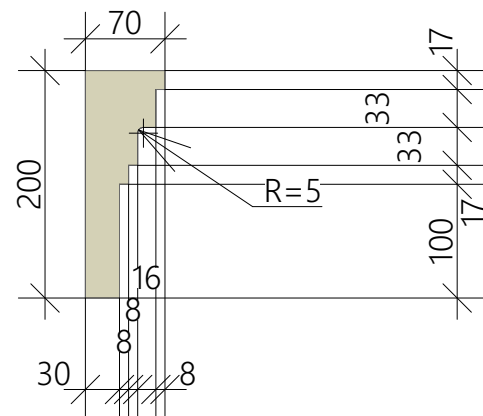


Сечение наличника доска 20x50 мм

Перед изготовлением наличников и окон необходимо провести замеры по месту.

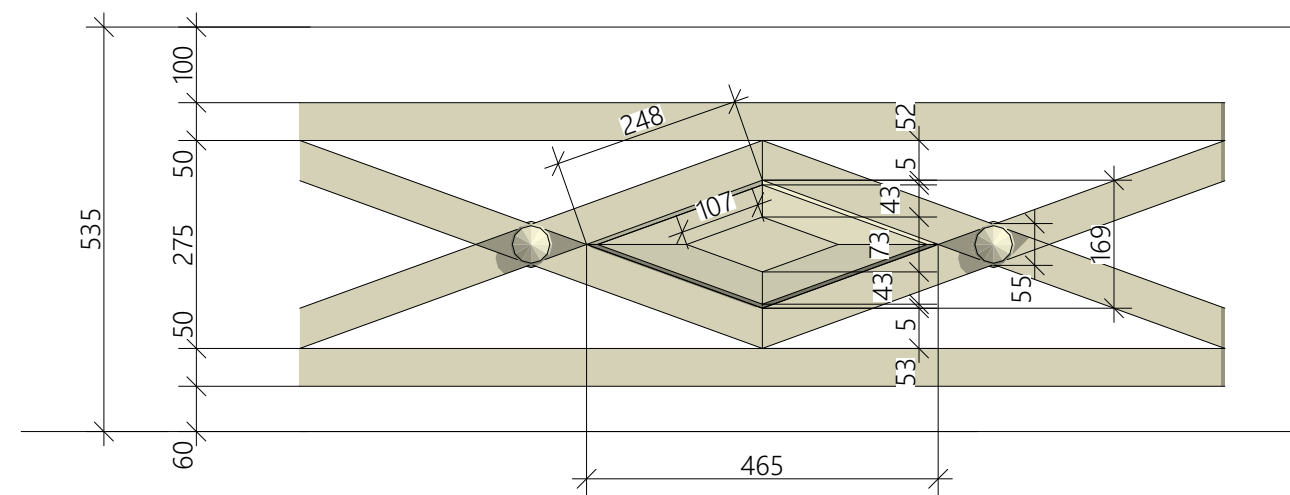


Абрис карниза №2 над окнами

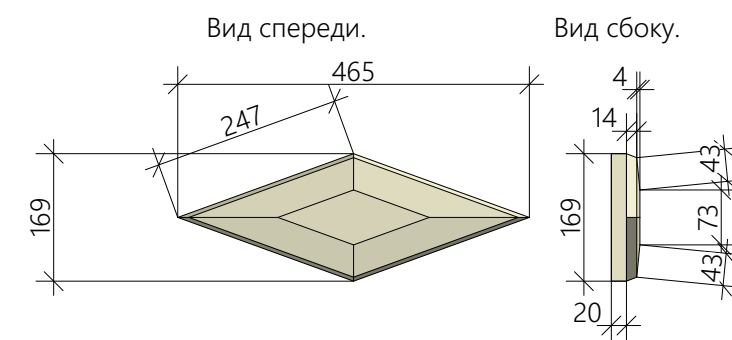


По всем внутренним и внешним граням наличника и нижней декоративной детали сделать фаску 3 мм

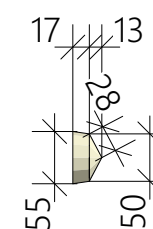
Сечение наличника доска 20х100 мм
Перед изготовлением наличников и окон необходимо провести замеры по месту.



Деталь декоративная №3



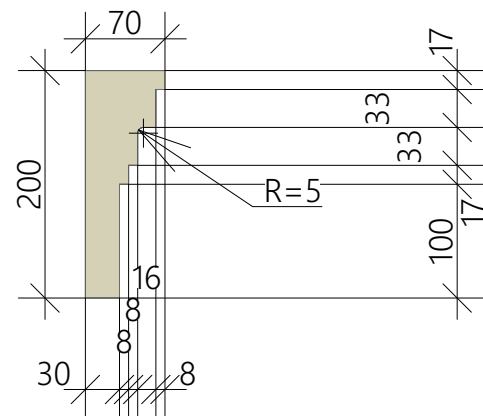
Деталь декоративная №4



Количество изделий: Ромбов 6 штук на весь дом
Круглых мапленьких деталей 30 штук на весь дом

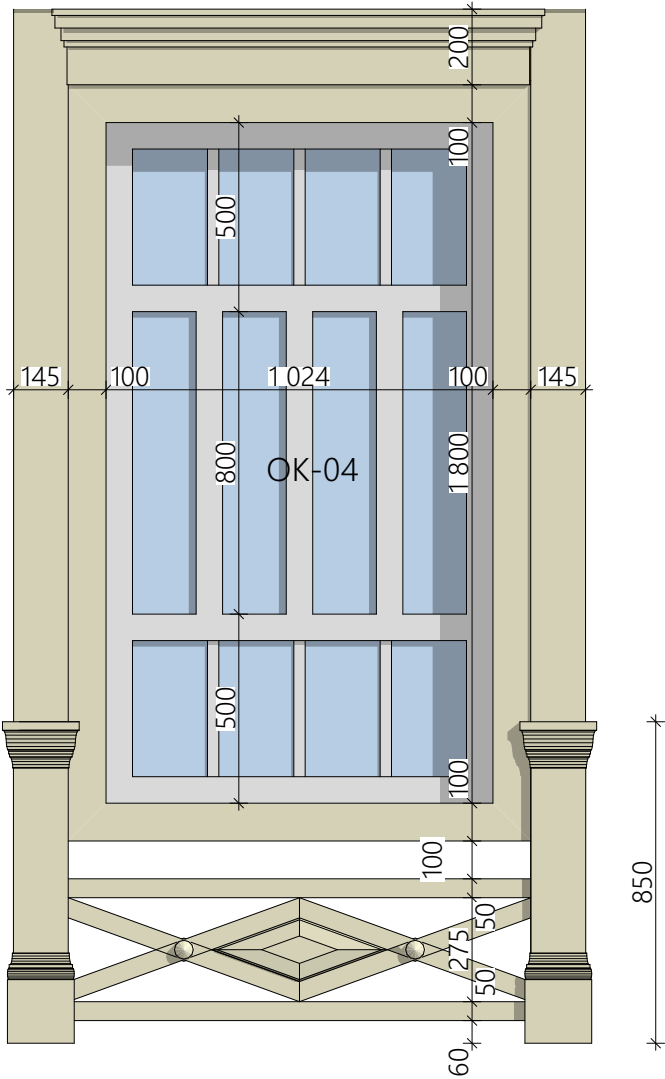
Изм.	Кол.	Лист № док.	Подп.	Дата
				04.06.2020

Абрис карниза №2 над окнами

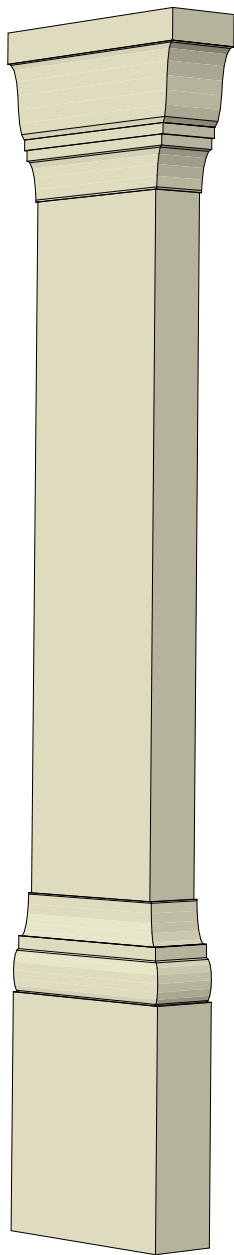


Сечение наличника доска 20x100 мм

Перед изготовлением наличников и окон необходимо провести замеры по месту.

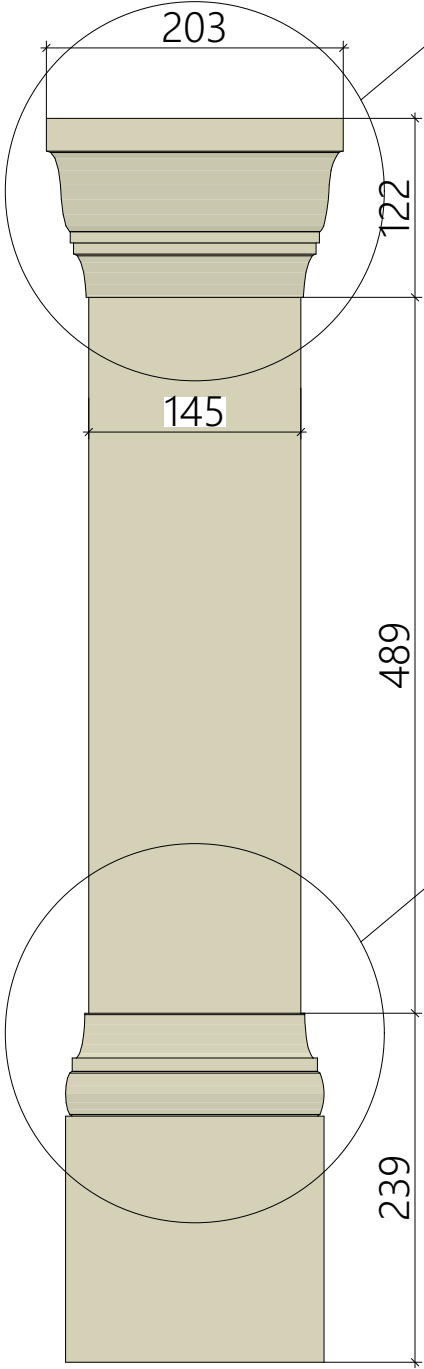


3D вид

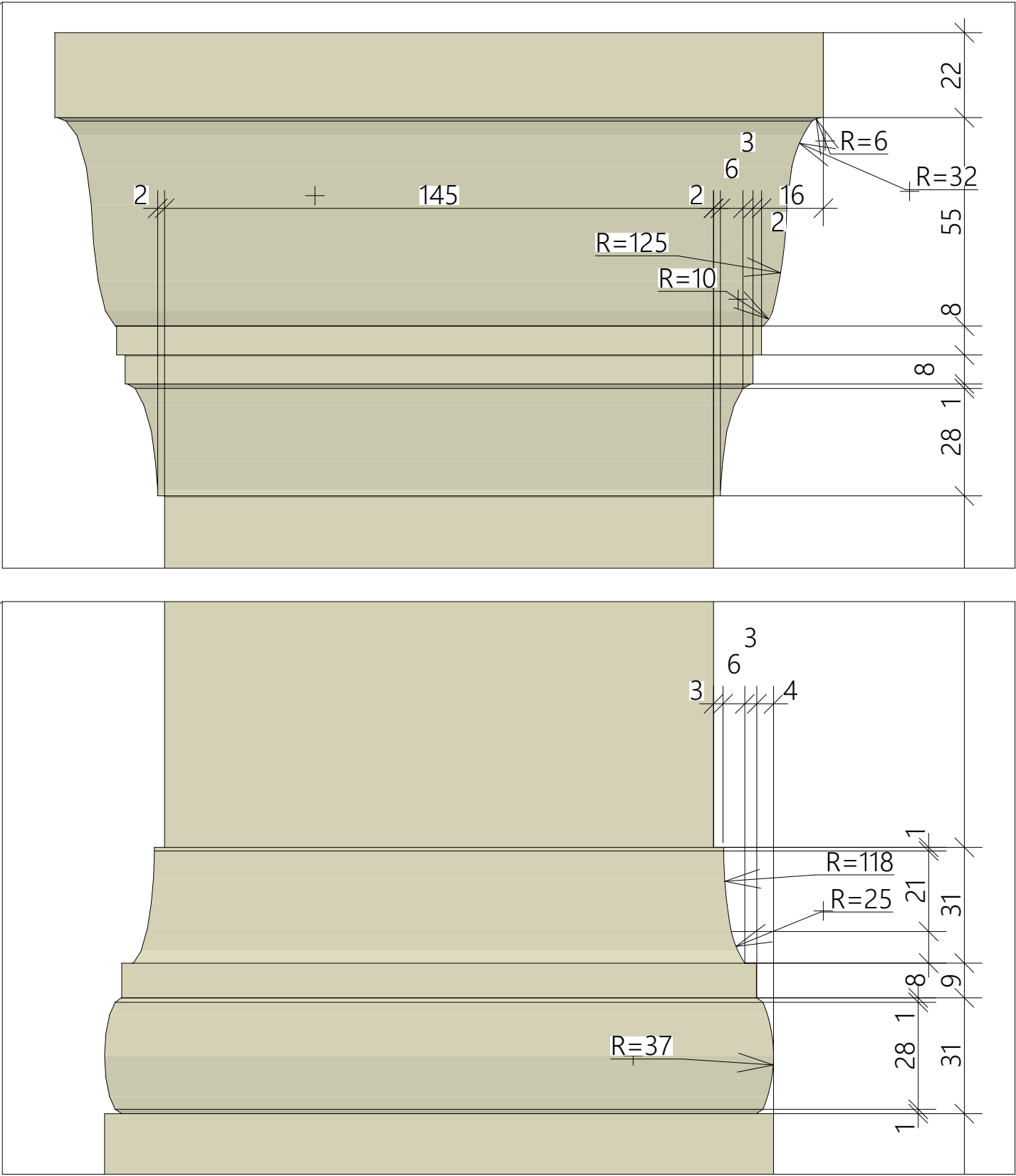


База колонны. Деталь №7

Вид спереди



Вид сбоку

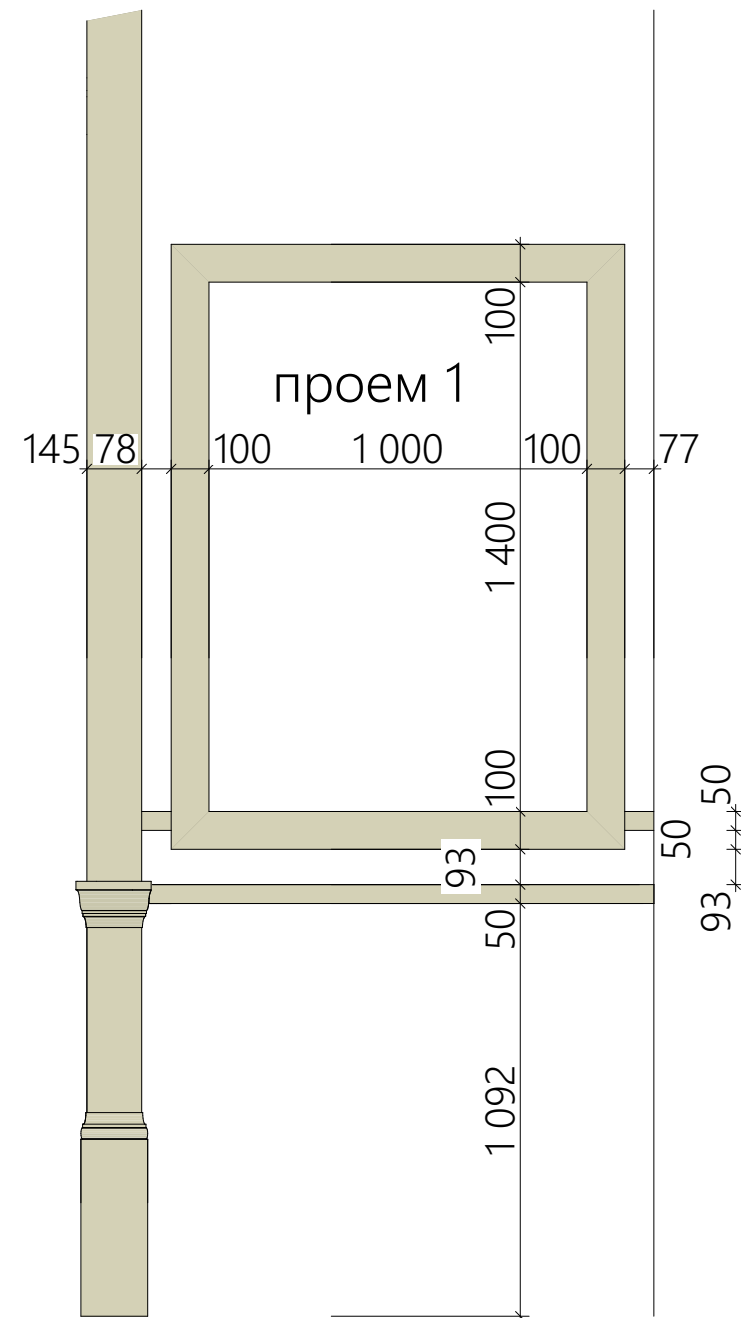


Примечание: Нижняя часть базы, основная высота h-168 мм.
На фасаде веранды нижнюю часть h- увеличить.
Для изготовления всех деталей необходимо произвести
замер по месту.

Количество изделий 29 штук

Изм.	Кол.	Лист	№ док.	Подп.	Дата
					04.06.2020

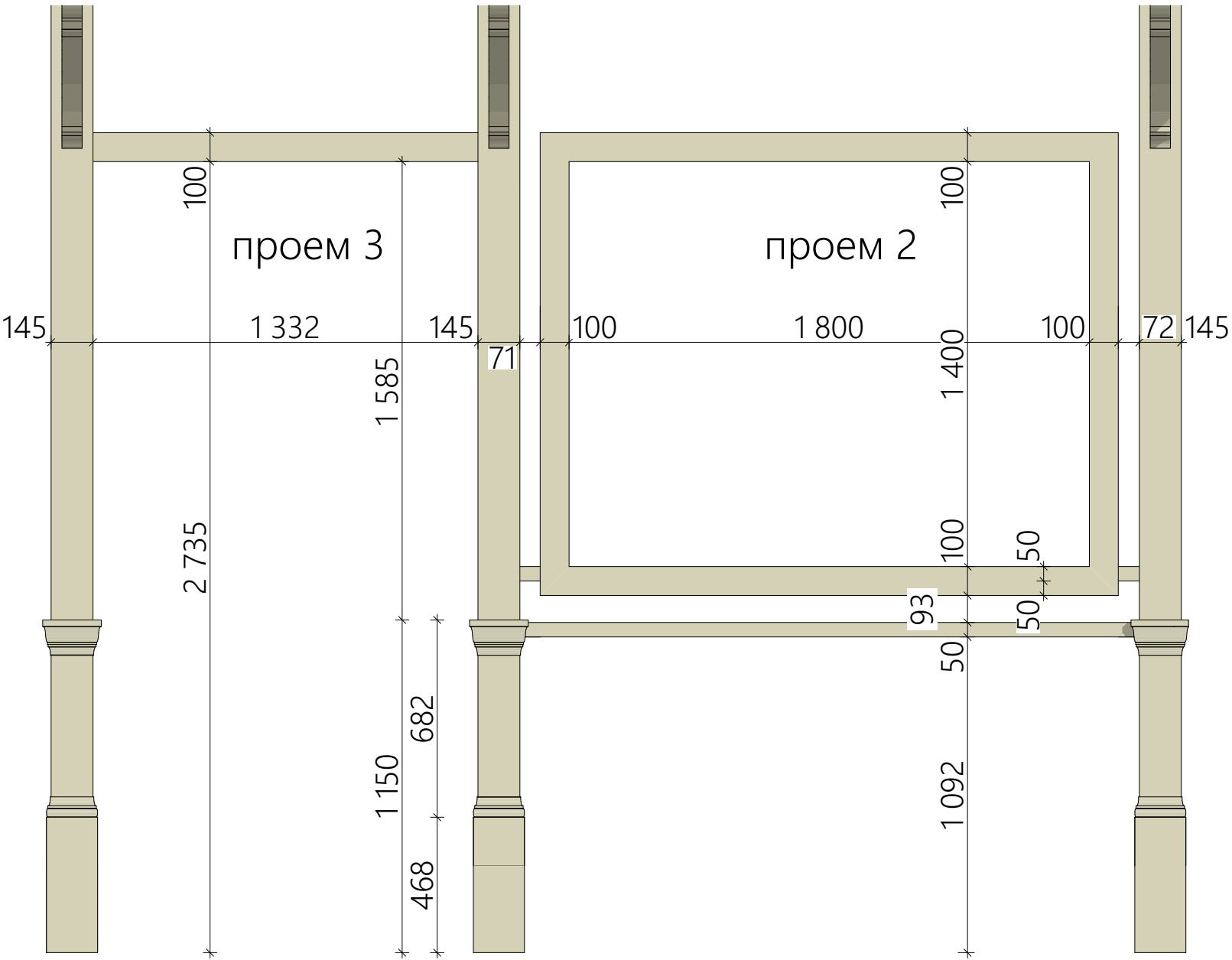
Декор. Проем 1, северный фасад



Сечение наличника доска 20x100 мм и декор доска 20x50 мм

Перед изготовлением наличников необходимо провести замеры по месту.

Изм.	Кол.	Лист	№ док.	Подп.	Дата	Декор. Проем 1, северный фасад	Лист
					04.06.2020		1.35



Сечение наличника доска 20x100 мм и декор доска 20x50 мм

Перед изготовлением наличников необходимо
провести замеры по месту.

Площадь фасадов



Общая площадь фасадов
Восточный-62,31 м2
Западный-70,79 м2
Южный-65,69 м2
Северо-восточный (Эркер)-3,3 м2
Внутренние стены веранды-36,9 м2
Итого: 297,78 м2

Примечание:
Площадь фасадов дана в чистоте, без учета подрезки материала. Закупать материал с запасом рекомендуемым фирмой-производителем.

Спецификации

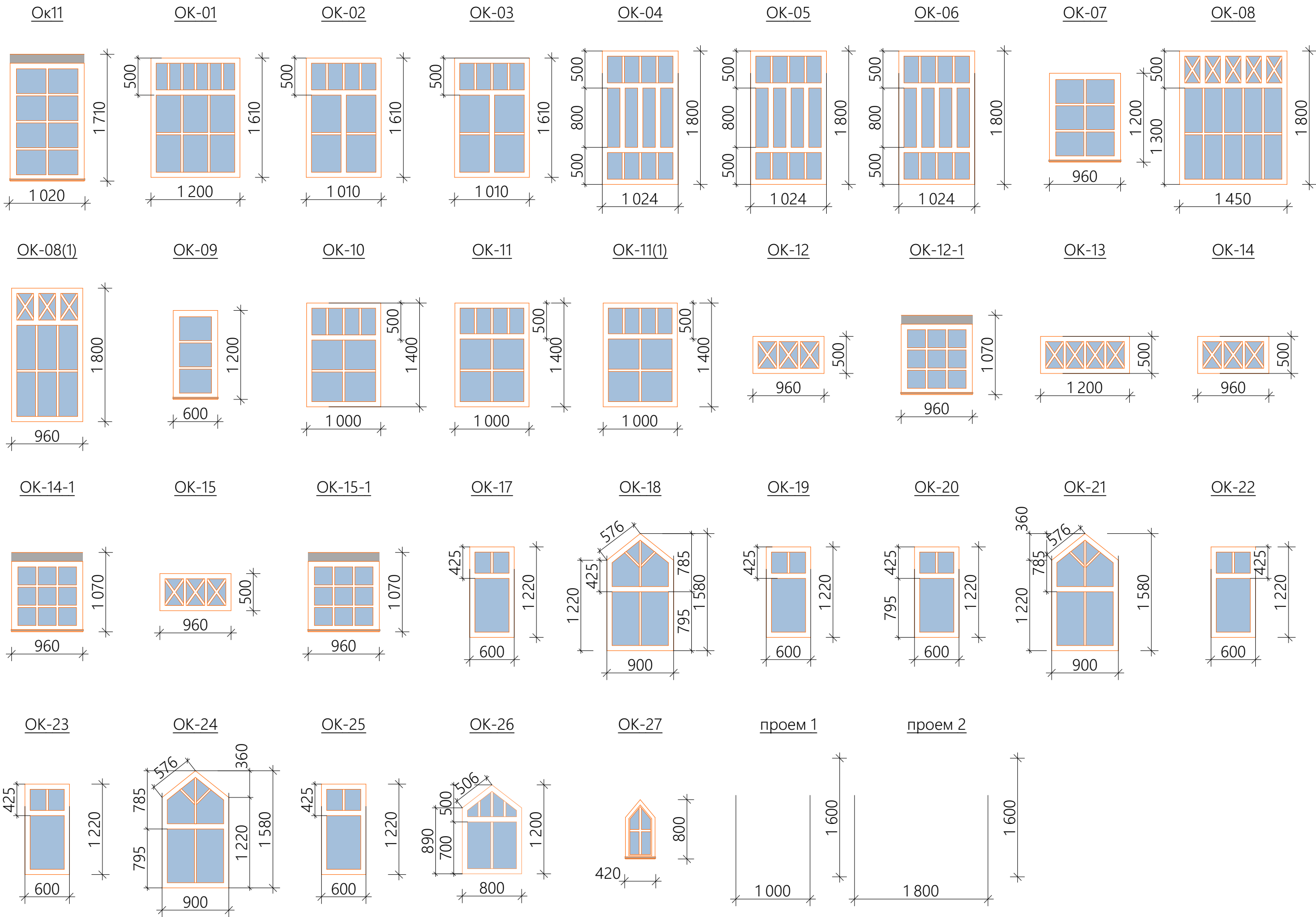
Спецификация декор 20х50					
Наим.	Длина	Сечение		Кол-во	Чистый Объем
		Ширина	Высота		
- Декоративные накладки 20х50	3 593	50	20	1	0,0036
- Декоративные накладки 20х50	3 500	20	50	1	0,0035
- Декоративные накладки 20х50	3 473	50	20	1	0,0035
- Декоративные накладки 20х50	3 422	20	50	1	0,0034
- Декоративные накладки 20х50	3 320	20	50	1	0,0033
- Декоративные накладки 20х50	2 975	50	20	2	0,0060
- Декоративные накладки 20х50	2 780	50	20	4	0,0112
- Декоративные накладки 20х50	2 711	20	50	1	0,0027
- Декоративные накладки 20х50	2 565	20	50	1	0,0026
- Декоративные накладки 20х50	2 565	20	50	1	0,0026
- Декоративные накладки 20х50	2 210	20	50	1	0,0022
- Декоративные накладки 20х50	2 143	20	50	1	0,0021
- Декоративные накладки 20х50	2 014	20	50	1	0,0020
- Декоративные накладки 20х50	1 986	20	50	1	0,0020
- Декоративные накладки 20х50	1 986	20	50	1	0,0020
- Декоративные накладки 20х50	1 798	20	50	1	0,0018
- Декоративные накладки 20х50	1 755	20	50	1	0,0018
- Декоративные накладки 20х50	1 515	20	50	1	0,0015
- Декоративные накладки 20х50	1 450	20	50	2	0,0030
- Декоративные накладки 20х50	1 360	20	50	1	0,0014
- Декоративные накладки 20х50	1 332	20	100	1	0,0027
- Декоративные накладки 20х50	1 224	20	50	6	0,0072
- Декоративные накладки 20х50	1 200	20	50	1	0,0012
- Декоративные накладки 20х50	1 169	20	50	1	0,0012
- Декоративные накладки 20х50	1 082	20	50	1	0,0011
- Декоративные накладки 20х50	1 077	20	50	1	0,0011
- Декоративные накладки 20х50	970	20	50	1	0,0010
- Декоративные накладки 20х50	965	20	50	1	0,0010

Спецификация декор 20х50					
Наим.	Длина	Сечение		Кол-во	Чистый Объем
		Ширина	Высота		
- Декоративные накладки 20х50	960	20	50	20	0,0200
- Декоративные накладки 20х50	803	50	20	4	0,0032
- Декоративные накладки 20х50	701	20	50	1	0,0007
- Декоративные накладки 20х50	690	20	50	10	0,0060
- Декоративные накладки 20х50	671	20	50	10	0,0060
- Декоративные накладки 20х50	669	20	50	12	0,0084
- Декоративные накладки 20х50	529	20	50	28	0,0140
- Декоративные накладки 20х50	471	20	50	3	0,0015
- Декоративные накладки 20х50	382	20	50	2	0,0008
- Декоративные накладки 20х50	324	20	50	2	0,0006
- Декоративные накладки 20х50	275	20	50	15	0,0045
- Декоративные накладки 20х50	213	50	20	2	0,0004
- Декоративные накладки 20х50	210	20	50	2	0,0004
- Декоративные накладки 20х50	124	20	50	3	0,0003
- Декоративные накладки 20х50	113	20	50	1	0,0001
- Декоративные накладки 20х50	90	20	50	1	0,0001
- Декоративные накладки 20х50	89	20	50	5	0,0005
- Декоративные накладки 20х50	82	20	50	1	0,0001
- Декоративные накладки 20х50	78	20	50	1	0,0001
- Декоративные накладки 20х50	73	20	50	1	0,0001
- Декоративные накладки 20х50	70	20	50	1	0,0001
	145 707 мм				0,1466 м³

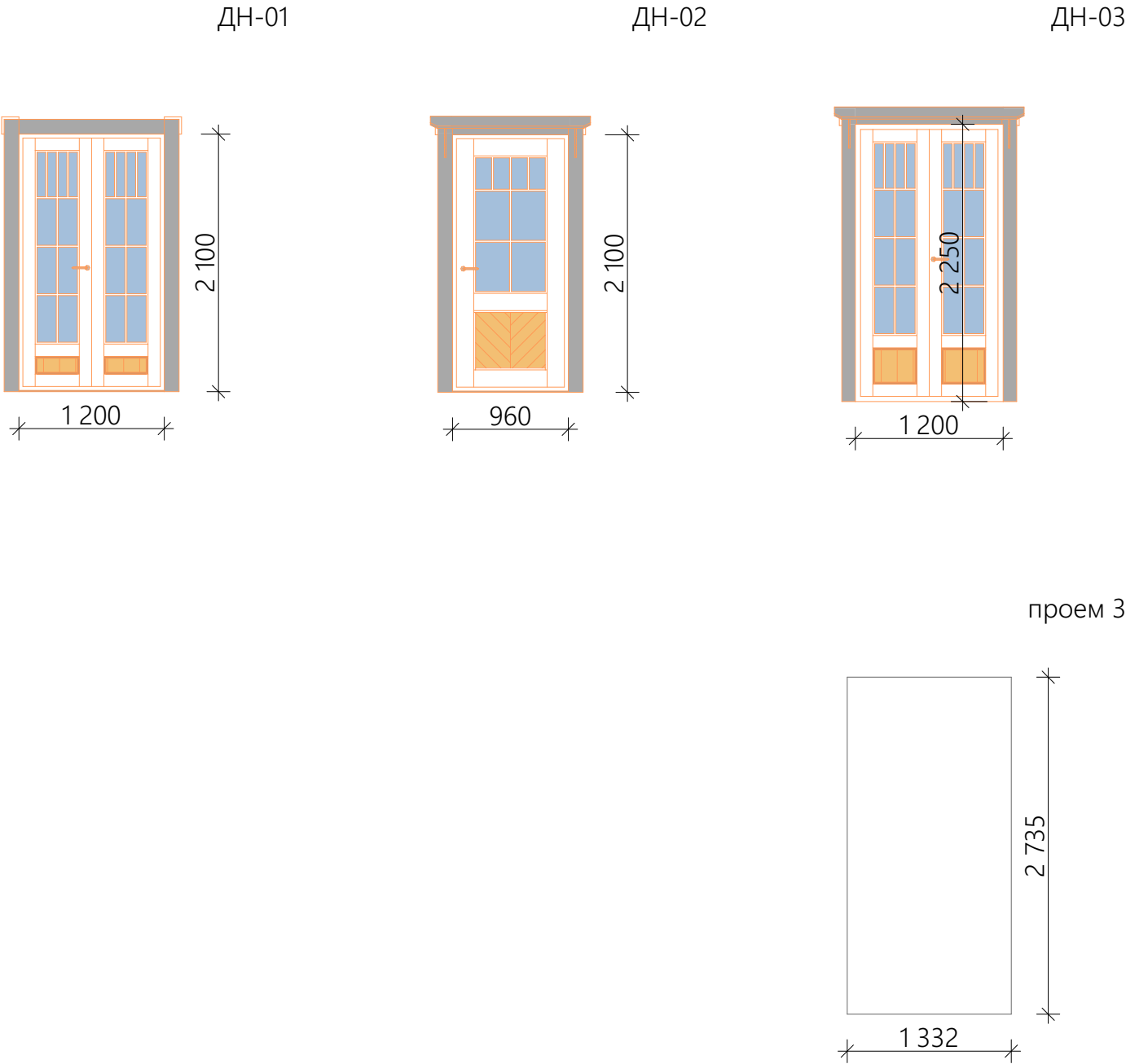
Спецификация декор 25х145						
Название фасада	Наим.	Длина	Сечение		Кол-во	Чистый Объем
			Ширина	Высота		
восточный фасад	- Декоративные накладки 25х145	3 700	145	25	2	0,0268
восточный фасад	- Декоративные накладки 25х145	3 620	145	25	1	0,0131
восточный фасад	- Декоративные накладки 25х145	3 470	145	25	4	0,0504
восточный фасад	- Декоративные накладки 25х145	3 400	145	25	3	0,0369
восточный фасад	- Декоративные накладки 25х145	3 235	145	25	1	0,0117
восточный фасад	- Декоративные накладки 25х145	1 550	145	25	2	0,0112
		41 435 мм				0,1501 м³
западный фасад	- Декоративные накладки 25х145	3 420	145	25	4	0,0496
западный фасад	- Декоративные накладки 25х145	3 400	145	25	1	0,0123
западный фасад	- Декоративные накладки 25х145	1 550	145	25	1	0,0056
западный фасад	- Декоративные накладки 25х145	1 550	145	25	1	0,0056
		20 180 мм				0,0731 м³
северный фасад	- Декоративные накладки 25х145	3 470	145	25	1	0,0126
северный фасад	- Декоративные накладки 25х145	3 420	145	25	1	0,0124
северный фасад	- Декоративные накладки 25х145	3 400	145	25	5	0,0615
северный фасад	- Декоративные накладки 25х145	3 400	145	25	1	0,0123
северный фасад	- Декоративные накладки 25х145	1 550	145	25	1	0,0056
северный фасад	- Декоративные накладки 25х145	1 550	145	25	1	0,0056
		30 390 мм				0,1100 м³
южный фасад	- Декоративные накладки 25х145	3 400	145	25	6	0,0738
южный фасад	- Декоративные накладки 25х145	3 320	145	25	1	0,0120
южный фасад	- Декоративные накладки 25х145	1 550	145	25	2	0,0112
		26 820 мм				0,0970 м³
		118 825 мм				0,4302 м³

Второй этаж. Декаративный элемент разделяющий направление раскладки фасада - сечение 50х50 мм. Общая длина 38 310 мм, общий объем 0,0957 м3. Угол наклона элемента 35 °

Ведомость заполнения оконных проемов



Ведомость заполнения дверных наружных проемов



Примечание: Перед изготовлением дверных блоков произвести замеры дверных проемов. Размеры дверных наличников и дизайн дверного полотна определяется при выборе производителя, исходя из технических характеристик изделия и возможностей производителя.

Условные обозначения: ДН- дверь наружная

Изм.	Кол.	Лист	№ док.	Подп.	Дата	Ведомость заполнения дверных наружных проемов	Лист
					04.06.2020		1.40