

Техническое задание для бригады и расчет стоимости работ за объект

Адрес: Московская область, Истринский р-н, п.Дольче Вита
Заказчик: Епихина Ирина Вячеславовна
Технология: Каркасная
Особенности: Каркас перекрестного утепления стен снаружи
Вент фасад с шагом 0,4м
Площадь застройки: 14,5х11,92



ВСЕГО за объект (без премий и доп. мотиваций), руб.: 568 715,79

ВСЕГО за объект самозанятой бригаде с компенсацией налога (без премий и доп.: 605 016,80

Этап Работы входящие в этап	Уточнение по работам, входящим в этап (оплата за этап не отражает оцененной стоимости работ, входящих в него)	Ед. изм.	Кол-во
1	2	3	4

Аванс перед началом работ

Итого, руб.: 10 000,00

Итого самозанятой бригаде с компенсацией налога, руб.: 11 000,00

2. Монтаж стен первого этажа (в т.ч. балки перекрытий)

Приемка материала	Разгрузка материала вручную, обеспечение сохранности, укрытие от атмосферных осадков	компл.	1,00
Ростверк	Прокладка из гидростеклоизола 0,25х0,25 м в 2 слоя на оголовки свай	шт	60,00
	Строенная доска, крепление - саморезы 4,2х70 мм и 4,8х102 мм в 2 ряда с шагом 300мм + по 4 шт. на углы и стыки	м.п.	115,90
	Крепление к оголовку свай на шуруп "глухарь" - 2 шт на 1 сваю. Опирающие ростверка на минимум 2/3 площади оголовка	шт	60,00
Обвязка ростверка	Доска поверх ростверка на саморезы 4,2х70 мм и 4,8х102	м.п.	115,90
Перекрытие на отм. 0.000 (в т.ч. Террасы)	Балки перекрытия на саморезы 4,8х102 мм. Опоры балки (бруса) на гвозди 4х100 мм, саморезы 3,5х45 мм, Шаг балок 400мм	м2	101,20
Стены и перегородки	Наружные стены - 150 мм + 50 мм (перекрестное утепление стен снаружи)	м2	109,94
	Внутренние несущие стены 150 мм	м2	119,31
Перекрытие межэтажное	гвозди: 3,2х80 мм - 4 шт на стойку, 2 шт на усиления, обвязка - 1 шт через 600мм; 3,2х70 мм - в 2 ряда (навстречу друг другу) с шагом 300мм + по 4 шт. на углы и стыки		
	Балки перекрытия на саморезы 4,8х102 мм. Опоры балки (бруса) на гвозди 4х100 мм, саморезы 3,5х45 мм, Шаг балок 400мм	м2	93,80

Закрытие этапа "2. Монтаж стен первого этажа (в т.ч. балки перекрытий)" (70%), руб.: 55 460,00

Закрытие этапа "2. Монтаж стен первого этажа (в т.ч. балки перекрытий)" (70%) с компенсацией налога, руб.: 59 000,00

3. Монтаж стен второго этажа (в т.ч. стропильная система)

Приемка материала	Разгрузка материала вручную, обеспечение сохранности, укрытие от атмосферных осадков	компл.	1,00
Стены и перегородки	Наружные стены - 150 мм + 50 мм (перекрестное утепление стен снаружи)	м2	86,80
	Внутренние несущие стены 150 мм	м2	61,52
	гвозди: 3,2х80 мм - 4 шт на стойку, 2 шт на усиления, обвязка - 1 шт через 600мм; 3,2х70 мм - в 2 ряда (навстречу друг другу) с шагом 300мм + по 4 шт. на углы и стыки		
Перекрытие чердачное	Балки перекрытия на саморезы 4,8х102 мм. Опоры балки (бруса) на гвозди 4х100 мм, саморезы 3,5х45 мм	м2	74,20
Стропильная система	Саморезы 4,2х70 мм - скрепление двоянных элементов, накладки на стропила, блокировки.	м2	183,70
	Саморезы 3,5х45 мм - крепление уголков к стропилам и мауэрлату (по 8 шт), перфорированных пластин (по 6 шт)	м2	183,70
	Шпильки+шайба и гайка с двух сторон - в соответствии с проектом	м2	183,70
Опорные конструкции	Монтаж опорных конструкций выносных элементов: террасы, крыльца, балкона	м.п.	17,13

Закрытие этапа "3. Монтаж стен второго этажа (в т.ч. стропильная система)" (70%), руб.: 44 180,00

Закрытие этапа "3. Монтаж стен второго этажа (в т.ч. стропильная система)" (70%) с компенсацией: 47 000,00

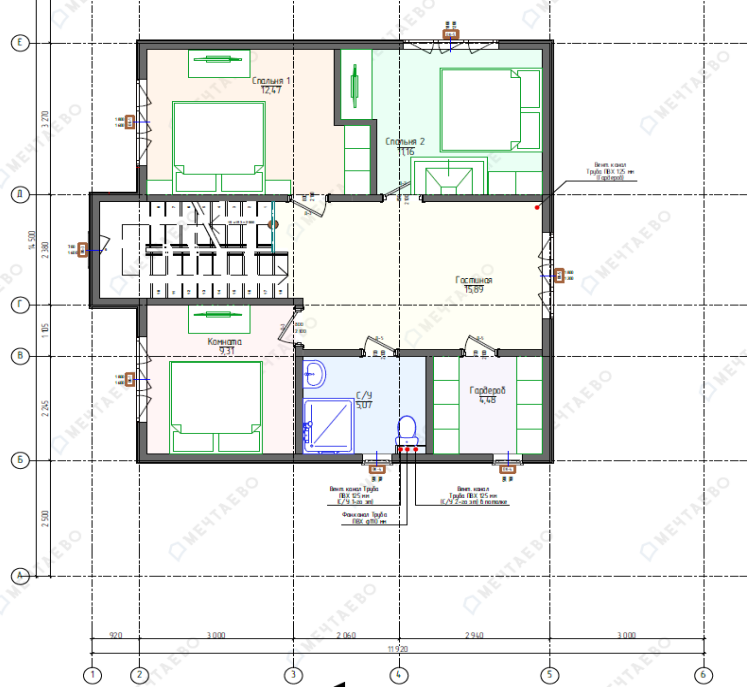
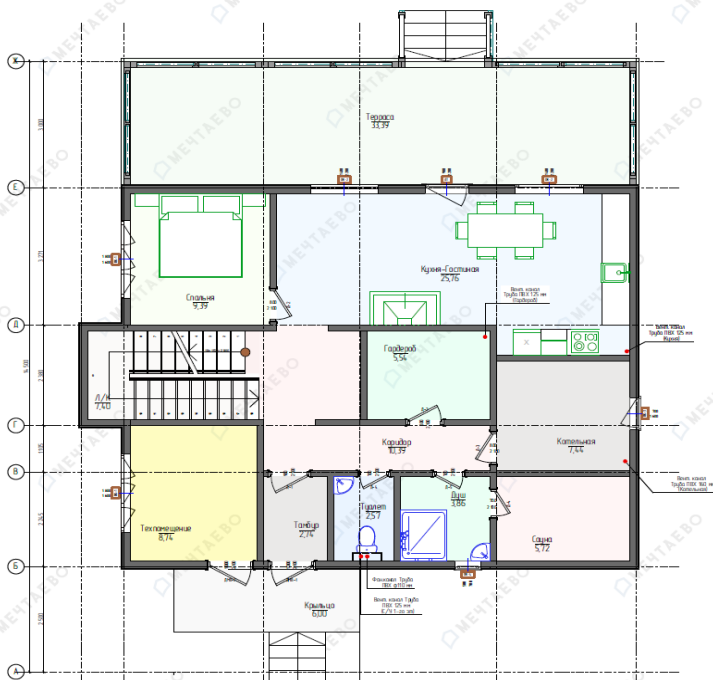
4. Монтаж кровельной системы

Приемка материала	Разгрузка материала вручную, обеспечение сохранности, укрытие от атмосферных осадков	компл.	1,00
Гидро-ветро изоляция	По площади кровли с нахлестом, доп. слой вдоль ендовых. Монтаж на скобы без проклейки стыков, нахлестов		
Контробрешетка	Вентилируемый зазор кровли брусом 45х40мм, монтаж на гвозди 4,5х120 мм		
Обрешетка кровли	Обрешетка доской 25х100 с шагом 0,35 с усилением на карнизах, коньках, примыканиях кровли, монта на гвозди 3х70 мм	м2	183,70
Покрывтие кровли Металлочерепица	Покрывтие кровли металлочерепицей с доборными элементами: конек+подконьковый уплотнитель, торец, капельник двойной+вентиляционная лента, ендовы (верхняя и нижняя), примыкания		
Снегозадержатели	Устройство снегозадержателей	м.п.	54,20
Естественная с трубой Ø125мм	Устройство выхода на кровлю из металлочерепицы (Ø=125мм).	шт	2,00
Естественная с трубой Ø160мм	Устройство выхода на кровлю из металлочерепицы (Ø=160мм).	шт	1,00
Фановый стояк	Устройство выхода на кровлю из металлочерепицы (Ø=110мм)	шт	1,00

Закрытие этапа "4. Монтаж кровельной системы" (70%), руб.: 65 800,00

Закрытие этапа "4. Монтаж кровельной системы" (70%) с компенсацией налога, руб.: 70 000,00

5. Утепление стен, пола, потолка			
Приемка материала	Разгрузка материала вручную, обеспечение сохранности, укрытие от атмосферных осадков	компл.	1,00
Креп-лента	Лента для поддержки утеплителя по перекрытиям 1го и 2го этажа, чердачное перекрытие, шаг не более 0,2 м	м2	269,20
Синтепон	Утепление синтепоном горизонтальных и вертикальных стыков деревянных конструкций наружного контура дома	м.п.	317,37
Гидро-ветро изоляция	По площади перекрытия 1го этажа и фасада с нахлестом. Монтаж на скобы без проклейки стыков, нахлестов	м2	415,46
Вентилируемый фасад	Вентилируемый зазор фасада брусом 45x40мм, монтаж на саморезы 4,8x102 мм с шагом 0,4 м.	м2	188,56
	Усиления на углах + четверти оконных проемов доской 45x95 мм, монтаж на саморезы 4,8x102 мм	м.п.	134,61
Утепление	Внешние стены в 4 слоя (150 мм + 50 мм)	м2	196,74
	Перекрытие 1го этажа в 4 слоя (200 мм)	м2	101,20
	Перегородки в 3 слоя и в 2 слоя (150 и 100 мм в соответствии с толщиной стены)	м2	119,31
	Перекрытие межэтажное в 4 слоя (200 мм)	м2	93,80
	Перекрытие чердачное в 4 слоя (200 мм)	м2	74,20
Пароизоляция	По площади стен, перекрытий, кровли с нахлестом. Монтаж на скобы	м2	937,71
Проклейка пароизоляции	Нахлесты пароизоляции внешних контуров дома (внешних стен, кровли) + мокрые зоны	м2	297,94
Закрытие этапа "5. Утепление стен, пола, потолка" (70%), руб:			71 440,00
Закрытие этапа "5. Утепление стен, пола, потолка" (70%) с компенсацией налога, руб.:			76 000,00
6. Внешняя отделка стен			
Приемка материала	Разгрузка материала вручную, обеспечение сохранности, укрытие от атмосферных осадков	компл.	1,00
Сетка от грызунов	Сетка по площади перекрытия 1го этажа, монтаж на саморезы с пресшайбой, 4,2x19мм	м2	101,20
Цокольный отлив	Цокольный отлив 70 мм по периметру, монтаж поверх бруска вент. фасада, монтаж на саморезы с пресшайбой, 4,2x19мм	м.п.	26,75
Фасад АльтаПрофиль Кирпич	Монтаж фасадной панели Альта Профиль Кирпич с доборными элементами, крепление на вент фасад с шагом 0,4м	м2	188,56
Свесы кровли, потолок террасы/крыльца/балкона перфорированные софиты	Опорная доска 25x100 под софиты для монтажа перпендикулярно свесу (по короткой), монтаж на саморезы 4,2x70 мм + обрешетка под прямой подшив кровли из бруса 40x45 на основных скатах кровли (2 этаж)	м2	67,26
	Пластиковые перфорированные софиты, белые. Крепление к обрешетке 25x100мм с помощью саморезов 4,2x19мм		
Водосточная система	Устройство водосточной системы	м.п.	110,50
Покрытие пола террасы и балкона	Террасная доска импрегнированная 32x140, монтаж со стыками в разбежку на саморезы 4,2x70 мм по 2 шт на балку открытым способом	м2	39,39
Ограждение	Ограждение террасы, крыльца, балкона, крепление на саморезы 4,2x70 мм	м.п.	17,13
Закрытие этапа "6. Внешняя отделка стен" (70%), руб:			101 520,00
Закрытие этапа "6. Внешняя отделка стен" (70%) с компенсацией налога, руб.:			108 000,00
7. Внутренняя отделка стен, пола, потолка			
Приемка материала	Разгрузка материала вручную, обеспечение сохранности, укрытие от атмосферных осадков	компл.	1,00
Естественная с трубой Ø125мм	Устройство Вентиляции ПВХ (Н=2,3м, Ø=125мм).	шт	2,00
Естественная с трубой Ø160мм	Устройство Вентиляции ПВХ (Н=2,3м, Ø=160мм).	шт	1,00
Фановый стояк	Устройство Фанового стояка (до Н=5м), Ø=110мм	шт	1,00
Полы			
ЦСП 1 этаж	лист ЦСП (цементно стружечная плита)- толщ.20 мм. Крепление к балкам при помощи саморезов 3,5x60 мм, с шагом 250мм	м2	89,4
	рулонная гидроизоляция+мастика битумная по площади		
Аквалпанель С/у 2 этаж	Аквалпанель грунтованная приклеивается к фанере. Швы заделываются лентой. Крепление на шуруп Кнауф острый 25мм	м2	5,1
Фанера С/У 2 этаж	фанера 18мм крепится к обрешетке на саморезы 3,5x45 мм обрешетка 45x95мм, шаг обрешетки 400мм, крепится к балкам при помощи саморезов 4,2x70мм	м2	5,1
Завершающие работы			
Лестница техническая	Устройство технической лестницы : входная - 1шт , межэтажная 1 шт	шт	2,00
Дверь временная	Установка входной временной металлической двери	шт	1,00
Дверь	Дверь входная металлическая Torex Snegir 20 MP	шт	1,00
Окна	Монтаж на анкерные пластины и монтажную пену, крепление пластин саморезами 4,2x70 мм	м2	29,34
	Отлив подоконный металлический, монтаж на саморезы с пресшайбой 4,2x16мм в цвет металла	м.п.	18,22
	Москитные сетки на открывающиеся створки	м2	29,34
Уборка	Финальная уборка территории	компл.	1,00
Возврат	Загрузка остатков материалов, инвентаря в возвратную машину, заполнение сопроводительной накладной	компл.	1,00
Закрытие этапа "7. Внутренняя отделка стен, пола, потолка" (70%), руб:			44 180,00
Закрытие этапа "7. Внутренняя отделка стен, пола, потолка" (70%) с компенсацией налога, руб.:			47 000,00
Финальная выплата (после подписи Итогового акта Заказчиком) - 30% от общей суммы за объект			
Итого, руб.:			176 135,79
Итого самозанятой бригаде с компенсацией налога, руб.:			187 016,80



Этаж	Помещение	Площадь м2
1-й этаж		
	Гардероб	5,5
	Душ	3,9
	Коридор	10,4
	Котельная	7,4
	Крыльцо	6,0
	Кухня-Гостиная	25,8
	Л/К	7,4
	Сауна	5,7
	Спальня	9,4
	Тамбур	2,7
	Терраса	33,4
	Техпомещение	8,7
	Туалет	2,6
		128,9 м²
2-й этаж		
	Гардероб	4,5
	Гостиная	15,9
	Комната	9,3
	С/У	5,1
	Спальня 1	12,5
	Спальня 2	11,2
		58,5 м²
		187,4 м²

