

ТЕХНИЧЕСКОЕ ЗАДАНИЕ

на строительные и электромонтажные работы по открытию
магазина г. Москва (ТЦ «Виктория»)

1. Контактная информация	
1.1 Производственная площадка	ТЦ «Виктория» (Юго-Западная)
1.2 Наименование проекта	магазин
1.3 Адрес объекта	г. Москва, ул. Адмирала Лазарева, д. 2
2. Общее описание Проекта	
2.1 Цель проекта	Создание супермаркета для продажи товаров для дома (интерьер, свет, текстиль, посуда)
2.2 Дата Начала и сроки исполнения проекта	Начало работ – 20.09.2024 Окончание работ – 25.11.2024
3. Техническое задание по проекту	
3.1. Общие сведения об объекте	<p>Характеристики объекта:</p> <p>Потолки – профлист по металлическим балкам Несущий каркас — железобетонные колонны Внутренние стены— перегородки из сендвич-панелей, ГКЛ.</p> <p>Параметры реконструируемого помещения:</p> <ul style="list-style-type: none">- общая площадь – 1 140 м²- высота помещения до плит перекрытия – 8,08 м- пол – керамогранит 300х300- пол склад – керамогранит 300х300; бетонный- электроустановка от предыдущего Арендатора- ввод ХВС и ГВС – действующий санузел от предыдущего Арендатора
3.2 Объёмно-планировочные решения	<ul style="list-style-type: none">- торговый зал – 852,8 м²- офисная часть – 117,2 м²- склад – 170 м²
3.3 Виды работ	<p><u>Торговый зал</u></p> <p>Стены Отделка стен – от уровня пола 2,8 м на высоту до перекрытия грунтование и окраска за 2 раза в цвет RAL G495 краска Тиккурила Евро Смарт 2.</p> <p><i>Стены отделяющие склад от торгового зала и офиса</i> – локальный ремонт стен из сендвич панелей (заделать технологические отверстия ГКЛ с минватой в 1 слой с каждой стороны)</p> <p>Колонны</p>

Демонтаж с колонн декоративной отделки из металла, грунтование, шпаклевание и окраска за 2 раза в цвет RAL G495 краска Тиккурила Евро Смарт 2.

Полы

Поверх керамогранита укладка на клей-фиксатор линолеума коммерческого (линолеум коммерческий Tarkett Acczent Pro Aspect 13. Швы сварить шнуром для горячей сварки.

Потолки

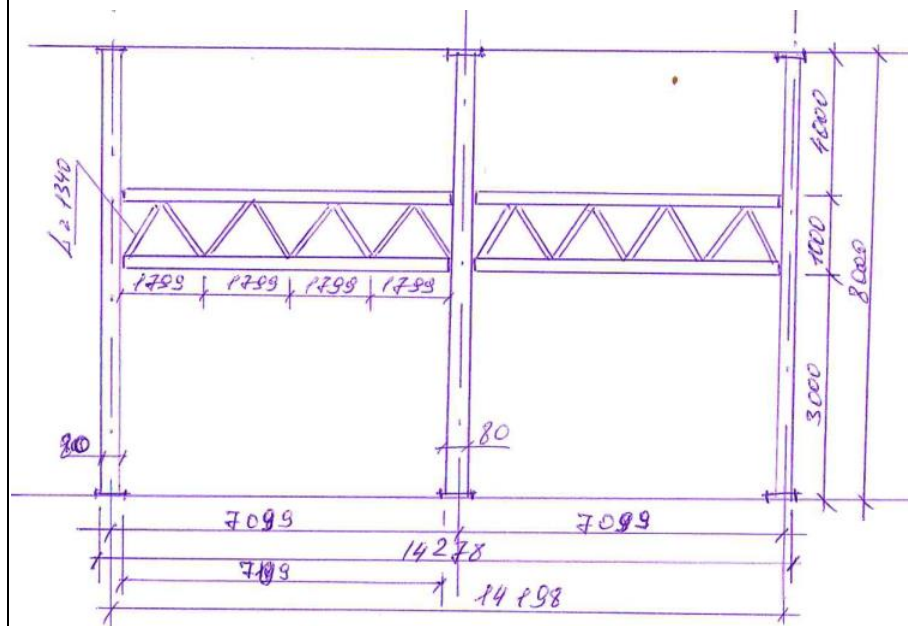
Потолок в торговом зале остаётся существующим - профлист.

Входная группа

Выполнить устройство на входной группе металлоконструкции из профильной трубы 80x80x3 мм.

В левую часть проёма монтируется стеклянная витрина. Стекло 10 мм закаленное, с защитной пленкой, снята фаска. Секло монтируется на зажимном профиле верх-низ. Между собой стекла для дополнительной жесткости скрепляются коннекторами стекло-стекло, стекло-стена. Количество коннекторов на высоту стекла 2 шт. Ширина стекла примерно 1 м.

После фриза (ферма) зашивается в 1 слой КГЛ, шпаклевани е и окраска в цвет стен торгового зала.



В правой части проема монтируется роллета из металлического профиля с электроприводом.

На эвакуационном выходе из торгового зала установить противопожарную двух-створчатую дверь с антипаникой.

Административные помещения

Состав помещений

- администрация
- главная касса
- комната приёма пищи/гардероб

- санузел
- помещение предпродажной подготовки товара

Помещение главной кассы

Выполнить устройство огнестойкого перекрытия из ГКЛ в 2 слоя с каждой стороны с минватой по 75 профилю.

Защитить существующие проемы от дверей и прочие свободные проемы огнестойкой перегородкой из ГКЛ в 2 слоя по металлокаркасу с минватой. Все стыки м/у сэндвич-панелями и ГКЛ заделать металлическими нащельниками.

Установить металлическую дверь (защелка, ручка, замок) с устройством проема под выдачу денег размером 300х300 мм, металлическая дверца с засовом изнутри и замком внутренним, приварить закладную на двери для эл. магнитного замка.

Выполнить грунтование и покраску стен и потолка в помещении – цвет белый.

Помещение администрации

Выполнить ремонт бетонного покрытия, уложить керамогранит 600х600.

Заделать между помещением и складом все проемы противопожарными преградами – ГКЛ в 2 слоя с каждой стороны с минватой по 75 профилю.

Между офисом и торговым залом выполнить устройство проема в сэндвич-стене и установить деревянную дверь.

Помещение предпродажной подготовки товара

Выполнить ремонт бетонных полов, выполнить окраску бетонного пола дорожной краской для разметки.

Демонтировать лишние стойки и перемычки металлокаркаса.

По существующему металлокаркасу по границе помещения в районе санузла выполнить монтаж противопожарной перегородки из ГКЛ в 2 слоя с минватой по металлокаркасу 75 мм.

Выполнить установку противопожарной беспорожной одностворчатой двери между складом и торговым залом.

Санузел

- Выполнить грунтование и покраску стен и потолка в помещении – цвет белый.

Электроосвещение и электроснабжение

Применяемые материалы и оборудование:

- светильники светодиодные 36-40 Вт
- монтаж кабелей в лотках без гофры
- монтаж кабельных линий на «секте люстр» в гофре
- монтаж светильников на лотках
- кабель применять кабель ППГнг(А)-NF
- соединения кабелей в коробках – скрутка и обжим клеммником или пайкой
- высота монтажа лотков 3,0 м
- сборка и монтаж щитов выполнить на месте по проекту

	Конкретные объёмы работ приведены в Приложении к коммерческому предложению - смета на СМР и ОЭ.
3.5 Ограничения по времени проведения работ	Ограничений по времени нет. Шумные работы допускается проводить только в ночь.
3.6 Ограничения по месту проведения работ	Работы проводить на месте согласованном с Администрацией ТЦ.
3.7 Наличие опасных работ	Отсутствуют
4. Дополнительная информация	
4.1 Исходные документы	Планировка, схемы. Проекты будут предоставлены позже.