

Экспликация помещений. Обмерный план.

№	Наименование помещения	S
1	Тамбур	7.08 м ²
2	Кухня	12.20 м ²
3	Гостиная	23.12 м ²
4	Столовая	19.04 м ²
5	Холл 1	11.31 м ²
6	Гостевая комната	11.97 м ²
7	Кабинет	13.76 м ²
8	Котельная- постирочная	12.16 м ²
9	Гостевой СЧ	4.09 м ²
10	Сауна	4.01 м ²
11	Комната отдыха	18.11 м ²
12	Детская	13.15 м ²
13	Грдеробная при детской	4.13 м ²
14	Санузел личный	7.65 м ²
15	Спальня	16.28 м ²
16	Гардеробная	9.36 м ²
Итого		187.42 м ²

Условные обозначения:

- 1730 - Высота оконного/дверного проема
- 1050 - Высота от пола до подоконника/порога

Примечания:

1. По окнам даны размеры оконных проемов;
2. По дверям указаны размеры дверных проемов;
3. Предусмотреть стяжку пола -100мм для устройства душевой зоны вровень с уровнем пола. См. План расстановки мебели и оборудования.
4. Для дверных и оконных проемов предусмотреть усиление брусом.

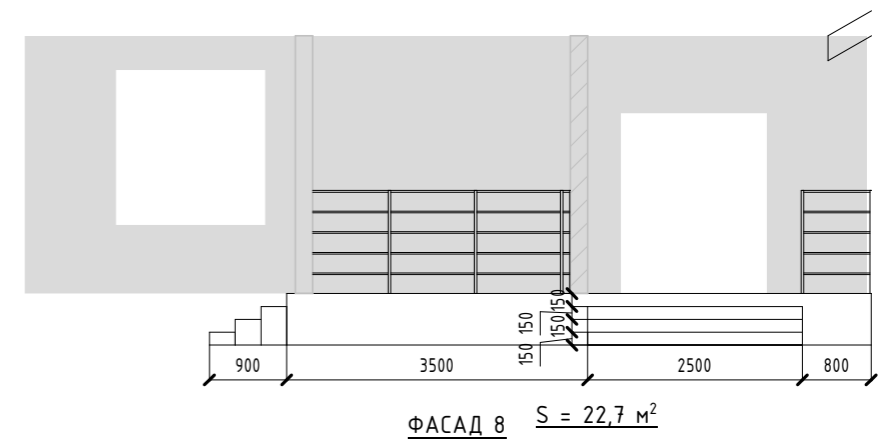
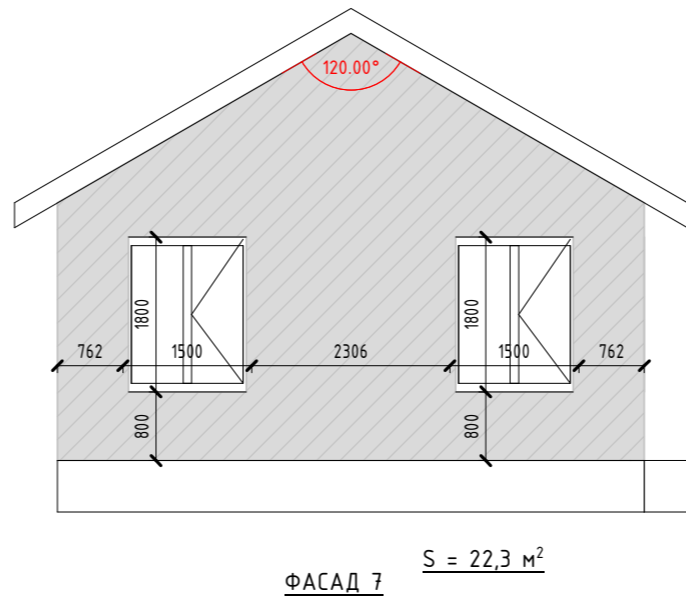
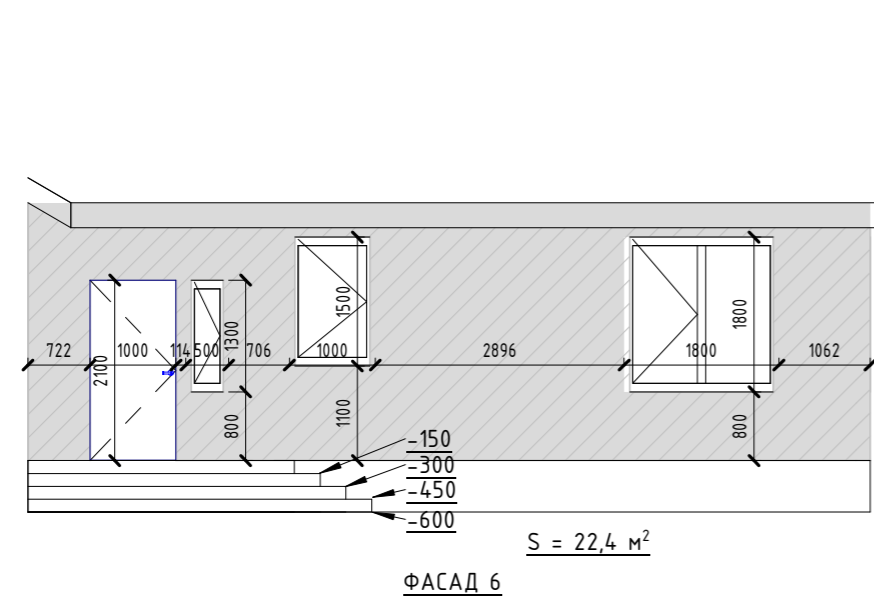
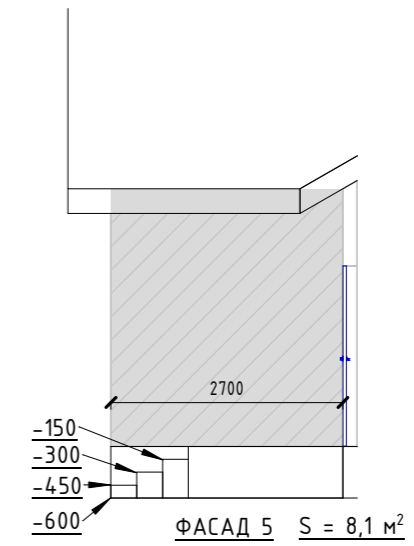
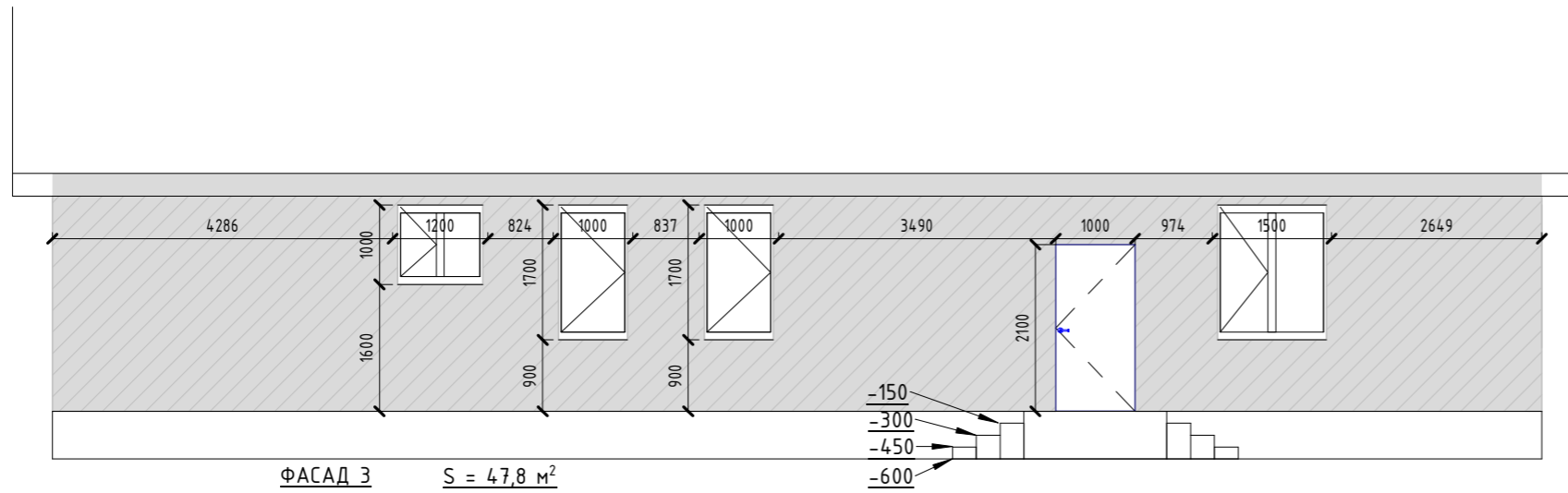
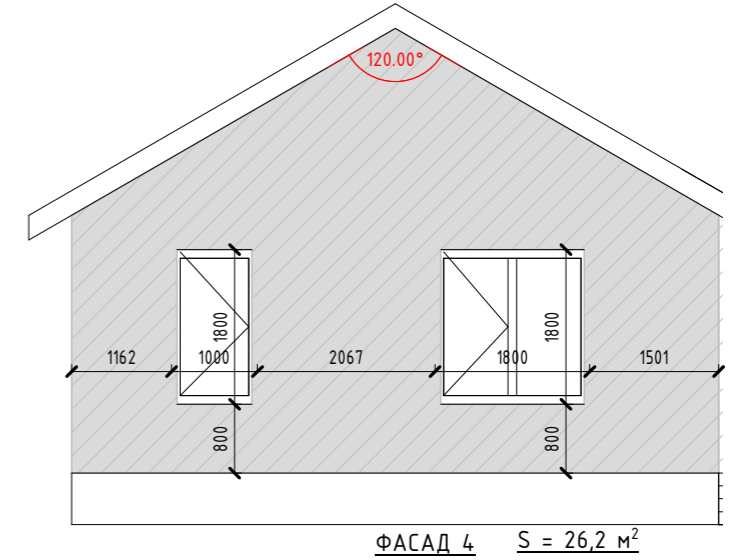
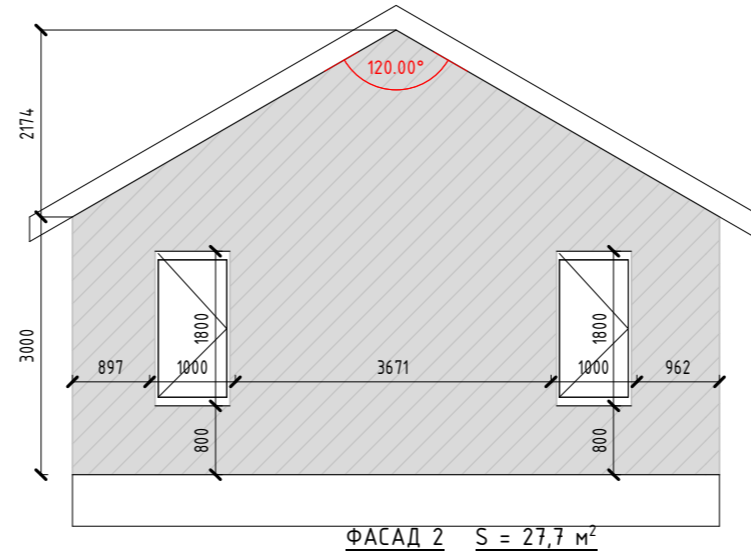
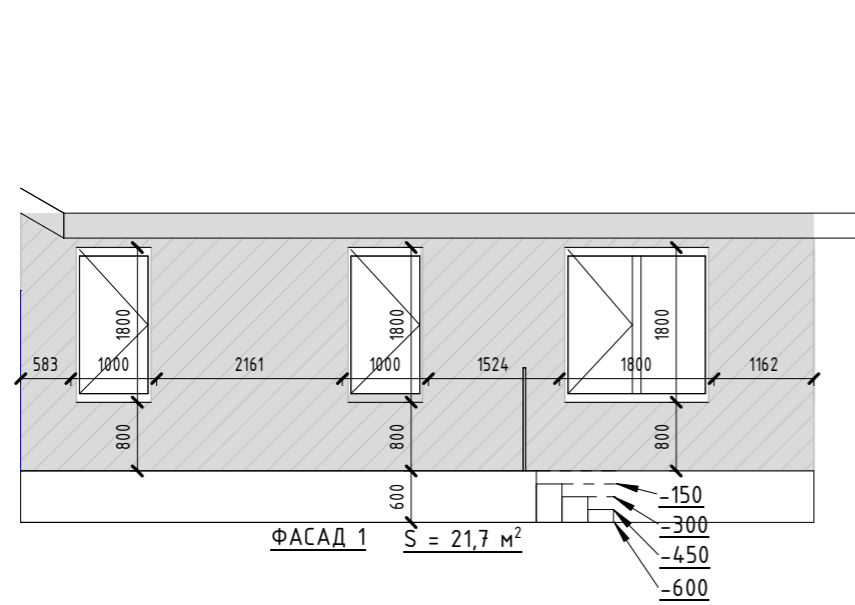


Планировочное решение
загородный дом

г.Санкт-Петербург, ул.XXX,
д.XX

Изм.	Лист	№ Документа	Подпись	Дата	Стадия	Лист	Листов
Разраб.		Осеев Д.С.		09.22	ДП	2	5
Проверил		Болотова В.И.					

Обмерный план



Планировочное решение
загородный дом

г.Санкт-Петербург, ул.XXX,
д.XX

Изм.	Лист	№ Документа	Подпись	Дата	Стадия	Лист	Листов
Разраб.		Осеев Д.С.		09.22	ДП	4	5
Проверил		Болотова В.И.					

ФАСАДЫ