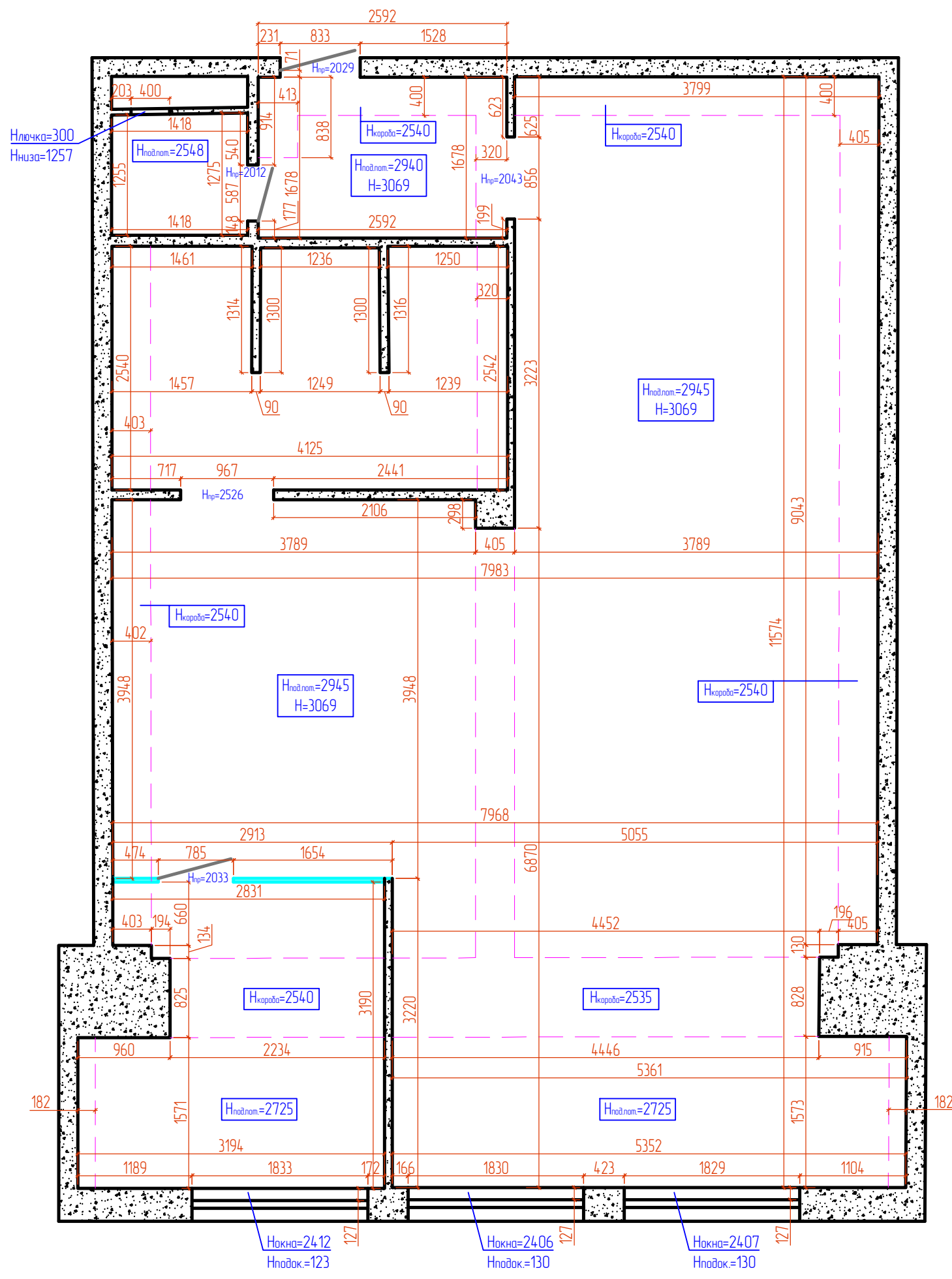
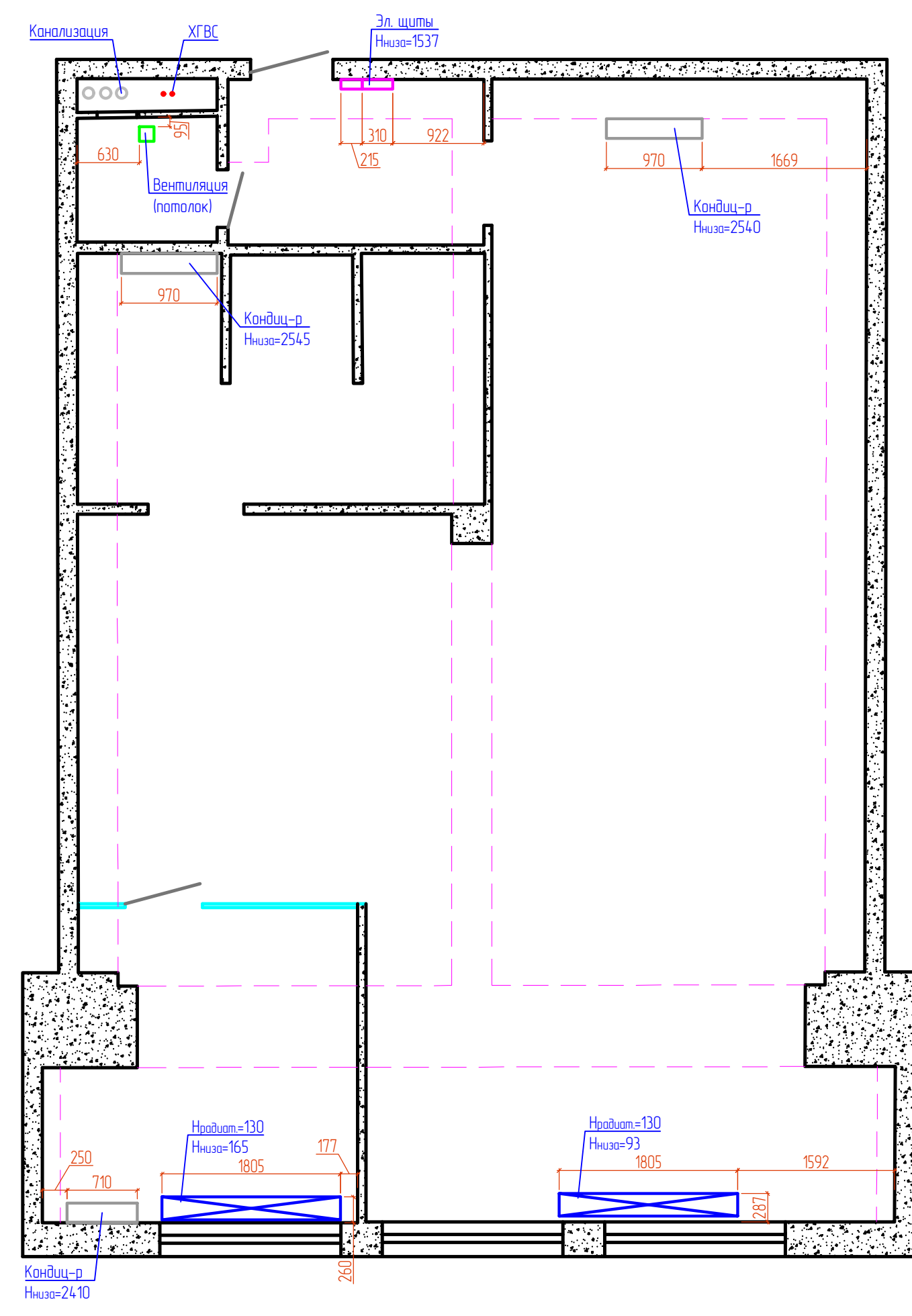


Mimi Tattoo

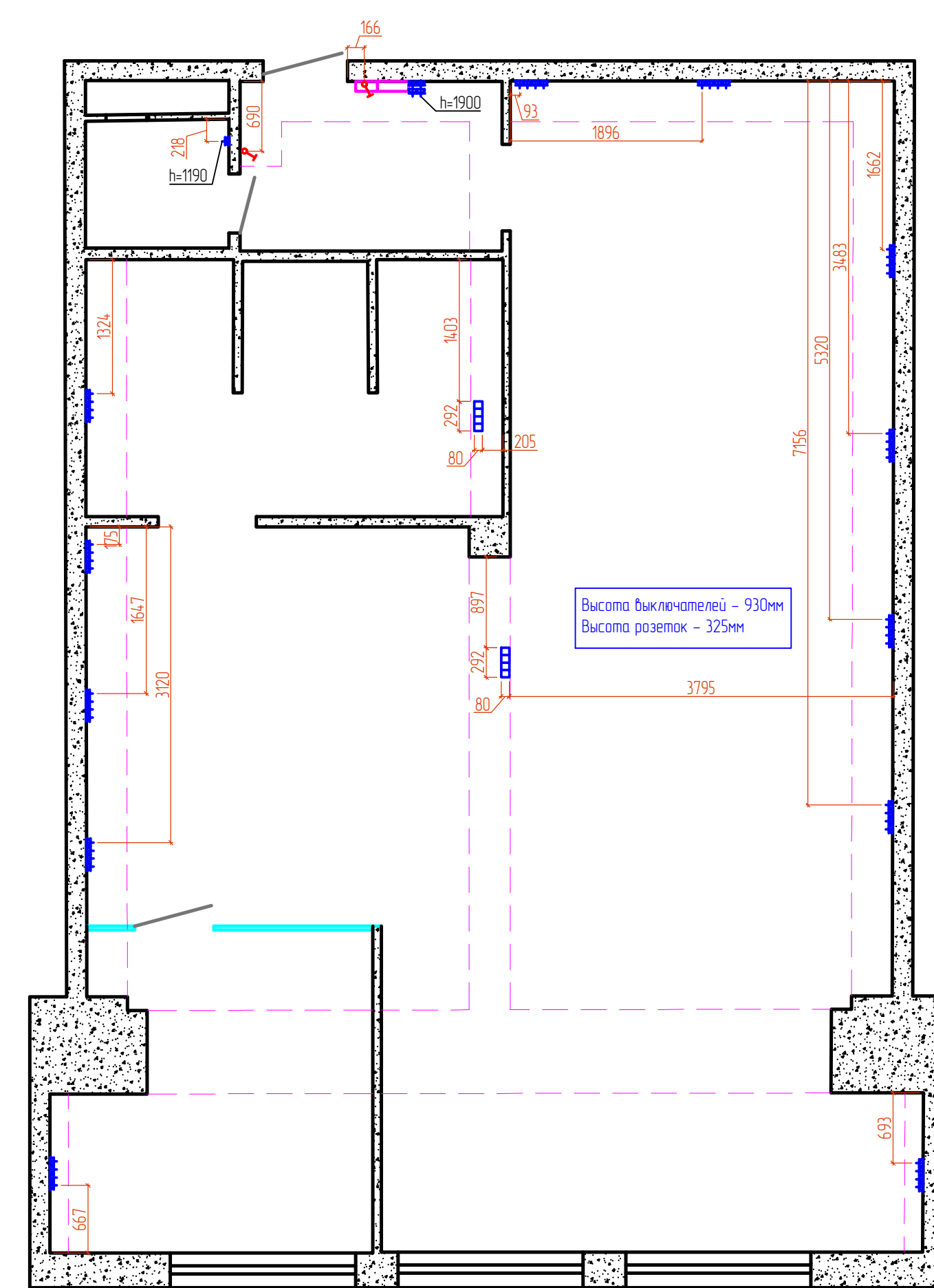
Обмерный план квартиры

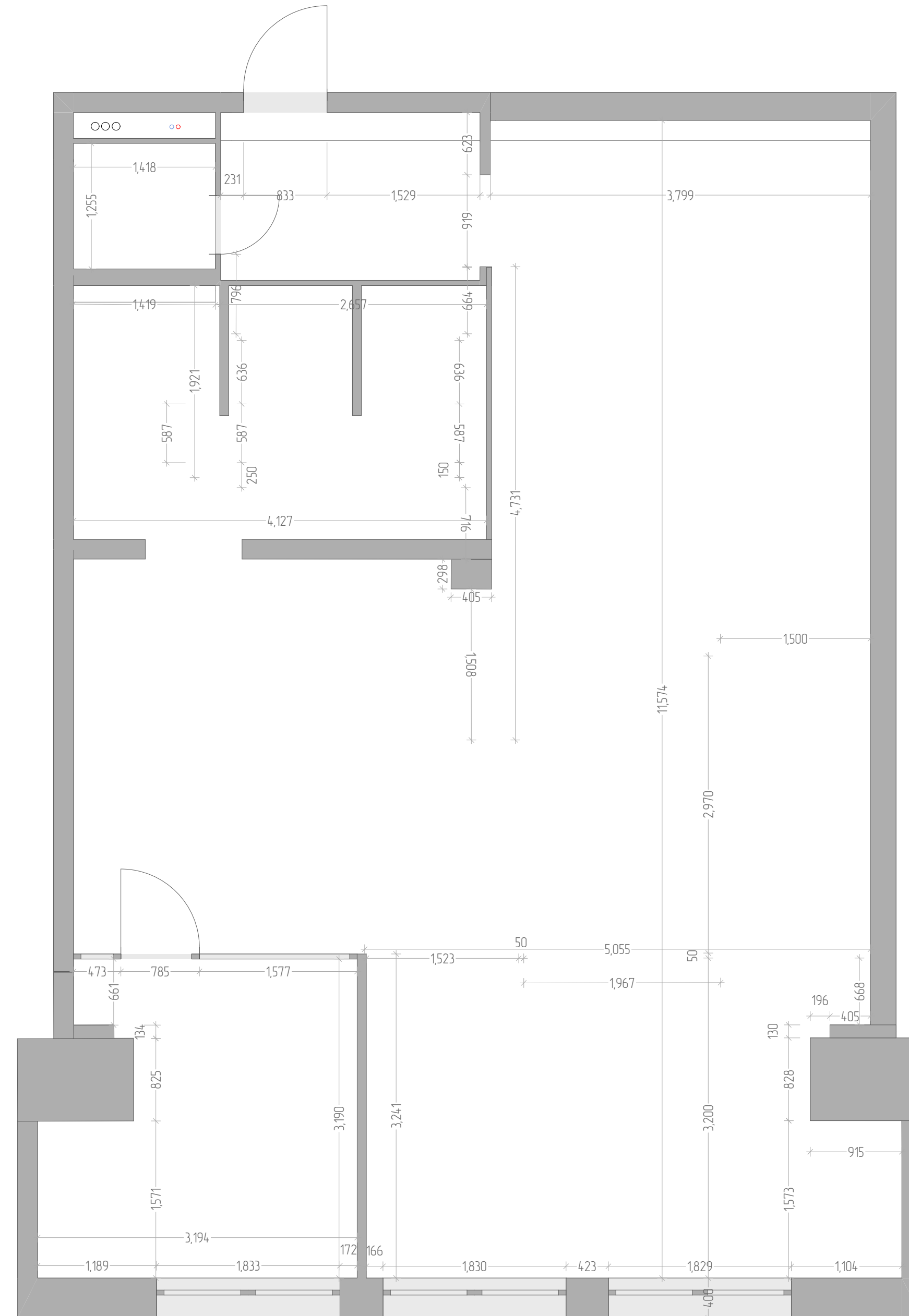


Коммуникации

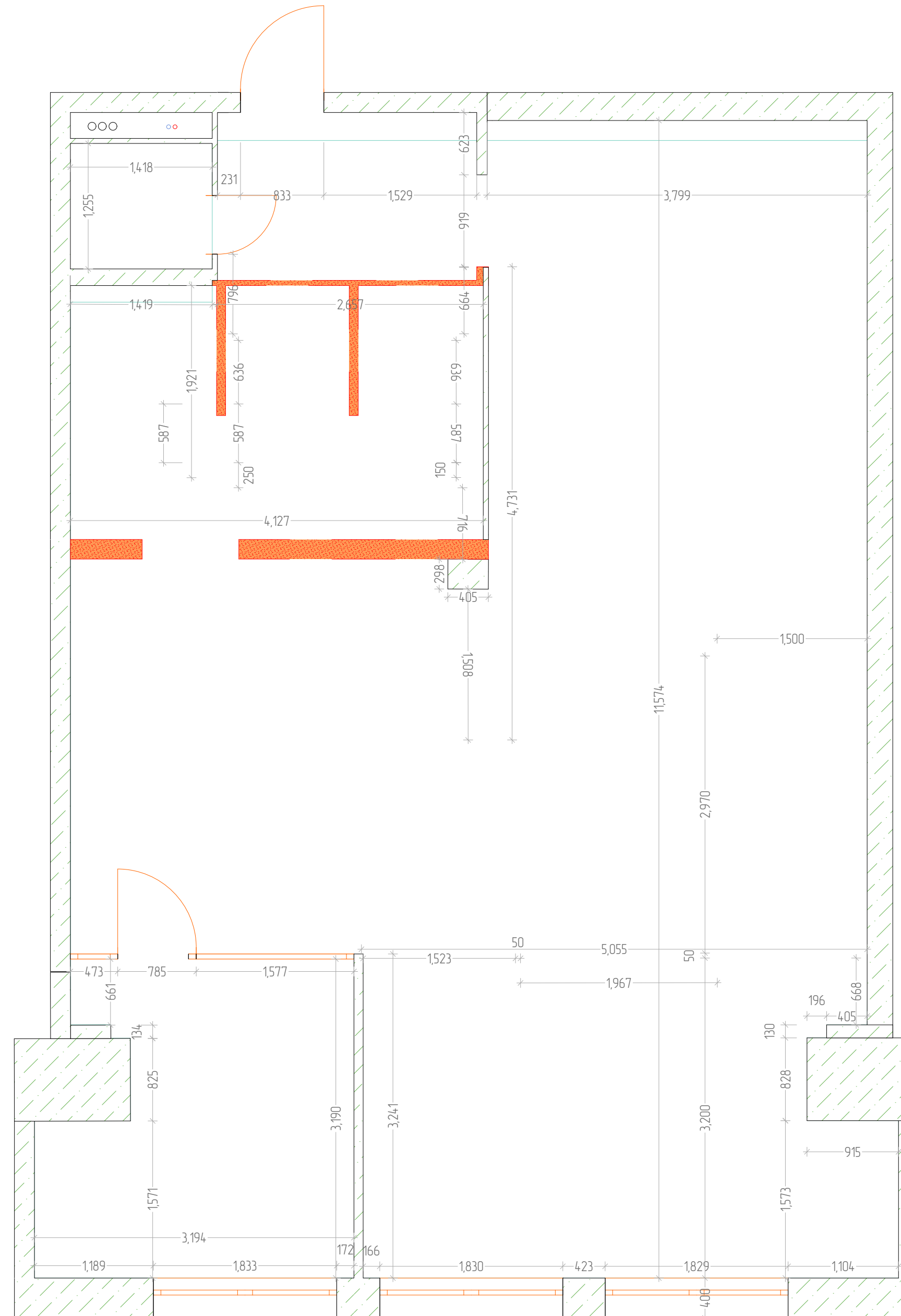


План расположения розеток и выключателей

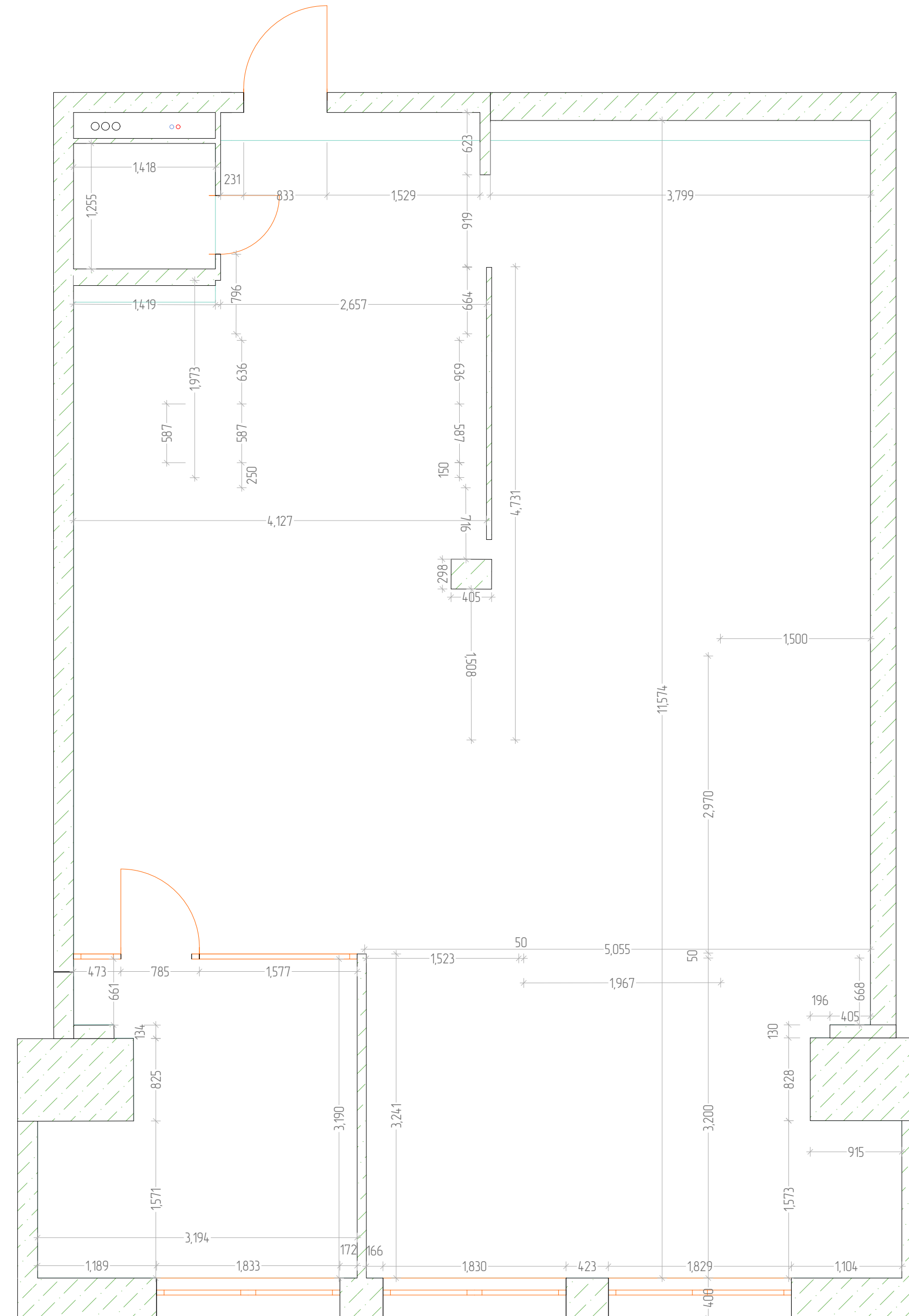




Mimi Tatto		
	Лист	Листов
Москва	01	9
Нойман Элен Александровна	Обмерный план с размерами	

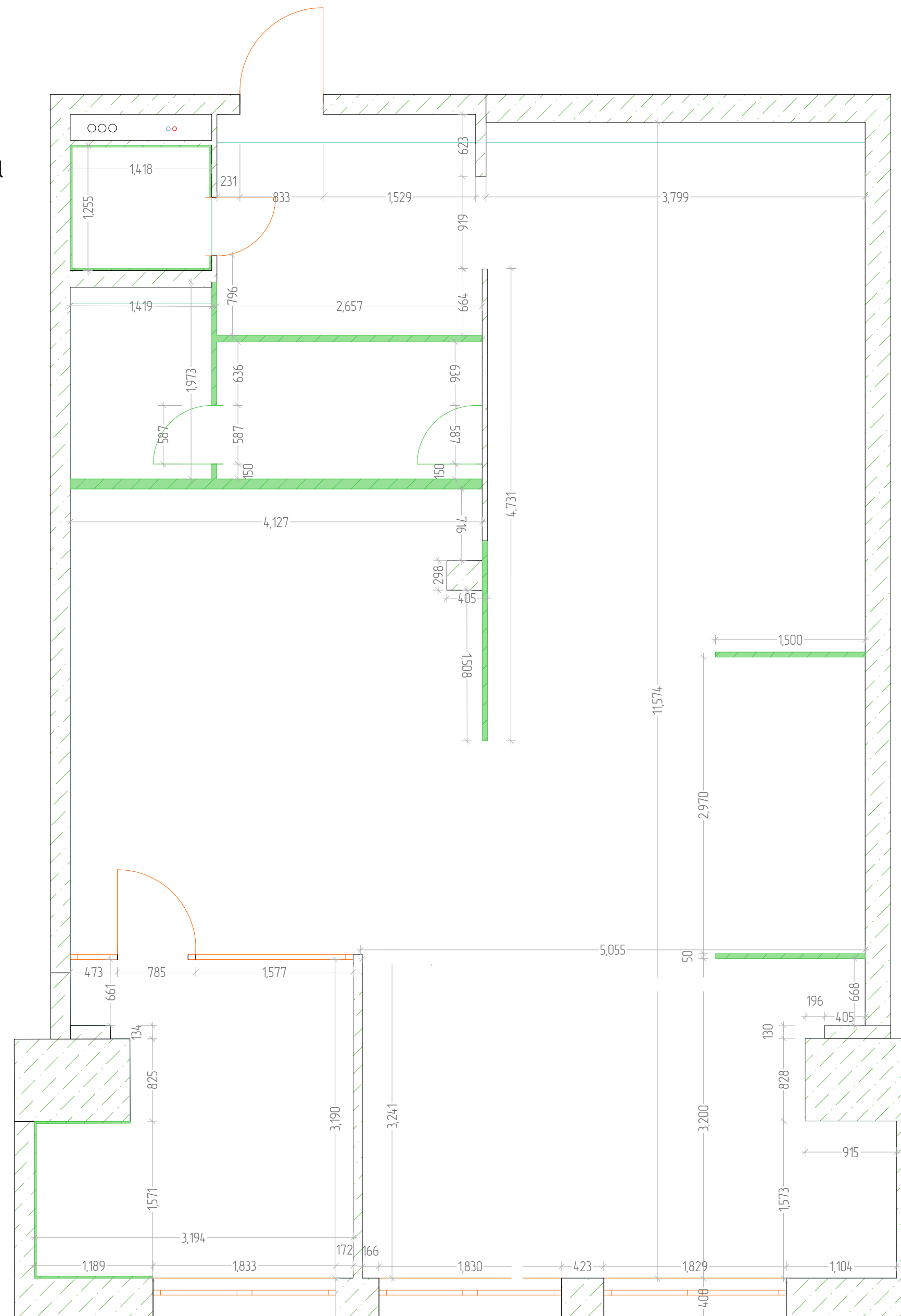


Mimi Tatto		
	Лист	Листов
Москва	02	9
Нойман Элен Александровна	План демонтажа	

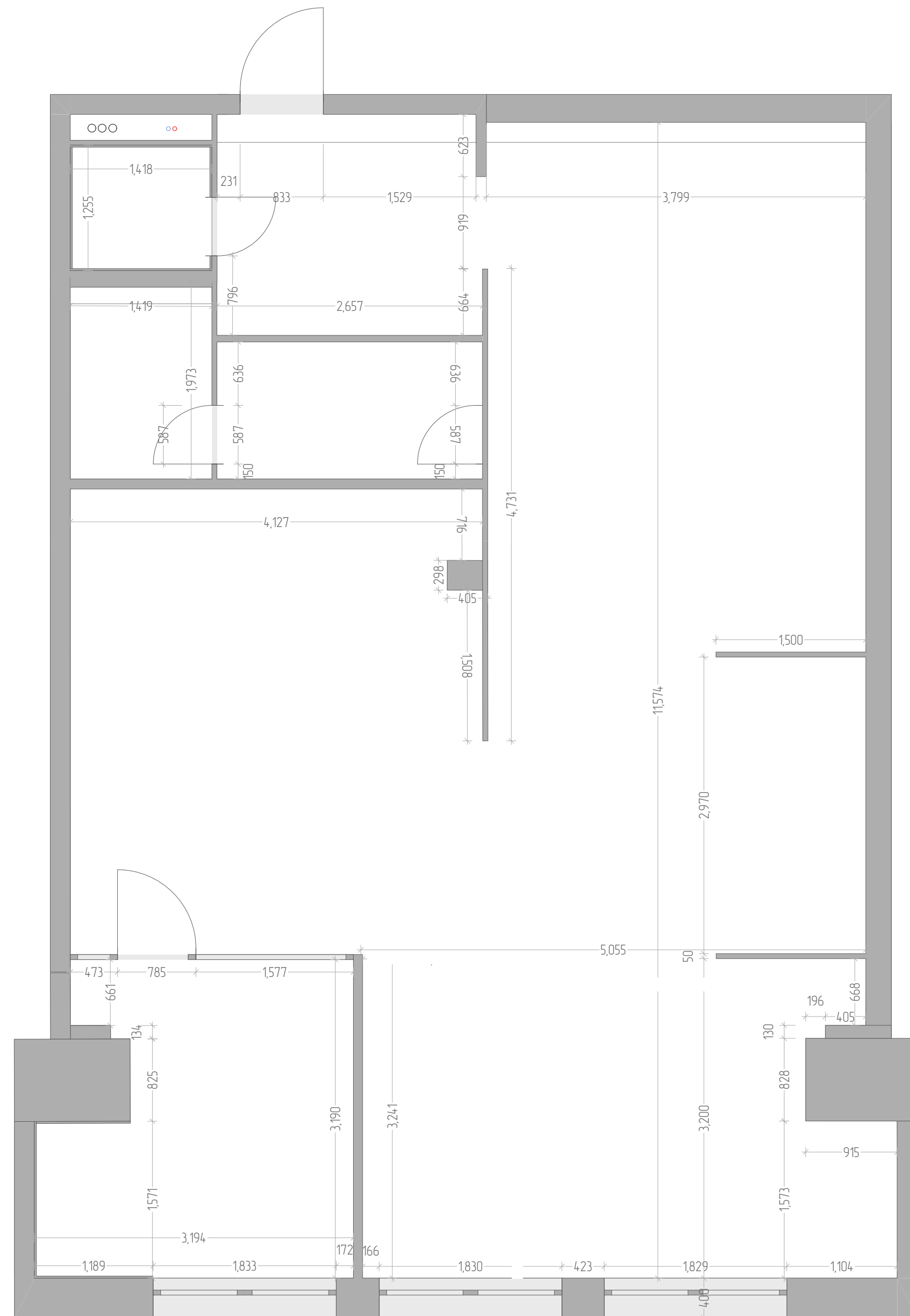


Mimi Tatto		
	Лист	Листов
Москва	03	9
Нойман Элен Александровна	План после демонтажа	

- стены устанавливаются из гипсокартона (толщина 100 мм)

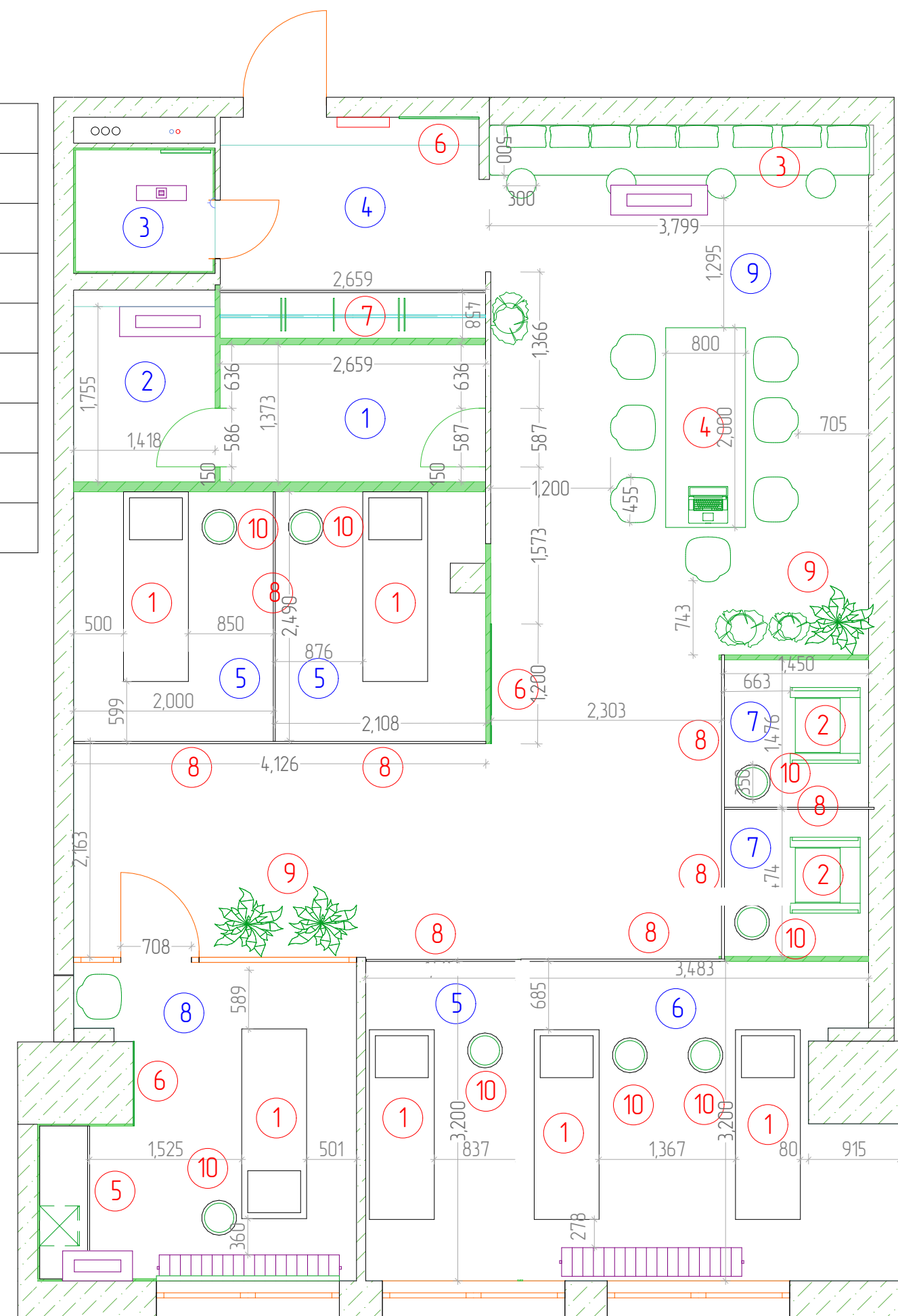


Mimi Tatto		
	Лист	Листов
Москва	04	9
Нойман Элен Александровна	План магазина	



Mimi Tatto		
	Лист	Листов
Москва	05	9
Нойман Элен Александровна	Планируемое состояние	

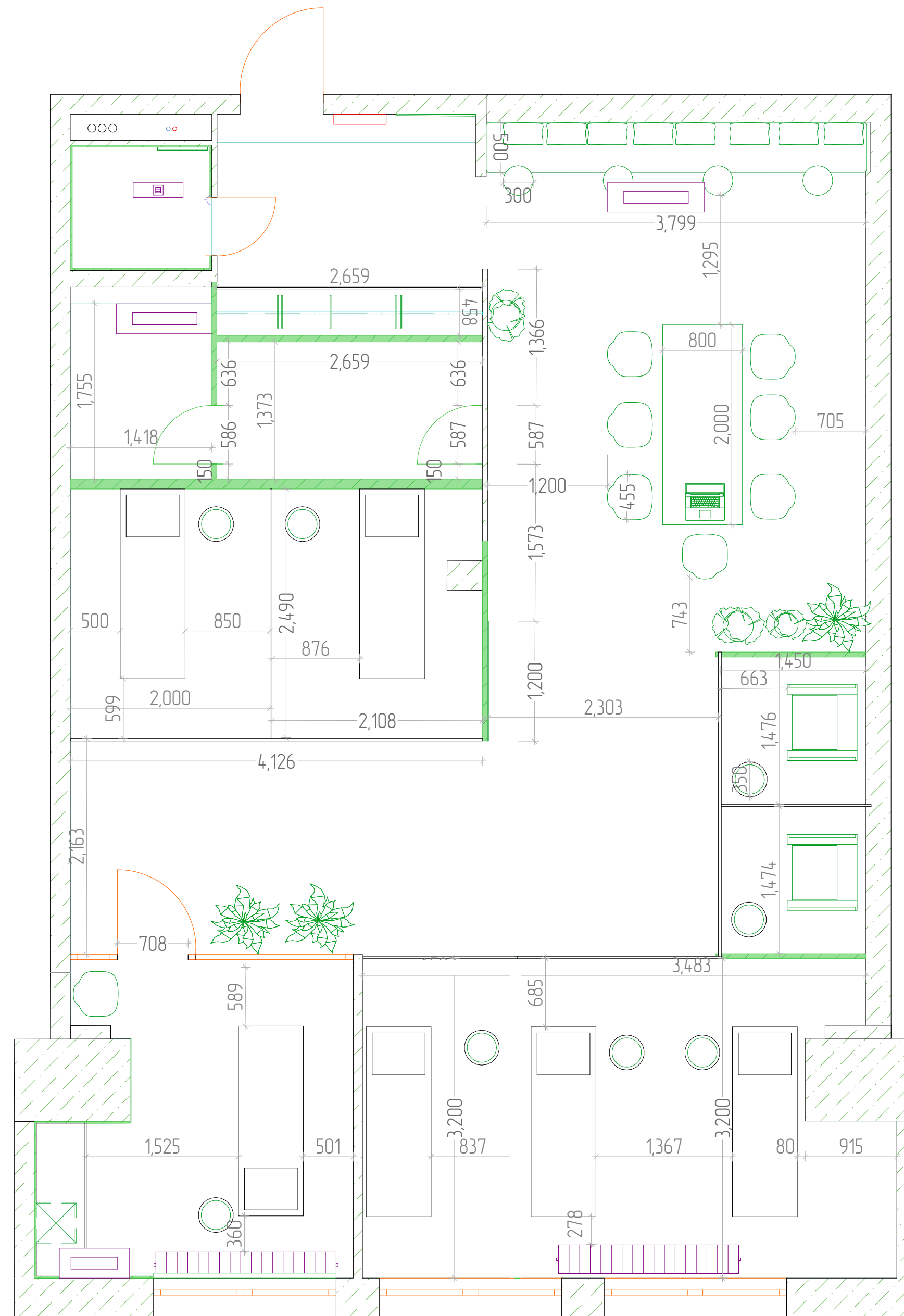
1	Склад
2	Кухня
3	Санузел
4	Прихожая
5	Кабинет для одного клиента с кушеткой
6	Кабинет для двух клиентов с кушеткой
7	Кабинет для одного клиента сидячий
8	Кабинет для пирсинга
9	Лаунж зона



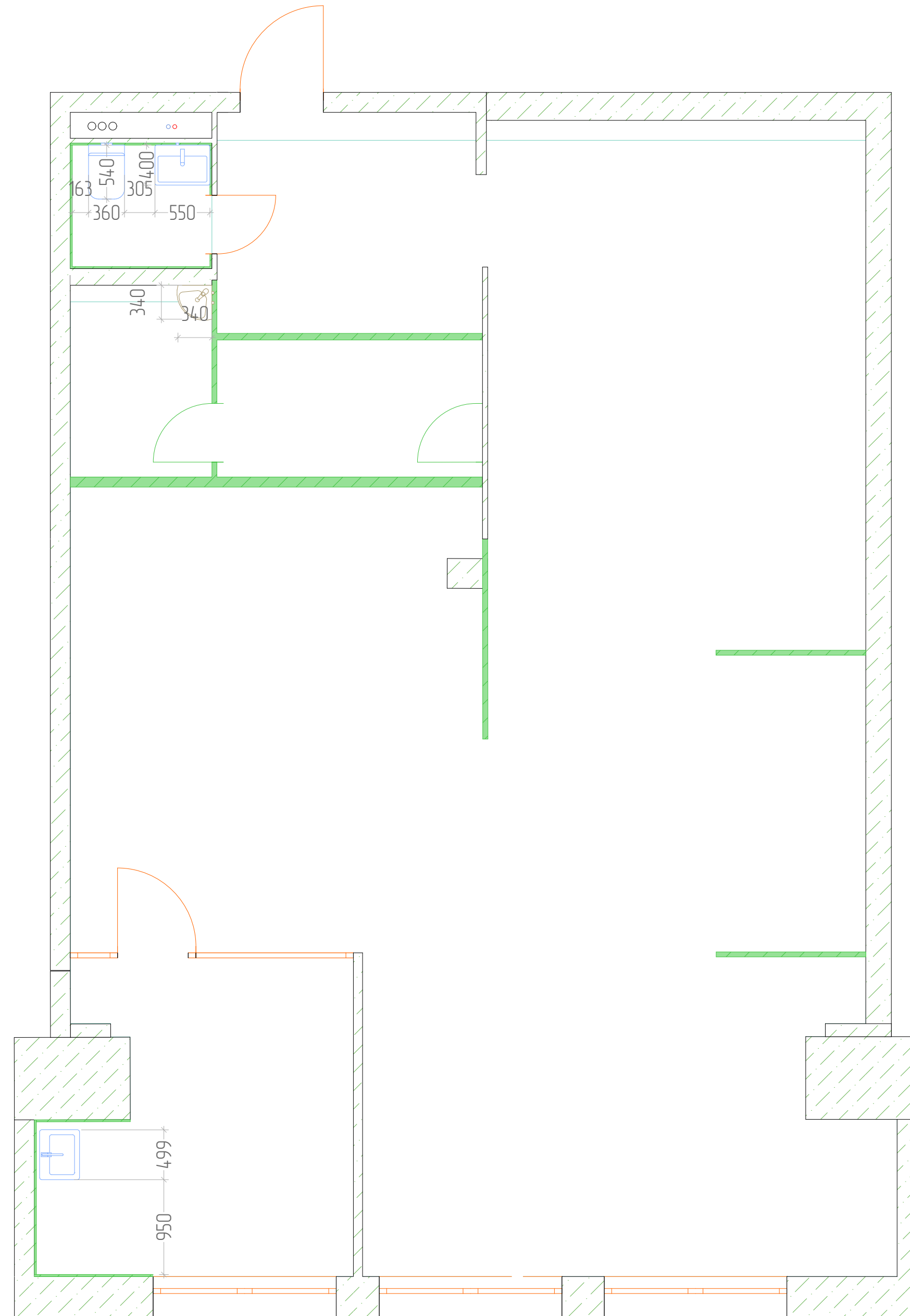
1	Кушетка ( 650 x 1900 )
2	Кушетка для сидящих мест ( 370 x 700 )
3	Скамейка для клиентов ( 500 x 3800 )
4	Стол для администратора ( 800 x 2000 )
5	"Кухонный" гарнитур и верхние ящики
6	Зеркала
7	Гардероб ( штанга за шторой )
8	Шторы
9	Растения
10	Пуф ( 300 x 300 )

Mimi Tatto		
	Лист	Листов
Москва	06	9
Нойман Элен Александровна	Расстановка с обозначениями	

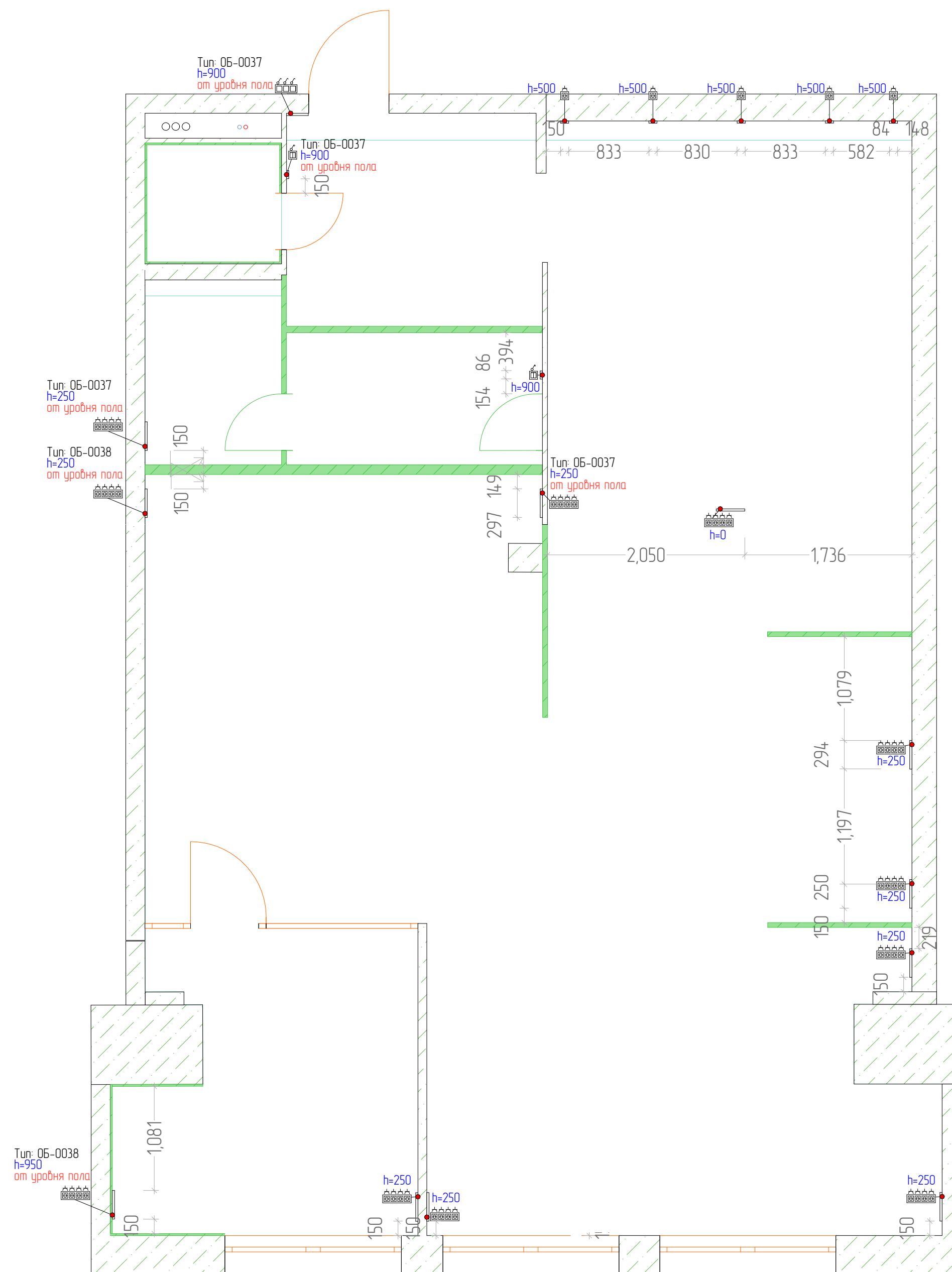




Mimi Tatto		
	Лист	Листов
Москва	07	9
Нойман Элен Александровна	Мебелировка размеры	



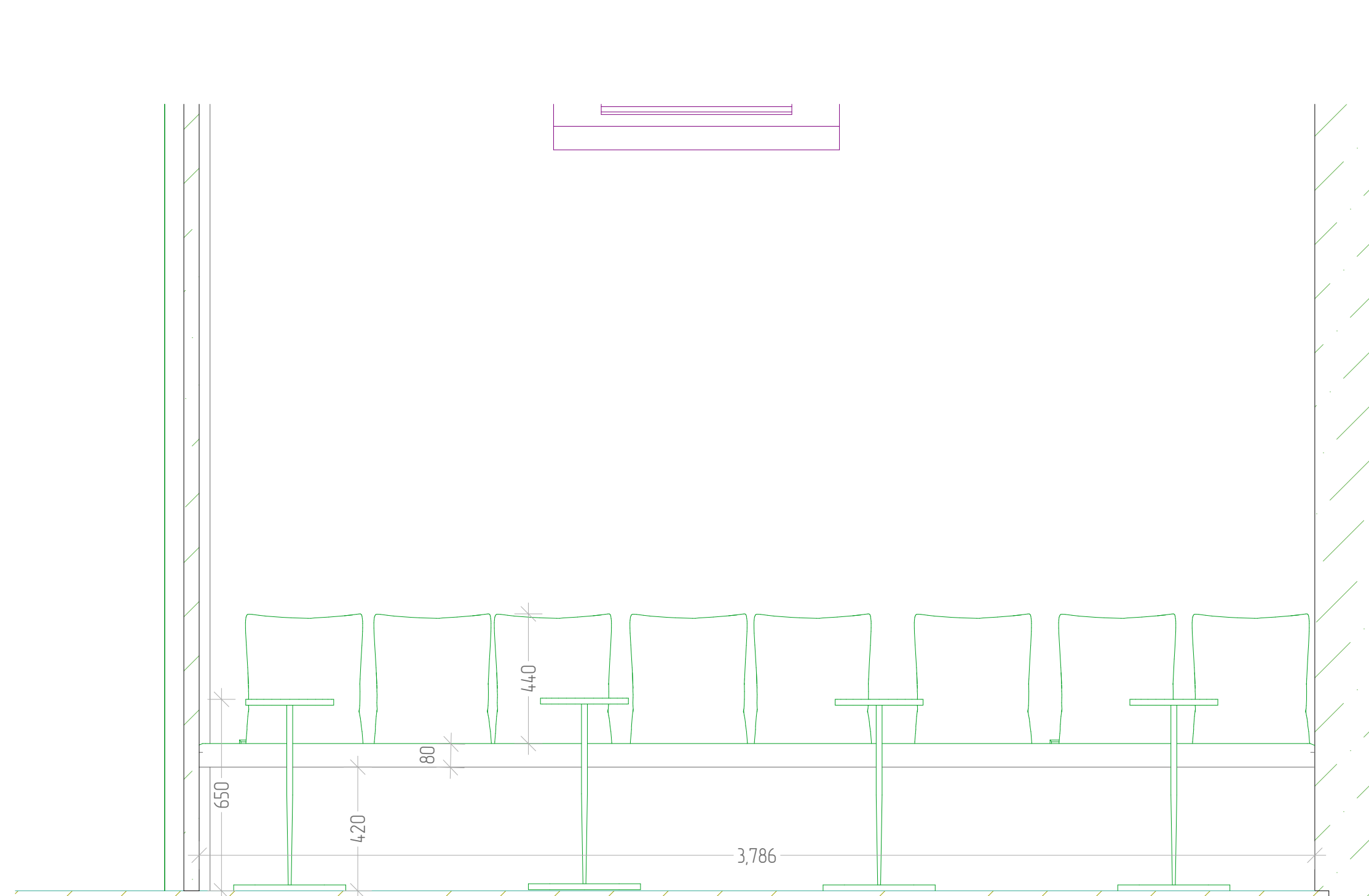
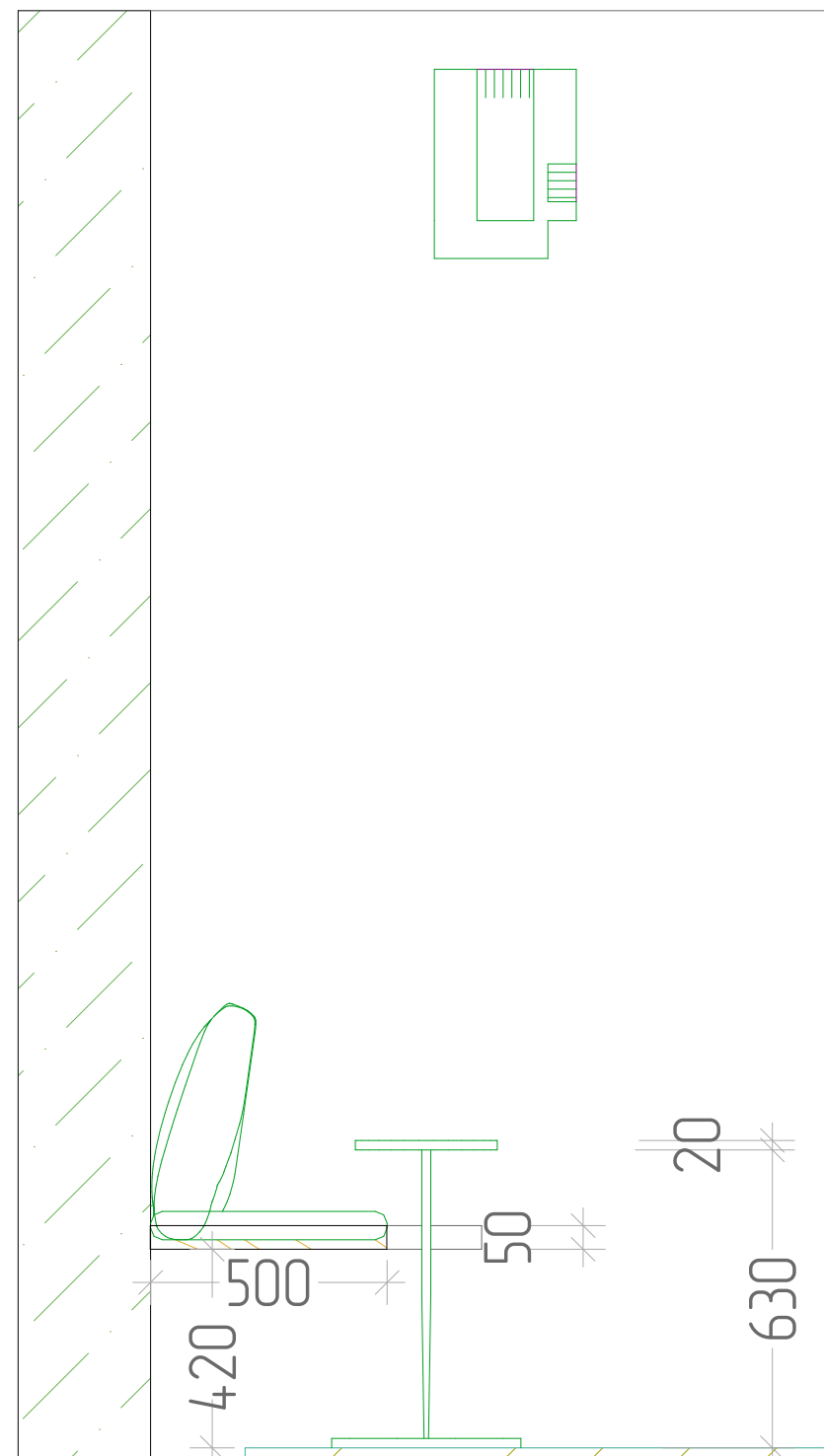
Mimi Tatto		
	Лист	Листов
Москва	08	9
Найман Элен Александровна	Мокрые точки	



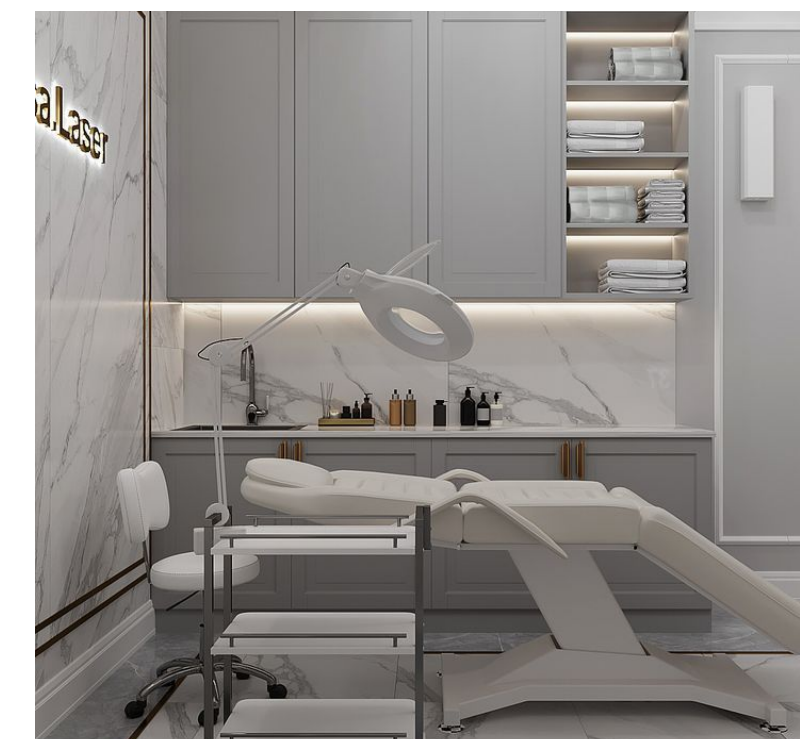
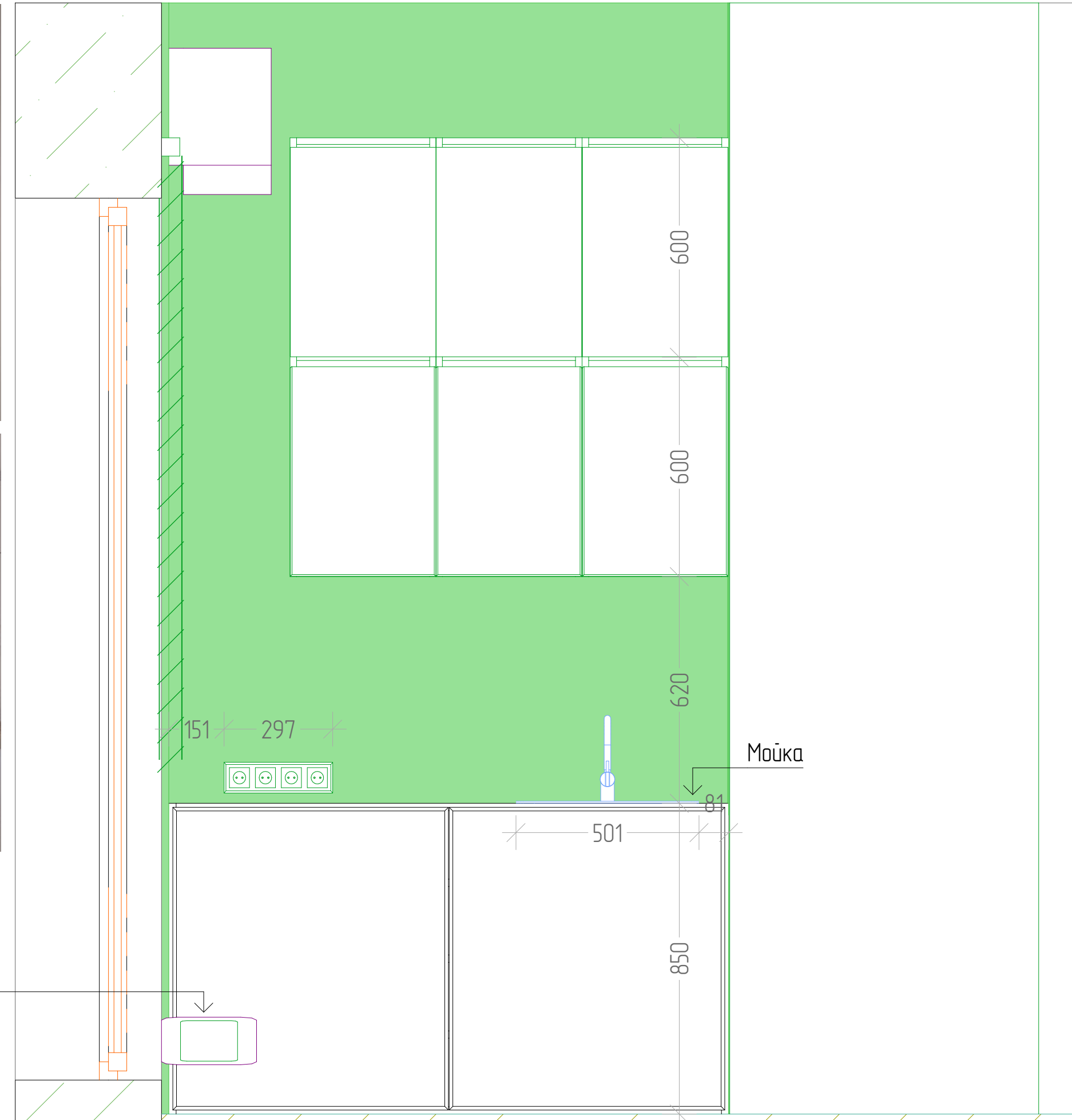
Mimi Tatto		
	Лист	Листов
Москва	09	9
Найман Элен Александровна	Розетки и выключатели	



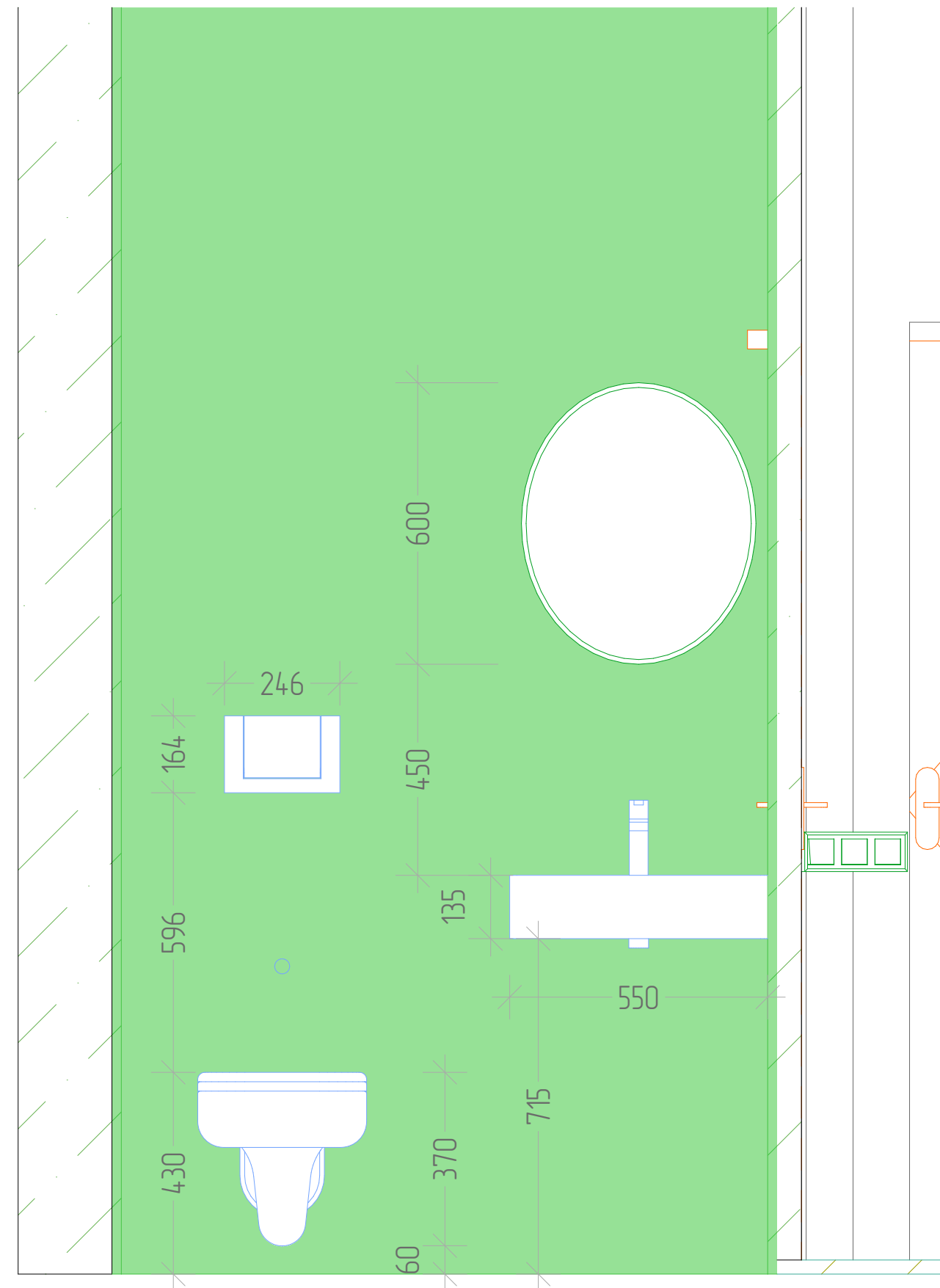
– Цвет обивки розовый –  
подушки прикрепить к  
лавке и к стене



Mimi Tatto		
	Лист	Листов
Москва	10	12
Нойман Элен Александровна	Развертки лавка	



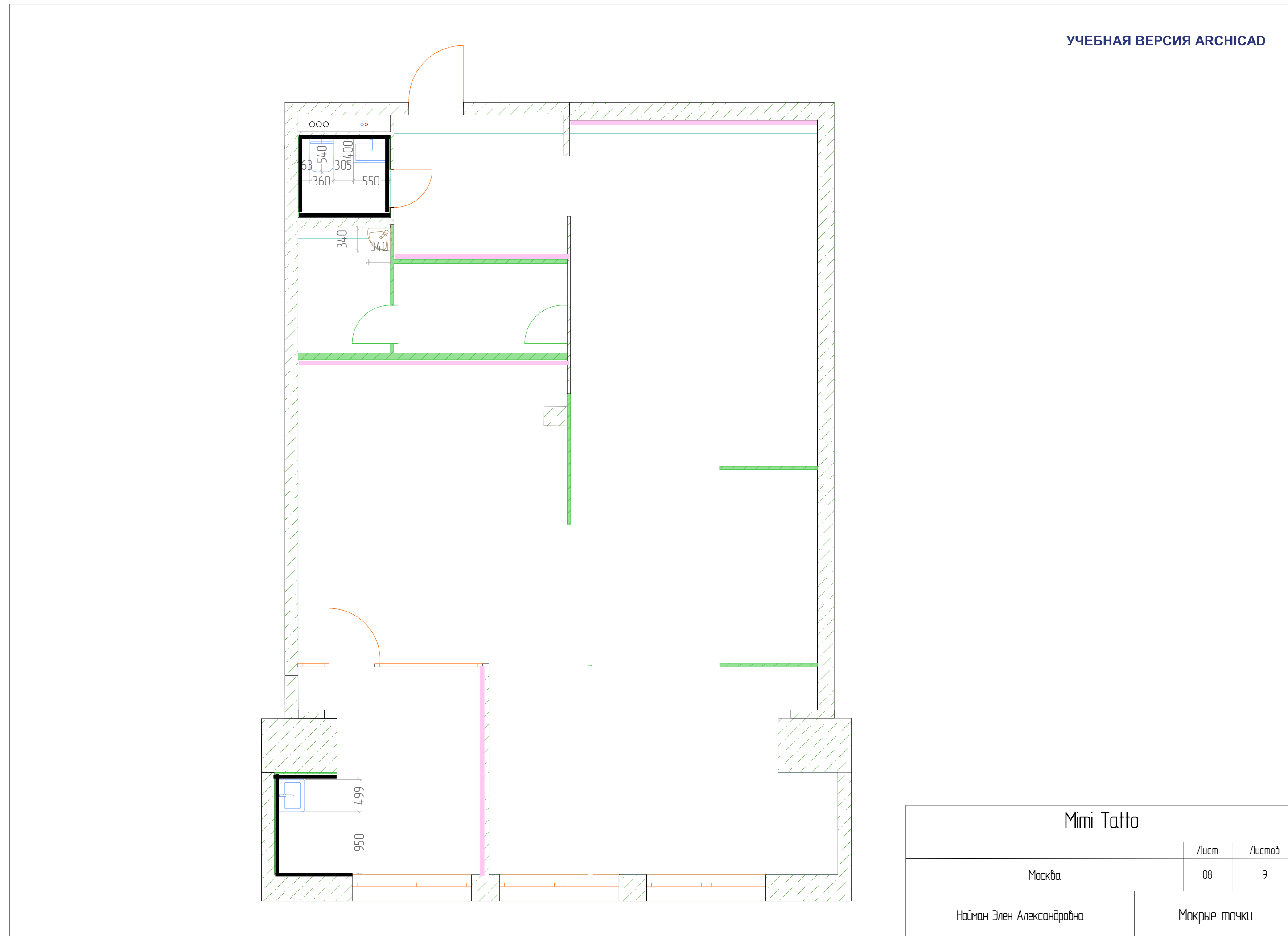
Mimi Tatto		
	Лист	Листов
Москва	11	12
Нойман Элен Александровна	Кабинет татуировки - гарнитур	



Mimi Tatto		
	Лист	Листов
Москва	12	12
Нойман Элен Александровна	Санузел	

# Окрашивание стен

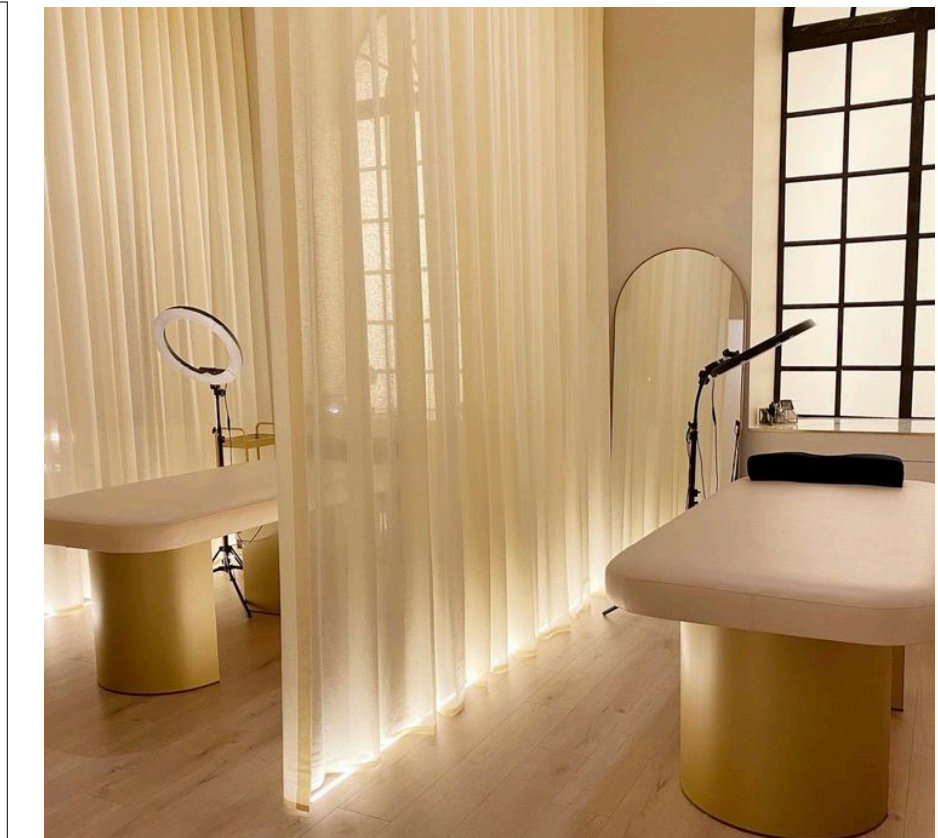
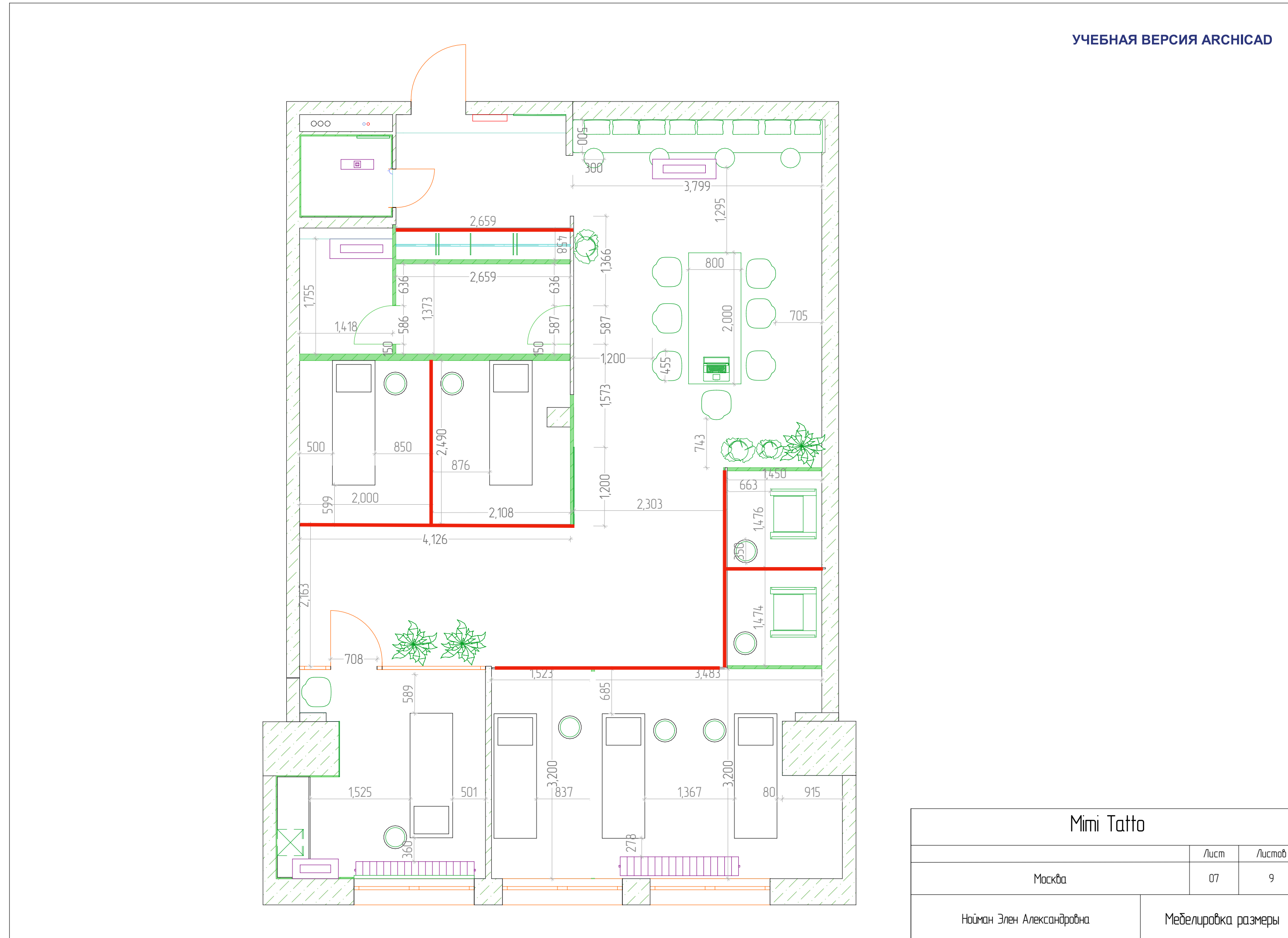
- RAL 3015 - светло-розовый - окрасить только те стены, которые отмечены розовой полосой на плане ( перед окраской обязательно согласовать оттенок! Возможно необходимо разбавить белой краской )
- Остальные стены оставить белыми ( освежить цвет )



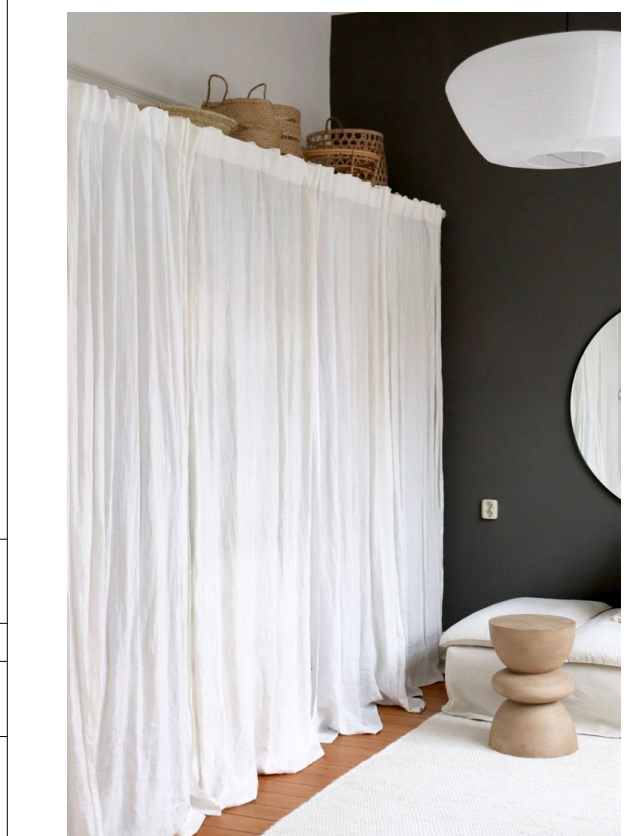
- Плитка в санузле и в кабинете пирсинг ( указаны черной линией стены , где нужно положить плитку на стены ) белая 150x150 мм - затирка розовая

# Шторы

- Шторы устанавливаем на метал конструкцию сборную



- Шторы ( указаны красной линией, где нужно повесить шторы ) белая - штора в пол должна лежать на полу на 3 см





# Вывеска

УЧЕБНАЯ ВЕРСИЯ ARCHICAD

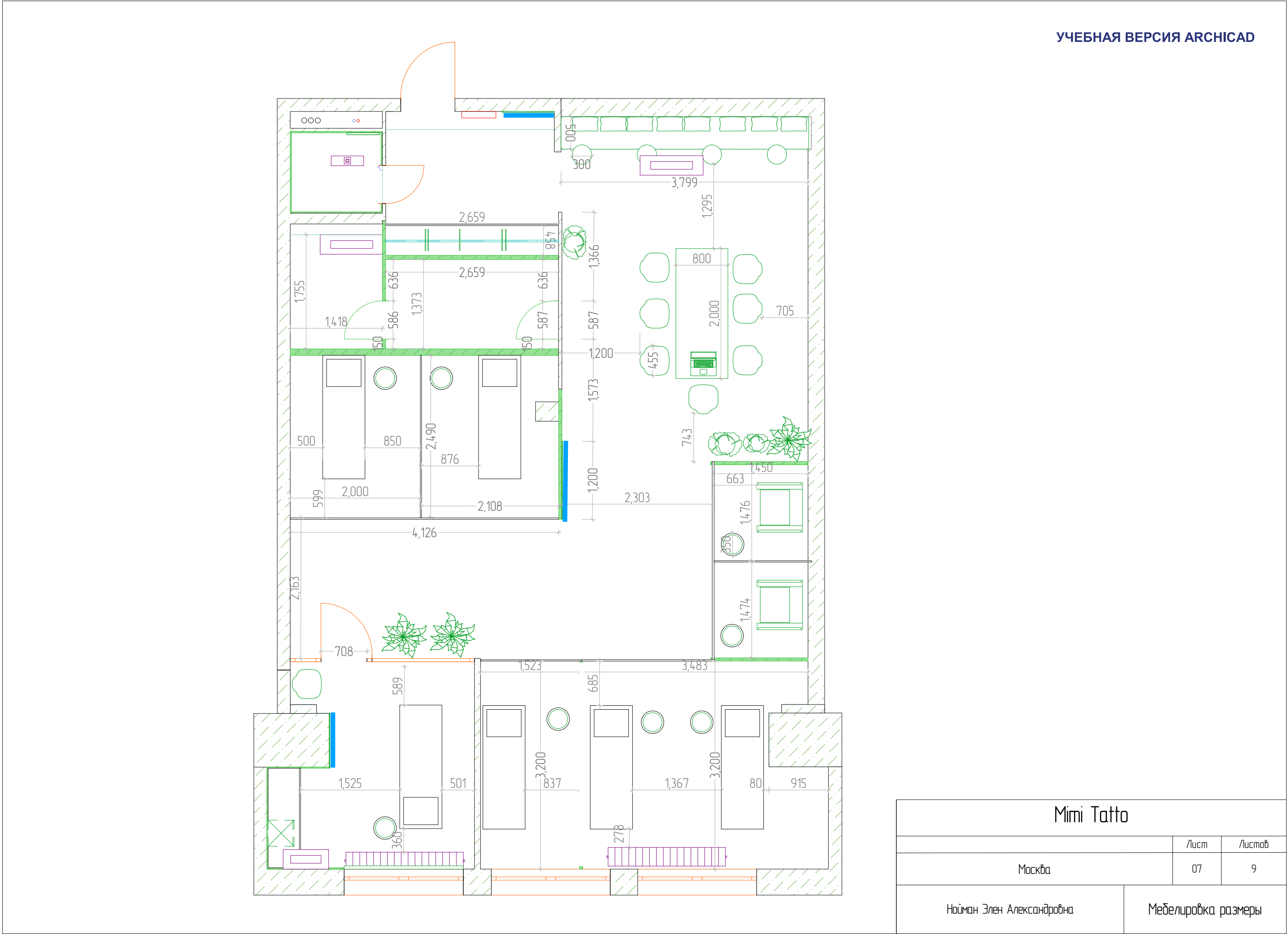
– Вывеска ( размеры и высоту уточнить )

– Вывеска ( размеры и высоту уточнить )

Mimi Tatto		
	Лист	Листов
Москва	08	9
Нойман Элен Александровна	Макрые точки	

– Вывеска ( размеры и высоту уточнить )





УЧЕБНАЯ ВЕРСИЯ ARCHICAD

Mimi Tatto

Mimi Tatto		
Москва	Лист 07	Листов 9
Найман Элен Александровна	Мебелировка размеры	