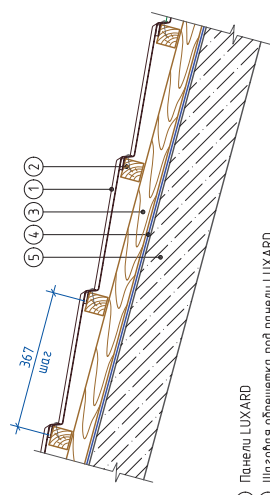


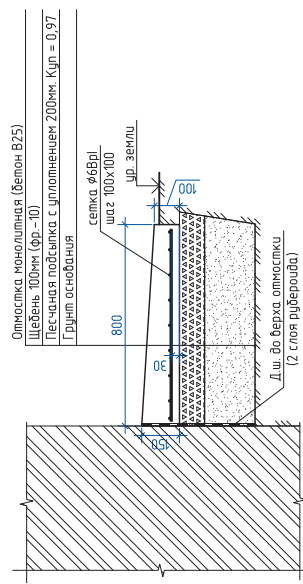
- 1 Панели LUXARD
- 2 Шагвая обрешетка под панели LUXARD
- 3 Контрбрус деревянный / БРСКИ XPS ТЕХНИКОЛЬ CARBON EGO для создания вентканала
- 4 Пленка гидро-ветрозащитная армированная ТЕХНИКОЛЬ
- 5 Монолитная ж/б плита (сущ.)
- 6 Полуокруглый коньковый элемент
- 7 Рулонный аэрозл элемент конька
- 8 Коньковый брус
- 9 Крепежный элемент конькового бруса

Узел 2



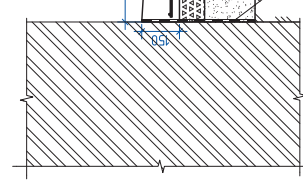
- 1 Панели LUXARD
- 2 Шагвая обрешетка под панели LUXARD
- 3 Контрбрус деревянный / БРСКИ XPS ТЕХНИКОЛЬ CARBON EGO для создания вентканала
- 4 Пленка гидро-ветрозащитная армированная ТЕХНИКОЛЬ
- 5 Монолитная ж/б плита (сущ.)

Узел 1

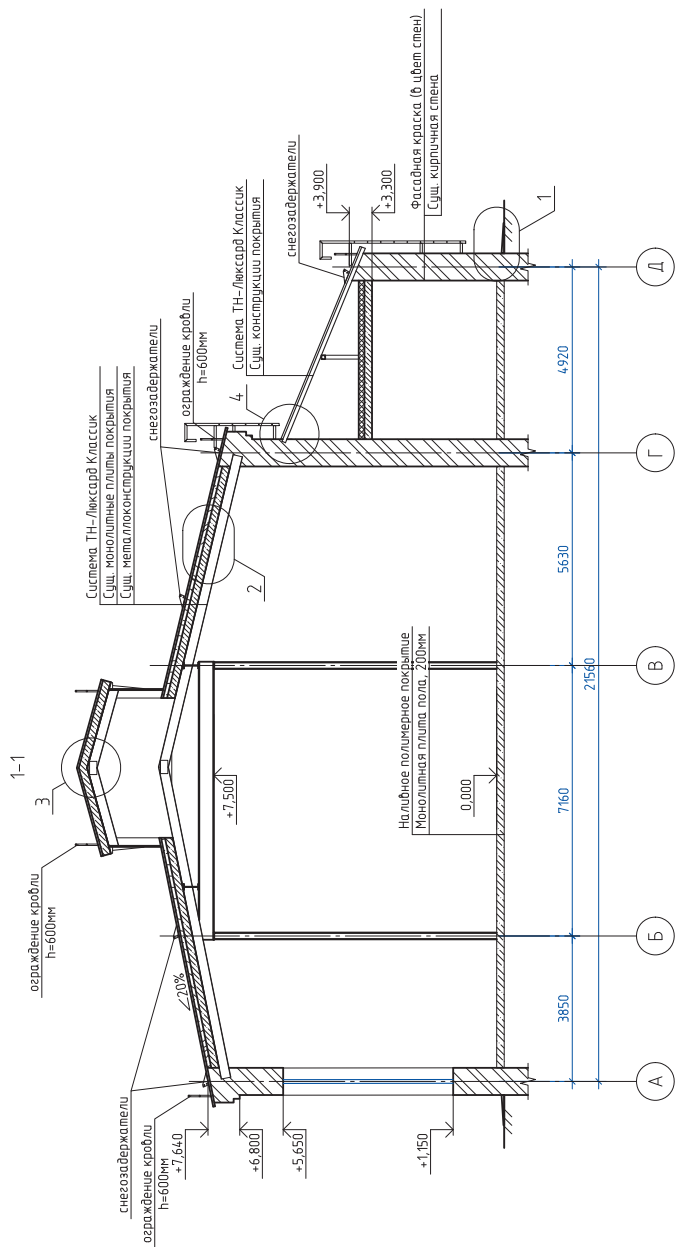


- 1 Панели LUXARD
- 2 Шагвая обрешетка под панели LUXARD
- 3 Контрбрус деревянный / БРСКИ XPS ТЕХНИКОЛЬ CARBON EGO для создания вентканала
- 4 Пленка гидро-ветрозащитная армированная ТЕХНИКОЛЬ
- 5 Монолитная ж/б плита (сущ.)

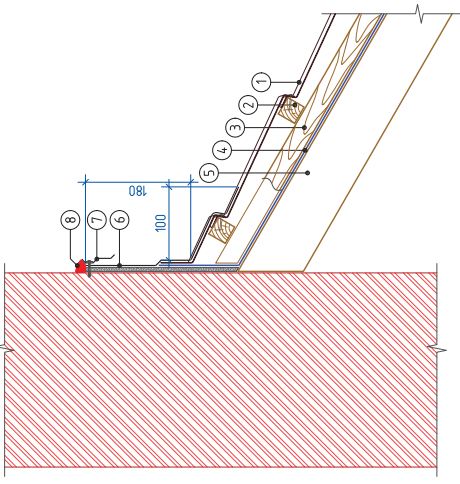
Конструкция отмостки



- 1 Отмостка монолитная (бетон В25)
- 2 Щебень 100мм (Фр-10)
- 3 Песчаная подсыпка с уплотнением 200мм. Куп = 0,97
- 4 Грунт основания



Узел 4

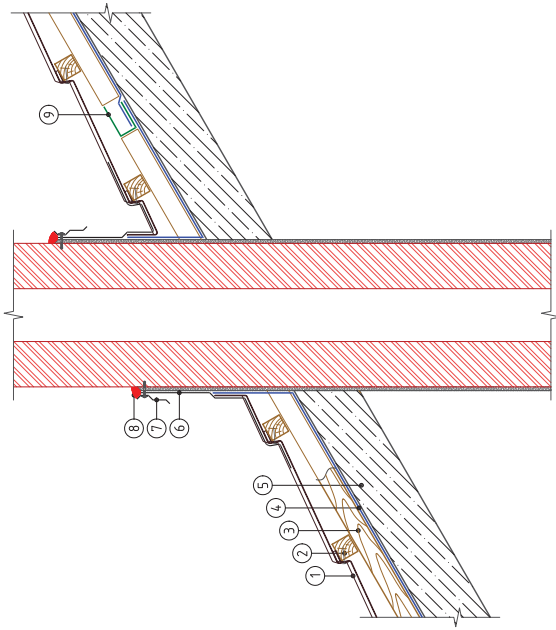


- 1 Панели LUXARD
- 2 Шагвая обрешетка под панели LUXARD
- 3 Контрбрус деревянный / БРСКИ XPS ТЕХНИКОЛЬ CARBON EGO для создания вентканала
- 4 Пленка гидро-ветрозащитная армированная ТЕХНИКОЛЬ
- 5 Сущ. стропильные конструкции покрытия
- 6 Гофрированная лента для примыканий
- 7 Пленка прижимная ТЕХНИКОЛЬ (крепить оцинкованными саморезами с шагом 200 мм)
- 8 Однокомпонентный полиуретановый герметик ТЕХНИКОЛЬ

Примечание:

1. Объем материала для устройства отмостки:
 - Бетон В25 (ГОСТ 26633-91) – 13,8 м³;
 - Щебень (Фр-10мм) – 12,4 м³;
 - Песок ср. крупности (ГОСТ 8736-85) – 22 м³;
 - Рубероид – 61,8 м² (площадь одного слоя);
 - Сетка арматурная Ø6Вр1 (ГОСТ 23279-2012) – 110 м².

Узел примыкания к трубе



- 1 Панели LUXARD
- 2 Шагвая обрешетка под панели LUXARD
- 3 Контрбрус деревянный / БРСКИ XPS ТЕХНИКОЛЬ CARBON EGO для создания вентканала
- 4 Пленка гидро-ветрозащитная армированная ТЕХНИКОЛЬ
- 5 Монолитная ж/б плита (сущ.)
- 6 Гофрированная лента для примыканий
- 7 Прижимная планка
- 8 Однокомпонентный полиуретановый герметик ТЕХНИКОЛЬ
- 9 Дренажный канал

18.029-КР			
г. Москва, ул. Мироновская, д. 27, стр. 5			
Изм.	Кач.	Лист	№ док.
			Побл.
Гип	Жукина	Стадия	Лист
Разработал	Михалкина	П	5
Начр. контр.	Плохих	Капитальный ремонт зданий коммунального фонда МОУБ, Москомспорта	
Разрез 1-1		ИЗЕРГИЯ ПЛЮС ИНЖЕНЕРНО-ПРОЕКТИРУЮЩАЯ КОМПАНИЯ	