

# ИНДИВИДУАЛЬНЫЙ ЖИЛОЙ ДОМ

Регион строительства: Республика Карелия

## ПРОЕКТНАЯ ДОКУМЕНТАЦИЯ



**24ВГ22-8,0x13,7-114**

**Конструктивный раздел**

г.Волгоград

2024

### Общие данные

Регион строительства	Республика Карелия
Снеговой район	III
Ветровой район	V
Конструктивная схема	Деревянный каркас
Габаритные размеры каркаса здания, м	8,0x13,7
Тип фундамента	СВ
Пиломатериал стоек наружных стен, мм	140x45
Шаг стоек наружных стен в свету, мм	590
Объем пиломатериала каркаса, м <sup>3</sup>	<b>8,87</b>
Объем пиломатериала каркаса, м <sup>3</sup>	

### Технико-экономические показатели

Расчетный метраж*, м <sup>2</sup>	111	
Этажность здания	1 этаж	
Высота 1-го этажа, м	2,5	
Высота 2-го этажа, м	4,2	
Минимальная высота 2-го этажа, м	-	
Площадь застройки, м <sup>2</sup>	111	111,01
Общая площадь помещений, м <sup>2</sup>	88,78	
Общая площадь (помещений, балконов, террас и т.п.), м <sup>2</sup>	107	

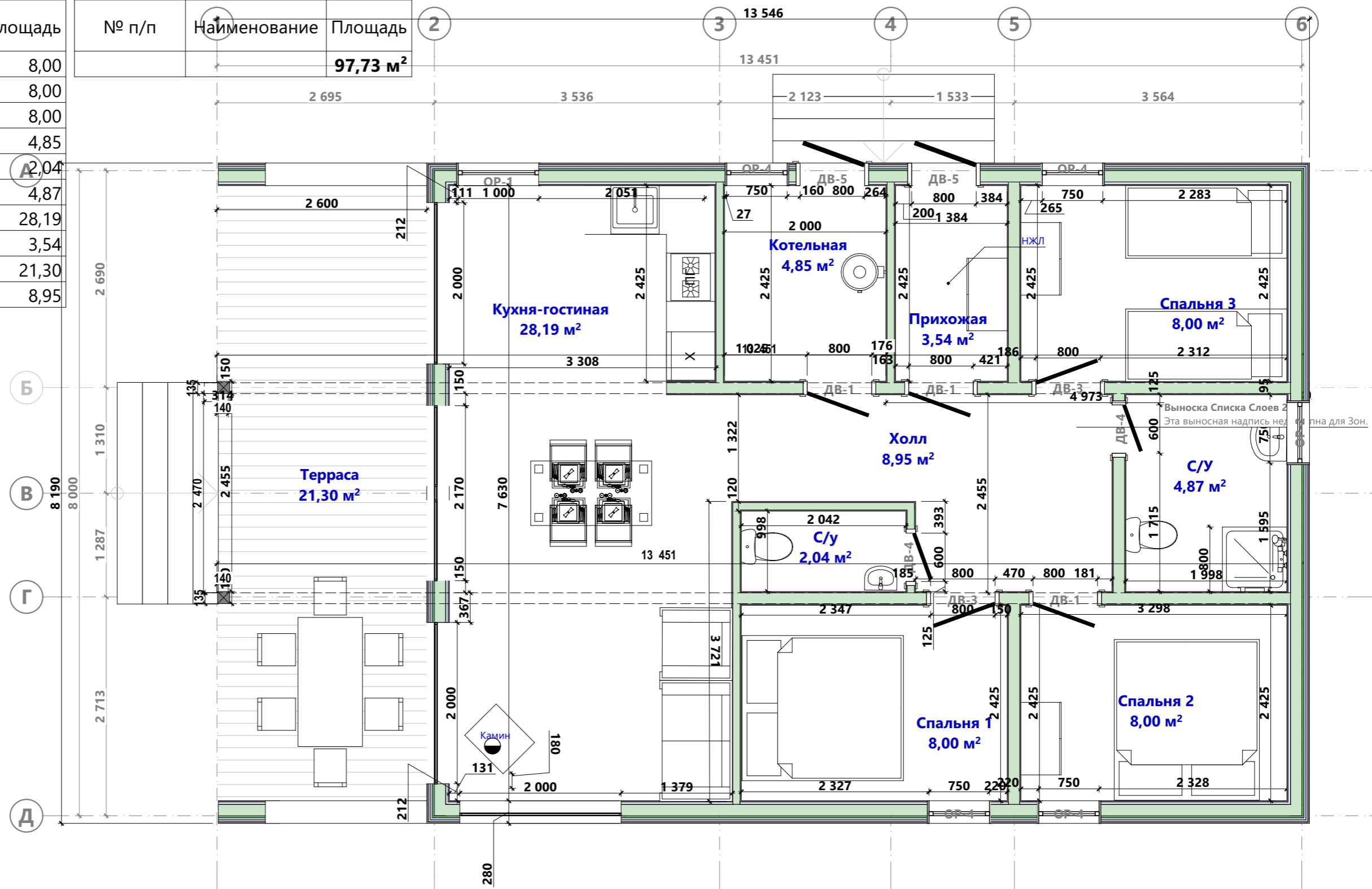
\* Условная величина, используемая компанией для расчета стоимости услуг проектирования

		Подп.	Дата	ИНДИВИДУАЛЬНЫЙ ЖИЛОЙ ДОМ Республика Карелия	24ВГ22-8,0x13,7-114	Пояснительная записка	Лист	Листов
Разраб.			24.06.2024				Раздел	КР
Пров.			24.06.2024					

Ведомость помещений 1-го этажа

№ п/п	Наименование	Площадь
1.1	Спальня 1	8,00
1.2	Спальня 2	8,00
1.3	Спальня 3	8,00
1.4	Котельная	4,85
1.5	С/у	2,04
1.6	С/У	4,87
1.7	Кухня-гостиная	28,19
1.8	Прихожая	3,54
1.9	Терраса	21,30
1.10	Холл	8,95

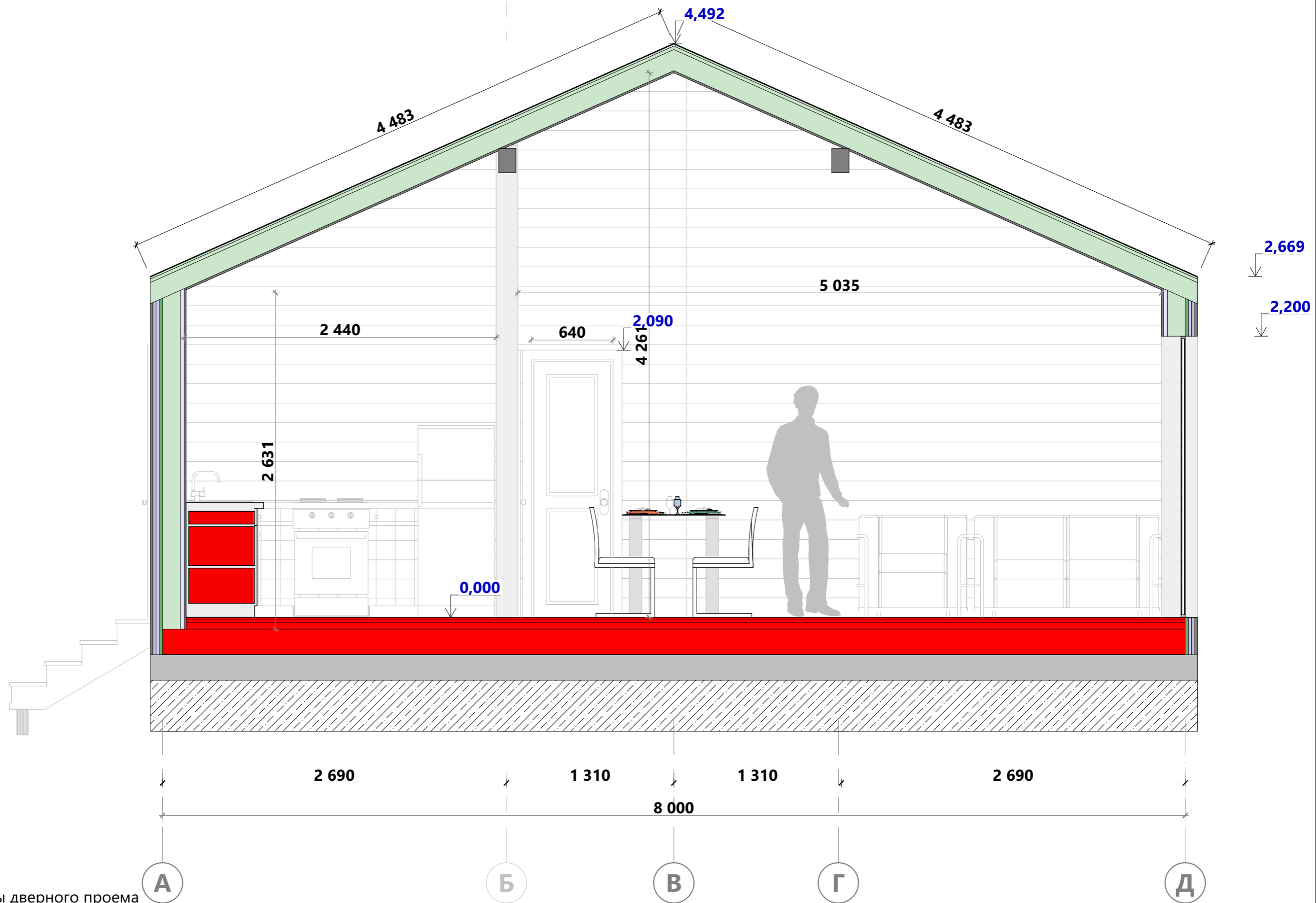
№ п/п	Наименование	Площадь
		<b>97,73 м<sup>2</sup></b>



Примечание:

1. В качестве размера дверного проема указана ширина дверного полотна.
2. В качестве размера оконного проема указана ширина оконного блока.
3. Толщина наружной отделки стен - 95 мм.
4. Толщина внутренней отделки наружных стен - 45 мм
5. Толщина внутренней отделки внутренних стен - 15 мм
6. Тощина каркаса наружных стен - 140 мм
7. Толщина каркаса внутренних несущих стен - 140 мм, перегородок - 90 мм.

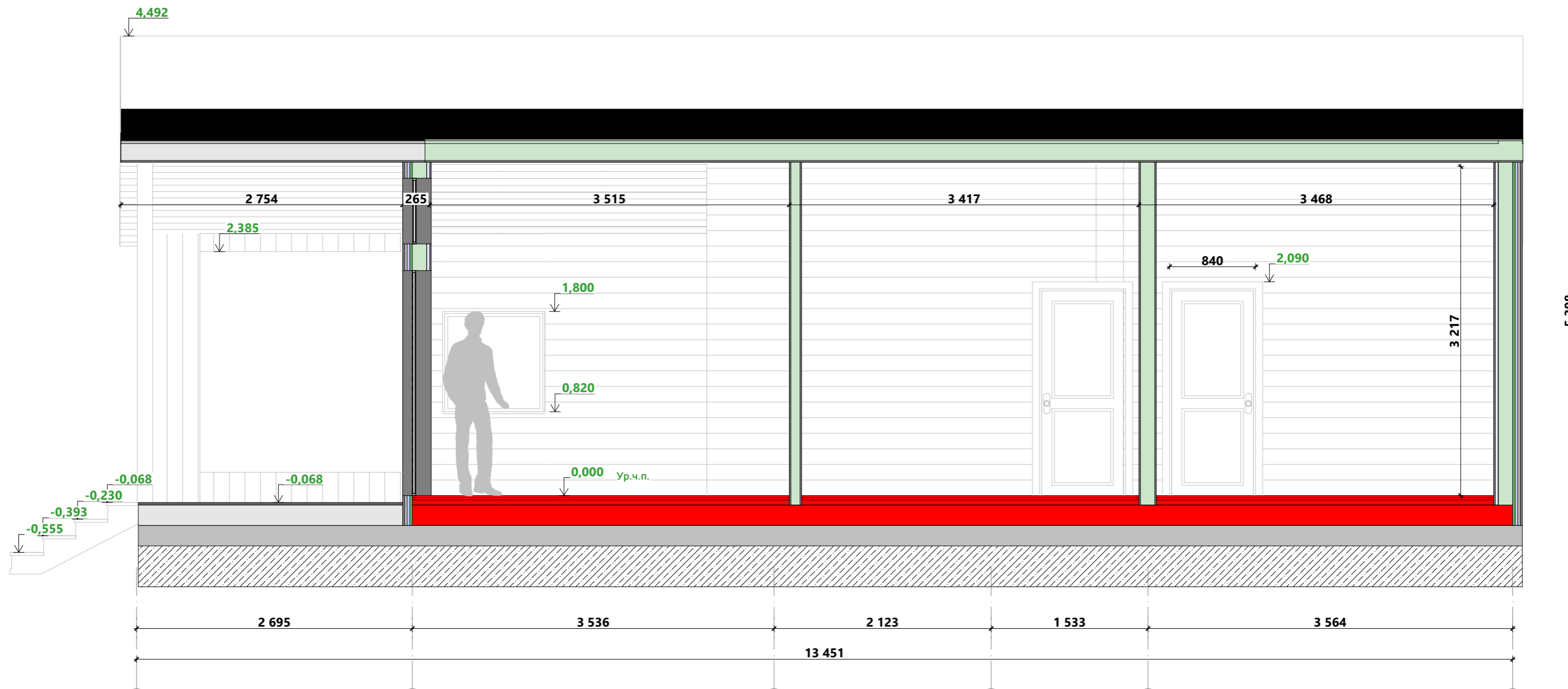
Разраб.	Подп.	Дата	ИНДИВИДУАЛЬНЫЙ ЖИЛОЙ ДОМ Республика Карелия	24ВГ22-8,0х13,7-114	План 1-го этажа	Лист	Листов
Пров.		24.06.2024				3	#МакID(ссылка)



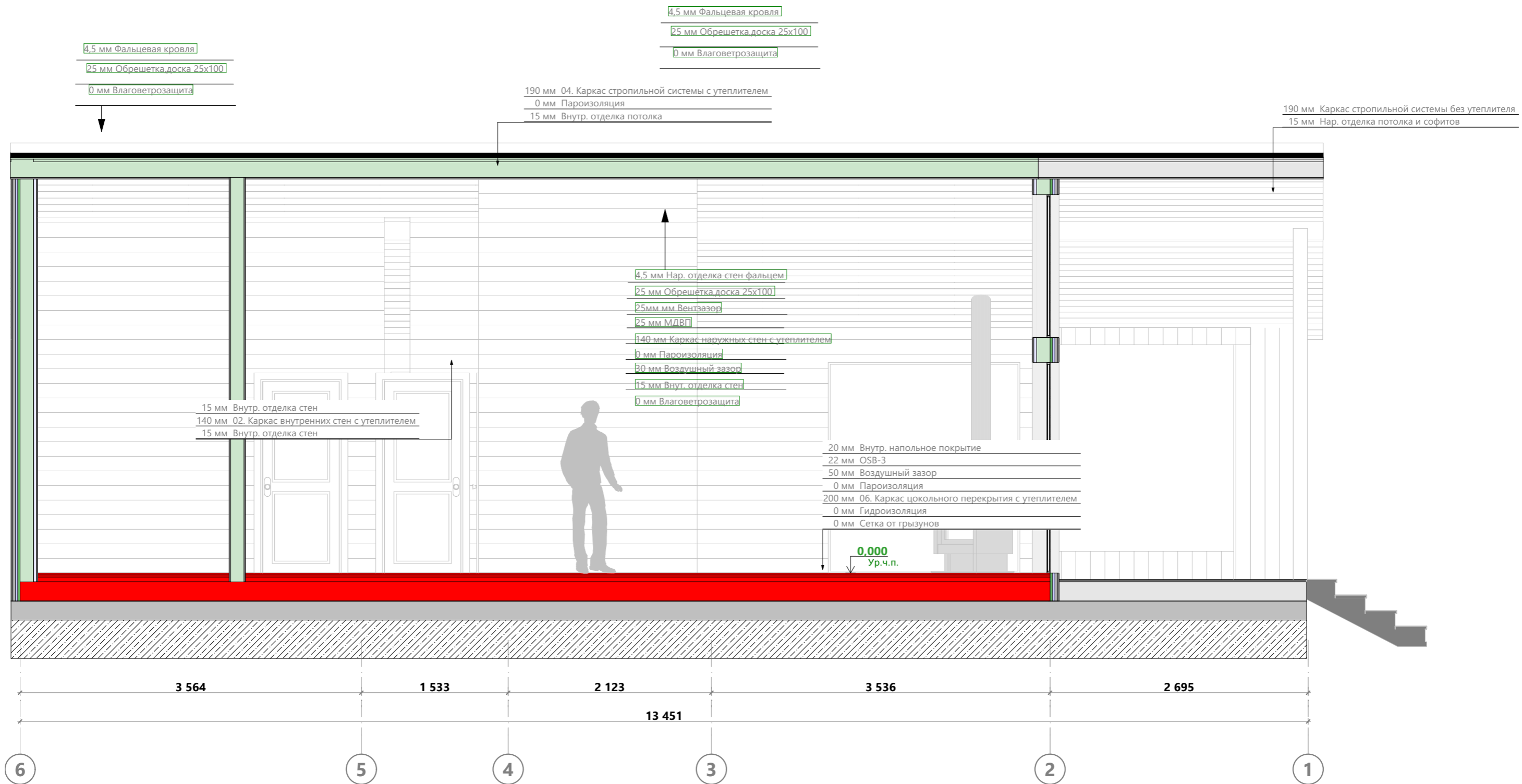
**Примечание:**

1. В качестве высоты дверного проема указана высота дверного полотна.
2. За уровень 0,000 принят уровень чистового покрытия пола 1-го этажа.
3. Высота фигуры человека 1800 мм.

		Подп.	Дата	ИНДИВИДУАЛЬНЫЙ ЖИЛОЙ ДОМ Республика Карелия	24ВГ22-8,0x13,7-114	Раздел	КР	Разрез 1-1	Лист	Листов
Разраб.			24.06.2024						4	#МакID(ссылка)
Пров.			24.06.2024							



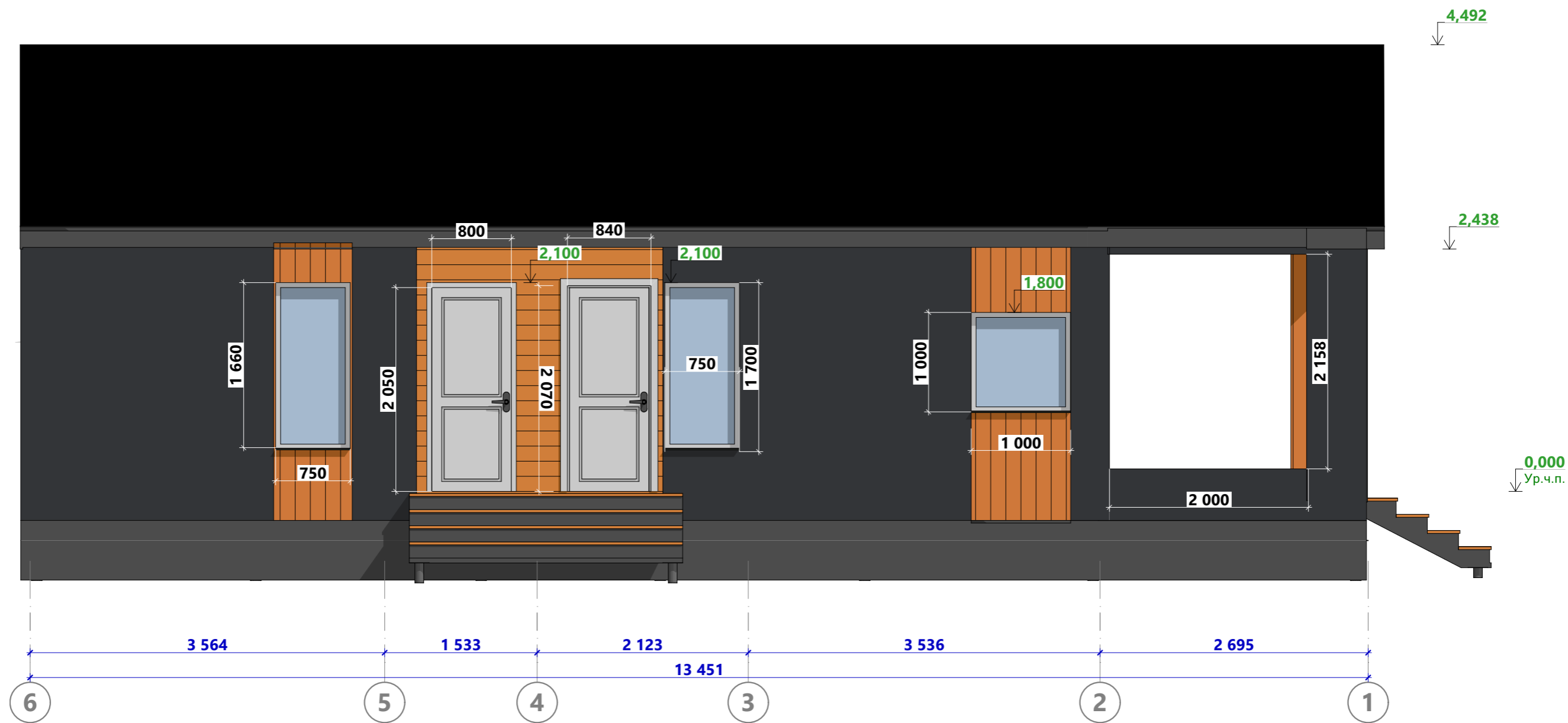
		Подп.	Дата	ИНДИВИДУАЛЬНЫЙ ЖИЛОЙ ДОМ Республика Карелия	24ВГ22-8,0x13,7-114	Разрез 1а-1а	Лист	Листов
Разраб.			24.06.2024				Раздел	КР
Пров.			24.06.2024					



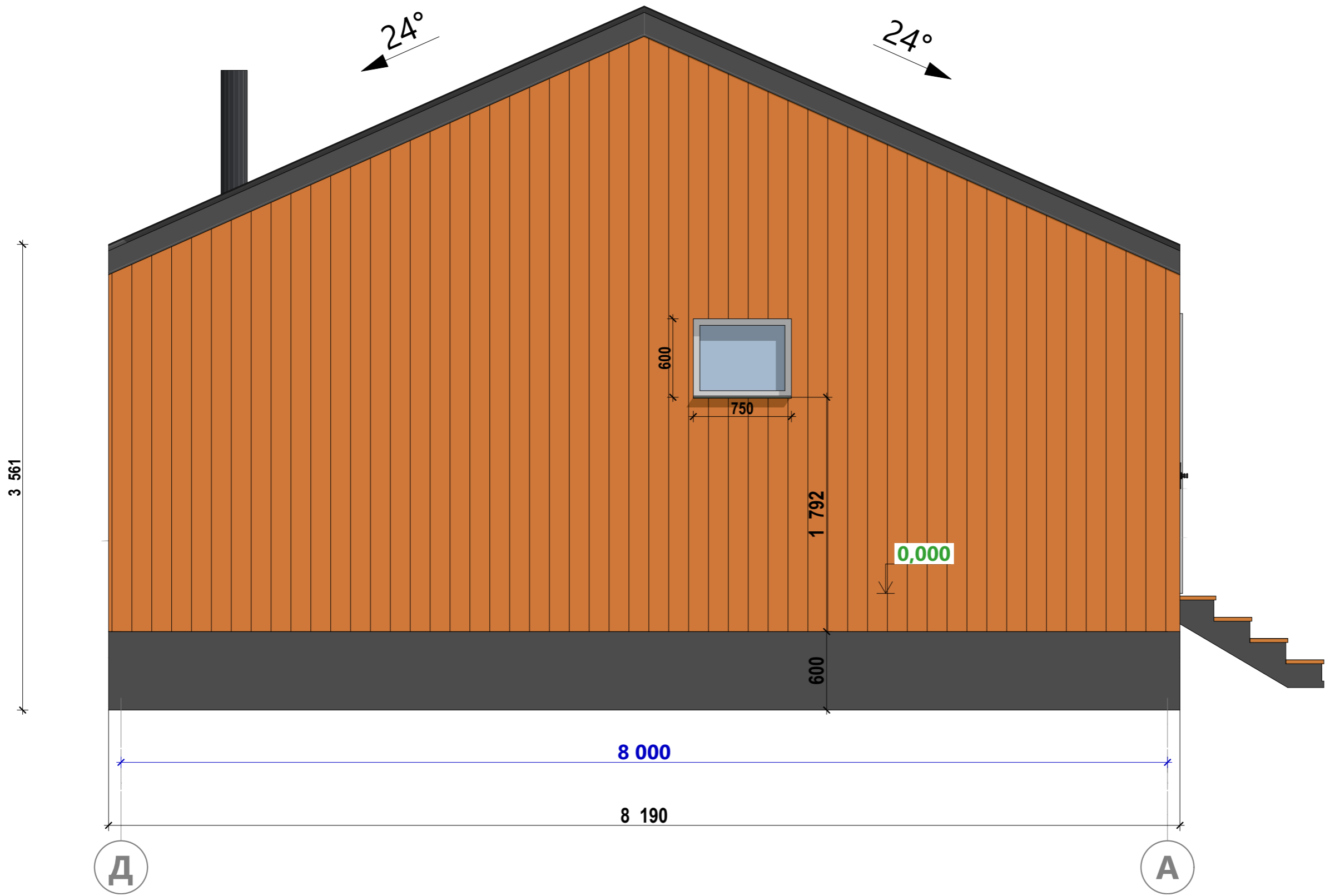
**Примечание:**

1. В качестве высоты дверного проема указана высота дверного полотна.
2. За уровень 0,000 принят уровень чистового покрытия пола 1-го этажа.
3. Высота фигуры человека 1800 мм.

Разраб.	Подп.	Дата	ИНДИВИДУАЛЬНЫЙ ЖИЛОЙ ДОМ Республика Карелия	24ВГ22-8,0x13,7-114	Раздел	КР	Разрез 2-2	Лист	Листов
Пров.		24.06.2024						6	#МакID(ссыл)



		Подп.	Дата	ИНДИВИДУАЛЬНЫЙ ЖИЛОЙ ДОМ Республика Карелия	24ВГ22-8,0x13,7-114	Фасад в ося 6-1	Лист	Листов
Разраб.			24.06.2024				Раздел	КР
Пров.			24.06.2024					



		Подп.	Дата	ИНДИВИДУАЛЬНЫЙ ЖИЛОЙ ДОМ Республика Карелия	24ВГ22-8,0x13,7-114	Фасад в осях А-Д	Лист	Листов
Разраб.			24.06.2024				Раздел	КР
Пров.			24.06.2024					

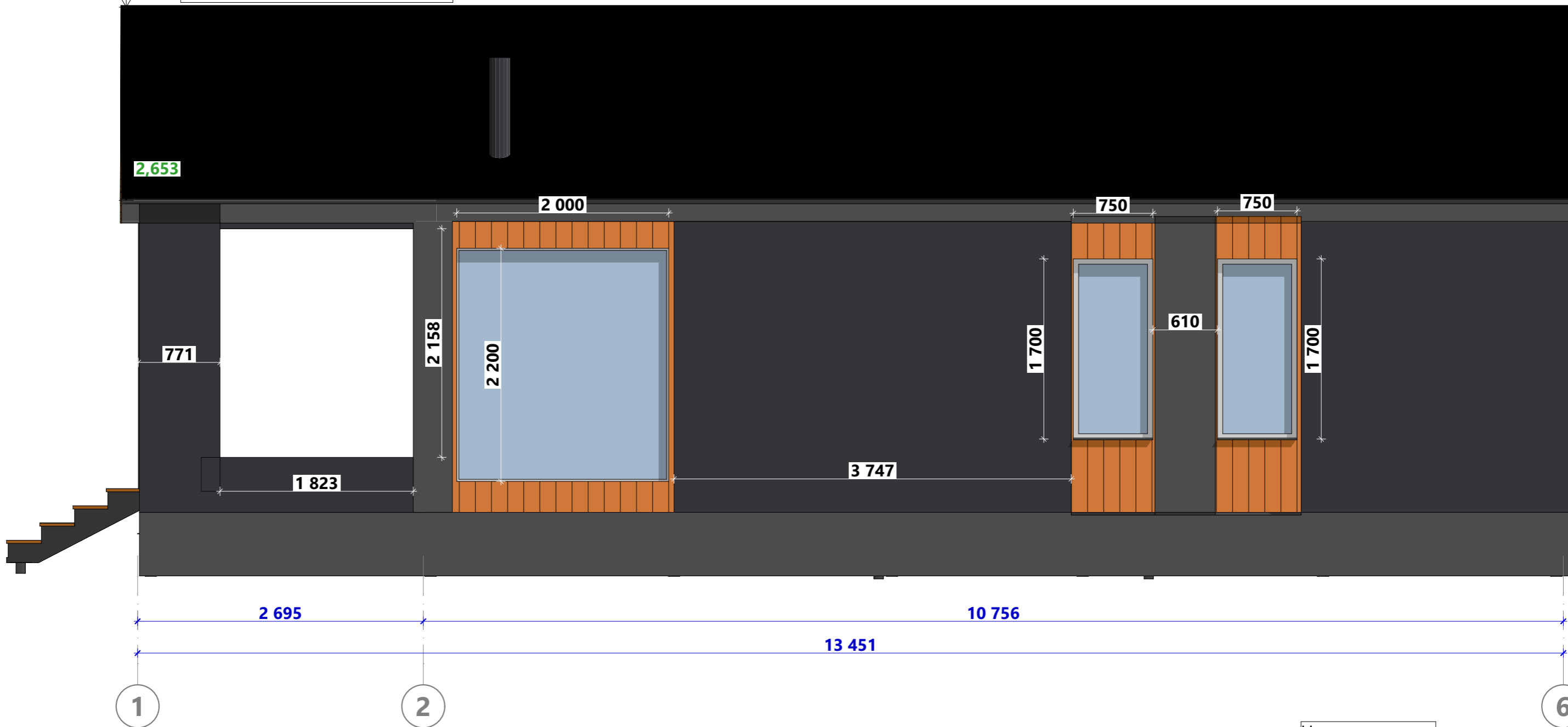


**Кровля**

- 4,5 мм Фальцевая кровля
- 25 мм Обрешетка, доска 25x100
- 30мм мм Вентзазор
- Влаговетрозащита 0,2
- 190 мм Каркас с утеплителем
- 0,2 мм Пароизоляция
- 30 мм Воздушный зазор
- 14 мм Внут. отделка стен

4,476

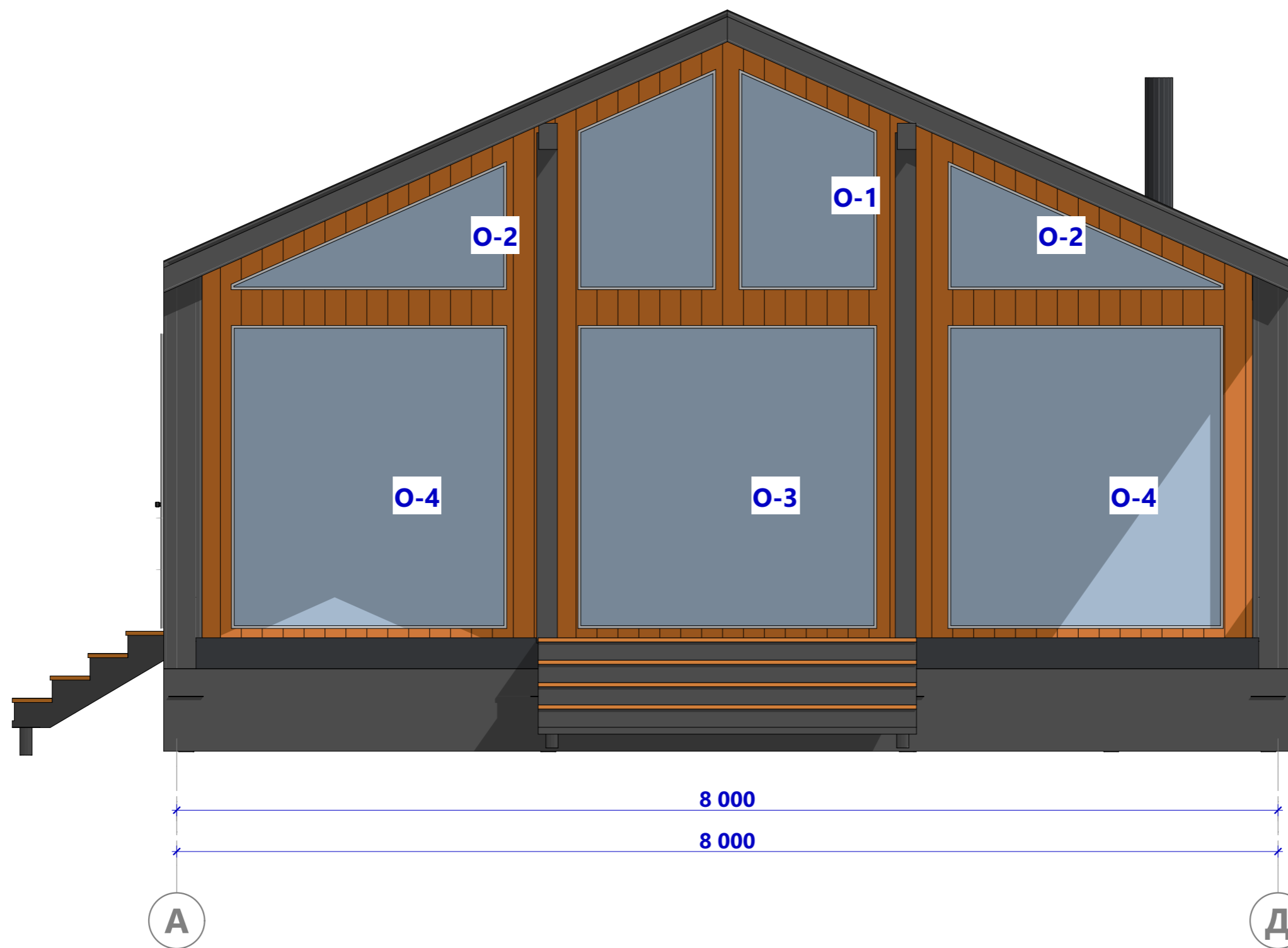
2,653



**Наружные стены**

- 4,5 мм Нар. отделка стен фальцем
- 25 мм Обрешетка, доска 25x100
- 25мм мм Вентзазор
- 25 мм МДВП
- 140 мм Каркас наружных стен с утеплителем
- 0 мм Пароизоляция
- 30 мм Воздушный зазор
- 15 мм Внут. отделка стен

Разраб.	Подп.	Дата	ИНДИВИДУАЛЬНЫЙ ЖИЛОЙ ДОМ Республика Карелия	24ВГ22-8,0x13,7-114	Фасад в осях 1-6	Лист	Листов
Пров.		24.06.2024				Раздел	КР



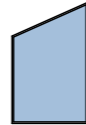
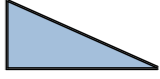
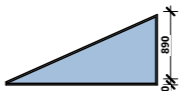
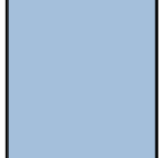

		Подп.	Дата	ИНДИВИДУАЛЬНЫЙ ЖИЛОЙ ДОМ Республика Карелия	24ВГ22-8,0x13,7-114	Фасад в осях Д-А	Лист	Листов
Разраб.			24.06.2024				Раздел	КР
Пров.			24.06.2024					

**Ведомость заполнения оконных проемов**

Поз.	Вид с наружной стороны здания	Размеры оконного блока (Ш x В)	Кол-во	Площадь оконного блока
OP-1		1 000×1 000	1	1,00
OP-2		750×600	1	0,45
OP-4		750×1 700	4	1,28

**6      6,55 м<sup>2</sup>**

**Ведомость заполнения безрамных оконных проемов**

Поз.	Вид с наружной стороны здания	Размеры оконного блока (Ш x В)	Кол-во	Площадь оконного блока
O-1		1 000×1 600	2	1,60
O-2		2 000×930	1	1,86
O-2		2 001×930	1	1,86
O-4		2 000×2 200	3	4,40
O-3		2 170×2 200	1	4,77



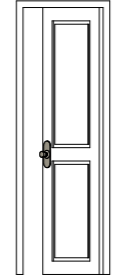

**8      24,89 м<sup>2</sup>**

Примечание:

1. Размеры оконных блоков указаны без учета подставочного профиля
2. Перед заказом оконных блоков произвести контрольные замеры всех проемов.

		Подп.	Дата	ИНДИВИДУАЛЬНЫЙ ЖИЛОЙ ДОМ Республика Карелия	24ВГ22-8,0х13,7-114	Ведомость заполнения оконных проемов	Лист	Листов
Разраб.			24.06.2024				Раздел	КР
Пров.			24.06.2024					

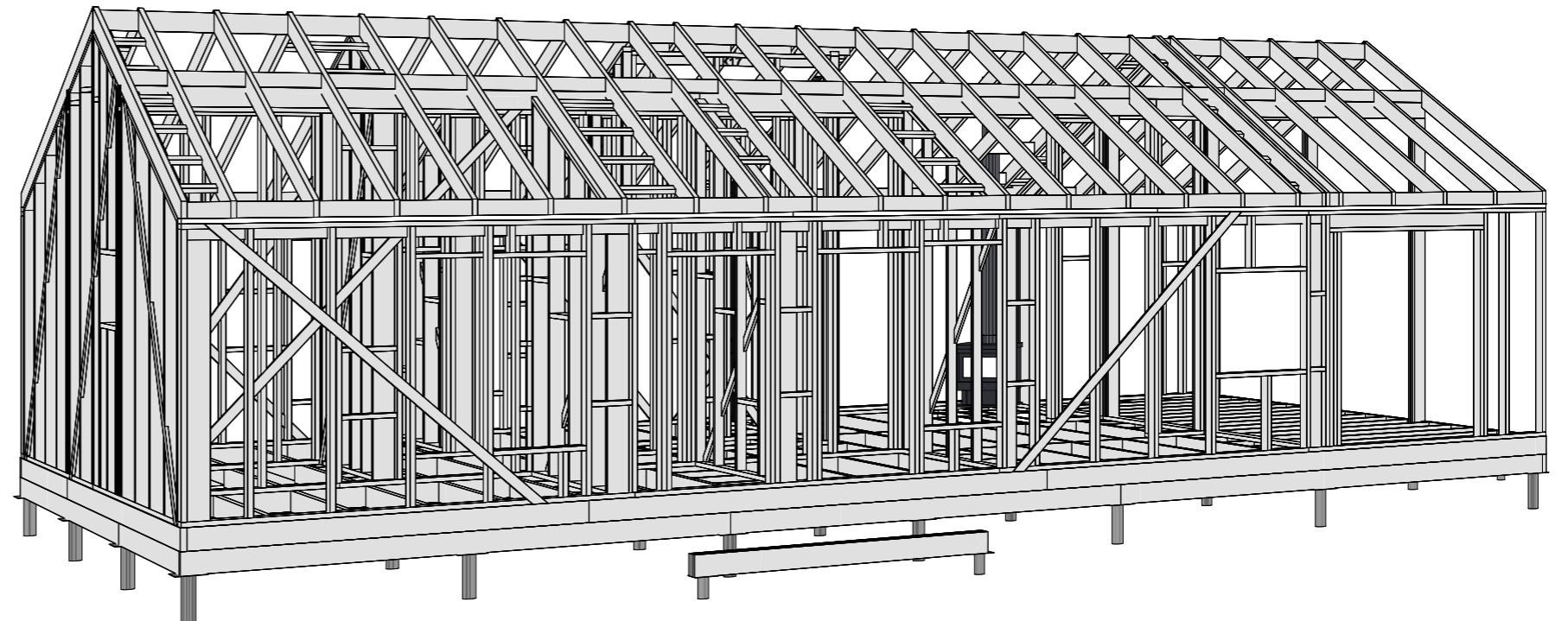
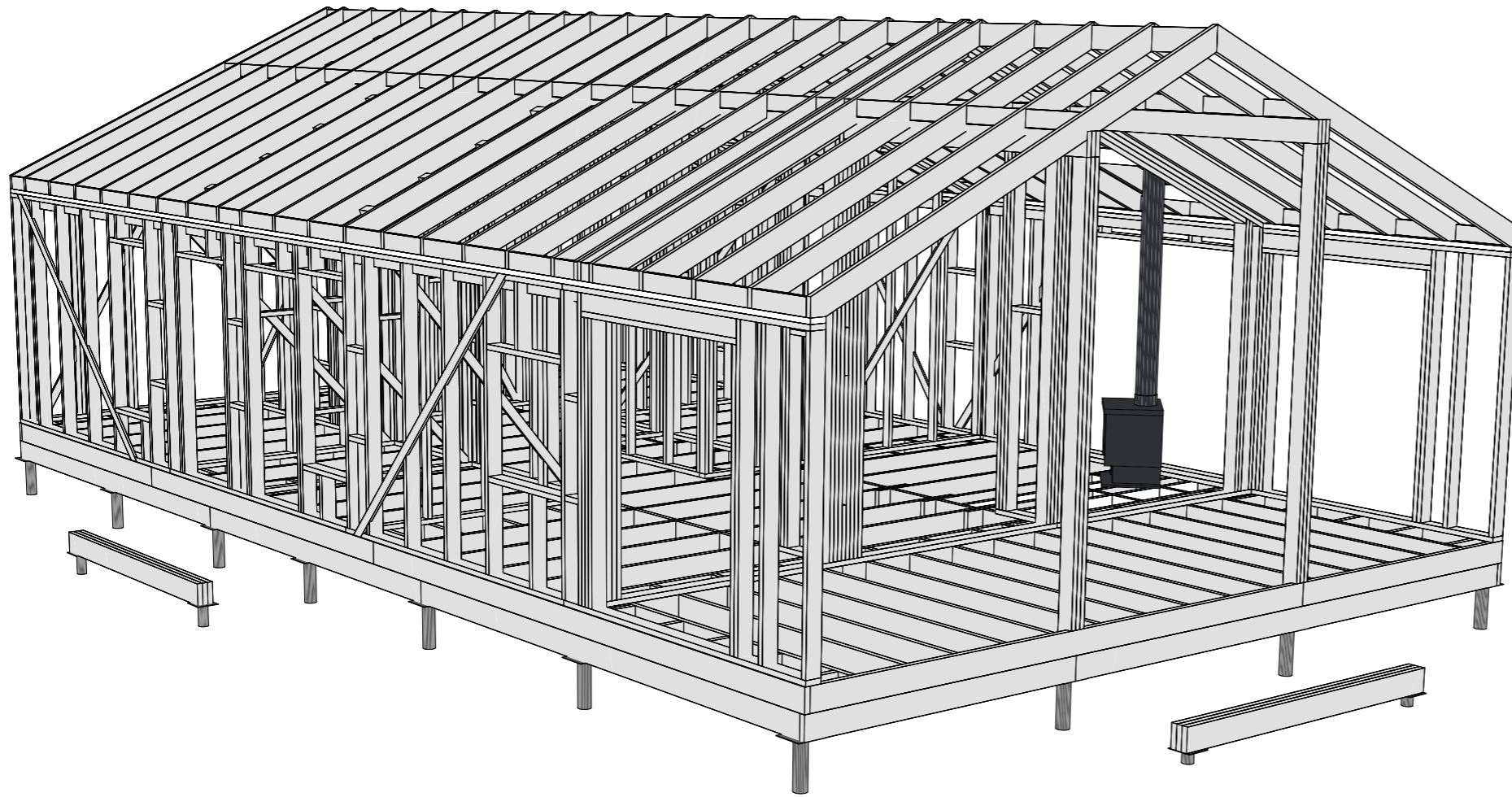
**Ведомость заполнения дверных проемов**

Поз.	Вид спереди	Размеры полотна (Ш x В)	Ори-ция	Кол- во	Площадь Проема	Поз.	Вид спереди	Размеры полотна (Ш x В)	Ори-ция	Кол- во	Площадь Проема
ДВ-1		800×2 000	Л	3	0,67	ДВ-5		800×2 050	Л	2	1,89
ДВ-4		600×2 000	П	2	0,68						<b>9 13,29 м<sup>2</sup></b>
ДВ-3		800×2 000	П	2	1,19						

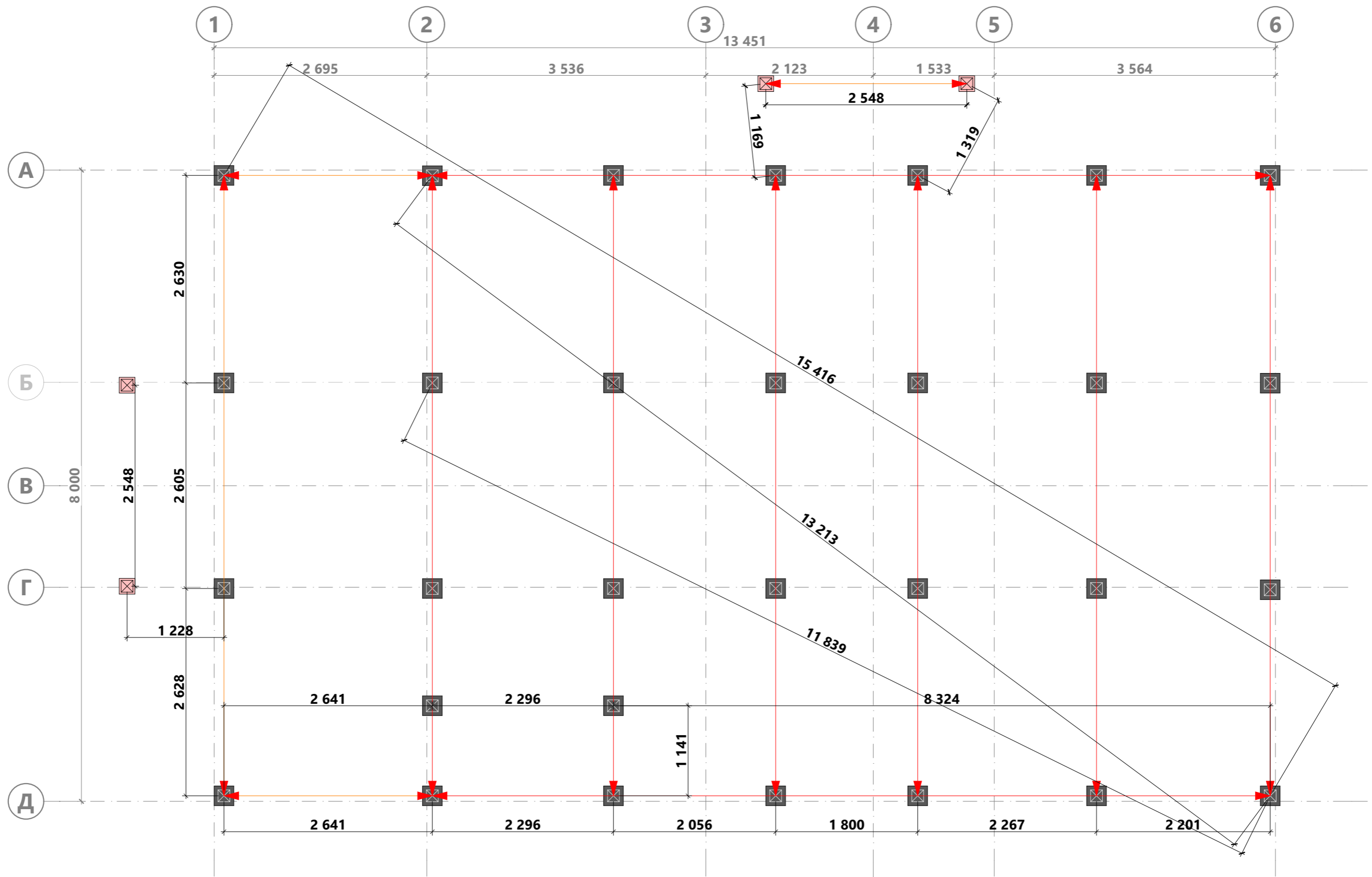
**Примечание:**

1. Перед заказом дверных блоков произвести контрольные замеры всех впроемов.

		Подп.	Дата	ИНДИВИДУАЛЬНЫЙ ЖИЛОЙ ДОМ Республика Карелия	24ВГ22-8,0x13,7-114	Ведомость заполнения дверных проемов	Лист	Листов	
Разраб.			24.06.2024				12	#МакID(ссыл)	
Пров.			24.06.2024	Раздел	КР				



		Подп.	Дата	ИНДИВИДУАЛЬНЫЙ ЖИЛОЙ ДОМ Республика Карелия	24ВГ22-8,0x13,7-114	Модель каркаса	Лист	Листов
Разраб.			24.06.2024				Раздел	КР
Пров.			24.06.2024					

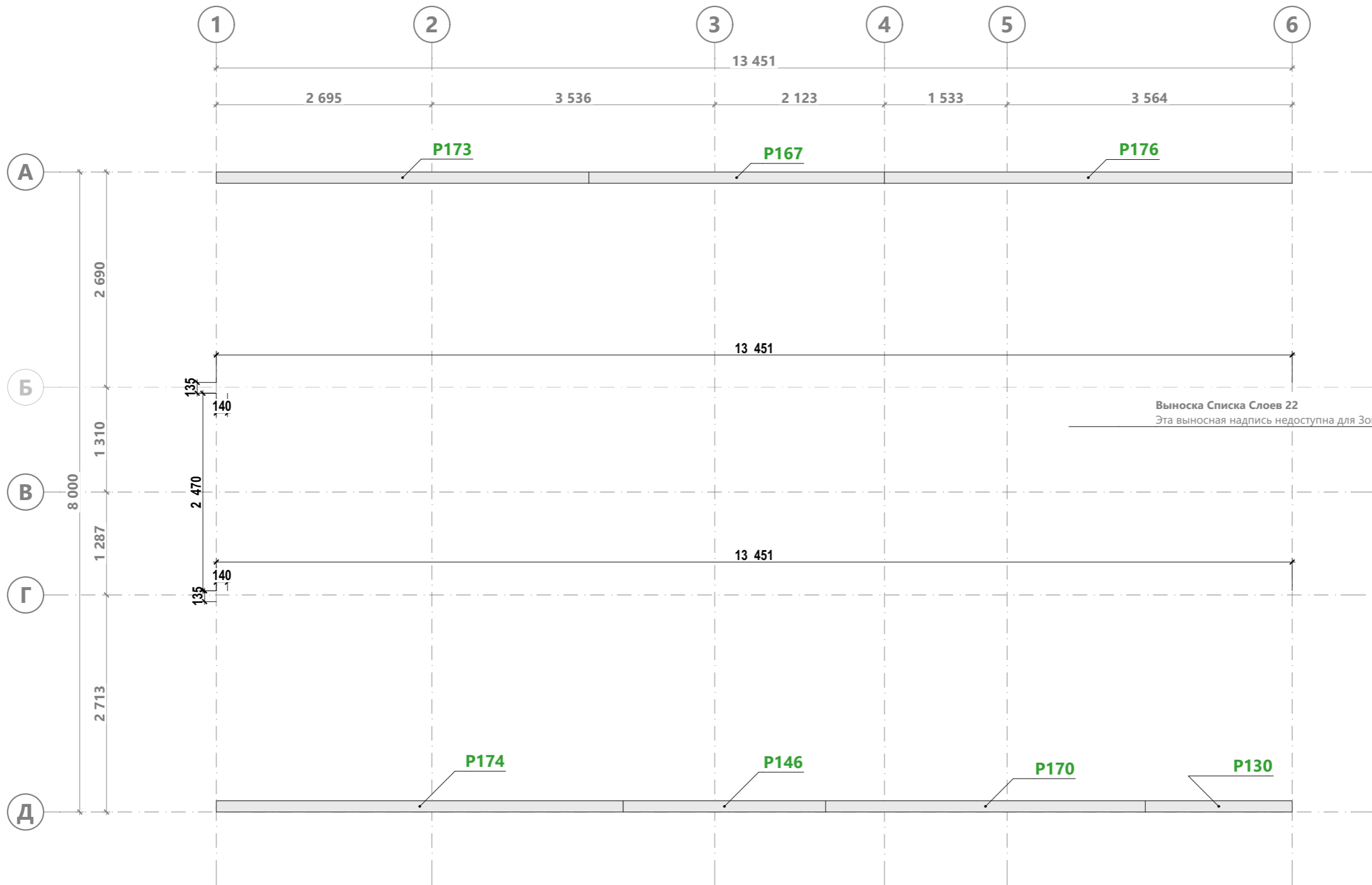


**Спецификация свай**

Усл. обозн.	Наименование	Кол-во, шт.
☒	Свая винтовая диам. 108 мм с оголовком	30
☒	Свая винтовая диам. 89 мм с оголовком	4
		<b>34</b>

Разраб.	Подп.	Дата	ИНДИВИДУАЛЬНЫЙ ЖИЛОЙ ДОМ Республика Карелия	24ВГ22-8,0x13,7-114	Свайное поле	Лист	Листов
Пров.		24.06.2024				14	#МакID(ссыл)

Спецификация второй верхней



Поз.	Сечение, мм	Длина мм
P130	140 x 45	1 836
P146	140 x 45	2 531
P167	140 x 45	3 695
P170	140 x 45	3 997
P173	140 x 45	4 658
P174	140 x 45	5 087
P176	140 x 45	5 099

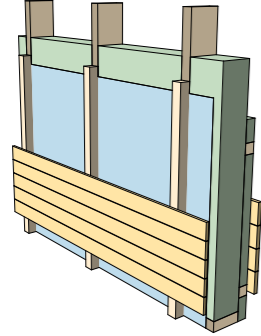
## №102

### Конструкция пирога внешней стены

#### в отапливаемых помещениях

- С использованием в качестве ветровлагозащиты рулонных материалов
- С перекрестным утеплением
- С внутренней отделкой по силовому каркасу (вагонка)

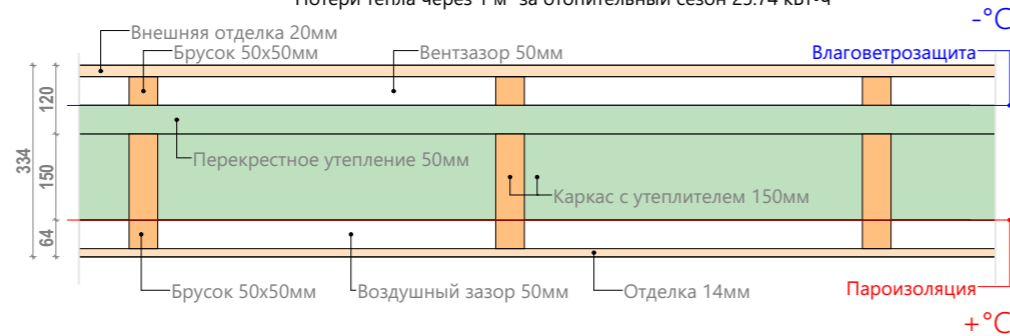
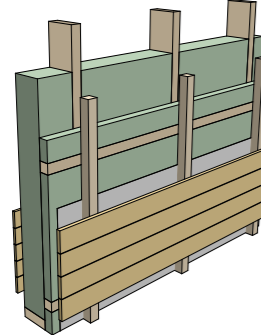
Вид из помещения



Назначение слоя пирога стены	Толщина Слоя, мм
Отделка внешняя	20
Вентзазор	50
Влаговетрозащита	0
Перекрестное утепление	50
Каркас с утеплителем	150
Пароизоляция	0
Воздушный зазор	50
Отделка внутренняя	14
	<b>334 мм</b>

Сопротивление теплопередаче: 4.24 (м<sup>2</sup>·°C)/Вт  
Потери тепла через 1 м<sup>2</sup> за отопительный сезон 25.74 кВт·ч

Вид с улицы



### 3D для пирогов

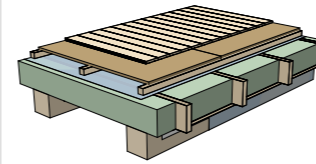
## №305

### Конструкция пирога цокольного перекрытия

#### в отапливаемых помещениях

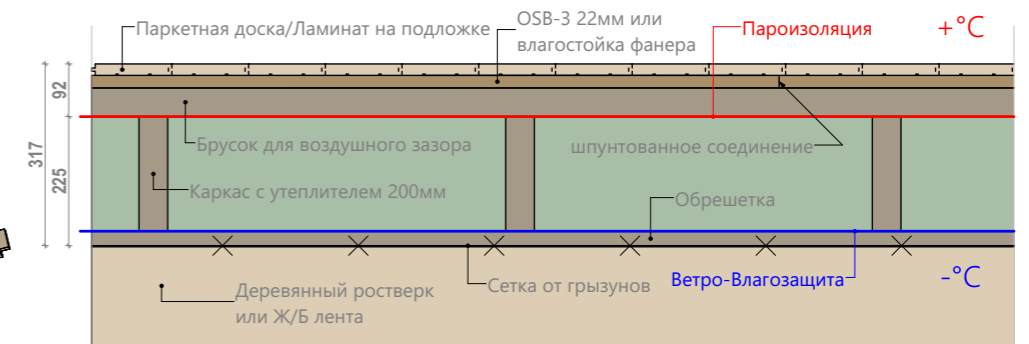
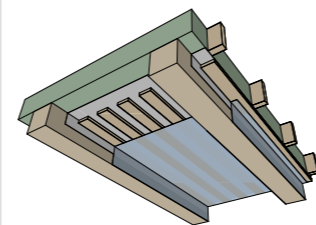
- Без устройства системы «теплый пол»
- Покрытие пола Паркетная доска/Ламинат

Вид сверху



Назначение слоя пирога перекрытия	Толщина Слоя, мм
Покрытие пола (Паркетная доска/Ламинат)	20
Черновой пол (OSB-3)	22
Воздушный зазор	50
Пароизоляция	0
Каркас с утеплителем	200
Влаговетрозащита	0
Обрешетка	25
Сетка от грызунов	1
	<b>318 мм</b>

Вид снизу



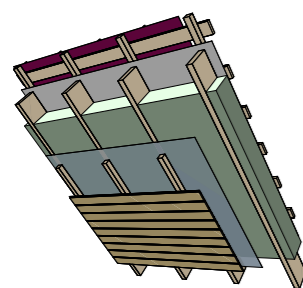
### 3D для пирогов

## №602

### Конструкция пирога кровли в отапливаемых помещениях

- Покрытие из листовых кровельных материалов (Металлочерепица, Ондулин, Профнастил, Фальцевая кровля, Шифер)
- С использованием в качестве ветровлагозащиты рулонных материалов
- Без перекрестного утепления
- С внутренней отделкой по силовому каркасу (вагонка)

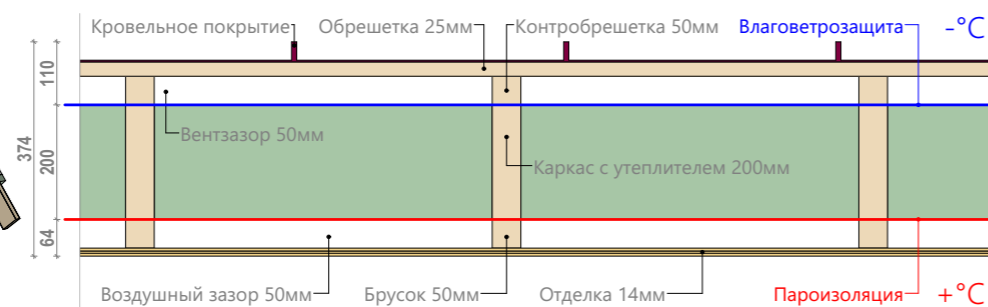
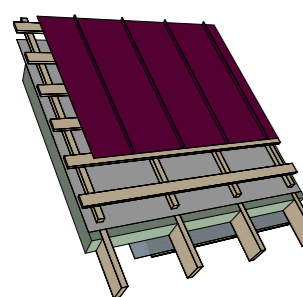
Вид из помещения



Назначение слоя пирога кровли	Толщина Слоя, мм
Кровельное покрытие	35
Обрешетка	25
Вентзазор	50
Влаговетрозащита	0
Каркас с утеплителем	200
Пароизоляция	0
Воздушный зазор	50
Отделка внутренняя	14
	<b>374 мм</b>

Сопротивление теплопередаче: 3.87 (м<sup>2</sup>·°C)/Вт  
Потери тепла через 1 м<sup>2</sup> за отопительный сезон 28.20 кВт·ч

Вид с улицы

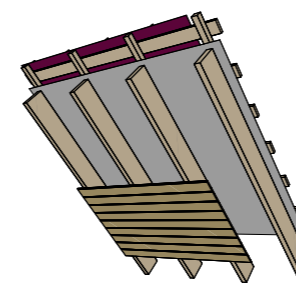


## №650

### Конструкция пирога кровли в неотапливаемых помещениях

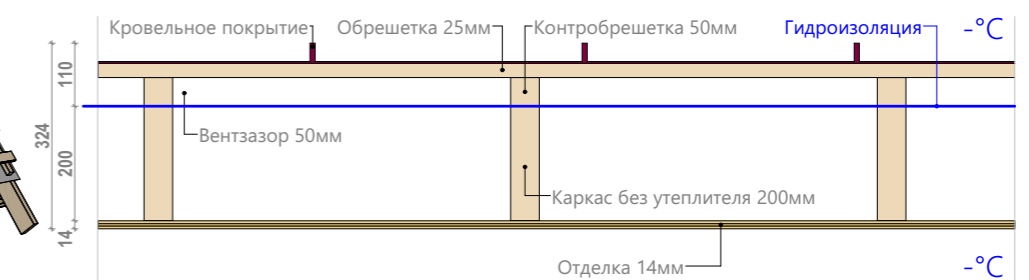
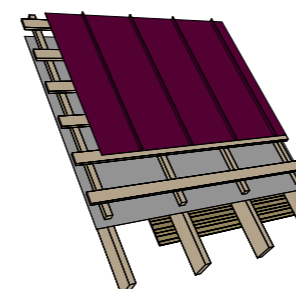
- Покрытие из листовых кровельных материалов (Металлочерепица, Ондулин, Профнастил, Фальцевая кровля, Шифер)
- С использованием в качестве ветровлагозащиты рулонных материалов
- С внутренней отделкой по силовому каркасу (вагонка)

Вид из помещения



Назначение слоя пирога кровли	Толщина Слоя, мм
Кровельное покрытие	35
Обрешетка	25
Вентзазор	50
Гидроизоляция	0
Каркас без утеплителя	150
Отделка внутренняя	14
	<b>274 мм</b>

Вид с улицы





**Сводная спецификация пиломатериала**

№	Тип пиломатериала	Объем, м <sup>3</sup>
1	Доска, сечение 200x 50 мм	6,44
2	Доска, сечение 90 x 45 мм	0,63
3	Доска, сечение 140 x 45 мм	5,32
4	Доска, сечение 190 x 45 мм	2,92
5		
Итого:		13

**Площадь внутреннего напольного покрытия**

№	Наименование	Площадь, кв. м
1.1	Спальня 1	8,00
1.2	Спальня 2	8,00
1.3	Спальня 3	8,00
1.4	Котельная	4,85
1.5	С/у	2,04
1.6	С/У	4,87
1.7	Кухня-гостиная	28,19
1.8	Прихожая	3,54
1.10	Холл	8,95
		<b>76,44 м<sup>2</sup></b>

**Площадь внутренней отделки стен и перегородок**

Объем пиломатериала указан без учета остатков при распиловке (добавить не менее 15% запаса).

№	Наименование	Площадь, кв. м
1.1	Спальня 1	25,47
1.2	Спальня 2	25,50
1.3	Спальня 3	25,50
1.4	Котельная	17,64
1.5	С/у	13,82
1.6	С/У	20,30
1.7	Кухня-гостиная	25,75
1.8	Прихожая	9,83
1.10	Холл	14,44
<b>Площадь наружного напольного покрытия</b>		<b>78,25 м<sup>2</sup></b>

**Ведомость пирогов перекрытий**

Ведомость пирогов перекрытий	
Многослойная Конструкция	Слой
350	01 Перекрытие 1 (Ц)
305	01 Перекрытие 1 (Ц)
Цоколь	01 Цоколь

**Ведомость пирогов внешних стен**

Ведомость пирогов внешних стен	
Многослойная Конструкция	Слой
102	01 Стены наружные
102.1	01 Стены наружные

№	Наименование	Площадь, кв. м
1.9	Терраса	21,30
		<b>21,30 м<sup>2</sup></b>

**Общая площадь материалов**

Тип	Наименование	Площадь, кв. м
Крыша		
	Внутр. отделка потолка	88,66
	Изоляционная пленка	0,00
	Нар. отделка потолка и софитов	26,04
	Пароизоляция	0,00
Перекрытие		
	Внутр. напольное покрытие	76,95
	Гидроизоляция	86,05
	Нар. напольное покрытие	19,72
	Пароизоляция	79,59
Стена		
	Внутр. отделка стен	287,09
	МДВП	88,90
	Нар. отделка стен	93,50
	Пароизоляция	75,82

**Общая площадь материалов Крыши**

Тип крыши	Наименование	Площадь, кв. м
Фальцевая	Кликфальц Fin 24 Grand Line 0,45 Drap TX с пленкой на замках RAL 7024 мокрый асфальт	122,96 м <sup>2</sup>

**Ведомость пирогов внутренних стен**

Ведомость пирогов внутренних стен	
Многослойная Конструкция	Слой
Стена Внутр 40x100x40 УТП	01 Стены внутренние
Стена Внутр 40x150x40 УТП	01 Стены внутренние

**Общая площадь материалов Стен**

Тип стены	Наименование	Площадь, кв. м
Внешние стены		
	Внутр. отделка стен	287,09
	МДВП	88,90
	Нар. отделка стен	93,50
	Пароизоляция	75,82

**Площадь фальцевой стены( наружных стен)**

Наименование	Площадь, м <sup>2</sup>
Кликфальц Fin 24 Grand Line 0,45Drap TX с пленкой на замках RAL 7024 мокрый асфальт	94,30

**Объем утеплителя (с учетом запаса порядка 5-10%)**

Наименование	Объем, куб. м
Объем утеплителя наружных стен	10,11
Объем утеплителя внутренних стен	11,66
Объем утеплителя цокольного перекрытия	15,49
Объем утеплителя строаильной системы	16,46
Итого:	<b>53.72</b>
	<b>53.72</b>

Разраб.	Подп.	Дата	ИНДИВИДУАЛЬНЫЙ ЖИЛОЙ ДОМ Республика Карелия	24ВГ22-8,0x13,7-114	Сводные данные	Лист	Листов
Пров.		24.06.2024				53	#МакID(ссыл)